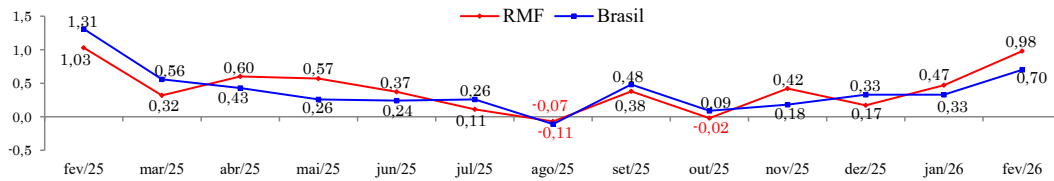


# RADAR DA INFLAÇÃO

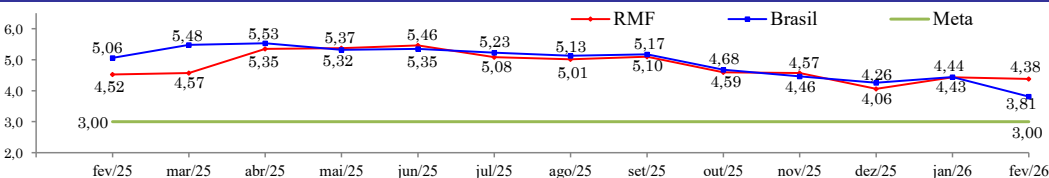
março/2026

## VARIAÇÃO MENSAL DO IPCA (%) - IPCA/IBGE



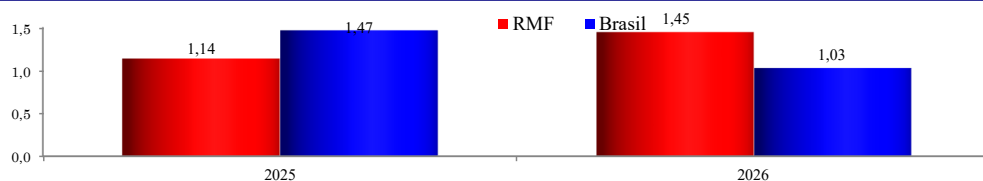
fev/2026 - RMF	0,98%
fev/2026 - Brasil	0,70%
jan/2026 - RMF	0,47%
jan/2026 - Brasil	0,33%

## VARIAÇÃO ACUMULADA DE 12 MESES DO IPCA (%) - IPCA/IBGE



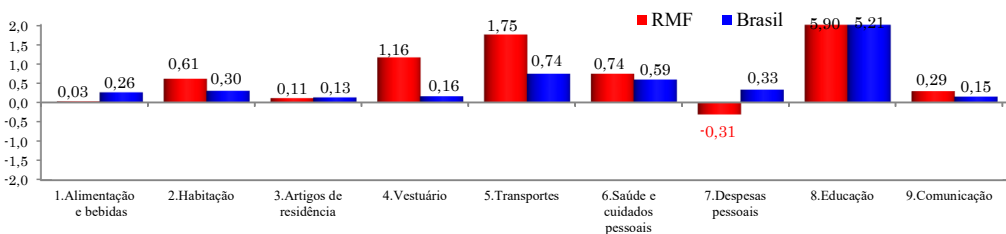
Meta IPCA - 2024	3,00%
Acum. 12 Meses (RMF)	4,38%
Acum. 12 Meses (Brasil)	3,81%

## VARIAÇÃO ACUMULADA NO ANO DO IPCA (%) - IPCA/IBGE



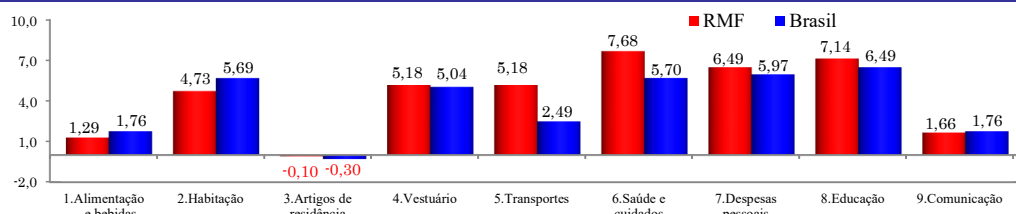
RMF (2026) - RMF (2025)	0,31 p.p.
BR (2026) - BR (2025)	-0,44 p.p.

## VARIAÇÃO MENSAL DO IPCA POR GRUPOS (%) - BRASIL E RMF - IPCA/IBGE



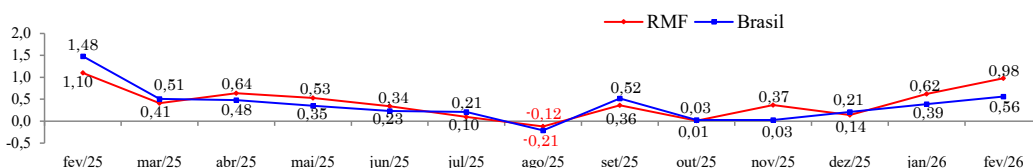
Principais Grupos RMF	
Alimentação e Bebidas	0,03%
Habitação	0,61%
Transportes	1,75%
Saúde e Cuidados Pessoais	0,74%
Despesas Pessoais	-0,31%
Educação	5,90%

## VARIAÇÃO ACUMULADA DE 12 MESES POR GRUPOS (%) - BRASIL E RMF - IPCA/IBGE



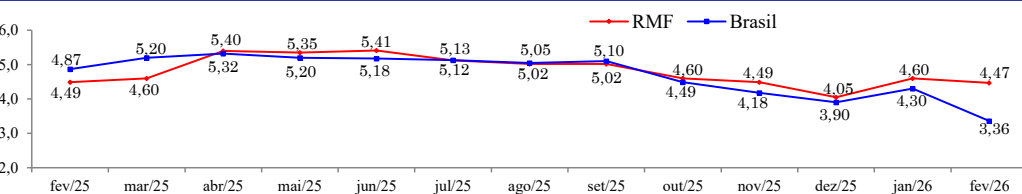
Principais Grupos RMF	
Alimentação e Bebidas	1,29%
Habitação	4,73%
Transportes	5,18%
Saúde e Cuidados Pessoais	7,68%
Despesas Pessoais	6,49%
Educação	7,14%

## VARIAÇÃO MENSAL DO INPC (%) - INPC/IBGE



fev/2026 - RMF	0,98%
fev/2026 - Brasil	0,56%
jan/2026 - RMF	0,62%
jan/2026 - Brasil	0,39%

## VARIAÇÃO ACUMULADA DE 12 MESES DO INPC (%) - INPC/IBGE



Acum. 12 Meses (RMF)	4,47%
Acum. 12 Meses (Brasil)	3,36%