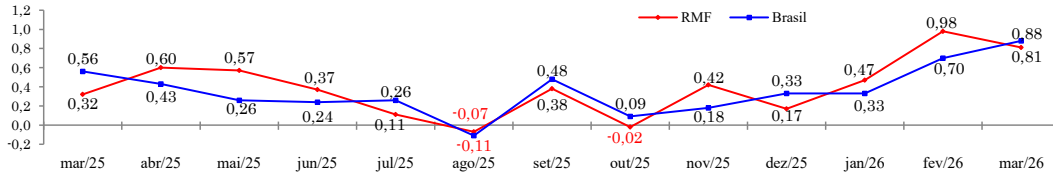


RADAR DA INFLAÇÃO

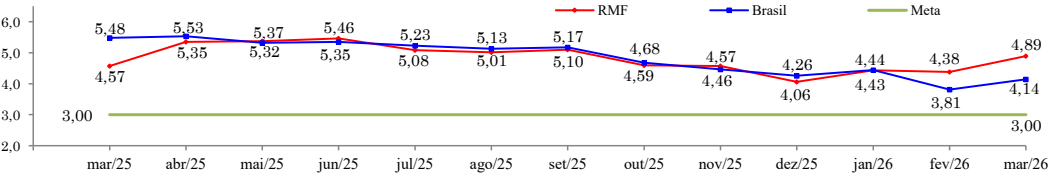
abril/2026

VARIAÇÃO MENSAL DO IPCA (%) - IPCA/IBGE



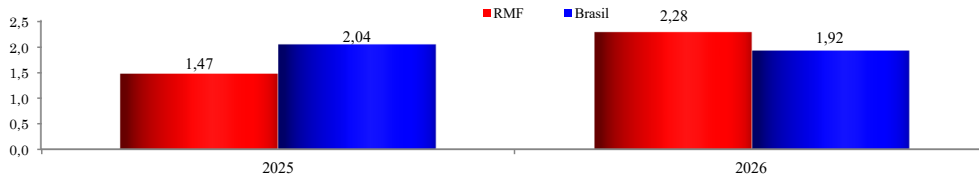
mar/2026 - RMF	0,81%
mar/2026 - Brasil	0,88%
fev/2026 - RMF	0,98%
fev/2026 - Brasil	0,70%

VARIAÇÃO ACUMULADA DE 12 MESES DO IPCA (%) - IPCA/IBGE



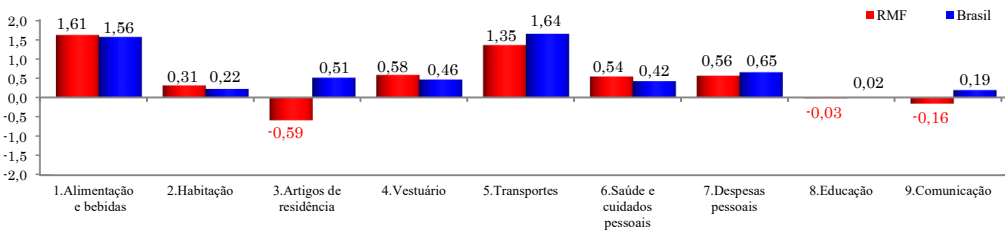
Meta IPCA - 2024	3,00%
Acum. 12 Meses (RMF)	4,89%
Acum. 12 Meses (Brasil)	4,14%

VARIAÇÃO ACUMULADA NO ANO DO IPCA (%) - IPCA/IBGE



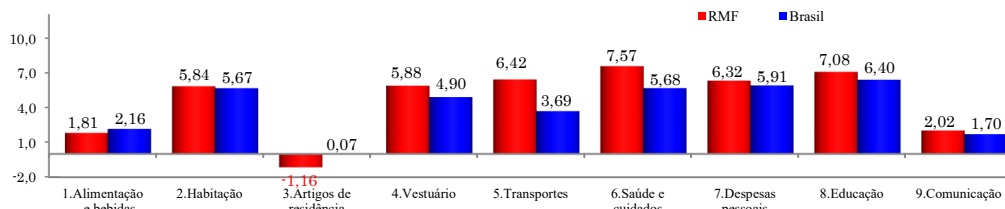
RMF (2026) - RMF (2025)	0,81 p.p.
BR (2026) - BR (2025)	-0,12 p.p.

VARIAÇÃO MENSAL DO IPCA POR GRUPOS (%) - BRASIL E RMF - IPCA/IBGE



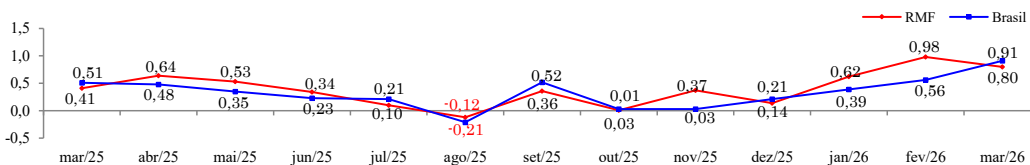
Principais Grupos RMF	
Alimentação e Bebidas	1,61%
Habitação	0,31%
Transportes	1,35%
Saúde e Cuidados Pessoais	0,54%
Despesas Pessoais	0,56%
Educação	-0,03%

VARIAÇÃO ACUMULADA DE 12 MESES POR GRUPOS (%) - BRASIL E RMF - IPCA/IBGE



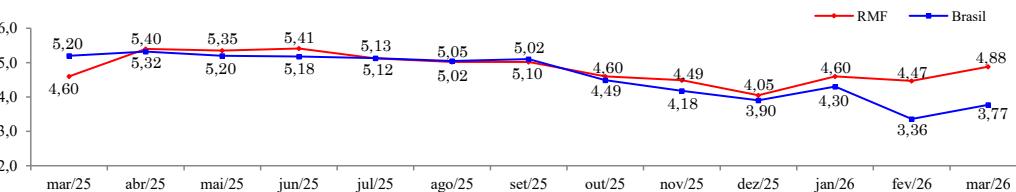
Principais Grupos RMF	
Alimentação e Bebidas	1,81%
Habitação	5,84%
Transportes	6,42%
Saúde e Cuidados Pessoais	7,57%
Despesas Pessoais	6,32%
Educação	7,08%

VARIAÇÃO MENSAL DO INPC (%) - INPC/IBGE



mar/2026 - RMF	0,80%
mar/2026 - Brasil	0,91%
fev/2026 - RMF	0,98%
fev/2026 - Brasil	0,56%

VARIAÇÃO ACUMULADA DE 12 MESES DO INPC (%) - INPC/IBGE



Acum. 12 Meses (RMF)	4,88%
Acum. 12 Meses (Brasil)	3,77%