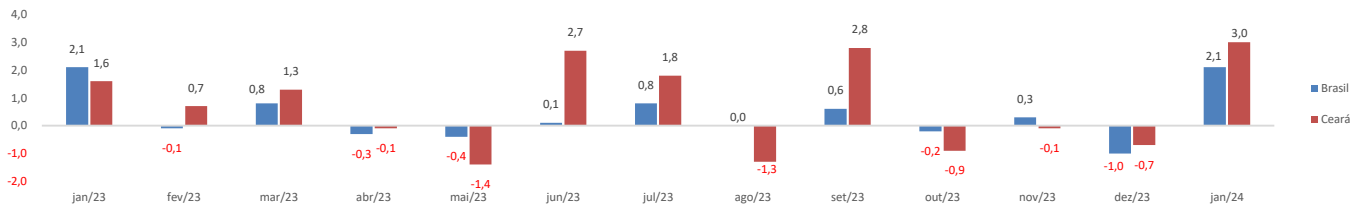


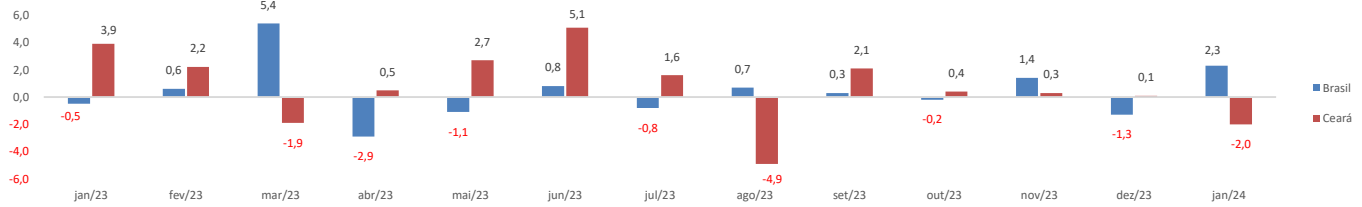
RADAR DO COMÉRCIO CEARENSE

Período: março/2024

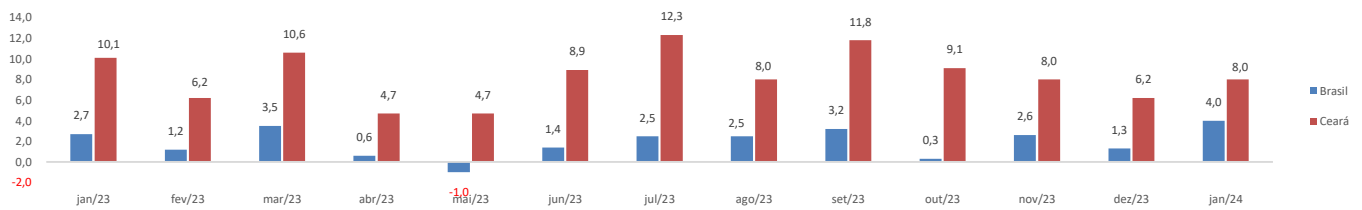
Varição mês/mês anterior ajustado sazonalmente do volume de vendas do varejo comum - Brasil e Ceará - jan/23 a jan/24 (%) - PMC/IBGE



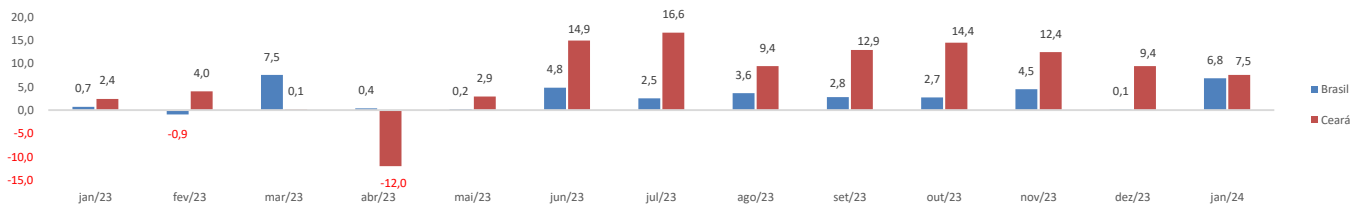
Varição mês/mês anterior ajustado sazonalmente do volume de vendas do varejo ampliado - Brasil e Ceará - jan/23 a jan/24 (%) - PMC/IBGE



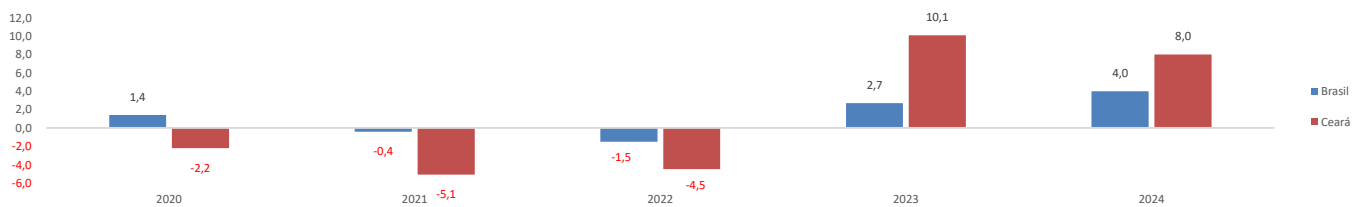
Varição mensal do volume de vendas do varejo comum - Brasil e Ceará - jan/23 a jan/24 (%) - PMC/IBGE



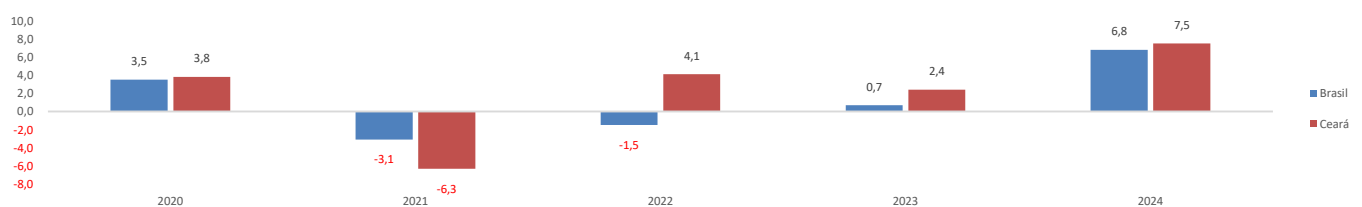
Varição mensal do volume de vendas do varejo ampliado - Brasil e Ceará - jan/23 a jan/24 (%) - PMC/IBGE



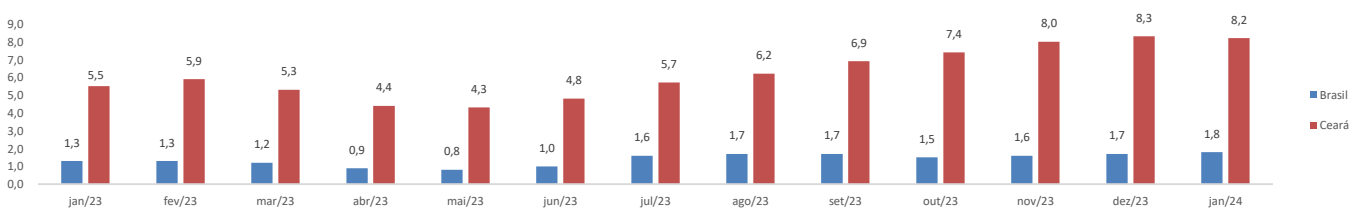
Varição do volume de vendas do varejo comum - Brasil e Ceará - Acumulado do ano até janeiro - 2020 a 2024 (%) - PMC/IBGE



Varição do volume de vendas do varejo ampliado - Brasil e Ceará - Acumulado do ano até janeiro - 2020 a 2024 (%) - PMC/IBGE



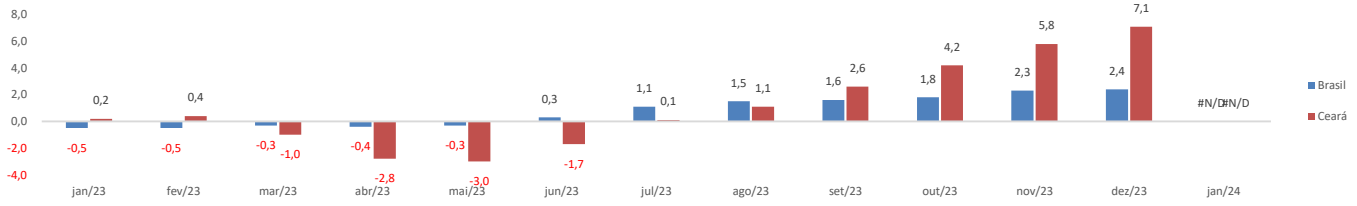
Varição do volume de vendas do varejo comum no acumulado de 12 meses - Brasil e Ceará - jan/23 a jan/24 (%) - PMC/IBGE



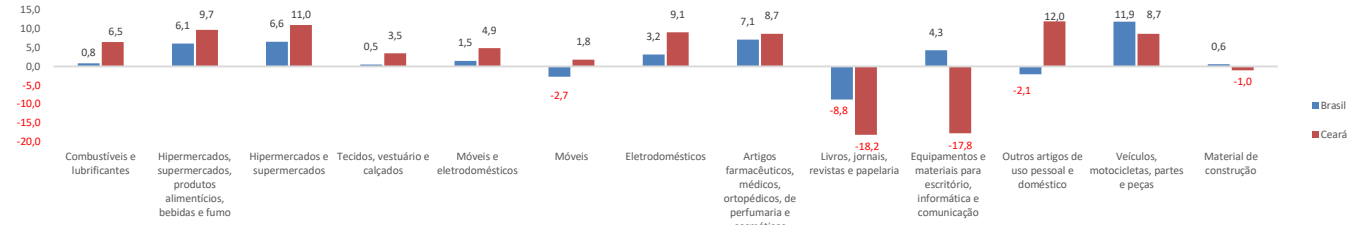
RADAR DO COMÉRCIO CEARENSE

Período: março/2024

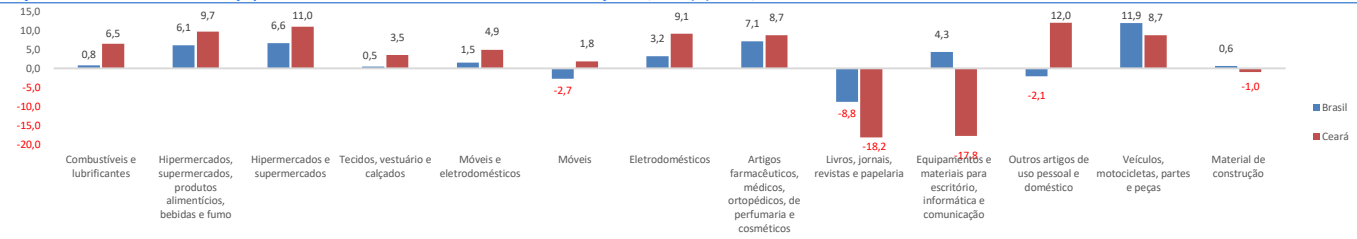
Varição do volume de vendas do varejo ampliado no acumulado de 12 meses - Brasil e Ceará - jan/23 a jan/24 (%) - PMC/IBGE



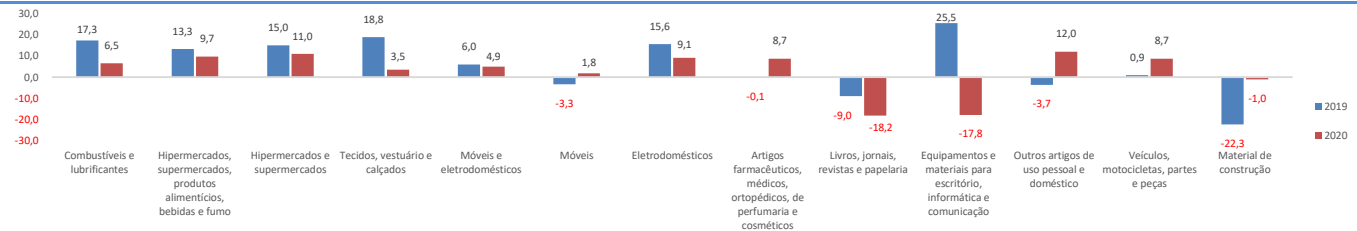
Varição mensal do volume de vendas do varejo por atividades - Brasil e Ceará - janeiro (%) - PMC/IBGE



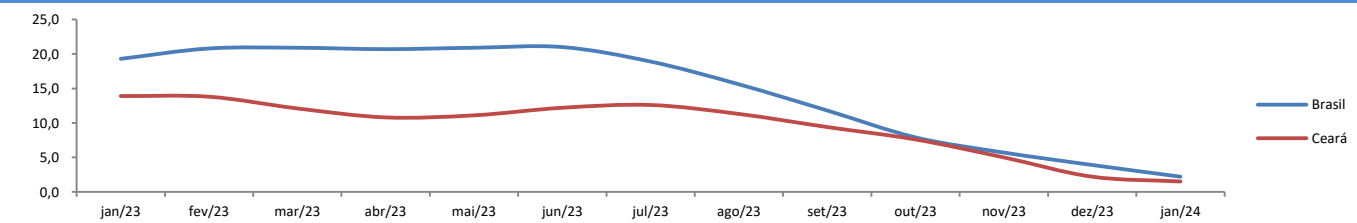
Varição do volume de vendas do varejo por atividades - Brasil e Ceará - Acumulado do ano até janeiro/2024 (%) - PMC/IBGE



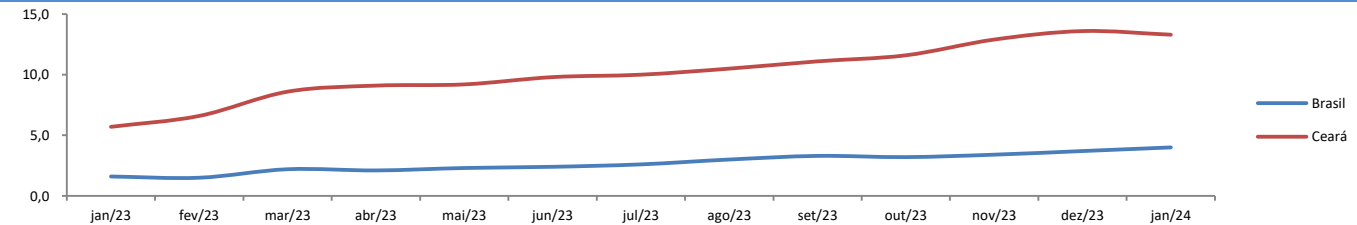
Varição do volume de vendas do varejo por atividades - Ceará - Acumulado do ano até janeiro - 2023 e 2024 (%) - PMC/IBGE



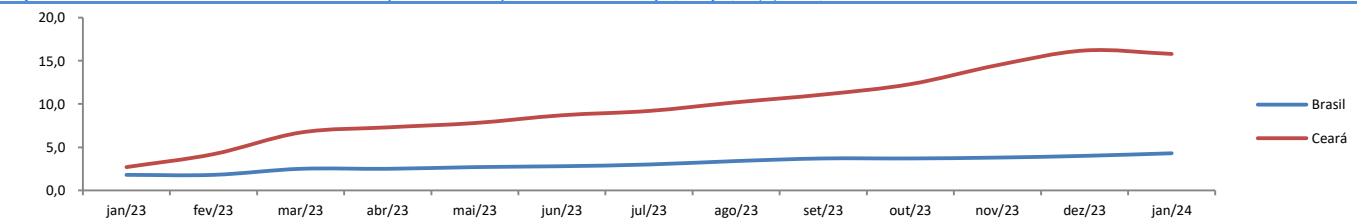
Varição do volume de vendas no acumulado de 12 meses - Combustíveis e lubrificantes - BR e CE - jan/23 a jan/24 (%) - PMC/IBGE



Varição do volume de vendas no acumulado de 12 meses - Hipermercados, supermercados, produtos alimentícios, bebidas e fumo - BR e CE - jan/23 a jan/24 (%) - PMC/IBGE



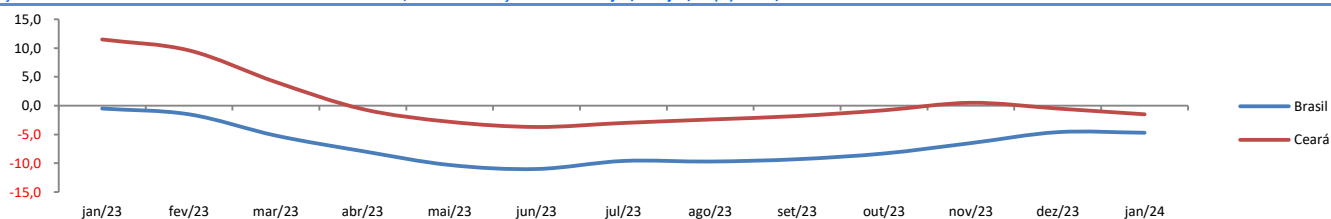
Varição do volume de vendas no acumulado de 12 meses - Hipermercados e supermercados - BR e CE - jan/23 a jan/24 (%) - PMC/IBGE



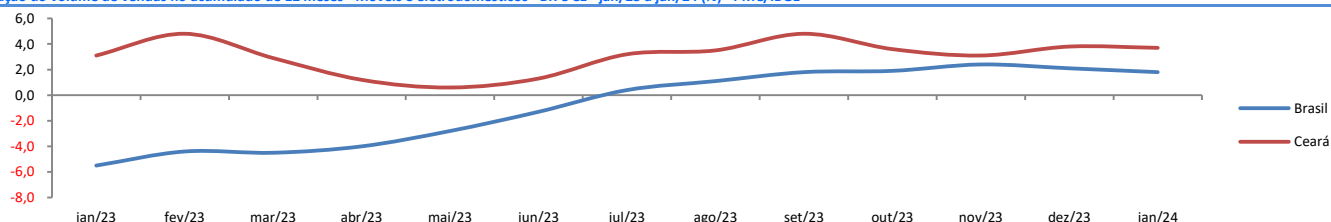
RADAR DO COMÉRCIO CEARENSE

Período: março/2024

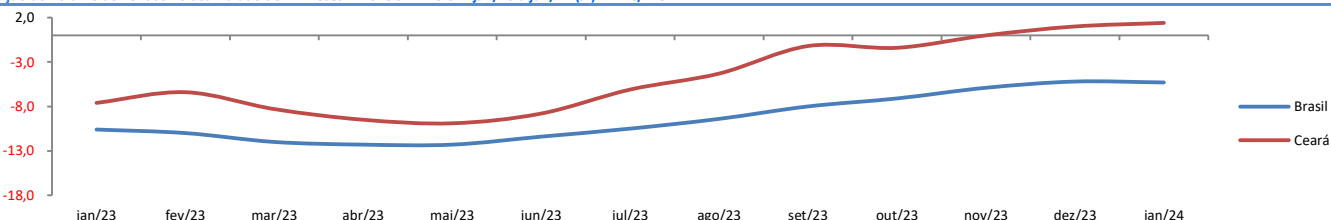
Varição do volume de vendas no acumulado de 12 meses - Tecidos, vestuário e calçados - BR e CE - jan/23 a jan/24 (%) - PMC/IBGE



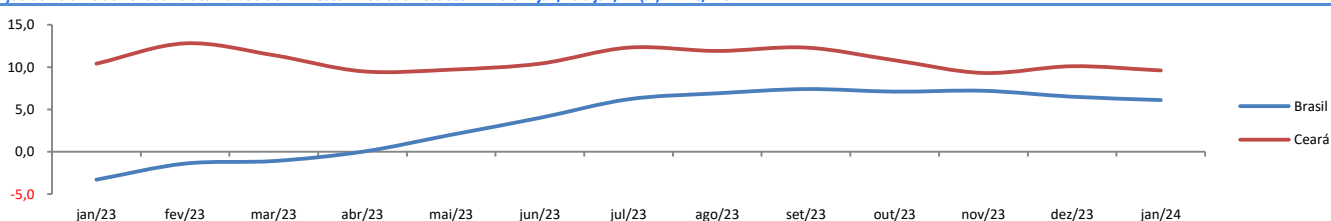
Varição do volume de vendas no acumulado de 12 meses - Móveis e eletrodomésticos - BR e CE - jan/23 a jan/24 (%) - PMC/IBGE



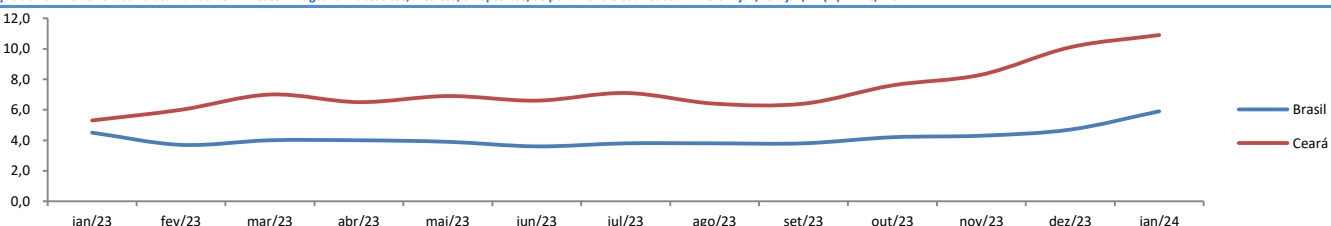
Varição do volume de vendas no acumulado de 12 meses - Móveis - BR e CE - jan/23 a jan/24 (%) - PMC/IBGE



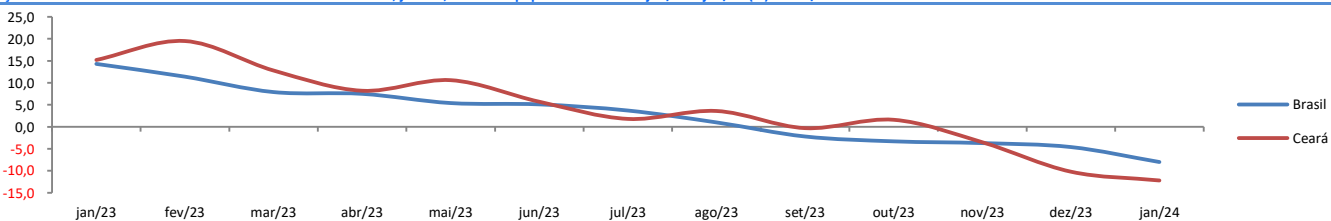
Varição do volume de vendas no acumulado de 12 meses - Eletrodomésticos - BR e CE - jan/23 a jan/24 (%) - PMC/IBGE



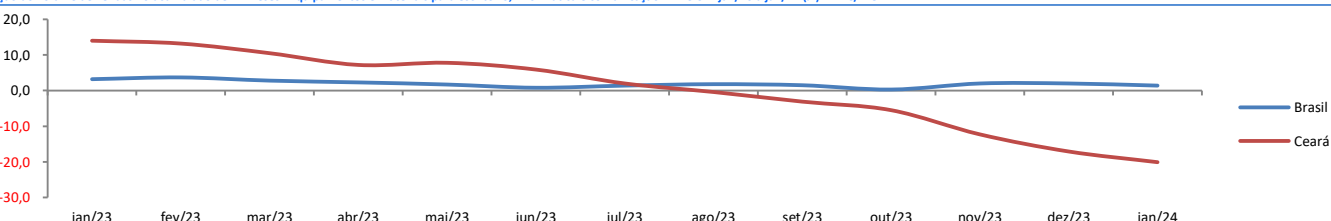
Varição do volume de vendas no acumulado de 12 meses - Artigos farmacêuticos, médicos, ortopédicos, de perfumaria e cosméticos - BR e CE - jan/23 a jan/24 (%) - PMC/IBGE



Varição do volume de vendas no acumulado de 12 meses - Livros, jornais, revistas e papelaria - BR e CE - jan/23 a jan/24 (%) - PMC/IBGE



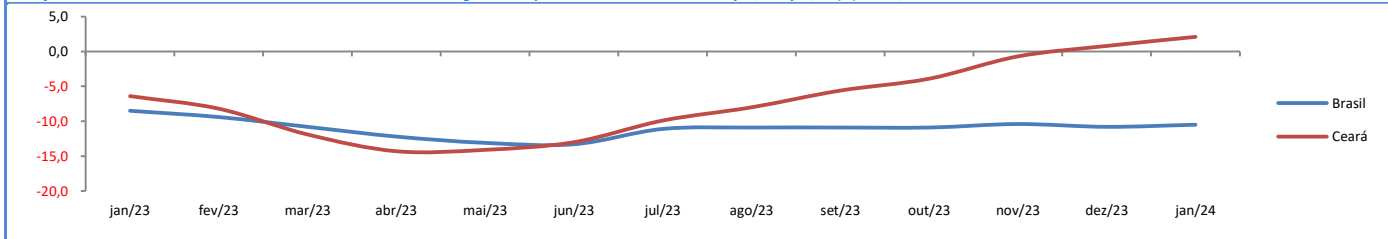
Varição do volume de vendas no acumulado de 12 meses - Equipamentos e materiais para escritório, informática e comunicação - BR e CE - jan/23 a jan/24 (%) - PMC/IBGE



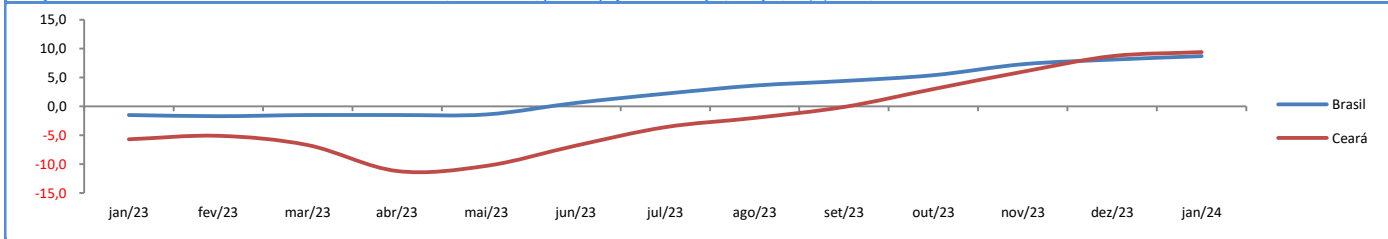
RADAR DO COMÉRCIO CEARENSE

Período: **março/2024**

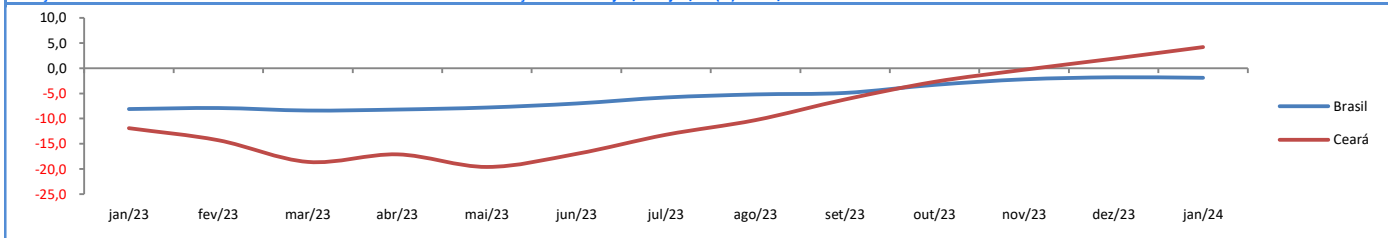
Varição do volume de vendas no acumulado de 12 meses - Outros artigos de uso pessoal e doméstico - BR e CE - jan/23 a jan/24 (%) - PMC/IBGE



Varição do volume de vendas no acumulado de 12 meses - Veículos, motocicletas, partes e peças - BR e CE - jan/23 a jan/24 (%) - PMC/IBGE



Varição do volume de vendas no acumulado de 12 meses - Material de construção - BR e CE - jan/23 a jan/24 (%) - PMC/IBGE



Varição mensal do volume de vendas do varejo comum e ampliado - Brasil e Ceará - jan/20 até jan/24 (%) - PMC/IBGE

Estados	Varejo Comum					Varejo Ampliado				
	jan/20	jan/21	jan/22	jan/23	jan/24	jan/20	jan/21	jan/22	jan/23	jan/24
Rondônia	-0,3	-9,0	6,5	4,1	2,1	6,9	-3,1	1,5	6,5	1,7
Acre	7,2	3,3	-5,3	8,4	7,1	5,5	-0,4	-5,8	13,4	0,0
Amazonas	11,0	-25,8	35,7	1,3	4,6	9,8	-28,2	34,7	1,3	8,8
Roraima	3,4	6,6	7,5	9,0	3,7	7,1	7,3	8,2	7,0	-5,1
Pará	7,8	9,9	3,3	-1,4	5,7	10,6	5,4	3,5	-6,6	9,5
Amapá	8,1	10,6	-10,8	9,4	14,3	15,6	7,5	-12,9	7,0	11,1
Tocantins	7,3	3,6	-0,9	11,0	6,4	10,8	3,0	-0,2	-2,6	17,9
Maranhão	2,6	1,8	-4,6	13,4	6,3	0,1	3,7	-5,7	5,6	23,4
Piauí	0,5	5,5	0,8	4,9	3,8	2,5	0,2	-1,7	9,8	3,3
Ceará	-2,2	-5,1	-4,5	10,1	8,0	3,8	-6,3	4,1	2,4	7,5
Rio G. do Norte	-1,9	-2,0	-7,7	3,6	5,2	-0,3	-3,5	-6,0	7,2	5,7
Paraíba	8,1	-3,6	-6,9	15,9	4,6	8,2	-2,9	-7,2	14,0	6,3
Pernambuco	4,0	1,4	-7,7	-1,1	4,9	4,4	1,4	12,6	-15,3	5,2
Alagoas	0,1	-4,6	1,0	8,0	5,6	4,2	-3,3	-2,5	9,9	7,9
Sergipe	-1,8	-3,6	-8,9	7,1	4,0	-1,6	1,3	-1,5	5,7	6,6
Bahia	0,6	-2,6	-7,6	3,2	11,6	0,9	-5,5	4,5	-6,6	10,9
Minas Gerais	-2,0	11,8	-7,0	3,1	3,9	1,8	6,3	-6,1	4,7	3,5
Espírito Santo	5,2	3,5	6,8	7,6	-0,7	7,9	1,1	5,2	14,1	-4,2
Rio de Janeiro	3,0	-3,1	-1,0	-2,2	2,0	1,1	-5,6	-1,5	-0,1	3,7
São Paulo	1,6	0,3	-1,1	0,8	3,0	4,1	-4,5	-5,4	-2,8	10,1
Paraná	1,3	-2,1	-2,0	-1,4	4,2	2,6	-2,0	-3,0	-5,2	6,2
Santa Catarina	0,4	0,9	0,4	7,0	1,2	6,1	0,5	4,6	8,5	2,9
Rio G. do Sul	0,2	-7,8	5,2	8,5	4,5	1,0	-9,2	-0,3	9,3	4,9
Mato Grosso Sul	1,1	1,1	0,5	5,5	9,1	0,3	2,9	2,3	-0,6	-0,7
Mato Grosso	2,6	-8,0	5,8	6,1	9,8	2,1	-1,0	3,3	3,5	10,7
Goiás	0,1	-3,3	-5,2	1,9	3,9	4,4	-4,4	4,0	4,5	5,9
Distrito Federal	4,0	-8,0	-8,1	4,1	2,0	5,3	-10,7	-8,9	3,9	7,6
Brasil	1,4	-0,4	-1,5	2,7	4,0	3,5	-3,1	-1,5	0,7	6,8

RADAR DO COMÉRCIO CEARENSE

Período: março/2024

Varição anual do volume de vendas do varejo comum e ampliado - Brasil e Ceará - Acumulado do ano até janeiro - 2020 a 2024 (%) - PMC/IBGE

Estados	Varejo Comum					Varejo Ampliado				
	2020	2021	2022	2023	2024	2020	2021	2022	2023	2024
Rondônia	-0,3	-9,0	6,5	4,1	2,1	6,9	-3,1	1,5	6,5	1,7
Acre	7,2	3,3	-5,3	8,4	7,1	5,5	-0,4	-5,8	13,4	0,0
Amazonas	11,0	-25,8	35,7	1,3	4,6	9,8	-28,2	34,7	1,3	8,8
Roraima	3,4	6,6	7,5	9,0	3,7	7,1	7,3	8,2	7,0	-5,1
Pará	7,8	9,9	3,3	-1,4	5,7	10,6	5,4	3,5	-6,6	9,5
Amapá	8,1	10,6	-10,8	9,4	14,3	15,6	7,5	-12,9	7,0	11,1
Tocantins	7,3	3,6	-0,9	11,0	6,4	10,8	3,0	-0,2	-2,6	17,9
Maranhão	2,6	1,8	-4,6	13,4	6,3	0,1	3,7	-5,7	5,6	23,4
Piauí	0,5	5,5	0,8	4,9	3,8	2,5	0,2	-1,7	9,8	3,3
Ceará	-2,2	-5,1	-4,5	10,1	8,0	3,8	-6,3	4,1	2,4	7,5
Rio G. do Norte	-1,9	-2,0	-7,7	3,6	5,2	-0,3	-3,5	-6,0	7,2	5,7
Paraíba	8,1	-3,6	-6,9	15,9	4,6	8,2	-2,9	-7,2	14,0	6,3
Pernambuco	4,0	1,4	-7,7	-1,1	4,9	4,4	1,4	12,6	-15,3	5,2
Alagoas	0,1	-4,6	1,0	8,0	5,6	4,2	-3,3	-2,5	9,9	7,9
Sergipe	-1,8	-3,6	-8,9	7,1	4,0	-1,6	1,3	-1,5	5,7	6,6
Bahia	0,6	-2,6	-7,6	3,2	11,6	0,9	-5,5	4,5	-6,6	10,9
Minas Gerais	-2,0	11,8	-7,0	3,1	3,9	1,8	6,3	-6,1	4,7	3,5
Espírito Santo	5,2	3,5	6,8	7,6	-0,7	7,9	1,1	5,2	14,1	-4,2
Rio de Janeiro	3,0	-3,1	-1,0	-2,2	2,0	1,1	-5,6	-1,5	-0,1	3,7
São Paulo	1,6	0,3	-1,1	0,8	3,0	4,1	-4,5	-5,4	-2,8	10,1
Paraná	1,3	-2,1	-2,0	-1,4	4,2	2,6	-2,0	-3,0	-5,2	6,2
Santa Catarina	0,4	0,9	0,4	7,0	1,2	6,1	0,5	4,6	8,5	2,9
Rio G. do Sul	0,2	-7,8	5,2	8,5	4,5	1,0	-9,2	-0,3	9,3	4,9
Mato Grosso Sul	1,1	1,1	0,5	5,5	9,1	0,3	2,9	2,3	-0,6	-0,7
Mato Grosso	2,6	-8,0	5,8	6,1	9,8	2,1	-1,0	3,3	3,5	10,7
Goiás	0,1	-3,3	-5,2	1,9	3,9	4,4	-4,4	4,0	4,5	5,9
Distrito Federal	4,0	-8,0	-8,1	4,1	2,0	5,3	-10,7	-8,9	3,9	7,6
Brasil	1,4	-0,4	-1,5	2,7	4,0	3,5	-3,1	-1,5	0,7	6,8