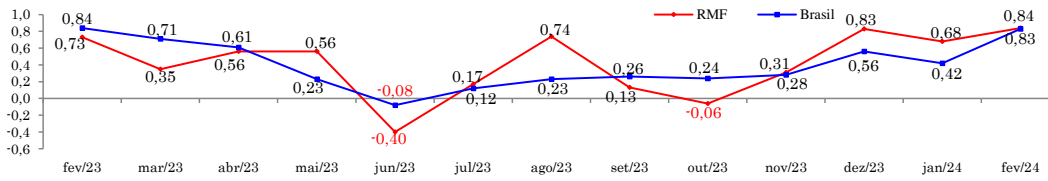


RADAR DA INFLAÇÃO

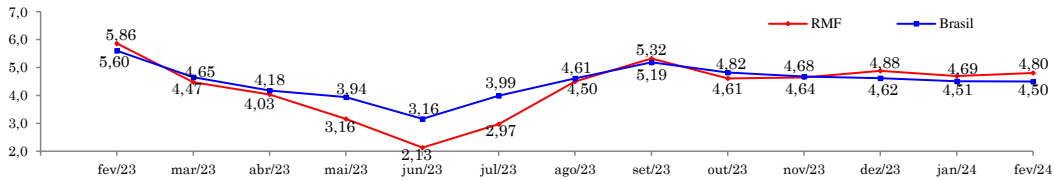
março/2024

VARIAÇÃO MENSAL DO IPCA (%) - IPCA/IBGE



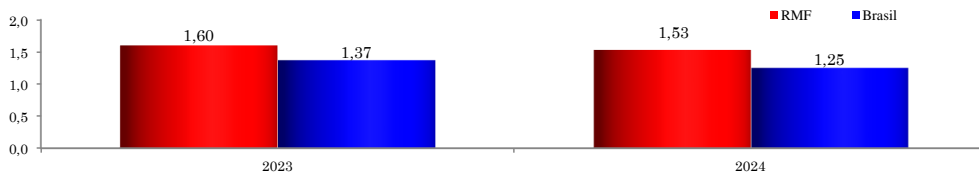
| | |
|-------------------|-------|
| fev/2024 - RMF | 0,84% |
| fev/2024 - Brasil | 0,83% |
| jan/2024 - RMF | 0,68% |
| jan/2024 - Brasil | 0,42% |

VARIAÇÃO ACUMULADA DE 12 MESES DO IPCA (%) - IPCA/IBGE



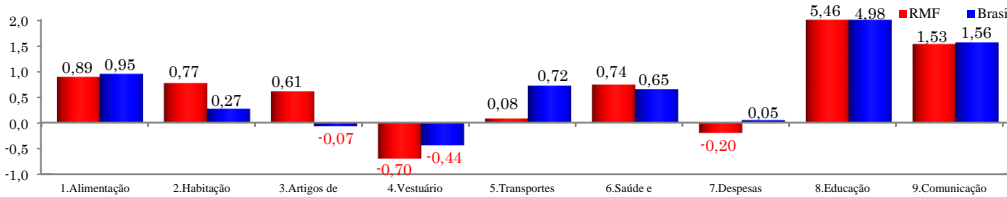
| | |
|-------------------------|-------|
| Meta IPCA - 2024 | 3,00% |
| Acum. 12 Meses (RMF) | 4,80% |
| Acum. 12 Meses (Brasil) | 4,50% |

VARIAÇÃO ACUMULADA NO ANO DO IPCA (%) - IPCA/IBGE



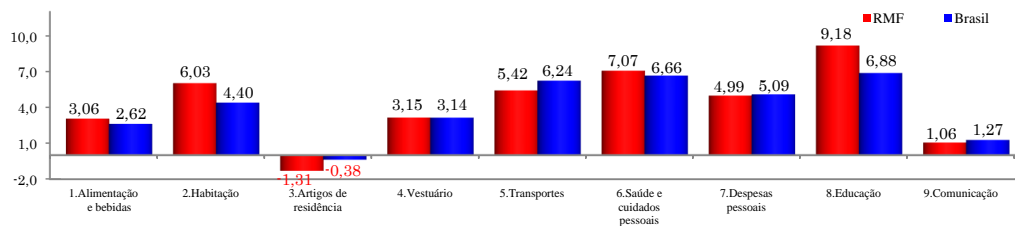
| | |
|-------------------------|------------|
| RMF (2024) - RMF (2023) | -0,07 p.p. |
| BR (2024) - BR (2023) | -0,12 p.p. |

VARIAÇÃO MENSAL DO IPCA POR GRUPOS (%) - BRASIL E RMF - IPCA/IBGE



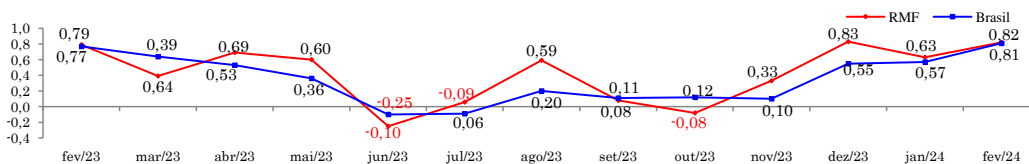
| Principais Grupos RMF | |
|---------------------------|--------|
| Alimentação e Bebidas | 0,89% |
| Habitação | 0,77% |
| Transportes | 0,08% |
| Saúde e Cuidados Pessoais | 0,74% |
| Despesas Pessoais | -0,20% |
| Educação | 5,46% |

VARIAÇÃO ACUMULADA DE 12 MESES POR GRUPOS (%) - BRASIL E RMF - IPCA/IBGE



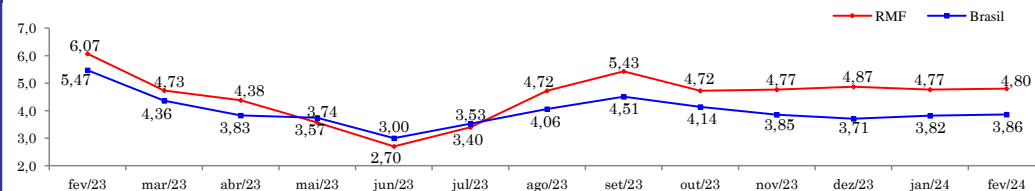
| Principais Grupos RMF | |
|---------------------------|-------|
| Alimentação e Bebidas | 3,06% |
| Habitação | 6,03% |
| Transportes | 5,42% |
| Saúde e Cuidados Pessoais | 7,07% |
| Despesas Pessoais | 4,99% |
| Educação | 9,18% |

VARIAÇÃO MENSAL DO INPC (%) - INPC/IBGE



| | |
|-------------------|-------|
| fev/2024 - RMF | 0,82% |
| fev/2024 - Brasil | 0,81% |
| jan/2024 - RMF | 0,63% |
| jan/2024 - Brasil | 0,57% |

VARIAÇÃO ACUMULADA DE 12 MESES DO INPC (%) - INPC/IBGE



| | |
|-------------------------|-------|
| Acum. 12 Meses (RMF) | 4,80% |
| Acum. 12 Meses (Brasil) | 3,86% |