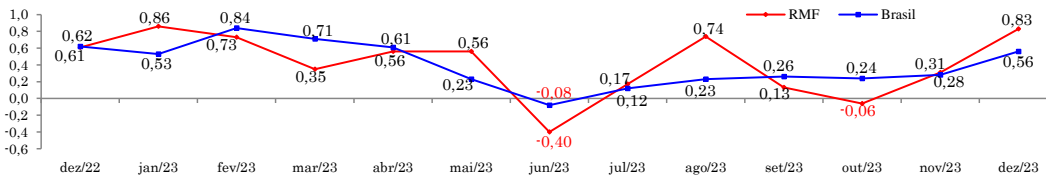


RADAR DA INFLAÇÃO

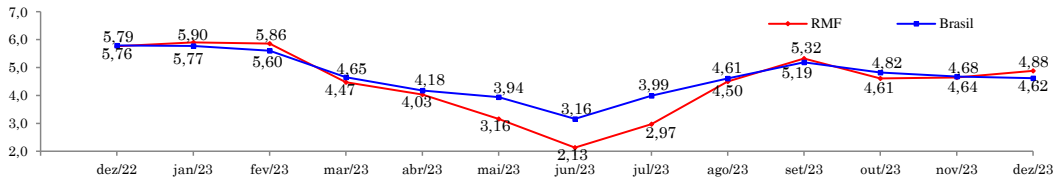
janeiro/2024

VARIAÇÃO MENSAL DO IPCA (%) - IPCA/IBGE



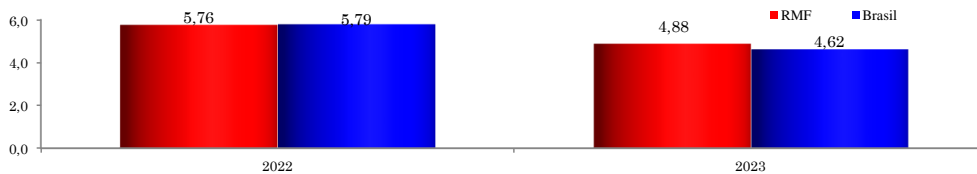
dez/2023 - RMF	0,83%
dez/2023 - Brasil	0,56%
nov/2023 - RMF	0,31%
nov/2023 - Brasil	0,28%

VARIAÇÃO ACUMULADA DE 12 MESES DO IPCA (%) - IPCA/IBGE



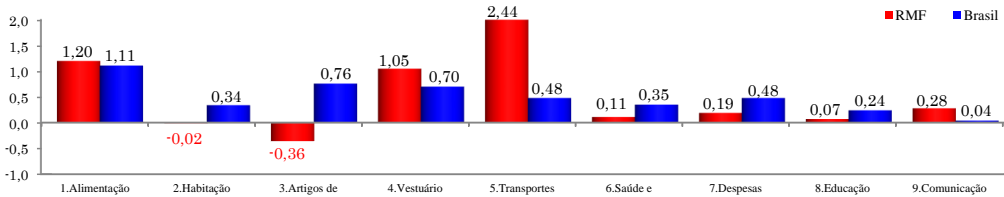
Meta IPCA - 2023	3,25%
Acum. 12 Meses (RMF)	4,88%
Acum. 12 Meses (Brasil)	4,62%

VARIAÇÃO ACUMULADA NO ANO DO IPCA (%) - IPCA/IBGE



RMF (2023) - RMF (2022)	-0,88 p.p.
BR (2023) - BR (2022)	-1,17 p.p.

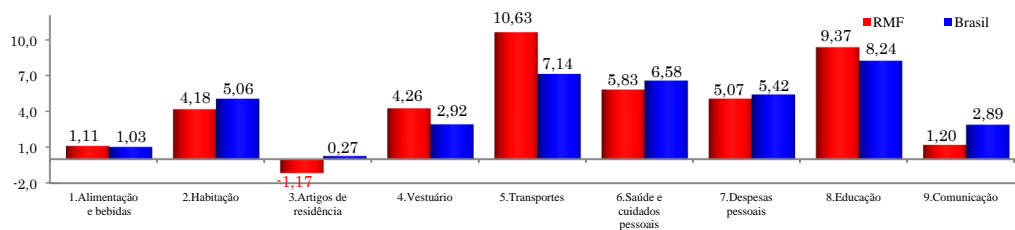
VARIAÇÃO MENSAL DO IPCA POR GRUPOS (%) - BRASIL E RMF - IPCA/IBGE



Principais Grupos RMF

Alimentação e Bebidas	1,20%
Habitação	-0,02%
Transportes	2,44%
Saúde e Cuidados Pessoais	0,11%
Despesas Pessoais	0,19%
Educação	0,07%

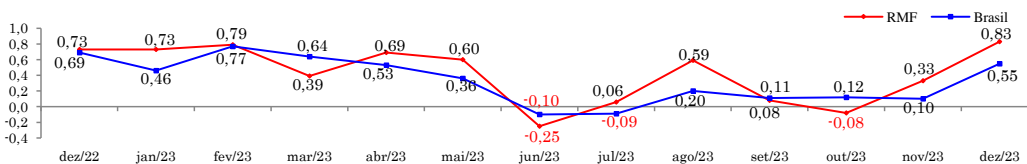
VARIAÇÃO ACUMULADA DE 12 MESES POR GRUPOS (%) - BRASIL E RMF - IPCA/IBGE



Principais Grupos RMF

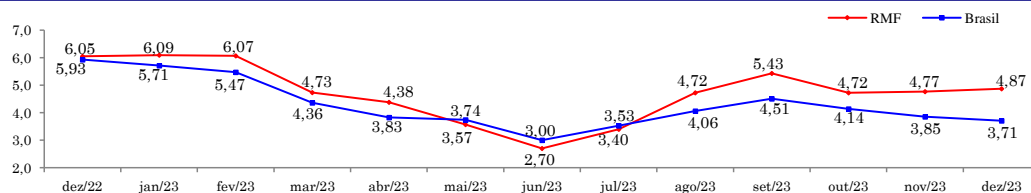
Alimentação e Bebidas	1,11%
Habitação	4,18%
Transportes	10,63%
Saúde e Cuidados Pessoais	5,83%
Despesas Pessoais	5,07%
Educação	9,37%

VARIAÇÃO MENSAL DO INPC (%) - INPC/IBGE



dez/2023 - RMF	0,83%
dez/2023 - Brasil	0,55%
nov/2023 - RMF	0,33%
nov/2023 - Brasil	0,10%

VARIAÇÃO ACUMULADA DE 12 MESES DO INPC (%) - INPC/IBGE



Acum. 12 Meses (RMF)	4,87%
Acum. 12 Meses (Brasil)	3,71%