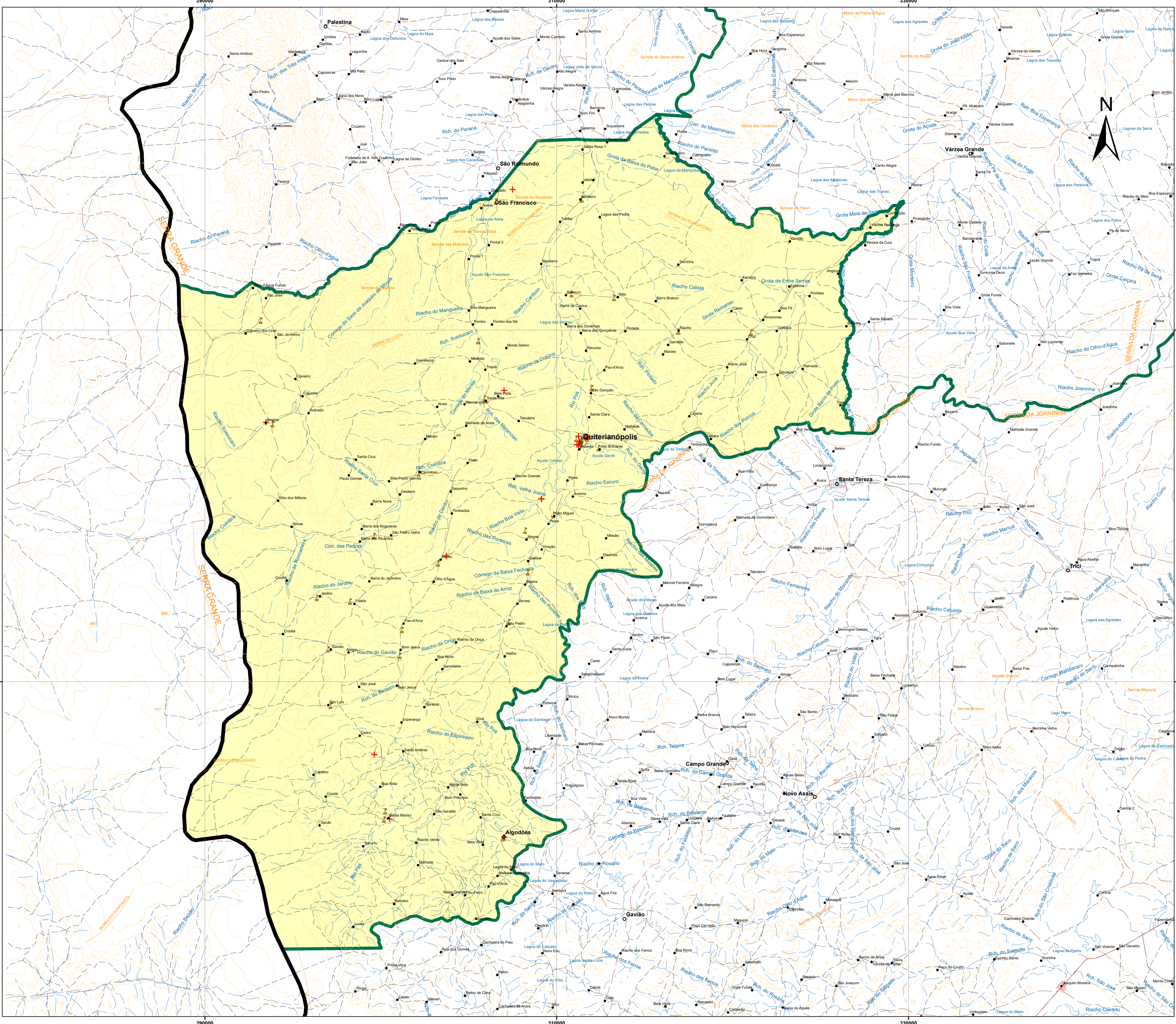
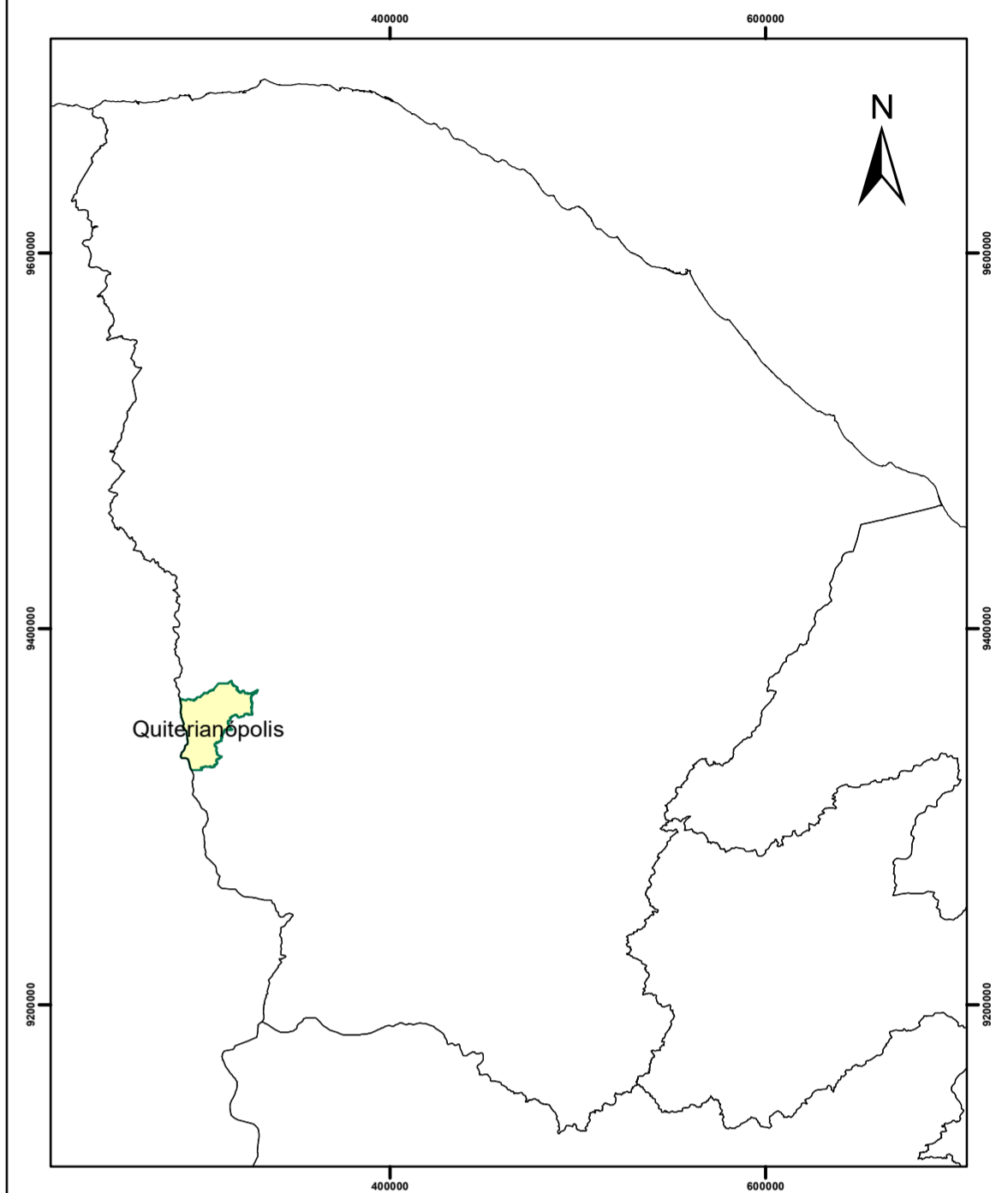


PROJETO ATLAS DE DIVISAS MUNICIPAIS GEORREFERENCIADAS DO ESTADO DO CEARÁ



PARCEIROS: APRECE, CÂMARAS DE VEREDORES, IDACE, PREFEITURAS MUNICIPAIS, UNIÃO DOS VEREDORES E CÂMARAS DO CEARÁ

MAPA MUNICIPAL DE QUITERIANÓPOLIS



Legenda

- Divisa Estadual (IBGE, Censo 2010)
- Limite municipal (Ipece)
- Ponto de Limite
- Junções de Limites
- Elementos de divisa
- Escolas Públicas - Quiterianópolis
- Equipamentos de Saúde - Quiterianópolis

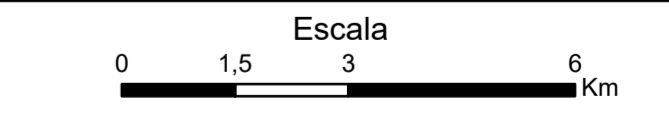
Convenções Cartográficas

- Caminhos / Trilhas
- Estrada Vicinal
- Rodovias
- BR 60 Prefixo de Rodovia: Federal, Estadual
- Estradas de Ferro
- Linha transmissora de energia
- Drenagem
- Espelho Dágua
- Áreas Inundáveis
- Áreas Urbanas
- Campo de Pouso/Aeroporto
- Igreja/Mina

ELEMENTOS ALTIMÉTRICOS

- Δ 792 Ponto Trigonométrico
- RN X 792 Referência de Nível
- B 792 Ponto Barométrico

Cota comprovada. Cota não comprovada T54. Curva de Nível Mestre. Curva de Nível Intermediária.



Sistema de Projeção UNIVERSAL TRANSVERSA DE MERCATOR - UTM

Divisas Municipais oriunda do Convênio celebrado entre o IPECE-IBGE-ALCE. Base Cartográfica elaborada em ambiente digital pela vetorização das folhas do mapeamento da DSG/SUDENE e Imagens de satélite SPOT5.

Compilação da atualização cartográfica municipal levantadas por navegadores GPS dos projetos AGM - Arquivo Gráfico Municipal (IPLANICE / IBGE); Contagem da População 2007 e Censo 2010 (IBGE); e pelas atualizações cartográficas obtidas em campo (IPECE).

Mapa elaborado pela Gerência de Estatística, Geografia e Informação - GEGIN do Instituto de Pesquisa e Estratégia Econômica do Ceará - IPECE (2023)