

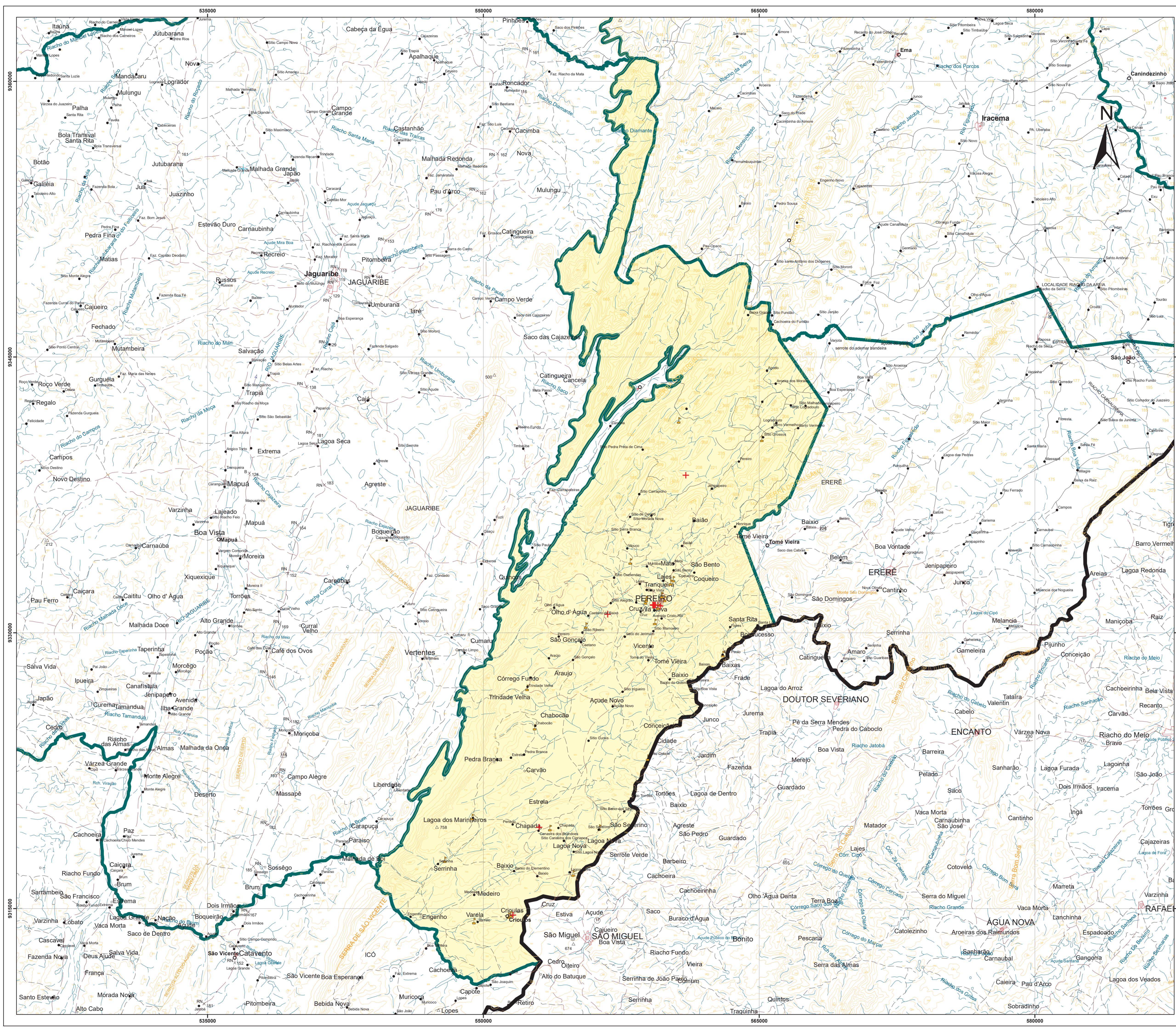
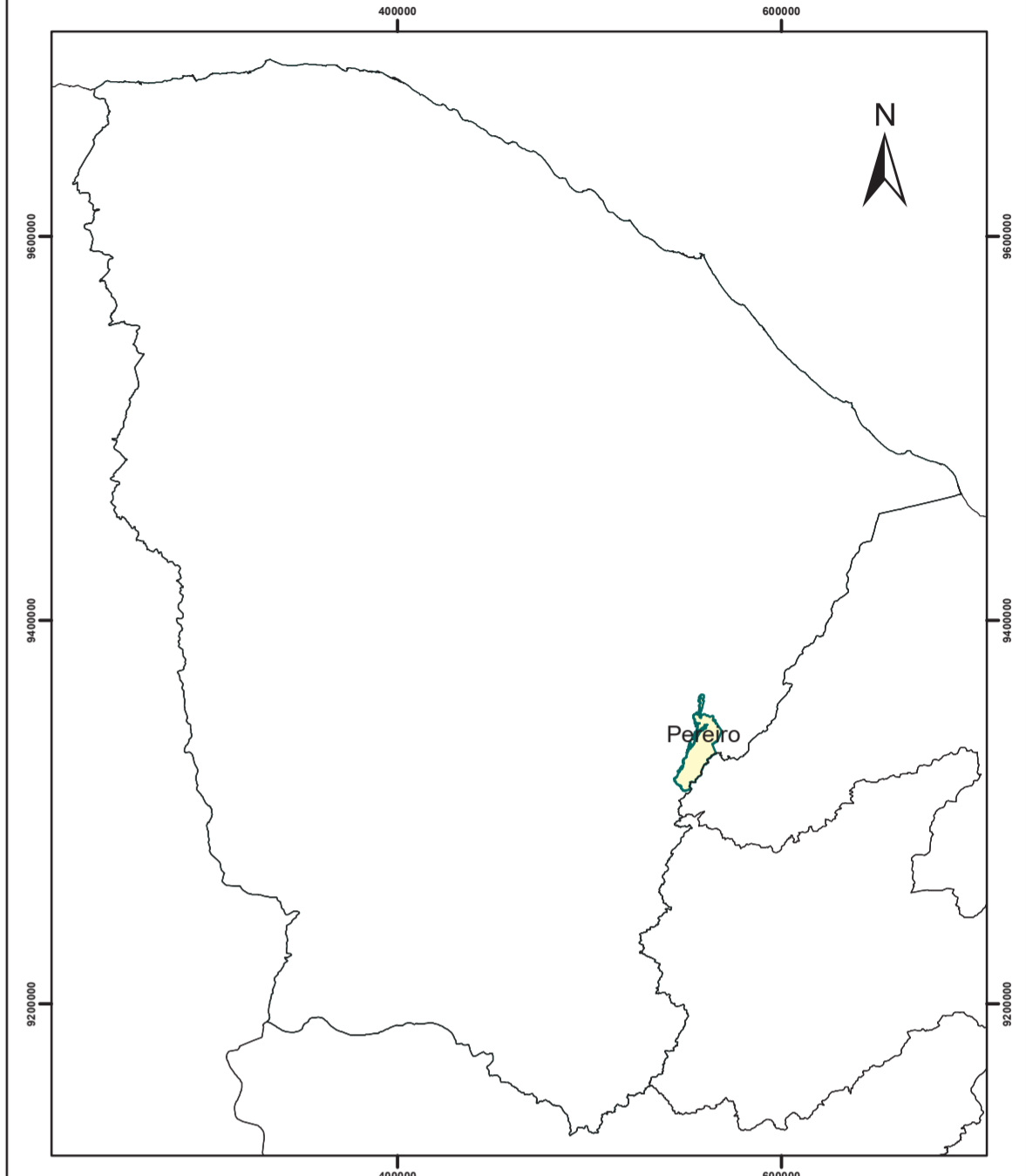
**PROJETO ATLAS DE DIVISAS MUNICIPAIS GEORREFERENCIADAS DO ESTADO DO CEARÁ**

CONVENIADOS:

PARCEIROS:

APRECE CÂMARAS DE VEREDORES IDACE PREFEITURAS MUNICIPAIS UNIÃO DOS VEREDORES E CÂMARAS DO CEARÁ

**MAPA MUNICIPAL DE PEREIRO**



**Legenda**

- Divisa Estadual (IBGE, Censo 2010)
- Limite municipal (Ipece)
- Ponto de Limite
- Junções de Limites
- Elementos de divisa
- Escolas Públicas - Pereiro
- Equipamentos de Saúde - Pereiro

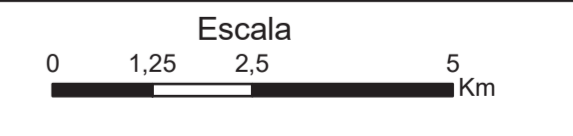
**Convenções Cartográficas**

- Caminhos / Trilhas
- Estrada Vicinal
- Rodovias
- BR 60 Prefixo de Rodovia: Federal, Estadual
- Estradas de Ferro
- Linha transmissora de energia
- Drenagem
- Espelho D'água
- Áreas Inundáveis
- Áreas Urbanas
- Campo de Pouso/Aeroporto
- Igreja/Mina

**ELEMENTOS ALTIMÉTRICOS**

- Ponto Trigonométrico
- Referência de Nível
- Ponto Barométrico

Cota compreendida. Cota não compreendida 154. Curva de Nível Mestre. Curva de Nível Intermediária.



Sistema de Projeção UNIVERSAL TRANSVERSA DE MERCATOR - UTM

Divisas Municipais oriunda do Convênio celebrado entre o IPECE-IBGE-ALCE. Base Cartográfica elaborada em ambiente digital pela vetorização das folhas do mapeamento da DSG/SUDENE e Imagens de satélite SPOTS.

Compilação da atualização cartográfica municipal levantadas por navegadores GPS dos projetos AGM - Arquivo Gráfico Municipal (IPLANCE / IBGE); Contagem da População 2007 e Censo 2010 (IBGE); e pelas atualizações cartográficas obtidas em campo (IPECE).

Mapa elaborado pela Gerência de Estatística, Geografia e Informação - GEGIN do Instituto de Pesquisa e Estratégia Econômica do Ceará - IPECE (2023)