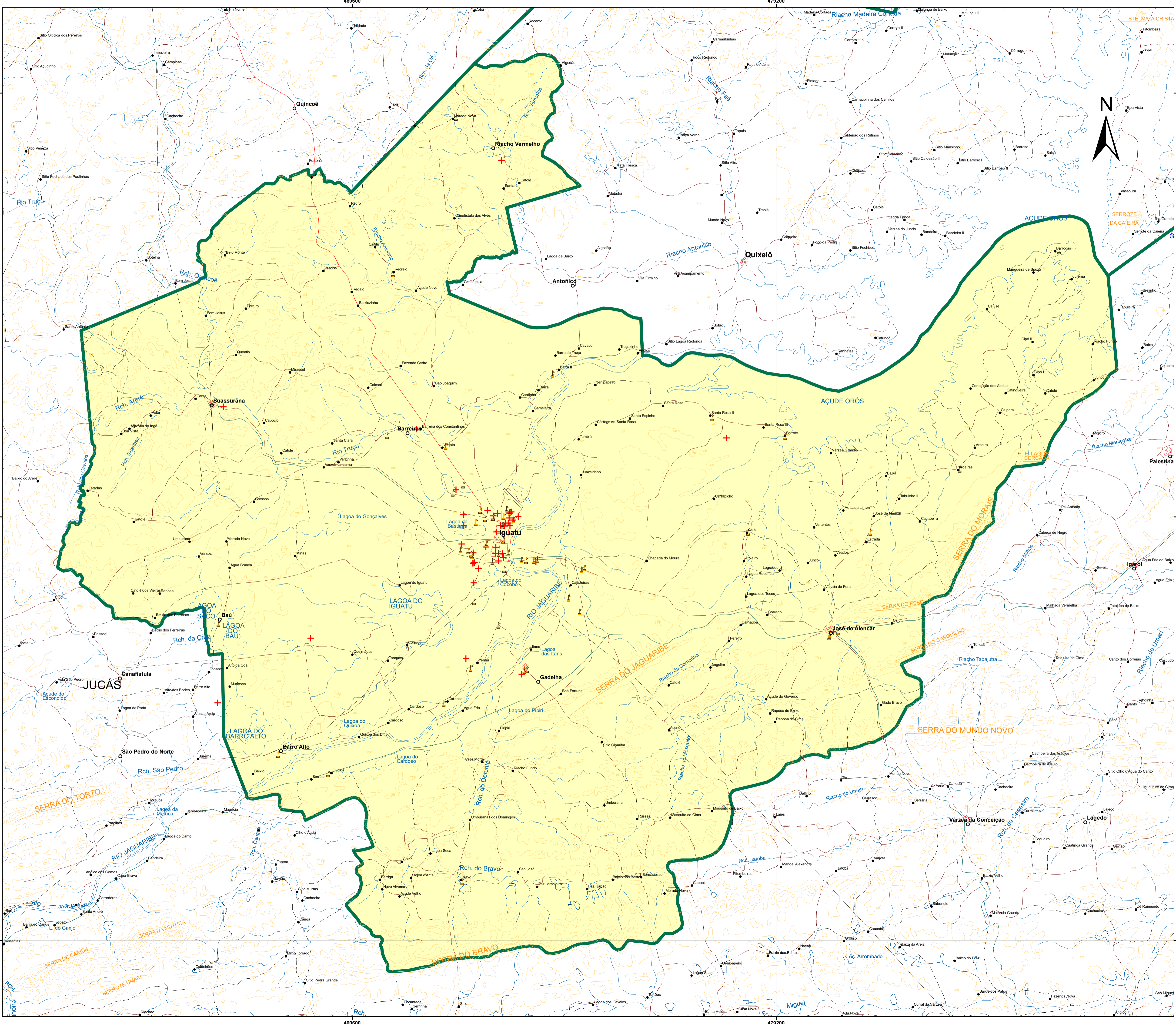
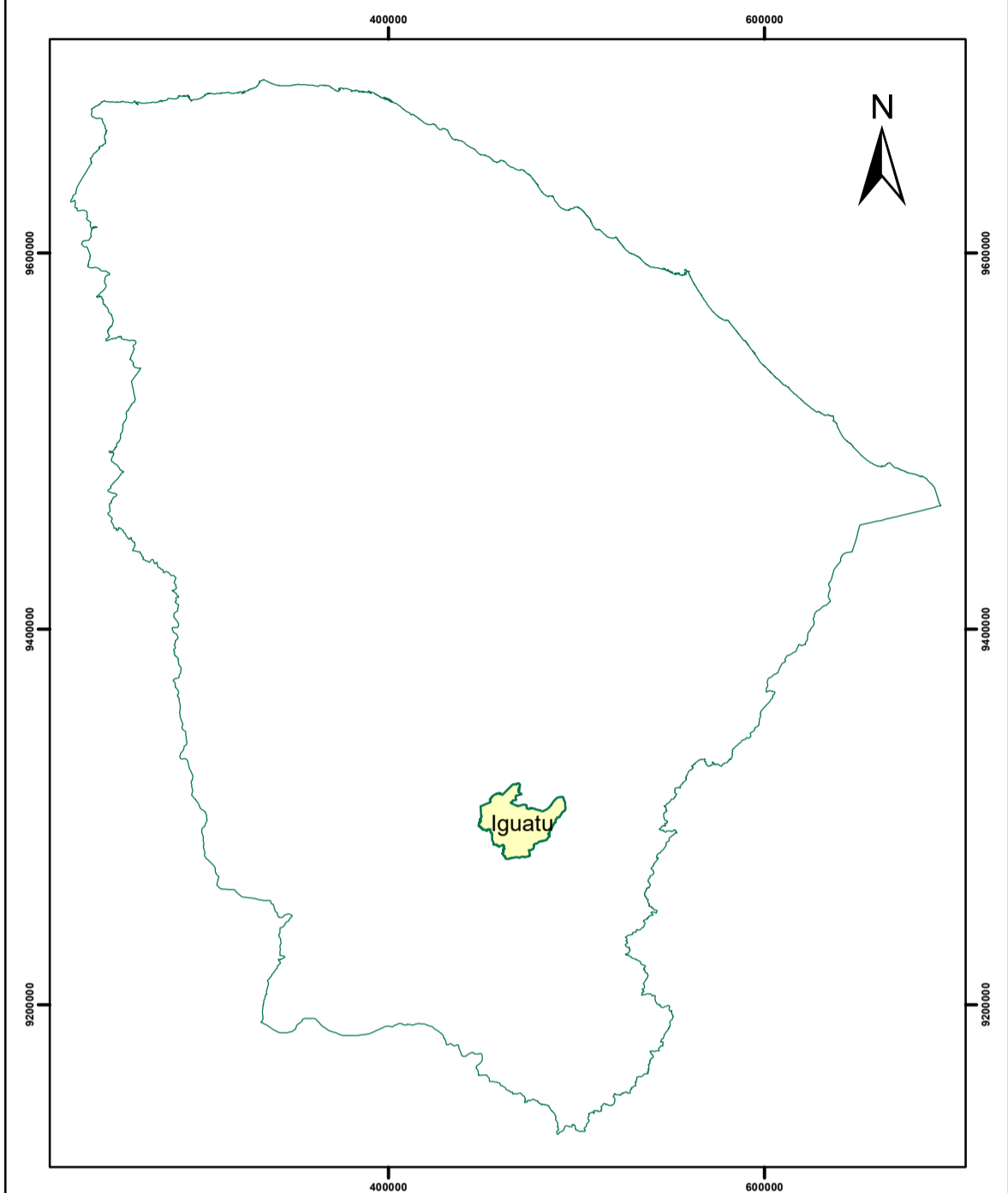


PROJETO ATLAS DE DIVISAS MUNICIPAIS GEORREFERENCIADAS DO ESTADO DO CEARÁ



PARCEIROS: APRECE CÂMARAS DE VEREDORES IDACE PREFEITURAS MUNICIPAIS UNIÃO DOS VEREDORES E CÂMARAS DO CEARÁ

MAPA MUNICIPAL DE IGUATU



Legenda

- Limite municipal - Iguatu
- Limites municipais
- Ponto de Limite
- Junções de Limites
- Elementos de divisa
- Escolas Públicas - Iguatu
- Equipamentos de Saúde - Iguatu

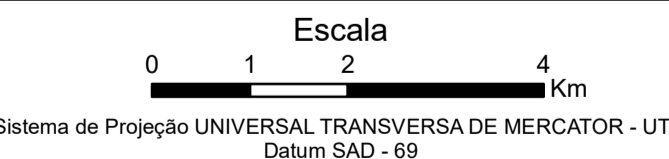
Convenções Cartográficas

- Caminhos / Trilhas
- Estrada Vicinal
- Rodovias
- Rodovias: BR 60 (Federal), BR 152 (Estadual)
- Estradas de Ferro
- Linha transmissora de energia
- Drenagem
- Espelho D'água
- Áreas Inundáveis
- Áreas Urbanas
- Campo de Pousos/Aeroporto
- Igreja/Mina

ELEMENTOS ALTIMÉTRICOS

- 792 Ponto Trigonométrico
- RN X 792 Referência de Nível
- B X 792 Ponto Barométrico

Cota comprorada. Cota não comprorada 794. Curva de Nível Meia. Curva de Nível Intermediária.



Divisas Municipais oriunda do Convênio celebrado entre o IPECE/IBGE-ALEC, em parceria com o IDACE, APRECE, UVC, Prefeituras e Câmaras Municipais. Base Cartográfica elaborada em ambiente digital pela vetorização das folhas do mapeamento sistemático na escala 1:100.000.

Cartas Topográficas DSG / SUDENE
 SA 24-Y-B-II (1046) CATARINA
 SB 24-Y-B-III (1047) IGUATU
 SB 24-Y-B-IV (1125) ASSARE
 SB 24-Y-B-VI (1126) GEDRO

Compilação da atualização cartográfica municipal levantadas por navegadores GPS dos projetos AGM - Arquivo Gráfico Municipal (IPLANCE / IBGE); Contagem da População 2007 e Censo 2010 (IBGE); e pelas atualizações cartográficas obtidas em campo (IPECE).

Mapa elaborado pela Gerência de Estatística, Geografia e Informação - GEGIN do Instituto de Pesquisa e Estratégia Econômica do Ceará - IPECE (2023)