

LEI Nº18.559, de 01 de novembro de 2023.

**MODIFICA OS ANEXOS XI (MUNICÍPIO DE APUIARÉS), CXXXIX (MUNICÍPIO DE PENTECOSTE), CII (MUNICÍPIO DE LIMOIEIRO DO NORTE), CXVII (MUNICÍPIO DE MORADA NOVA), CII (MUNICÍPIO DE LIMOIEIRO DO NORTE), CLII (MUNICÍPIO DE QUIXERÉ), CLII (MUNICÍPIO DE QUIXERÉ), CLV (MUNICÍPIO DE RUSSAS), CXVII (MUNICÍPIO DE MORADA NOVA), CLXV (MUNICÍPIO DE SENADOR POMPEU), CLI (MUNICÍPIO DE QUIXERAMOBIM), CXXXVII (MUNICÍPIO DE PEDRA BRANCA), CLXV (MUNICÍPIO DE SENADOR POMPEU), CXXXVII (MUNICÍPIO DE PEDRA BRANCA), CXV (MUNICÍPIO DE MOMBAÇA), CXXXVII (MUNICÍPIO DE PEDRA BRANCA), XXIV (MUNICÍPIO DE BARREIRA), II (MUNICÍPIO DE ACARAPE), CIII (MUNICÍPIO DE MADALENA), XCI (MUNICÍPIO DE ITATIRA), CXXIV (MUNICÍPIO DE NOVO ORIENTE), LXXVIII (MUNICÍPIO DE INDEPENDÊNCIA), CLXX (MUNICÍPIO DE TAMBORIL), CLXXX (MUNICÍPIO DE URUBURETAMA), CLXXVI (MUNICÍPIO DE TURURU), CXXIV (MUNICÍPIO DE NOVO ORIENTE), CXLVIII (MUNICÍPIO DE QUITERIANÓPOLIS), LXXVII (MUNICÍPIO DE IGUATU), CL (MUNICÍPIO DE QUIXELÔ), LXXXVII (MUNICÍPIO DE ITAPAJÉ) E LXXXVIII (MUNICÍPIO DE ITAPOCA) DA LEI Nº16.821, DE 9 DE JANEIRO DE 2019, QUE DEFINE OS LIMITES INTERMUNICIPAIS DOS MUNICÍPIOS CEARENSES.**

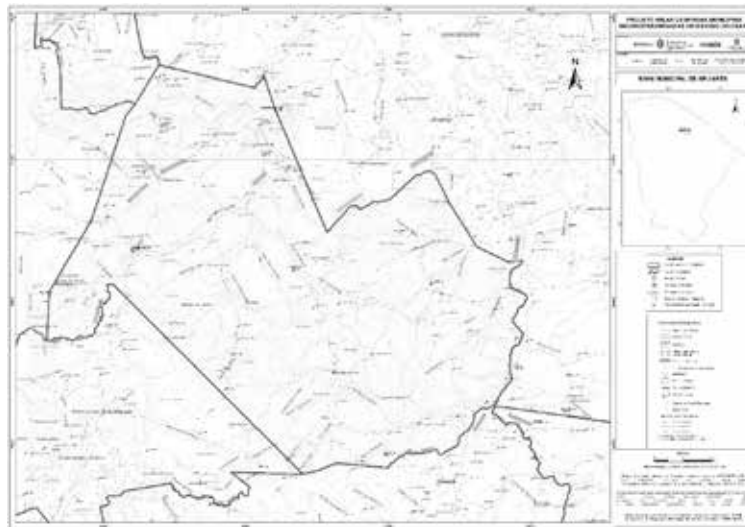
O GOVERNADOR DO ESTADO DO CEARÁ. Faço saber que a Assembleia Legislativa decretou e eu sanciono a seguinte Lei:

Art. 1.º O Anexo XI (MUNICÍPIO DE APUIARÉS), a que se refere o art. 1.º da Lei nº 16.821, de 9 de janeiro de 2019, passa a vigorar com a seguinte redação, em relação ao limite com o Município de Pentecoste:

ANEXO XI  
(MUNICÍPIO DE APUIARÉS)

Com o município de PENTECOSTE – Ao norte e a leste. Começa no entroncamento da estrada BR-222 / Vila Pitombeiras / CE-341 com a estrada Lagoa de Dentro / Umari, no ponto de coordenadas [453.948 / 9.576.668]; segue em reta, até o ponto de coordenadas [460.673 / 9.575.061], no riacho do Paulo; desce por este riacho até sua foz no rio Curu, no ponto de coordenadas [461.274 / 9.576.018]; segue por uma reta, até o ponto de coordenadas [462.048 / 9.573.598]; segue por uma reta, até o ponto de coordenadas [462.038 / 9.573.582], no entroncamento da rua Frei Damião com uma rua sem denominação, no distrito de Sebastião de Abreu; continua por esta rua sem denominação, pela sua margem direita, até seu cruzamento com a rua Santo André, no ponto de coordenadas [462.124 / 9.573.545], de forma que a mesma fique totalmente no território de Pentecoste; segue pela rua Santo André, pela sua margem direita, até seu cruzamento com a rua sem denominação, no ponto de coordenadas [462.090 / 9.573.465], de forma que a mesma fique totalmente no território de Pentecoste; segue por esta rua sem denominação, pela sua margem direita, até seu entroncamento com a rua Antônio Camilo Cruz, no ponto de coordenadas [462.201 / 9.573.383], de forma que a mesma fique totalmente no território de Pentecoste; segue pela rua Antônio Camilo Cruz, pela sua margem direita, até seu entroncamento com a rodovia CE-341, no ponto de coordenadas [462.204 / 9.573.249], de forma que a mesma fique totalmente no território de Pentecoste; por uma reta, segue ao ponto de coordenadas [465.725 / 9.564.898]; por outra reta segue até o ponto de coordenadas [467.368 / 9.566.734] na parte mais ocidental do serrote Serrinha; segue pela cumeada deste serrote até o ponto de coordenadas [470.157 / 9.567.244], na sua extremidade oriental; segue em reta para a extrema ocidental do serrote Tamanduá [472.007 / 9.568.950]; segue pela cumeada deste serrote até sua extrema oriental, no ponto de coordenadas [473.445 / 9.568.667]; segue em reta, até o ponto de coordenadas [474.322 / 9.566.886], no riacho Ingá; segue por uma reta, segue para o ponto de coordenadas [475.485 / 9.565.098], no riacho Marizeira; por outra reta, segue para o ponto de coordenadas [476.188 / 9.563.901], no riacho Cacimbas; por uma reta, segue para o ponto de coordenadas [478.453 / 9.562.802], na estrada Faz. Martim / Irapuã; por uma última reta, segue ao ponto de coordenadas [479.414 / 9.562.918], no rio Canindé e sobe pelo rio Canindé até onde o riacho Siriema deposita suas águas no rio Canindé, no ponto de coordenadas [477.391 / 9.552.698].

...



Mapa Municipal de Apuiarés, parte integrante desta Lei.

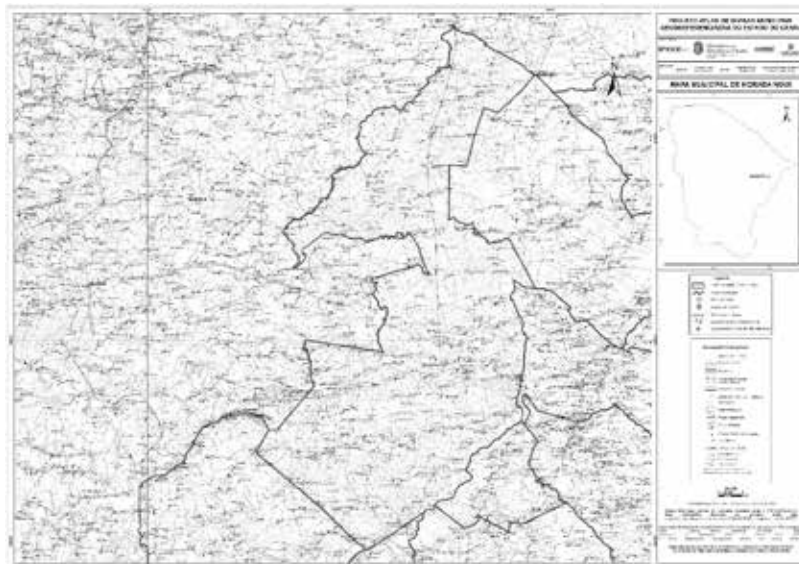
Art. 2.º O Anexo CXXXIX (MUNICÍPIO DE PENTECOSTE), a que se refere o art. 1.º da Lei nº 16.821, de 9 de janeiro de 2019, passa a vigorar com a seguinte redação, em relação ao limite com o Município de Apuiarés:

ANEXO CXXXIX  
(MUNICÍPIO DE PENTECOSTE)

Com o município de APUIARÉS - Ao sul e a oeste. Começa na foz do riacho Siriema no rio Canindé [477.391 / 9.552.698]; desce pelo rio Canindé, até o ponto de coordenadas [479.414 / 9.562.918]; segue por uma reta, até o ponto de coordenadas [478.453 / 9.562.802], na estrada Faz. Martim / Irapuã; segue por uma reta, até o ponto de coordenadas [476.188 / 9.563.901], no riacho Cacimbas; por outra reta, segue para o ponto de coordenadas [475.485 / 9.565.098], no riacho Marizeira; segue em reta, até o ponto de coordenadas [474.322 / 9.566.886], no riacho Ingá; segue por uma reta, até o ponto de coordenadas [473.445 / 9.568.667], na extrema oriental do serrote Tamanduá; segue pela cumeada deste serrote até sua extrema ocidental, no ponto de coordenadas [472.007 / 9.568.950]; segue por uma reta, para a extremidade oriental do serrote Serrinha, no ponto de coordenadas [470.157 / 9.567.244]; segue pela cumeada deste serrote até o ponto de coordenadas [467.368 / 9.566.734], na parte mais ocidental do serrote Serrinha; segue por uma reta até o ponto de coordenadas [465.725 / 9.564.898]; segue por uma reta, até o ponto de coordenadas [462.204 / 9.573.249], no entroncamento da rua Antônio Camilo Cruz na rodovia CE-341, no distrito de S3; segue pela rua Antônio Camilo Cruz, pela sua margem esquerda, de forma que a mesma fique toda para o território de Pentecoste, até o ponto de coordenadas [462.201 / 9.573.383], no seu entroncamento com uma rua sem denominação; segue por esta rua sem denominação, pela sua margem esquerda, de forma que a rua fique totalmente no território de Pentecoste, até o ponto de coordenadas [462.090 / 9.573.465], até seu cruzamento com a rua Santo André, segue por esta rua, pela sua margem esquerda, de forma que a rua fique totalmente no território de Pentecoste, até o ponto de coordenadas [462.124 / 9.573.545], no cruzamento com uma rua sem denominação; segue por esta rua sem denominação, pela sua margem esquerda, de forma que toda a rua fique para o município de Pentecoste, até o ponto de coordenadas [462.038 / 9.573.582], no entroncamento da rua Frei Damião; segue por uma reta, até o ponto de coordenadas [462.048 / 9.573.598]; segue por uma reta, até o ponto de coordenadas [461.274 / 9.576.018], até a foz do riacho do Paulo no rio Curu; sobe pelo riacho do Paulo, até o ponto de coordenadas [460.673 / 9.575.061] e deste ponto, segue em reta, até o ponto de coordenadas [453.948 / 9.576.668], no entroncamento da estrada BR-222 / Vila Pitombeiras / CE-341 com a estrada Lagoa de Dentro / Umari.

.....





Mapa Municipal de Morada Nova, parte integrante desta Lei.

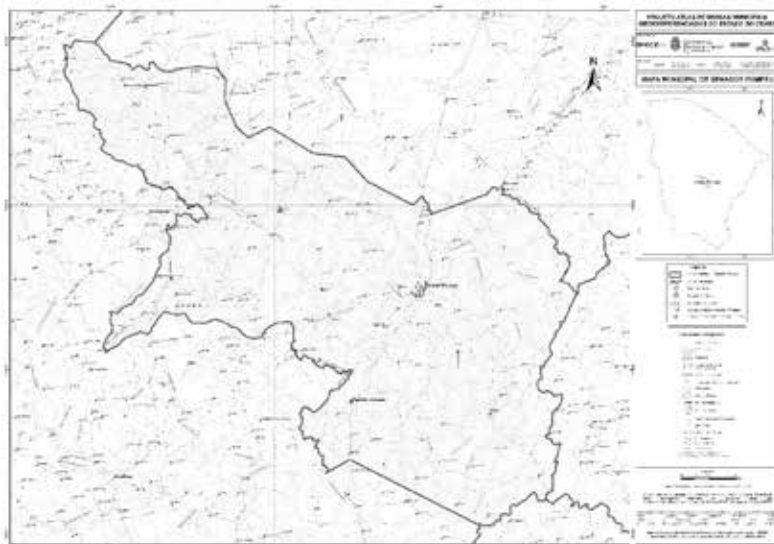
Art. 11. O Anexo CLXV (MUNICÍPIO DE SENADOR POMPEU), a que se refere o art. 1.º da Lei n.º 16.821, de 9 de janeiro de 2019, passa a vigorar com a seguinte redação, em relação ao limite com o município de Quixeramobim:

ANEXO CLXV

(MUNICÍPIO DE SENADOR POMPEU)

Com o município de QUIXERAMOBIM – Ao norte. Começa no ponto de coordenadas [428.569 / 9.404.863], na convergência das vertentes do riacho da Cachoeira, do riacho Bonfim e do riacho São Joaquim; toma este divisor de águas e segue pelo divisor entre o rio Quixeramobim e o riacho São Joaquim até o ponto de coordenadas [435.883 / 9.402.414]; vai em reta até o ponto de coordenadas [438.045 / 9.402.673], na estrada que liga a localidade de Balança a localidade de Santa Izabel; segue em reta, até o ponto de coordenadas [439.736 / 9.402.497], na foz do riacho Salgado no açude próximo a localidade de Rosário; segue em reta, até o ponto de coordenadas [440.560 / 9.401.513], no entroncamento da estrada que liga a localidade de Rosário a localidade de Santa Izabel com a estrada que liga a localidade de Bom Sucesso a localidade de Rosário; segue em reta, até o ponto de coordenadas [440.453 / 9.399.649], no riacho Santa Isabel; segue em reta, até o ponto de coordenadas [441.533 / 9.397.205], na estrada que liga a localidade de Riacho do Meio a localidade de Lajes; segue em reta, até o ponto de coordenadas [441.872 / 9.396.811], na estrada que liga a localidade de Lajes a localidade de Contendas; por outra reta, segue até o ponto de coordenadas [442.632 / 9.396.208], na estrada que liga a localidade de Lajes a localidade de Sitio Riacho Verde; segue em reta, até o ponto de coordenadas [444.595 / 9.397.143]; segue em reta, até o ponto de coordenadas [448.589 / 9.394.724], no pico do Serrote Serra d'Água; segue em reta, até o ponto de coordenadas [451.459 / 9.394.420] no riacho Fofó; segue em reta, até o ponto de coordenadas [453.487 / 9.392.186]; segue em reta, até o ponto de coordenadas [457.670 / 9.390.022]; segue em reta, até o ponto de coordenadas [458.508 / 9.390.858], na via férrea Fortaleza / Crato; segue pela via férrea, sentido Crato, até o ponto de coordenadas [459.284 / 9.389.183], no cruzamento da via férrea Fortaleza / Crato com o riacho Amanaju; segue em reta, até o ponto de coordenadas [464.372 / 9.390.986], no açude entre as localidades de Boa Vista dos Vicentes (Senador Pompeu) e Encantado (Quixeramobim); desce pelo meio do referido açude, apanha seu desaguadouro até a foz no rio Banabuiú, no ponto de coordenadas [465.981 / 9.391.554]; sobe pelo rio Banabuiú, até a foz do riacho Boa Vista no rio Banabuiú [465.782 / 9.391.027] e sobe pelo riacho Boa Vista até sua nascente [472.663 / 9.381.838].

....



Mapa Municipal de Senador Pompeu, parte integrante desta Lei.

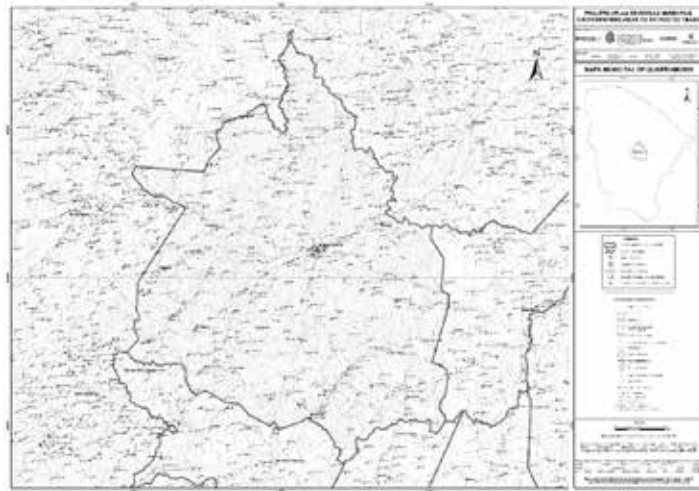
Art. 12. O Anexo CLI (MUNICÍPIO DE QUIXERAMOBIM), a que se refere o art. 1.º da Lei n.º 16.821, de 9 de janeiro de 2019, passa a vigorar com a seguinte redação, em relação ao limite com o município de Senador Pompeu:

ANEXO CLI

(MUNICÍPIO DE QUIXERAMOBIM)

Com o município de SENADOR POMPEU – Ao sul. Começa a nascente do riacho Boa Vista [472.663 / 9.381.838]; desce por este riacho até sua foz no rio Banabuiú [465.782 / 9.391.027]; desce pelo rio Banabuiú, até o ponto de coordenadas [465.981 / 9.391.554], onde o córrego do açude entre as localidades de Boa Vista dos Vicentes (Senador Pompeu) e Encantado (Quixeramobim), faz foz no rio Banabuiú; sobe pelo referido córrego, apanha o desaguadouro do açude, até o ponto de coordenadas [464.372 / 9.390.986]; segue em reta, até o ponto de coordenadas [459.284 / 9.389.183], no cruzamento da via férrea Fortaleza / Crato com o riacho Amanaju; apanha a via férrea, sentido Fortaleza, até o ponto de coordenadas [458.508 / 9.390.858]; segue em reta, até o ponto de coordenadas [457.670 / 9.390.022]; segue em reta, até o ponto de coordenadas [448.589 / 9.394.724], no pico do Serrote Serra d'Água; segue em reta, até o ponto de coordenadas [444.595 / 9.397.143]; por outra reta, segue até o ponto de coordenadas [442.632 / 9.396.208], na estrada que liga a localidade de Lajes a localidade de Sitio Riacho Verde; segue em reta, até o ponto de coordenadas [441.872 / 9.396.811], na estrada que liga a localidade de Lajes a localidade de Contendas; segue em reta, até o ponto de coordenadas [441.533 / 9.397.205], na estrada que liga a localidade de Riacho do Meio a localidade de Lajes; segue em reta, até o ponto de coordenadas [440.453 / 9.399.649], no riacho Santa Isabel; segue em reta, até o ponto de coordenadas [440.560 / 9.401.513], no entroncamento da estrada que liga a localidade de Rosário a localidade de Santa Izabel com a estrada que liga a localidade de Rosário; segue em reta, até o ponto de coordenadas [439.736 / 9.402.497], na foz do riacho Salgado no açude próximo a localidade de Rosário; vai em reta até o ponto de coordenadas [438.045 / 9.402.673], na estrada que liga a localidade de Balança a localidade de Santa Izabel; segue por outra reta, até o ponto de coordenadas [435.883 / 9.402.414], no divisor de águas entre o rio Quixeramobim e o riacho São Joaquim e segue por este divisor até o ponto de coordenadas [428.569 / 9.404.863], na convergência das vertentes do riacho da Cachoeira, do riacho Bonfim e do riacho São Joaquim.

....



Mapa Municipal de Quixeramobim, parte integrante desta Lei.

Art. 13. O Anexo CXXXVII (MUNICÍPIO DE PEDRA BRANCA), a que se refere o art. 1.º da Lei n.º 16.821, de 9 de janeiro de 2019, passa a vigorar com a seguinte redação, em relação ao limite com o município de Senador Pompeu:

ANEXO CXXXVII  
(MUNICÍPIO DE PEDRA BRANCA)

Com o município de SENADOR POMPEU – A leste. Começa no ponto de coordenadas [428.569 / 9.404.863], na convergência das vertentes do riacho da Cachoeira, do riacho Bonfim e do riacho São Joaquim; segue em reta, até o ponto de coordenadas [426.737 / 9.405.056], no divisor de águas entre o riacho São Joaquim e o rio Patu; prossegue pelo referido divisor, até o ponto de coordenadas [431.579 / 9.393.774], na nascente do riacho do Estreito; desce por este riacho até a sua foz no rio Patu [438.905 / 9.388.884]; sobe por este rio até a foz do riacho Santa Bárbara [435.151 / 9.387.552]; toma o divisor de águas entre o riacho Santa Bárbara, a oeste, e os afluentes do rio Patu que deságuam a jusante da foz do riacho Santa Bárbara no rio Patu, a leste, e segue por este divisor até o ponto de coordenadas [429.981 / 9.380.261], na Serra da Lagoa Nova.

....



Mapa Municipal de Pedra Branca, parte integrante desta Lei.

Art. 14. O Anexo CLXV (MUNICÍPIO DE SENADOR POMPEU), a que se refere o art. 1.º da Lei n.º 16.821, de 9 de janeiro de 2019, passa a vigorar com a seguinte redação, em relação ao limite com o município de Pedra Branca:

ANEXO CLXV  
(MUNICÍPIO DE SENADOR POMPEU)

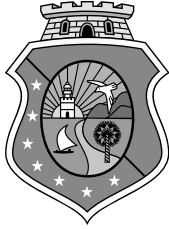
Com o município de PEDRA BRANCA – A oeste. Começa no ponto de coordenadas [429.981 / 9.380.261], na Serra da Lagoa Nova; toma o divisor de águas entre o riacho Santa Bárbara, a oeste, e os afluentes do rio Patu que deságuam a jusante da foz do riacho Santa Bárbara no rio Patu, a leste, até alcançar a foz do riacho Santa Bárbara no rio Patu [435.151 / 9.387.552]; desce por este rio até a foz do riacho do Estreito [438.905 / 9.388.884]; sobe por este riacho até sua nascente [431.579 / 9.393.774]; toma o divisor de águas entre o riacho São Joaquim e o rio Patu, até o ponto de coordenadas [426.737 / 9.405.056] e segue por uma reta, até o ponto de coordenadas [428.569 / 9.404.863], na convergência das vertentes do riacho da Cachoeira, do riacho Bonfim e do riacho São Joaquim.

....



Mapa Municipal de Senador Pompeu, parte integrante desta Lei.





Editoração Casa Civil  
**CEARÁ**  
DIÁRIO OFICIAL DO ESTADO

Fortaleza, 16 de janeiro de 2019 | SÉRIE 3 | ANO XI Nº012 | Caderno 1/4 | Preço: R\$ 17,04

PODER EXECUTIVO

LEI Nº16.821, 09 de janeiro de 2019.

(Autoria: Mesa Diretora)

**DESCREVE OS LIMITES INTERMUNICIPAIS RELATIVOS AOS MUNICÍPIOS DE ABAIARA, ACARAPE, ACARAÚ, ACOPIARA, AIUABA, ALCÂNTARAS, ALTANEIRA, ALTO SANTO, AMONTADA, ANTONINA DO NORTE, APUIARÉS, AQUIRAZ, ARACATI, ARACOIABA, ARARENDÁ, ARARIPE, ARATUBA, ARNEIROZ, ASSARÉ, AURORA, BAIXIO, BANABUIÚ, BARBALHA, BARREIRA, BARRO, BARROQUINHA, BATURITÉ, BEBERIBE, BELA CRUZ, BOA VIAGEM, BREJO SANTO, CAMOCIM, CAMPOS SALES, CANINDÉ, CAPISTRANO, CARIDADE, CARIRÉ, CARIRIAÇU, CARIÚS, CARNAUBAL, CASCAVEL, CATARINA, CATUNDA, CAUCAIA, CEDRO, CHAVAL, CHORÓ, CHOROZINHO, COREAÚ, CRATEÚS, CRATO, CROATÁ, CRUZ, DEPUTADO IRAPUAN PINHEIRO, ERERÊ, EUSÉBIO, FARIAS BRITO, FORQUILHA, FORTALEZA, FORTIM, FRECHEIRINHA, GENERAL SAMPAIO, GRAÇA, GRANJA, GRANJEIRO, GROÁRAS, GUAÍUBA, GUARACIABA DO NORTE, GUARAMIRANGA, HIDROLÂNDIA, HORIZONTE, IBARETAMA, IBIAPINA, IBICUITINGA, ICAPUÍ, ICÓ, IGUATU, INDEPENDÊNCIA, IPAPORANGA, IPAUMIRIM, IPU, IPUEIRAS, IRACEMA, IRAUÇUBA, ITAIÇABA, ITAITINGA, ITAPAJÉ, ITAPIPOCA, ITAPIÚNA, ITAREMA, ITATIRA, JAGUARETAMA, JAGUARIBARA, JAGUARIBE, JAGUARUANA, JARDIM, JATI, JIJOCA DE JERICOACOARA, JUAZEIRO DO NORTE, JUCÁS, LAVRAS DA MANGABEIRA, LIMOEIRO DO NORTE, MADALENA, MARACANAÚ, MARANGUAPE, MARCO, MARTINÓPOLE, MASSAPÊ, MAURITI, MERUOCA, MILAGRES, MILHÁ, MIRAÍMA, MISSÃO VELHA, MOMBAÇA, MONSENHOR TABOSA, MORADA NOVA, MORAÚJO, MORRINHOS, MUCAMBO, MULUNGU, NOVA OLINDA, NOVA RUSSAS, NOVO ORIENTE, OCARA, ORÓS, PACAJUS, PACATUBA, PACOTI, PACUJÁ, PALHANO, PALMÁCIA, PARACURU, PARAIPABA, PARAMBU, PARAMOTI, PEDRA BRANCA, PENAFORTE, PENTECOSTE, PEREIRO, PINDORETAMA, PIQUET CARNEIRO, PIRES FERREIRA, PORANGA, PORTEIRAS, POTENGI, POTIRETAMA, QUITERIANÓPOLIS, QUIXADÁ, QUIXELÔ, QUIXERAMOBIM, QUIXERÉ, REDENÇÃO, RERIUTABA, RUSSAS, SABOEIRO, SALITRE, SANTA QUITÉRIA, SANTANA DO ACARAÚ, SANTANA DO CARIRI, SÃO BENEDITO, SÃO GONÇALO DO AMARANTE, SÃO JOÃO DO JAGUARIBE, SÃO LUÍS DO CURU, SENADOR POMPEU, SENADOR SÁ, SOBRAL, SOLONÓPOLE, TABULEIRO DO NORTE, TAMBORIL, TARRAFAS, TAUÁ, TEJUÇOCA, TIANGUÁ, TRAIRI, TURURU, UBAJARA, UMARI, UMIRIM, URUBURETAMA, URUOCA, VARJOTA, VÁRZEA ALEGRE, VIÇOSA DO CEARÁ, TODOS DO ESTADO DO CEARÁ.**

O GOVERNADOR DO ESTADO DO CEARÁ Faço saber que a Assembleia Legislativa decretou e eu sanciono a seguinte Lei:

Art. 1º Ficam descritos os limites intermunicipais dos municípios do Estado do Ceará, resultantes do levantamento realizado pelo Instituto de Pesquisa e Estratégia Econômica do Ceará (IPECE), Instituto Brasileiro de Geografia e Estatística (IBGE) e pela Assembleia Legislativa do Ceará (ALECE), de acordo com os respectivos memoriais descritivos e mapas atualizados e georreferenciados, constantes dos anexos I a CLXXXIV desta Lei.

Art. 2º Os limites intermunicipais ora descritos se fundamentam na Lei Estadual nº 1.153, de 22 de novembro de 1951 e alterações posteriores referentes à criação de municípios, nas bases cartográficas disponíveis no IPECE e no IBGE, nas imagens de satélite SPOT-5 e nas atualizações cartográficas obtidas em campo por meio de GPS (Global Positioning System).

Art. 3º As coordenadas do memorial descritivo georreferenciado tem como referência cartográfica o sistema UTM (Universal Transversa de Mercator), referidas ao meridiano central de 39º de longitude Oeste, datum SIRGAS 2000.

Art. 4º A fixação de placas informativas em Rodovias acerca do marco divisório entre municípios do Estado do Ceará terá a supervisão do Instituto de Pesquisa e Estratégia Econômica do Ceará (IPECE).

Parágrafo único. Em caso de instalação de marcos divisórios que identifica divisas interestaduais, o órgão responsável é o Instituto Brasileiro de Geografia e Estatística (IBGE).

Art. 5º Esta Lei entra em vigor na data de sua publicação.

Art. 6º Fica revogada a Lei n.º 16.198, de 29 de dezembro de 2016 e as demais disposições em contrário.

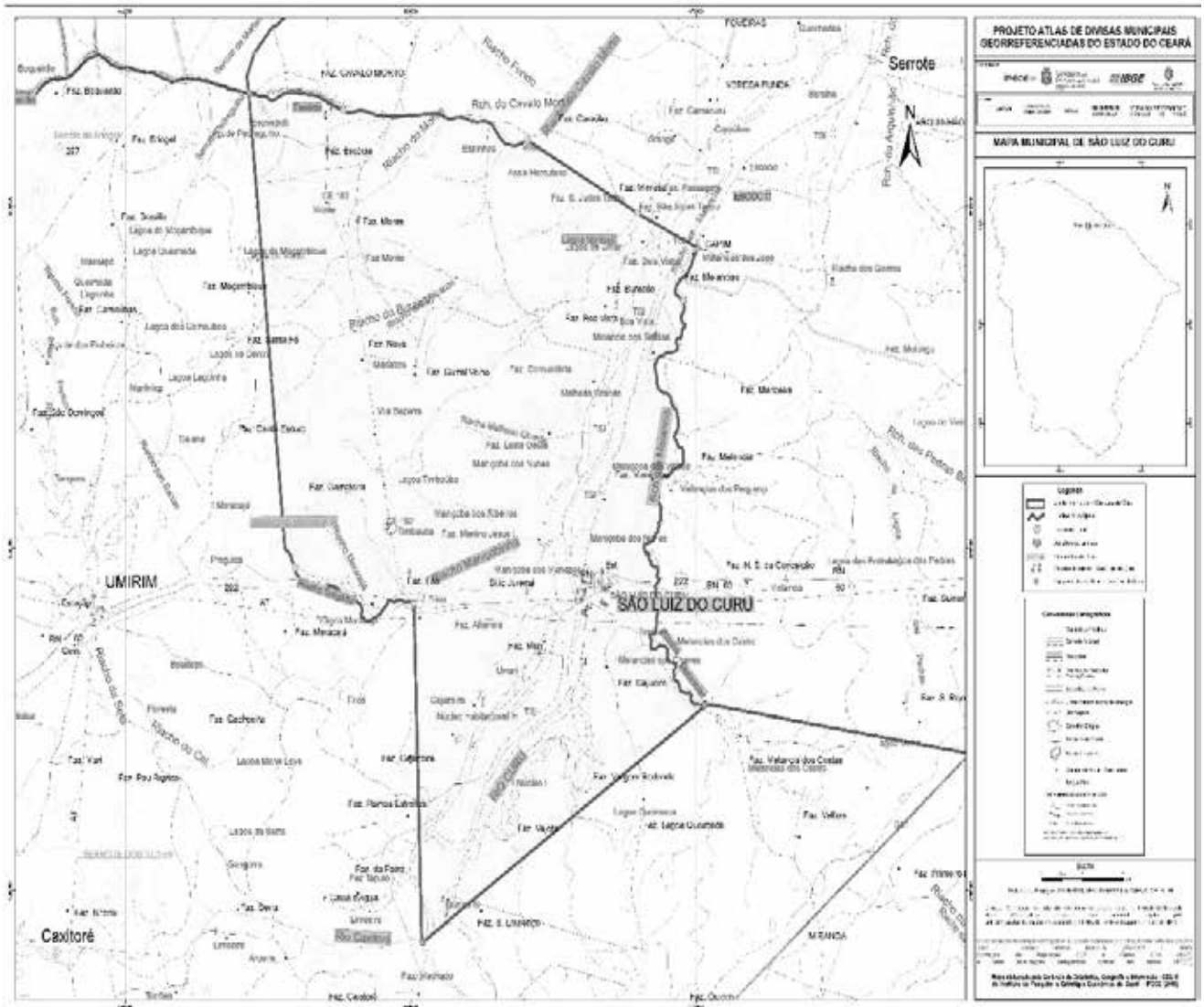
PALÁCIO DA ABOLIÇÃO, DO GOVERNO DO ESTADO DO CEARÁ, em Fortaleza, 09 de janeiro de 2019.

Camilo Sobreira de Santana  
GOVERNADOR DO ESTADO



do rio Caxitoré no rio Curu [469.272 / 9.586.932].

Com o município de UMIRIM - A oeste. Começa na foz do rio Caxitoré no rio Curu [469.272 / 9.586.932]; segue, por uma linha reta, para a foz do riacho Salgado no riacho Maniçobinha [469.080 / 9.593.877]; sobe pelo riacho Salgado até a sua nascente no serrote Maracajá [465.916 / 9.595.004] e segue, por uma linha reta, para o ponto de coordenadas [465.029 / 9.604.297], no cruzamento da estrada Escócio / Boqueirão, atravessando a rodovia CE-163, com o divisor de águas entre os rios Curu e Trairi.



Mapa municipal de São Luis do Curu, parte integrante desta Lei.

ANEXO CLXV - A QUE SE REFERE O ART. 1º DA LEI Nº16.821, DE 09 DE JANEIRO DE 2019  
MEMORIAL DESCRITIVO

(Descrição dos Limites)

MUNICÍPIO DE SENADOR POMPEU

Com o município de QUIXERAMOBIM - Ao norte. Começa no ponto de coordenadas [427.352 / 9.406.031], na convergência das vertentes do riacho da Cachoeira, do riacho Bonfim e do riacho São Joaquim; toma este divisor de águas e segue pelo divisor entre o rio Quixeramobim e o riacho São Joaquim até o ponto de coordenadas [435.883 / 9.402.414]; vai em reta até o pico do Serrote Serra d'Água [448.589 / 9.394.724]; vai por uma reta até o cruzamento da via férrea Fortaleza / Crato com o riacho Amanaju [459.284 / 9.389.183]; vai por mais uma reta até a foz do riacho Boa Vista no rio Banabuiú [465.782 / 9.391.027] e sobe pelo riacho Boa Vista até sua nascente [472.663 / 9.381.838].

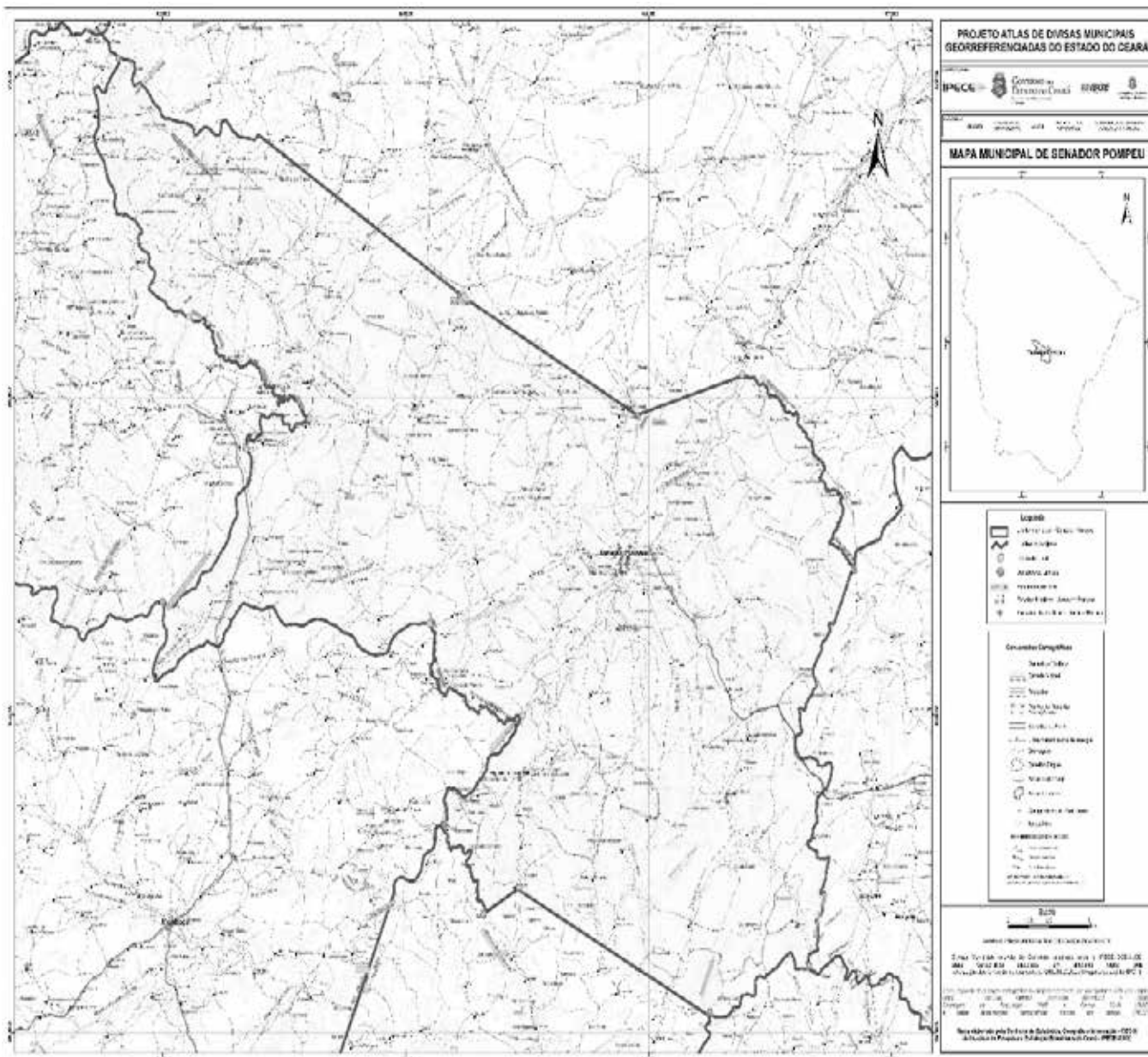
Com o município de MILHÃ - A leste. Começa na nascente do riacho Boa Vista [472.663 / 9.381.838] e segue pelo divisor de águas entre o rio Banabuiú e o riacho Valentim até o ponto de coordenadas [469.771 / 9.363.106], no Serrote Monte Grave.

Com o município de DEPUTADO IRAPUAN PINHEIRO - Ao sul. Começa no ponto de coordenadas [469.771 / 9.363.106], no Serrote Monte Grave, e segue pelo divisor de águas entre o rio Banabuiú e o riacho do Sangue até a ponta meridional da Serra do Inchuí [463.704 / 9.360.798].

Com o município de PIQUET CARNEIRO - Ainda ao sul. Começa na ponta meridional da Serra do Inchuí [463.704 / 9.360.798]; vai em linha reta até ponto de coordenadas [451.890 / 9.366.784], na via férrea Fortaleza / Crato; vai por outra linha reta até o cruzamento do riacho Bonsucesso com a estrada Malva / Salão [449.723 / 9.365.573] e desce pelo riacho Bonsucesso até sua foz no rio Banabuiú [447.372 / 9.369.809].

Com o município de MOMBAÇA - A oeste e ao sul. Começa na foz do riacho Bonsucesso no rio Banabuiú [447.372 / 9.369.809]; desce pelo rio Banabuiú até a foz do riacho do Curralinho [452.149 / 9.374.892]; sobe por este riacho até a sua nascente [446.475 / 9.379.325]; toma o divisor de águas entre o rio Banabuiú e o rio Patu e segue por este divisor até o ponto de coordenadas [429.981 / 9.380.261], na Serra da Lagoa Nova.

Com o município de PEDRA BRANCA - A oeste. Começa no ponto de coordenadas [429.981 / 9.380.261], na Serra da Lagoa Nova; toma o divisor de águas entre o riacho Santa Bárbara, a oeste, e os afluentes do rio Patu que deságuam a jusante da foz do riacho Santa Bárbara no rio Patu, a leste, até alcançar a foz do riacho Santa Bárbara no rio Patu [435.151 / 9.387.552]; desce por este rio até a foz do riacho do Estreito [438.905 / 9.388.884]; sobe por este riacho até sua nascente [431.579 / 9.393.774]; toma o divisor de águas entre o riacho São Joaquim e o rio Patu e segue pelo divisor de águas entre o riacho Bonfim e o riacho São Joaquim até o ponto de coordenadas [427.352 / 9.406.031], na convergência das vertentes do riacho da Cachoeira, do riacho Bonfim e do riacho São Joaquim.



Mapa municipal de Senador Pompeu, parte integrante desta Lei.

ANEXO CLXVI - A QUE SE REFERE O ART. 1º DA LEI Nº16.821, DE 09 DE JANEIRO DE 2019

MEMORIAL DESCRITIVO

(Descrição dos Limites)

MUNICÍPIO DE SENADOR SÁ

Com o município de GRANJA - Ao norte. Começa na foz do desaguadouro da lagoa do Curral no riacho Jurema [325.048 / 9.653.282] e segue em linha reta até o ponto de coordenada [332.251 / 9.656.167], no rio Tucunduba, no boqueirão da localidade Apertado.

Com o município de MARCO - Ao norte e a leste. Começa no ponto de coordenada [332.251 / 9.656.167], no rio Tucunduba, no boqueirão da localidade Apertado; sobe pelo referido rio até a foz do riacho Benguê [345.804 / 9.638.351] e sobe por este riacho até a foz do riacho Pejéu [351.043 / 9.636.241].

Com o município de MORRINHOS - A leste. Começa na foz do riacho Pajeú no riacho Benguê [351.043 / 9.636.241] e segue, pela linha reta tirada na direção do pico do serrote do Babeco, até o ponto de coordenadas [350.990 / 9.633.357], nas proximidades das nascentes do riacho dos Tanquinhos.

Com o município de SANTANA DO ACARAÚ - Ainda a leste. Começa no ponto de coordenadas [350.990 / 9.633.357], nas proximidades das nascentes do riacho dos Tanquinhos e segue pela linha reta tirada a partir da foz do riacho Pajeú, no riacho Benguê até o pico do serrote do Babeco [350.906 / 9.629.516].

Com o município de MASSAPÉ - Ao sul. Começa do pico do serrote Babeco [350.906 / 9.629.516]; segue pelo divisor de águas entre os rios Tucunduba e Acaraú, até o pico do serrote Penedo, na serra Verde [331.624 / 9.624.830]; vai em linha reta até pico do morro do Camelo [329.923 / 9.619.812] e segue em outra linha reta até o ponto de coordenadas [329.226 / 9.618.706], na serra do Mel, na intersecção da linha reta entre o pico do morro do Camelo para o pico ocidental do serrote do Aiuá com o divisor de águas entre os riachos dos Porcos e Uru.

Com o município de MORAÚJO - Ainda ao sul. Começa no ponto de coordenadas [329.226 / 9.618.706], na serra do Mel, na intersecção da linha reta entre o pico do morro do Camelo para o pico ocidental do serrote do Aiuá com o divisor de águas entre os riachos dos Porcos e Uru; segue por este divisor até o pico da Serrinha [325.560 / 9.619.811]; segue em linha reta até o pico do serrote das Bombas [326.318 / 9.622.183] e segue por outra linha reta até a foz do riacho Salgado no riacho dos Porcos [326.505 / 9.623.339].

Com o município de URUOCA - A oeste. Começa na foz do riacho Salgado no riacho dos Porcos [326.505 / 9.623.339]; sobe pelo riacho dos Porcos até o cruzamento com a estrada Bonsucesso / Gameleira [328.810 / 9.622.947]; segue em linha reta até o pico da serra do Bonsucesso [328.331 / 9.624.890]; vai por uma linha reta até a nascente do riacho Penedo [329.840 / 9.625.197]; desce por este riacho até sua foz no riacho Jurema [335.655 / 9.634.513] e desce pelo riacho Jurema até a foz do riacho Mundé [329.722 / 9.641.707].

Com o município de MARTINÓPOLE - Ainda a oeste. Começa na foz do riacho Mundé, no riacho Jurema [329.722 / 9.641.707] e desce pelo riacho Jurema até a foz do desaguadouro da lagoa do Curral [325.045 / 9.653.278].