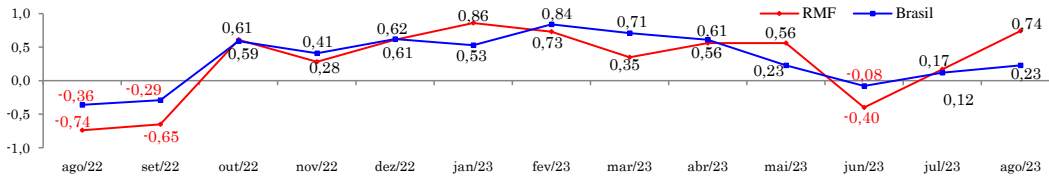


# RADAR DA INFLAÇÃO

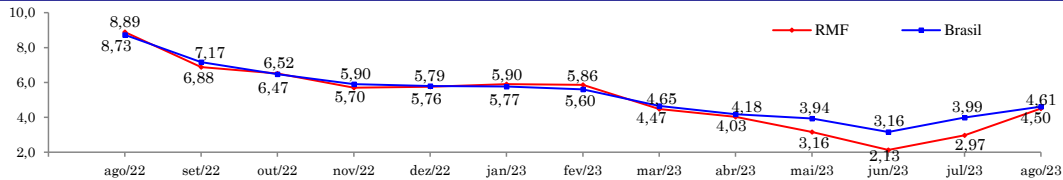
setembro/2023

## VARIAÇÃO MENSAL DO IPCA (%) - IPCA/IBGE



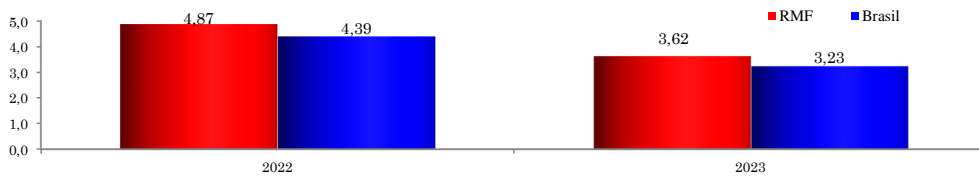
ago/2023 - RMF	0,74%
ago/2023 - Brasil	0,23%
jul/2023 - RMF	0,17%
jul/2023 - Brasil	0,12%

## VARIAÇÃO ACUMULADA DE 12 MESES DO IPCA (%) - IPCA/IBGE



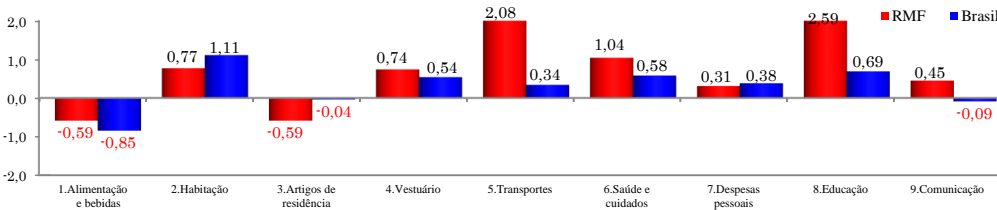
Meta IPCA - 2023	3,25%
Acum. 12 Meses (RMF)	4,50%
Acum. 12 Meses (Brasil)	4,61%

## VARIAÇÃO ACUMULADA NO ANO DO IPCA (%) - IPCA/IBGE



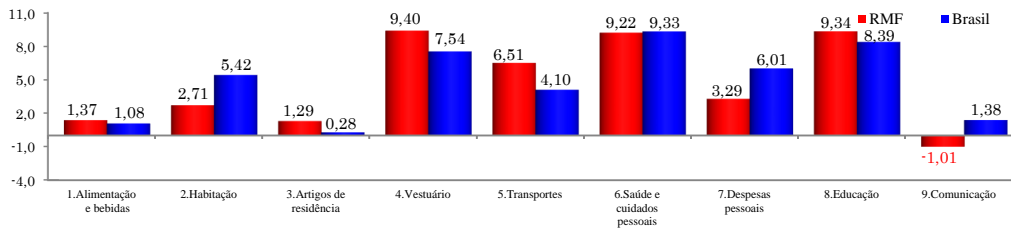
RMF (2023) - RMF (2022)	-1,25 p.p.
BR (2023) - BR (2022)	-1,16 p.p.

## VARIAÇÃO MENSAL DO IPCA POR GRUPOS (%) - BRASIL E RMF - IPCA/IBGE



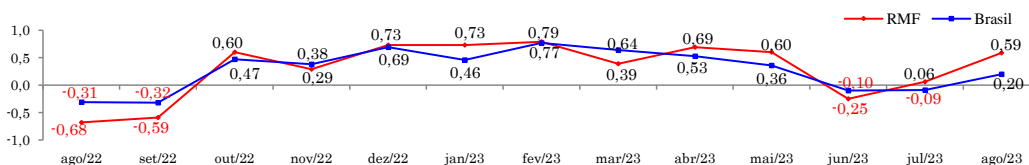
Principais Grupos RMF	
Alimentação e Bebidas	-0,59%
Habitação	0,77%
Transportes	2,08%
Saúde e Cuidados Pessoais	1,04%
Despesas Pessoais	0,31%
Educação	2,59%

## VARIAÇÃO ACUMULADA DE 12 MESES POR GRUPOS (%) - BRASIL E RMF - IPCA/IBGE



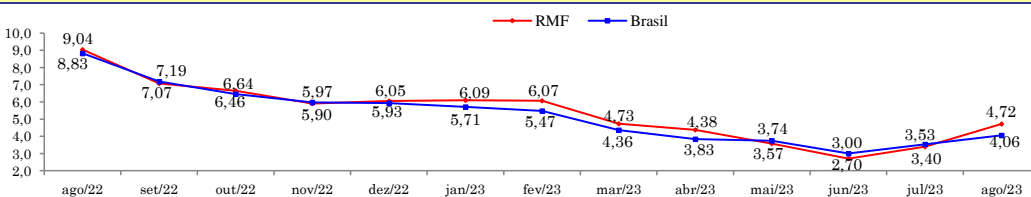
Principais Grupos RMF	
Alimentação e Bebidas	1,37%
Habitação	2,71%
Transportes	6,51%
Saúde e Cuidados Pessoais	9,22%
Despesas Pessoais	3,29%
Educação	9,34%

## VARIAÇÃO MENSAL DO INPC (%) - INPC/IBGE



ago/2023 - RMF	0,59%
ago/2023 - Brasil	0,20%
jul/2023 - RMF	0,06%
jul/2023 - Brasil	-0,09%

## VARIAÇÃO ACUMULADA DE 12 MESES DO INPC (%) - INPC/IBGE



Acum. 12 Meses (RMF)	4,72%
Acum. 12 Meses (Brasil)	4,06%