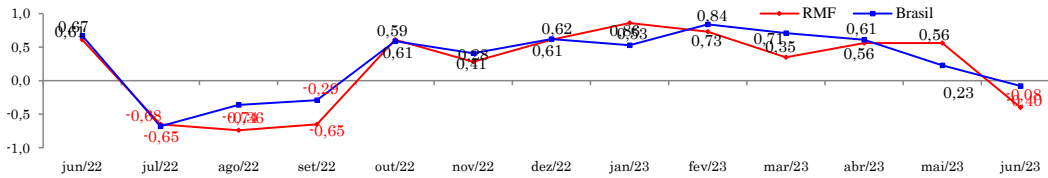


# RADAR DA INFLAÇÃO

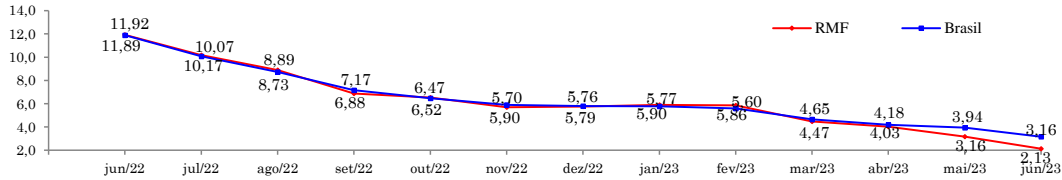
julho/2023

## VARIAÇÃO MENSAL DO IPCA (%) - IPCA/IBGE



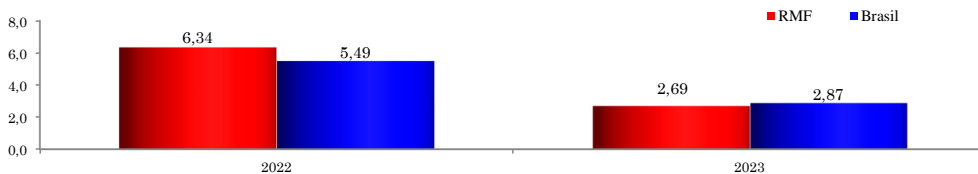
|                   |        |
|-------------------|--------|
| jun/2023 - RMF    | -0,40% |
| jun/2023 - Brasil | -0,08% |
| mai/2023 - RMF    | 0,56%  |
| mai/2023 - Brasil | 0,23%  |

## VARIAÇÃO ACUMULADA DE 12 MESES DO IPCA (%) - IPCA/IBGE



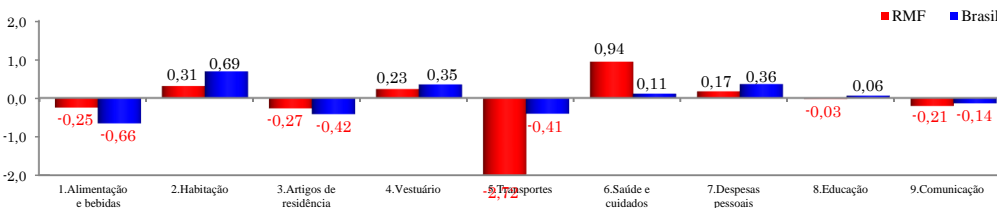
|                         |       |
|-------------------------|-------|
| Meta IPCA - 2023        | 3,25% |
| Acum. 12 Meses (RMF)    | 2,13% |
| Acum. 12 Meses (Brasil) | 3,16% |

## VARIAÇÃO ACUMULADA NO ANO DO IPCA (%) - IPCA/IBGE



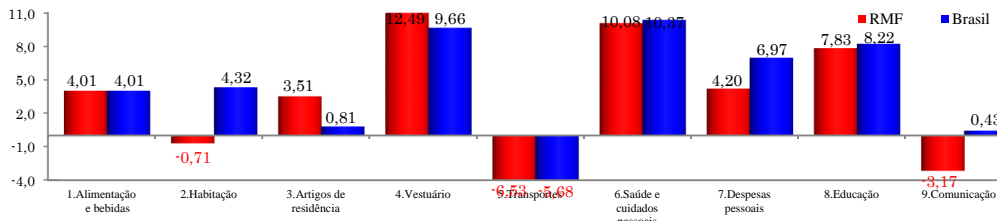
|                         |            |
|-------------------------|------------|
| RMF (2023) - RMF (2022) | -3,65 p.p. |
| BR (2023) - BR (2022)   | -2,62 p.p. |

## VARIAÇÃO MENSAL DO IPCA POR GRUPOS (%) - BRASIL E RMF - IPCA/IBGE



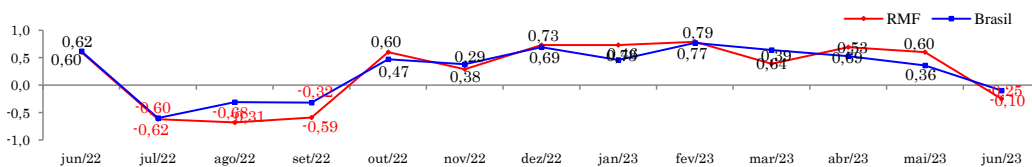
| Principais Grupos RMF     |        |
|---------------------------|--------|
| Alimentação e Bebidas     | -0,25% |
| Habitação                 | 0,31%  |
| Transportes               | -2,72% |
| Saúde e Cuidados Pessoais | 0,94%  |
| Despesas Pessoais         | 0,17%  |
| Educação                  | -0,03% |

## VARIAÇÃO ACUMULADA DE 12 MESES POR GRUPOS (%) - BRASIL E RMF - IPCA/IBGE



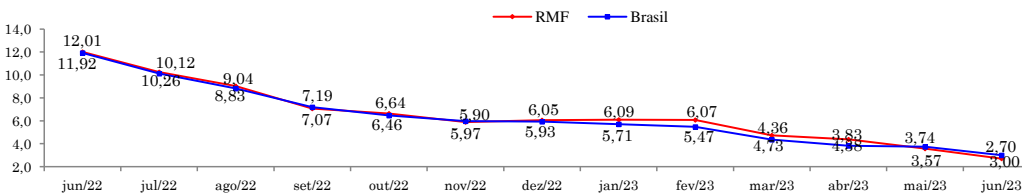
| Principais Grupos RMF     |        |
|---------------------------|--------|
| Alimentação e Bebidas     | 4,01%  |
| Habitação                 | -0,71% |
| Transportes               | -6,53% |
| Saúde e Cuidados Pessoais | 10,08% |
| Despesas Pessoais         | 4,20%  |
| Educação                  | 7,83%  |

## VARIAÇÃO MENSAL DO INPC (%) - INPC/IBGE



|                   |        |
|-------------------|--------|
| jun/2023 - RMF    | -0,25% |
| jun/2023 - Brasil | -0,10% |
| mai/2023 - RMF    | 0,60%  |
| mai/2023 - Brasil | 0,36%  |

## VARIAÇÃO ACUMULADA DE 12 MESES DO INPC (%) - INPC/IBGE



|                         |       |
|-------------------------|-------|
| Acum. 12 Meses (RMF)    | 2,70% |
| Acum. 12 Meses (Brasil) | 3,00% |