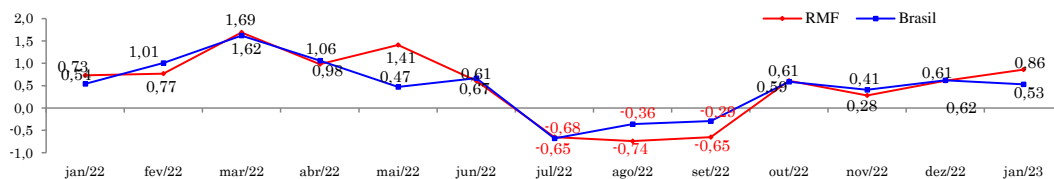


RADAR DA INFLAÇÃO

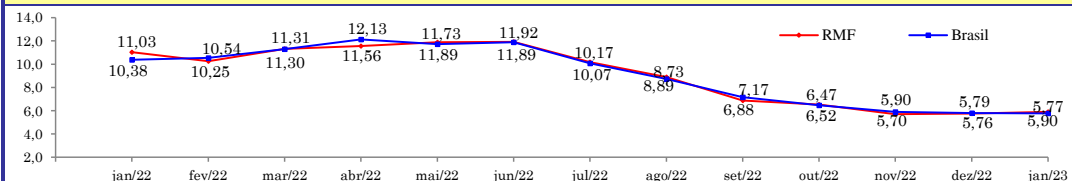
fevereiro/2023

VARIAÇÃO MENSAL DO IPCA (%) - IPCA/IBGE



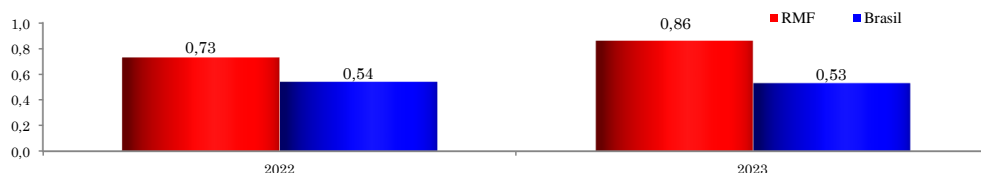
jan/2023 - RMF	0,86%
jan/2023 - Brasil	0,53%
dez/2022 - RMF	0,61%
dez/2022 - Brasil	0,62%

VARIAÇÃO ACUMULADA DE 12 MESES DO IPCA (%) - IPCA/IBGE



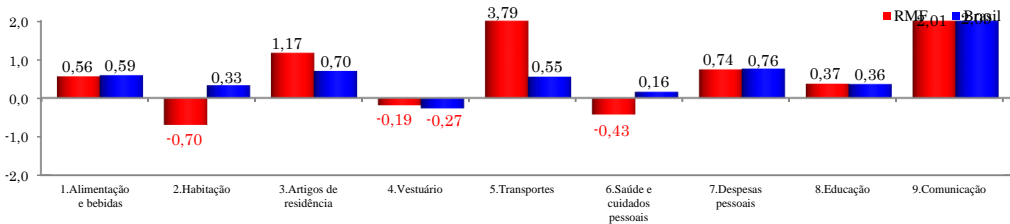
Meta IPCA - 2023	3,25%
Acum. 12 Meses (RMF)	5,90%
Acum. 12 Meses (Brasil)	5,77%

VARIAÇÃO ACUMULADA NO ANO DO IPCA (%) - IPCA/IBGE



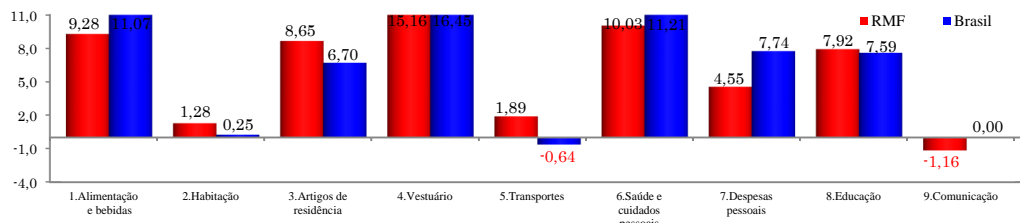
RMF (2023) - RMF (2022)	0,12 p.p.
BR (2023) - BR (2022)	-0,01 p.p.

VARIAÇÃO MENSAL DO IPCA POR GRUPOS (%) - BRASIL E RMF - IPCA/IBGE



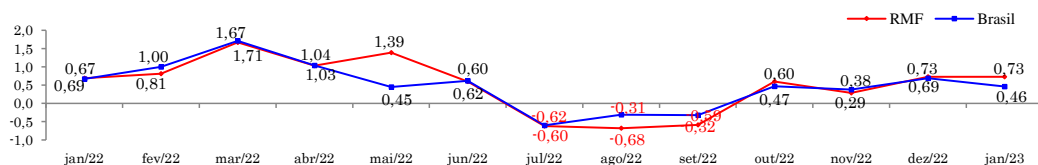
Principais Grupos RMF	
Alimentação e Bebidas	0,56%
Habitação	-0,70%
Transportes	3,79%
Saúde e Cuidados Pessoais	-0,43%
Despesas Pessoais	0,74%
Educação	0,37%

VARIAÇÃO ACUMULADA DE 12 MESES POR GRUPOS (%) - BRASIL E RMF - IPCA/IBGE



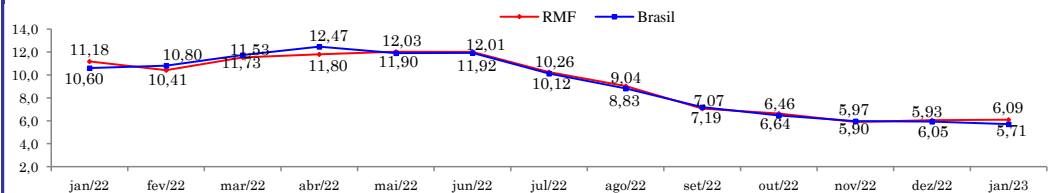
Principais Grupos RMF	
Alimentação e Bebidas	9,28%
Habitação	1,28%
Transportes	1,89%
Saúde e Cuidados Pessoais	10,03%
Despesas Pessoais	4,55%
Educação	7,92%

VARIAÇÃO MENSAL DO INPC (%) - INPC/IBGE



jan/2023 - RMF	0,73%
jan/2023 - Brasil	0,46%
dez/2022 - RMF	0,73%
dez/2022 - Brasil	0,69%

VARIAÇÃO ACUMULADA DE 12 MESES DO INPC (%) - INPC/IBGE



Acum. 12 Meses (RMF)	6,09%
Acum. 12 Meses (Brasil)	5,71%