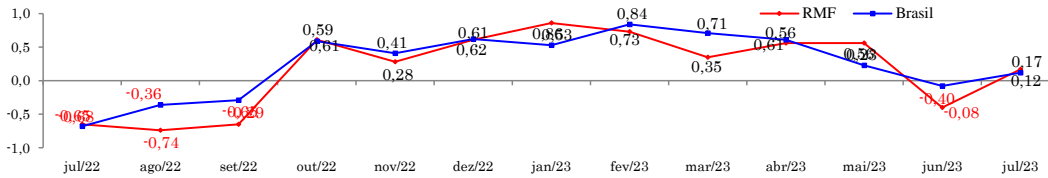


# RADAR DA INFLAÇÃO

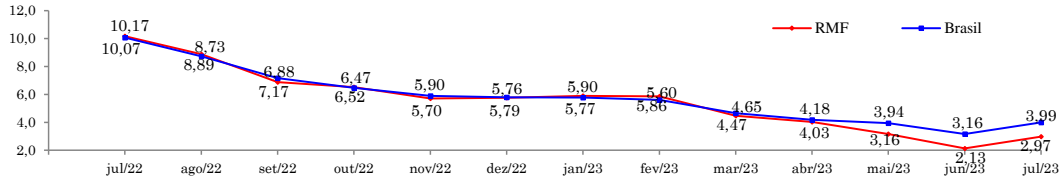
agosto/2023

## VARIAÇÃO MENSAL DO IPCA (%) - IPCA/IBGE



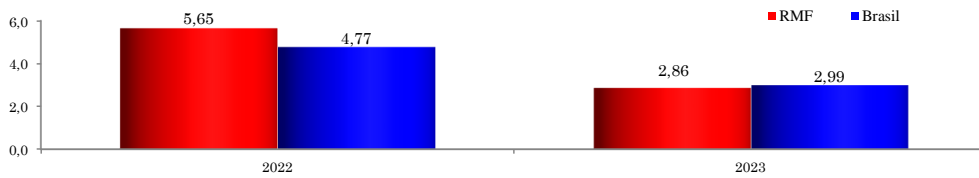
Jul/2023 - RMF	0,17%
Jul/2023 - Brasil	0,12%
Jun/2023 - RMF	-0,40%
Jun/2023 - Brasil	-0,08%

## VARIAÇÃO ACUMULADA DE 12 MESES DO IPCA (%) - IPCA/IBGE



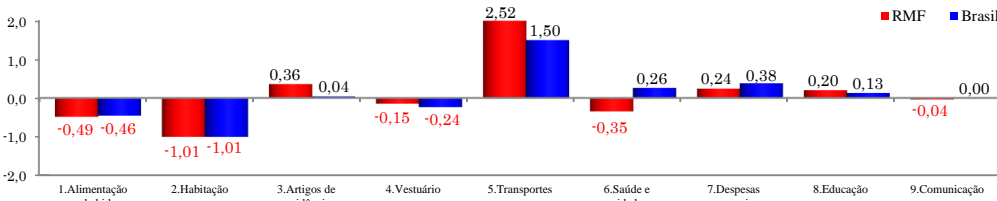
Meta IPCA - 2023	3,25%
Acum. 12 Meses (RMF)	2,97%
Acum. 12 Meses (Brasil)	3,99%

## VARIAÇÃO ACUMULADA NO ANO DO IPCA (%) - IPCA/IBGE



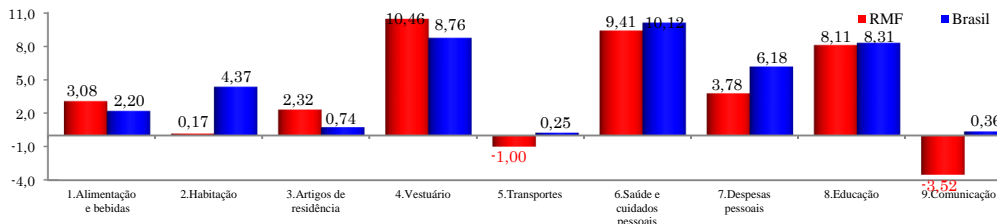
RMF (2023) - RMF (2022)	-2,79 p.p.
BR (2023) - BR (2022)	-1,78 p.p.

## VARIAÇÃO MENSAL DO IPCA POR GRUPOS (%) - BRASIL E RMF - IPCA/IBGE



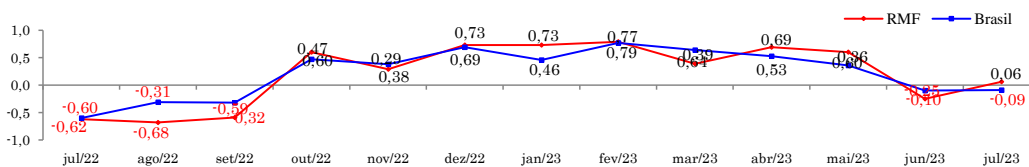
Principais Grupos RMF	
Alimentação e Bebidas	-0,49%
Habitação	-1,01%
Transportes	2,52%
Saúde e Cuidados Pessoais	-0,35%
Despesas Pessoais	0,24%
Educação	0,20%

## VARIAÇÃO ACUMULADA DE 12 MESES POR GRUPOS (%) - BRASIL E RMF - IPCA/IBGE



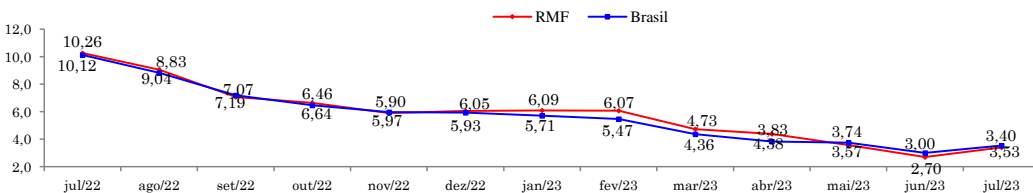
Principais Grupos RMF	
Alimentação e Bebidas	3,08%
Habitação	0,17%
Transportes	-1,00%
Saúde e Cuidados Pessoais	9,41%
Despesas Pessoais	3,78%
Educação	8,11%

## VARIAÇÃO MENSAL DO INPC (%) - INPC/IBGE



Jul/2023 - RMF	0,06%
Jul/2023 - Brasil	-0,09%
Jun/2023 - RMF	-0,25%
Jun/2023 - Brasil	-0,10%

## VARIAÇÃO ACUMULADA DE 12 MESES DO INPC (%) - INPC/IBGE



Acum. 12 Meses (RMF)	3,40%
Acum. 12 Meses (Brasil)	3,53%