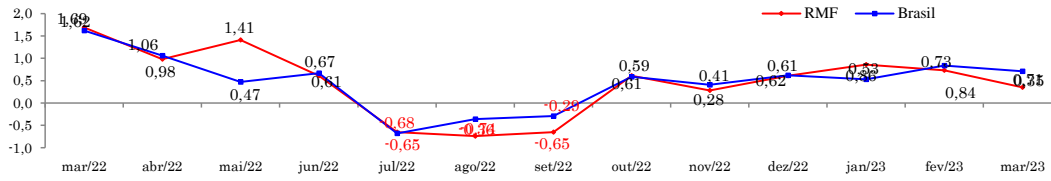


RADAR DA INFLAÇÃO

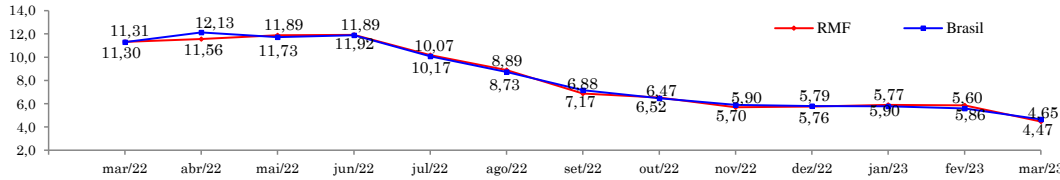
abril/2023

VARIAÇÃO MENSAL DO IPCA (%) - IPCA/IBGE



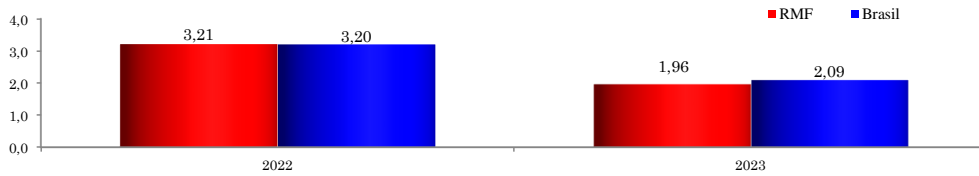
mar/2023 - RMF	0,35%
mar/2023 - Brasil	0,71%
fev/2023 - RMF	0,73%
fev/2023 - Brasil	0,84%

VARIAÇÃO ACUMULADA DE 12 MESES DO IPCA (%) - IPCA/IBGE



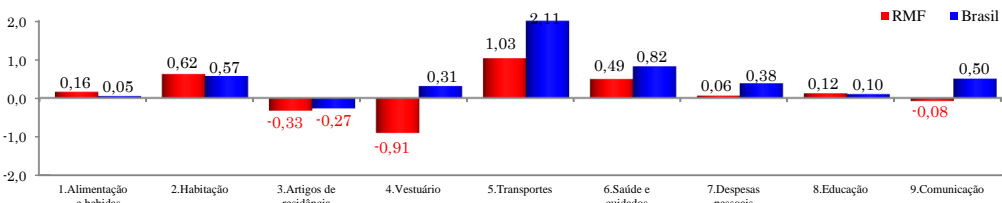
Meta IPCA - 2023	3,25%
Acum. 12 Meses (RMF)	4,47%
Acum. 12 Meses (Brasil)	4,65%

VARIAÇÃO ACUMULADA NO ANO DO IPCA (%) - IPCA/IBGE



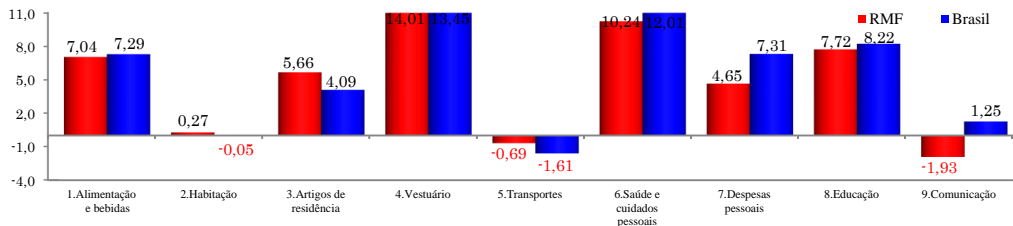
RMF (2023) - RMF (2022)	-1,25 p.p.
BR (2023) - BR (2022)	-1,11 p.p.

VARIAÇÃO MENSAL DO IPCA POR GRUPOS (%) - BRASIL E RMF - IPCA/IBGE



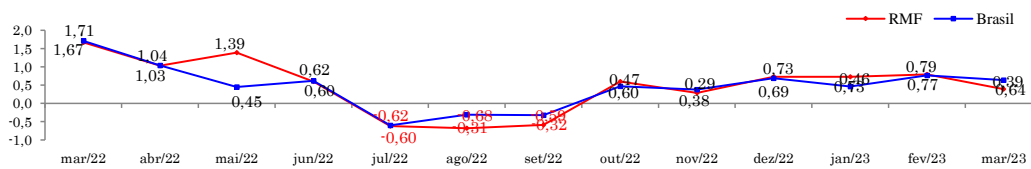
Principais Grupos RMF	
Alimentação e Bebidas	0,16%
Habitação	0,62%
Transportes	1,03%
Saúde e Cuidados Pessoais	0,49%
Despesas Pessoais	0,06%
Educação	0,12%

VARIAÇÃO ACUMULADA DE 12 MESES DO IPCA POR GRUPOS (%) - BRASIL E RMF - IPCA/IBGE



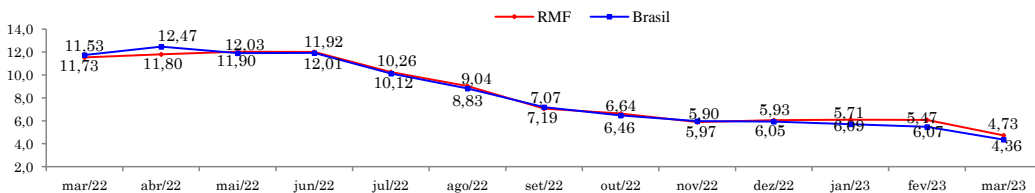
Principais Grupos RMF	
Alimentação e Bebidas	7,04%
Habitação	0,27%
Transportes	-0,69%
Saúde e Cuidados Pessoais	10,24%
Despesas Pessoais	4,65%
Educação	7,72%

VARIAÇÃO MENSAL DO INPC (%) - INPC/IBGE



mar/2023 - RMF	0,39%
mar/2023 - Brasil	0,64%
fev/2023 - RMF	0,79%
fev/2023 - Brasil	0,77%

VARIAÇÃO ACUMULADA DE 12 MESES DO INPC (%) - INPC/IBGE



Acum. 12 Meses (RMF)	4,73%
Acum. 12 Meses (Brasil)	4,36%