



CEARÁ
GOVERNO DO ESTADO
SECRETARIA DO
PLANEJAMENTO E GESTÃO

Termômetro da Inflação

Volume 6 – Número 07 – 2023



Governador do Estado do Ceará

Elmano de Freitas da Costa

Vice-Governadora do Estado do Ceará

Jade Afonso Romero

Secretaria do Planejamento e Gestão - SEPLAG

Sandra Maria Olimpio Machado – Secretária

Auler Gomes de Sousa – Secretário Executivo de Gestão e Governo Digital

Naiana Corrêa Lima Peixoto – Secretária Executiva de Planejamento e Orçamento

Raimundo Avilton Meneses Júnior – Secretário Executivo de Planejamento e Gestão Interna

Instituto de Pesquisa e Estratégia Econômica do Ceará - IPECE

Diretor Geral

Alfredo José Pessoa de Oliveira

Diretoria de Estudos Econômicos - DIEC

Ricardo Antônio de Castro Pereira

Diretoria de Estudos Sociais - DISOC

José Meneleu Neto

Diretoria de Estudos de Gestão Pública - DIGEP

José Fábio Bezerra Montenegro

Gerência de Estatística, Geografia e Informações - GEGIN

Rafaela Martins Leite Monteiro

Termômetro da Inflação

Volume 6 - Número 07 - 2023

Unidade Responsável:

Diretoria de Estudos Econômicos – DIEC

Elaboração:

Daniel Suliano (Analista de Políticas Públicas)

O Instituto de Pesquisa e Estratégia Econômica do Ceará (IPECE) é uma autarquia vinculada à Secretaria do Planejamento e Gestão do Estado do Ceará. Fundado em 14 de abril de 2003, o IPECE é o órgão do Governo responsável pela geração de estudos, pesquisas e informações socioeconômicas e geográficas que permitem a avaliação de programas e a elaboração de estratégias e políticas públicas para o desenvolvimento do Estado do Ceará.

Missão: Gerar e disseminar conhecimento e informações, subsidiar a formulação e avaliação de políticas públicas e assessorar o Governo nas decisões estratégicas, contribuindo para o desenvolvimento sustentável do Ceará.

Valores: Ética, transparência e impessoalidade; Autonomia Técnica; Rigor científico; Competência e comprometimento profissional; Cooperação interinstitucional; Compromisso com a sociedade; e Senso de equipe e valorização do ser humano.

Visão: Até 2025, ser uma instituição moderna e inovadora que tenha fortalecida sua contribuição nas decisões estratégicas do Governo.

Instituto de Pesquisa e Estratégia Econômica do Ceará (IPECE)

Av. Gal. Afonso Albuquerque Lima, s/n
Edifício SEPLAG | Térreo - Cambéa | Cep: 60.822-325
Fortaleza, Ceará, Brasil | Telefone: (85) 3101-3521
<http://www.ipece.ce.gov.br/>

Sobre o Termômetro da Inflação

É uma publicação mensal da inflação obtida através do Índice Nacional de Preços ao Consumidor Amplo (IPCA) e Índice Nacional de Preços ao Consumidor (INPC) para a Região Metropolitana de Fortaleza (RMF) e outras nove regiões metropolitanas do Brasil além de seis municípios.

Instituto de Pesquisa e Estratégia Econômica do Ceará – IPECE 2023

Termômetro da Inflação / Instituto de Pesquisa e Estratégia Econômica do Ceará (IPECE) / Fortaleza – Ceará: Ipece, 2023

ISSN: 2595-0681

1. IPCA. 2. INPC. 3. Região Metropolitana de Fortaleza (RMF) 4. Brasil.

Nesta Edição

O Índice Nacional de Preços ao Consumidor Amplo (IPCA) da Região Metropolitana de Fortaleza (RMF) apresentou forte deflação em junho ao variar -0,40%. O IPCA nacional, por sua vez, recuou -0,08%, sendo a menor variação para um mês de junho desde 2017 de acordo com o IBGE.

Já o acumulado nos últimos 12 meses do IPCA da RMF recuou fortemente tendo alcançado 2,13% até junho, enquanto o nacional registrou 3,16% e, portanto, abaixo da meta de 3,25% estabelecida pelo Conselho Monetário Nacional (CMN).

Nesse mês de junho, os grupos de transportes e alimentação e bebidas foram os principais responsáveis pela deflação na RMF ao apresentarem queda de -2,72% e -0,25% e impacto de 0,52 p.p. e 0,06 p.p. respectivamente.

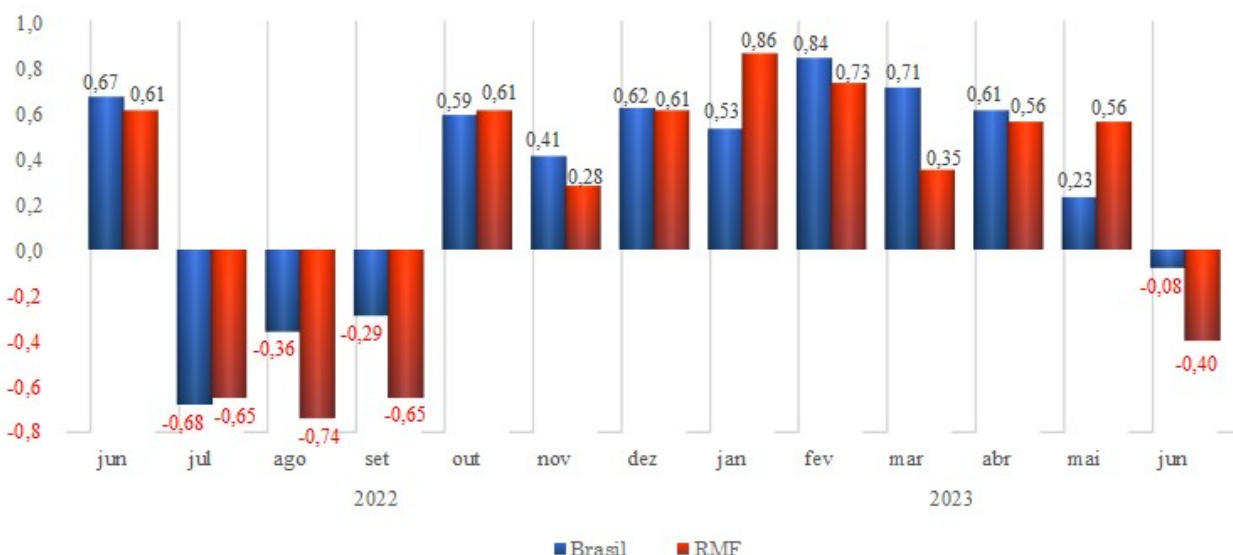
Para o grupo de transportes, o resultado foi influenciado pelo recuo nos preços dos automóveis novos (-5,08%), gasolina (-7,29%) e óleo diesel (-7,88%); no grupo alimentação destaque para a queda da alimentação no domicílio (-0,54%).

Finalmente, o acumulado nos últimos 12 meses até junho do INPC da RMF atingiu 2,70%.

TERMÔMETRO DA INFLAÇÃO

julho de 2023

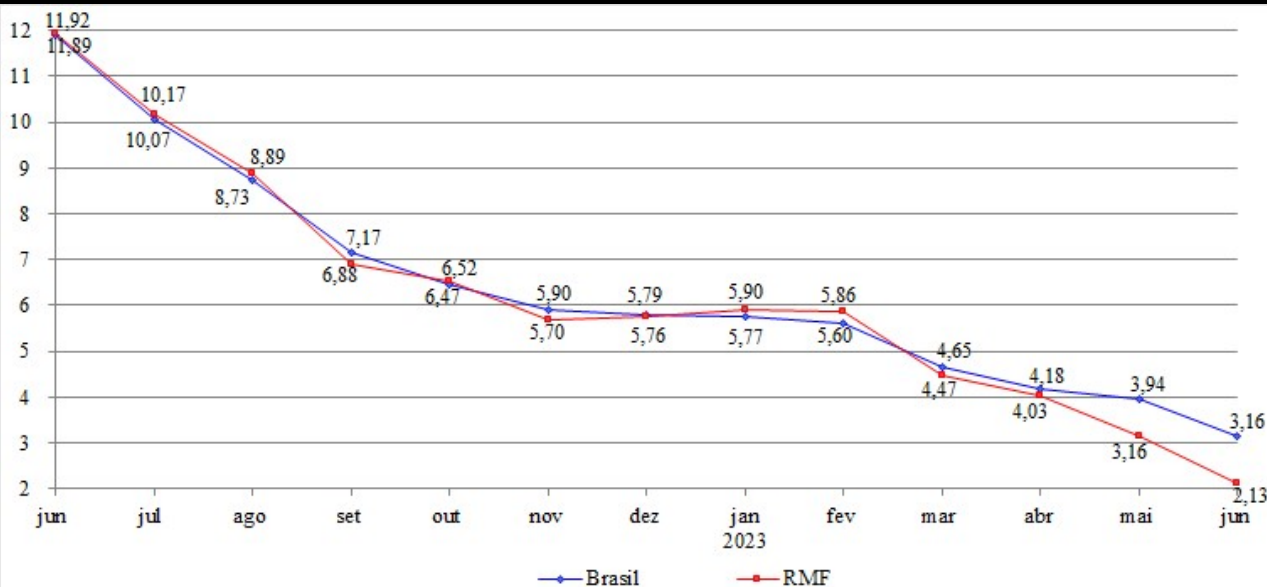
Série Histórica IPCA Mensal – Brasil e Região Metropolitana de Fortaleza (RMF)



Fonte: IBGE. Elaboração: IPECE.

O Índice Nacional de Preços ao Consumidor Amplo (IPCA) da Região Metropolitana de Fortaleza (RMF) apresentou forte deflação em junho ao variar -0,40%. O IPCA nacional, por sua vez, recuou -0,08%, sendo a menor variação para um mês de junho desde 2017 de acordo com o IBGE.

Varição Acumulada por Grupos nos Últimos 12 Meses – IPCA – Brasil e Região Metropolitana de Fortaleza (RMF)



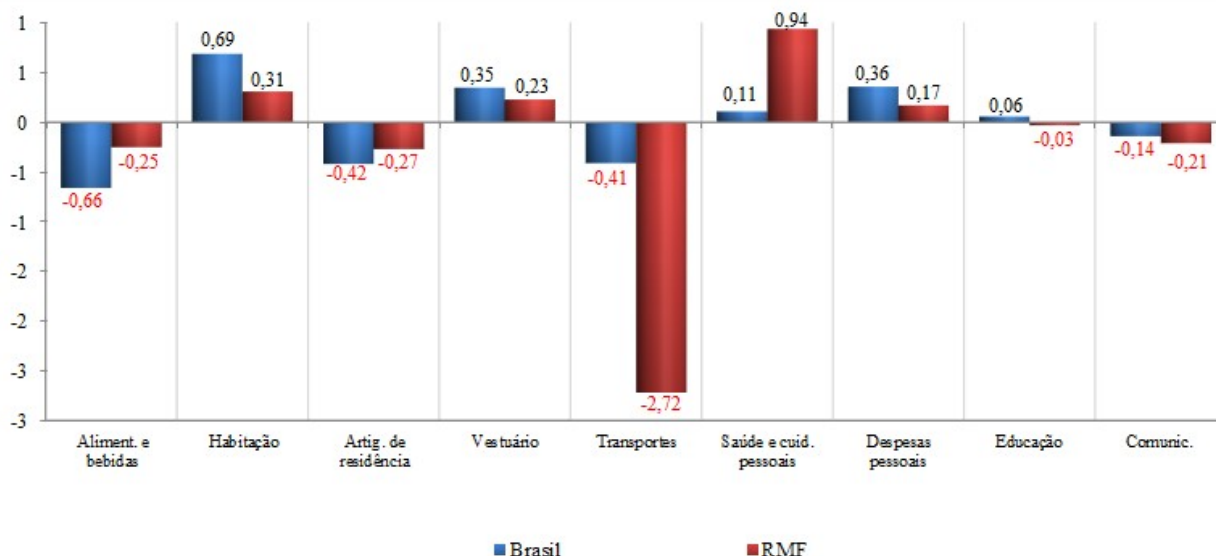
Fonte: IBGE. Elaboração: IPECE.

O acumulado nos últimos 12 meses do IPCA da RMF recuou fortemente tendo alcançado 2,13% até junho, enquanto o nacional registrou 3,16% e, portanto, abaixo da meta de 3,25% estabelecida pelo Conselho Monetário Nacional (CMN).

TERMÔMETRO DA INFLAÇÃO

julho de 2023

Varição Mensal IPCA por Grupos – Brasil e Região Metropolitana de Fortaleza (RMF)

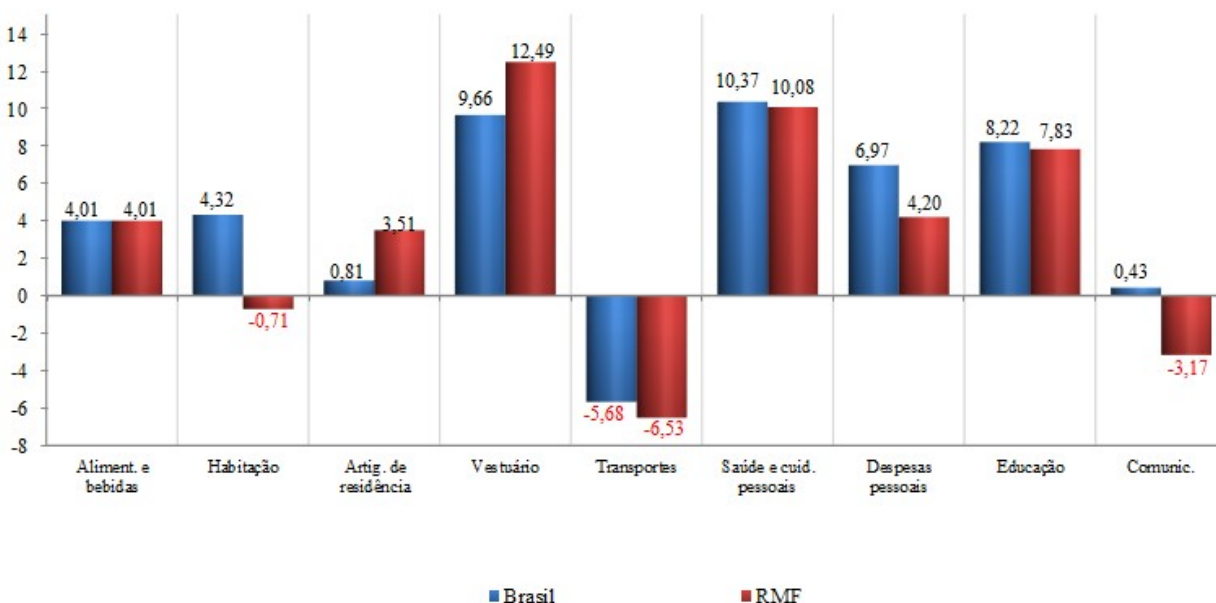


Fonte: IBGE. Elaboração: IPECE.

Nesse mês de junho, os grupos de transportes e alimentação e bebidas foram os principais responsáveis pela deflação na RMF ao apresentarem queda de -2,72% e -0,25% e impacto de 0,52 p.p. e 0,06 p.p. respectivamente. Ademais, esses são os dois grupos com maiores pesos no IPCA da RMF.

Para o grupo de transportes, o resultado foi influenciado pelo recuo nos preços dos automóveis novos (-5,08%), gasolina (-7,29%) e óleo diesel (-7,88%); no grupo alimentação destaque para a queda da alimentação no domicílio (-0,54%).

Varição Acumulada por Grupos nos Últimos 12 Meses – IPCA – Brasil e Região Metropolitana de Fortaleza (RMF)

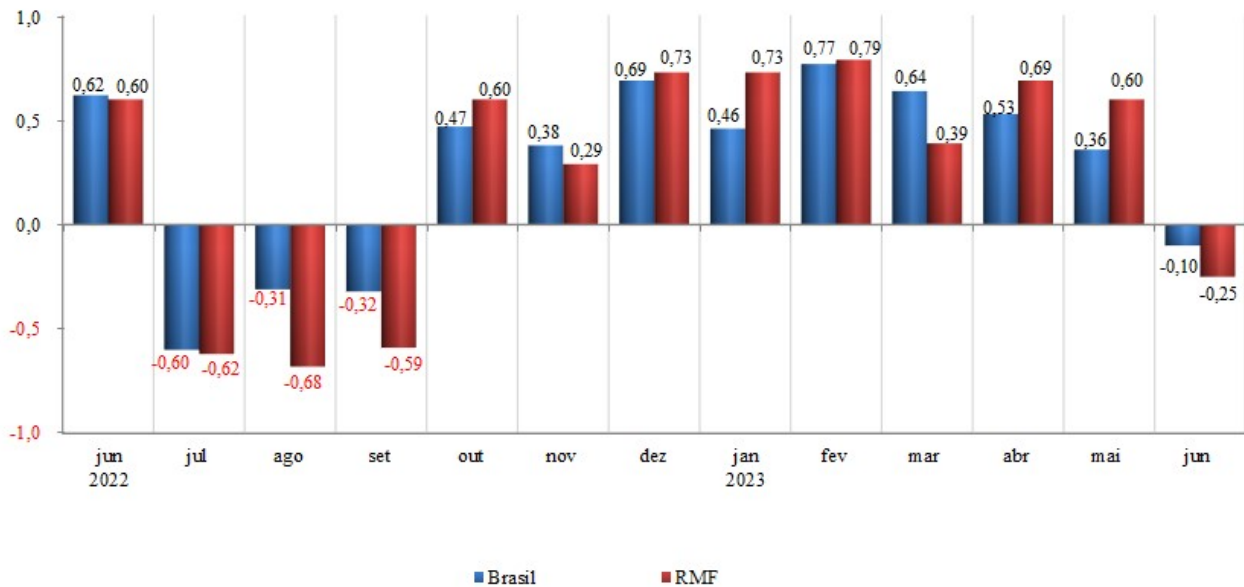


Fonte: IBGE. Elaboração: IPECE.

TERMÔMETRO DA INFLAÇÃO

julho de 2023

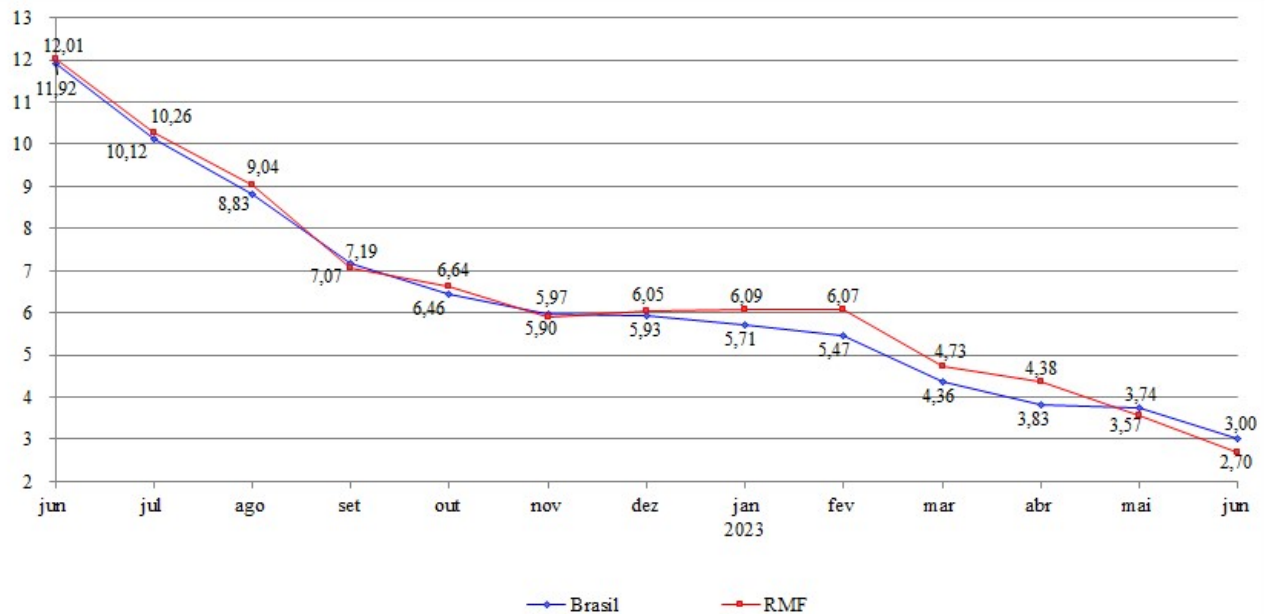
Série Histórica INPC Mensal - Brasil e Região Metropolitana de Fortaleza (RMF)



Fonte: IBGE. Elaboração: IPECE.

Em junho o INPC da RMF recuou -0,25% tendo o acumulado nos últimos 12 meses atingindo 2,70%.

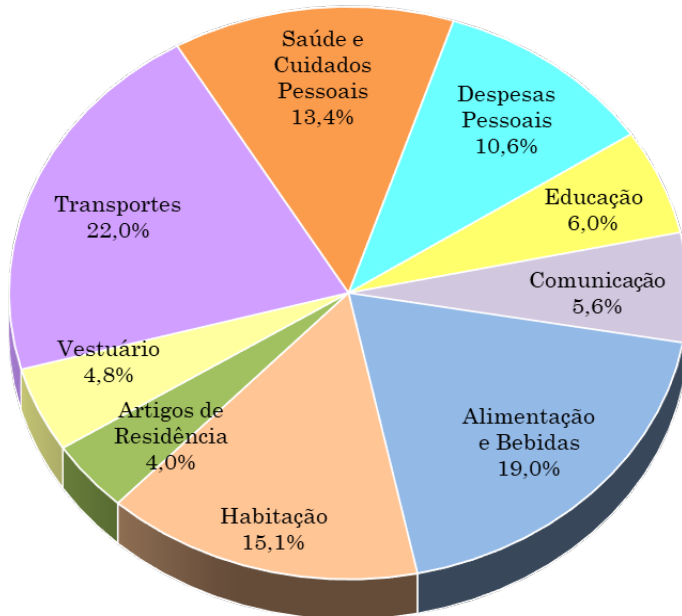
Varição Acumulada nos Últimos 12 Meses INPC - Brasil e Região Metropolitana de Fortaleza (RMF)



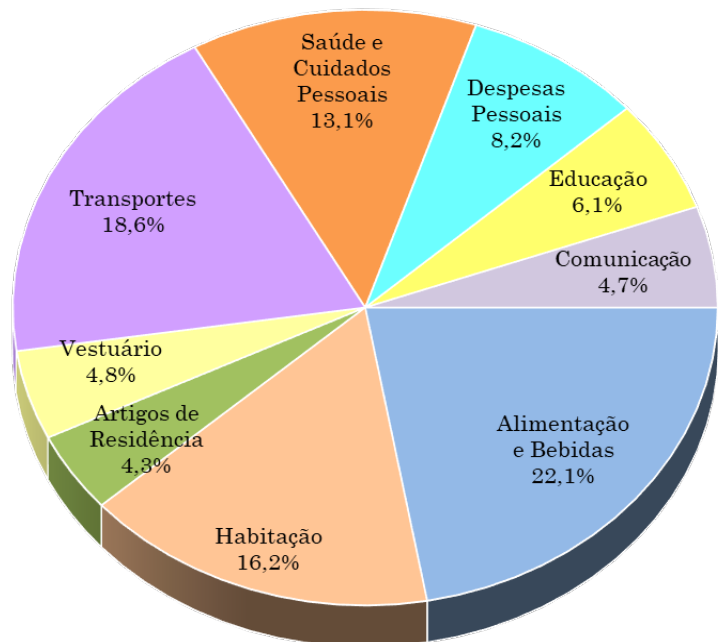
Fonte: IBGE. Elaboração: IPECE.

Anexo: Ponderação dos grupos do IPCA com base na Pesquisa de Orçamentos Familiares (POF) 2017-2018

Distribuição dos Pesos por Grupo IPCA - Brasil



Distribuição dos Pesos por Grupo IPCA - RME



Fonte: IBGE. Elaboração IPECE.