

# ENFOQUE ECONÔMICO

IPECE

CEARÁ  
GOVERNO DO ESTADO  
SECRETARIA DE  
PLANEJAMENTO E GESTÃO

Nº 229 - Taxa de desocupação dos jovens (15 a 29 anos) no Ceará, Nordeste e Brasil – 2012T1 a 2021T1

Enfoque Econômico é uma publicação do IPECE que tem por objetivo fornecer informações de forma imediata sobre políticas econômicas, estudos e pesquisas de interesse da população cearense. Por esse instrumento informativo o IPECE espera contribuir para a disseminação, de forma objetiva, do conhecimento sobre temas relevantes para o desenvolvimento econômico do Estado do Ceará.

*Com a Pandemia da COVID-19 a taxa de desocupação dos jovens atingiu seu maior valor nos últimos 10 anos, 28,4%*

## 1. Introdução

Participam da força de trabalho os indivíduos que têm idade para trabalhar (acima de 14 anos) e que estão trabalhando (ocupados) ou procurando emprego (desocupados). O desemprego, de forma simplificada, se refere às pessoas com idade para trabalhar, mas estão disponíveis e a procura de trabalho. Assim para alguém está desempregado não basta não possuir emprego, como por exemplo, uma pessoa que está dedicada exclusivamente aos cuidados da casa ou um universitário aos estudos está fora da força de trabalho.

De maneira geral, o impacto da pandemia tem sido mais prejudicial para os indivíduos mais jovens. O relatório “*Monitor OIT: Covid-19 e o mundo do trabalho*”, 4ª. Edição, da agência da Organização das Nações Unidas-ONU mostrou que a juventude está sendo triplamente atingida pela pandemia (destruição da subsistência, educação e treinamentos) e, portanto, está enfrenta grandes obstáculos para entrar no mercado de trabalho e para se movimentar para outros postos. Segundo os dados da Pesquisa Nacional por Amostra de Domicílios Contínua do Instituto Brasileiro de Estatística e Geografia e Estatísticas-IBGE a taxa de desocupação dos trabalhadores dos jovens (pessoas com idade entre 18 e 24 anos) no Brasil atingiu 27,10% e a região nordeste 32,6%.

Monitorar os dados de emprego dos jovens no Ceará constitui uma importante medida para se construir políticas públicas mais eficazes. Nesse sentido o IPECE vem realizando o monitoramento dos dados oficiais do IBGE além de realização de estudos nessa área. Este enfoque se constitui de mais um com o objetivo de mostrar o comportamento da taxa de desocupação dos jovens no Ceará nos último 10 anos, no contexto da pandemia do COVID-19.

## 2. A taxa de desocupação dos jovens

Em 2012, o Instituto Brasileiro de Geografia e Estatísticas- IBGE iniciou à Pesquisa Nacional por Amostra de Domicílio Contínua (PNADC), que substituiu a Pesquisa Mensal de Emprego- PME, extinta em fevereiro de 2016, como fonte da produção de indicadores de curto prazo sobre o mercado de trabalho. Neste sentido o Gráfico a seguir traz a taxa de desocupação dos jovens para o Ceará em comparação ao Nordeste e Brasil desde o primeiro trimestre de 2012 até o primeiro trimestre de 2021.

Em 11 de março de 2020, a COVID-19 foi caracterizada pela OMS como uma pandemia, veja que as curvas no gráfico que representam tanto a taxa de desocupação nacional, regional e cearense começam a subir. A taxa de desocupação evidencia o forte impacto causado pela pandemia no ano de 2020 em jovens de 15 a 29 anos. Esta, partindo de 2019 em seu quarto Trimestre (T4), iniciou uma trajetória ascendente, chegando a 25,3% dos jovens no final de 2020 e 28,4% no primeiro Trimestre de 2021.

<sup>1</sup> [https://www.ilo.org/wcmsp5/groups/public/---dgreports/---dcomm/documents/briefingnote/wcms\\_745963.pdf](https://www.ilo.org/wcmsp5/groups/public/---dgreports/---dcomm/documents/briefingnote/wcms_745963.pdf)

# ENFOQUE ECONÔMICO

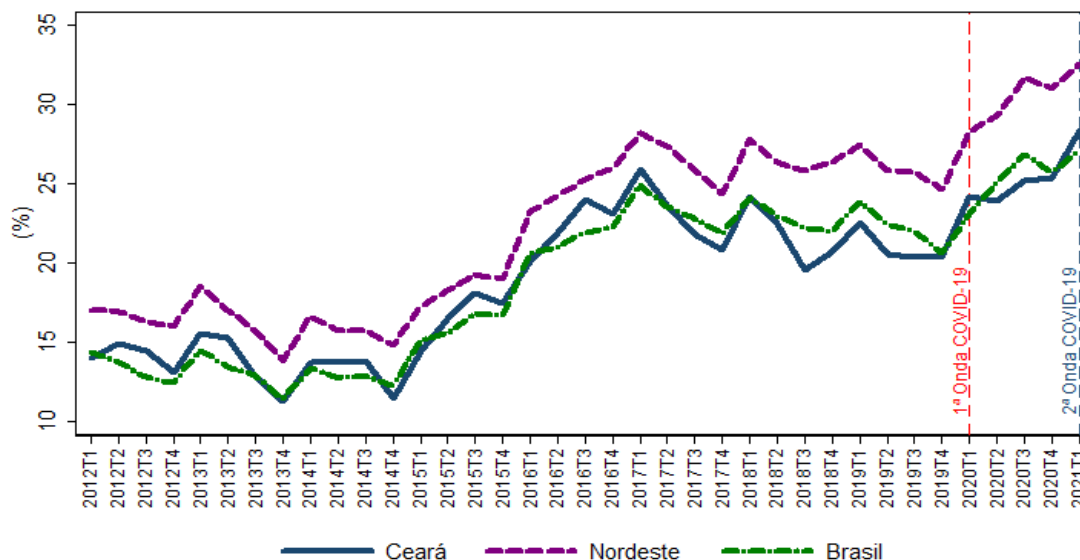
IPECE

CEARÁ  
GOVERNO DO ESTADO  
SECRETARIA DE  
PLANEJAMENTO E GESTÃO

Nº 229 - Taxa de desocupação dos jovens (15 a 29 anos) no Ceará, Nordeste e Brasil – 2012T1 a 2021T1

Vale salientar que apesar de ter atingido a maior taxa no primeiro trimestre de 2021, em comparação a 2012, o Estado vem apresentando taxas inferiores a encontrada no Nordeste que fechou o primeiro trimestre com mais de 30% de taxa de desocupação dos jovens, como ilustra o gráfico a seguir.

**Gráfico: Taxa de desocupação dos jovens no Ceará, Nordeste e Brasil (1º Trim. 2012 a 2021).**



Fonte: Elaboração IPECE a partir da PNAD Contínua/IBGE.

**Fonte:** Pnad Contínua Trimestral/ IBGE. Elaboração IPECE.

Como dito anteriormente, a juventude está sendo atingida pela pandemia (destruição da subsistência, educação e treinamentos) e, portanto, a ONU pede respostas urgentes e políticas de grande escala para apoiar a juventude. Com base em um recente estudo<sup>2</sup> publicado pelo Centro de Políticas Sociais da Fundação Getúlio Vargas (FGV Social) propôs que é preciso melhorar a conexão entre escolas e o mercado de trabalho como uma das medidas que podem reduzir o desemprego de quem está começando a vida profissional. Nesse sentido podemos citar uma iniciativa tomada no Ceará no início de outubro de 2020, aprovada pela Assembleia Legislativa, a mensagem do Governo do Ceará que institui o Programa Superação (voltado a políticas públicas para a juventude). O Projeto de Lei do Executivo constitui numa política de Estado direcionada às juventudes e visa a criação de oportunidades para jovens na faixa etária de 15 a 29 anos. Este foi aprovado e a nova lei de n.º 17.086 de 25.10.19 instituiu o programa com público-alvo os jovens do Estado entre 15 (quinze) e 29 (vinte e nove) anos, segundo o planejamento de cada projeto do referido programa estruturado nos seguintes eixos: I- Formação Cidadã; II- Qualificação Profissional; III- Ação Comunitária; IV- Esporte, Cultura e Meio Ambiente; V- Empreendedorismo Social e Gestão de Projetos e; VI- Trabalho Social com as Famílias.

<sup>2</sup> O estudo citado da FGV Social refere-se a publicação intitulada “Juventudes, Educação e Trabalho: Impactos da Pandemia nos Nem-Nem” está disponível em <https://cps.fgv.br/pesquisas/juventudes-educacao-e-trabalho-impactos-da-pandemia-nos-nem-nem>

# ENFOQUE ECONÔMICO

IPECE



Nº 229 - Taxa de desocupação dos jovens (15 a 29 anos) no Ceará, Nordeste e Brasil – 2012T1 a 2021T1

A primeira etapa do programa terá três fases do Projeto “Virando o Jogo”. Sendo a primeira focada na formação da cidadania e na construção de vínculos para manter o jovem no programa a segunda fase será ofertada a qualificação profissional e a terceira e última com o objetivo de estimular a reinserção dos jovens nas escolas, com a promoção de ações de cultura e esporte. Com este programa o Estado espera que até 2022, sejam beneficiados 10 mil jovens que estão fora da escola e sem emprego.

## Anexo

**Tabela :** Taxa de desocupação dos jovens (15 a 29 anos) no Ceará, Nordeste e Brasil – 2012T1 a 2021T1

<b>Trimestres</b>	<b>Ceará</b>	<b>Nordeste</b>	<b>Brasil</b>
2012T1	13,97	17,03	14,39
2012T2	14,90	16,94	13,75
2012T3	14,46	16,28	12,80
2012T4	13,08	16,03	12,46
2013T1	15,51	18,52	14,49
2013T2	15,29	17,03	13,42
2013T3	12,81	15,72	12,88
2013T4	11,29	13,86	11,46
2014T1	13,74	16,66	13,35
2014T2	13,76	15,69	12,77
2014T3	13,85	15,73	12,85
2014T4	11,44	14,79	12,30
2015T1	14,46	17,30	15,09
2015T2	16,47	18,24	15,60
2015T3	18,11	19,30	16,81
2015T4	17,48	18,98	16,71
2016T1	20,08	23,25	20,65
2016T2	21,91	24,26	21,04
2016T3	23,98	25,27	21,94
2016T4	23,08	26,01	22,27
2017T1	25,95	28,21	24,94
2017T2	23,61	27,37	23,56
2017T3	21,82	25,83	22,79
2017T4	20,83	24,40	21,84
2018T1	24,20	27,84	24,13
2018T2	22,42	26,34	22,95
2018T3	19,59	25,81	22,23
2018T4	20,76	26,39	21,99
2019T1	22,54	27,46	23,87
2019T2	20,53	25,80	22,46
2019T3	20,39	25,76	22,00

# ENFOQUE ECONÔMICO

IPECE

GOVERNO DO ESTADO  
SECRETARIA DO  
PLANEJAMENTO E GESTÃO

Nº 229 - Taxa de desocupação dos jovens (15 a 29 anos) no Ceará, Nordeste e Brasil – 2012T1 a 2021T1

2019T4	20,35	24,60	20,62
2020T1	24,16	28,31	23,15
2020T2	23,95	29,25	25,09
2020T3	25,19	31,71	26,86
2020T4	25,34	31,00	25,76
2021T1	28,35	32,60	27,10

Fonte: PNAD Contínua trimestral/IBGE.  
Elaboração IPECE.

## Governador do Estado do Ceará

Camilo Sobreira de Santana

## Vice-Governadora do Estado do Ceará

Maria Izolda Cela de Arruda Coelho

## Secretaria do Planejamento e Gestão – SEPLAG

Carlos Mauro Benevides Filho – Secretário

Flávio Ataliba Flexa Daltro Barreto – Secretário Executivo de Planejamento e Orçamento

Ronaldo Lima Moreira Borges – Secretário Executivo de Planejamento e Gestão Interna

Adriano Sarquis Bezerra de Menezes – Secretário Executivo de Gestão

## Instituto de Pesquisa e Estratégia Econômica do Ceará – IPECE

### Diretor Geral

João Mário Santos de França

### Diretoria de Estudos Econômicos – DIEC

Ricardo Antônio de Castro Pereira (respondendo)

### Diretoria de Estudos Sociais – DISOC

Ricardo Antônio de Castro Pereira

### Diretoria de Estudos de Gestão Pública – DIGEP

Marília Rodrigues Firmiano

### Gerência de Estatística, Geografia e Informações – GEGIN

Rafaela Martins Leite Monteiro

## ENFOQUE ECONÔMICO – Nº 229 – Setembro/2021

### DIRETORIA RESPONSÁVEL:

Diretoria de Estudos Sociais – DISOC

**Título:** A taxa de desocupação dos jovens no Ceará, nordeste e Brasil nos últimos 10 anos

### Elaboração:

Victor Hugo de oliveira (Analista de Políticas Públicas)

Raquel da Silva Sales (Assessora Técnica)