



# PIB TRIMESTRAL DO CEARÁ 3º TRIMESTRE

**2020**

**Dezembro/2020**

**ipece** INSTITUTO  
DE PESQUISA  
E ESTRATÉGIA  
ECONÔMICA  
DO CEARÁ



**GOVERNO DO  
ESTADO DO CEARÁ**  
*Secretaria do Planejamento e Gestão*

# **PIB TRIMESTRAL DO CEARÁ**

## **3º Trimestre / 2020**

**Fortaleza, Dezembro de 2020**

## O que é o PIB trimestral

O PIB trimestral é um indicador que mostra a tendência do desempenho da economia cearense no curto prazo.

Além do Ceará, mais dez estados brasileiros realizam o cálculo de sua economia trimestralmente, a saber: **Alagoas, Amazonas, Bahia, Espírito Santo, Goiás, Minas Gerais, Pernambuco, Rio Grande do Sul, Paraná e São Paulo.**

Vale salientar que esses estados utilizam a mesma ponderação das Contas Regionais. É calculado com base nos resultados dos três setores, Agropecuária, Indústria e Serviços, e desagregados por suas atividades econômicas.

É importante ressaltar que, como indica somente uma tendência de crescimento ou arrefecimento da economia, suas informações e resultados são preliminares e sujeitos a retificações, quando forem calculadas as Contas Regionais definitivas, em conjunto com o IBGE e as 27 Unidades da Federação.

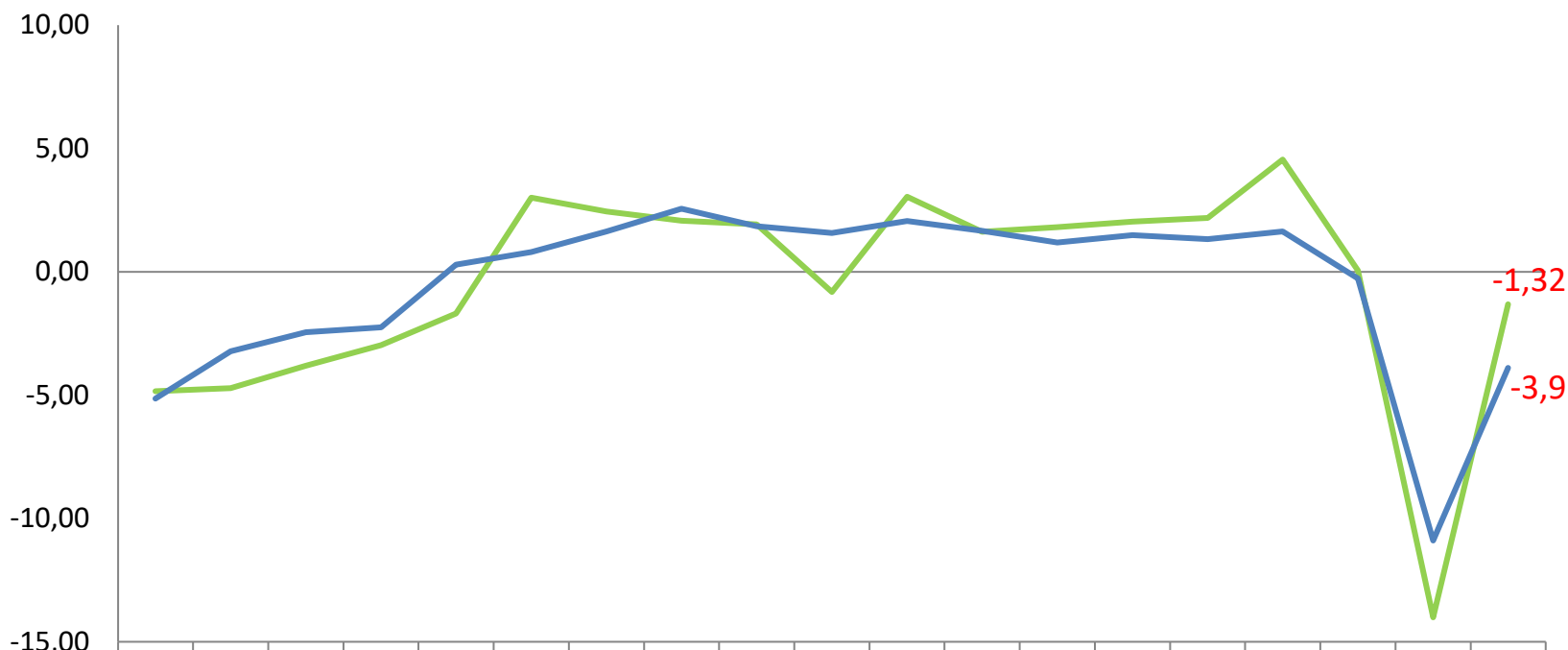
## Principais resultados do PIB Ceará e Brasil 3º Trimestre/2020<sup>(\*)</sup>

<b>Período</b>	<b>Ceará (%)</b>	<b>Brasil (%)</b>
3º Trimestre/2020 - 3º Trimestre/2019	-1,32	-3,9
3º Trimestre/2020 - 2º Trimestre/2020	16,70	7,7
Acumulado no ano	-5,08	-5,0
Acumulado nos quatro últimos trimestres	-2,65	-3,4

Fonte: IPECE e IBGE.

(\*) Ceará e Brasil: São dados preliminares e podem sofrer alterações quando forem divulgados os dados definitivos;

## Evolução do PIB Trimestral Ceará e Brasil (%) - 2016.1- 2020.3<sup>(\*)</sup> (Relação a igual período do ano anterior)

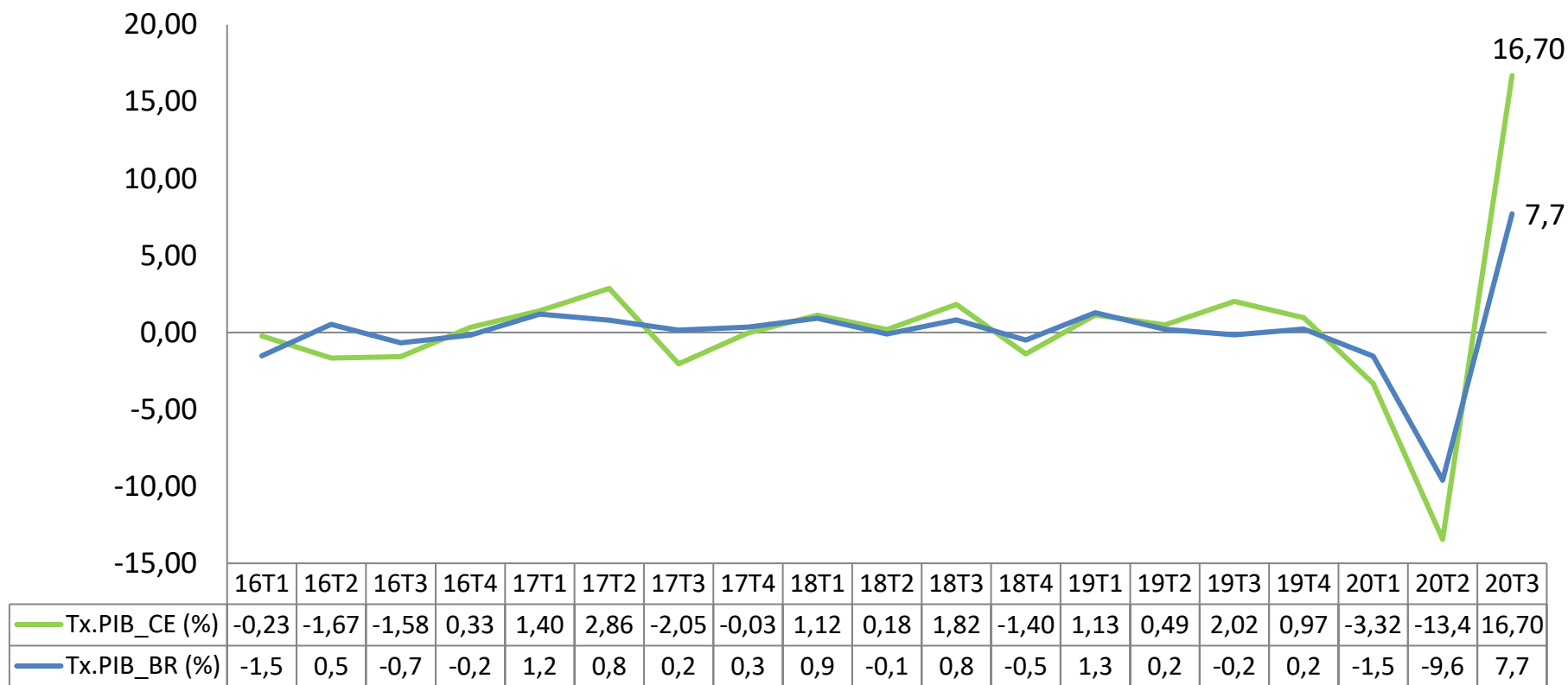


	16T1	16T2	16T3	16T4	17T1	17T2	17T3	17T4	18T1	18T2	18T3	18T4	19T1	19T2	19T3	19T4	20T1	20T2	20T3
<span style="color: green;">—</span> Tx.PIB_CE (%)	-4,84	-4,72	-3,81	-2,98	-1,69	3,01	2,45	2,08	1,92	-0,82	3,04	1,63	1,81	2,03	2,19	4,55	0,05	-14,0	-1,32
<span style="color: blue;">—</span> Tx.PIB_BR (%)	-5,1	-3,2	-2,5	-2,3	0,3	0,8	1,6	2,6	1,8	1,6	2,1	1,7	1,2	1,5	1,3	1,6	-0,3	-10,9	-3,9

Fonte: IPECE e IBGE.

(\*) Ceará e Brasil: São dados preliminares e podem sofrer alterações quando forem divulgados os dados definitivos;

## Evolução do PIB Trimestral Ceará e Brasil (%) - 2016.1- 2020.3<sup>(\*)</sup> (Relação ao período imediatamente anterior)



Fonte: IPECE e IBGE.

(\*) Ceará e Brasil: São dados preliminares e podem sofrer alterações quando forem divulgados os dados definitivos;

Taxas de crescimento (%) do Valor Adicionado por setores e PIB  
Ceará - 3º Trimestre de 2020 (\*)  
(Relação a igual período do ano anterior)

<b>Setores</b>	<b>Ceará (%)</b>	<b>Brasil (%)</b>
Agropecuária	6,67	0,4
Indústria	-1,56	-0,9
Serviços	-1,83	-4,8
<b>Valor Adicionado (VA)</b>	<b>-1,27</b>	<b>-5,1</b>
<b>Produto Interno Bruto (PIB)</b>	<b>-1,32</b>	<b>-3,9</b>

Fonte: IPECE e IBGE.

(\*) Ceará e Brasil: São dados preliminares e podem sofrer alterações quando forem divulgados os dados definitivos.

Taxas de crescimento (%) do Valor Adicionado por setores e PIB  
Ceará - 3º Trimestre de 2020 (\*)  
(Relação ao período imediatamente anterior)

<b>Setores</b>	<b>Ceará (%)</b>	<b>Brasil (%)</b>
Agropecuária	-2,00	-0,5
Indústria	41,57	14,8
Serviços	12,49	6,3
<b>Valor Adicionado (VA)</b>	<b>17,01</b>	<b>7,4</b>
<b>Produto Interno Bruto (PIB)</b>	<b>16,70</b>	<b>7,7</b>

Fonte: IPECE e IBGE.

(\*) Ceará e Brasil: São dados preliminares e podem sofrer alterações quando forem divulgados os dados definitivos.



Taxas de crescimento (%) do Valor Adicionado por setores e atividades  
selecionadas – Ceará – 3º Trimestre de 2020 (\*)  
(Relação a igual período do ano anterior)

Setores e Atividades	3º Trim.	4º Trim.	1º Trim.	2º Trim.	3º Trim.	Acumulado	Acumulado
	2019 (**)	2019 (**)	2020 (**)	2020 (**)	2020 (**)	no ano (**)	nos 4 últimos Trim (***)
<b>Agropecuária</b>	<b>8,00</b>	<b>15,59</b>	<b>3,89</b>	<b>21,18</b>	<b>6,67</b>	<b>10,81</b>	<b>11,90</b>
<b>Indústria</b>	<b>3,51</b>	<b>10,62</b>	<b>-1,15</b>	<b>-30,63</b>	<b>-1,56</b>	<b>-10,76</b>	<b>-5,35</b>
Extrativa Mineral	-4,56	-7,39	-9,77	-85,82	-87,62	-63,21	-48,21
Transformação	-0,45	1,20	-2,53	-38,18	4,81	-11,46	-8,15
Construção Civil	9,07	13,55	4,55	-18,12	10,90	-0,73	2,74
Eletricidade, Gás e Água (SIUP)	7,16	33,17	-4,83	-22,68	-25,63	-18,25	-5,59
<b>Serviços</b>	<b>1,75</b>	<b>2,54</b>	<b>0,06</b>	<b>-12,72</b>	<b>-1,83</b>	<b>-4,84</b>	<b>-2,97</b>
Comércio	3,14	4,96	-1,32	-23,80	6,71	-6,15	-3,23
Alojamento e Alimentação	0,83	-0,07	1,07	-12,74	-15,70	-9,12	-6,84
Transportes	0,49	0,96	0,56	-18,96	-7,36	-8,55	-6,05
Intermediação Financeira	2,33	4,89	0,07	-14,17	-1,23	-5,09	-2,58
Administração Pública	0,82	-0,01	0,23	-4,89	-4,71	-3,14	-2,36
Outros Serviços	-1,92	-1,77	3,35	-2,51	-3,85	-1,01	-1,21
<b>Valor Adicionado (VA)</b>	<b>2,23</b>	<b>4,73</b>	<b>0,07</b>	<b>-14,06</b>	<b>-1,27</b>	<b>-5,07</b>	<b>-2,60</b>
<b>Produto Interno Bruto (PIB)</b>	<b>2,19</b>	<b>4,55</b>	<b>0,05</b>	<b>-14,02</b>	<b>-1,32</b>	<b>-5,08</b>	<b>-2,65</b>

Fonte: IPECE e IBGE.

(\*) São dados preliminares e podem sofrer alterações, quando forem divulgados os dados definitivos;

(\*\*) Em comparação a igual período do ano anterior;

(\*\*\*) Em comparação aos quatro trimestres imediatamente anteriores.

**Taxas de crescimento (%) do Valor Adicionado por setores e atividades selecionadas – Ceará – 3º Trimestre de 2020 (\*)**  
(Relação ao período imediatamente anterior)

<b>Setores e Atividades</b>	<b>3º Trim. 2019 (**)</b>	<b>4º Trim. 2019 (**)</b>	<b>1º Trim. 2020 (**)</b>	<b>2º Trim. 2020 (**)</b>	<b>3º Trim. 2020 (**)</b>
<b>Agropecuária</b>	<b>11,07</b>	<b>4,43</b>	<b>-5,55</b>	<b>10,38</b>	<b>-2,00</b>
<b>Indústria</b>	<b>2,43</b>	<b>1,97</b>	<b>-6,50</b>	<b>-27,18</b>	<b>41,57</b>
Extrativa Mineral	8,98	-7,18	-13,73	-83,45	-14,29
Transformação	-1,94	0,18	-0,71	-34,40	60,90
Construção Civil	-0,69	3,62	-0,84	-19,45	34,40
Eletricidade, Gás e Água (SIUP)	7,40	17,84	-27,77	-11,77	-5,02
<b>Serviços</b>	<b>0,35</b>	<b>1,11</b>	<b>-1,99</b>	<b>-12,03</b>	<b>12,49</b>
Comércio	-2,29	3,02	-3,72	-20,72	35,55
Alojamento e Alimentação	1,23	0,09	-0,53	-13,49	-2,05
Transportes	0,06	0,97	-0,97	-18,18	13,02
Intermediação Financeira	2,03	0,72	-2,07	-14,52	17,00
Administração Pública	1,05	-0,25	-0,08	-5,57	1,25
Outros Serviços	-0,26	-0,35	4,59	-6,20	-1,57
<b>Valor Adicionado (VA)</b>	<b>2,18</b>	<b>0,94</b>	<b>-3,39</b>	<b>-13,55</b>	<b>17,01</b>
<b>Produto Interno Bruto (PIB)</b>	<b>2,02</b>	<b>0,97</b>	<b>-3,32</b>	<b>-13,45</b>	<b>16,70</b>

Fonte: IPECE e IBGE.

(\*) São dados preliminares e podem sofrer alterações, quando forem divulgados os dados definitivos;

(\*\*) Em comparação ao período imediatamente anterior;

Taxas de crescimento (%) do Valor Adicionado por setores e atividades  
selecionadas – Brasil – 3º Trimestre de 2020 (\*)  
(Relação a igual período do ano anterior)

Setores e Atividades	3º Trim.	4º Trim.	1º Trim.	2º Trim.	3º Trim.	Acumulado	Acumulado
	2019 (**)	2019 (**)	2020 (**)	2020 (**)	2020 (**)	no ano (**)	nos 4 últimos Trim (***)
<b>Agropecuária</b>	<b>1,1</b>	<b>-1,4</b>	<b>4,0</b>	<b>2,5</b>	<b>0,4</b>	<b>2,4</b>	<b>1,8</b>
<b>Indústria</b>	<b>0,5</b>	<b>1,0</b>	<b>-0,3</b>	<b>-14,1</b>	<b>-0,9</b>	<b>-5,1</b>	<b>-3,5</b>
Extrativa Mineral	4,2	4,1	5,5	7,1	1,0	4,3	4,3
Transformação	-1,5	0,8	-1,1	-20,9	-0,2	-7,4	-5,4
Construção Civil	4,3	0,0	-1,6	-13,6	-7,9	-7,8	-5,8
Eletricidade, Gás e Água (SIUP)	1,7	-1,0	-1,1	-5,5	3,8	-1,0	-1,0
<b>Serviços</b>	<b>1,3</b>	<b>1,8</b>	<b>-0,7</b>	<b>-10,2</b>	<b>-4,8</b>	<b>-5,3</b>	<b>-3,5</b>
Comércio	2,4	2,1	0,7	-14,4	-1,3	-5,0	-3,2
Transportes	-0,1	0,8	-1,5	-20,7	-10,4	-10,9	-7,9
Intermediação Financeira	1,5	3,2	1,1	5,7	6,0	4,3	4,0
Administração Pública	-0,7	0,2	-1,1	-8,4	-5,4	-5,0	-3,7
Outros Serviços	1,6	2,2	-3,6	-20,8	-14,4	-13,0	-9,2
<b>Valor Adicionado (VA)</b>	<b>1,2</b>	<b>1,5</b>	<b>-0,3</b>	<b>-10,3</b>	<b>-3,7</b>	<b>-4,8</b>	<b>-3,2</b>
<b>Produto Interno Bruto (PIB)</b>	<b>1,3</b>	<b>1,6</b>	<b>-0,3</b>	<b>-10,9</b>	<b>-3,9</b>	<b>-5,0</b>	<b>-3,4</b>

Fonte: IPECE e IBGE.

(\*) São dados preliminares e podem sofrer alterações, quando forem divulgados os dados definitivos;

(\*\*) Em comparação a igual período do ano anterior;

(\*\*\*) Em comparação aos quatro trimestres imediatamente anteriores.

Taxas de crescimento (%) do Valor Adicionado por setores e atividades selecionadas – Brasil – 3º Trimestre de 2020 (\*)  
(Relação ao período imediatamente anterior)

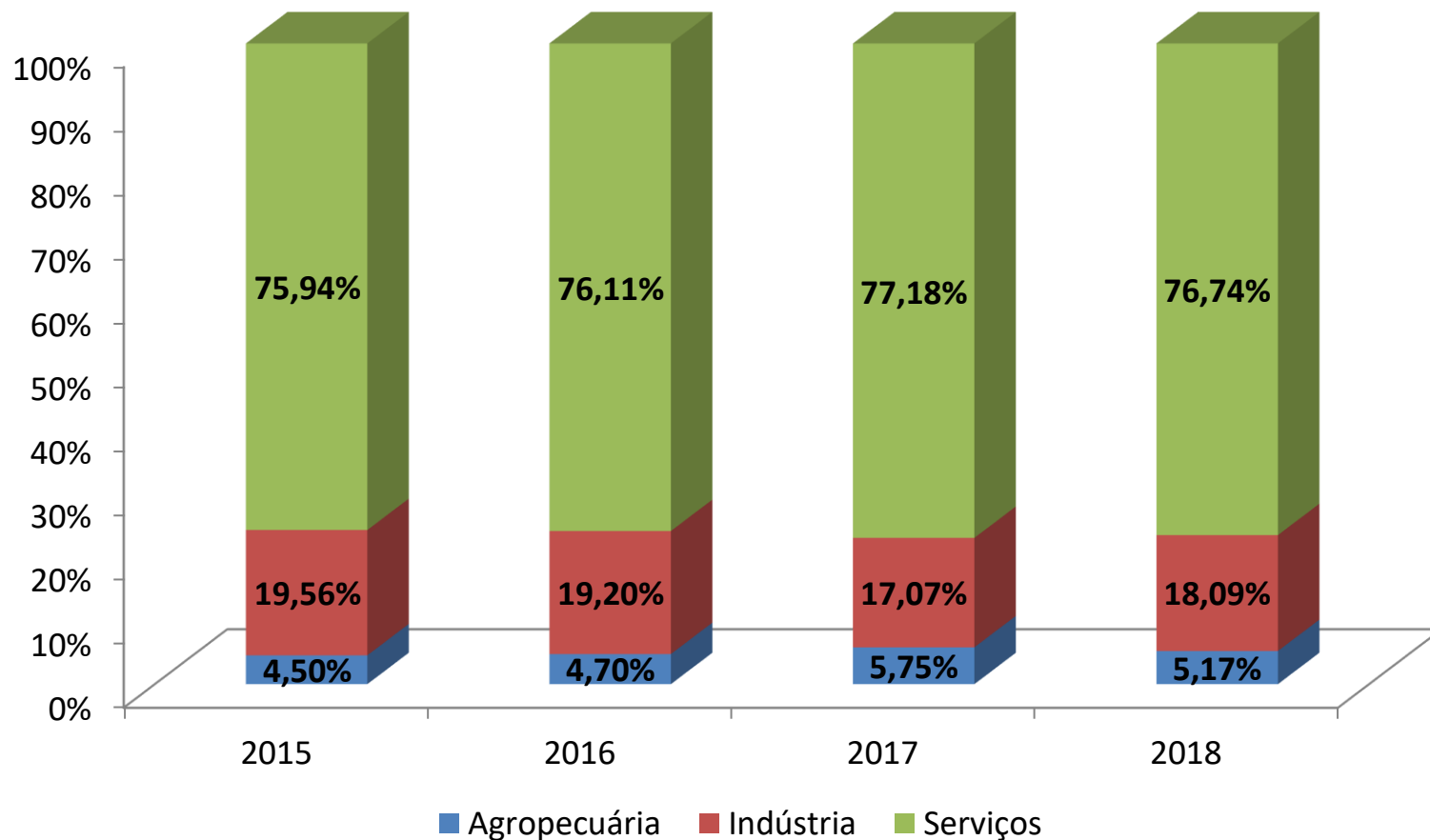
Setores e Atividades	3º Trim. 2019 (**)	4º Trim. 2019 (**)	1º Trim. 2020 (**)	2º Trim. 2020 (**)	3º Trim. 2020 (**)
<b>Agropecuária</b>	<b>1,6</b>	<b>-1,7</b>	<b>2,9</b>	<b>-0,2</b>	<b>-0,5</b>
<b>Indústria</b>	<b>-0,2</b>	<b>0,1</b>	<b>-0,9</b>	<b>-13,0</b>	<b>14,8</b>
Extrativa Mineral	9,5	1,2	-2,5	-0,3	2,5
Transformação	-1,9	0,9	-1,1	-19,1	23,7
Construção Civil	-0,4	-3,8	-1,7	-8,1	5,6
Eletricidade, Gás e Água (SIUP)	-1,2	0,5	0,3	-5,1	8,5
<b>Serviços</b>	<b>0,2</b>	<b>0,4</b>	<b>-1,5</b>	<b>-9,4</b>	<b>6,3</b>
Comércio	0,5	-0,2	-1,1	-13,7	15,9
Transportes	0,4	0,0	-2,0	-19,0	12,5
Intermediação Financeira	1,5	1,4	0,2	2,6	1,5
Administração Pública	-0,7	0,8	-1,6	-7,0	2,5
Outros Serviços	-0,3	0,8	-5,1	-16,9	7,8
<b>Valor Adicionado (VA)</b>	<b>0,0</b>	<b>0,6</b>	<b>-2,1</b>	<b>-9,0</b>	<b>7,4</b>
<b>Produto Interno Bruto (PIB)</b>	<b>-0,2</b>	<b>0,2</b>	<b>-1,5</b>	<b>-9,6</b>	<b>7,7</b>

Fonte: IPECE e IBGE.

(\*) São dados preliminares e podem sofrer alterações, quando forem divulgados os dados definitivos;

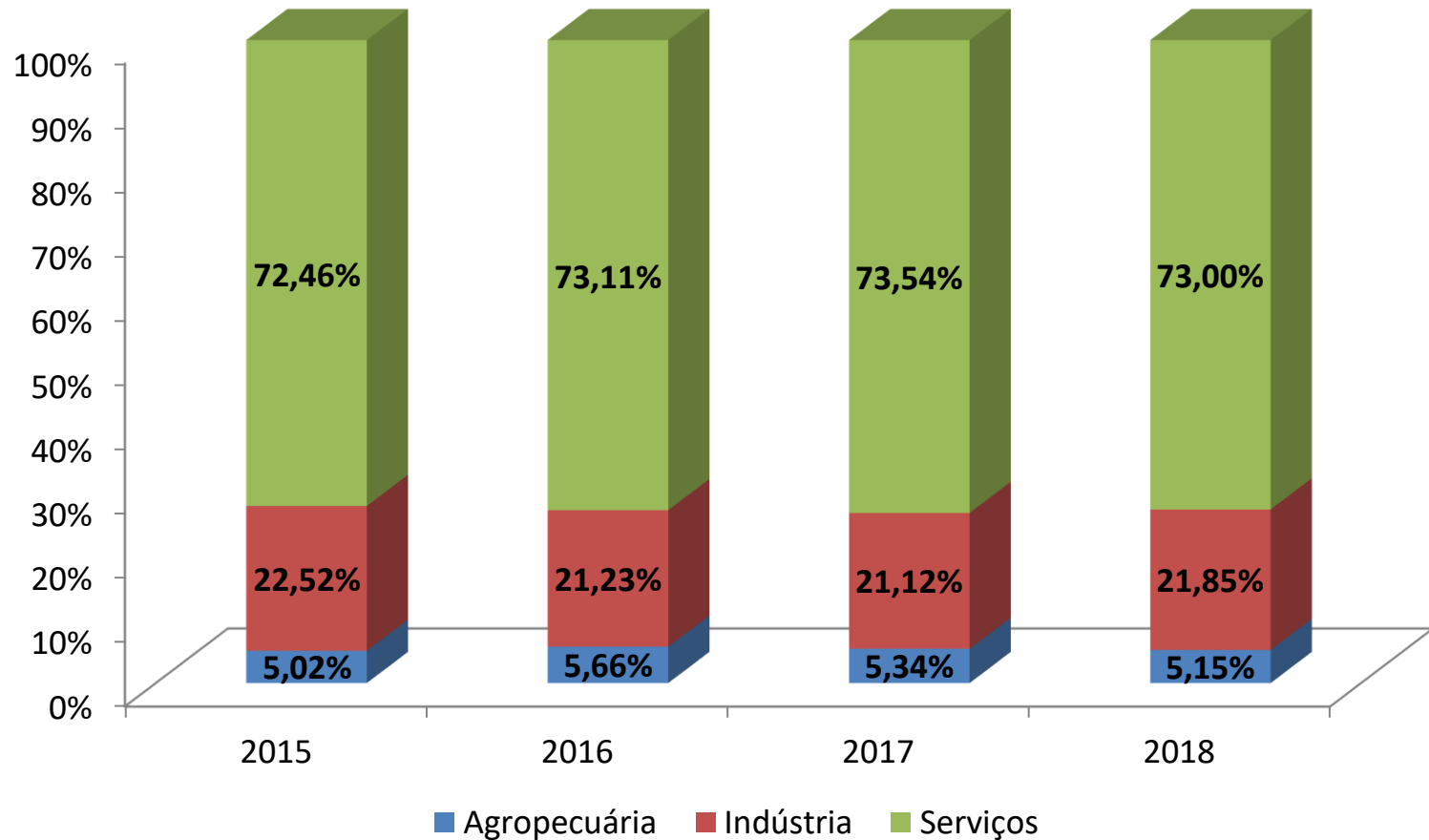
(\*\*) Em comparação ao período imediatamente anterior;

# Evolução da Participação do Valor Adicionado por Setores – Ceará – 2015-2018



Fonte: IBGE.

# Evolução da Participação do Valor Adicionado por Setores – Brasil – 2015-2018



Fonte: IBGE.

## Participação das Atividades no Valor Adicionado Bruto do Ceará – 2018 (%)

Atividades	Participação das Atividades no Valor Adicionado Bruto do Ceará – 2018 (%)	Participação das Atividades no Valor Adicionado Bruto das Grandes Atividades do Ceará- 2018 (%)
<b>Agropecuária</b>	<b>5,17</b>	<b>100,00</b>
Agricultura, inclusive o apoio à agricultura e a pós-colheita	3,21	62,05
Pecuária, inclusive apoio à pecuária	1,50	29,06
Produção florestal, pesca e aquicultura	0,46	8,89
<b>Indústria</b>	<b>18,09</b>	<b>100,00</b>
Indústrias extrativas	0,31	1,70
<b>Indústrias de transformação</b>	<b>9,27</b>	<b>51,26</b>
Eletricidade e gás, água, esgoto, atividades de gestão de resíduos e descontaminação	3,67	20,32
<b>Construção</b>	<b>4,83</b>	<b>26,73</b>
<b>Serviços</b>	<b>76,74</b>	<b>100,00</b>
<b>Comércio e reparação de veículos automotores e motocicletas</b>	<b>14,54</b>	<b>18,95</b>
Transporte, armazenagem e correios	3,26	4,24
Alojamento e alimentação	3,34	4,35
Informação e comunicação	2,18	2,84
Atividades financeiras, de seguros e serviços relacionados	3,91	5,10
<b>Atividades imobiliárias</b>	<b>10,49</b>	<b>13,67</b>
<b>Atividades profissionais, científicas e técnicas, administrativas e serviços complementares</b>	<b>8,01</b>	<b>10,44</b>
<b>Administração, educação, saúde, pesquisa e desenvolvimento públicos, defesa e seguridade social</b>	<b>23,67</b>	<b>30,84</b>
Educação e saúde privadas	4,05	5,27
Artes, cultura, esporte e recreação e outros serviços	2,15	2,80
Serviços domésticos	1,15	1,49

Fonte: IBGE.

## Participação das Atividades no Valor Adicionado Bruto do Brasil – 2018 (%)

Atividades	Participação das Atividades no Valor Adicionado Bruto do Brasil – 2018 (%)	Participação das Atividades no Valor Adicionado Bruto das Grandes Atividades do Brasil- 2018 (%)
<b>Agropecuária</b>	<b>5,15</b>	<b>100,00</b>
Agricultura, inclusive o apoio à agricultura e a pós-colheita	3,49	67,67
Pecuária, inclusive apoio à pecuária	1,19	23,16
Produção florestal, pesca e aquicultura	0,47	9,18
<b>Indústria</b>	<b>21,85</b>	<b>100,00</b>
Indústrias extrativas	2,68	12,27
<b>Indústrias de transformação</b>	<b>12,27</b>	<b>56,15</b>
Eletricidade e gás, água, esgoto, atividades de gestão de resíduos e descontaminação	2,85	13,05
Construção	4,05	18,53
<b>Serviços</b>	<b>73,00</b>	<b>100,00</b>
<b>Comércio e reparação de veículos automotores e motocicletas</b>	<b>13,03</b>	<b>17,84</b>
Transporte, armazenagem e correios	4,40	6,03
Alojamento e alimentação	2,42	3,31
Informação e comunicação	3,43	4,70
Atividades financeiras, de seguros e serviços relacionados	7,03	9,63
Atividades imobiliárias	9,78	13,40
Atividades profissionais, científicas e técnicas, administrativas e serviços complementares	7,93	10,86
Administração, educação, saúde, pesquisa e desenvolvimento públicos, defesa e seguridade social	17,39	23,82
Educação e saúde privadas	4,54	6,21
Artes, cultura, esporte e recreação e outros serviços	1,82	2,49
Serviços domésticos	1,24	1,70

Fonte: IBGE.



# **PIB TRIMESTRAL**

## **Previsões para o Ano de 2020**

**Dezembro de 2020**

- Em Dezembro de 2020, a previsão do IPECE para o crescimento da economia cearense no ano de 2020 está em -4,18%. A intensidade da redução esperada para o PIB estadual está inferior à projetada anteriormente em setembro e continua abaixo da expectativa para economia brasileira, cuja taxa é de -4,41%.

Previsões para o Ano de 2020		
Taxa de Crescimento Anual do PIB para 2020		
Previsões	Ceará	Brasil (*)
Revisão 4 (dezembro de 2020)	<b>-4,18%</b>	-4,41%
Revisão 3 (setembro de 2020)	-4,35%	-5,11%
Revisão 2 (junho de 2020)	-4,92%	-6,50%
Revisão 1 (Março de 2020)	0,23%	-0,48%
Previsão Inicial (Dezembro de 2019)	2,38%	2,25%

Fonte: IPECE e BACEN. (\*) As previsões do Boletim FOCUS/BACEN consideradas são das datas 13/12/2019 (Previsão Inicial), 27/03/2020 (Revisão I), 19/06/2020 (Revisão II), 11/09/2020 (Revisão III) e 11/12/2020 (Revisão IV).

# **PIB TRIMESTRAL**

## **Previsões para o Ano de 2021**

**Dezembro de 2020**

- Em Dezembro de 2020, a previsão do IPECE para o crescimento da economia cearense no ano de 2021 está em 3,70%. O crescimento esperado para o PIB estadual se posiciona acima do projetado economia brasileira, cuja taxa é de 3,50%.

Previsões para o Ano de 2021		
Taxa de Crescimento Anual do PIB para 2021		
Previsões	Ceará	Brasil (*)
Previsão Inicial (Dezembro de 2020)	<b>3,70%</b>	3,50%

Fonte: IPECE e BACEN. (\*) As previsões do Boletim FOCUS/BACEN considerada e da data 11/12/2020 (Previsão Inicial).

## Evolução do PIB Anual Ceará e Brasil (%) – 2008-2020



	2008	2009	2010	2011	2012	2013	2014	2015	2016	2017	2018	2019*	2020**	2021**
— Tx.PIB_CE (%)	7,87	0,37	6,75	3,89	1,63	5,06	4,18	-3,42	-4,08	1,49	1,45	1,59	-4,18	3,70
— Tx.PIB_BR (%)	5,1	-0,1	7,5	4,0	1,9	3,0	0,5	-3,5	-3,3	1,3	1,8	1,1	-4,4	3,5

Fonte: IPECE e IBGE. Notas: (\*) Valores estimados, sujeitos a revisão; (\*\*) Valores projetados, sujeitos a revisão.

**INSTITUTO DE PESQUISA E ESTRATÉGIA ECONÔMICA DO CEARÁ  
DIRETORIA DE ESTUDOS ECONÔMICOS  
(IPECE / DIEC)**

**Equipe Técnica:**

*Nicolino Trompieri Neto (coordenação)*

*Witalo Paiva*

*Alexsandre Lira*

*Cristina Lima*

*José Freire Júnior*

**Contato:**

*[nicolino.trompieri@ipece.ce.gov.br](mailto:nicolino.trompieri@ipece.ce.gov.br)*

*(85) 3101.3505*