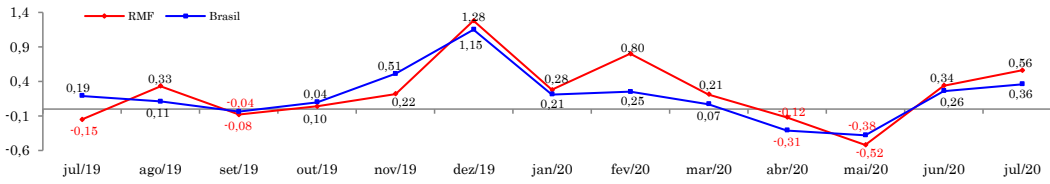


# RADAR DA INFLAÇÃO

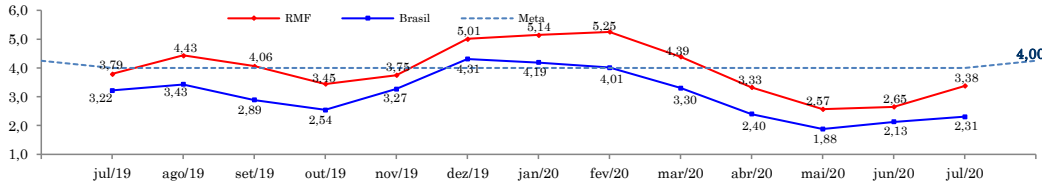
agosto/2020

## VARIAÇÃO MENSAL DO IPCA (%) - IPCA/IBGE



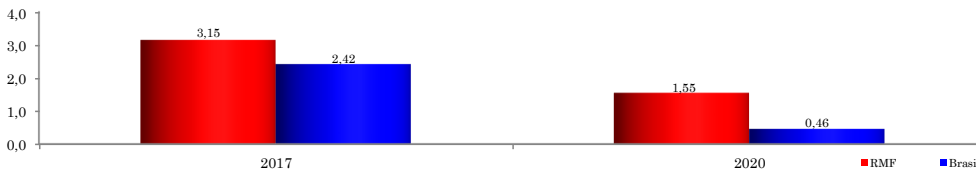
Jul/2020 - RMF	0,56%
Jul/2020 - Brasil	0,36%
Jun/2020 - RMF	0,34%
Jun/2020 - Brasil	0,26%

## VARIAÇÃO ACUMULADA DE 12 MESES DO IPCA (%) - IPCA/IBGE



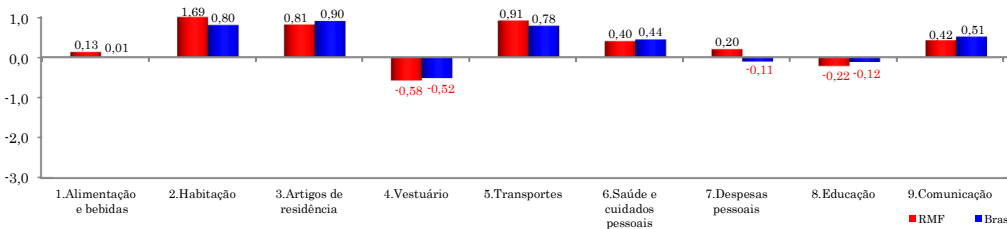
Meta IPCA	4,00%
Acum. 12 Meses (RMF)	3,38%
Acum. 12 Meses (Brasil)	2,31%

## VARIAÇÃO ACUMULADA NO ANO DO IPCA (%) - IPCA/IBGE



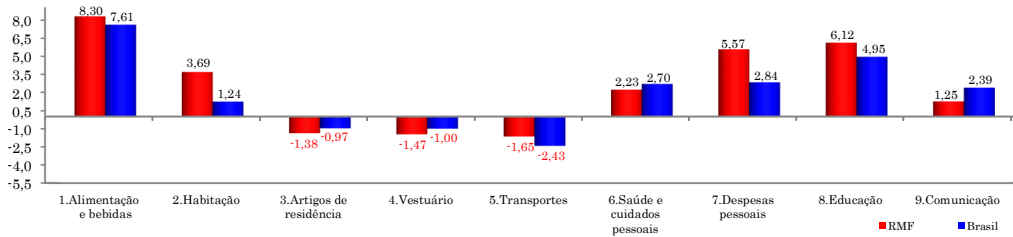
RMF (2017) - RMF (2016)	-1,6 p.p.
BR (2017) - BR (2016)	-1,96 p.p.

## VARIAÇÃO MENSAL DO IPCA POR GRUPOS (%) - BRASIL E RMF - IPCA/IBGE



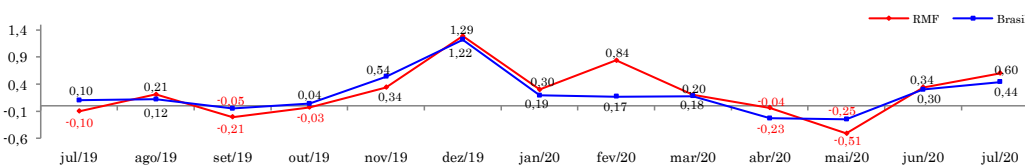
Principais Grupos RMF	
Alimentação e Bebidas	0,13%
Habitação	1,69%
Transportes	0,91%
Saúde e Cuidados Pessoais	0,40%
Despesas Pessoais	0,20%
Educação	-0,22%

## VARIAÇÃO ACUMULADA DE 12 MESES DO IPCA POR GRUPOS (%) - BRASIL E RMF - IPCA/IBGE



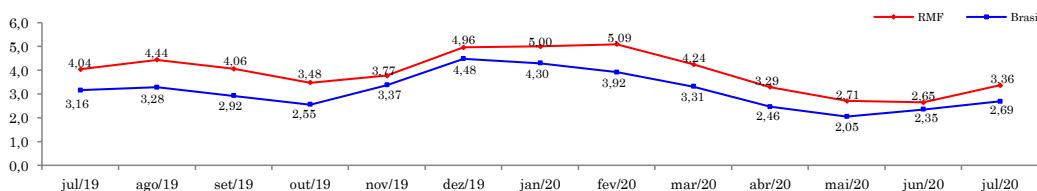
Principais Grupos RMF	
Alimentação e Bebidas	8,30%
Habitação	3,69%
Transportes	-1,65%
Saúde e Cuidados Pessoais	2,23%
Despesas Pessoais	5,57%
Educação	6,12%

## VARIAÇÃO MENSAL DO INPC (%) - INPC/IBGE



Jul/2020 - RMF	0,60%
Jul/2020 - Brasil	0,44%
Jun/2020 - RMF	0,34%
Jun/2020 - Brasil	0,30%

## VARIAÇÃO ACUMULADA DE 12 MESES DO INPC (%) - INPC/IBGE



Acum. 12 Meses (RMF)	3,36%
Acum. 12 Meses (Brasil)	2,69%