



Editoração Casa Civil
CEARÁ
DIÁRIO OFICIAL DO ESTADO

Fortaleza, 16 de janeiro de 2019 | SÉRIE 3 | ANO XI Nº012 | Caderno 1/4 | Preço: R\$ 17,04

PODER EXECUTIVO

LEI Nº16.821, 09 de janeiro de 2019.

(Autoria: Mesa Diretora)

DESCREVE OS LIMITES INTERMUNICIPAIS RELATIVOS AOS MUNICÍPIOS DE ABAIARA, ACARAPE, ACARAÚ, ACOPIARA, AIUABA, ALCÂNTARAS, ALTANEIRA, ALTO SANTO, AMONTADA, ANTONINA DO NORTE, APUIARÉS, AQUIRAZ, ARACATI, ARACOIABA, ARARENDÁ, ARARIPE, ARATUBA, ARNEIROZ, ASSARÉ, AURORA, BAIXIO, BANABUIÚ, BARBALHA, BARREIRA, BARRO, BARROQUINHA, BATURITÉ, BEBERIBE, BELA CRUZ, BOA VIAGEM, BREJO SANTO, CAMOCIM, CAMPOS SALES, CANINDÉ, CAPISTRANO, CARIDADE, CARIRÉ, CARIRIAÇU, CARIÚS, CARNAUBAL, CASCAVEL, CATARINA, CATUNDA, CAUCAIA, CEDRO, CHAVAL, CHORÓ, CHOROZINHO, COREAÚ, CRATEÚS, CRATO, CROATÁ, CRUZ, DEPUTADO IRAPUAN PINHEIRO, ERERÊ, EUSÉBIO, FARIAS BRITO, FORQUILHA, FORTALEZA, FORTIM, FRECHEIRINHA, GENERAL SAMPAIO, GRAÇA, GRANJA, GRANJEIRO, GROÁRAS, GUIAÍBA, GUARACIABA DO NORTE, GUARAMIRANGA, HIDROLÂNDIA, HORIZONTE, IBARETAMA, IBIAPINA, IBICUITINGA, ICAPUÍ, ICÓ, IGUATU, INDEPENDÊNCIA, IPAPORANGA, IPAUMIRIM, IPU, IPUEIRAS, IRACEMA, IRAUÇUBA, ITAIÇABA, ITAITINGA, ITAPAJÉ, ITAPIPOCA, ITAPIÚNA, ITAREMA, ITATIRA, JAGUARETAMA, JAGUARIBARA, JAGUARIBE, JAGUARUANA, JARDIM, JATI, JIJOCA DE JERICOACOARA, JUAZEIRO DO NORTE, JUCÁS, LAVRAS DA MANGABEIRA, LIMOEIRO DO NORTE, MADALENA, MARACANAÚ, MARANGUAPE, MARCO, MARTINÓPOLE, MASSAPÉ, MAURITI, MERUOCA, MILAGRES, MILHÁ, MIRAÍMA, MISSÃO VELHA, MOMBAÇA, MONSENHOR TABOSA, MORADA NOVA, MORAÚJO, MORRINHOS, MUCAMBO, MULUNGU, NOVA OLINDA, NOVA RUSSAS, NOVO ORIENTE, OCARA, ORÓS, PACAJUS, PACATUBA, PACOTI, PACUJÁ, PALHANO, PALMÁCIA, PARACURU, PARAIPABA, PARAMBU, PARAMOTI, PEDRA BRANCA, PENAFORTE, PENTECOSTE, PEREIRO, PINDORETAMA, PIQUET CARNEIRO, PIRES FERREIRA, PORANGA, PORTEIRAS, POTENGI, POTIRETAMA, QUITERIANÓPOLIS, QUIXADÁ, QUIXELÔ, QUIXERAMOBIM, QUIXERÉ, REDENÇÃO, RERIUTABA, RUSSAS, SABOEIRO, SALITRE, SANTA QUITÉRIA, SANTANA DO ACARAÚ, SANTANA DO CARIRI, SÃO BENEDITO, SÃO GONÇALO DO AMARANTE, SÃO JOÃO DO JAGUARIBE, SÃO LUÍS DO CURU, SENADOR POMPEU, SENADOR SÁ, SOBRAL, SOLONÓPOLE, TABULEIRO DO NORTE, TAMBORIL, TARRAFAS, TAUÁ, TEJUÇOCA, TIANGUÁ, TRAIRI, TURURU, UBAJARA, UMARI, UMIRIM, URUBURETAMA, URUOCA, VARJOTA, VÁRZEA ALEGRE, VIÇOSA DO CEARÁ, TODOS DO ESTADO DO CEARÁ.

O GOVERNADOR DO ESTADO DO CEARÁ Faço saber que a Assembleia Legislativa decretou e eu sanciono a seguinte Lei:

Art. 1º Ficam descritos os limites intermunicipais dos municípios do Estado do Ceará, resultantes do levantamento realizado pelo Instituto de Pesquisa e Estratégia Econômica do Ceará (IPECE), Instituto Brasileiro de Geografia e Estatística (IBGE) e pela Assembleia Legislativa do Ceará (ALECE), de acordo com os respectivos memoriais descritivos e mapas atualizados e georreferenciados, constantes dos anexos I a CLXXXIV desta Lei.

Art. 2º Os limites intermunicipais ora descritos se fundamentam na Lei Estadual nº 1.153, de 22 de novembro de 1951 e alterações posteriores referentes à criação de municípios, nas bases cartográficas disponíveis no IPECE e no IBGE, nas imagens de satélite SPOT-5 e nas atualizações cartográficas obtidas em campo por meio de GPS (Global Positioning System).

Art. 3º As coordenadas do memorial descritivo georreferenciado tem como referência cartográfica o sistema UTM (Universal Transversa de Mercator), referidas ao meridiano central de 39º de longitude Oeste, datum SIRGAS 2000.

Art. 4º A fixação de placas informativas em Rodovias acerca do marco divisório entre municípios do Estado do Ceará terá a supervisão do Instituto de Pesquisa e Estratégia Econômica do Ceará (IPECE).

Parágrafo único. Em caso de instalação de marcos divisórios que identifica divisas interestaduais, o órgão responsável é o Instituto Brasileiro de Geografia e Estatística (IBGE).

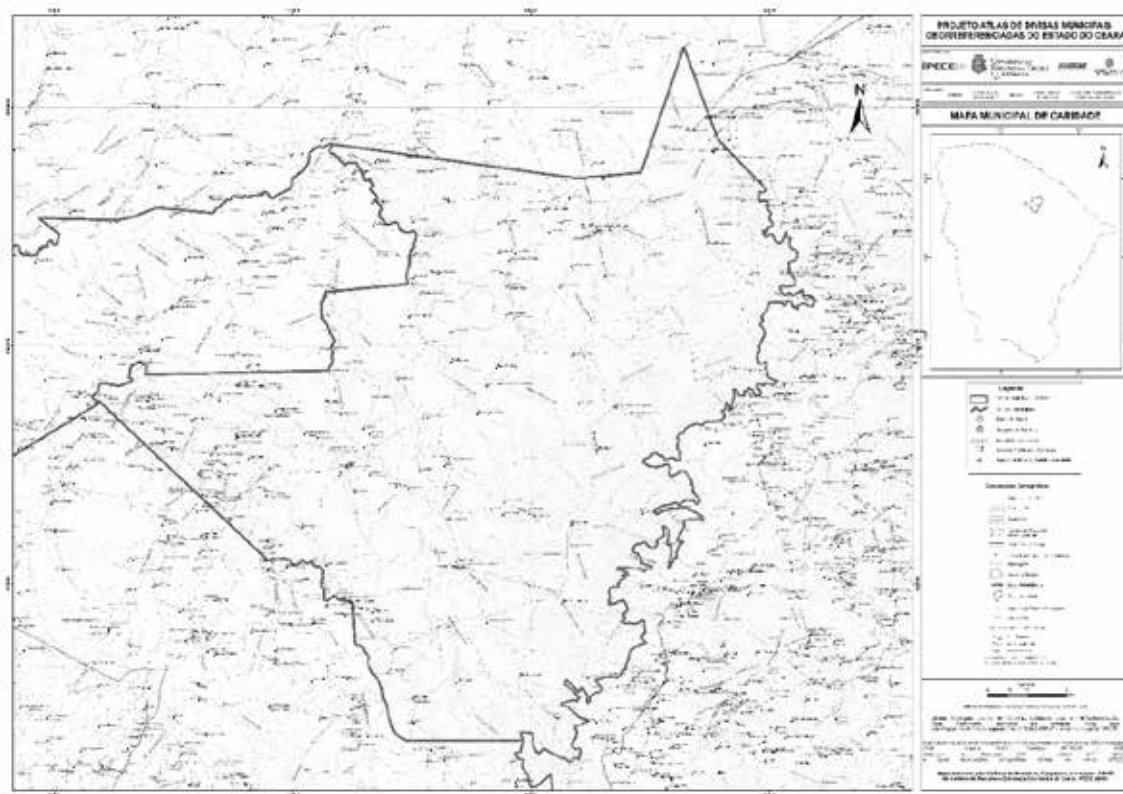
Art. 5º Esta Lei entra em vigor na data de sua publicação.

Art. 6º Fica revogada a Lei n.º 16.198, de 29 de dezembro de 2016 e as demais disposições em contrário.

PALÁCIO DA ABOLIÇÃO, DO GOVERNO DO ESTADO DO CEARÁ, em Fortaleza, 09 de janeiro de 2019.

Camilo Sobreira de Santana
GOVERNADOR DO ESTADO





Mapa municipal de Caridade, parte integrante desta Lei.

ANEXO XXXVII - A QUE SE REFERE O ART. 1º DA LEI Nº16.821, DE 09 DE JANEIRO DE 2019
MEMORIAL DESCRITIVO
(Descrição dos Limites)
MUNICÍPIO DE CARIRÉ

Com o município de SOBRAL - Ao norte. Começa no ponto de coordenadas [313.534 / 9.575.181], na estrada que liga o distrito de Rafael Arruda a localidade de fazenda Olho d'Água; segue pela referida via, sentido localidade de Pedrinhas, passando pela via principal do distrito de Rafael Arruda, até o ponto de coordenadas [316.061 / 9.576.352], no entroncamento com a estrada que liga o distrito de Rafael Arruda, a CE-321; apanha a referida estrada até seu entroncamento na CE-321, no ponto de coordenadas [317.257 / 9.575.311]; apanha a rodovia CE-321, sentido leste, até o ponto de coordenadas [319.814 / 9.576.997], na ponte sobre o riacho Pitomba ou da Florinda; desce pelo referido riacho, até sua foz no rio Jaibaras, no ponto de coordenadas [325.262 / 9.573.037]; segue por uma reta, até o ponto de coordenadas [329.731 / 9.574.099]; por outra reta, segue até o ponto de coordenadas [331.570 / 9.574.061], no riacho Papoçu; desce pelo referido riacho, até a ponte sobre o mesmo na rodovia CE-183, no ponto de coordenadas [334.197 / 9.575.088]; segue por uma reta, até o ponto de coordenadas [337.987 / 9.576.051], no riacho sem denominação, afluente do riacho Seco; desce por este riacho sem denominação, até sua foz no riacho Seco, no ponto de coordenadas [338.920 / 9.575.869]; desce pelo riacho Seco, até o ponto de coordenadas [342.173 / 9.578.730] e por uma reta, segue até o ponto de coordenadas [342.800 / 9.579.134], na altura do quilômetro 250 da antiga estrada de ferro.

Com o município de GROAÍRAS - A leste. Começa no ponto de coordenadas [342.800 / 9.579.134], na altura do quilômetro 250 da antiga estrada de ferro; segue em linha reta até a foz do rio Jacurutu no Rio Acaraú [344.021 / 9.567.890] e sobe pelo rio Jacurutu até o ponto de coordenadas [349.005 / 9.554.220], na foz do Riacho das Umburanas no Rio Jacurutu.

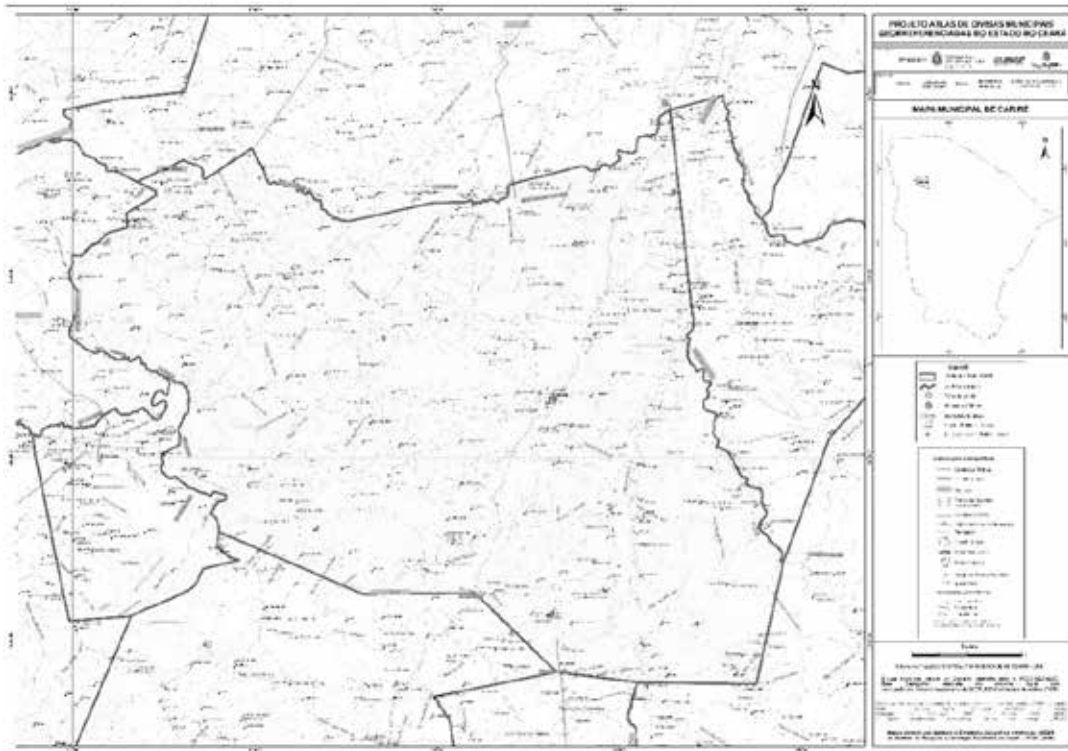
Com o município de SANTA QUITÉRIA - Ao sul. Começa no ponto de coordenadas [349.005 / 9.554.220], na foz do Riacho das Umburanas no Rio Jacurutu; vai em linha reta até o ponto de coordenadas [347.531 / 9.547.589] e segue por outra linha reta até o ponto de coordenadas [341.115 / 9.547.681], no rio Acaraú.

Com o município de VARJOTA - Ao sul. Começa no rio Acaraú, no ponto de coordenadas [341.115 / 9.547.681] e segue por esta linha reta até o ponto de coordenadas [336.549 / 9.548.241] no serrote da Onça.

Com o município de RERIUTABA - Ao sul. Começa no serrote da Onça [336.549 / 9.548.241]; segue em linha reta até o ponto de coordenadas [332.073 / 9.552.600], na ponte da estrada de ferro sobre o riacho que atravessa o açude do Macaco; segue por outra linha reta até o ponto de coordenadas [325.941 / 9.552.524], no serrote do Urubu e segue em linha reta até o ponto de coordenada [318.018 / 9.555.941] na Rodovia CE-445.

Com o município de PACUJÁ - A oeste. Começa na Rodovia CE-445, no ponto de coordenadas [318.018 / 9.555.941]; segue por esta via, sentido Pacujá até a ponte sobre o riacho Bizarro [317.573 / 9.556.966]; desce por este riacho até o ponto de coordenadas [318.446 / 9.557.835]; segue por uma reta, até o ponto de coordenadas [318.391 / 9.557.978], na estrada que liga Sítio Zipu / Caveira; por uma reta, segue até o ponto de coordenadas [317.716 / 9.558.159], na estrada Sítio São Tomé; segue por uma reta, até o ponto de coordenadas [317.564 / 9.557.935], na estrada Sítio São Tomé / Sítio Sanharó; segue por esta estrada até o ponto de coordenadas [315.659 / 9.558.952], no cruzamento com o riacho sem denominação, um dos formadores do rio Poço dos Cavalos; desce pelo riacho sem denominação até seu cruzamento com a linha de transmissão de energia, no ponto de coordenadas [314.888 / 9.560.222]; segue pela linha de transmissão até seu cruzamento com o riacho Juerema, no ponto de coordenadas [315.896 / 9.560.748]; desce por este riacho, até sua foz no rio Jaibaras, nas águas do açude Taquara [316.213 / 9.563.888] e segue pelas águas do açude Taquara, até onde o riacho Engenho Queimado faz foz neste açude [315.065 / 9.564.423].

Com o município de MUCAMBO - Ao leste. Começa na foz do riacho do Engenho Queimado no rio Jaibaras [315.065 / 9.564.423]; sobe por aquele riacho até o cruzamento com a rodovia CE-442 [309.819 / 9.570.369]; continua por este riacho até o ponto de coordenadas [310.024 / 9.571.121], na estrada Bonsucesso / Magalhães / Fazenda Coqueiro; segue por esta estrada até o ponto de coordenadas [311.938 / 9.572.384]; segue por uma reta até o ponto de coordenadas [313.003 / 9.572.673] segue por outra reta até o ponto de coordenadas [312.939 / 9.573.444], na estrada Morrinhos / Trapiá / Cacimbas; por outra linha reta, vai até o ponto de coordenadas [314.602 / 9.574.438], na antiga estrada carroçável Mucambo / Sobral; segue por esta estrada até o ponto de coordenadas [314.568 / 9.574.658], na localidade Olho D'Água e por uma reta, segue até o ponto de coordenadas [313.534 / 9.575.181], na estrada que liga o distrito de Rafael Arruda a localidade de fazenda Olho d'Água



Mapa municipal de Cariré, parte integrante desta Lei.

ANEXO XXXVIII - A QUE SE REFERE O ART. 1º DA LEI Nº16.821, DE 09 DE JANEIRO DE 2019
MEMORIAL DESCRITIVO
(Descrição dos Limites)
MUNICÍPIO DE CARIRIÃO

Com o município de FARIAS BRITO - A oeste. Começa no ponto de coordenadas [450.039 / 9.225.199], no Alto do Soturno; vai em linha reta até o ponto de coordenadas [451.881 / 9.230.275], na Serra do Tambor; vai em linha reta até o ponto de coordenadas [453.310 / 9.230.411], num boqueirão no Riacho Fortuna, próximo à localidade Sítio Bom Jesus, e vai em linha reta até o ponto de coordenadas [456.367 / 9.234.814], na Serra do Carvoeiro; segue por sua cumeada, prossegue pela cumeada da Serra Andreza e pelo divisor de águas entre o Riacho do Machado, ao norte, e os Riachos das Almas e do Meio, ao sul, até o entroncamento da estrada para Sítio Boa Vista, na estrada Vazante / São Lourenço [462.541 / 9.236.682].

Com o município de VÁRZEA ALEGRE - Ao norte. Começa no ponto de coordenadas [456.367 / 9.234.814], na Serra do Carvoeiro; segue por sua cumeada, prossegue pela cumeada da Serra Andreza e pelo divisor de águas entre o Riacho do Machado, ao norte, e os Riachos das Almas e do Meio, ao sul, até o entroncamento da estrada para Sítio Boa Vista, na estrada Vazante / São Lourenço [462.541 / 9.236.682].

Com o município de GRANJEIRO - Ao norte. Começa no entroncamento da estrada para Sítio Boa Vista, na estrada que liga a localidade Vazante a São Lourenço [462.541 / 9.236.682]; segue por esta estrada, passando pelos pares de coordenadas [461.761 / 9.232.360] e [463.985 / 9.227.954] até a ponte sobre o Riacho São Lourenço [464.093 / 9.228.068]; por uma reta, segue até a foz do Riacho Grota da Cachoeira no Riacho do Meio, próximo ao Açude Boris de Santa Vitória [464.542 / 9.233.615]; segue por outra reta até o ponto de coordenadas [467.006 / 9.233.022], na encosta da Serra Santa Maria, na curva de nível de altitude 440 metros; segue por esta curva de nível, para leste, até seu cruzamento com a estrada que liga a Rodovia CE - 385 e às localidades Santo Antônio e Serrinha [473.927 / 9.233.937]; segue por esta estrada até a incidência com a estrada Serrinha / Granjeiro, no ponto de coordenadas [473.973 / 9.234.184] e segue em linha reta até o pico da Serra do Taquari [481.598 / 9.233.347].

Com o município de LAVRAS DA MANGABEIRA - Ainda ao norte. Começa no pico da Serra do Taquari [481.598 / 9.233.347]; segue em linha reta para a foz do Riacho Jupari no Riacho do Rosário [487.187 / 9.232.572] e por mais uma reta, segue até a ponta oriental da cumeada da Serra do Góes [488.179 / 9.230.287].

Com o município de AURORA - A leste. Começa na ponta oriental da cumeada da Serra do Góes [488.179 / 9.230.287]; segue pela cumeada desta serra até o ponto de coordenadas [482.159 / 9.226.307]; segue por uma linha reta para o ponto de coordenadas [482.060 / 9.225.577], na estrada Sítio Santa Helena / Lagoa do Goes; deste ponto, por retas sucessivas, segue para os seguintes pares de coordenadas [482.814 / 9.224.768, 482.630 / 9.222.536]; segue em linha reta para o pico da Serra do Croatá ou Serrote do Balanço [484.342 / 9.219.151]; segue pelo divisor de águas entre o Riacho Goiabeira e o Riacho Jenipapeiro, segue por este divisor e prossegue pelo divisor de águas entre os afluentes do Riacho Jenipapeiro que deságuam a montante da foz do Riacho do Barbosa ou Riacho do Boqueirão, e os afluentes do mesmo riacho que deságuam a jusante da citada foz até essa foz [485.006 / 9.211.783].

Com o município de MISSÃO VELHA - Ao sul. Começa na foz do Riacho do Barbosa ou Riacho do Boqueirão no Riacho Jenipapeiro [485.000 / 9.211.794]; sobe pelo Riacho Jenipapeiro até a foz do Riacho Pai João [483.098 / 9.211.845]; segue em linha reta para o ponto de coordenadas [482.975 / 9.211.581] no divisor de águas entre os riachos do Pai João e Riacho Lameiro toma o divisor de águas entre o Riacho Jenipapeiro e o Riacho Lameiro e segue por este divisor até o ponto de coordenadas [478.645 / 9.209.593], na ponta sudeste do Alto Grande da Volta, na área de convergência das vertentes do Riacho Jenipapeiro, do Riacho Lameiro e do Rio Bateira.

Com o município de JUAZEIRO DO NORTE - Ao sul. Começa no ponto de coordenadas [478.645 / 9.209.593], na ponta sudeste do Alto Grande da Volta, na convergência das vertentes do Riacho Jenipapeiro, do Riacho Lameiro e do Rio Bateira; segue pelo divisor de águas entre o Riacho Jenipapeiro e o Rio Bateira até o ponto de coordenadas [476.849 / 9.212.404], no cruzamento com a estrada Sítio Patos / Sítio Xavier dos Barnabé / Gameleira; segue pelo divisor de águas entre o Riacho Damião e o Riacho dos Carás até o ponto de coordenadas [468.722 / 9.215.769], no cruzamento da estrada Sítio Cidade / Sítio Riachão / Placas; segue pelo divisor de águas entre o Riacho Riachão e o Riacho dos Olhos d'Água até o ponto de coordenadas [467.671 / 9.214.046], na ponta noroeste do Alto Grande da Volta e vai em linha reta até o ponto de coordenadas [462.437 / 9.214.230], no divisor de águas entre o Riacho dos Carneiros e o Riacho do Retiro.

Com o município de CRATO - Ao sul. Começa no ponto de coordenadas [462.437 / 9.214.230], no divisor de águas entre o Riacho dos Carneiros e o Riacho do Retiro; segue por este divisor até o cruzamento com a encosta da Serra da Fortuna, na curva de nível de 480 metros [460.536 / 9.218.934]; segue por esta curva de nível até o ponto de coordenadas [449.660 / 9.218.899], na parte ocidental da Serra da Fortuna; segue em linha reta até o pico desta serra [449.768 / 9.219.978] e vai em linha reta até o ponto de coordenadas [450.039 / 9.225.199], no Alto do Soturno.