

PLANO DE METAS INSTITUCIONAIS IPECE 2020

Governador do Estado do Ceará

Camilo Sobreira de Santana

Vice-Governadora do Estado do Ceará

Maria Izolda Cella de Arruda Coelho

Secretaria do Planejamento e Gestão – SEPLAG

José Flávio Barbosa Jucá de Araújo – Secretário (respondendo)

José Flávio Barbosa Jucá de Araújo – Secretário Executivo de Gestão

Flávio Ataliba Flexa Daltro Barreto – Secretário Executivo de Planejamento e Orçamento

Ronaldo Lima Moreira Borges – Secretário Executivo de Planejamento e Gestão Interna



Autarquia vinculada à Secretaria do Planejamento e Gestão do Estado do Ceará. Fundado em 14 de abril de 2003, o IPECE é o órgão do Governo responsável pela geração de estudos, pesquisas e informações socioeconômicas e geográficas que permitem a avaliação de programas e a elaboração de estratégias e políticas públicas para o desenvolvimento do Estado do Ceará.

Diretor Geral

João Mário Santos de França

Diretoria de Estudos Econômicos – DIEC

Adriano Sarquis Bezerra de Menezes

Diretoria de Estudos Sociais – DISOC

Ricardo Antonio de Castro Pareira

Diretoria de Estudos de Gestão Pública – DIGEP

Marília Rodrigues Firmiano

Gerência de Estatística, Geografia e Informação – GEGIN

Rafaela Martins Leite Monteiro

Instituto de Pesquisa e Estratégia Econômica do Ceará (IPECE)

Centro Administrativo do Estado Governador Virgílio Távora

Av. General Afonso Albuquerque Lima, S/N - Cambéba.

Ed. SEPLAG - Térreo

60822-325 - Fortaleza - CE

Telefone: (85) 3101 3500

www.ipece.ce.gov.br

ouvidoria@ipece.ce.gov.br

Elaboração

Assessoria de Desenvolvimento Institucional - ADINS

Equipe Técnica

Maria Esther Frota Cristino - Assessora Chefe

Renata Maria de Oliveira Fonseca

André Luis Fonseca de Oliveira

O IPECE

O Instituto de Pesquisa e Estratégia Econômica do Ceará - IPECE é uma autarquia vinculada à Secretaria do Planejamento e Gestão do Estado do Ceará (SEPLAG), criada pela Lei 13.301 do ano de 2003. É o órgão do Governo responsável pela geração de estudos, pesquisas e informações socioeconômicas e geográficas que permitem a avaliação de programas e a elaboração de estratégias e políticas públicas para o desenvolvimento do estado do Ceará.

MISSÃO

Gerar e disseminar conhecimento e informações, subsidiar a formulação e avaliação de políticas públicas e assessorar o Governo nas decisões estratégicas, contribuindo para o desenvolvimento sustentável do Ceará.

VISÃO

Até 2025, ser uma instituição moderna e inovadora que tenha fortalecida sua contribuição nas decisões estratégicas do Governo.

VALORES

Ética, transparência e impessoalidade;
Autonomia técnica;
Rigor científico;
Competência e comprometimento profissional;
Cooperação interinstitucional;
Compromisso com a sociedade;
Senso de equipe e valorização do ser humano.

OBJETIVOS

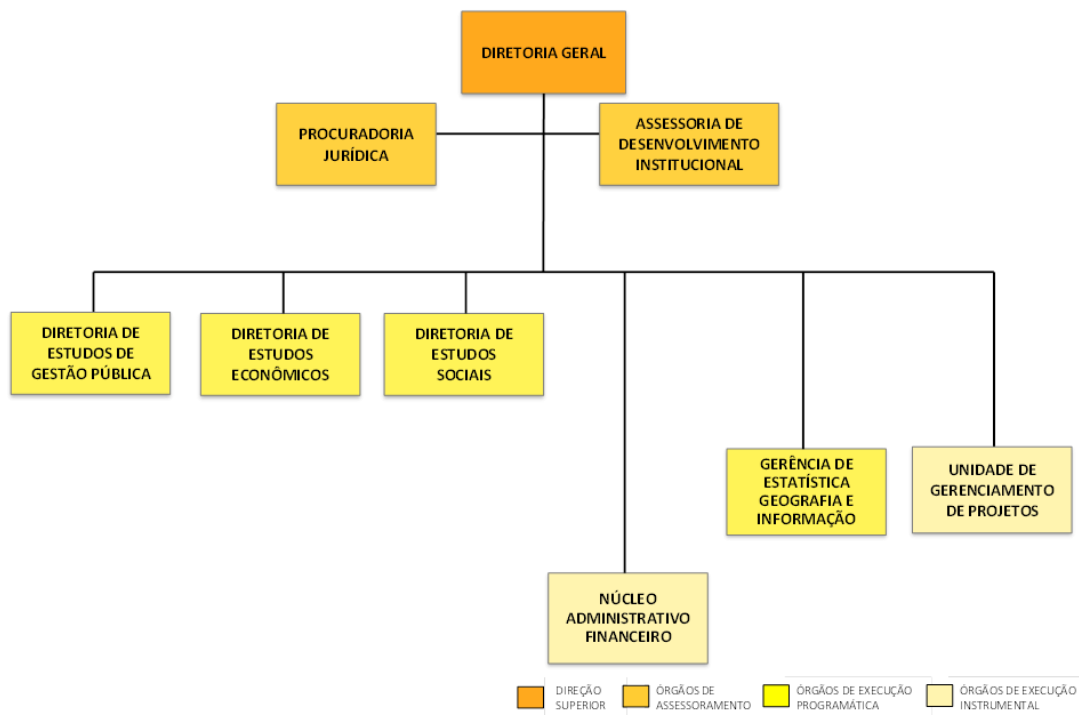
- Realizar estudos para subsidiar a elaboração, acompanhamento e avaliação das políticas públicas e contribuir na formulação de estratégias de desenvolvimento;
- Produzir, analisar e disponibilizar informações e estatísticas socioeconômicas do Estado e seus municípios, entre outras, na forma prevista no ANEXO I da Lei 13.301, de 14 de abril de 2003;
- Elaborar estudos conjunturais, setoriais, diagnósticos e pesquisas;
- Manter intercâmbios e parcerias, celebrar acordos e convênios com órgãos e entidades nacionais e internacionais;
- Assessorar o Governo Estadual no acompanhamento e desenvolvimento das políticas setoriais;
- Assessorar Assembleia Legislativa no que se refere aos limites municipais e à emancipação dos municípios, conforme Lei Complementar nº 1, de 5 de novembro de 1991

COMPETÊNCIAS

- Prestar consultoria técnica a outros Órgãos e Entidades da Administração Estadual, dos municípios e da iniciativa privada;
- Contratar com Órgãos e Entidades públicas ou privadas serviços técnicos e estudos quando for necessário para auxiliar as atividades de sua competência, respeitada a legislação pertinente;
- Elaborar a sua proposta orçamentária a ser incluída na Lei Orçamentária Anual do Estado;
- Admitir pessoal, mediante concurso público;
- Expedir resoluções e instruções nos limites de sua competência;
- Nomear pessoal para cargos de provimento em comissão;
- Estabelecer parcerias e convênios de cooperação técnica com instituições nacionais e internacionais;

- Exercer outras atribuições necessárias ao cumprimento de suas finalidades nos termos do Regulamento.

ORGANOGRAMA



APRESENTAÇÃO

Para o ano de 2020, o Plano de Metas Institucionais elaborado em conjunto com as áreas finalísticas visa adequação de suas metas e resultados ao novo PPA 2020-2023, fortalece principalmente e exclusivamente os produtos finalísticos entregues à sociedade, contribuindo assim para um planejamento mais real, suscinto e objetivo que retrate as competências de seu quadro notável de pesquisadores.

Para melhor compreensão expomos abaixo o Programa e as Iniciativas que o IPECE contribui dentro do Plano Plurianual 2020 – 2023:

EIXO 2: CEARÁ DA GESTÃO DEMOCRÁTICA PARA RESULTADOS

TEMA 2.4: PLANEJAMENTO E MODERNIZAÇÃO DA GESTÃO

PROGRAMA 242: SISTEMA DE PLANEJAMENTO ORIENTADO PARA RESULTADOS

INICIATIVA 242.1.04: Promoção do conhecimento técnico-científico relativo à Gestão Pública orientada para Resultados.

Entrega: PLATAFORMA DIGITAL DISPONIBILIZADA

Meta 2020 : 1(uma)

Entrega: ESTUDO E PESQUISA PUBLICADOS

Meta 2020 : 90(noventa)

INICIATIVA 242.1.05: Expansão da divulgação democrática e transparente do conhecimento sobre temas relevantes para o Estado e a sociedade.

Entrega: EVENTO REALIZADO

Meta 2020 : 40(quarenta)

INICIATIVA 242.1.04: Promoção do conhecimento técnico-científico relativo à Gestão Pública orientada para Resultados.

Entrega: SERVIDOR CAPACITADO

Meta 2020 : 40(quarenta)

Entrega: ASSESSORIA REALIZADA

Meta 2020 : 35(trinta e cinco)

RESULTADOS ESTRATÉGICOS

Na experiência de governos empreendedores, engajados no projeto maior de construção de uma sociedade justa e de um Estado com foco voltado na cidadania, nota-se a utilização de um modelo de gestão orientado aos resultados, que considera o cidadão como cliente, tem responsabilidade e transparência no uso dos recursos públicos e obtém maior efetividade nas políticas públicas.

A partir das metas de Governo, foram definidos os seguintes Resultados Estratégicos para o IPECE em 2020:

- Promoção do Conhecimento Técnico-científico relativo à Gestão Pública Orientada para Resultados
- Expansão da Divulgação do Conhecimento sobre Temas Relevantes para o Estado e a Sociedade;
- Promoção do Assessoramento Corporativo na Formulação, Melhoria e Avaliação de Políticas Públicas;

Tendo como foco os Resultados Estratégicos, foram estabelecidos os projetos definidos ao nível de metas. Cada Projeto, por sua vez, gera produtos que dão sua contribuição ou benefício no cumprimento dos Resultados Estratégicos, de forma a impactar positivamente nos grandes desafios do nosso Estado.

A contribuição ou benefício gerado pelo IPECE na consecução de sua missão e cumprimento de seus Resultados Estratégicos traduz-se nos seguintes produtos:

- Publicação de Estudos Sociais, Econômicos, de Gestão e Geográficos efetuada;
- Pesquisas de Coleta de Dados Realizadas;
- Assessorias e Consultorias para Órgãos do Governo Municipal e Estadual Prestadas;
- Seminários para Debater Assuntos Sociais, Econômicos, de Gestão e Geográficos de Interesse do Estado realizados;
- Sistema de Informações Atualizados e Implementados;
- Servidores Capacitados e Treinados

O planejamento do IPECE para o ano de 2020 definiu novos resultados e grupos de produtos. Foram definidos os projetos e produtos a serem elaborados pelas áreas, registrados aqui no quadro abaixo, e publicados no DOE de 16 de abril de 2020 através da Portaria 11 de 14 de abril de 2020.

SECRETARIA DO PLANEJAMENTO E GESTÃO
INSTITUTO DE PESQUISA E ESTRATÉGIA ECONÔMICA DO CEARÁ

PORTARIA Nº11, de 14 de abril de 2020.

FIXA AS METAS INSTITUCIONAIS DO IPECE PARA O ANO DE 2020

O DIRETOR GERAL DO IPECE, com fundamento no Art. 5º, Inciso I, do Decreto Estadual Nº29.334/2008 e no Decreto Estadual Nº28.445/2006, alterado pelo Decreto Estadual Nº30.900/2012, RESOLVE:

Art.1º Fixar as Metas Institucionais a partir do planejamento

estratégico do IPECE para o ano de 2020, conforme relacionadas no Anexo Único desta Portaria.

Art.2º Esta portaria entra em vigor na data de sua publicação.

Art.3º Ficam revogadas as disposições em contrário.

INSTITUTO DE PESQUISA E ESTRATÉGIA ECONÔMICA DO CEARÁ em Fortaleza, 14 de abril de 2020.

João Mário Santos de França

DIRETOR GERAL

Registre-se e publique-se.

ANEXO ÚNICO A QUE SE REFERE A PORTARIA Nº11 DE 14 DE ABRIL DE 2020

METAS INSTITUCIONAIS 2019		Quantidade	INDICADOR
DIRETORIA DE ESTUDOS ECONÔMICOS - DIEC			
1	Cálculo e Divulgação das Contas Regionais	22	Número de estudos e pesquisas realizados
2	Acompanhamento da Conjuntura Econômica Estadual	105	Número de estudos e pesquisas realizados
3	Elaboração de Estudos e Propostas de Políticas para o Desenvolvimento do Estado	23	Número de estudos e pesquisas realizados
4	Realização de Assessorias na Área Econômica	10	Número de Assessoramentos realizados
DIRETORIA DE ESTUDOS SOCIAIS - DISOC			
5	Elaboração de Estudos e Propostas de Políticas na Área Social	13	Número de estudos e pesquisas realizados
6	Coleta e Disponibilização de Informações Socioeconômicas do Estado do Ceará	24	Número de estudos e pesquisas realizados e Servidores Capacitados
7	Realização de Assessorias na Área Social	8	Número de Assessoramentos Realizados
DIRETORIA DE ESTUDOS DE GESTÃO PÚBLICA - DIGEP			
8	Elaboração de Estudos, Diagnósticos e Propostas nas Áreas de Gestão e Políticas Públicas	12	Número de Estudos e Pesquisas Realizados
9	Realização de Assessorias em Gestão Pública	3	Número de Assessoramentos Realizados
GERÊNCIA DE ESTATÍSTICA, GEOGRAFIA E INFORMAÇÕES - GEGIN			
10	Elaboração e Divulgação de Estatísticas Sociais e Econômicas do Estado	14	Número de Estudos e Pesquisas de Eventos Realizados
11	Elaboração e Divulgação das Informações Geográficas e Cartográficas do Estado	64	Número de Estudos e Pesquisas Realizados
12	Realização de Assessorias em Geografia, Gestão Territorial e Geoprocessamento	5	Número de Assessoramentos Realizados
13	Tecnologia da Informação e Divulgação das Atividades do IPECE	5	Número de Plataformas Digitais Disponibilizadas
14	Ouvidoria e Atendimento ao Público	35	Número de Atendimentos Realizados

Meta Institucional	Projetos	Quantidade por Projeto	Quantidade por Meta
1. Cálculo e Divulgação das Contas Regionais	Cálculo e Divulgação do PIB Estadual	1	22
	Cálculo e Divulgação do PIB Municipal	1	
	Cálculo e Divulgação do PIB Trimestral	4	
	Cálculo e Divulgação da Previsão de Crescimento Anual do PIB	4	
	Cálculo e Divulgação do Indicador de Atividade Econômica	4	
2. Acompanhamento da Conjuntura Econômica Estadual	Boletim de Conjuntura	4	105
	Livro de Análise da Estrutura Econômica do Ceará - 2020	1	
	RadarLayout da Indústria	12	
	RadarLayout da Inflação	12	
	RadarLayout de Serviços	12	
	RadarLayout do Comércio	12	
	RadarLayout do Comercio Exterior	12	
	RadarLayout do Emprego Formal	12	
	RadarLayout Fiscal	12	
	Termômetro da Inflação	12	
	Termômetro do Mercado de Trabalho	4	
3. Elaboração de Estudos e Propostas de Políticas para o Desenvolvimento do Estado	Enfoque Econômico		23
	IPECE Informe	8	
	Nota Técnica	4	
	Texto para Discussão	1	
	Índice de Desenvolvimento Municipal - IDM 2017	1	
	Estudos Setoriais - Tabela de Recursos e Usos para o Ceará - TRUR	1	

	Estudos Setoriais - Matriz de Insumo Produto para o Ceará - MIP	1	
	Estudo macroeconômico de Equilíbrio Geral	1	
	Estudos Setoriais em Parceria com a SEDET	1	
	Estudos Setoriais - Cadeias Produtivas	1	
	Inflação Interna em parceria com a Seplag	1	
	Produtividade	1	
4. Realização de Assessorias na Área Econômica	Cáculo dos Coeficientes de Rateio da Cota Parte do ICMS municipal	1	11
	PIB do Agronegócio IPECE-SEDET (IPF)	1	
	Grupo Técnico do Investimento Público - GTI-SEPLAG-COGERF	1	
	Assessoria IPF	1	
	Assessorias ao Núcleo de Estudos Agropecuários - IPECE-ADECE-DAS	1	
	Assessoria SEPLAG - Planejamento Ceará - 2050	1	
	Assessoria SEPLAG - Mensagem do Governador à Assembléia	1	
	Assessoria SEPLAG - Análise de impacto dos projetos de financiamento da Seplag	1	
	Assessoria SEPLAG - PPP de Resíduos Sólidos	1	
	Assessoria IBGE - Grupo de coordenação de estatísticas agropecuarias do Ceará (GCEA)	1	
	Integrar o GMAIS (Grupo de Monitoramento e Avaliação Institucional e Setorial)	1	
5. Elaboração de Estudos e Propostas de Políticas na Área Social	Enfoque	2	13
	Informe	8	
	Texto para Discussão	1	
	Nota técnica	2	
6. Coleta e Disponibilização de Informações Sócioeconômicas do Estado do Ceará	Boletim Trimestral da Juventude	4	24
	Treinamento aos servidores do Estado para uso do sistema FECOP	20	

7. Realização de Assessorias na Área Social	Assessoria IPF	1	8
	Assessoria SEPLAG	1	
	Assessoria S.D.A	1	
	Assessoria Comitê FECOP	1	
	Assessoria SEDUC	1	
	Assessoria Comitê da Primeira Infância	1	
	Assessoria IBGE - Sistema de Projeções e Estimativas Populacionais (SISPEP)	1	
	Assessoria ao Programa Mais Infância	1	
8. Elaboração de Estudos, Diagnósticos e Propostas nas Áreas de Gestão e Políticas Públicas	IPECE Informe	1	12
	ICGM	1	
	Boletim de Gestão Pública	5	
	Farol da Economia Cearense	5	
9. Realização de Assessorias em Gestão Pública	Assessoria ao Grupo Técnico de Resultados	1	3
	Assessoria a Casa Civil	1	
	Assessoria a Seplag	1	
10. Elaboração e Divulgação de Estatísticas Sociais e Econômicas do Estado	Anuário Estatístico do Ceará	1	14
	Ceará em Números	1	
	Perfil Municipal	1	
	Perfil Regional	1	
	Painel de Indicadores Sociais e Econômicos dos municípios	1	
	Validação da base de dados da Pesquisa Regional por Amostra de Domicílios do Ceará (PRAD/CE)	1	
	Base de indicadores econômicos para o cálculo do PIB Trimestral e Anual	4	
	Base de indicadores econômicos e sociais para o cálculo do IDM	1	
	Índice de Concentração Regional de Investimentos	1	
	Organização do Encontro Economia do Ceará em Debate 2020	1	
	Atualização dos indicadores do Banco de dados do CIPP	1	
	Parecer técnico sobre limites municipais	12	

11. Elaboração e Divulgação das Informações Geográficas e Cartográficas do Estado	Geração de base cartográfica na escala 1:50.000 (Imagens SPOT - 5) por regiões de planejamento	5	64
	Georreferenciamento das escolas públicas do Estado do Ceará	1	
	Georreferenciamento das unidades de saúde do Estado do Ceará	1	
	Georreferenciamento dos equipamentos de segurança pública do Estado do Ceará	1	
	Índice Municipal de Alerta (IMA)	1	
	Mapa Básico do Estado do Ceará	1	
	Elaboração de mapas Geossocioeconômicos	40	
	Painel de Emissões de CO2 no Ceará	1	
	Boletim Energético do Ceará	1	
	Parecer técnico sobre limites municipais	12	
12. Realização de Assessorias em Geografia, Gestão Territorial e Geoprocessamento	Assessoria SEPLAG/PPA	1	5
	Assessoria sobre limites estaduais PGE	1	
	Assessoria sobre limites territoriais AL/IBGE	1	
	Assessoria ao Ceará 2050	1	
	Assessoria do IPF	1	
13. Tecnologia da Informação e Divulgação das Atividades do IPECE	Manutenção e atualização do Sistema SABE/FECOP	1	5
	Manutenção e atualização do Sistema Ceará em Mapas Interativo	1	
	Manutenção e atualização do Sistema IPECEDATA	1	
	Manutenção e atualização do Sistema CIPP	1	
	Transferência de dados e aplicações para sistema de nuvem/ETICE	1	
14. Ouvidoria e Atendimento ao Público	Atendimento ao Público (Ofício, telefone, e-mail)	20	35
	Ouvidoria (SOU)	15	
TOTAL GERAL - METAS INSTITUCIONAIS		344	344

95(noventa e cinco) projetos se desdobram em 344(trezentos e quarenta e quatro) produtos que deverão ser entregues pelo IPECE em 2020.

Esses produtos tem a finalidade de alcançar 3(três) Resultados Estratégicos e se dividem em 6(seis) grupos de Produtos.

PROJETOS POR RESULTADOS ESTRATÉGICOS:

Resultado Estratégico	Quantidade
1. Promoção do Conhecimento Técnico-científico relativo à Gestão Pública Orientada para Resultados	249
2. Expansão da Divulgação do Conhecimento sobre Temas Relevantes para o Estado e a Sociedade	1
3. Promoção do Assessoramento Corporativo na Formulação, Melhoria e Avaliação de Políticas Públicas	94

PROJETOS POR GRUPO DE PRODUTOS

Grupo de Produtos	Quantidade
A. Publicação de Estudos Sociais, Econômicos, de Gestão e Geográficos efetuada	153
B. Pesquisas de Coleta de Dados Realizadas	91
C. Assessorias e Consultorias para Órgãos do Governo Municipal e Estadual Prestadas	74
D. Seminários para Debater Assuntos Sociais, Econômicos, de Gestão e Geográficos de Interesse do Estado realizados	1
E. Sistema de Informações Atualizados e Implementados	5
F. Servidores Capacitados e Treinados	20