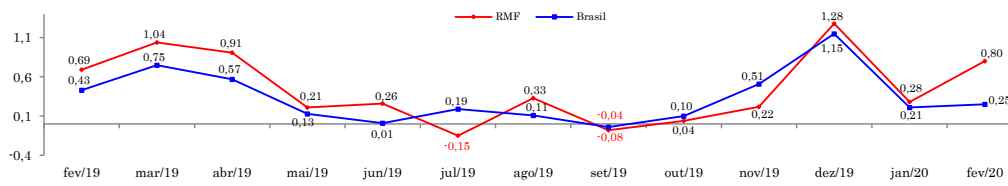


RADAR DA INFLAÇÃO

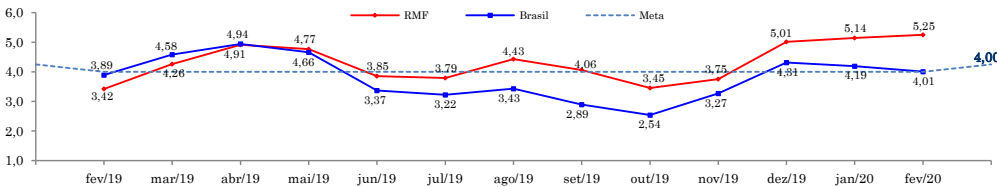
março/2020

VARIAÇÃO MENSAL DO IPCA (%) - IPCA/IBGE



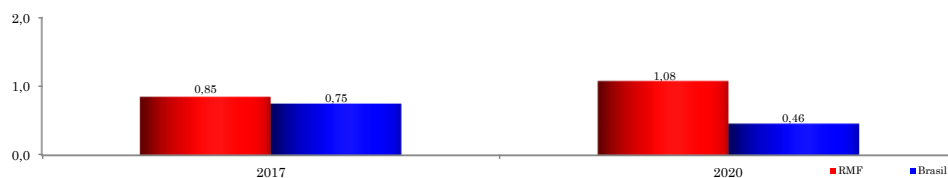
fev/2020 - RMF	0,80%
fev/2020 - Brasil	0,25%
jan/2020 - RMF	0,28%
jan/2020 - Brasil	0,21%

VARIAÇÃO ACUMULADA DE 12 MESES DO IPCA (%) - IPCA/IBGE



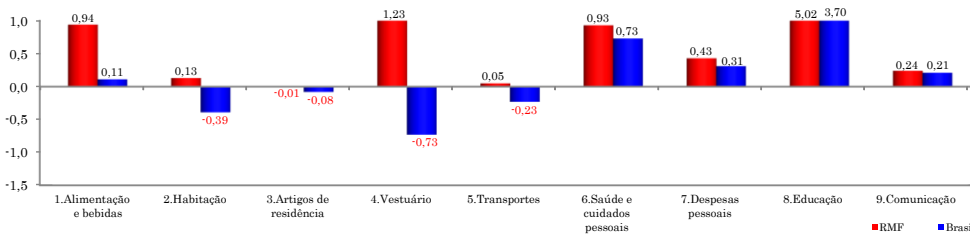
Meta IPCA	4,00%
Acum. 12 Meses (RMF)	5,25%
Acum. 12 Meses (Brasil)	4,01%

VARIAÇÃO ACUMULADA NO ANO DO IPCA (%) - IPCA/IBGE



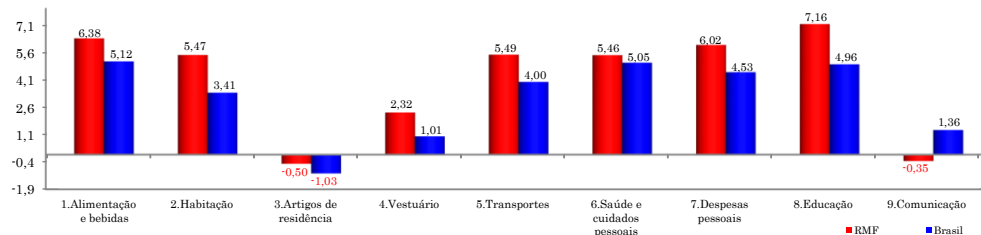
RMF (2017) - RMF (2016)	0,23 p.p.
BR (2017) - BR (2016)	-0,29 p.p.

VARIAÇÃO MENSAL DO IPCA POR GRUPOS (%) - BRASIL E RMF - IPCA/IBGE



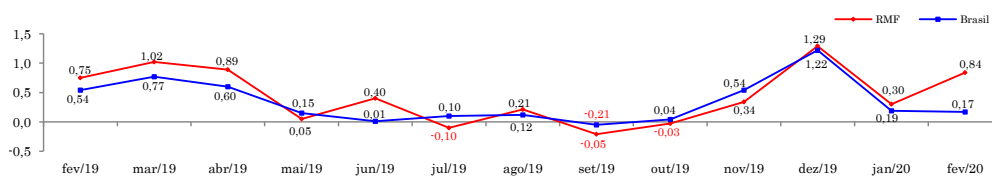
Principais Grupos RMF	
Alimentação e Bebidas	0,94%
Habituação	0,13%
Transportes	0,05%
Saúde e Cuidados Pessoais	0,93%
Despesas Pessoais	0,43%
Educação	5,02%

VARIAÇÃO ACUMULADA DE 12 MESES POR GRUPOS (%) - BRASIL E RMF - IPCA/IBGE



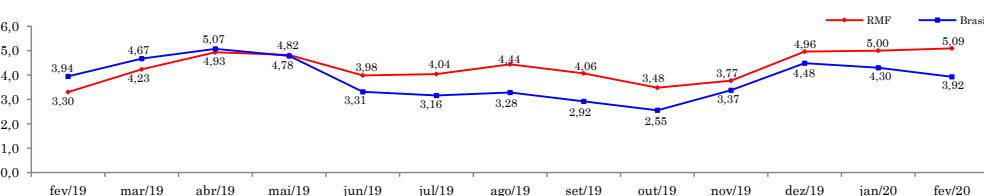
Principais Grupos RMF	
Alimentação e Bebidas	6,38%
Habituação	5,47%
Transportes	5,49%
Saúde e Cuidados Pessoais	5,46%
Despesas Pessoais	6,02%
Educação	7,16%

VARIAÇÃO MENSAL DO INPC (%) - INPC/IBGE



fev/2020 - RMF	0,84%
fev/2020 - Brasil	0,17%
jan/2020 - RMF	0,30%
jan/2020 - Brasil	0,19%

VARIAÇÃO ACUMULADA DE 12 MESES DO INPC (%) - INPC/IBGE



Acum. 12 Meses (RMF)	5,09%
Acum. 12 Meses (Brasil)	3,92%