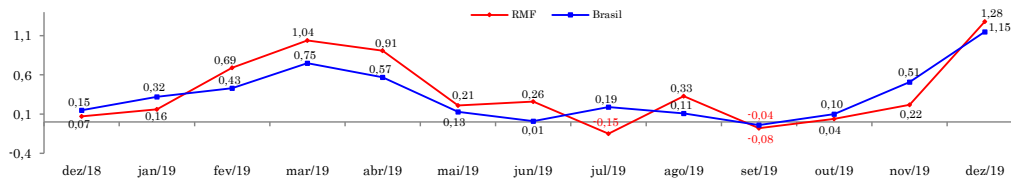


# RADAR DA INFLAÇÃO

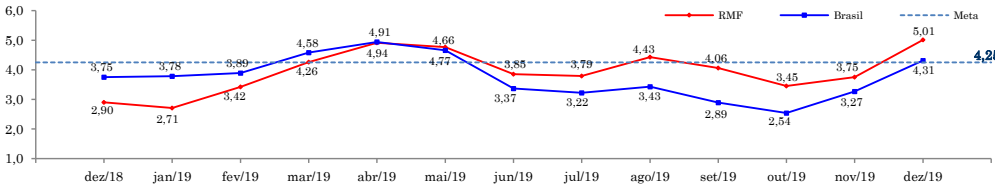
janeiro/2020

## VARIAÇÃO MENSAL DO IPCA (%) - IPCA/IBGE



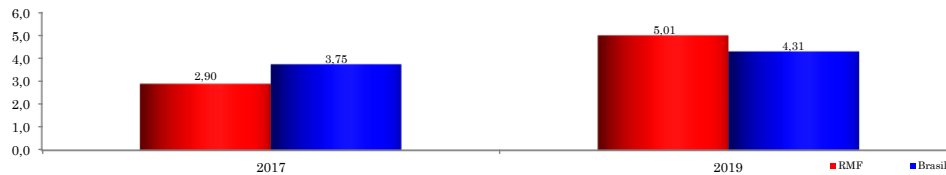
dez/2019 - RMF	1,28%
dez/2019 - Brasil	1,15%
nov/2019 - RMF	0,22%
nov/2019 - Brasil	0,51%

## VARIAÇÃO ACUMULADA DE 12 MESES DO IPCA (%) - IPCA/IBGE



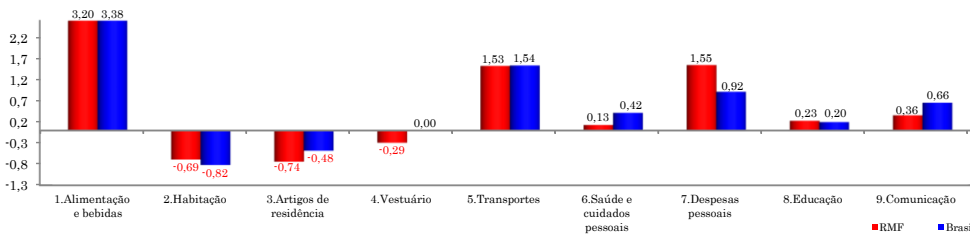
Meta IPCA	4,25%
Acum. 12 Meses (RMF)	5,01%
Acum. 12 Meses (Brasil)	4,31%

## VARIAÇÃO ACUMULADA NO ANO DO IPCA (%) - IPCA/IBGE



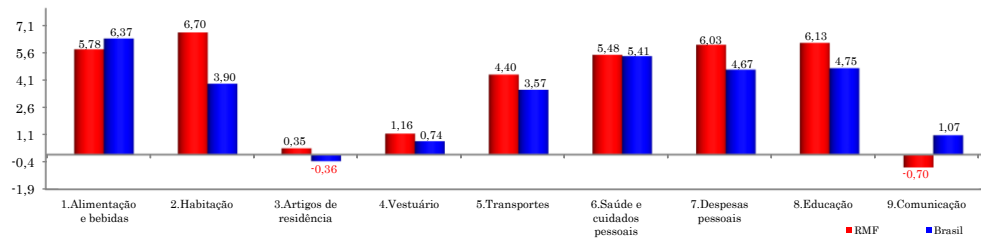
RMF (2017) - RMF (2016)	2,11 p.p.
BR (2017) - BR (2016)	0,56 p.p.

## VARIAÇÃO MENSAL DO IPCA POR GRUPOS (%) - BRASIL E RMF - IPCA/IBGE



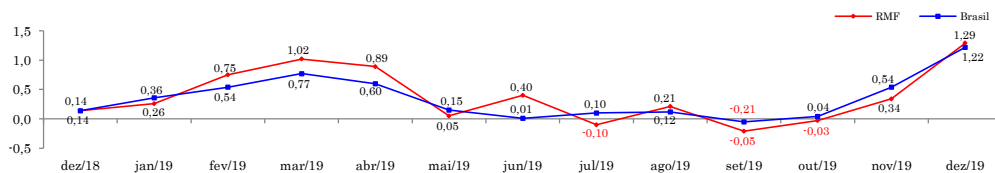
Principais Grupos RMF	
Alimentação e Bebidas	3,20%
Habitação	-0,69%
Transportes	1,53%
Saúde e Cuidados Pessoais	0,13%
Despesas Pessoais	1,55%
Educação	0,23%

## VARIAÇÃO ACUMULADA DE 12 MESES POR GRUPOS (%) - BRASIL E RMF - IPCA/IBGE



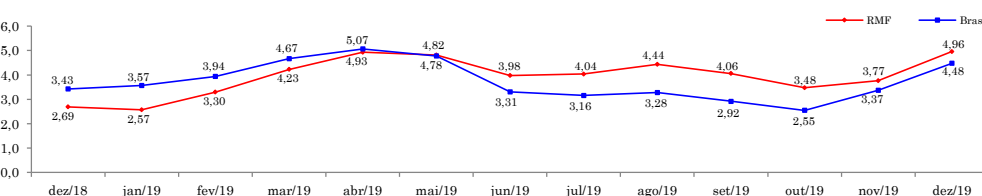
Principais Grupos RMF	
Alimentação e Bebidas	5,78%
Habitação	6,70%
Transportes	4,40%
Saúde e Cuidados Pessoais	5,48%
Despesas Pessoais	6,03%
Educação	6,13%

## VARIAÇÃO MENSAL DO INPC (%) - INPC/IBGE



dez/2019 - RMF	1,29%
dez/2019 - Brasil	1,22%
nov/2019 - RMF	0,34%
nov/2019 - Brasil	0,54%

## VARIAÇÃO ACUMULADA DE 12 MESES DO INPC (%) - INPC/IBGE



Acum. 12 Meses (RMF)	4,96%
Acum. 12 Meses (Brasil)	4,48%