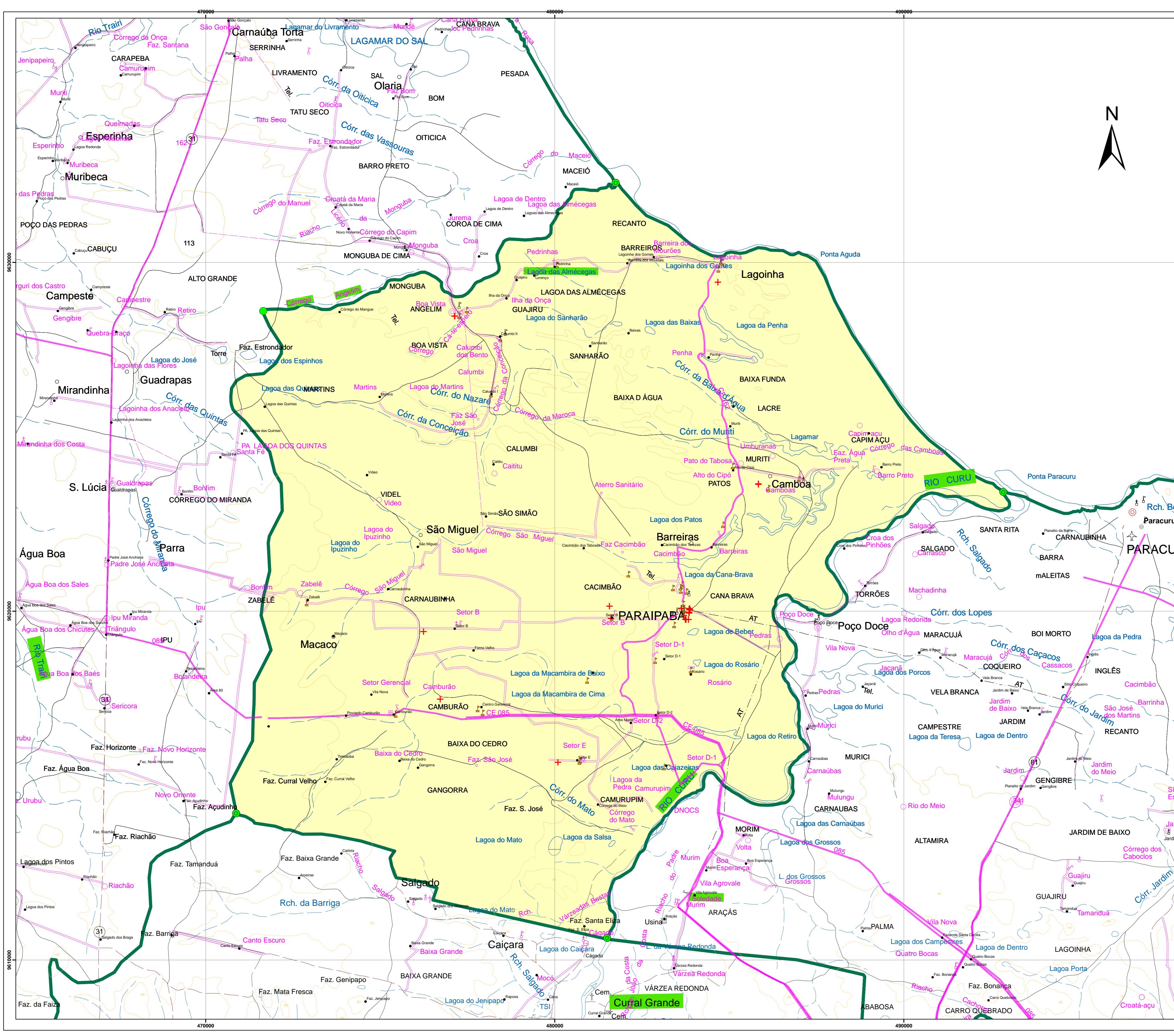
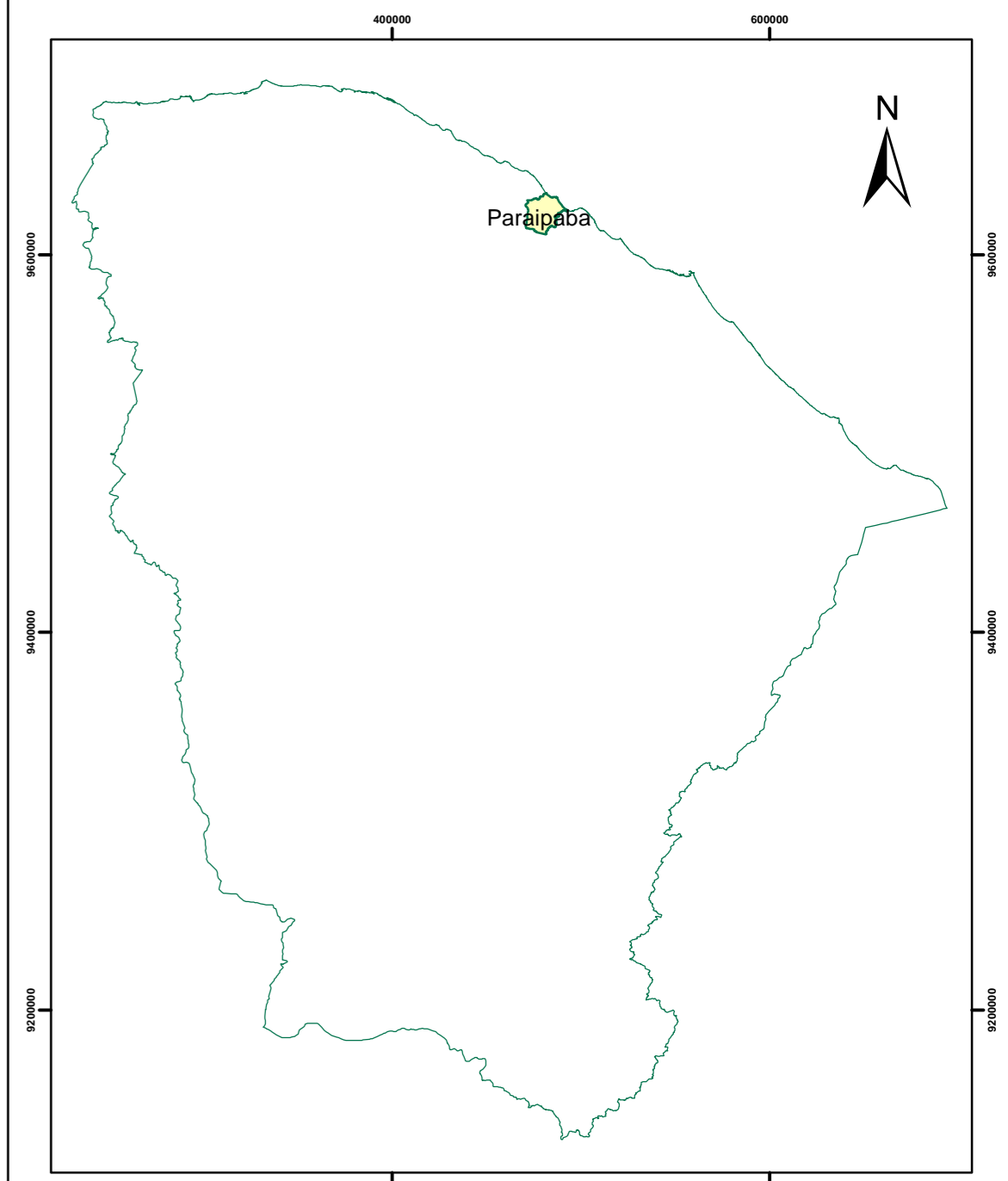


PROJETO ATLAS DE DIVISAS MUNICIPAIS GEORREFERENCIADAS DO ESTADO DO CEARÁ



PARCEIROS: APRECE, CÂMARAS DE VEREADORES, IDACE, PREFEITURAS MUNICIPAIS, UNIÃO DOS VEREADORES E CÂMARAS DO CEARÁ

MAPA MUNICIPAL DE PARAIPABA



Legenda

- Limite municipal - Paraipaba
- Limites municipais
- Ponto de Limite
- Junções de Limites
- Elementos de divisa
- Escolas Públicas - Alcântaras
- Equipamentos de Saúde - Alcântaras

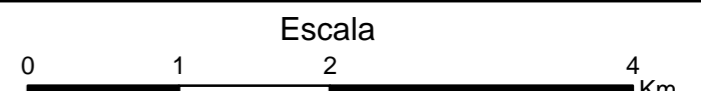
Convenções Cartográficas

- Caminhos / Trilhas
- Estrada Vicinal
- Rodovias
- Rodovia Federal
- Rodovia Estadual
- Estradas de Ferro
- Linha transmissora de energia
- Drenagem
- Espelho D'água
- Áreas Inundáveis
- Áreas Urbanas
- Campo de Pouso/Aeroporto
- Igreja/Mina

ELEMENTOS ALTIMÉTRICOS

- Ponto Trigonométrico
- Referência de Nível
- Ponto Barométrico

Cota comprovada. Cota não comprovada 1:50. Curva de Nível Mestre. Curva de Nível Intermediária.



Sistema de Projeção UNIVERSAL TRANSVERSA DE MERCATOR - UTM
 Divisas Municipais oriunda do Convênio celebrado entre o IPECE-IBGE-ALCE. Base Cartográfica elaborada em ambiente digital pela vetorização das folhas do mapeamento da DSG/LEVENE e Imagens de satélite SPOTS.

Compilação da atualização cartográfica municipal levantadas por navegadores GPS dos projetos AGM, Arquivo Gráfico Municipal (IPLANCE e IBGE), Contagem da População 2007 e Censo 2010 (IBGE), e pelas atualizações cartográficas obtidas em campo (IPECE).

Mapa elaborado pela Gerência de Estatística, Geografia e Informação - GEGIN do Instituto de Pesquisa e Estratégia Econômica do Ceará - IPECE (2018)