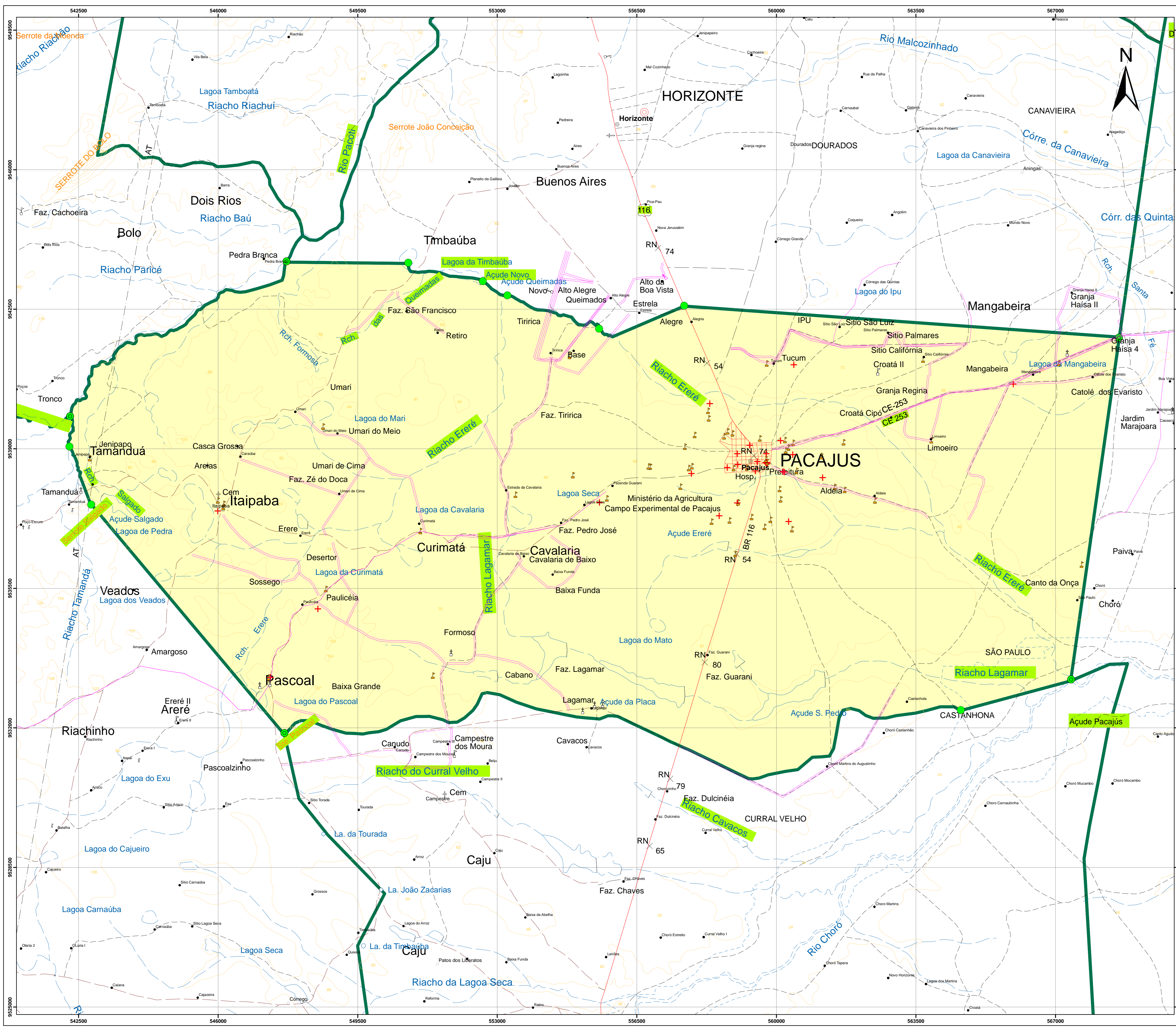
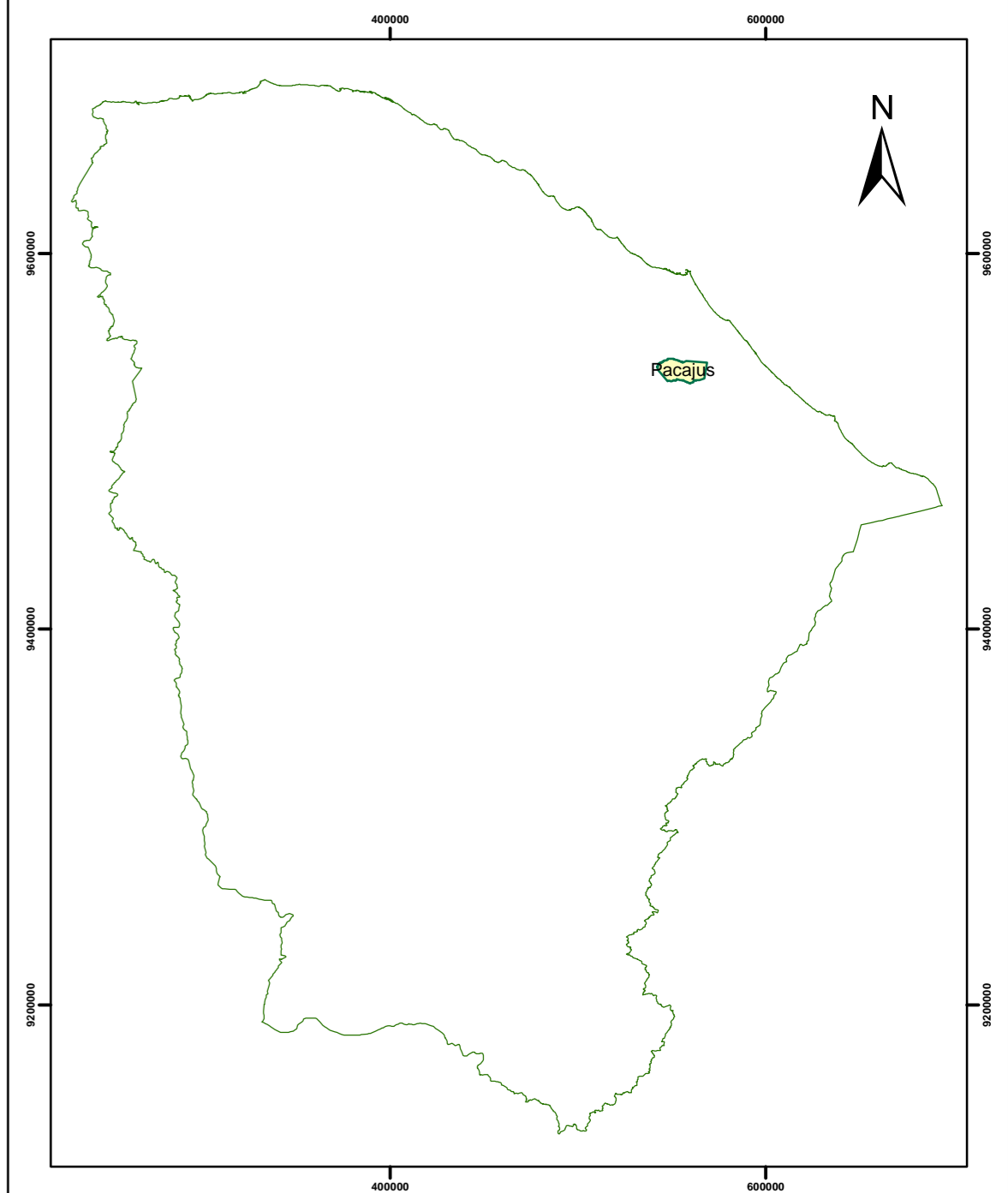


PROJETO ATLAS DE DIVISAS MUNICIPAIS GEORREFERENCIADAS DO ESTADO DO CEARÁ

CONVENIADOS: IPECE, GOVERNO DO ESTADO DO CEARÁ, IBGE, Assembleia Legislativa do Estado do Ceará

PARCEIROS: APRECE, CÂMARAS DE VEREADORES, IDACE, PREFEITURAS MUNICIPAIS, UNIÃO DOS VEREADORES E CÂMARAS DO CEARÁ

MAPA MUNICIPAL DE PACAJUS



Legenda

- Limite municipal - Pacajus
- Limites municipais
- Ponto de Limite
- Junções de Limites
- ELEMENTOS
- Escolas Públicas - Pacajus
- Equipamentos de Saúde - Pacajus

Convenções Cartográficas

- Caminhos / Trilhas
- Estrada Vicinal
- Rodovias
- Prefixo de Rodovia: BR (Federal, Estadual)
- Estradas de Ferro
- Linha transmissora de energia
- Drenagem
- Espelho D'água
- Áreas Inundáveis
- Áreas Urbanas
- Campo de Pouso/Aeroporto
- Igreja/Mina
- ELEMENTOS ALTIMÉTRICOS
- Ponto Trigonométrico
- Referência de Nível
- Ponto Barométrico
- Cota compreendida. Cota não compreendida
- Curva de Nível Mestra. Curva de Nível Intermediária

Escala
0 1,25 2,5 5 Km

Sistema de Projeção UNIVERSAL TRANSVERSA DE MERCATOR - UTM

Divisas Municipais oriunda do Convênio celebrado entre o IPECE-IBGE-ALCE. Base Cartográfica elaborada em ambiente digital pela vetorização das folhas do mapeamento da DSG/SUDENE e Imagens de satélite SPOTS.

Compilação da atualização cartográfica municipal levantadas por navegadores GPS dos projetos AGM, Arquivo Gráfico Municipal (IPLANCE e IBGE); Contagem da População 2007 e Censo 2010 (IBGE); e pelas atualizações cartográficas obtidas em campo (IPECE).

Mapa elaborado pela Gerência de Estatística, Geografia e Informação - GEGIN do Instituto de Pesquisa e Estratégia Econômica do Ceará - IPECE (2018)