

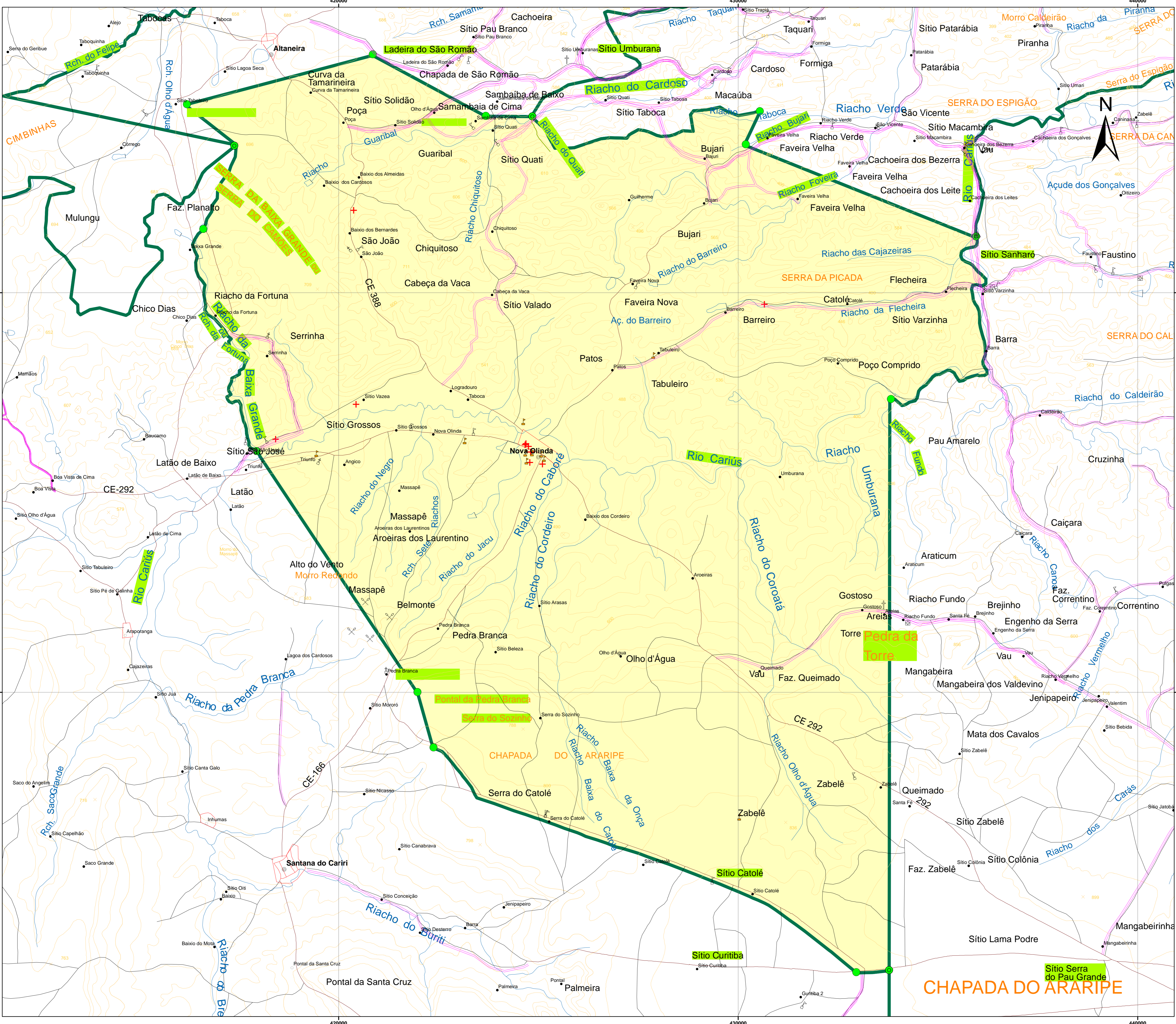
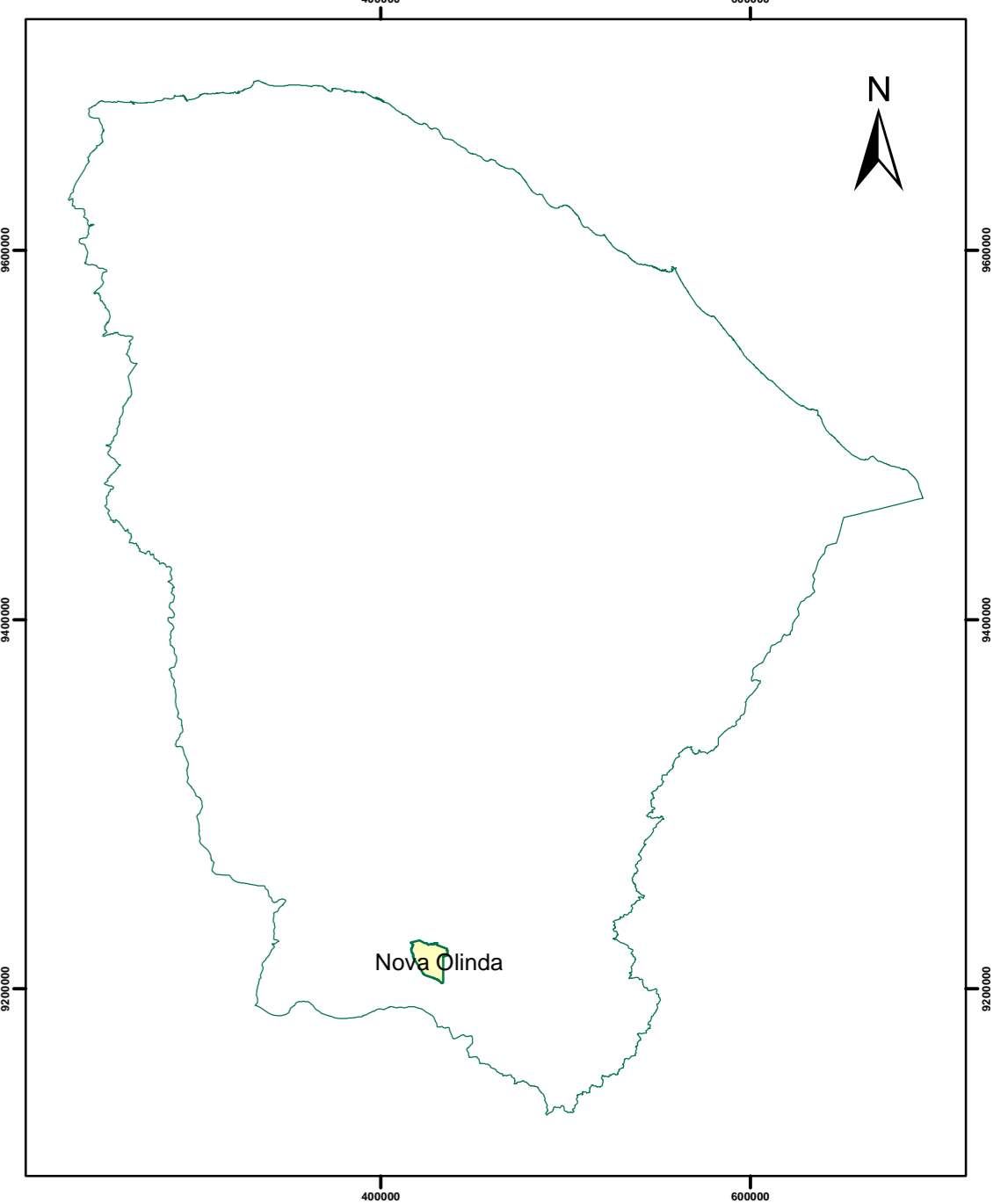
**PROJETO ATLAS DE DIVISAS MUNICIPAIS GEORREFERENCIADAS DO ESTADO DO CEARÁ**

CONVENIADOS:

PARCEIROS:

APRECE    CÂMARAS DE VEREADORES    IDACE    PREFEITURAS MUNICIPAIS    UNIÃO DOS VEREDORES E CÂMARAS DO CEARÁ

**MAPA MUNICIPAL DE NOVA OLINDA**



**Legenda**

- Limite municipal - Nova Olinda
- Limites municipais
- Ponto de Limite
- Junções de Limites
- Elementos de divisa
- Escolas Públicas - Nova Olinda
- Equipamentos de Saúde - Nova Olinda

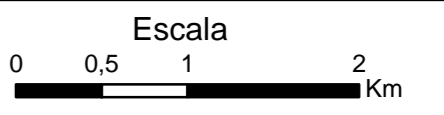
**Convenções Cartográficas**

- Caminhos / Trilhas
- Estrada Vicinal
- Rodovias
- BR 60 Prefixo de Rodovia: Federal, Estadual
- Estradas de Ferro
- Linha transmissora de energia
- Drenagem
- Espelho D'água
- Áreas Inundáveis
- Áreas Urbanas
- Campo de Pouso/Aeroporto
- Igreja/Mina

**ELEMENTOS ALTIMÉTRICOS**

- 792 Ponto Trigonométrico
- RN x 792 Referência de Nível
- B x 792 Ponto Barométrico

Cota não comprovada. Cota não comprovada + 154. Curva de Nível Média. Curva de Nível Intermediária.



Sistema de Projeção UNIVERSAL TRANSVERSA DE MERCATOR - UTM

Divisas Municipais oriunda do Convênio celebrado entre o IPECE-IBGE-ALCE. Base Cartográfica elaborada em ambiente digital pela vetorização das folhas do mapeamento da DSG/SUDENE e Imagens de satélite SPOTS.

Compilação da atualização cartográfica municipal levantadas por navegadores GPS dos projetos AGM - Arquivo Gráfico Municipal (IPLANANCE / IBGE); Contagem da População 2007 e Censo 2010 (IBGE); e pelas atualizações cartográficas obtidas em campo (IPECE).

Mapa elaborado pela Gerência de Estatística, Geografia e Informação - GEGIN do Instituto de Pesquisa e Estratégia Econômica do Ceará - IPECE (2018)