

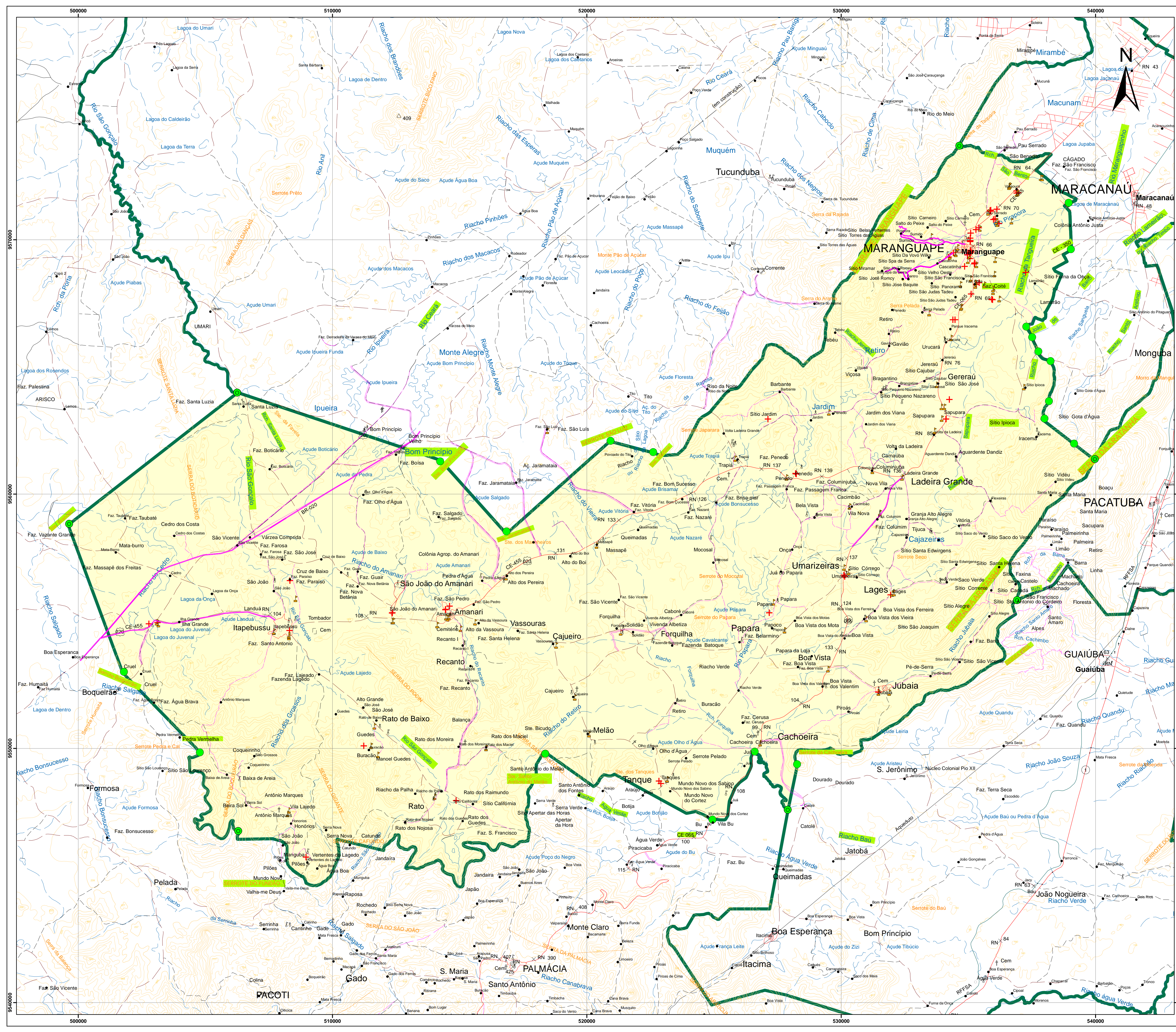
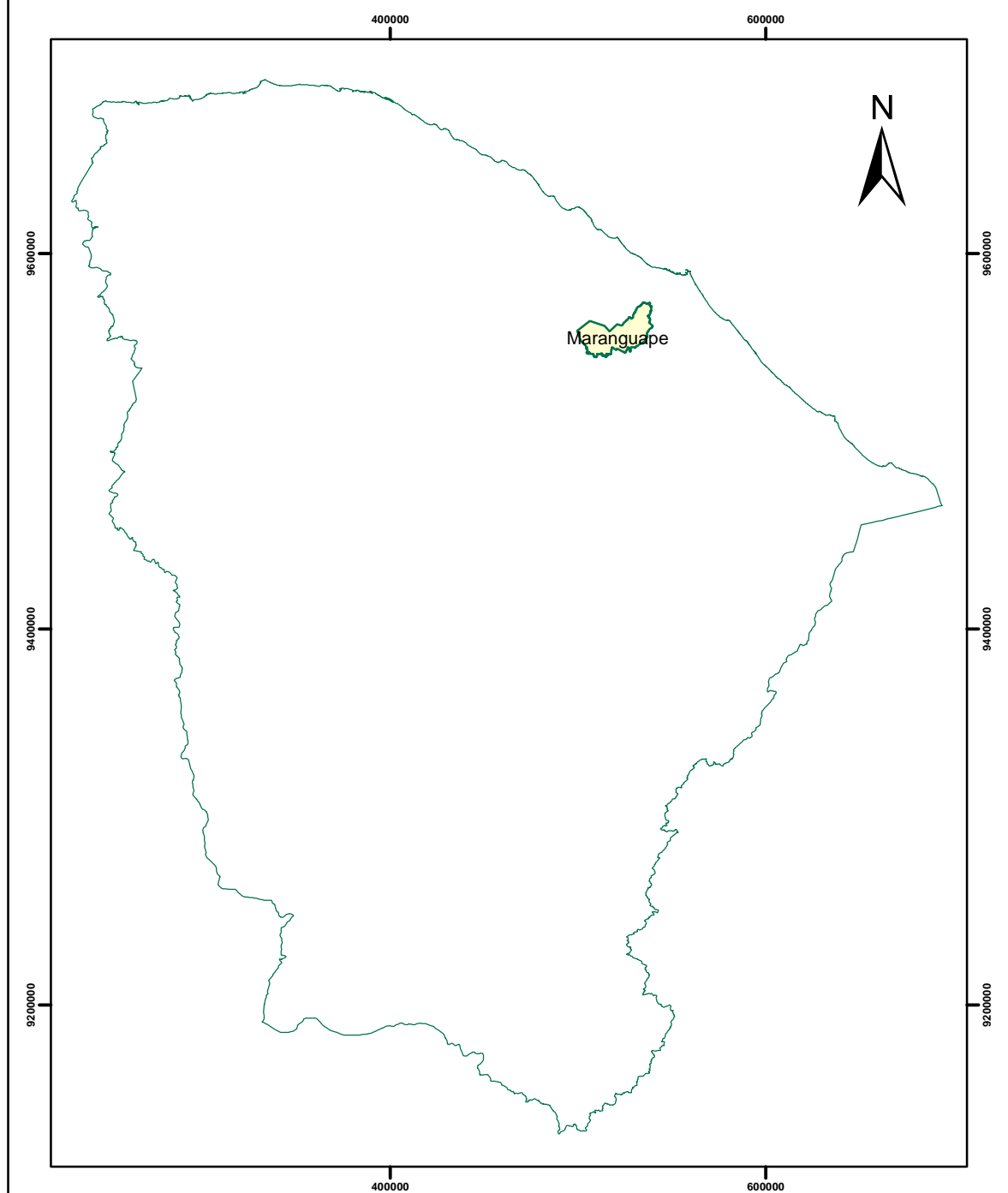
**PROJETO ATLAS DE DIVISAS MUNICIPAIS GEORREFERENCIADAS DO ESTADO DO CEARÁ**

CONVENCIADOS:

PARCEROS:

APRECE    CÂMARAS DE VEREADORES    IDACE    PREFEITURAS MUNICIPAIS    UNIÃO DOS VEREADORES E CÂMARAS DO CEARÁ

**MAPA MUNICIPAL DE MARANGUAPE**



**Legenda**

- Limite municipal - Maranguape
- Limites municipais
- Ponto de Limite
- Junções de Limites
- Elementos de divisa
- Escolas Públicas - Maranguape
- Equipamentos de Saúde - Maranguape

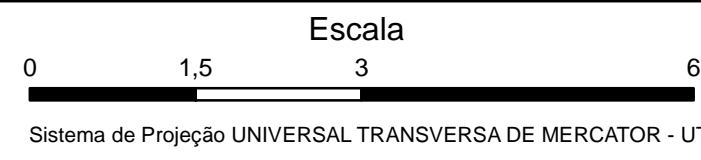
**Convenções Cartográficas**

- Caminhos / Trilhas
- Estrada Vicinal
- Rodovias
- BR 60    Prefixo de Rodovia: BR    CE    Federal, Estadual
- Estradas de Ferro
- Linha transmissora de energia
- Drenagem
- Espelho D'água
- Áreas Inundáveis
- Áreas Urbanas
- Campo de Pouso/Aeroporto
- Igreja/Mina

**ELEMENTOS ALTIMÉTRICOS**

- 792    Ponto Trigonométrico
- RN 1792    Referência de Nível
- 792    Ponto Barométrico

Cota corrigida. Cota não corrigida 781  
Curva de Nível Metros. Curva de Nível Intermediária.



Divisas Municipais oriunda do Convênio celebrado entre o IPECE-IBGE-ALCE. Base Cartográfica elaborada em ambiente digital pela vetorização das folhas do mapeamento da DSG/SUDENE e Imagens de satélite SPOT5.

Compilação da atualização cartográfica municipal levantadas por navegadores GPS dos projetos AGM - Arquivo Gráfico Municipal (IPLANCE / IBGE); Contagem da População 2007 e Censo 2010 (IBGE); e pelas atualizações cartográficas obtidas em campo (IPECE).

Mapa elaborado pela Gerência de Estatística, Geografia e Informação - GEGIN do Instituto de Pesquisa e Estatística Econômica do Ceará - IPECE (2018)