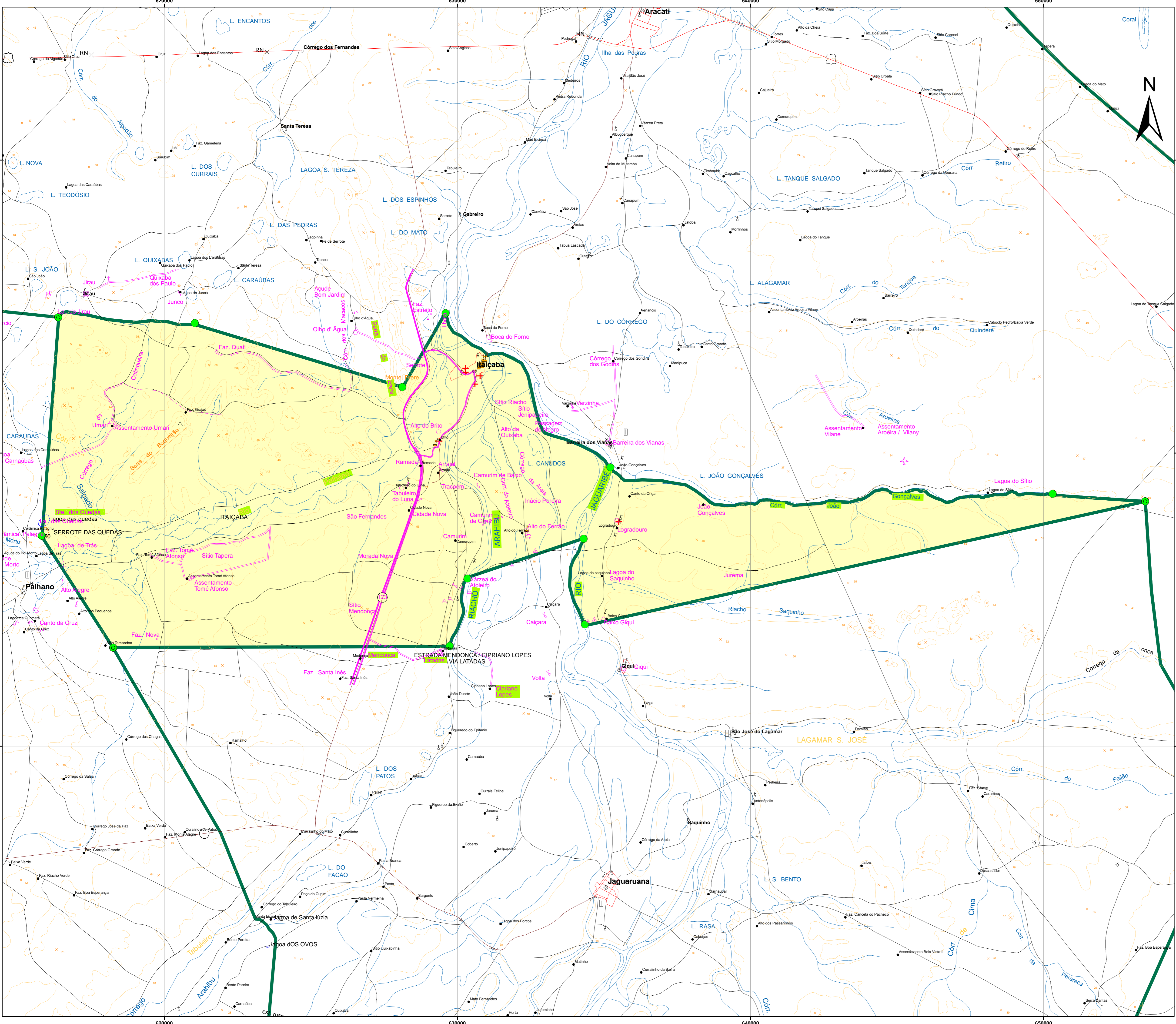
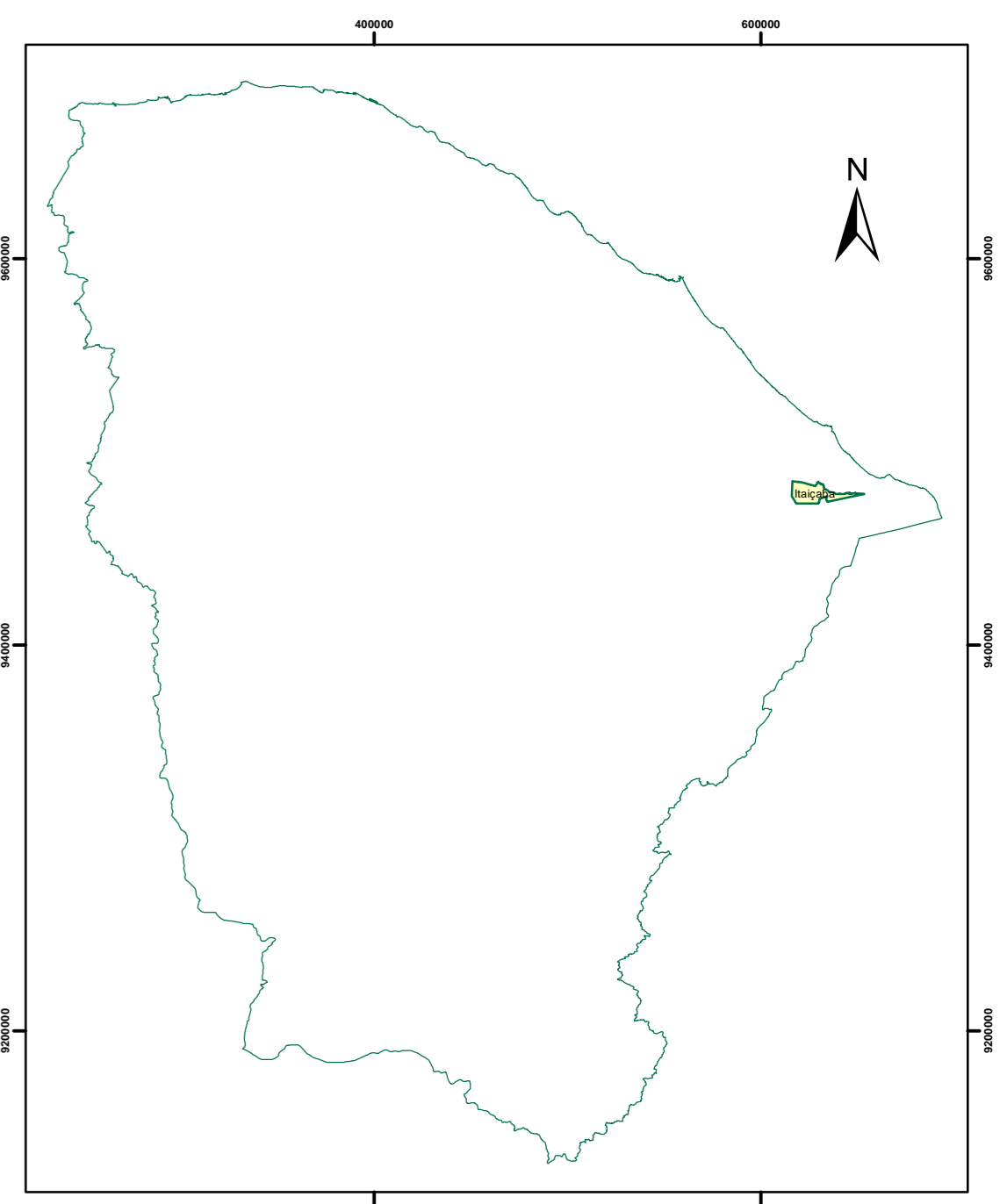


PROJETO ATLAS DE DIVISAS MUNICIPAIS GEORREFERENCIADAS DO ESTADO DO CEARÁ

CONVENIADOS:

PARCEIROS: APRECE, CÂMARAS DE VEREADORES, IDACE, PREFEITURAS MUNICIPAIS, UNIÃO DOS VEREADORES E CÂMARAS DO CEARÁ

MAPA MUNICIPAL DE ITAIÇABA



Legenda

- Limite municipal - Itaiçaba
- Limites municipais
- Pontos de Limite
- Junções de Limites
- Elementos de divisa
- Escolas Públicas - Itaiçaba
- Equipamentos de Saúde - Itaiçaba

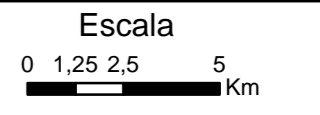
Convenções Cartográficas

- Caminhos / Trilhas
- Estrada Vicinal
- Rodovias
- Estradas de Ferro
- Linha transmissora de energia
- Drenagem
- Espelho D'água
- Áreas Inundáveis
- Áreas Urbanas
- Campo de Pouso/Aeroporto
- Igreja/Mina

ELEMENTOS ALTIMÉTRICOS

- Ponto Trigonométrico
- Referência de Nível
- Ponto Barométrico

Cota comprovada. Cota não comprovada. Curva de Nível Mestre. Curva de Nível Intermediária.



Sistema de Projeção UNIVERSAL TRANSVERSA DE MERCATOR - UTM

Divisas Municipais oriunda do Convênio celebrado entre o IPECE-IBGE-ALCE. Base Cartográfica elaborada em ambiente digital pela vetorização das folhas do mapeamento da DSG/SUDENE e Imagens de satélite SPOT5.

Compilação da atualização cartográfica municipal levantadas por navegadores GPS dos projetos AGM - Arquivo Gráfico Municipal (IPLANCE / IBGE); Contagem da População 2007 e Censo 2010 (IBGE); e pelas atualizações cartográficas obtidas em campo (IPECE).

Mapa elaborado pela Gerência de Estatística, Geografia e Informação - GEGIN do Instituto de Pesquisa e Estratégia Econômica do Ceará - IPECE (2018)