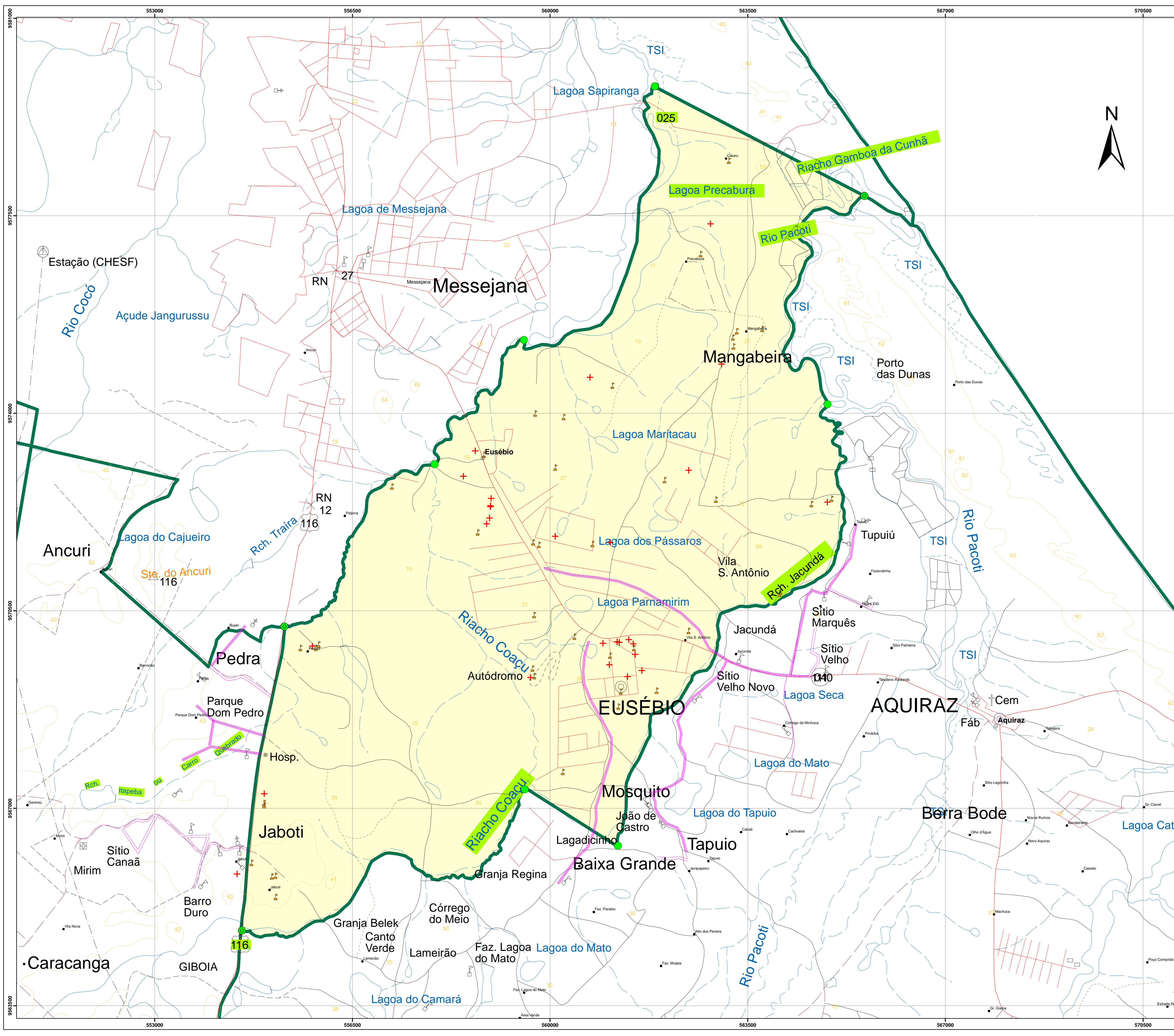
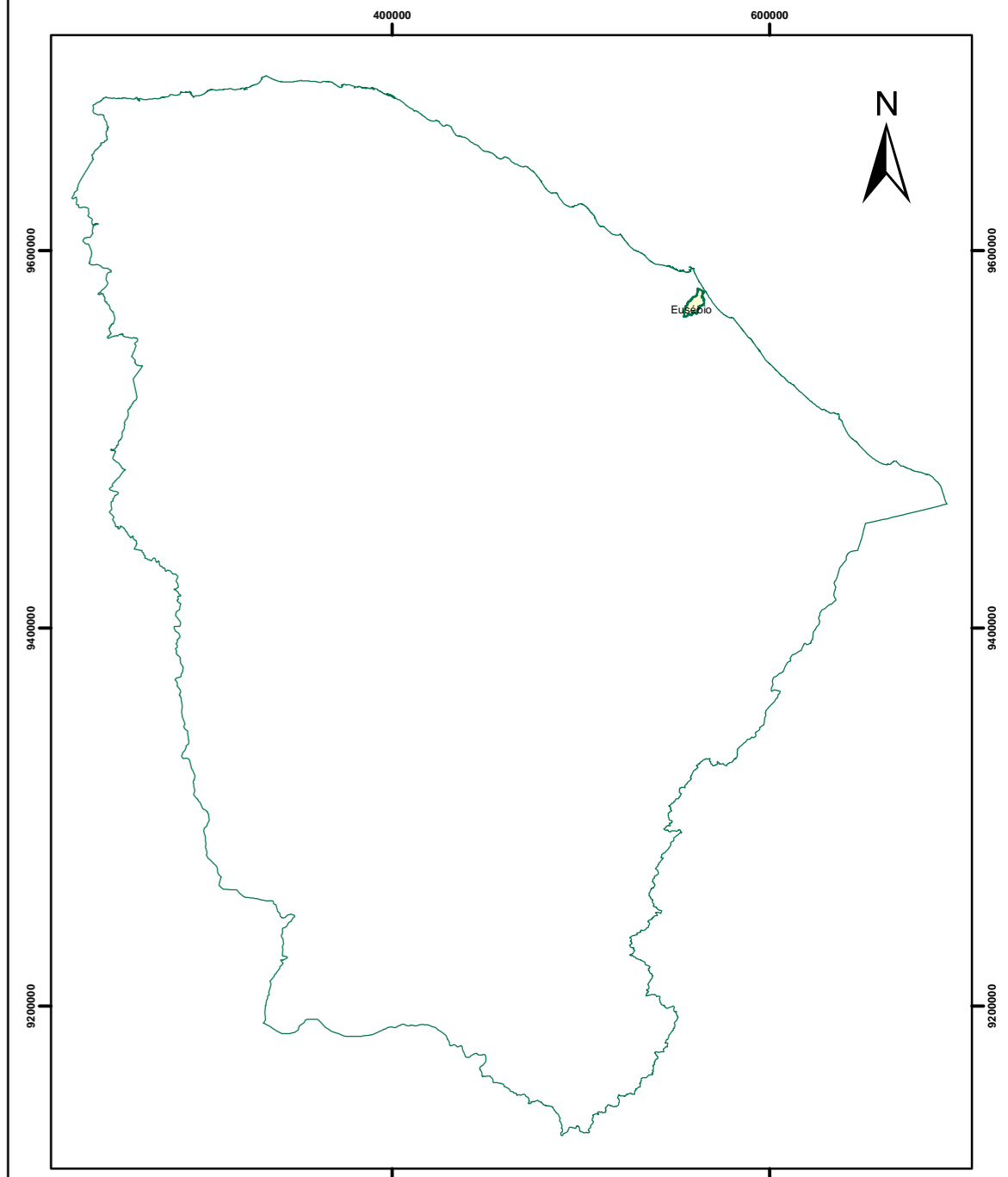


**PROJETO ATLAS DE DIVISAS MUNICIPAIS
GEORREFERENCIADAS DO ESTADO DO CEARÁ**

CONVENIADOS:

PARCEIROS:

MAPA MUNICIPAL DE EUSÉBIO



Legenda

- Limite municipal - Eusébio
- Limites municipais
- Ponto de Limite
- Junções de Limites
- Elementos de divisa
- Equipamentos de Saúde - Eusébio

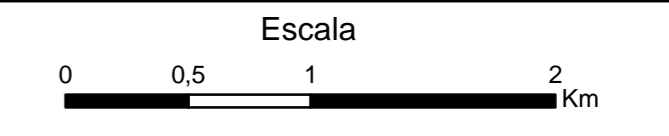
Convenções Cartográficas

- Caminhos / Trilhas
- Estrada Vicinal
- Rodovias
- 82 60 Prefixo de Rodovia: BR CE Federal, Estadual
- Estradas de Ferro
- AT Linha transmissora de energia
- Drenagem
- Espelho Dágua
- Áreas Inundáveis
- Áreas Urbanas
- Campo de Pousio/Aeroporto
- Igreja/Mina

ELEMENTOS ALTIMÉTRICOS

- 792 Ponto Trigonométrico
- RN x 792 Referência de Nível
- 792 Ponto Barométrico

Cota comprovada. Cota não comprovada. Curva de Nível Mestra. Curva de Nível Intermediária.



Sistema de Projeção UNIVERSAL TRANSVERSA DE MERCATOR - UTM

Divisas Municipais oriunda do Convênio celebrado entre o IPECE-IBGE-ALCE. Base Cartográfica elaborada em ambiente digital pela vetorização das folhas do mapeamento da DSG/SUDENE e Imagens de satélite SPOTS.

Compilação da atualização cartográfica municipal levantadas por navegadores GPS dos projetos IBGE - Arquivo Gráfico Municipal (IPLANANCE / IBGE); Contagem da População 2007 e Censo 2010 (IBGE); e pelas atualizações cartográficas obtidas em campo (IPECE).

Mapa elaborado pela Gerência de Estatística, Geografia e Informação - GEGIN do Instituto de Pesquisa e Estratégia Econômica do Ceará - IPECE (2018)