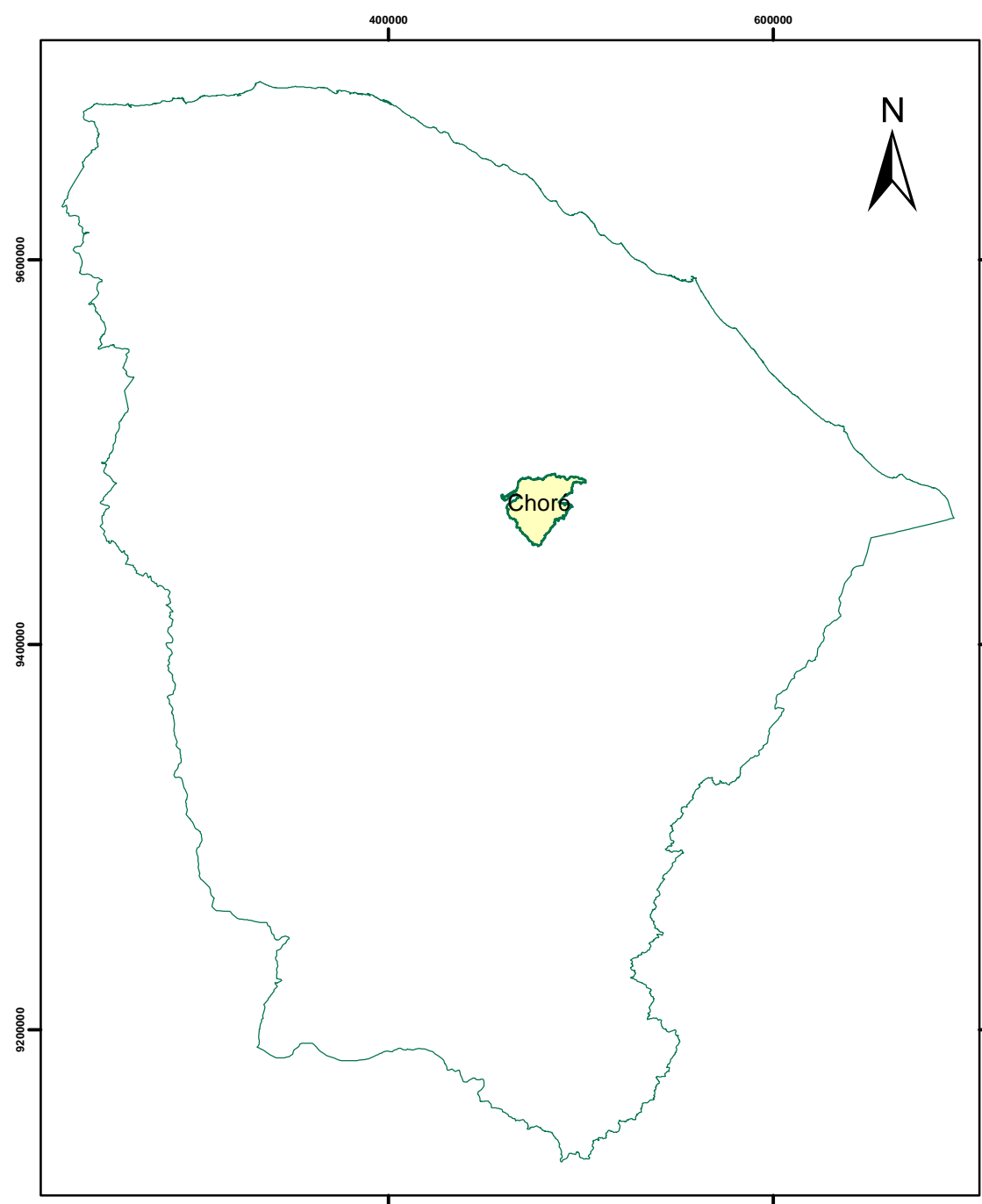


**PROJETO ATLAS DE DIVISAS MUNICIPAIS GEORREFERENCIADAS DO ESTADO DO CEARÁ**



CONVENIADOS: APRECE, CÂMARAS DE VEREADORES, IDACE, PREFEITURAS MUNICIPAIS, UNIÃO DOS VEREADORES E CÂMARAS DO CEARÁ

**MAPA MUNICIPAL DE CHORÓ**



**Legenda**

- Limite municipal - Choró
- Limites municipais
- Ponto de Limite
- Junções de Limites
- Elementos de divisa
- Escolas Públicas - Choró
- Equipamentos de Saúde - Choró

**Convenções Cartográficas**

- Caminhos / Trilhas
- Estrada Vicinal
- Rodovias
- Estradas de Ferro
- BR 60 Prefixo de Rodovia: Federal, Estadual
- Linhas de Energia
- Drenagem
- Espelho D'água
- Áreas Inundáveis
- Áreas Urbanas
- Campo de Pousos/Aeroporto
- Igreja/Mina

**ELEMENTOS ALTIMÉTRICOS**

- 792 Ponto Trigonométrico
- RN X 792 Referência de Nível
- X 792 Ponto Barométrico

Cota comprovada. Cota não comprovada 15X. Curva de Nível Metálica. Curva de Nível Intermediária.

**Escala**

0 1 2 4 Km

Sistema de Projeção UNIVERSAL TRANSVERSA DE MERCATOR - UTM  
Datum SAD - 69

Divisas Municipais oriunda do Convênio celebrado entre o IPECE-IBGE-ALCE. Base Cartográfica elaborada em ambiente digital pela vetorização das folhas do mapeamento da DSG/SUDENE e Imagens de satélite SPOT5.

Compilação da atualização cartográfica municipal levantadas por navegadores GPS dos projetos AGM - Arquivo Gráfico Municipal (IPLANCE / IBGE); Contagem da População 2007 e Censo 2010 (IBGE); e pelas atualizações cartográficas obtidas em campo (IPECE).

Mapa elaborado pela Gerência de Estatística, Geografia e Informação - GEGIN do Instituto de Pesquisa e Estratégia Econômica do Ceará - IPECE (2018)

