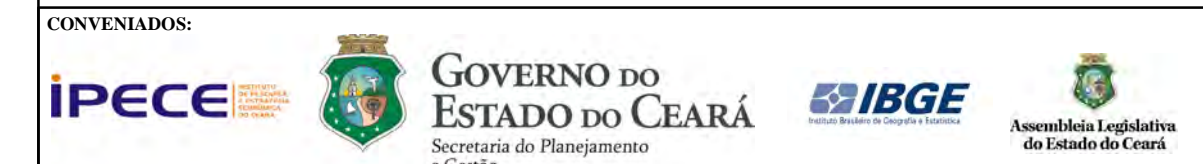
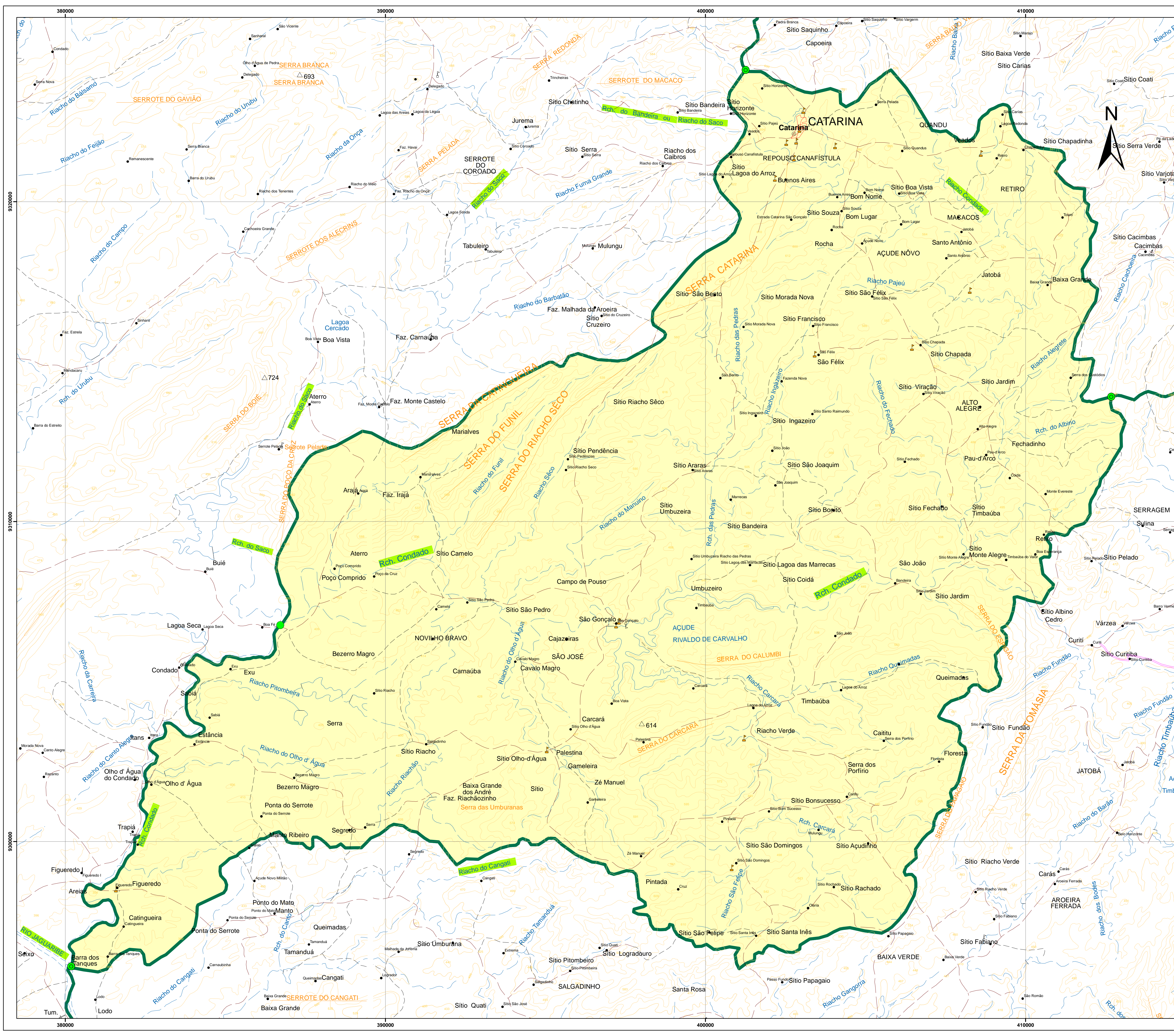
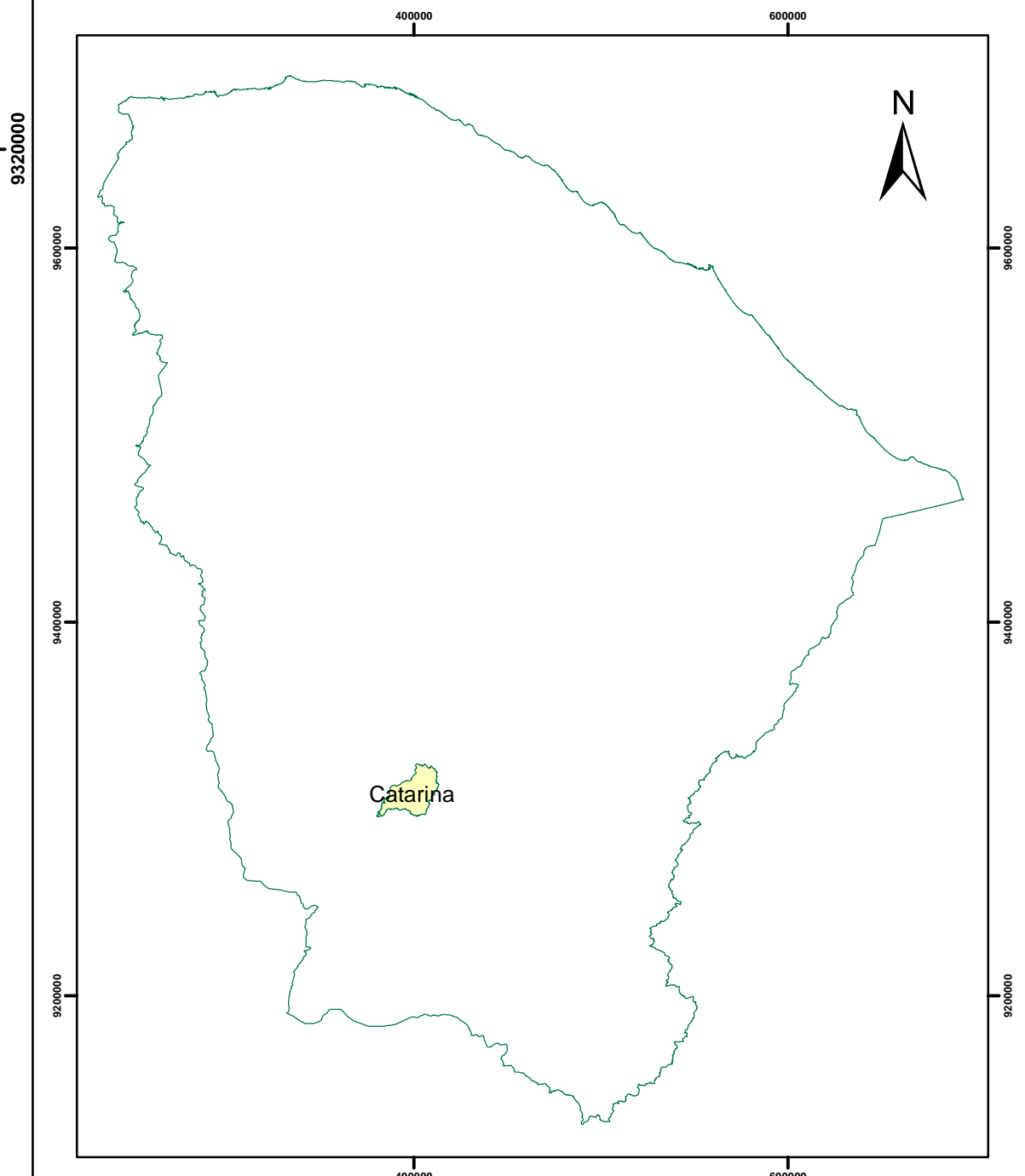


**PROJETO ATLAS DE DIVISAS MUNICIPAIS
GEORREFERENCIADAS DO ESTADO DO CEARÁ**



PARCEIROS: APRECE, CÂMARAS DE VEREDORES, IDACE, PREFEITURAS MUNICIPAIS, UNIÃO DOS VEREDADORES E CÂMARAS DO CEARÁ

MAPA MUNICIPAL DE CATARINA



Legenda

- Limite municipal - Catarina
- Limites municipais
- Ponto de Limite
- Junções de Limites
- Elementos de divisa
- ⌂ Escolas Públicas - Catarina
- + Equipamentos de Saúde - Catarina

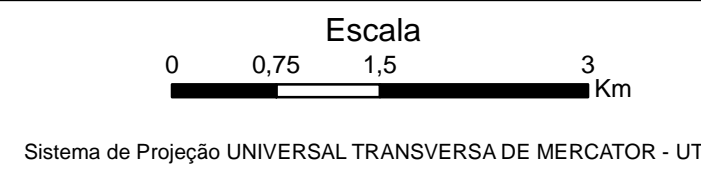
Convenções Cartográficas

- Caminhos / Trilhas
- Estrada Vicinal
- Rodovias
- Estradas de Ferro
- Linha transmissora de energia
- Drenagem
- Espelho D'água
- Áreas Inundáveis
- Áreas Urbanas
- ✈ Campo de Pouso/Aeroporto
- ⛎ Igreja/Mina

ELEMENTOS ALTIMÉTRICOS

- △ 722 Ponto Trigonométrico
- RN X 192 Referência de Nível
- B X 792 Ponto Barométrico

Cota comprovada. Cota não comprovada 100x.
Curva de Nível Mestre. Curva de Nível Intermediária



Sistema de Projeção UNIVERSAL TRANSVERSA DE MERCATOR - UTM

Divisas Municipais oriunda do Convênio celebrado entre o IPECE-IBGE-ALCE.
Base Cartográfica elaborada em ambiente digital pela vetorização das folhas do mapeamento da DSG/SUDENE e Imagens de satélite SPOTS.

Compilação da atualização cartográfica municipal levantadas por navegadores GPS dos projetos AGM - Arquivo Gráfico Municipal (IPLANÇ / IBGE);
Contagem da População 2007 e Censo 2010 (IBGE);
e pelas atualizações cartográficas obtidas em campo (IPECE).

**Mapa elaborado pela Gerência de Estatística, Geografia e Informação - GEGIN
do Instituto de Pesquisa e Estratégia Econômica do Ceará - IPECE (2018)**