

GESTÃO PARA RESULTADOS

Novo modelo do Estado do Ceará



**GOVERNO DO
ESTADO DO CEARÁ**
Secretaria do Planejamento e Gestão

Fortaleza, novembro de 2018

Programação

O histórico da GpR no Ceará

O desenho do “novo” Modelo

A estratégia de implantação

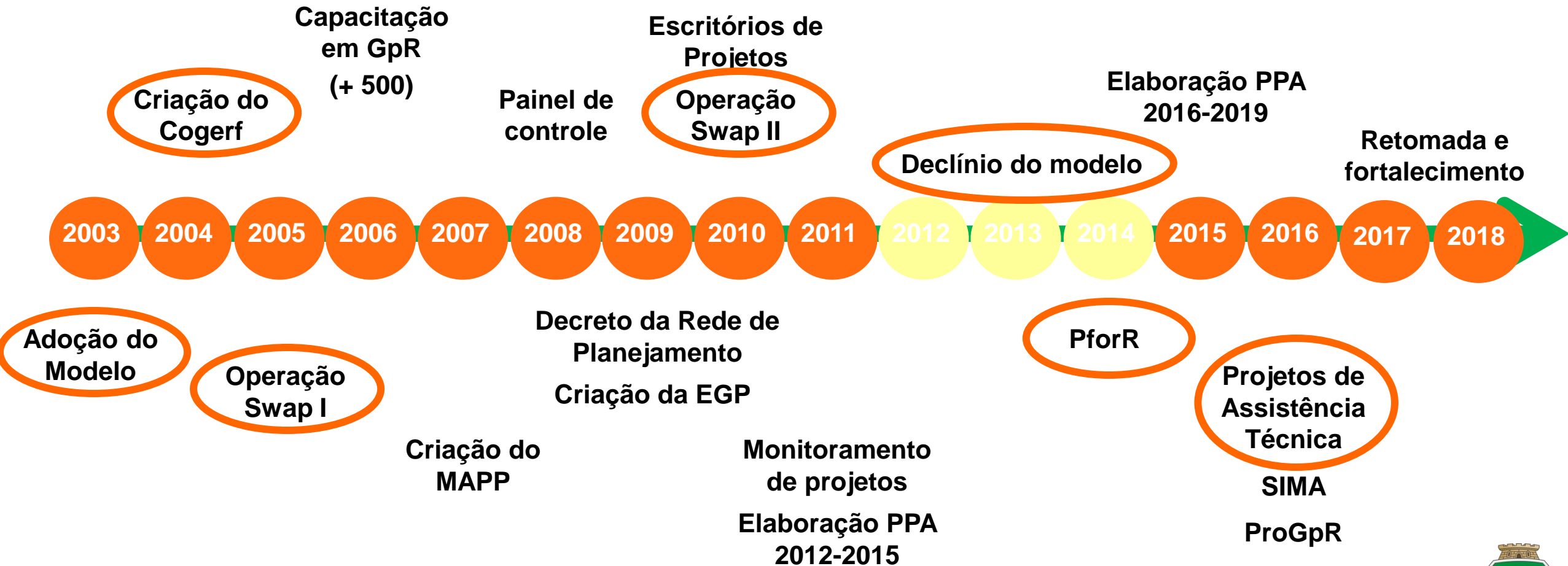
A preparação e o processo de implantação

Destaques e desafios do modelo de GpR do Ceará



O HISTÓRICO DA GPR NO CEARÁ

Histórico do Modelo de GpR no Ceará



Fortalecimento do Modelo de GpR

Indicador: Número de órgãos adotando formalmente o modelo de Gestão para Resultados.

Metas:

- Regulamentação do Modelo
- Seis órgãos adotando o Modelo

Projeto de Assistência Técnica:

Fortalecimento do Modelo de Gestão para Resultados do Estado do Ceará.

Consultoria contratada: Macroplan



O DESENHO DO “NOVO” MODELO

Evolução do Modelo



1º Estágio

AVALIAÇÃO DA EVOLUÇÃO
RECENTE E DA SITUAÇÃO ATUAL DA
GESTÃO PARA RESULTADOS NO
CEARÁ



COMO VAMOS CHEGAR LÁ?

MODELO DE OPERACIONALIZAÇÃO
DOS AJUSTES NECESSÁRIOS NO
GESTÃO PARA RESULTADOS



AONDE QUEREMOS CHEGAR

DESENHO IDEALIZADO DO MODELO
DE GESTÃO PARA RESULTADOS
(HORIZONTE 2026) BOM BASE EM
BOAS PRÁTICAS MAPEADAS NO
BRASIL E NO MUNDO



Benchmarking de Práticas de Gestão Pública

CASOS INTERNACIONAIS			CASOS NACIONAIS		
1	REINO UNIDO		7	GOVERNO DE MINAS GERAIS	
2	CANADÁ		8	GOVERNO DO ESPÍRITO SANTO	
3	AUSTRÁLIA		9	GOVERNO DE PERNAMBUCO	
4	NOVA ZELÂNDIA		10	PREFEITURA DE BELO HORIZONTE	
5	CHILE		11	PREFEITURA DO RIO DE JANEIRO	
6	COLÔMBIA		12	GOVERNO DE SÃO PAULO	



Visão de Futuro do Modelo de GpR

Em 2026 a Gestão para Resultados estará disseminada como **modelo de gestão predominante em todo o Governo do Estado do Ceará** e praticada como rotina segundo **sete princípios fundamentais** e operacionalizada em **quatro dimensões**.



Os sete princípios da GpR



As quatro dimensões da GpR Ceará

1 Visão
Estratégica e
Escolha de
Prioridades

2 Monitoramento
e Avaliação
Sistemáticos

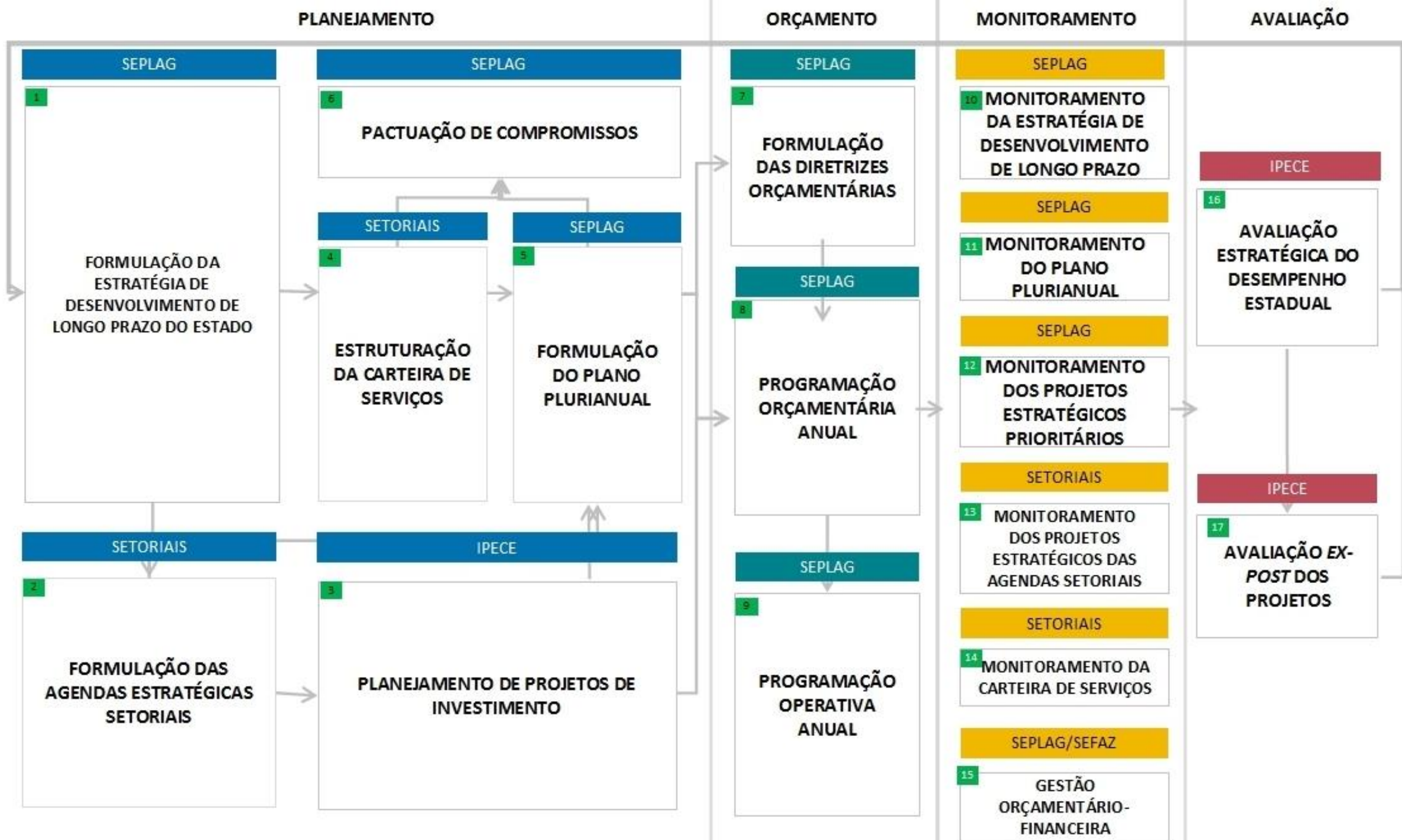
4 Governança
Orientada para
Resultados

3 Gestão e
Desenvolvimento
de Pessoas



O Ciclo da Gestão Estratégica





1º ESTÁGIO

2016-2018

- Preenchimento de lacunas estratégicas e eliminação ou mitigação de deficiências agudas na GpR, com foco nas prioridades estratégicas do Governo atual e posterior avaliação preliminar do novo modelo de GpR adotado no Ceará

2º ESTÁGIO

2019-2022

- Consolidação dos ajustes do estágio anterior e expansão da “nova plataforma” da GpR para todas as Secretarias e órgãos da administração indireta com atuação finalística. Estímulo à adoção do modelo de GpR pelo Poder Judiciário e pelas Prefeituras dos 9 municípios mais populosos do Ceará, com população > 100 mil habitantes

3º ESTÁGIO

2023-2026

- Aprimoramento metodológico e tecnológico da GpR (upgrade no modelo vigente) e expansão para todos os órgãos do Governo. Disseminação do modelo no Poder Judiciário e nos 36 municípios com população > 50 mil habitantes. Avaliação de impacto e certificação do modelo em sua totalidade

1º ESTÁGIO

2016-2018

- Preenchimento de lacunas estratégicas e eliminação ou mitigação de deficiências agudas na GpR, com foco nas prioridades estratégicas do Governo atual e posterior avaliação preliminar do novo modelo de GpR adotado no Ceará

2º ESTÁGIO

2019-2022

- **Consolidação dos ajustes do estágio anterior e expansão da “nova plataforma” da GpR para todas as Secretarias e órgãos da administração indireta com atuação finalística. Estímulo à adoção do modelo de GpR pelo Poder Judiciário e pelas Prefeituras dos 9 municípios mais populosos do Ceará, com população > 100 mil habitantes**

3º ESTÁGIO

2023-2026

- Aprimoramento metodológico e tecnológico da GpR (upgrade no modelo vigente) e expansão para todos os órgãos do Governo. Disseminação do modelo no Poder Judiciário e nos 36 municípios com população > 50 mil habitantes. Avaliação de impacto e certificação do modelo em sua totalidade

1º ESTÁGIO

2016-2018

- Preenchimento de lacunas estratégicas e eliminação ou mitigação de deficiências agudas na GpR, com foco nas prioridades estratégicas do Governo atual e posterior avaliação preliminar do novo modelo de GpR adotado no Ceará

2º ESTÁGIO

2019-2022

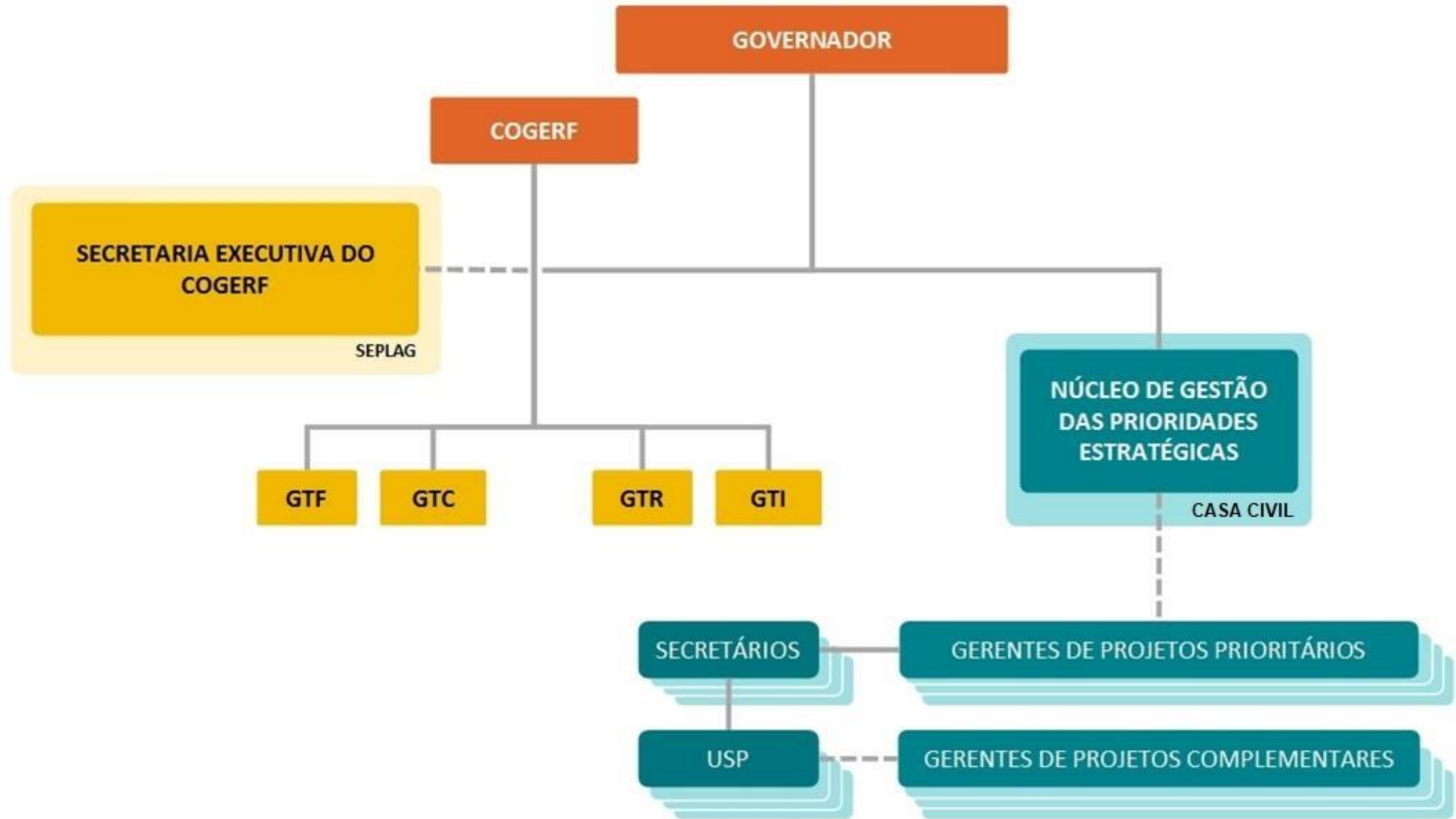
- Consolidação dos ajustes do estágio anterior e expansão da “nova plataforma” da GpR para todas as Secretarias e órgãos da administração indireta com atuação finalística. Estímulo à adoção do modelo de GpR pelo Poder Judiciário e pelas Prefeituras dos 9 municípios mais populosos do Ceará, com população > 100 mil habitantes

3º ESTÁGIO

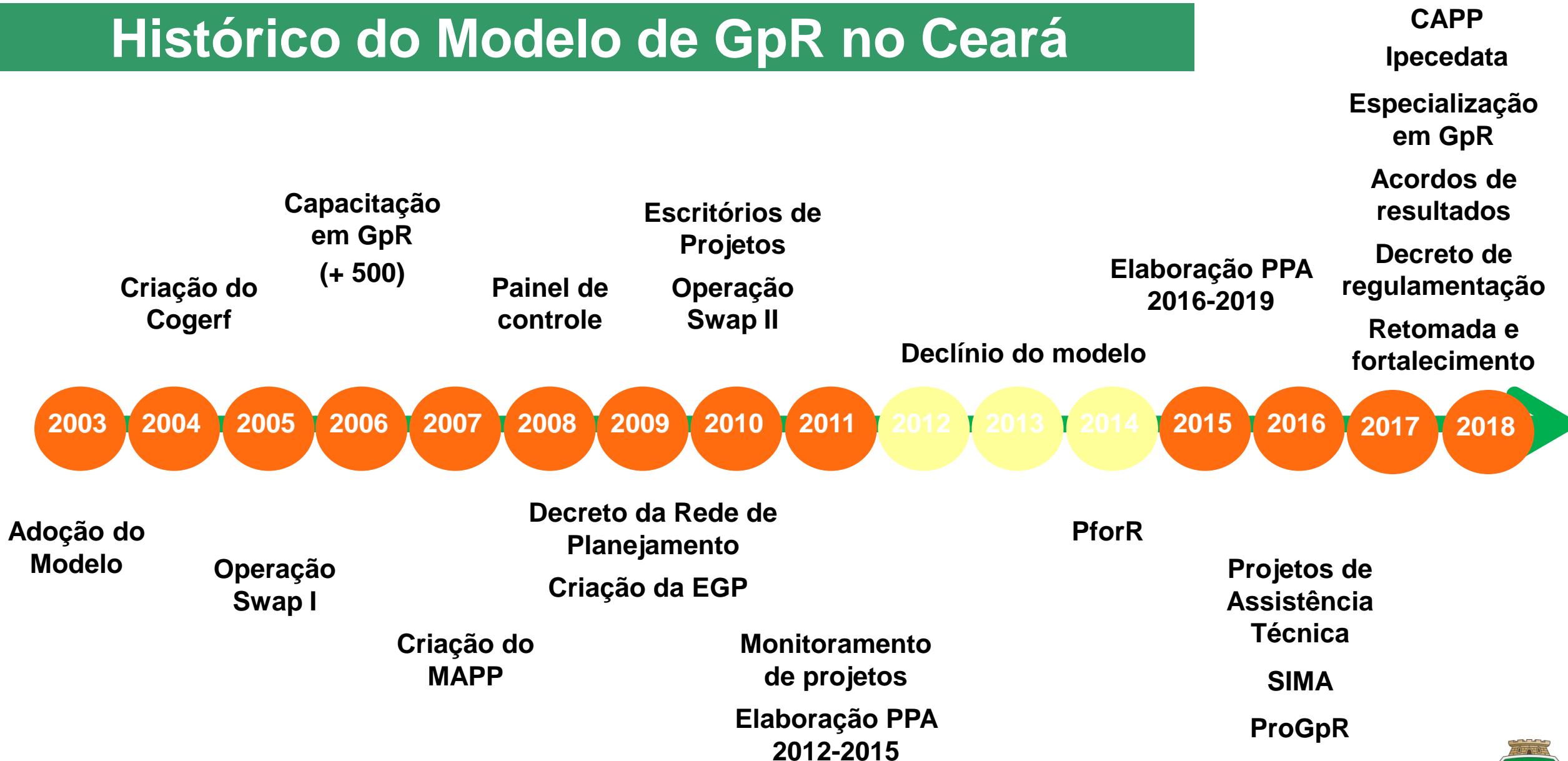
2023-2026

- Aprimoramento metodológico e tecnológico da GpR (upgrade no modelo vigente) e expansão para todos os órgãos do Governo. Disseminação do modelo no Poder Judiciário e nos 36 municípios com população > 50 mil habitantes. Avaliação de impacto e certificação do modelo em sua totalidade

A estrutura de Governança do Modelo



Histórico do Modelo de GpR no Ceará



A ESTRATÉGIA DE IMPLANTAÇÃO

Diretrizes para a implantação

- Faseamento da implantação
- Gestão da resistência à mudança
- Sustentação de clima favorável e foco no modelo proposto
- Plano de capacitação
- Plano de comunicação

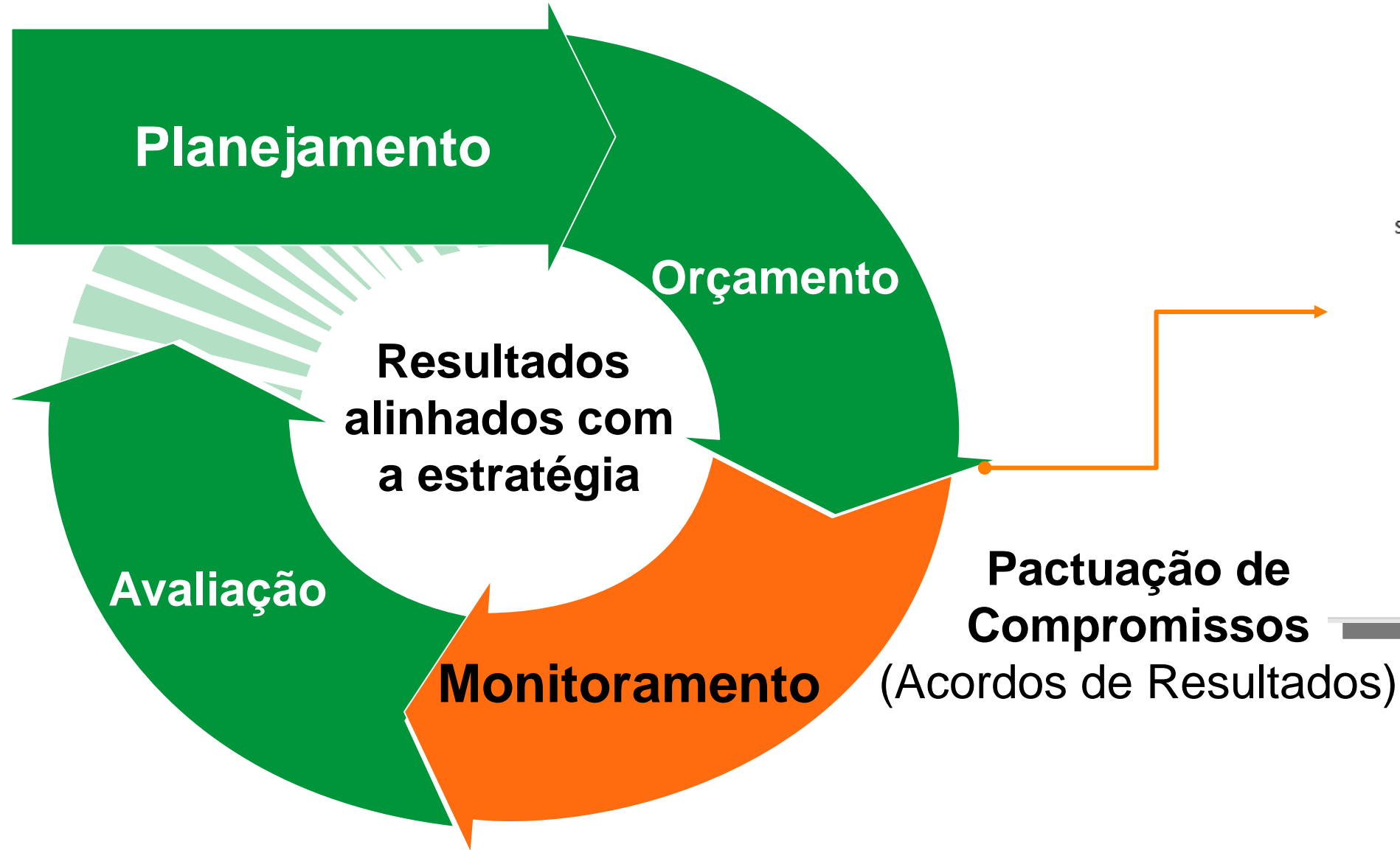


Organização das ondas de Implantação

	Grupo 1	Grupo 2	Grupo 3	Grupo 4	Grupo 5
Acolhedor / Pacífico / Gestão	SSPDS	SDA	SEJUS	STDS CGD SPD	GABGOV VICEGOV CASA CIVIL
Oportunidades / Conhecimento / Gestão	SEINFRA SEDUC	SDE SETUR SEAPA	SECULT SECITECE		SEFAZ CEE
Sustentável / Saudável / Gestão	SESA SRH SEMA		SCIDADES	SESPORTE	SEPLAG CGE PGE



Alinhamento dos resultados à estratégia



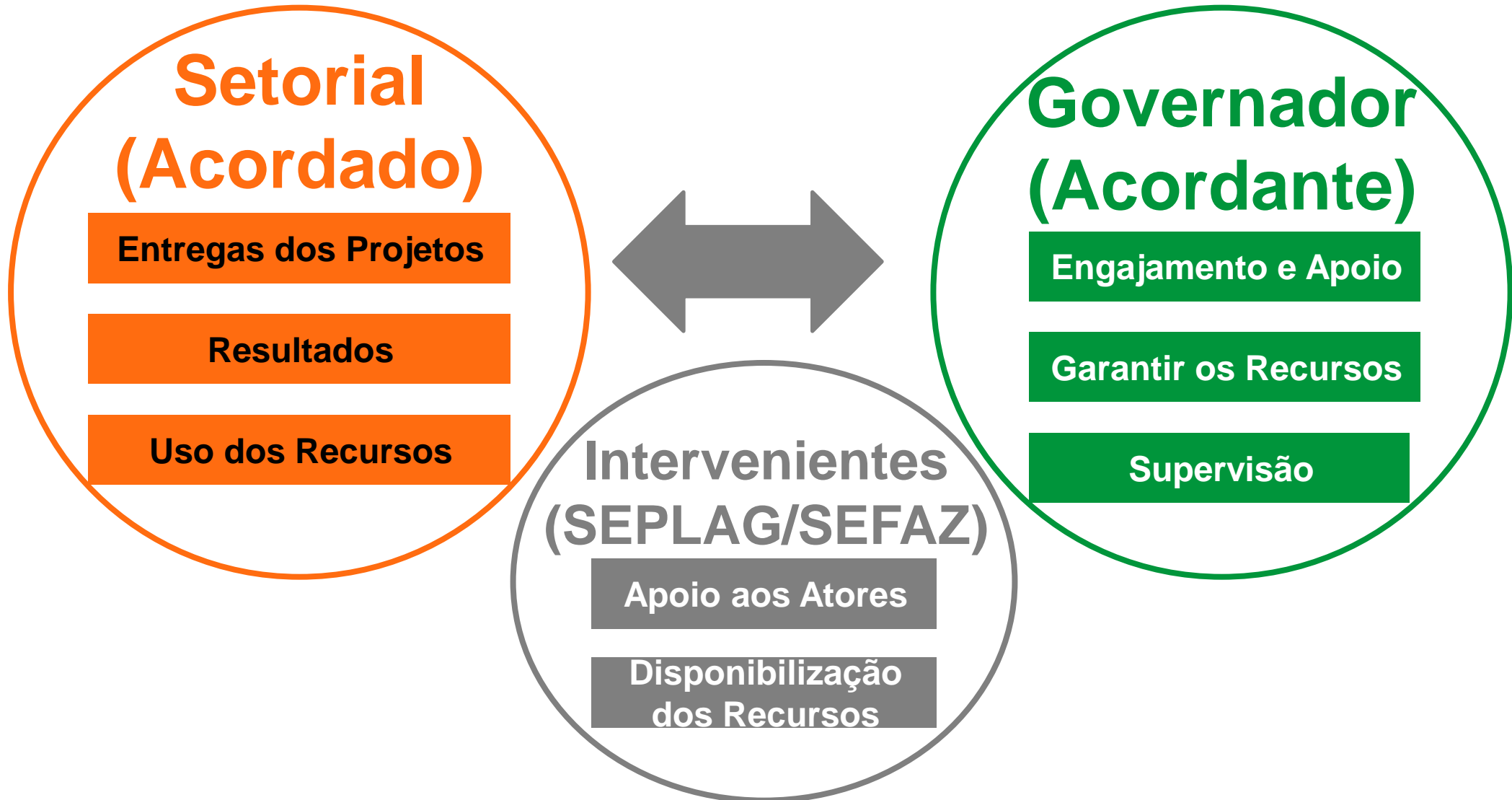
GOVERNO DO ESTADO DO CEARÁ
ACORDO DE RESULTADOS
SECRETARIA DA EDUCAÇÃO - SEDUC

PRIORIDADES PARA O ANO DE 2017

FORTALEZA - CE
DEZEMBRO DE 2016



Atores do Acordo de Resultados



DESTAQUES DO MODELO DE GPR DO CEARÁ

Destques do Modelo de GpR do Ceará

❑ Institucionalização

Modelo é previsto na Lei de Gestão do Poder Executivo (Lei Nº 13.875, de 7 de fevereiro de 2007) e foi regulamentado por decreto (Decreto Nº 32.216, de 08 de maio de 2017).



Destques do Modelo de GpR do Ceará

❑ Alinhamento e integração com os instrumentos de planejamento legais (PPA, LDO e LOA) e gerenciais (POA)

Os acordos de resultados estão alinhados no nível estratégico ao PPA (resultados e indicadores), no nível tático-operacional à LDO (definição de diretrizes) e à LOA (alocação prioritária de recursos orçamentários) e no nível operacional à POA (alocação de recursos financeiros).



Destques do Modelo de GpR do Ceará

❑ Estrutura de Governança

O Cogerf, regulamentado pelo Decreto n° 32.173, de 22 de março de 2017, é formado pelos secretários titulares da Seplag (coordenador), Sefaz, CGE, Casa Civil e PGE.



Destques do Modelo de GpR do Ceará

Possui quatro grupos técnicos de assessoramento:

- GTR (resultados), coordenado pela Seplag
- GTF (fiscal), coordenado pela Sefaz
- GTC (contas), coordenado pela CGE
- GTI (investimento), coordenado pelo Ipece e Seplag.



Destques do Modelo de GpR do Ceará

- ❑ Coordenação e integração (trabalho em rede)

Os trabalhos da GpR, assim como os demais processos do Ciclo da Gestão Estratégica, são coordenados pela Seplag e executados pelas equipes técnicas da Rede Estadual de Planejamento, instituída pelo Decreto N° 29.017, de 08 de outubro de 2009.



Destques do Modelo de GpR do Ceará

❑ Transparência, participação e controle social

Os acordos de resultados encontram-se disponíveis no site da Seplag para consulta pública.

Aprimoramento da participação cidadã no planejamento e monitoramento de planos, políticas e projetos (**Sistema Cearense de Participação Cidadã**).

Desenvolvimento da Consulta Pública do PPA.





PLANEJAMENTO

Gestão para Resultados

Acordos de Resultados

Projeto de Fortalecimento do Modelo de GPR

Projeto de Apoio ao Fortalecimento da Participação Cidadã

Rede de Planejamento

▼ Arquivos de Anos Anteriores

Monitoramento GPR 2012

Desempenho Setorial 2011

Desempenho Setorial 2010

Desempenho Setorial 2009

Relatório de Produto/Resultado

Destques do Modelo de GpR do Ceará

- ❑ Integração com ações e processos de outras áreas

Além dos processos de planejamento e orçamento, outras ações e processos já estão se alinhando ao Modelo de GpR:

- Modelo de Gestão por Processos
- Gratificação por desempenho (Decreto N° 32.877, de 12 de novembro de 2018)



Destques do Modelo de GpR do Ceará

- Governo Digital, projeto voltado ao desenvolvimento de soluções de TI para melhorar a produtividade do governo
- Avaliação de Políticas Públicas: Centro de Análise de Dados e Avaliação de Políticas Públicas (CAPP), Ipecedata e Big Data Ceará



Destques do Modelo de GpR do Ceará

❑ Formação continuada

A Escola de Gestão Pública do Estado do Ceará exerce um importante papel na implementação do Modelo de GpR:

- Programa de Formação Continuada em Gestão para Resultados (ProGpR), voltado para as áreas de planejamento; e
- Programa de Formação de Gestores Públicos (PFGP).



DESAFIOS DO MODELO DE GPR NA GESTÃO 2019- 2022

Desafios do Modelo de GpR do Ceará

- ❑ Expansão do modelo para todas as secretarias (finalísticas e meio)
- ❑ Adoção do modelo pelos outros poderes e pelos principais municípios cearenses
- ❑ Aprimoramento da aplicação da cadeia de valor da GpR (planejamento e orçamento para resultados)
- ❑ Aplicação do novo modelo de monitoramento de resultados



Desafios do Modelo de GpR do Ceará

- ❑ Alinhamento estratégico com o Ceará 2050
- ❑ Alinhamento da nova estrutura ao planejamento estratégico
- ❑ Formação para os novos membros da Rede Estadual de Planejamento e demais gestores públicos
- ❑ Aperfeiçoamento / desenvolvimento das soluções de TI
- ❑ Implementação da avaliação de políticas públicas
- ❑ Implementação da Gestão do Investimento Público



Muito obrigado pela atenção!

Avilton Júnior

Coordenador de Planejamento, Orçamento e Gestão

3101.4524 / 4525

avilton.junior@seplag.ce.gov.br

