

Resultados da Linha de Base do PADIN

Flávio Cunha

Universidade Rice

Laboratório de Políticas Públicas do Texas

PADIN: Dados que Mensuram Sucesso

Escala de Desenvolvimento Infantil

- Objetivo 1 do PADIN: melhorar desenvolvimento das habilidades cognitivas e sócio-emocionais de crianças que estejam na idade alvo do programa. **Escala Ages & Stages.**

Qualidade do Ambiente Familiar

- Objetivo 2 do PADIN: Melhorar a qualidade da interação entre pais e crianças. **Escala HOME.**

PADIN: Dados que Mensuram Razão do Sucesso

Percepção do Papel da Família no Desenvolvimento Infantil

- Por que algumas famílias investem tanto em suas crianças e outras investem tão pouco?
- O PADIN altera percepção da família que, por sua vez, melhora o ambiente familiar e, conseqüentemente, o desenvolvimento infantil?

PADIN: Qual o Grupo de Comparação?

- Um estudo rigoroso de avaliação de impacto requer dois grupos de indivíduos que, idealmente, devem ser idênticos:
 - **Grupo de Tratamento:** grupo de indivíduos que recebe a intervenção através da política pública.
 - **Grupo de Controle:** grupo de indivíduos que não recebe a intervenção através da política pública.
- É extremamente difícil avaliar impacto de uma política só com o Grupo de Tratamento.

PADIN: Como Gerar Grupos de Controle e Tratamento Similares?

- **Loteria:** É beneficiado pela política pública os que residirem em setores censitários sorteados.
- **Este procedimento:**
 - Respeita a restrição orçamentária do programa.
 - Gera grupos de controle e tratamento que são similares.
 - Permite avaliação de impacto do programa sem viés.

Ages & Stages

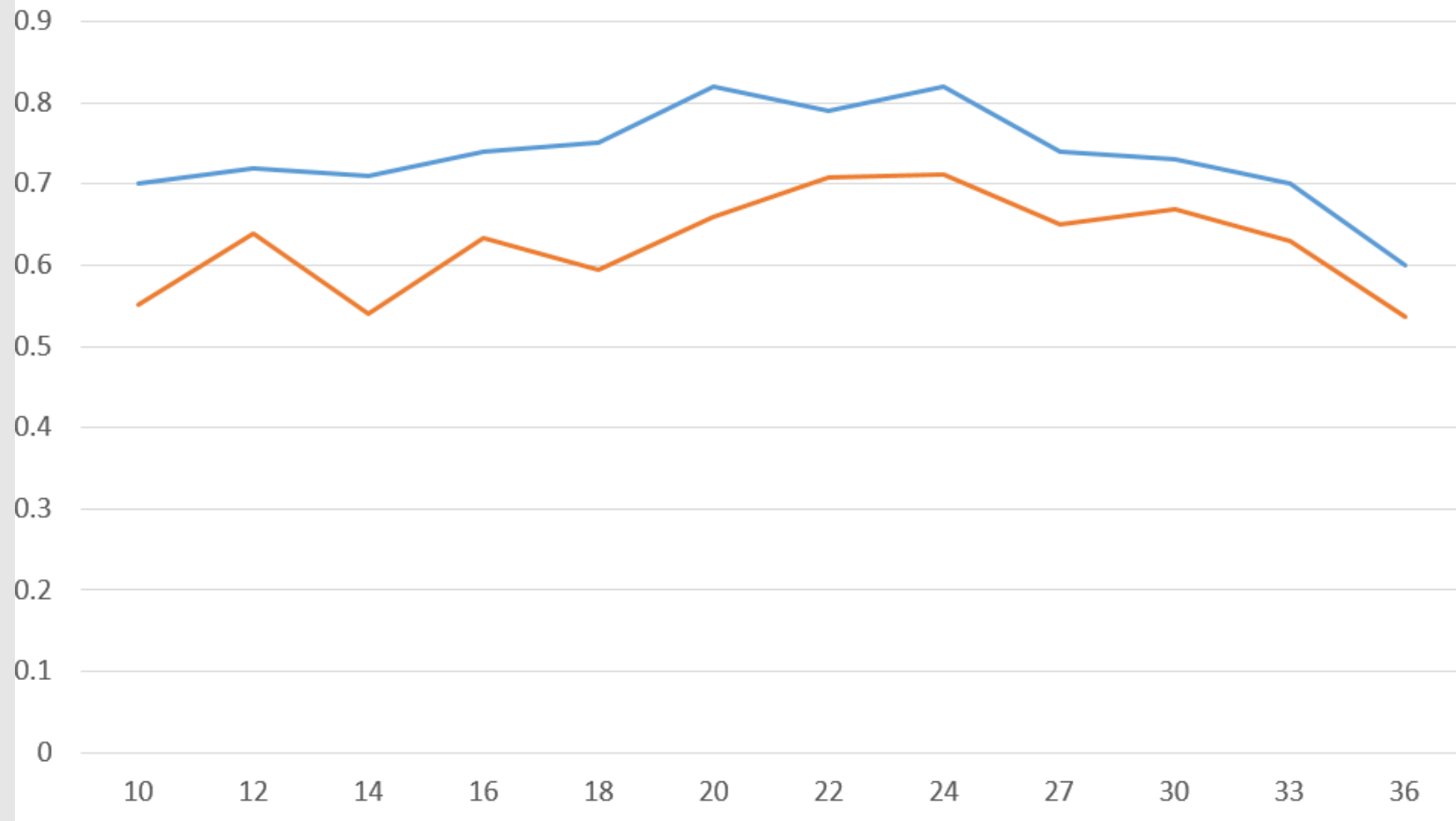
Resultados da Linha de Base

VARIABLES	Communicacao	Motor Ampla	Motor Fina	Resolucao de Problemas	Pessoal Social
Familia mora em setor censitario aleatoriamente designado como tratamento	-0.0302 (0.0640)	-0.0022 (0.0564)	0.1356** (0.0551)	0.1249 (0.0761)	0.0262 (0.0531)
Observations	2,981	2,981	2,981	2,981	2,986

Robust standard errors in parentheses

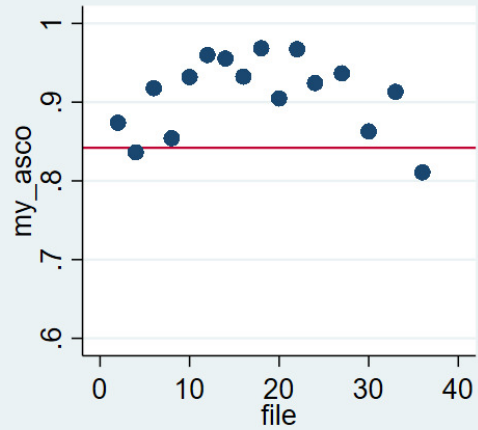
*** p<0.01, ** p<0.05, * p<0.1

Figure
Ages & Stages, Brasil
Cronbach Alfa
Rio (azul) vs. Ceara (laranja)

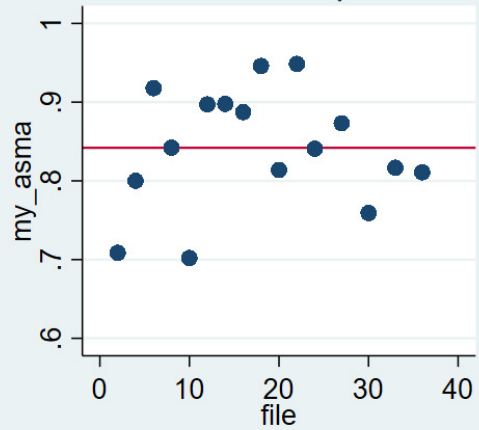


Ages & Stages

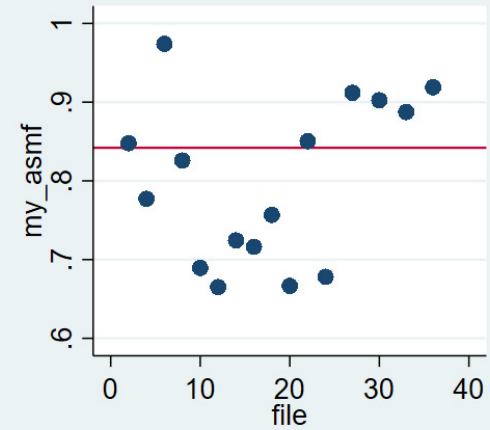
Comunicacao



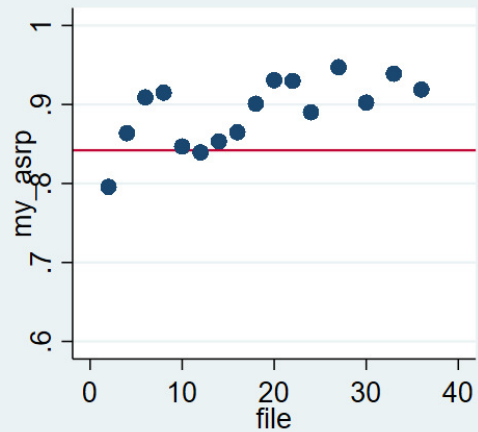
Motor Ampla



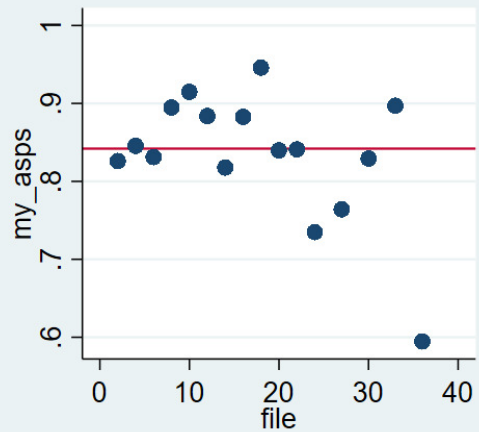
Motor Fina



Resolucao de Problemas



Pessoal Social



Escala HOME

Resultado da Linha de Base

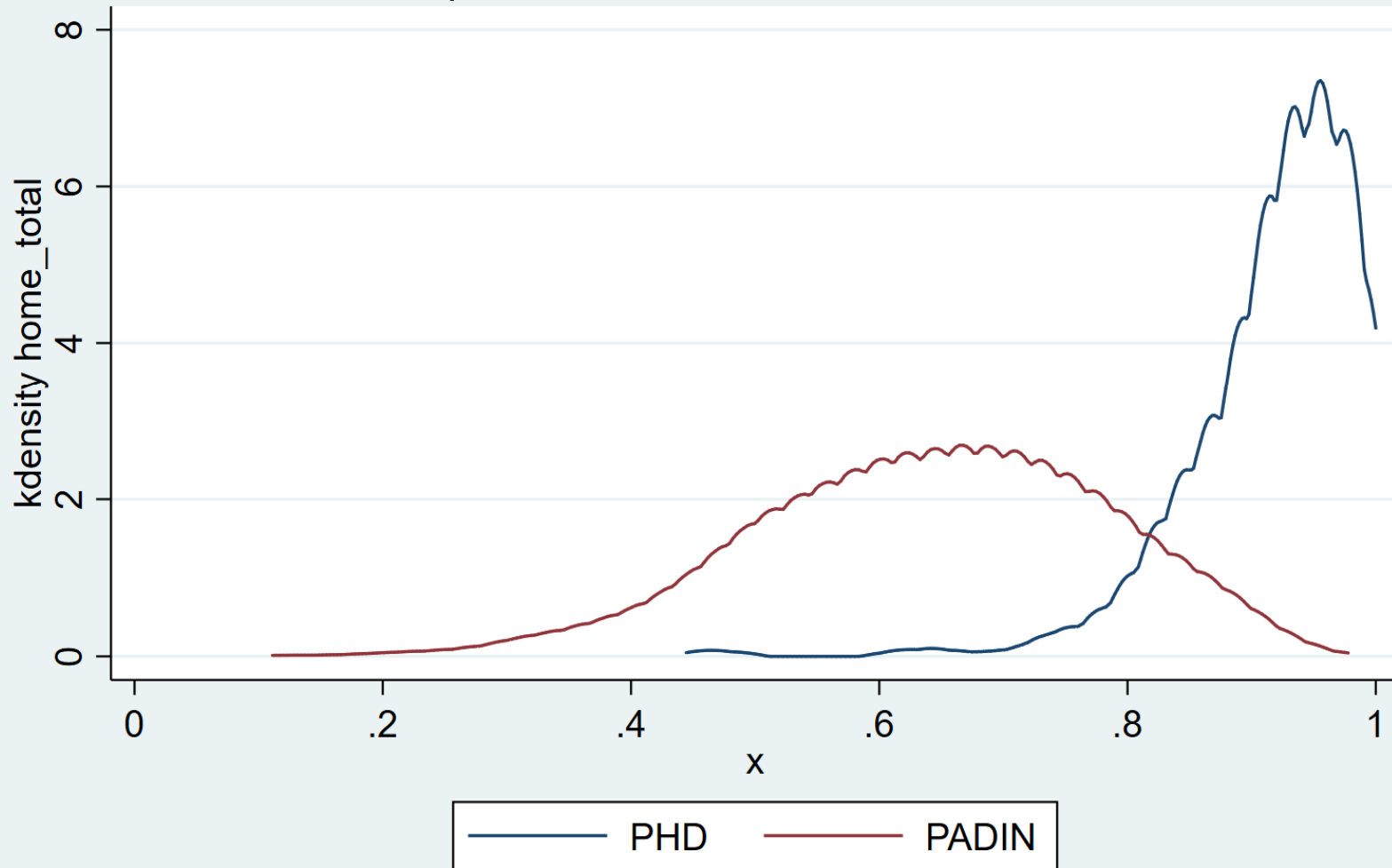
VARIABLES	Response	Punishment	Environment	Materials	Involvement	Variety	HOME Score
Familia mora em setor censitario aleatoriamente designado como tratamento	0.0377 (0.0422)	-0.0295 (0.0423)	0.0340 (0.0352)	0.0983** (0.0413)	0.0424 (0.0487)	0.0126 (0.0446)	0.0652 (0.0429)
Chronbach Alfa	0.767	0.6754	0.482	0.7649	0.5918	0.4862	0.8362
Observations	2,966	2,966	2,966	2,966	2,966	2,966	2,966
R-squared	0.1066	0.1137	0.1511	0.2032	0.1047	0.0936	0.1861

Robust standard errors in parentheses

*** $p < 0.01$, ** $p < 0.05$, * $p < 0.1$

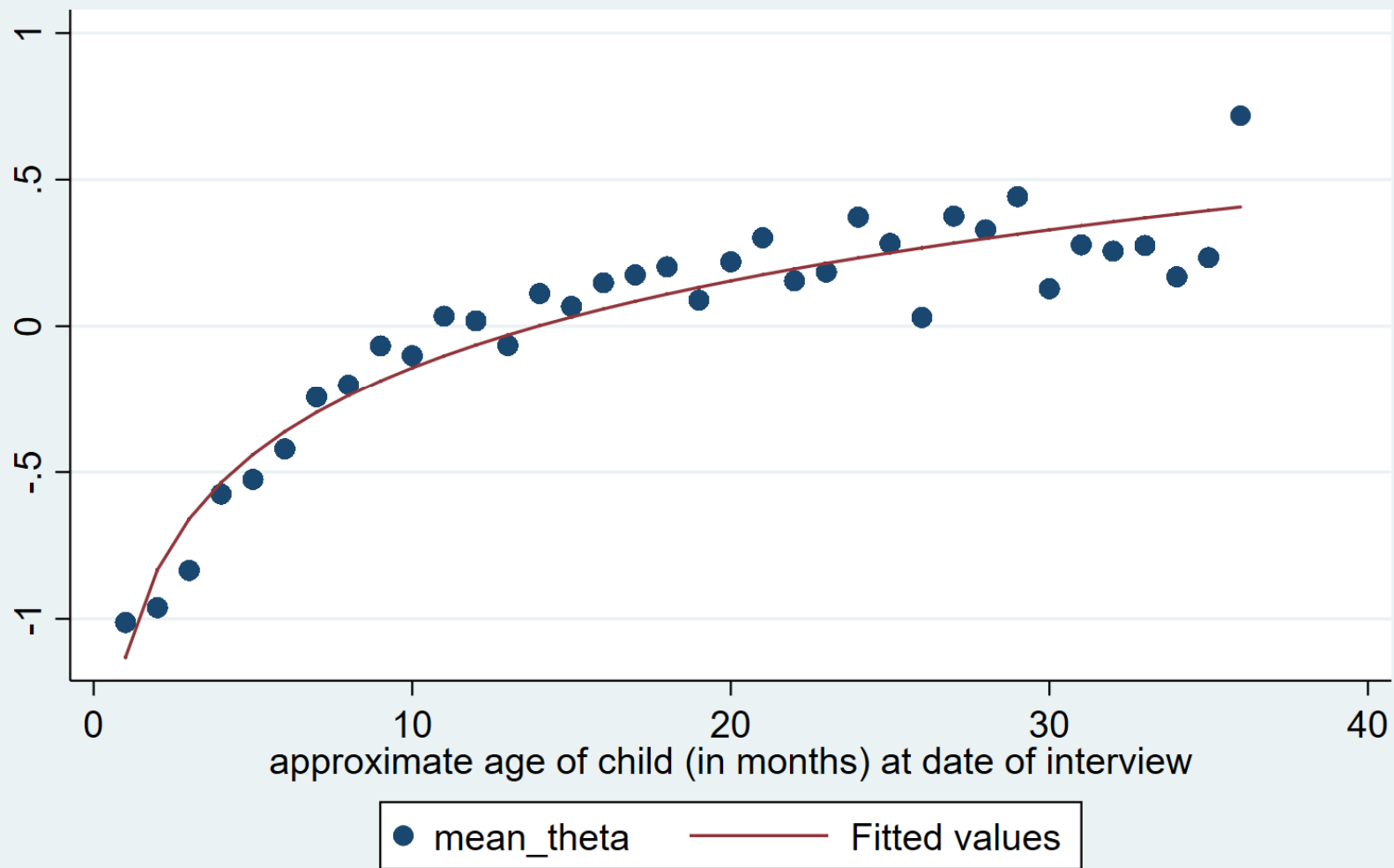
Figura

Comparacao Escala HOME PHD vs PADIN



Figura

Relacao entre HOME e Idade da Crianca



Percepção e Expectativas dos Pais

Resultado da Linha de Base

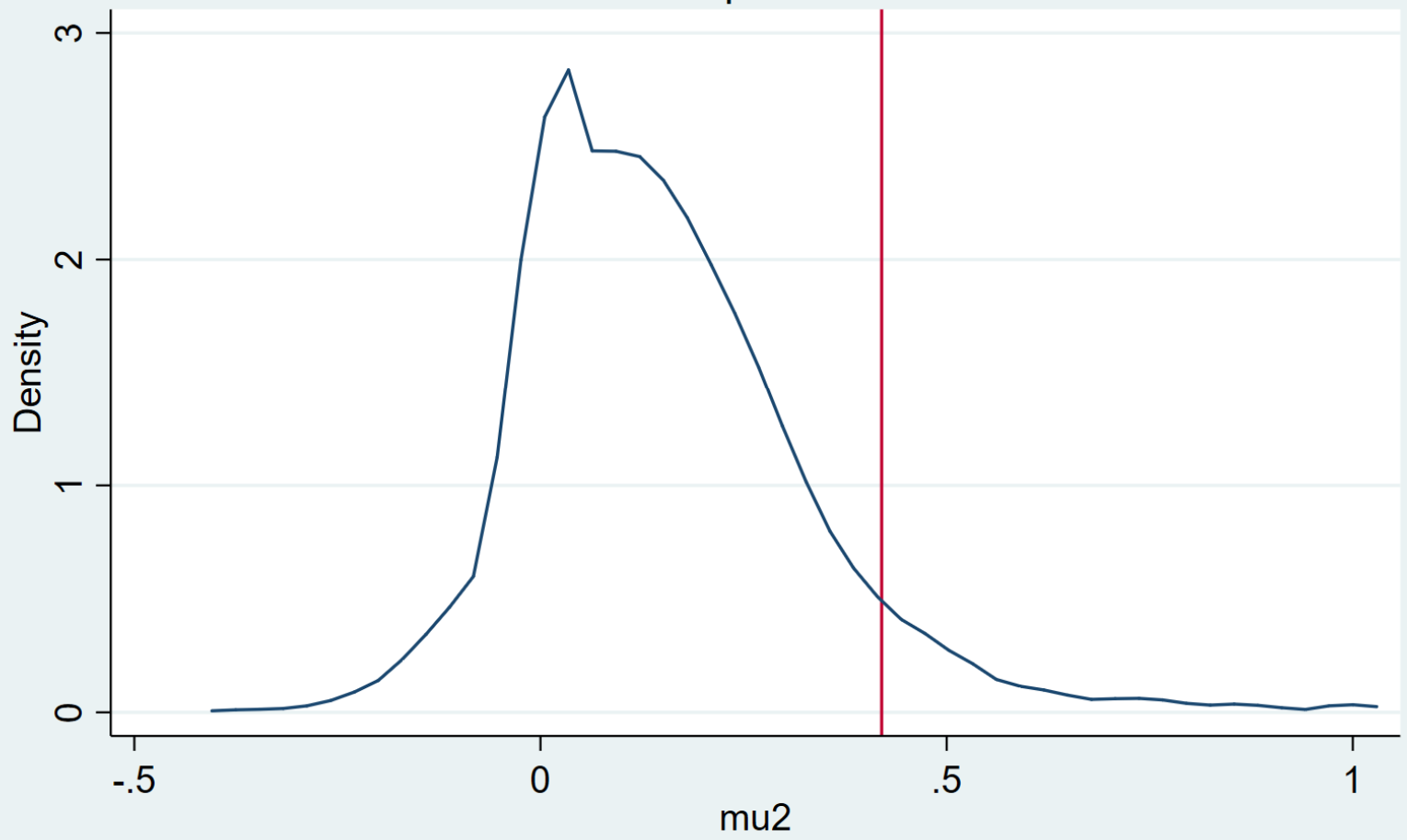
VARIABLES	Latent Knowledge	mu0	mu1	mu2	mu3
Familia mora em setor censitario aleatoriamente designado como tratamento	0.0348 (0.0372)	-0.0040 (0.0094)	0.0044 (0.0077)	0.0107 (0.0072)	-0.0045 (0.0061)
Observations	2,986	2,974	2,974	2,974	2,974
R-squared	0.0435	0.0299	0.0346	0.0305	0.0196

Robust standard errors in parentheses

*** p<0.01, ** p<0.05, * p<0.1

Figura

Densidade de Expectativas das Maes



kernel = epanechnikov, bandwidth = 0.0295

Conclusão dos Resultados da Linha de Base

- A estratégia de aleatorizar setores censitários produziu dois grupos que são similares em variáveis chaves para a avaliação de impacto do programa. Os grupos são balanceados em:
 - Escala Ages & Stages
 - Escala HOME
 - Escalas sobre conhecimento e expectativas dos pais sobre a importância da interação entre pais e filhos para o desenvolvimento da criança.

Conclusão dos Resultados da Linha de Base

- Escala HOME indica que a qualidade da interação entre pais e filhos é muito baixa.
- Escala de conhecimento e expectativas sugere explicação: Pais acreditam que interação entre pais e filhos tem pouca importância para o desenvolvimento da criança.
- Resultado interessante: Quanto maior o conhecimento dos pais, maior a qualidade da interação.
- Ages & Stages indica contradição, pois percentual de crianças abaixo do valor crítico está bem abaixo do esperado – especialmente para habilidades que requerem interação!

Conclusão dos Resultados da Linha de Base

- Possível reconciliação: as escalas são difíceis para os pais responderem.
- Parâmetros que estimam confiabilidade das Escalas Ages & Stages e HOME são absolutamente e relativamente baixos em comparação ao que foi verificado em outros estudos.
- Requer aplicação de métodos mais robustos para avaliação de impacto do programa.