



GOVERNO DO
ESTADO DO CEARÁ
Secretaria do Planejamento
e Gestão



PERFIL BÁSICO MUNICIPAL 2013

UMIRIM



GOVERNO DO ESTADO DO CEARÁ

Cid Ferreira Gomes – Governador

Domingos Gomes de Aguiar Filho – Vice Governador

SECRETARIO DO PLANEJAMENTO E GESTÃO (SEPLAG)

Eduardo Diogo – Secretário

INSTITUTO DE PESQUISA E ESTRATÉGIA ECONÔMICA DO CEARÁ (IPECE)

Flávio Ataliba F. D. Barreto – Diretor Geral

Emanuel Lindemberg Silva Albuquerque – Gerente GEGIN

IPECE – PERFIL BÁSICO MUNICIPAL 2013

Equipe Técnica

Cláudia Maria de Pontes Viana
Fátima Juvenal de Sousa
Kathiuscia Alves de Lima
Margarida Maria Sérgio do Nascimento

O Instituto de Pesquisa e Estratégia Econômica do Ceará (IPECE) é uma autarquia vinculada à Secretaria do Planejamento e Gestão do Estado do Ceará.

Fundado em 14 de abril de 2003, o IPECE é o órgão do Governo responsável pela geração de estudos, pesquisas e informações socioeconômicas e geográficas que permitem a avaliação de programas e a elaboração de estratégias e políticas públicas para o desenvolvimento do Estado do Ceará.

Missão

Disponibilizar informações geosocioeconômicas, elaborar estratégias e propor políticas públicas que viabilizem o desenvolvimento do Estado do Ceará.

Valores

Ética e transparência;
Rigor científico;
Competência profissional;
Cooperação interinstitucional e
Compromisso com a sociedade.

Visão

Ser reconhecido nacionalmente como centro de excelência na geração de conhecimento socioeconômico e geográfico até 2014.

INSTITUTO DE PESQUISA E ESTRATÉGIA ECONÔMICA DO CEARÁ (IPECE)

Av. Gal. Afonso Albuquerque Lima, s/nº - Edifício SEPLAG,
2º Andar
Centro Administrativo Governador Virgílio Távora – Cambéba
Tel. (85) 3101-3496
CEP: 60830-120 – Fortaleza-CE.

ouvidoria@ipece.ce.gov.br
www.ipece.ce.gov.br

Sobre o PERFIL BÁSICO MUNICIPAL

O PERFIL BÁSICO MUNICIPAL apresenta uma visão panorâmica que compõem o Estado do Ceará. Sua estrutura comporta cinco temas envolvendo informações geográficas, demográficas, sociais, culturais, infraestrutura, economia, finanças e, finalmente, poder local.

Convenções

...O dado é desconhecido, podendo o fenômeno existir ou não existir.

- O fenômeno não existe.

0;0,0;0,00 O dado existe, mas seu valor é inferior à metade da unidade adotada.

Apresentação

O Instituto de Pesquisa e Estratégia Econômica do Ceará (IPECE) disponibiliza para o Governo e a sociedade o Perfil Básico Municipal 2013.

As informações contidas no Perfil Básico Municipal, na forma de tabelas e gráficos, envolvem as principais características geográficas e socioeconômicas para cada um dos 184 municípios do Estado do Ceará.

Com este documento, almejamos contribuir para a formação e divulgação de ampla base de indicadores sobre os municípios cearenses subsidiando o planejamento de projetos, programas e políticas públicas voltadas para a melhora da qualidade de vida da população cearense.

Na oportunidade, externamos nossos agradecimentos a todas as instituições que forneceram os dados, e enfatizamos o empenho da equipe técnica do IPECE, na concretização deste trabalho.

Flávio Ataliba Flexa Daltro Barreto

Diretor Geral

Sumário

1- CARACTERIZAÇÃO GEOGRÁFICA	05
1.1 - ASPECTOS GERAIS	05
1.2 - POSIÇÃO E EXTENSÃO	05
1.3 - CARACTERÍSTICAS AMBIENTAIS	05
1.4 - DIVISÃO POLÍTICO-ADMINISTRATIVA	05
2- ASPECTOS DEMOGRÁFICOS E SOCIAIS	07
2.1 - DEMOGRAFIA	07
2.2 - DOMICÍLIOS	08
2.3 - SAÚDE	08
2.4 - EDUCAÇÃO	10
2.5 - ÍNDICES DE DESENVOLVIMENTO	11
2.6 - EMPREGO E RENDA	11
2.7 - INDÚSTRIA	12
2.8 - COMÉRCIO	12
3- INFRAESTRUTURA	13
3.1 - SANEAMENTO	13
3.2 - ENERGIA ELÉTRICA E COLETA DE LIXO	14
4 - ECONOMIA E FINANÇAS	15
4.1 - PRODUTO INTERNO BRUTO	15
4.2 - FINANÇAS PÚBLICAS	15
5 - POLÍTICA	17

1 - CARACTERIZAÇÃO GEOGRÁFICA



1.1 - ASPECTOS GERAIS

Características

Município de Origem - Uruburetama
Ano de Criação - 1985
Lei de Criação - 11.006
Toponímia - Palavra originária do tupi, que significa rio pequeno ou riacho
Gentílico - Umiriense
Código Município - 2313735

Fonte: Instituto Brasileiro de Geografia e Estatística (IBGE) e Instituto de Pesquisa e Estratégia Econômica do Ceará (IPECE).

1.2 - POSIÇÃO E EXTENSÃO

Situação geográfica

Coordenadas geográficas		Localização	Municípios limítrofes			
Latitude(S)	Longitude(WGr)		Norte	Sul	Leste	Oeste
3° 40' 38"	39° 21' 01"	Norte	São Luís do Curu, São Gonçalo do Amarante, Trairi, Tururu	Pentecoste, Itapajé	São Luís do Curu	Uruburetama, Tururu

Fonte: Instituto Brasileiro de Geografia e Estatística (IBGE) e Instituto de Pesquisa e Estratégia Econômica do Ceará (IPECE).

Medidas territoriais

Área		Altitude (m)	Distância em linha reta a capital (km)
Absoluta (km ²)	Relativa (%)		
326,496	0,22	60	92

Fonte: Instituto Brasileiro de Geografia e Estatística (IBGE) e Instituto de Pesquisa e Estratégia Econômica do Ceará (IPECE).

1.3 - CARACTERÍSTICAS AMBIENTAIS

Aspectos climáticos

Clima	Pluviosidade (mm)	Temperatura média (°C)	Período chuvoso
Tropical Quente Semi-árido Tropical Quente Semi-árido Brando	1274,5	26° a 28°	janeiro a maio

Fonte: Fundação Cearense de Meteorologia e Recursos Hídricos (FUNCEME) e Instituto de Pesquisa e Estratégia Econômica do Ceará (IPECE).

Componentes ambientais

Relevo	Solos	Vegetação	Bacia hidrográfica
Depressão Sertaneja, Maciços Residuais	Solos Aluviais, Bruno não Cálcico, Solos Litólicos, Podzóloco Vermelho-Amarelo, Regossolos	Floresta Mista Dicotillo-Palmácea, Floresta Subcaducifólia Tropical Pluvial	Curu , Litoral

Fonte: Fundação Cearense de Meteorologia e Recursos Hídricos (FUNCEME) e Instituto de Pesquisa e Estratégia Econômica do Ceará (IPECE).

1.4 - DIVISÃO POLÍTICO-ADMINISTRATIVA

Divisão territorial

Códigos	Distritos	Ano de criação
231375705	Umirim	1985
231375720	Caxitoré	1988
231375730	São Joaquim	1951

Fonte: Instituto Brasileiro de Geografia e Estatística (IBGE) e Instituto de Pesquisa e Estratégia Econômica do Ceará (IPECE).

Regionalização

Região administrativa	Macrorregião de planejamento	Mesorregião	Microrregião
2	Litoral Oeste	Norte Cearense	Uruburetama

Fonte: Instituto Brasileiro de Geografia e Estatística (IBGE) e Instituto de Pesquisa e Estratégia Econômica do Ceará (IPECE).

2 - ASPECTOS DEMOGRÁFICOS E SOCIAIS



2.1 – DEMOGRAFIA

População residente – 1991/2000/2010

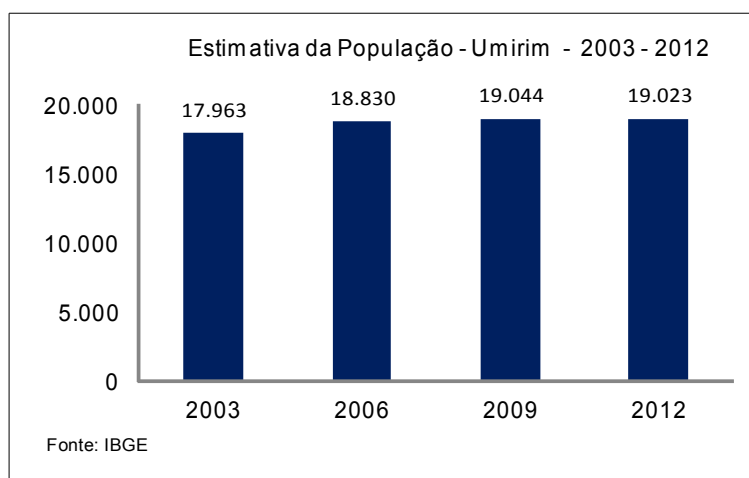
Discriminação	População residente					
	1991		2000		2010	
	Nº	%	Nº	%	Nº	%
Total	15.331	100,00	17.343	100,00	18.802	100,00
Urbana	7.745	50,52	10.060	58,01	11.091	58,99
Rural	7.586	49,48	7.283	41,99	7.711	41,01
Homens	7.833	51,09	8.875	51,17	9.641	51,28
Mulheres	7.498	48,91	8.468	48,83	9.161	48,72

Fonte: Instituto Brasileiro de Geografia e Estatística (IBGE) – Censos Demográficos 1991/2000/2010.

População recenseada, por sexo, segundo os grupos de idade - 2000/2010

Grupos de idade	População recenseada					
	Total		Homens		Mulheres	
	2000	2010	2000	2010	2000	2010
Total	17.343	18.802	8.875	9.641	8.468	9.161
0 – 4 anos	2.170	1.633	1.087	825	1.083	808
5 – 9 anos	2.247	1.744	1.170	869	1.077	875
10 – 14 anos	2.272	2.276	1.140	1.201	1.132	1.075
15 – 19 anos	1.871	2.155	993	1.169	878	986
20 – 24 anos	1.538	1.893	808	956	730	937
25 – 29 anos	1.268	1.484	553	753	615	731
30 – 34 anos	1.094	1.285	564	665	530	620
35 – 39 anos	914	1.174	478	611	436	563
40 – 44 anos	702	997	260	517	342	480
45 – 49 anos	605	865	309	443	296	422
50 – 59 anos	1.074	1.298	505	650	569	648
60 – 69 anos	804	1.033	404	501	400	532
70 anos ou mais	784	965	404	481	380	484

Fonte: Instituto Brasileiro de Geografia e Estatística (IBGE) – Censos Demográficos 2000/2010.



Indicadores demográficos – 1991/2000/2010

Discriminação	Indicadores demográficos		
	1991	2000	2010
Densidade demográfica (hab./km ²)	52,86	54,21	59,35
Taxa geométrica de crescimento anual (%) ⁽¹⁾			
Total	0,80	1,38	0,81
Urbana	4,34	2,95	0,98
Rural	-1,73	-0,45	0,57
Taxa de urbanização (%)	50,52	58,01	58,99
Razão de sexo	104,47	104,81	105,24
Participação nos grandes grupos populacionais (%)	100,00	100,00	100,00
0 a 14 anos	43,89	38,57	30,07
15 a 64 anos	50,59	54,74	62,46
65 anos e mais	5,52	6,69	7,47
Razão de dependência ⁽²⁾	97,67	82,69	60,10

Fonte: Instituto Brasileiro de Geografia e Estatística (IBGE) – Censos Demográficos 1991/2000/2010.

(1) Taxas nos períodos 1980/91 e 1991/00 para os anos de 1991, 2000 e 2010, respectivamente.

(2) Quociente entre "população dependente", isto é, pessoas menores de 15 anos e com 65 anos ou mais de idade e a população potencialmente ativa, isto é, pessoas com idade entre 15 e 64 anos.

2.2 - DOMICÍLIOS

Domicílios particulares ocupados por situação e média de moradores – 2010

Situação	Domicílios particulares ocupados		
	Quantidade	Média de moradores	
		Município	Estado
Total	4.778	3,93	3,56
Urbana	2.871	3,86	3,49
Rural	1.907	4,04	3,79

Fonte: Instituto Brasileiro de Geografia e Estatística (IBGE) – Censo Demográfico 2010.

2.3 - SAÚDE

Unidades de saúde ligadas ao Sistema Único de Saúde (SUS), por tipo de prestador - 2012

Tipo de Prestador	Unidades de saúde ligadas ao SUS	
	Quantidade	%
Total	11	100,00
Pública	11	100,00
Privada	-	-

Fonte: Secretaria da Saúde do Estado do Ceará (SESA).

Profissionais de saúde, ligados ao Sistema Único de Saúde (SUS) – 2012

Discriminação	Profissionais de saúde ligados ao SUS	
	Município	Estado
Total	96	59.834
Médicos	14	10.227
Dentistas	10	2.829
Enfermeiros	7	5.748
Outros profissionais de saúde/nível superior	7	5.650
Agentes comunitários de saúde	25	15.325
Outros profissionais de saúde/nível médio	33	20.055

Fonte: Secretaria da Saúde do Estado do Ceará (SESA).

Nota: Profissionais de saúde cadastrados em unidades de entidades públicas e privadas.

Crianças acompanhadas pelo Programa Agentes de Saúde - 2012

Discriminação	Crianças acompanhadas pelo Programa Agentes de Saúde (%)	
	Município	Estado
Até 4 meses só mamando	59,21	69,63
De 0 a 11 meses com vacina em dia	93,03	95,06
De 0 a 11 meses subnutridas (1)	3,14	1,07
De 12 a 23 meses com vacina em dia	93,57	95,17
De 12 a 23 meses subnutridas (1)	8,48	2,30
Peso < 2,5 kg ao nascer	4,50	7,32

Fonte: Secretaria da Saúde do Estado do Ceará (SESA).

(1) Crianças com peso inferior a P₁₀.

Casos confirmados das doenças de notificação compulsória – 2012

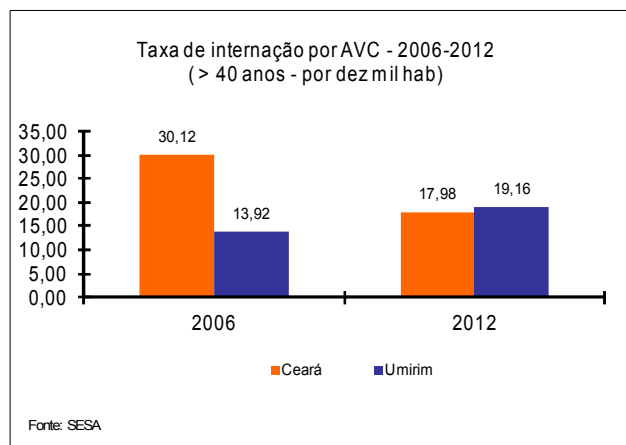
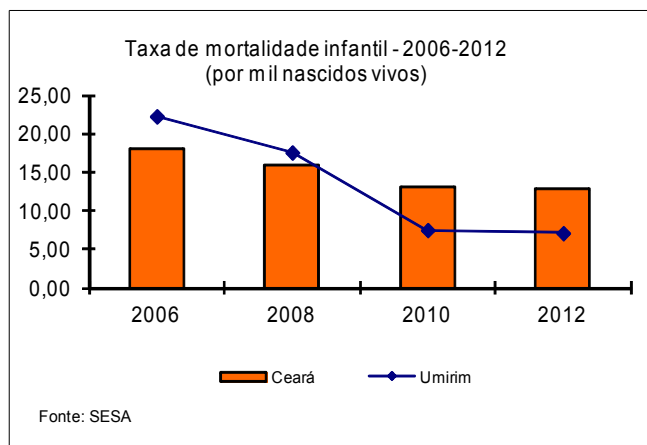
Discriminação	Casos confirmados das doenças de notificação compulsória	
	Município	Estado
AIDS	1	928
Dengue	12	51.701
Febre tifoide	-	1
Hanseníase	9	2.160
Hepatite viral	1	533
Leishmaniose tegumentar	2	978
Leishmaniose Visceral	-	400
Leptospirose	-	60
Meningite	1	442
Raiva	-	1
Tétano acidental	-	21
Tuberculose	14	3.583

Fonte: Secretaria da Saúde do Estado do Ceará (SESA).

Principais Indicadores de Saúde – 2012

Discriminação	Principais Indicadores de Saúde	
	Município	Estado
Médicos/1.000 hab.	0,74	1,19
Dentistas/1.000 hab.	0,53	0,33
Leitos/1.000 hab.	0,68	2,47
Unidades de saúde/1.000 hab.	0,58	0,42
Taxa de internação por AVC (40 anos ou mais)/10.000 hab.	19,16	17,98
Nascidos vivos	280	124.040
Óbitos	2	1.586
Taxa de mortalidade infantil/1.000 nascidos vivos	7,14	12,79

Fonte: Secretaria da Saúde do Estado do Ceará (SESA).

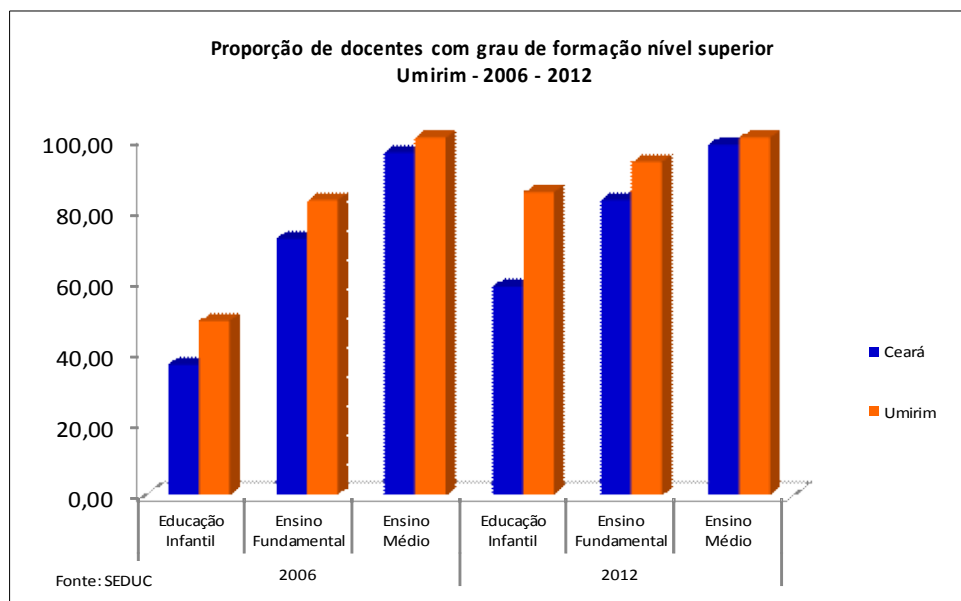


2.4 - EDUCAÇÃO

Docentes e matrícula inicial - 2012

Dependência Administrativa	Docentes		Matrícula inicial	
	Município	Estado	Município	Estado
Total	265	97.461	5.103	2.385.737
Federal	-	673	-	7.377
Estadual	34	18.154	816	503.597
Municipal	220	63.896	4.130	1.432.624
Particular	20	22.676	157	442.139

Fonte: Secretaria da Educação Básica (SEDUC).



Escolas com biblioteca e laboratório de informática - 2012

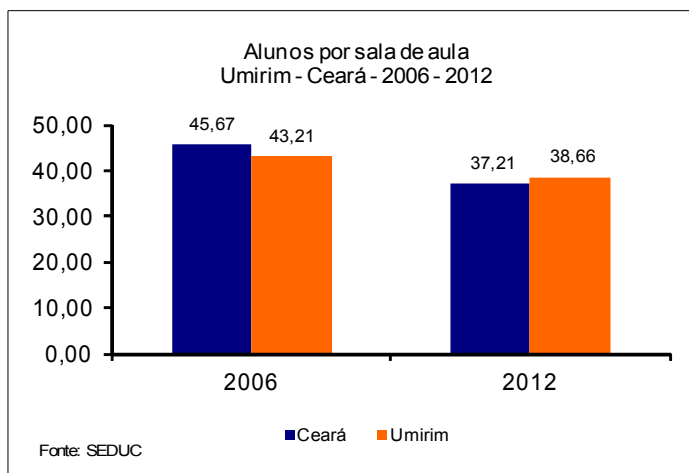
Discriminação	Federal		Estadual		Municipal		Particular	
	Nº	%	Nº	%	Nº	%	Nº	%
Total de escolas	-	-	1	-	34	-	2	-
Biblioteca	-	-	1	1,00	8	0,24	1	0,50
Laboratório de informática	-	-	1	1,00	4	0,12	-	-

Fonte: Secretaria da Educação Básica (SEDUC).

Indicadores educacionais no ensino fundamental e médio – 2012

Discriminação	Indicadores educacionais			
	Ensino fundamental		Ensino médio	
	Município	Estado	Município	Estado
Taxas (%)				
Escolarização líquida	77,01	87,04	37,32	49,01
Aprovação	93,44	90,45	89,00	83,39
Reprovação	5,56	7,22	3,63	6,84
Abandono	1,00	2,33	7,38	9,77
Alunos por sala de aula	36,93	27,38	62,77	32,57

Fonte: Secretaria da Educação Básica (SEDUC).



2.5 – ÍNDICES DE DESENVOLVIMENTO

Índices de Desenvolvimento

Índices	Valor	Posição no ranking
Índice de Desenvolvimento Municipal (IDM) – 2010	16,47	143
Índice de Desenvolvimento Humano (IDH) – 2010	0,587	156
Índice de Desenvolvimento Social de Oferta (IDS-O) – 2009	0,331	162
Índice de Desenvolvimento Social de Resultado (IDS-R) – 2009	0,466	123

Fonte: Instituto de Pesquisa e Estratégia Econômica do Ceará (IPECE) e Programa das Nações Unidas para o Desenvolvimento (PNUD).

População extremamente pobre: (com rendimento domiciliar *per capita* mensal de até R\$ 70,00) - 2010

Discriminação	População extremamente pobre			
	Município	%	Estado	%
Total	6.282	33,41	1.502.924	17,78
Urbana	3.464	31,23	726.270	11,44
Rural	2.818	36,55	776.654	36,88

Fonte: Instituto Brasileiro de Geografia e Estatística (IBGE) – Censo Demográfico 2010.

2.6 – EMPREGO E RENDA

Número de empregos formais - 2012

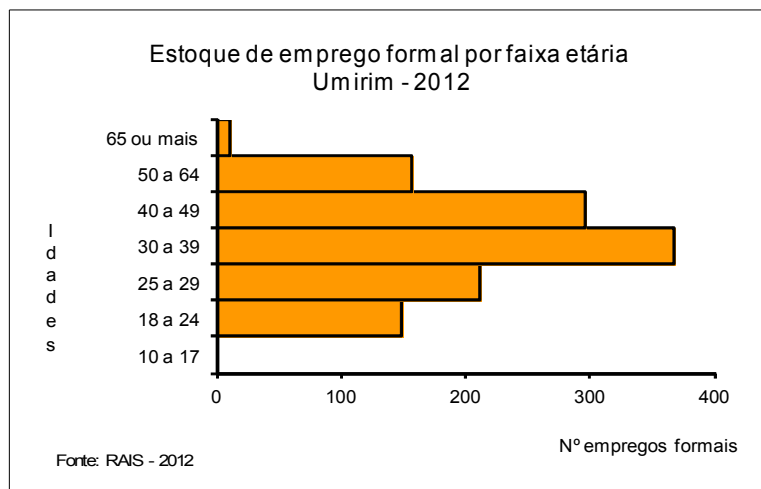
Discriminação	Número de empregos formais					
	Município			Estado		
	Total	Masculino	Feminino	Total	Masculino	Feminino
Total das Atividades	1.192	487	705	1.423.648	794.665	628.983
Extrativa Mineral	-	-	-	3.127	2.830	297
Indústria de Transformação	163	109	54	258.974	159.388	99.586
Serviços Industriais de Utilidade Pública	-	-	-	6.222	5.175	1.047
Construção Civil	-	-	-	81.400	75.626	5.774
Comércio	40	27	13	245.784	146.731	99.053
Serviços	68	59	9	428.420	243.694	184.726
Administração Pública	921	292	629	374.726	139.177	235.549
Agropecuária	-	-	-	24.995	22.044	2.951

Fonte: Ministério do Trabalho (MTb) – RAIS.

Saldo de empregos formais - 2012

Discriminação	Saldo de empregos formais					
	Município			Estado		
	Admitidos	Desligados	Saldo	Admitidos	Desligados	Saldo
Total das Atividades	44	38	6	481.466	451.338	30.128
Extrativa Mineral	-	-	-	1.065	993	72
Indústria de Transformação	21	17	4	98.258	94.469	3.789
Serviços Industriais de Utilidade Pública	-	-	-	1.563	1.726	-163
Construção Civil	-	-	-	74.890	79.655	-4.765
Comércio	8	6	2	113.599	101.601	11.998
Serviços	15	15	-	177.267	158.265	19.002
Administração Pública	-	-	-	1.240	1.628	-388
Agropecuária	-	-	-	13.584	13.001	583

Fonte: Ministério do Trabalho (MTb) – CAGED.



2.7 – INDÚSTRIA

Empresas industriais ativas – 2012

Discriminação	Empresas industriais ativas			
	Município	%	Estado	%
Total	12	100,00	30.324	100,00
Extrativa mineral	-	-	297	0,98
Construção civil	-	-	3.459	11,41
Utilidade pública	-	-	199	0,66
Transformação	12	100,00	26.369	86,96

Fonte: Secretaria da Fazenda (SEFAZ).

2.8 – COMÉRCIO

Estabelecimentos comerciais – 2012

Discriminação	Estabelecimentos comerciais			
	Município	%	Estado	%
Total	131	100,00	135.370	100,00
Atacadista	1	0,76	3.727	2,75
Varejista	130	99,24	131.194	96,92
Reparação (1)	-	-	449	0,33

Fonte: Secretaria da Fazenda (SEFAZ).

(1) de veículos de objetos pessoais e de uso doméstico.

3 - INFRAESTRUTURA



3.1 - SANEAMENTO

Abastecimento de Água - 2012

Discriminação	Abastecimento de água		
	Município	Estado	% sobre o total do Estado
Ligações reais	3.836	1.566.268	0,24
Ligações ativas	3.558	1.457.664	0,24
Volume produzido (m³)	618.992	387.198.985	0,16
Taxa de cobertura d'água urbana (%) (1)	99,89	93,40	

Fonte: Companhia de Água e Esgoto do Ceará (CAGECE).

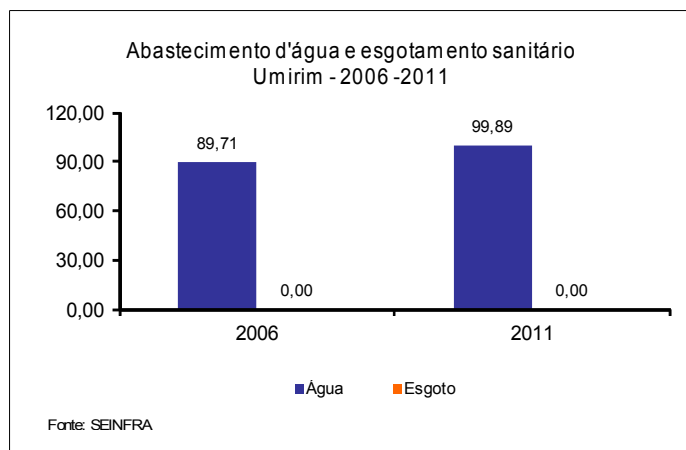
(1) Dados referente à 2011.

Esgotamento Sanitário – 2012

Discriminação	Esgotamento sanitário		
	Município	Estado	% sobre o total do Estado
Ligações reais	-	493.930	-
Ligações ativas	-	468.501	-
Taxa de cobertura urbana de esgoto (%) (1)	-	34,62	-

Fonte: Companhia de Água e Esgoto do Ceará (CAGECE).

(1) Dados referente à 2011.



Domicílios particulares permanentes segundo as formas de abastecimento de água - 2000/2010

Formas de abastecimentos	Município				Estado			
	2000	%	2010	%	2000	%	2010	%
Total	3.779	100,00	4.769	100,00	1.757.888	100,00	2.365.276	100,00
Ligada a rede geral	1.890	50,01	3.663	76,81	1.068.746	60,80	1.826.543	77,22
Poço ou nascente	734	19,42	144	3,02	360.737	20,52	221.161	9,35
Outra	1.155	30,56	962	20,17	328.405	18,68	317.565	13,43

Fonte: Instituto Brasileiro de Geografia e Estatística (IBGE) – Censos Demográficos 2000/2010.

Domicílios particulares permanente segundo os tipos de esgotamento sanitário - 2000/2010

Tipos de esgotamentos sanitários	Município				Estado			
	2000	%	2010	%	2000	%	2010	%
Total (1)	3.779	100,00	4.769	100,00	1.757.888	100,00	2.365.276	100,00
Rede geral ou pluvial	17	0,45	143	3,00	376.884	21,44	774.873	32,76
Fossa séptica	1.809	47,87	201	4,21	218.682	12,44	251.193	10,62
Outra	121	3,20	3.570	74,86	731.075	41,59	1.167.911	49,38
Não tinham banheiros	1.832	48,48	855	17,93	431.247	24,53	171.277	7,24

Fonte: Instituto Brasileiro de Geografia e Estatística (IBGE) – Censos Demográficos 2000/2010.

(1) Inclusive os domicílios sem declaração da existência de banheiro ou sanitário.

3.2 - ENERGIA ELÉTRICA E COLETA DE LIXO

Consumo e consumidores de energia elétrica - 2012

Classes de consumo	Consumo (mwh)	Consumidores
Total	9.278	5.473
Residencial	3.859	4.213
Industrial	562	9
Comercial	527	178
Rural	2.588	960
Público	1.718	112
Próprio	24	1

Fonte: Companhia Energética do Ceará (COELCE).

Domicílios particulares permanente segundo energia elétrica e lixo coletado - 2000/2010

Discriminação	Município				Estado			
	2000	%	2010	%	2000	%	2010	%
Total	3.779	100,00	4.769	100,00	1.757.888	100,00	2.365.276	100,00
Com energia elétrica	3.315	87,72	4.650	97,50	1.568.648	89,23	2.340.224	98,94
Com lixo coletado	727	19,24	2.743	57,52	1.081.790	61,54	1.781.993	75,34

Fonte: Instituto Brasileiro de Geografia e Estatística (IBGE) – Censos Demográficos 2000/2010

4 – ECONOMIA E FINANÇAS

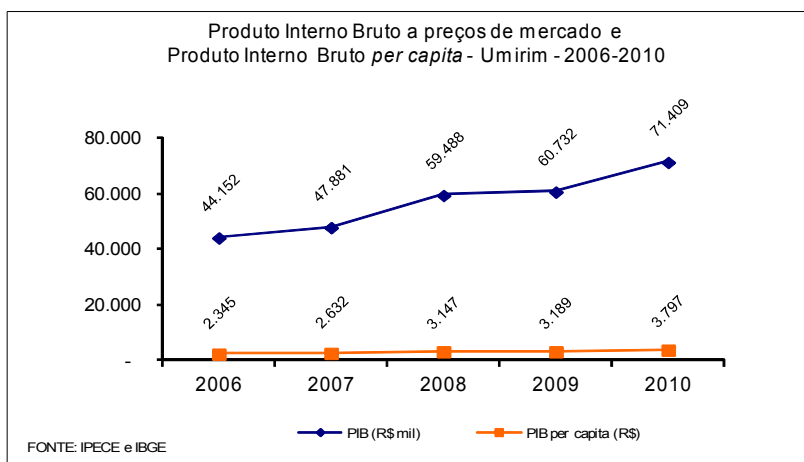


4.1 - PRODUTO INTERNO BRUTO

Produto Interno Bruto - 2010

Discriminação	Município	Estado
PIB a preços de mercado (R\$ mil)	71.409	77.865.415
PIB <i>per capita</i> (R\$ 1,00)	3.797	9.217
PIB por setor (%)		
Agropecuária	12,19	4,20
Indústria	12,73	23,70
Serviços	75,08	72,10

Fonte: Instituto Brasileiro de Geografia e Estatística (IBGE)/Instituto de Pesquisa e Estratégia Econômica do Ceará.



4.2 - FINANÇAS PÚBLICAS

Receita Municipal - 2011

Discriminação	Receita Municipal	
	Valor corrente (R\$ mil)	% sobre a receita total
Receita Total	25.781	100,00
Receitas correntes	25.538	99,06
Receita tributária	651	2,53
Receita de contribuições	253	0,98
Receita patrimonial	124	0,48
Receita de serviços	458	1,78
Transferências correntes	24.027	93,20
Outras receitas correntes	25	0,10
Receitas de capital	242	0,95

Fonte: Tribunal de Contas dos Municípios (TCM).

Despesa Municipal - 2011

Discriminação	Despesa Municipal	
	Valor corrente (R\$ mil)	% sobre a despesa total
Total	26.145	100,00
Despesas correntes	24.546	93,89
Pessoal e encargos sociais	13.675	52,30
Juros e encargos da dívida	8	0,03
Outras despesas correntes	10.863	41,55
Despesas de capital	1.599	6,11
Investimentos	921	3,52
Inversões financeiras	-	-
Amortização da dívida	677	2,59

Fonte: Tribunal de Contas dos Municípios (TCM).

Receita Estadual arrecadada - 2012

Discriminação	Receita Estadual arrecadada	
	Valor corrente (R\$ mil)	% sobre a receita total
Receita total	562	100,00
Receita tributária	562	100,00
Receita do ICMS	346	61,66

Fonte: Secretaria da Fazenda (SEFAZ).

Nota: Não foram considerados ajustes e anulações de receitas.

Receita da União arrecadada - 2012

Discriminação	Receita da União arrecadada	
	Valor corrente (R\$ mil)	% sobre o total do Estado
Receita total	1.421	100,00
Arrecadação IPI	14	0,97

Fonte: Secretaria Regional da Receita Federal.

Nota: Arrecadação bruta sem retificações.

5 – POLÍTICA



Prefeitura

Endereço	Telefone / e-mail
Rua Do Cruzeiro, 28 - Trabalhadores C.E.P: 62.660-000	(85) 3364-1211 Fax (85) 3364-1377 pmumirim@yahoo.com.br

Fonte: Associação dos Municípios e Prefeitos do Estado do Ceará (APRECE).

Prefeito eleito - 2012

Nome	Partido
José Pinto da Silva	PSD

Fonte: Associação dos Municípios e Prefeitos do Estado do Ceará (APRECE).