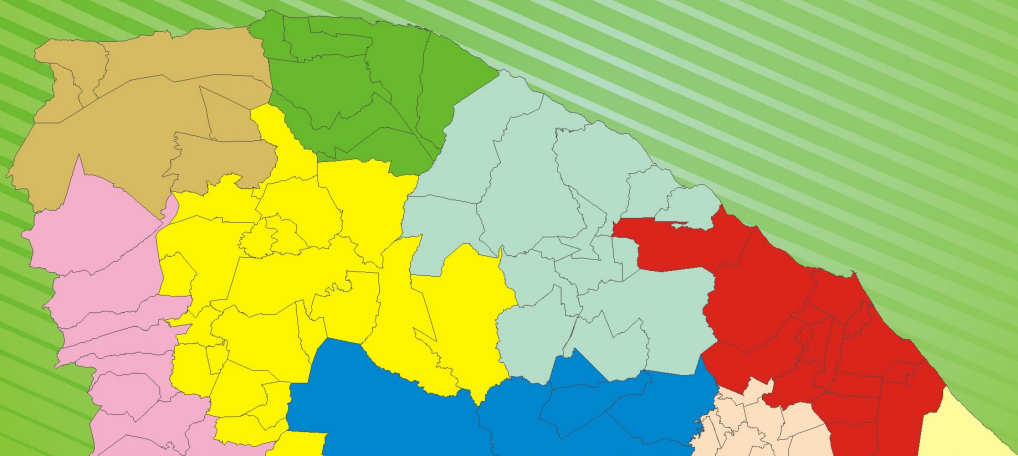




GOVERNO DO  
ESTADO DO CEARÁ  
Secretaria do Planejamento  
e Gestão



# PERFIL BÁSICO MUNICIPAL 2013 POTENGI



## GOVERNO DO ESTADO DO CEARÁ

Cid Ferreira Gomes – Governador

Domingos Gomes de Aguiar Filho – Vice Governador

### SECRETARIO DO PLANEJAMENTO E GESTÃO (SEPLAG)

Eduardo Diogo – Secretário

### INSTITUTO DE PESQUISA E ESTRATÉGIA ECONÔMICA DO CEARÁ (IPECE)

Flávio Ataliba F. D. Barreto – Diretor Geral

Emanuel Lindemberg Silva Albuquerque – Gerente GEGIN

### IPECE – PERFIL BÁSICO MUNICIPAL 2013

#### Equipe Técnica

Cláudia Maria de Pontes Viana  
Fátima Juvenal de Sousa  
Kathiuscia Alves de Lima  
Margarida Maria Sérgio do Nascimento

O Instituto de Pesquisa e Estratégia Econômica do Ceará (IPECE) é uma autarquia vinculada à Secretaria do Planejamento e Gestão do Estado do Ceará.

Fundado em 14 de abril de 2003, o IPECE é o órgão do Governo responsável pela geração de estudos, pesquisas e informações socioeconômicas e geográficas que permitem a avaliação de programas e a elaboração de estratégias e políticas públicas para o desenvolvimento do Estado do Ceará.

#### Missão

Disponibilizar informações geosocioeconômicas, elaborar estratégias e propor políticas públicas que viabilizem o desenvolvimento do Estado do Ceará.

#### Valores

Ética e transparência;  
Rigor científico;  
Competência profissional;  
Cooperação interinstitucional e  
Compromisso com a sociedade.

#### Visão

Ser reconhecido nacionalmente como centro de excelência na geração de conhecimento socioeconômico e geográfico até 2014.

### INSTITUTO DE PESQUISA E ESTRATÉGIA ECONÔMICA DO CEARÁ (IPECE)

Av. Gal. Afonso Albuquerque Lima, s/nº - Edifício SEPLAG,  
2º Andar  
Centro Administrativo Governador Virgílio Távora – Cambéba  
Tel. (85) 3101-3496  
CEP: 60830-120 – Fortaleza-CE.

[ouvidoria@ipece.ce.gov.br](mailto:ouvidoria@ipece.ce.gov.br)  
[www.ipece.ce.gov.br](http://www.ipece.ce.gov.br)

## Sobre o PERFIL BÁSICO MUNICIPAL

O PERFIL BÁSICO MUNICIPAL apresenta uma visão panorâmica que compõem o Estado do Ceará. Sua estrutura comporta cinco temas envolvendo informações geográficas, demográficas, sociais, culturais, infraestrutura, economia, finanças e, finalmente, poder local.

#### Convenções

...O dado é desconhecido, podendo o fenômeno existir ou não existir.

- O fenômeno não existe.

**0;0,0;0,00** O dado existe, mas seu valor é inferior à metade da unidade adotada.

# Apresentação

O Instituto de Pesquisa e Estratégia Econômica do Ceará (IPECE) disponibiliza para o Governo e a sociedade o Perfil Básico Municipal 2013.

As informações contidas no Perfil Básico Municipal, na forma de tabelas e gráficos, envolvem as principais características geográficas e socioeconômicas para cada um dos 184 municípios do Estado do Ceará.

Com este documento, almejamos contribuir para a formação e divulgação de ampla base de indicadores sobre os municípios cearenses subsidiando o planejamento de projetos, programas e políticas públicas voltadas para a melhora da qualidade de vida da população cearense.

Na oportunidade, externamos nossos agradecimentos a todas as instituições que forneceram os dados, e enfatizamos o empenho da equipe técnica do IPECE, na concretização deste trabalho.

**Flávio Ataliba Flexa Daltro Barreto**

***Diretor Geral***

# Sumário

<b>1- CARACTERIZAÇÃO GEOGRÁFICA</b> .....	05
1.1 - ASPECTOS GERAIS .....	05
1.2 - POSIÇÃO E EXTENSÃO .....	05
1.3 - CARACTERÍSTICAS AMBIENTAIS .....	05
1.4 - DIVISÃO POLÍTICO-ADMINISTRATIVA .....	05
<b>2- ASPECTOS DEMOGRÁFICOS E SOCIAIS</b> .....	06
2.1 - DEMOGRAFIA .....	06
2.2 - DOMICÍLIOS .....	07
2.3 - SAÚDE .....	07
2.4 - EDUCAÇÃO .....	09
2.5 - ÍNDICES DE DESENVOLVIMENTO .....	10
2.6 - EMPREGO E RENDA .....	10
2.7 - INDÚSTRIA .....	11
2.8 - COMÉRCIO .....	11
<b>3- INFRAESTRUTURA</b> .....	12
3.1 - SANEAMENTO .....	12
3.2 - ENERGIA ELÉTRICA E COLETA DE LIXO .....	13
<b>4 - ECONOMIA E FINANÇAS</b> .....	14
4.1 - PRODUTO INTERNO BRUTO .....	14
4.2 - FINANÇAS PÚBLICAS .....	14
<b>5 - POLÍTICA</b> .....	16

## 1 - CARACTERIZAÇÃO GEOGRÁFICA



### 1.1 - ASPECTOS GERAIS

#### Características

Município de Origem - Araripe
Ano de Criação - 1957
Lei de Criação - 3.786
Toponímia - Palavra originária do tupi, que significa Água ou Riocho dos Camarões
Gentílico - Potengiense
Código Município - 2311207

Fonte: Instituto Brasileiro de Geografia e Estatística (IBGE) e Instituto de Pesquisa e Estratégia Econômica do Ceará (IPECE).

### 1.2 - POSIÇÃO E EXTENSÃO

#### Situação geográfica

Coordenadas geográficas		Localização	Municípios limítrofes			
Latitude(S)	Longitude(WGr)		Norte	Sul	Leste	Oeste
7° 05' 26"	40° 01' 36"	Sul	Assaré, Campo Sales	Araripe	Araripe, Santana do Cariri, Assaré	Campo Sales, Salitre, Araripe

Fonte: Instituto Brasileiro de Geografia e Estatística (IBGE) e Instituto de Pesquisa e Estratégia Econômica do Ceará (IPECE).

#### Medidas territoriais

Área		Altitude (m)	Distância em linha reta a capital (km)
Absoluta (km <sup>2</sup> )	Relativa (%)		
338,72	0,23	557	412

Fonte: Instituto Brasileiro de Geografia e Estatística (IBGE) e Instituto de Pesquisa e Estratégia Econômica do Ceará (IPECE).

### 1.3 - CARACTERÍSTICAS AMBIENTAIS

#### Aspectos climáticos

Clima	Pluviosidade (mm)	Temperatura média (°C)	Período chuvoso
Tropical Quente Semi-árido, Tropical Quente Semi-árido Brando	682,7	24° a 26°	janeiro a abril

Fonte: Fundação Cearense de Meteorologia e Recursos Hídricos (FUNCEME) e Instituto de Pesquisa e Estratégia Econômica do Ceará (IPECE).

#### Componentes ambientais

Relevo	Solos	Vegetação	Bacia hidrográfica
Depressão Sertaneja	Solos Litólicos, Latossolo Vermelho-Amarelo, Podzólico Vermelho-Amarelo, Terra Roxa Estruturada Similar	Carrasco, Floresta Caducifólia Espinhosa, Floresta Subcaducifólia Tropical Pluvial	Alto Jaguaribe

Fonte: Fundação Cearense de Meteorologia e Recursos Hídricos (FUNCEME) e Instituto de Pesquisa e Estratégia Econômica do Ceará (IPECE).

### 1.4 - DIVISÃO POLÍTICO-ADMINISTRATIVA

#### Divisão territorial

Códigos	Distritos	Ano de criação
231120705	Potengi	1957
231120710	Barreiros	1957

Fonte: Instituto Brasileiro de Geografia e Estatística (IBGE) e Instituto de Pesquisa e Estratégia Econômica do Ceará (IPECE).

#### Regionalização

Região administrativa	Macrorregião de planejamento	Mesorregião	Microrregião
18	Cariri Centro-Sul	Sul Cearense	Chapada do Araripe

Fonte: Instituto Brasileiro de Geografia e Estatística (IBGE) e Instituto de Pesquisa e Estratégia Econômica do Ceará (IPECE).

## 2 - ASPECTOS DEMOGRÁFICOS E SOCIAIS



### 2.1 – DEMOGRAFIA

#### População residente – 1991/2000/2010

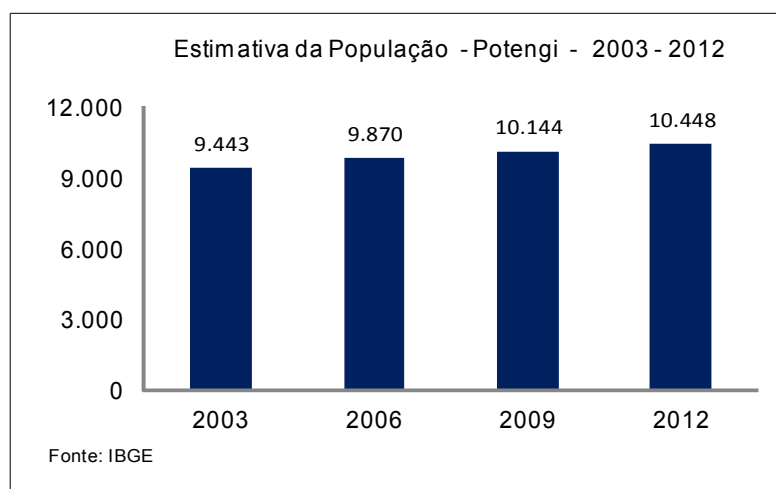
Discriminação	População residente					
	1991		2000		2010	
	Nº	%	Nº	%	Nº	%
Total	8.148	100,00	9.138	100,00	10.276	100,00
Urbana	3.321	40,76	3.985	43,61	5.714	55,61
Rural	4.827	59,24	5.153	56,39	4.562	44,39
Homens	3.930	48,23	4.464	48,85	4.987	48,53
Mulheres	4.218	51,77	4.674	51,15	5.289	51,47

Fonte: Instituto Brasileiro de Geografia e Estatística (IBGE) – Censos Demográficos 1991/2000/2010.

#### População recenseada, por sexo, segundo os grupos de idade - 2000/2010

Grupos de idade	População recenseada					
	Total		Homens		Mulheres	
	2000	2010	2000	2010	2000	2010
Total	9.138	10.276	4.464	4.987	4.674	5.289
0 – 4 anos	975	1.003	494	518	481	485
5 – 9 anos	1.081	983	554	476	527	507
10 – 14 anos	1.121	1.095	578	558	543	537
15 – 19 anos	991	997	484	478	507	519
20 – 24 anos	772	924	367	461	405	463
25 – 29 anos	639	744	305	338	334	406
30 – 34 anos	528	697	251	326	277	371
35 – 39 anos	490	632	224	313	266	319
40 – 44 anos	456	582	236	266	220	316
45 – 49 anos	335	510	164	250	171	260
50 – 59 anos	678	795	317	383	361	412
60 – 69 anos	585	656	278	319	307	337
70 anos ou mais	487	658	212	301	275	357

Fonte: Instituto Brasileiro de Geografia e Estatística (IBGE) – Censos Demográficos 2000/2010.



Indicadores demográficos – 1991/2000/2010

Discriminação	Indicadores demográficos		
	1991	2000	2010
Densidade demográfica (hab./km <sup>2</sup> )	20,95	27,43	30,34
Taxa geométrica de crescimento anual (%) <sup>(1)</sup>			
Total	1,11	1,28	1,18
Urbana	2,39	2,05	3,67
Rural	0,32	0,73	-1,21
Taxa de urbanização (%)	40,76	43,61	55,61
Razão de sexo	93,17	95,51	94,29
Participação nos grandes grupos populacionais (%)	100,00	100,00	100,00
0 a 14 anos	40,89	34,77	29,98
15 a 64 anos	52,47	57,14	60,77
65 anos e mais	6,64	8,10	9,24
Razão de dependência <sup>(2)</sup>	90,60	75,02	64,55

Fonte: Instituto Brasileiro de Geografia e Estatística (IBGE) – Censos Demográficos 1991/2000/2010.

(1) Taxas nos períodos 1980/91 e 1991/00 para os anos de 1991, 2000 e 2010, respectivamente.

(2) Quociente entre “população dependente”, isto é, pessoas menores de 15 anos e com 65 anos ou mais de idade e a população potencialmente ativa, isto é, pessoas com idade entre 15 e 64 anos.

2.2 - DOMICÍLIOS

Domicílios particulares ocupados por situação e média de moradores – 2010

Situação	Domicílios particulares ocupados		
	Quantidade	Média de moradores	
		Município	Estado
Total	2.836	3,62	3,56
Urbana	1.661	3,44	3,49
Rural	1.175	3,90	3,79

Fonte: Instituto Brasileiro de Geografia e Estatística (IBGE) – Censo Demográfico 2010.

2.3 - SAÚDE

Unidades de saúde ligadas ao Sistema Único de Saúde (SUS), por tipo de prestador - 2012

Tipo de Prestador	Unidades de saúde ligadas ao SUS	
	Quantidade	%
Total	12	100,00
Pública	11	91,67
Privada	1	8,33

Fonte: Secretaria da Saúde do Estado do Ceará (SESA).

Profissionais de saúde, ligados ao Sistema Único de Saúde (SUS) – 2012

Discriminação	Profissionais de saúde ligados ao SUS	
	Município	Estado
Total	79	59.834
Médicos	5	10.227
Dentistas	3	2.829
Enfermeiros	9	5.748
Outros profissionais de saúde/nível superior	2	5.650
Agentes comunitários de saúde	26	15.325
Outros profissionais de saúde/nível médio	34	20.055

Fonte: Secretaria da Saúde do Estado do Ceará (SESA).

Nota: Profissionais de saúde cadastrados em unidades de entidades públicas e privadas.

## Crianças acompanhadas pelo Programa Agentes de Saúde - 2012

Discriminação	Crianças acompanhadas pelo Programa Agentes de Saúde (%)	
	Município	Estado
Até 4 meses só mamando	82,35	69,63
De 0 a 11 meses com vacina em dia	100,00	95,06
De 0 a 11 meses subnutridas (1)	0,77	1,07
De 12 a 23 meses com vacina em dia	100,00	95,17
De 12 a 23 meses subnutridas (1)	1,34	2,30
Peso < 2,5 kg ao nascer	8,46	7,32

Fonte: Secretaria da Saúde do Estado do Ceará (SESA).

(1) Crianças com peso inferior a P<sub>10</sub>.

## Casos confirmados das doenças de notificação compulsória – 2012

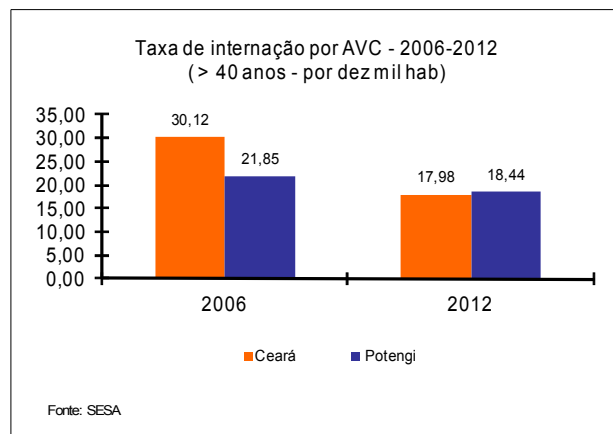
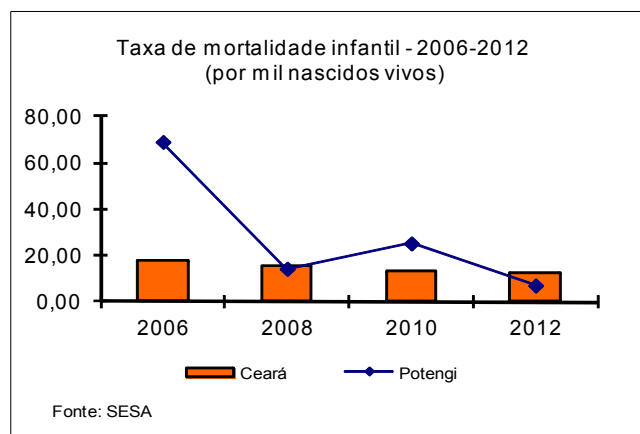
Discriminação	Casos confirmados das doenças de notificação compulsória	
	Município	Estado
AIDS	-	928
Dengue	25	51.701
Febre tifoide	-	1
Hanseníase	1	2.160
Hepatite viral	-	533
Leishmaniose tegumentar	3	978
Leishmaniose Visceral	-	400
Leptospirose	-	60
Meningite	-	442
Raiva	-	1
Tétano acidental	-	21
Tuberculose	-	3.583

Fonte: Secretaria da Saúde do Estado do Ceará (SESA).

## Principais Indicadores de Saúde – 2012

Discriminação	Principais Indicadores de Saúde	
	Município	Estado
Médicos/1.000 hab.	0,48	1,19
Dentistas/1.000 hab.	0,29	0,33
Leitos/1.000 hab.	1,72	2,47
Unidades de saúde/1.000 hab.	1,15	0,42
Taxa de internação por AVC (40 anos ou mais)/10.000 hab.	18,44	17,98
Nascidos vivos	138	124.040
Óbitos	1	1.586
Taxa de mortalidade infantil/1.000 nascidos vivos	7,25	12,79

Fonte: Secretaria da Saúde do Estado do Ceará (SESA).



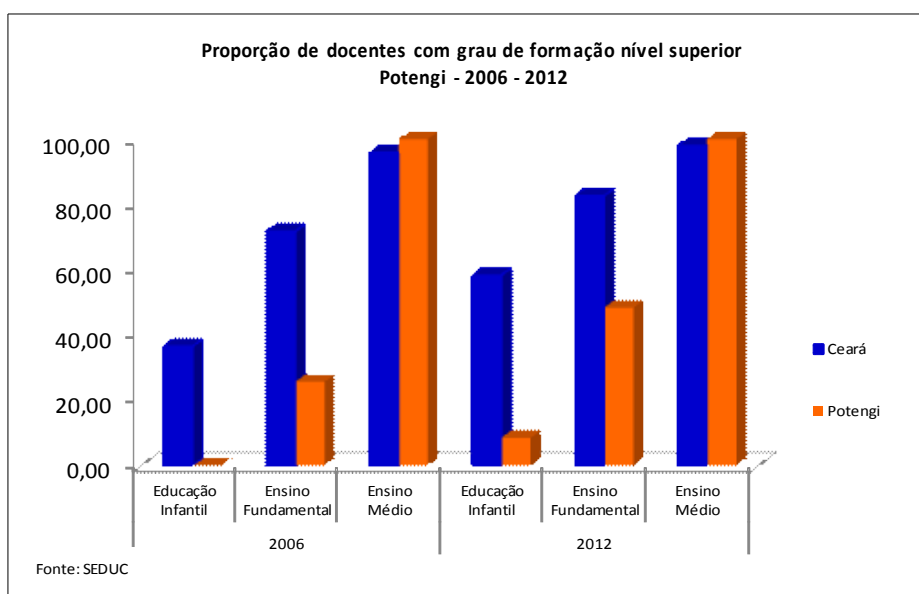


**2.4 - EDUCAÇÃO**

Docentes e matrícula inicial - 2012

Dependência Administrativa	Docentes		Matrícula inicial	
	Município	Estado	Município	Estado
Total	144	97.461	3.100	2.385.737
Federal	-	673	-	7.377
Estadual	23	18.154	463	503.597
Municipal	120	63.896	2.486	1.432.624
Particular	12	22.676	151	442.139

Fonte: Secretaria da Educação Básica (SEDUC).



Escolas com biblioteca e laboratório de informática - 2012

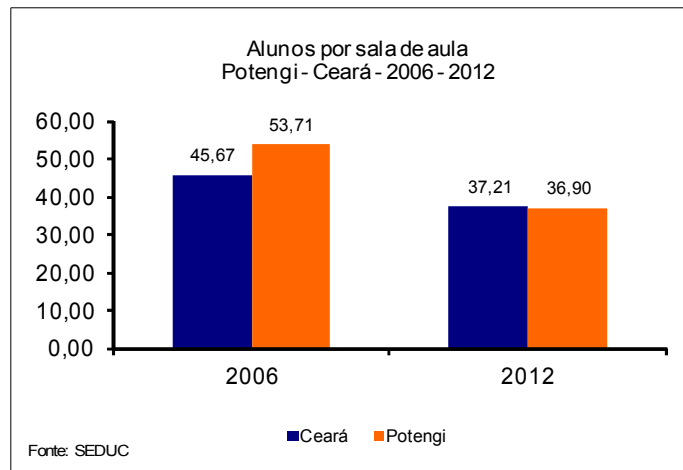
Discriminação	Federal		Estadual		Municipal		Particular	
	Nº	%	Nº	%	Nº	%	Nº	%
Total de escolas	-	-	1	-	20	-	2	-
Biblioteca	-	-	1	1,00	3	0,15	1	0,50
Laboratório de informática	-	-	1	1,00	3	0,15	-	-

Fonte: Secretaria da Educação Básica (SEDUC).

Indicadores educacionais no ensino fundamental e médio – 2012

Discriminação	Indicadores educacionais			
	Ensino fundamental		Ensino médio	
	Município	Estado	Município	Estado
Taxas (%)				
Escolarização líquida	89,18	87,04	24,59	49,01
Aprovação	82,23	90,45	93,66	83,39
Reprovação	13,71	7,22	5,28	6,84
Abandono	4,06	2,33	1,06	9,77
Alunos por sala de aula	26,85	27,38	47,50	32,57

Fonte: Secretaria da Educação Básica (SEDUC).



## 2.5 – ÍNDICES DE DESENVOLVIMENTO

### Índices de Desenvolvimento

Índices	Valor	Posição no ranking
Índice de Desenvolvimento Municipal (IDM) – 2010	15,41	158
Índice de Desenvolvimento Humano (IDH) – 2010	0,562	181
Índice de Desenvolvimento Social de Oferta (IDS-O) – 2009	0,335	157
Índice de Desenvolvimento Social de Resultado (IDS-R) – 2009	0,377	184

Fonte: Instituto de Pesquisa e Estratégia Econômica do Ceará (IPECE) e Programa das Nações Unidas para o Desenvolvimento (PNUD).

### População extremamente pobre: (com rendimento domiciliar *per capita* mensal de até R\$ 70,00) - 2010

Discriminação	População extremamente pobre			
	Município	%	Estado	%
Total	3.463	33,70	1.502.924	17,78
Urbana	1.351	23,64	726.270	11,44
Rural	2.112	46,30	776.654	36,88

Fonte: Instituto Brasileiro de Geografia e Estatística (IBGE) – Censo Demográfico 2010.

## 2.6 – EMPREGO E RENDA

### Número de empregos formais - 2012

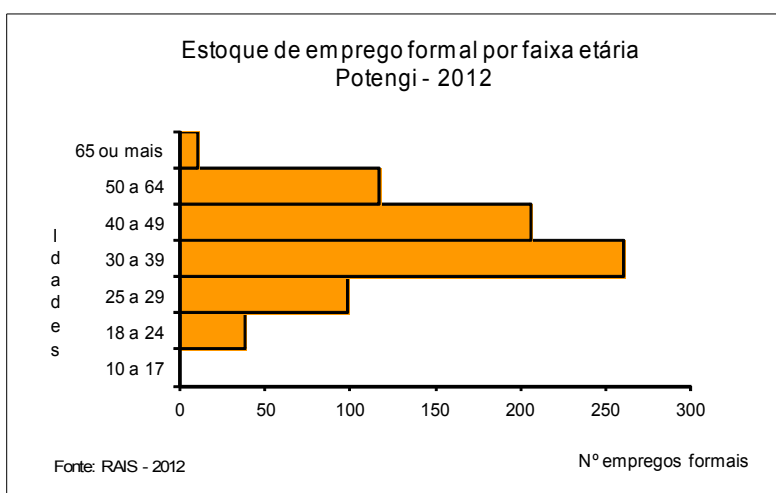
Discriminação	Número de empregos formais					
	Município			Estado		
	Total	Masculino	Feminino	Total	Masculino	Feminino
Total das Atividades	730	258	472	1.423.648	794.665	628.983
Extrativa Mineral	-	-	-	3.127	2.830	297
Indústria de Transformação	-	-	-	258.974	159.388	99.586
Serviços Industriais de Utilidade Pública	-	-	-	6.222	5.175	1.047
Construção Civil	-	-	-	81.400	75.626	5.774
Comércio	65	39	26	245.784	146.731	99.053
Serviços	22	14	8	428.420	243.694	184.726
Administração Pública	640	202	438	374.726	139.177	235.549
Agropecuária	3	3	-	24.995	22.044	2.951

Fonte: Ministério do Trabalho (MTb) – RAIS.

Saldo de empregos formais - 2012

Discriminação	Saldo de empregos formais					
	Município			Estado		
	Admitidos	Desligados	Saldo	Admitidos	Desligados	Saldo
Total das Atividades	13	16	-3	481.466	451.338	30.128
Extrativa Mineral	-	-	-	1.065	993	72
Indústria de Transformação	-	-	-	98.258	94.469	3.789
Serviços Industriais de Utilidade Pública	-	-	-	1.563	1.726	-163
Construção Civil	8	7	1	74.890	79.655	-4.765
Comércio	1	6	-5	113.599	101.601	11.998
Serviços	4	3	1	177.267	158.265	19.002
Administração Pública	-	-	-	1.240	1.628	-388
Agropecuária	-	-	-	13.584	13.001	583

Fonte: Ministério do Trabalho (MTb) – CAGED.



2.7 – INDÚSTRIA

Empresas industriais ativas – 2012

Discriminação	Empresas industriais ativas			
	Município	%	Estado	%
Total	9	100,00	30.324	100,00
Extrativa mineral	-	-	297	0,98
Construção civil	1	11,11	3.459	11,41
Utilidade pública	-	-	199	0,66
Transformação	8	88,89	26.369	86,96

Fonte: Secretaria da Fazenda (SEFAZ).

2.8 – COMÉRCIO

Estabelecimentos comerciais – 2012

Discriminação	Estabelecimentos comerciais			
	Município	%	Estado	%
Total	128	100,00	135.370	100,00
Atacadista	-	-	3.727	2,75
Varejista	128	100,00	131.194	96,92
Reparação (1)	-	-	449	0,33

Fonte: Secretaria da Fazenda (SEFAZ).

(1) de veículos de objetos pessoais e de uso doméstico.

### 3 - INFRAESTRUTURA



#### 3.1 - SANEAMENTO

##### Abastecimento de Água - 2012

Discriminação	Abastecimento de água		
	Município	Estado	% sobre o total do Estado
Ligações reais	1.963	1.566.268	0,13
Ligações ativas	1.829	1.457.664	0,13
Volume produzido (m³)	295.702	387.196.985	0,08
Taxa de cobertura d'água urbana (%) (1)	95,49	93,40	-

Fonte: Companhia de Água e Esgoto do Ceará (CAGECE).

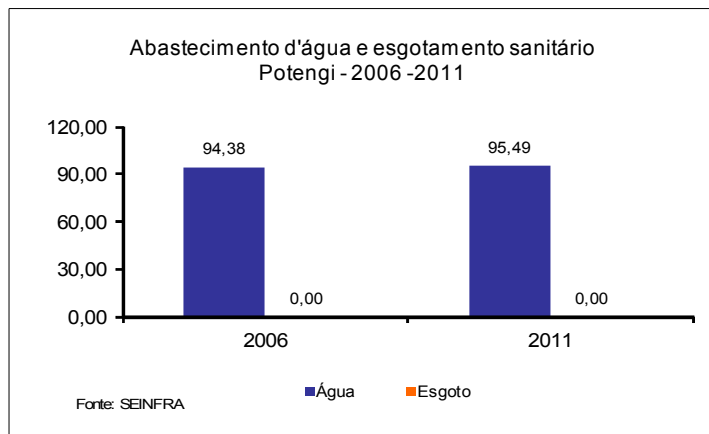
(1) Dados referente à 2011.

##### Esgotamento Sanitário – 2012

Discriminação	Esgotamento sanitário		
	Município	Estado	% sobre o total do Estado
Ligações reais	-	493.930	-
Ligações ativas	-	468.501	-
Taxa de cobertura urbana de esgoto (%) (1)	-	34,62	-

Fonte: Companhia de Água e Esgoto do Ceará (CAGECE).

(1) Dados referente à 2011.



##### Domicílios particulares permanentes segundo as formas de abastecimento de água - 2000/2010

Formas de abastecimentos	Município				Estado			
	2000	%	2010	%	2000	%	2010	%
Total	2.143	100,00	2.828	100,00	1.757.888	100,00	2.365.276	100,00
Ligada a rede geral	954	44,52	1.815	64,18	1.068.746	60,80	1.826.543	77,22
Poço ou nascente	31	1,45	91	3,22	360.737	20,52	221.161	9,35
Outra	1.158	54,04	922	32,60	328.405	18,68	317.565	13,43

Fonte: Instituto Brasileiro de Geografia e Estatística (IBGE) – Censos Demográficos 2000/2010.

##### Domicílios particulares permanente segundo os tipos de esgotamento sanitário - 2000/2010

Tipos de esgotamentos sanitários	Município				Estado			
	2000	%	2010	%	2000	%	2010	%
Total (1)	2.143	100,00	2.828	100,00	1.757.888	100,00	2.365.276	100,00
Rede geral ou pluvial	5	0,23	132	4,67	376.884	21,44	774.873	32,76
Fossa séptica	36	1,68	94	3,32	218.682	12,44	251.193	10,62
Outra	1.062	49,56	2.153	76,13	731.075	41,59	1.167.911	49,38
Não tinham banheiros	1.040	48,53	449	15,88	431.247	24,53	171.277	7,24

Fonte: Instituto Brasileiro de Geografia e Estatística (IBGE) – Censos Demográficos 2000/2010.

(1) Inclusive os domicílios sem declaração da existência de banheiro ou sanitário.

### 3.2 - ENERGIA ELÉTRICA E COLETA DE LIXO

#### Consumo e consumidores de energia elétrica - 2012

Classes de consumo	Consumo (mwh)	Consumidores
Total	3.946	3.638
Residencial	2.162	2.745
Industrial	10	6
Comercial	419	226
Rural	487	559
Público	868	102
Próprio	-	-

Fonte: Companhia Energética do Ceará (COELCE).

#### Domicílios particulares permanente segundo energia elétrica e lixo coletado - 2000/2010

Discriminação	Município				Estado			
	2000	%	2010	%	2000	%	2010	%
Total	2.143	100,00	2.828	100,00	1.757.888	100,00	2.365.276	100,00
Com energia elétrica	1.506	70,28	2.792	98,73	1.568.648	89,23	2.340.224	98,94
Com lixo coletado	636	29,68	1.620	57,28	1.081.790	61,54	1.781.993	75,34

Fonte: Instituto Brasileiro de Geografia e Estatística (IBGE) – Censos Demográficos 2000/2010

## 4 – ECONOMIA E FINANÇAS

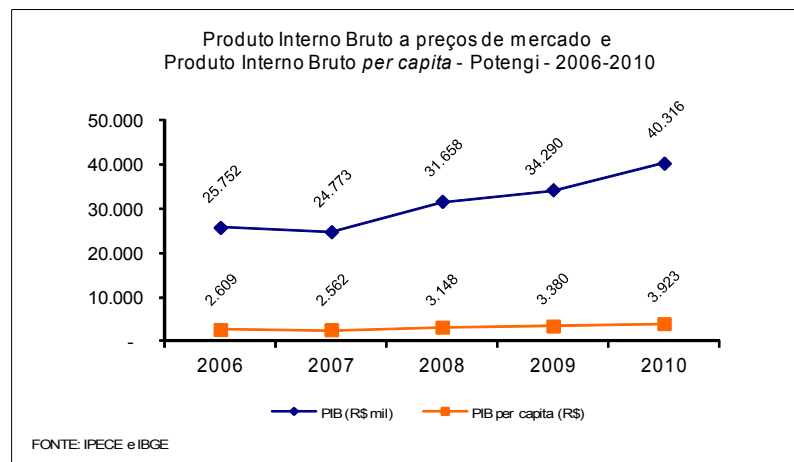


### 4.1 - PRODUTO INTERNO BRUTO

#### Produto Interno Bruto - 2010

Discriminação	Município	Estado
PIB a preços de mercado (R\$ mil)	40.316	77.865.415
PIB <i>per capita</i> (R\$ 1,00)	3.923	9.217
PIB por setor (%)		
Agropecuária	8,16	4,20
Indústria	10,90	23,70
Serviços	80,94	72,10

Fonte: Instituto Brasileiro de Geografia e Estatística (IBGE)/Instituto de Pesquisa e Estratégia Econômica do Ceará.



### 4.2 - FINANÇAS PÚBLICAS

#### Receita Municipal - 2011

Discriminação	Receita Municipal	
	Valor corrente (R\$ mil)	% sobre a receita total
Receita Total	18.162	100,00
Receitas correntes	16.281	89,64
Receita tributária	770	4,24
Receita de contribuições	13	0,07
Receita patrimonial	63	0,34
Receita de serviços	-	-
Transferências correntes	15.417	84,89
Outras receitas correntes	18	0,11
Receitas de capital	1.881	11,55

Fonte: Tribunal de Contas dos Municípios (TCM).

#### Despesa Municipal - 2011

Discriminação	Despesa Municipal	
	Valor corrente (R\$ mil)	% sobre a despesa total
Total	17.902	100,00
Despesas correntes	13.998	78,19
Pessoal e encargos sociais	7.638	42,67
Juros e encargos da dívida	-	-
Outras despesas correntes	6.360	35,53
Despesas de capital	3.904	21,81
Investimentos	3.607	20,15
Inversões financeiras	-	-
Amortização da dívida	297	1,66

Fonte: Tribunal de Contas dos Municípios (TCM).

## Receita Estadual arrecadada - 2012

Discriminação	Receita Estadual arrecadada	
	Valor corrente (R\$ mil)	% sobre a receita total
Receita total	489	100,00
Receita tributária	489	100,00
Receita do ICMS	317	64,72

Fonte: Secretaria da Fazenda (SEFAZ).

Nota: Não foram considerados ajustes e anulações de receitas.

## Receita da União arrecadada - 2012

Discriminação	Receita da União arrecadada	
	Valor corrente (R\$ mil)	% sobre o total do Estado
Receita total	883	100,00
Arrecadação IPI	-	-

Fonte: Secretaria Regional da Receita Federal.

Nota: Arrecadação bruta sem retificações.

## 5 – POLÍTICA



### Prefeitura

Endereço	Telefone / e-mail
Rua José Edmilson Rocha, 135 – Centro C.E.P: 63.160-000	(88) 3538-1262 Fax (88) 3538-1262 pmpotengice@gmail.com

Fonte: Associação dos Municípios e Prefeitos do Estado do Ceará (APRECE).

### Prefeita eleita - 2012

Nome	Partido
Gilvanda Tenório de Alencar Rodrigues	PMDB

Fonte: Associação dos Municípios e Prefeitos do Estado do Ceará (APRECE).