



GOVERNO DO  
ESTADO DO CEARÁ  
Secretaria do Planejamento  
e Gestão



# PERFIL BÁSICO MUNICIPAL 2012

## PARAIPABA



## GOVERNO DO ESTADO DO CEARÁ

Cid Ferreira Gomes – Governador

Domingos Gomes de Aguiar Filho – Vice Governador

### SECRETARIO DO PLANEJAMENTO E GESTÃO (SEPLAG)

Eduardo Diogo – Secretário

### INSTITUTO DE PESQUISA E ESTRATÉGIA ECONÔMICA DO CEARÁ (IPECE)

Flávio Ataliba F. D. Barreto – Diretor Geral

Emanuel Lindemberg Silva Albuquerque – Gerente GEGIN

### IPECE – PERFIL BÁSICO MUNICIPAL 2012

#### Equipe Técnica

Cláudia Maria de Pontes Viana  
Fátima Juvenal de Sousa  
Kathiuscia Alves de Lima  
Margarida Maria Sérgio do Nascimento

O Instituto de Pesquisa e Estratégia Econômica do Ceará (IPECE) é uma autarquia vinculada à Secretaria do Planejamento e Gestão do Estado do Ceará.

Fundado em 14 de abril de 2003, o IPECE é o órgão do Governo responsável pela geração de estudos, pesquisas e informações socioeconômicas e geográficas que permitem a avaliação de programas e a elaboração de estratégias e políticas públicas para o desenvolvimento do Estado do Ceará.

#### Missão

Disponibilizar informações geosocioeconômicas, elaborar estratégias e propor políticas públicas que viabilizem o desenvolvimento do Estado do Ceará.

#### Valores

Ética e transparência;  
Rigor científico;  
Competência profissional;  
Cooperação interinstitucional e  
Compromisso com a sociedade.

#### Visão

Ser reconhecido nacionalmente como centro de excelência na geração de conhecimento socioeconômico e geográfico até 2014.

### INSTITUTO DE PESQUISA E ESTRATÉGIA ECONÔMICA DO CEARÁ (IPECE)

Av. Gal. Afonso Albuquerque Lima, s/nº - Edifício SEPLAG,  
2º Andar  
Centro Administrativo Governador Virgílio Távora – Cambéba  
Tel. (85) 3101-3496  
CEP: 60830-120 – Fortaleza-CE.

[ouvidoria@ipece.ce.gov.br](mailto:ouvidoria@ipece.ce.gov.br)  
[www.ipece.ce.gov.br](http://www.ipece.ce.gov.br)

## Sobre o PERFIL BÁSICO MUNICIPAL

O PERFIL BÁSICO MUNICIPAL apresenta uma visão panorâmica que compõem o Estado do Ceará. Sua estrutura comporta cinco temas envolvendo informações geográficas, demográficas, sociais, culturais, infraestrutura, economia, finanças e, finalmente, poder local.

#### Convenções

...O dado é desconhecido, podendo o fenômeno existir ou não existir.

- O fenômeno não existe.

**0;0,0;0,00** O dado existe, mas seu valor é inferior à metade da unidade adotada.

# Apresentação

O Instituto de Pesquisa e Estratégia Econômica do Ceará (IPECE) disponibiliza para o Governo e a sociedade o Perfil Básico Municipal 2012.

As informações contidas no Perfil Básico Municipal, na forma de tabelas e gráficos, envolvem as principais características geográficas e socioeconômicas para cada um dos 184 municípios do Estado do Ceará.

Com este documento, almejamos contribuir para a formação e divulgação de ampla base de indicadores sobre os municípios cearenses subsidiando o planejamento de projetos, programas e políticas públicas voltadas para a melhora da qualidade de vida da população cearense.

Na oportunidade, externamos nossos agradecimentos a todas as instituições que forneceram os dados, e enfatizamos o empenho da equipe técnica do IPECE, na concretização deste trabalho.

**Flávio Ataliba Flexa Daltro Barreto**

***Diretor Geral***

# Sumário

<b>1- CARACTERIZAÇÃO GEOGRÁFICA</b> .....	05
1.1 - ASPECTOS GERAIS .....	05
1.2 - POSIÇÃO E EXTENSÃO .....	05
1.3 - CARACTERÍSTICAS AMBIENTAIS .....	05
1.4 - DIVISÃO POLÍTICO-ADMINISTRATIVA .....	06
<b>2- ASPECTOS DEMOGRÁFICOS E SOCIAIS</b> .....	07
2.1 - DEMOGRAFIA .....	07
2.2 - DOMICÍLIOS .....	08
2.3 - SAÚDE .....	08
2.4 - EDUCAÇÃO .....	10
2.5 – ÍNDICES DE DESENVOLVIMENTO .....	12
2.6 – EMPREGO E RENDA .....	12
<b>3- INFRAESTRUTURA</b> .....	14
3.1 - SANEAMENTO .....	14
3.2 - ENERGIA ELÉTRICA E COLETA DE LIXO .....	15
<b>4 - ECONOMIA E FINANÇAS</b> .....	16
4.1 - PRODUTO INTERNO BRUTO .....	16
4.2 - FINANÇAS PÚBLICAS .....	16
<b>5 - POLÍTICA</b> .....	18

## 1 - CARACTERIZAÇÃO GEOGRÁFICA



### 1.1 - ASPECTOS GERAIS

#### Características

Município de Origem – Paracuru
Ano de Criação - 1985
Lei de Criação – 11.009
Toponímia - Etimologicamente significa Lugar Onde as Águas Pluviais se Confundem com as Marés
Gentílico - Paraipabense
Código Município - 2310258

Fonte: IBGE/IPECE.

### 1.2 - POSIÇÃO E EXTENSÃO

#### Situação Geográfica

Coordenadas Geográficas		Localização	Municípios Limítrofes			
Latitude(S)	Longitude(WGr)		Norte	Sul	Leste	Oeste
3° 26' 22"	39° 08' 54"	Norte	Oceano Atlântico, Trairi	São Gonçalo do Amarante, Paracuru	Paracuru, Oceano Atlântico	Trairi

Fonte: IBGE/IPECE.

#### Medidas Territoriais

Área		Altitude (m)	Distância em Linha Reta a Capital (km)
Absoluta (km <sup>2</sup> )	Relativa (%)		
301,12	0,20	26,0	82

Fonte: IBGE/IPECE.

### 1.3 - CARACTERÍSTICAS AMBIENTAIS

#### Aspectos Climáticos

Clima	Pluviosidade (mm)	Temperatura Média (°C)	Período Chuvoso
Tropical Quente Semi-árido Brando	1.238,2	26° a 28°	janeiro a maio

Fonte: FUNCEME/IPECE.

#### Componentes Ambientais

Relevo	Solos	Vegetação	Bacia Hidrográfica
Planície Litorânea e Glacis Pré-Litorâneos Dissecados em Interflúvios Tabulares	Solos Aluviais, Areias Quartzosas Marinhas, Latossolo Vermelho-Amarelo, Podzólico Vermelho-Amarelo e Solonchak	Complexo Vegetacional da Zona Litorânea	Curu, Litoral

Fonte: FUNCEME/IPECE.

**1.4 - DIVISÃO POLÍTICO-ADMINISTRATIVA****Divisão Territorial**

Códigos	Distritos	Ano de Criação
231025805	Paraipaba	1985
231025810	Boa Vista	1995
231025815	Camboas	1995
231025820	Lagoinha	1995

Fonte: IBGE/IPECE.

**Regionalização**

Região Administrativa	Macrorregião de Planejamento	Mesorregião	Microrregião
2	Litoral Oeste	Norte Cearense	Baixo Curu

Fonte: IBGE/IPECE.

**2 - ASPECTOS DEMOGRÁFICOS E SOCIAIS**

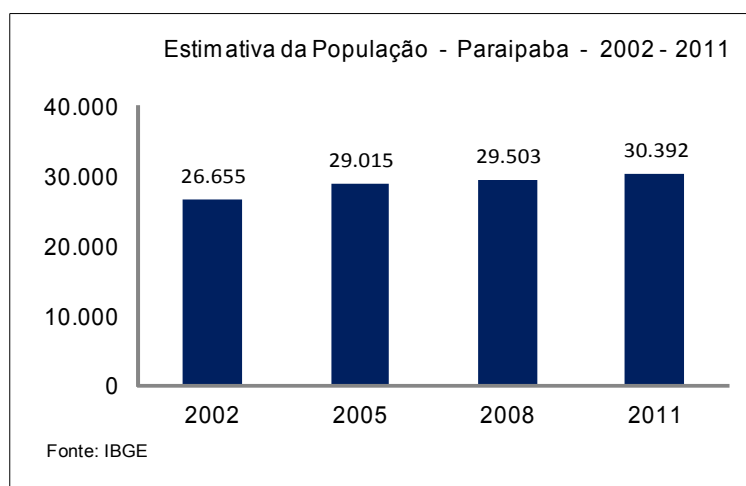


**2.1 - DEMOGRAFIA**

População Residente – 1991/2000/2010

Discriminação	População Residente					
	1991		2000		2010	
	Nº	%	Nº	%	Nº	%
Total	19.791	100,00	25.462	100,00	30.041	100,00
Urbana	7.841	39,62	12.680	49,80	13.435	44,72
Rural	11.950	60,38	12.782	50,20	16.606	55,28
Homens	10.187	51,47	13.090	51,41	15.291	50,90
Mulheres	9.604	48,53	12.372	48,59	14.750	49,10

Fonte: IBGE – Censos Demográficos 1991/2000/2010.



População Recenseada, por Sexo, Segundo os Grupos de Idade - 2000/2010

Grupos de idade	População Residente					
	Total		Homens		Mulheres	
	2000	2010	2000	2010	2000	2010
Total	25.462	30.041	13.090	15.291	12.372	14.750
0 – 4 anos	3.171	2.423	1.580	1.231	1.591	1.192
5 – 9 anos	3.117	2.698	1.585	1.382	1.532	1.316
10 – 14 anos	2.879	3.435	1.487	1.697	1.392	1.738
15 – 19 anos	2.971	3.122	1.526	1.631	1.445	1.491
20 – 24 anos	2.564	2.690	1.363	1.397	1.201	1.293
25 – 29 anos	1.968	2.660	1.050	1.337	918	1.323
30 – 34 anos	1.646	2.446	840	1.249	806	1.197
35 – 39 anos	1.494	2.058	753	1.083	741	975
40 – 44 anos	1.134	1.815	597	923	537	892
45 – 49 anos	924	1.540	480	774	444	766
50 – 59 anos	1.502	2.101	756	1.067	746	1.034
60 – 69 anos	1.181	1.556	600	778	581	778
70 anos ou mais	911	1.497	473	742	438	755

Fonte: Instituto Brasileiro de Geografia e Estatística (IBGE) – Censos Demográficos 2000/2010.

## Indicadores Demográficos – 1991/2000/2010

Discriminação	Indicadores Demográficos		
	1991	2000	2010
Densidade demográfica (hab./km <sup>2</sup> )	63,69	81,43	99,83
Taxa geométrica de crescimento anual (%) <sup>(1)</sup>			
Total	3,94	2,84	1,67
Urbana	9,55	5,49	0,58
Rural	1,58	0,75	2,65
Taxa de urbanização (%)	39,62	49,80	44,72
Razão de sexo	106,07	105,80	103,67
Participação nos grandes grupos populacionais (%)	100,00	100,00	100,00
0 a 14 anos	42,17	36,00	28,48
15 a 64 anos	53,43	58,45	64,25
65 anos e mais	4,40	5,55	7,27
Razão de dependência <sup>(2)</sup>	87,17	71,08	55,65

Fonte: IBGE – Censos Demográficos 1991/2000/2010.

(1) Taxas nos períodos 1980/91 e 1991/00 para os anos de 1991, 2000 e 2010, respectivamente.

(2) Quociente entre “população dependente”, isto é, pessoas menores de 15 anos e com 65 anos ou mais de idade e a população potencialmente ativa, isto é, pessoas com idade entre 15 e 64 anos.

## 2.2 - DOMICÍLIOS

## Domicílios Particulares Ocupados por Situação e Média de Moradores – 2010

Situação	Domicílios Particulares Ocupados		
	Quantidade	Média de Moradores	
		Município	Estado
Total	8.217	3,65	3,56
Urbana	3.799	3,53	3,49
Rural	4.418	3,78	3,79

Fonte: IBGE – Censo Demográfico 2010.

## 2.3 - SAÚDE

## Unidades de Saúde Ligadas ao Sistema Único de Saúde (SUS), por Tipo de Prestador - 2011

Tipo de Prestador	Unidades de Saúde Ligadas ao SUS	
	Quantidade	%
Total	16	100,00
Pública	15	93,75
Privada	1	6,25

Fonte: Secretaria da Saúde do Estado do Ceará (SESA).

## Unidades de Saúde Ligadas ao Sistema Único de Saúde (SUS), por Tipo de Unidade - 2011

Tipo de Unidade	Unidades de Saúde Ligadas ao SUS	
	Município	Estado
Total (1)	16	3.532
Hospital geral	-	182
Hospital especializado	-	48
Posto de saúde	-	474
Clínica especializada/Ambulatório especialidades	-	401
Consultórios isolados	-	24
Unidade mista	1	46
Unidade móvel	-	19
Unidade de vigilância sanitária	1	107
Centro de saúde/Unidade básica de saúde	10	1.576
Laboratório central de saúde pública	-	3
Centro de atenção psicossocial	1	111
Unidade de serviço auxiliar de diagnóstico e terapia	1	154
Farmácia isolada	-	30
Policlínica	-	39
Pronto socorro especializado	-	5

Fonte: Secretaria da Saúde do Estado do Ceará (SESA).

(1) Inclui (Hospital/Dia - Isolado, Centro de parto isolado, Centro de apoio a saúde da família, Centro de atenção hemoterápica/HEMOCE, Unidade de atenção a saúde indígena, Cooperativa e Secretaria de saúde).



Profissionais de Saúde, Ligados ao Sistema Único de Saúde (SUS) – 2011

Discriminação	Profissionais de Saúde Ligados ao SUS	
	Município	Estado
Total	180	56.741
Médicos	29	9.523
Dentistas	11	2.606
Enfermeiros	14	5.292
Outros profissionais de saúde/nível superior	11	5.177
Agentes comunitários de saúde	60	15.008
Outros profissionais de saúde/nível médio	55	19.135

Fonte: Secretaria da Saúde do Estado do Ceará (SESA).

Nota: Profissionais de saúde cadastrados em unidades de entidades públicas e privadas.

Crianças Acompanhadas pelo Programa Agentes de Saúde - 2011

Discriminação	Crianças Acompanhadas pelo Programa Agentes de Saúde (%)	
	Município	Estado
Até 4 meses só mamando	75,00	70,90
De 0 a 11 meses com vacina em dia	99,60	95,40
De 0 a 11 meses subnutridas (1)	0,20	1,30
De 12 a 23 meses com vacina em dia	98,90	95,50
De 12 a 23 meses subnutridas (1)	0,50	2,90
Peso < 2,5 kg ao nascer	5,60	7,40

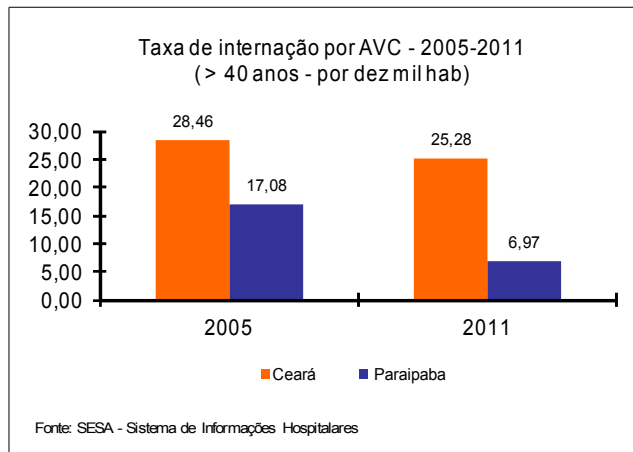
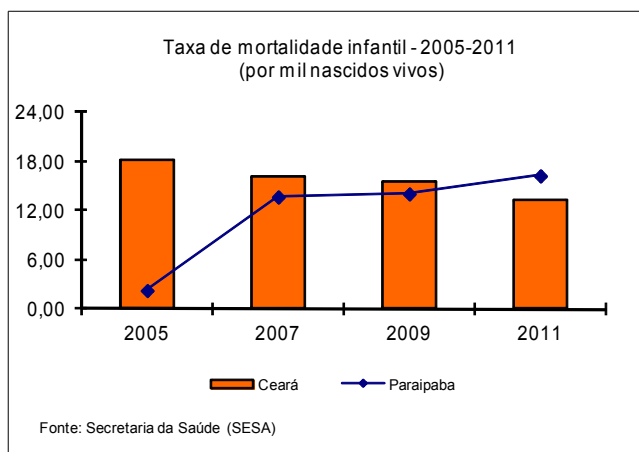
Fonte: Secretaria da Saúde do Estado do Ceará (SESA).

(1) Crianças com peso inferior a P<sub>10</sub>.

Principais Indicadores de Saúde – 2011

Discriminação	Principais Indicadores de Saúde	
	Município	Estado
Médicos/1.000 hab.	0,95	1,12
Dentistas/1.000 hab.	0,36	0,31
Leitos/1.000 hab.	0,79	2,44
Unidades de saúde/1.000 hab.	0,53	0,41
Taxa de internação por AVC (40 anos ou mais)/10.000 hab.	6,97	25,28
Nascidos vivos	430	126.382
Óbitos	7	1.684
Taxa de mortalidade infantil/1.000 nascidos vivos	16,28	13,32

Fonte: Secretaria da Saúde do Estado do Ceará (SESA).



## Casos Confirmados das Doenças de Notificação Compulsória – 2011

Discriminação	Casos Confirmados das Doenças de Notificação Compulsória	
	Município	Estado
AIDS	3	731
Dengue	17	56.714
Febre tifoide	-	1
Hanseníase	1	2.016
Hepatite viral	-	384
Leishmaniose tegumentar	-	816
Leishmaniose Visceral	-	660
Leptospirose	-	123
Meningite	1	483
Raiva	-	-
Tétano acidental	-	28
Tuberculose	22	3.726

Fonte: Secretaria da Saúde do Estado do Ceará (SESA).

## 2.4 - EDUCAÇÃO

## Docentes e Matrícula Inicial - 2011

Dependência Administrativa	Docentes		Matrícula Inicial	
	Município	Estado	Município	Estado
Total	448	108.890	9.397	2.420.396
Federal	-	867	-	7.792
Estadual	54	20.788	1.681	521.017
Municipal	343	66.065	6.832	1.474.392
Particular	51	24.367	884	417.195

Fonte: Secretaria da Educação Básica (SEDUC).

## Escolas com Equipamentos e Salas de Aula - 2011

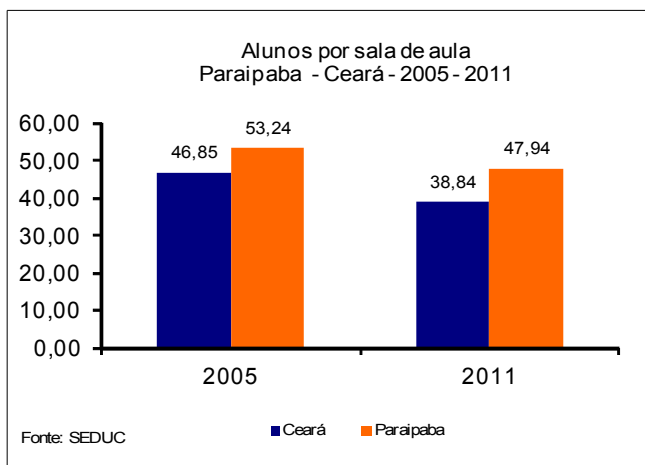
Discriminação	Federal		Estadual		Municipal		Particular	
	Nº	Equip./ escola	Nº	Equip./ escola	Nº	Equip./ escola	Nº	Equip./ escola
Total de escolas	-	-	2	-	32	-	5	-
Bibliotecas	-	-	2	1,00	1	0,03	2	0,40
Laboratório de informática	-	-	2	1,00	11	0,34	1	0,20
Salas de aula	-	-	19	-	150	-	27	-

Fonte: Secretaria da Educação Básica (SEDUC).

## Indicadores Educacionais no Ensino Fundamental e Médio – 2011

Discriminação	Indicadores Educacionais			
	Ensino Fundamental		Ensino Médio	
	Município	Estado	Município	Estado
Taxas (%)				
Escolarização líquida	87,38	87,04	60,49	49,01
Aprovação	95,40	89,60	89,30	81,80
Reprovação	3,50	7,80	5,40	6,70
Abandono	1,10	2,60	5,30	11,50
Alunos por sala de aula	35,61	27,57	67,67	33,99

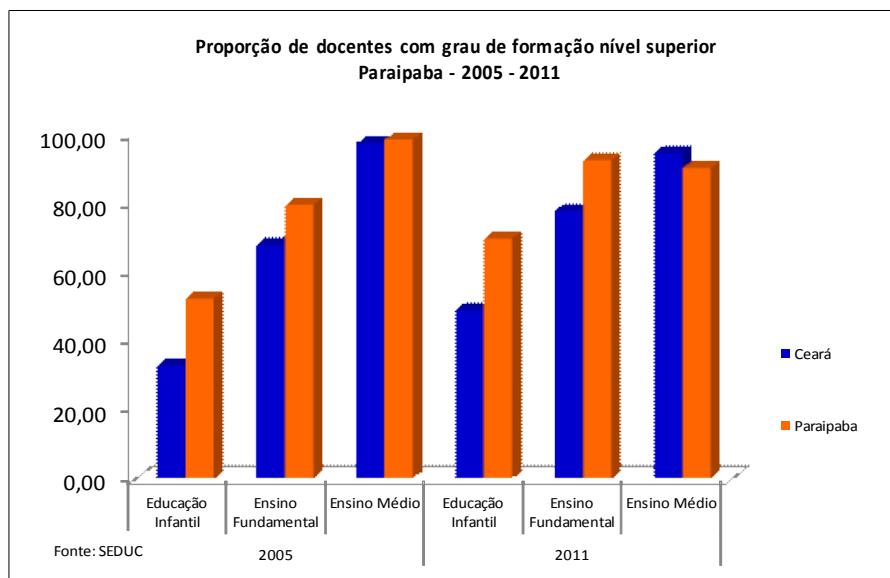
Fonte: Secretaria da Educação Básica (SEDUC).



Taxa de Analfabetismo Funcional para Pessoas com 15 anos ou mais – 2000/2010

Discriminação	Município		Estado	
	2000	2010	2000	2010
População residente 15 anos ou mais	16.295	21.485	4.938.392	6.264.131
População alfabetizada 15 anos ou mais	11.591	17.191	3.627.614	5.087.493
Taxa de analfabetismo funcional (15 anos ou mais)	28,87	19,99	26,54	18,78

Fonte: Instituto Brasileiro de Geografia e Estatística (IBGE) – Censos Demográficos 2000/2010.



## 2.5 – ÍNDICES DE DESENVOLVIMENTO

### Índices de Desenvolvimento

Índices	Valor	Posição no Ranking
Índice de Desenvolvimento Municipal (IDM) – 2010	29,37	38
Índice de Desenvolvimento Humano (IDH) – 2000	0,666	31
Índice de Desenvolvimento Social de Oferta (IDS-O) – 2009	0,518	5
Índice de Desenvolvimento Social de Resultado (IDS-R) – 2009	0,643	3

Fonte: IPECE/PNUD.

### População Extremamente Pobre: (Com rendimento domiciliar *per capita* mensal de até R\$ 70,00) - 2010

Discriminação	População Extremamente Pobre			
	Município	%	Estado	%
Total	6.041	20,11	1.502.924	17,78
Urbana	2.308	17,18	726.270	11,44
Rural	3.733	22,48	776.654	36,88

Fonte: Instituto Brasileiro de Geografia e Estatística (IBGE) – Censo Demográfico 2010.

## 2.6 – EMPREGO E RENDA

### Número de Empregos Formais - 2011

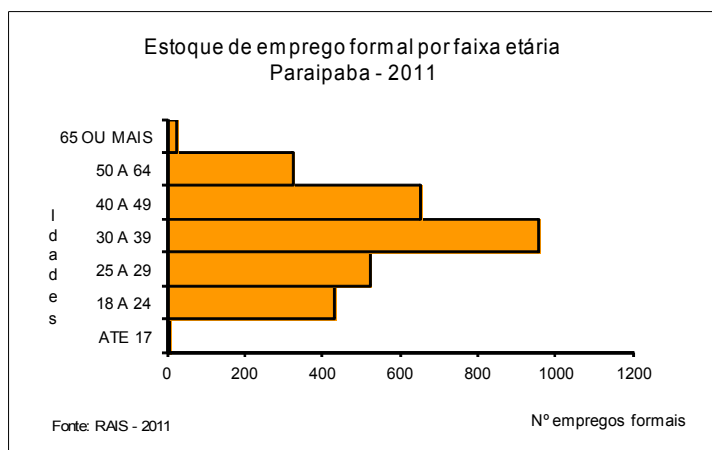
Discriminação	Número de Empregos Formais					
	Município			Estado		
	Total	Masculino	Feminino	Total	Masculino	Feminino
Total das Atividades	2.915	1.749	1.166	1.406.906	784.780	622.126
Extrativa Mineral	-	-	-	2.812	2.529	2.529
Indústria de Transformação	608	523	85	251.767	154.180	154.180
Serviços Industriais de Utilidade Pública	-	-	-	7.603	6.533	6.533
Construção Civil	207	200	7	84.994	79.770	79.770
Comércio	295	171	124	230.755	139.011	139.011
Serviços	144	82	62	401.345	229.453	229.453
Administração Pública	1.359	515	844	403.177	151.672	151.672
Agropecuária	302	258	44	24.453	21.632	21.632

Fonte: RAIS/2011 – MTE.

### Saldo de Empregos Formais - 2011

Discriminação	Saldo de Empregos Formais					
	Município			Estado		
	Admitidos	Desligados	Saldo	Admitidos	Desligados	Saldo
Total das Atividades	1.460	1.901	-441	489.918	443.892	46.026
Extrativa Mineral	-	-	-	1.382	992	390
Indústria de Transformação	599	901	-302	97.663	97.481	182
Serviços Industriais de Utilidade Pública	-	-	-	1.937	1.758	179
Construção Civil	261	375	-114	82.465	77.361	5.104
Comércio	141	86	55	111.263	95.944	15.319
Serviços	61	86	-25	178.632	154.834	23.798
Administração Pública	-	-	-	2.210	2.260	-50
Agropecuária	398	453	-55	14.366	13.262	1.104

Fonte: CAGED-MTE.



Renda Domiciliar *per capita* (Salário mínimo R\$ 510,00) - 2010

Discriminação	Município		Estado		Município/Estado (%)
	Nº	%	Nº	%	
Total	8.184	100,00	2.365.276	100,00	0,35
Até 1/4	2.323	28,38	515.628	21,80	0,45
Mais de 1/4 a 1/2	2.566	31,35	648.315	27,41	0,00
Mais de 1/2 a 1	2.024	24,73	659.736	27,89	0,31
Mais de 1 a 2	641	7,83	253.603	10,72	0,25
Mais de 2 a 3	115	1,41	69.758	2,95	0,16
Mais de 3	117	1,43	112.321	4,75	0,10
Sem rendimento	397	4,85	105.371	4,45	0,38

Fonte: Instituto Brasileiro de Geografia e Estatística (IBGE) – Censo Demográfico 2010.

### 3 - INFRAESTRUTURA



#### 3.1 - SANEAMENTO

##### Abastecimento de Água - 2011

Discriminação	Abastecimento de Água		
	Município	Estado	% Sobre o Total do Estado
Ligações reais	3.820	1.493.388	0,26
Ligações ativas	3.589	1.393.477	0,26
Volume produzido (m <sup>3</sup> )	734.575	368.534.122	0,20
Taxa de cobertura d'água urbana (%) (1)	99,11	91,57	-

Fonte: Companhia de Água e Esgoto do Ceará (CAGECE)/ SE INFRA.

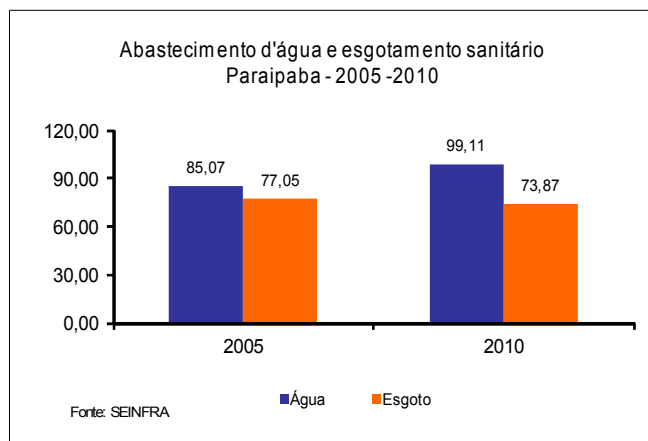
(1) Dados referente à 2010.

##### Esgotamento Sanitário – 2011

Discriminação	Esgotamento Sanitário		
	Município	Estado	% Sobre o Total do Estado
Ligações reais	1.957	473.318	0,41
Ligações ativas	1.853	451.013	0,41
Taxa de cobertura urbana de esgoto (%) (1)	73,87	28,87	-

Fonte: Companhia de Água e Esgoto do Ceará (CAGECE)/ SE INFRA.

(1) Dados referente à 2010.



##### Domicílios Particulares Permanentes Segundo as Formas de Abastecimento de Água - 2000/2010

Formas de Abastecimentos	Município				Estado			
	2000	%	2010	%	2000	%	2010	%
Total	5.677	100,00	8.184	100,00	1.757.888	100,00	2.365.276	100,00
Ligada a rede geral	2.871	50,57	4.463	54,53	1.068.746	60,80	1.826.543	77,22
Poço ou nascente	2.033	35,81	2.832	34,60	360.737	20,52	221.161	9,35
Outra	773	13,62	889	10,86	328.405	18,68	317.565	13,43

Fonte: Instituto Brasileiro de Geografia e Estatística (IBGE) – Censos Demográficos - 2000/2010.

##### Domicílios Particulares Permanente Segundo os Tipos de Esgotamento Sanitário - 2000/2010

Tipos de Esgotamentos Sanitários	Município				Estado			
	2000	%	2010	%	2000	%	2010	%
Total (1)	5.677	100,00	8.184	100,00	1.757.888	100,00	2.365.276	100,00
Rede geral ou pluvial	466	8,21	1.856	22,68	376.884	21,44	774.873	32,76
Fossa séptica	3.528	62,15	537	6,56	218.682	12,44	251.193	10,62
Outra	216	3,80	5.257	64,24	731.075	41,59	1.167.911	49,38
Não tinham banheiros	1.467	25,84	534	6,52	431.247	24,53	171.277	7,24

Fonte: Instituto Brasileiro de Geografia e Estatística (IBGE) – Censos Demográficos - 2000/2010.

(1) Inclusive os domicílios sem declaração da existência de banheiro ou sanitário.

**3.2 - ENERGIA ELÉTRICA E COLETA DE LIXO**

## Consumo e Consumidores de Energia Elétrica - 2011

Classes de Consumo	Consumo (mwh)	Consumidores
Total	38.501	10.270
Residencial	6.827	6.668
Industrial	2.585	10
Comercial	1.737	379
Rural	24.800	3.065
Público	2.525	147
Próprio	27	1

Fonte: Companhia Energética do Ceará (COELCE).

## Domicílios Particulares Permanente Segundo Energia Elétrica e Lixo Coletado - 2000/2010

Discriminação	Município				Estado			
	2000	%	2010	%	2000	%	2010	%
Total	5.677	-	8.184	-	1.757.888	-	2.365.276	-
Com energia elétrica	4.911	86,51	8.042	98,26	1.568.648	89,23	2.340.224	98,94
Com lixo coletado	2.654	46,75	4.417	53,97	1.081.790	61,54	1.781.993	75,34

Fonte: Instituto Brasileiro de Geografia e Estatística (IBGE) – Censos Demográficos - 2000/2010.

## 4 – ECONOMIA E FINANÇAS

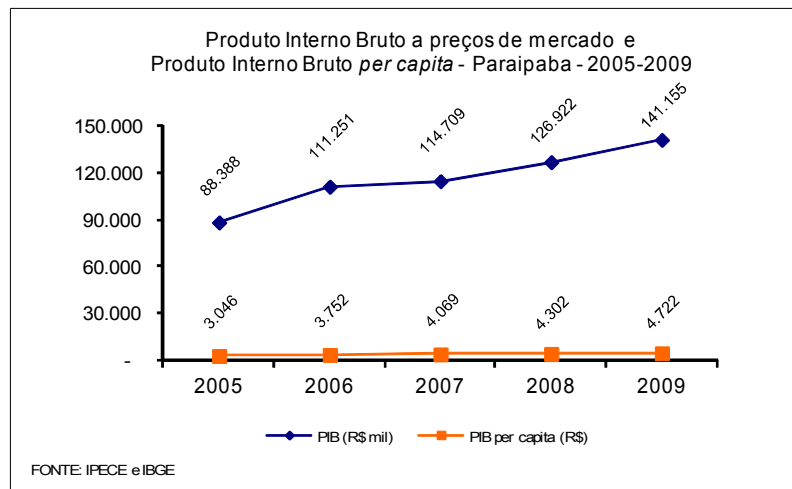


### 4.1 - PRODUTO INTERNO BRUTO

#### Produto Interno Bruto - 2009

Discriminação	Município	Estado
PIB a preços de mercado (R\$ mil)	141.155	65.703.761
PIB <i>per capita</i> (R\$ 1,00)	4.722	7.687
PIB por setor (%)		
Agropecuária	18,98	5,10
Indústria	22,97	24,51
Serviços	58,05	70,38

Fontes: IBGE/IPECE.



### 4.2 - FINANÇAS PÚBLICAS

#### Receita Municipal - 2011

Discriminação	Receita Municipal	
	Valor Corrente (R\$ mil)	% Sobre a Receita Total
Receita Total	38.938	100,00
Receitas correntes	38.270	98,29
Receita tributária	1.653	4,25
Receita de contribuições	-	-
Receita patrimonial	252	0,65
Receita de serviços	15	0,04
Transferências correntes	36.184	92,93
Outras receitas correntes	165	0,43
Receitas de capital	668	1,74

Fonte: Tribunal de Contas dos Municípios (TCM).

#### Despesa Municipal - 2011

Discriminação	Despesa Municipal	
	Valor Corrente (R\$ mil)	% Sobre a Despesa Total
Total	37.775	100,00
Despesas correntes	35.037	92,75
Pessoal e encargos sociais	20.386	53,97
Juros e encargos da dívida	-	-
Outras despesas correntes	14.651	38,79
Despesas de capital	2.737	7,25
Investimentos	1.808	4,79
Inversões financeiras	-	-
Amortização da dívida	929	2,46

Fonte: Tribunal de Contas dos Municípios (TCM).



## Receita Estadual Arrecadada - 2011

Discriminação	Receita Estadual Arrecadada	
	Valor Corrente (R\$ mil)	% Sobre a Receita Total
Receita total	3.734	-
Receita tributária	3.734	100,00
Receita do ICMS	3.199	85,68

Fonte: Secretaria da Fazenda (SEFAZ).

Nota: Não foram considerados ajustes e anulações de receitas.

## Receita da União Arrecadada - 2011

Discriminação	Receita da União Arrecadada	
	Valor Corrente (R\$ mil)	% Sobre a Receita Total
Receita total	7.285	-
Arrecadação IPI	1	0,01

Fonte: Secretaria Regional da Receita Federal.

Nota: Arrecadação bruta sem retificações.

## 5 – POLÍTICA



### Prefeitura

Endereço	Telefone
Rua Joaquim Braga, s/n – Centro C.E.P: 62.585-000	(85) 3363-1440 Fax (85) 3363-1330

Fonte: Associação dos Municípios e Prefeitos do Estado do Ceará (APRECE).

### Prefeita Eleita - 2008

Nome	Partido
Joana D'arc Batista Carvalho	PP

Fonte: Associação dos Municípios e Prefeitos do Estado do Ceará (APRECE).