



GOVERNO DO  
ESTADO DO CEARÁ  
Secretaria do Planejamento  
e Gestão



# PERFIL BÁSICO MUNICIPAL 2013 MORAÚJO



## GOVERNO DO ESTADO DO CEARÁ

Cid Ferreira Gomes – Governador

Domingos Gomes de Aguiar Filho – Vice Governador

### SECRETARIO DO PLANEJAMENTO E GESTÃO (SEPLAG)

Eduardo Diogo – Secretário

### INSTITUTO DE PESQUISA E ESTRATÉGIA ECONÔMICA DO CEARÁ (IPECE)

Flávio Ataliba F. D. Barreto – Diretor Geral

Emanuel Lindemberg Silva Albuquerque – Gerente GEGIN

### IPECE – PERFIL BÁSICO MUNICIPAL 2013

#### Equipe Técnica

Cláudia Maria de Pontes Viana  
Fátima Juvenal de Sousa  
Kathiuscia Alves de Lima  
Margarida Maria Sérgio do Nascimento

O Instituto de Pesquisa e Estratégia Econômica do Ceará (IPECE) é uma autarquia vinculada à Secretaria do Planejamento e Gestão do Estado do Ceará.

Fundado em 14 de abril de 2003, o IPECE é o órgão do Governo responsável pela geração de estudos, pesquisas e informações socioeconômicas e geográficas que permitem a avaliação de programas e a elaboração de estratégias e políticas públicas para o desenvolvimento do Estado do Ceará.

#### Missão

Disponibilizar informações geosocioeconômicas, elaborar estratégias e propor políticas públicas que viabilizem o desenvolvimento do Estado do Ceará.

#### Valores

Ética e transparência;  
Rigor científico;  
Competência profissional;  
Cooperação interinstitucional e  
Compromisso com a sociedade.

#### Visão

Ser reconhecido nacionalmente como centro de excelência na geração de conhecimento socioeconômico e geográfico até 2014.

### INSTITUTO DE PESQUISA E ESTRATÉGIA ECONÔMICA DO CEARÁ (IPECE)

Av. Gal. Afonso Albuquerque Lima, s/nº - Edifício SEPLAG,  
2º Andar  
Centro Administrativo Governador Virgílio Távora – Cambéba  
Tel. (85) 3101-3496  
CEP: 60830-120 – Fortaleza-CE.

[ouvidoria@ipece.ce.gov.br](mailto:ouvidoria@ipece.ce.gov.br)  
[www.ipece.ce.gov.br](http://www.ipece.ce.gov.br)

## Sobre o PERFIL BÁSICO MUNICIPAL

O PERFIL BÁSICO MUNICIPAL apresenta uma visão panorâmica que compõem o Estado do Ceará. Sua estrutura comporta cinco temas envolvendo informações geográficas, demográficas, sociais, culturais, infraestrutura, economia, finanças e, finalmente, poder local.

#### Convenções

...O dado é desconhecido, podendo o fenômeno existir ou não existir.

- O fenômeno não existe.

**0;0,0;0,00** O dado existe, mas seu valor é inferior à metade da unidade adotada.

# **Apresentação**

O Instituto de Pesquisa e Estratégia Econômica do Ceará (IPECE) disponibiliza para o Governo e a sociedade o Perfil Básico Municipal 2013.

As informações contidas no Perfil Básico Municipal, na forma de tabelas e gráficos, envolvem as principais características geográficas e socioeconômicas para cada um dos 184 municípios do Estado do Ceará.

Com este documento, almejamos contribuir para a formação e divulgação de ampla base de indicadores sobre os municípios cearenses subsidiando o planejamento de projetos, programas e políticas públicas voltadas para a melhora da qualidade de vida da população cearense.

Na oportunidade, externamos nossos agradecimentos a todas as instituições que forneceram os dados, e enfatizamos o empenho da equipe técnica do IPECE, na concretização deste trabalho.

**Flávio Ataliba Flexa Daltro Barreto**

***Diretor Geral***

# Sumário

<b>1- CARACTERIZAÇÃO GEOGRÁFICA</b> .....	05
1.1 - ASPECTOS GERAIS .....	05
1.2 - POSIÇÃO E EXTENSÃO .....	05
1.3 - CARACTERÍSTICAS AMBIENTAIS .....	05
1.4 - DIVISÃO POLÍTICO-ADMINISTRATIVA .....	05
<b>2- ASPECTOS DEMOGRÁFICOS E SOCIAIS</b> .....	06
2.1 - DEMOGRAFIA .....	06
2.2 - DOMICÍLIOS .....	07
2.3 - SAÚDE .....	07
2.4 - EDUCAÇÃO .....	09
2.5 - ÍNDICES DE DESENVOLVIMENTO .....	10
2.6 - EMPREGO E RENDA .....	10
2.7 - INDÚSTRIA .....	11
2.8 - COMÉRCIO .....	11
<b>3- INFRAESTRUTURA</b> .....	12
3.1 - SANEAMENTO .....	12
3.2 - ENERGIA ELÉTRICA E COLETA DE LIXO .....	13
<b>4 - ECONOMIA E FINANÇAS</b> .....	14
4.1 - PRODUTO INTERNO BRUTO .....	14
4.2 - FINANÇAS PÚBLICAS .....	14
<b>5 - POLÍTICA</b> .....	16

## 1 - CARACTERIZAÇÃO GEOGRÁFICA



### 1.1 - ASPECTOS GERAIS

#### Características

Município de Origem – Coreaú
Ano de Criação - 1957
Lei de Criação – 3.920
Toponímia - Homenagem às famílias Moraes e Araújo
Gentílico - Moraujense
Código Município - 2308807

Fonte: Instituto Brasileiro de Geografia e Estatística (IBGE) e Instituto de Pesquisa e Estratégia Econômica do Ceará (IPECE).

### 1.2 - POSIÇÃO E EXTENSÃO

#### Situação geográfica

Coordenadas geográficas		Localização	Municípios limítrofes			
Latitude(S)	Longitude(WGr)		Norte	Sul	Leste	Oeste
3° 28' 00"	40° 40' 50"	Noroeste	Uruoca	Coreaú, Alcântaras	Alcântaras, Massapê, Senador Sá	Uruoca, Granja, Tianguá

Fonte: Instituto Brasileiro de Geografia e Estatística (IBGE) e Instituto de Pesquisa e Estratégia Econômica do Ceará (IPECE).

#### Medidas territoriais

Área		Altitude (m)	Distância em linha reta a capital (km)
Absoluta (km²)	Relativa (%)		
415,61	0,28	67,1	248

Fonte: Instituto Brasileiro de Geografia e Estatística (IBGE) e Instituto de Pesquisa e Estratégia Econômica do Ceará (IPECE).

### 1.3 - CARACTERÍSTICAS AMBIENTAIS

#### Aspectos climáticos

Clima	Pluviosidade (mm)	Temperatura média (°C)	Período chuvoso
Tropical Quente Semi-árido Brando, Tropical Quente Semi-árido	1.060,5	26° a 28°	janeiro a abril

Fonte: Fundação Cearense de Meteorologia e Recursos Hídricos (FUNCEME) e Instituto de Pesquisa e Estratégia Econômica do Ceará (IPECE).

#### Componentes ambientais

Relevo	Solos	Vegetação	Bacia hidrográfica
Depressões Sertanejas, Maciços Residuais	Solos Litólicos, Planossolo Solódico, Podzólico Vermelho-Amarelo	Caatinga Arbustiva Aberta, Floresta Caducifólia Espinhosa, Caatinga Arbustiva Densa	Coreaú

Fonte: Fundação Cearense de Meteorologia e Recursos Hídricos (FUNCEME) e Instituto de Pesquisa e Estratégia Econômica do Ceará (IPECE).

### 1.4 - DIVISÃO POLÍTICO-ADMINISTRATIVA

#### Divisão territorial

Códigos	Distritos	Ano de criação
230880705	Moraújo	1957
230880707	Boa Esperança	1991
230880710	Várzea da Volta	1957

Fonte: Instituto Brasileiro de Geografia e Estatística (IBGE) e Instituto de Pesquisa e Estratégia Econômica do Ceará (IPECE).

#### Regionalização

Região administrativa	Macrorregião de planejamento	Mesorregião	Microrregião
6	Sobral/Ibiapaba	Noroeste Cearense	Coreaú

Fonte: Instituto Brasileiro de Geografia e Estatística (IBGE) e Instituto de Pesquisa e Estratégia Econômica do Ceará (IPECE).

## 2 - ASPECTOS DEMOGRÁFICOS E SOCIAIS



### 2.1 – DEMOGRAFIA

#### População residente – 1991/2000/2010

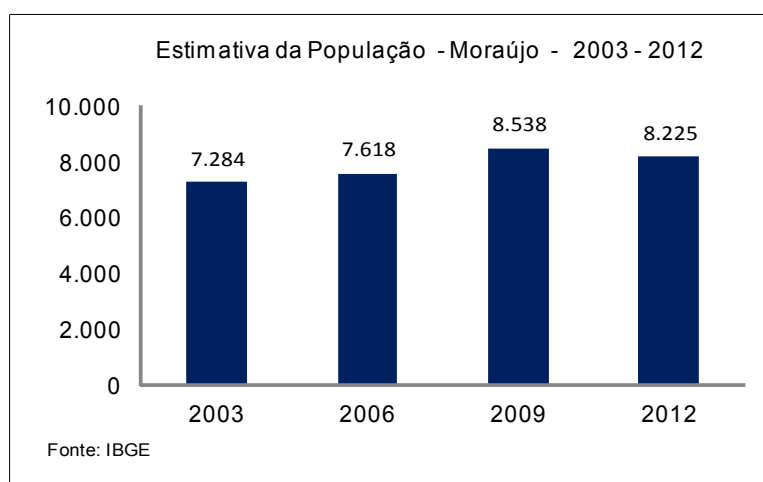
Discriminação	População residente					
	1991		2000		2010	
	Nº	%	Nº	%	Nº	%
Total	6.272	100,00	7.046	100,00	8.070	100,00
Urbana	2.333	37,20	3.352	47,57	3.604	44,66
Rural	3.939	62,80	3.694	52,43	4.466	55,34
Homens	3.111	49,60	3.516	49,90	4.070	50,43
Mulheres	3.161	50,40	3.530	50,10	4.000	49,57

Fonte: Instituto Brasileiro de Geografia e Estatística (IBGE) – Censos Demográficos 1991/2000/2010.

#### População recenseada, por sexo, segundo os grupos de idade - 2000/2010

Grupos de idade	População recenseada					
	Total		Homens		Mulheres	
	2000	2010	2000	2010	2000	2010
Total	7.046	8.070	3.516	4.070	3.530	4.000
0 – 4 anos	821	629	398	329	423	300
5 – 9 anos	868	772	460	383	408	389
10 – 14 anos	883	946	426	467	457	479
15 – 19 anos	792	884	405	466	387	418
20 – 24 anos	622	784	330	390	292	394
25 – 29 anos	525	662	253	340	272	322
30 – 34 anos	399	574	200	300	199	274
35 – 39 anos	364	521	188	249	176	272
40 – 44 anos	306	401	144	213	162	188
45 – 49 anos	283	392	147	204	136	188
50 – 59 anos	486	626	237	319	249	307
60 – 69 anos	367	466	172	224	195	242
70 anos ou mais	330	413	156	186	174	227

Fonte: Instituto Brasileiro de Geografia e Estatística (IBGE) – Censos Demográficos 2000/2010.



Indicadores demográficos – 1991/2000/2010

Discriminação	Indicadores demográficos		
	1991	2000	2010
Densidade demográfica (hab./km <sup>2</sup> )	14,99	15,03	19,42
Taxa geométrica de crescimento anual (%) <sup>(1)</sup>			
Total	-2,13	1,30	1,37
Urbana	2,16	4,11	0,73
Rural	-3,89	-0,71	1,92
Taxa de urbanização (%)	36,97	47,57	44,66
Razão de sexo	98,42	99,60	101,75
Participação nos grandes grupos populacionais (%)	100,00	100,00	100,00
0 a 14 anos	42,04	36,50	29,08
15 a 64 anos	51,72	56,51	63,41
65 anos e mais	6,23	6,98	7,51
Razão de dependência <sup>(2)</sup>	93,34	76,95	57,71

Fonte: Instituto Brasileiro de Geografia e Estatística (IBGE) – Censos Demográficos 1991/2000/2010.

(1) Taxas nos períodos 1980/91 e 1991/00 para os anos de 1991, 2000 e 2010, respectivamente.

(2) Quociente entre “população dependente”, isto é, pessoas menores de 15 anos e com 65 anos ou mais de idade e a população potencialmente ativa, isto é, pessoas com idade entre 15 e 64 anos.

2.2 - DOMICÍLIOS

Domicílios particulares ocupados por situação e média de moradores – 2010

Situação	Domicílios particulares ocupados		
	Quantidade	Média de moradores	
		Município	Estado
Total	2.126	3,79	3,56
Urbana	996	3,62	3,49
Rural	1.130	4,06	3,79

Fonte: Instituto Brasileiro de Geografia e Estatística (IBGE) – Censo Demográfico 2010.

2.3 - SAÚDE

Unidades de saúde ligadas ao Sistema Único de Saúde (SUS), por tipo de prestador - 2012

Tipo de Prestador	Unidades de saúde ligadas ao SUS	
	Quantidade	%
Total	8	100,00
Pública	8	100,00
Privada	-	-

Fonte: Secretaria da Saúde do Estado do Ceará (SESA).

Profissionais de saúde, ligados ao Sistema Único de Saúde (SUS) – 2012

Discriminação	Profissionais de saúde ligados ao SUS	
	Município	Estado
Total	64	59.834
Médicos	5	10.227
Dentistas	2	2.829
Enfermeiros	8	5.748
Outros profissionais de saúde/nível superior	2	5.650
Agentes comunitários de saúde	22	15.325
Outros profissionais de saúde/nível médio	25	20.055

Fonte: Secretaria da Saúde do Estado do Ceará (SESA).

Nota: Profissionais de saúde cadastrados em unidades de entidades públicas e privadas.

## Crianças acompanhadas pelo Programa Agentes de Saúde - 2012

Discriminação	Crianças acompanhadas pelo Programa Agentes de Saúde (%)	
	Município	Estado
Até 4 meses só mamando	80,00	69,63
De 0 a 11 meses com vacina em dia	98,57	95,06
De 0 a 11 meses subnutridas (1)	2,86	1,07
De 12 a 23 meses com vacina em dia	100,00	95,17
De 12 a 23 meses subnutridas (1)	4,76	2,30
Peso < 2,5 kg ao nascer	11,39	7,32

Fonte: Secretaria da Saúde do Estado do Ceará (SESA).

(1) Crianças com peso inferior a P<sub>10</sub>.

## Casos confirmados das doenças de notificação compulsória – 2012

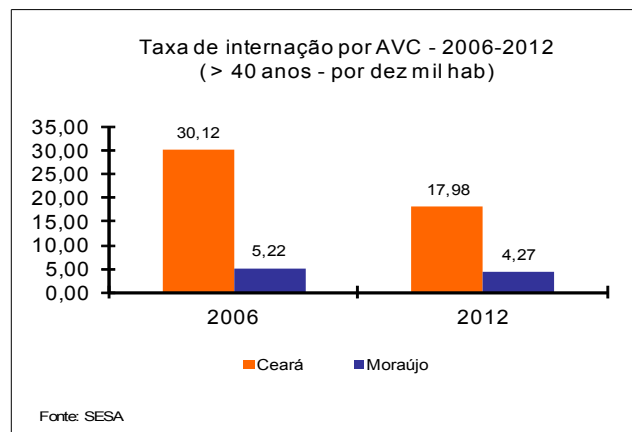
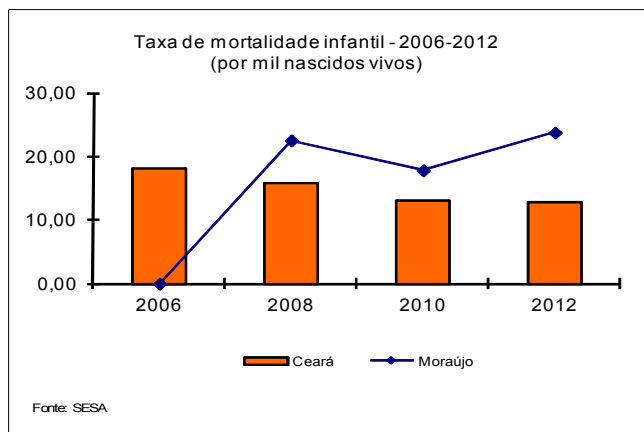
Discriminação	Casos confirmados das doenças de notificação compulsória	
	Município	Estado
AIDS	-	928
Dengue	-	51.701
Febre tifoide	-	1
Hanseníase	-	2.160
Hepatite viral	-	533
Leishmaniose tegumentar	1	978
Leishmaniose Visceral	-	400
Leptospirose	-	60
Meningite	1	442
Raiva	-	1
Tétano acidental	-	21
Tuberculose	2	3.583

Fonte: Secretaria da Saúde do Estado do Ceará (SESA).

## Principais Indicadores de Saúde – 2012

Discriminação	Principais Indicadores de Saúde	
	Município	Estado
Médicos/1.000 hab.	0,61	1,19
Dentistas/1.000 hab.	0,24	0,33
Leitos/1.000 hab.	1,46	2,47
Unidades de saúde/1.000 hab.	0,97	0,42
Taxa de internação por AVC (40 anos ou mais)/10.000 hab.	4,27	17,98
Nascidos vivos	126	124.040
Óbitos	3	1.586
Taxa de mortalidade infantil/1.000 nascidos vivos	23,81	12,79

Fonte: Secretaria da Saúde do Estado do Ceará (SESA).



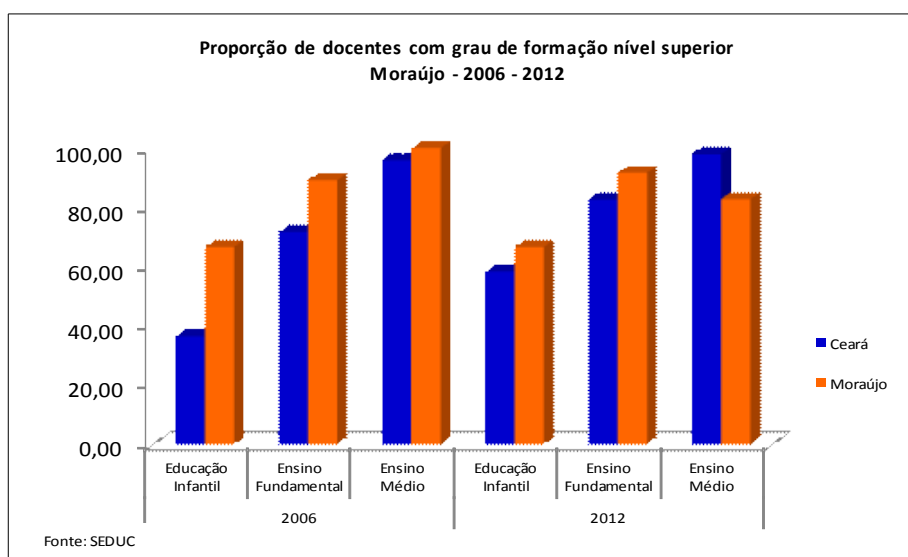


2.4 - EDUCAÇÃO

Docentes e matrícula inicial - 2012

Dependência Administrativa	Docentes		Matrícula inicial	
	Município	Estado	Município	Estado
Total	153	97.461	2.399	2.385.737
Federal	-	673	-	7.377
Estadual	29	18.154	436	503.597
Municipal	130	63.896	1.963	1.432.624
Particular	-	22.676	-	442.139

Fonte: Secretaria da Educação Básica (SEDUC).



Fonte: SEDUC

Escolas com biblioteca e laboratório de informática - 2012

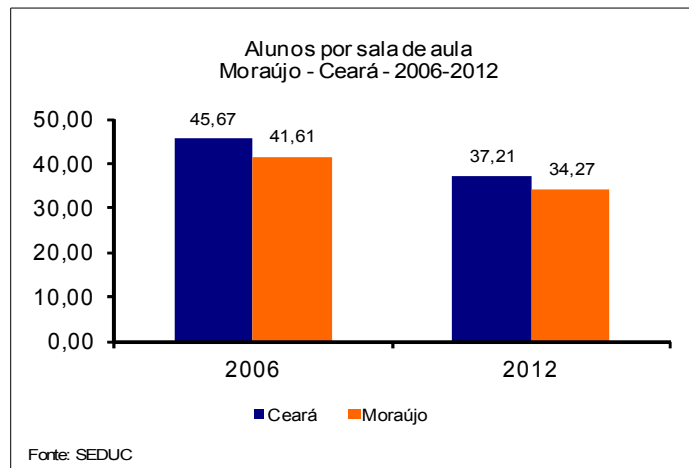
Discriminação	Federal		Estadual		Municipal		Particular	
	Nº	%	Nº	%	Nº	%	Nº	%
Total de escolas	-	-	1	-	13	-	-	-
Biblioteca	-	-	1	1,00	4	0,31	-	-
Laboratório de informática	-	-	1	1,00	1	0,08	-	-

Fonte: Secretaria da Educação Básica (SEDUC).

Indicadores educacionais no ensino fundamental e médio – 2012

Discriminação	Indicadores educacionais			
	Ensino fundamental		Ensino médio	
	Município	Estado	Município	Estado
Taxas (%)				
Escolarização líquida	85,89	87,04	49,07	49,01
Aprovação	93,39	90,45	90,53	83,39
Reprovação	5,37	7,22	0,97	6,84
Abandono	1,24	2,33	8,50	9,77
Alunos por sala de aula	29,07	27,38	42,30	32,57

Fonte: Secretaria da Educação Básica (SEDUC).



## 2.5 – ÍNDICES DE DESENVOLVIMENTO

### Índices de Desenvolvimento

Índices	Valor	Posição no ranking
Índice de Desenvolvimento Municipal (IDM) – 2010	19,40	108
Índice de Desenvolvimento Humano (IDH) – 2010	0,581	165
Índice de Desenvolvimento Social de Oferta (IDS-O) – 2009	0,367	111
Índice de Desenvolvimento Social de Resultado (IDS-R) – 2009	0,414	169

Fonte: Instituto de Pesquisa e Estratégia Econômica do Ceará (IPECE) e Programa das Nações Unidas para o Desenvolvimento (PNUD).

### População extremamente pobre: (com rendimento domiciliar *per capita* mensal de até R\$ 70,00) - 2010

Discriminação	População extremamente pobre			
	Município	%	Estado	%
Total	3.244	40,20	1.502.924	17,78
Urbana	970	26,91	726.270	11,44
Rural	2.274	50,92	776.654	36,88

Fonte: Instituto Brasileiro de Geografia e Estatística (IBGE) – Censo Demográfico 2010.

## 2.6 – EMPREGO E RENDA

### Número de empregos formais - 2012

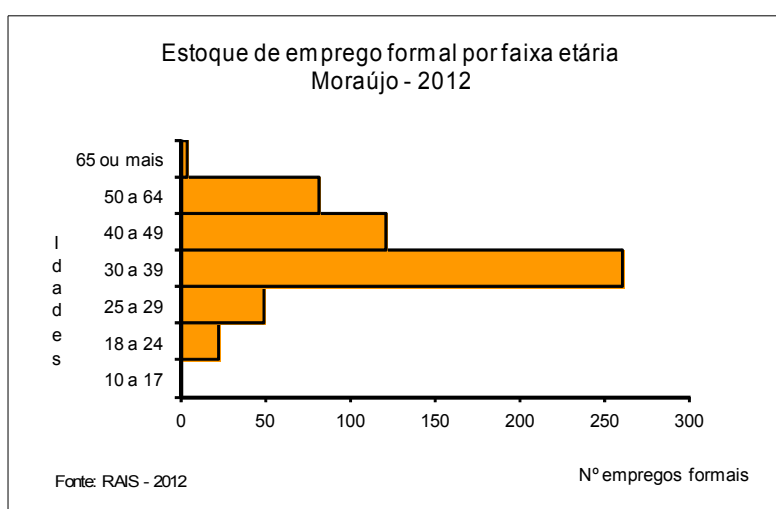
Discriminação	Número de empregos formais					
	Município			Estado		
	Total	Masculino	Feminino	Total	Masculino	Feminino
Total das Atividades	541	267	274	1.423.648	794.665	628.983
Extrativa Mineral	-	-	-	3.127	2.830	297
Indústria de Transformação	-	-	-	258.974	159.388	99.586
Serviços Industriais de Utilidade Pública	-	-	-	6.222	5.175	1.047
Construção Civil	-	-	-	81.400	75.626	5.774
Comércio	11	8	3	245.784	146.731	99.053
Serviços	5	3	2	428.420	243.694	184.726
Administração Pública	525	256	269	374.726	139.177	235.549
Agropecuária	-	-	-	24.995	22.044	2.951

Fonte: Ministério do Trabalho (MTb) – RAIS.

Saldo de empregos formais - 2012

Discriminação	Saldo de empregos formais					
	Município			Estado		
	Admitidos	Desligados	Saldo	Admitidos	Desligados	Saldo
Total das Atividades	2	2	-	481.466	451.338	30.128
Extrativa Mineral	-	-	-	1.065	993	72
Indústria de Transformação	-	-	-	98.258	94.469	3.789
Serviços Industriais de Utilidade Pública	-	-	-	1.563	1.726	-163
Construção Civil	2	2	-	74.890	79.655	-4.765
Comércio	-	-	-	113.599	101.601	11.998
Serviços	-	-	-	177.267	158.265	19.002
Administração Pública	-	-	-	1.240	1.628	-388
Agropecuária	-	-	-	13.584	13.001	583

Fonte: Ministério do Trabalho (MTb) – CAGED.



2.7 – INDÚSTRIA

Empresas industriais ativas – 2012

Discriminação	Empresas industriais ativas			
	Município	%	Estado	%
Total	4	100,00	30.324	100,00
Extrativa mineral	-	-	297	0,98
Construção civil	3	75,00	3.459	11,41
Utilidade pública	-	-	199	0,66
Transformação	1	25,00	26.369	86,96

Fonte: Secretaria da Fazenda (SEFAZ).

2.8 – COMÉRCIO

Estabelecimentos comerciais – 2012

Discriminação	Estabelecimentos comerciais			
	Município	%	Estado	%
Total	70	100,00	135.370	100,00
Atacadista	-	-	3.727	2,75
Varejista	70	100,00	131.194	96,92
Reparação (1)	-	-	449	0,33

Fonte: Secretaria da Fazenda (SEFAZ).

(1) de veículos de objetos pessoais e de uso doméstico.

### 3 - INFRAESTRUTURA



#### 3.1 - SANEAMENTO

##### Abastecimento de Água - 2012

Discriminação	Abastecimento de água		
	Município	Estado	% sobre o total do Estado
Ligações reais	1.489	1.566.268	0,10
Ligações ativas	1.377	1.457.664	0,09
Volume produzido (m <sup>3</sup> )	765.822	387.198.985	0,20
Taxa de cobertura d'água urbana (%) (1)	88,24	93,40	-

Fonte: Companhia de Água e Esgoto do Ceará (CAGECE).

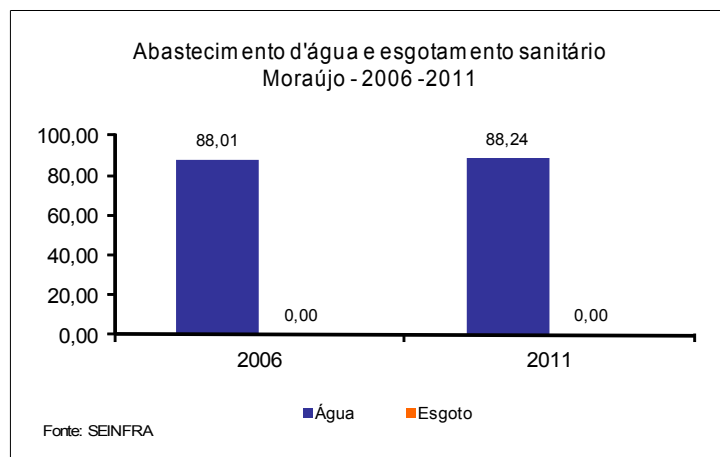
(1) Dados referente à 2011.

##### Esgotamento Sanitário – 2012

Discriminação	Esgotamento sanitário		
	Município	Estado	% sobre o total do Estado
Ligações reais	-	493.930	-
Ligações ativas	-	468.501	-
Taxa de cobertura urbana de esgoto (%) (1)	-	34,62	-

Fonte: Companhia de Água e Esgoto do Ceará (CAGECE).

(1) Dados referente à 2011.



##### Domicílios particulares permanentes segundo as formas de abastecimento de água - 2000/2010

Formas de abastecimentos	Município				Estado			
	2000	%	2010	%	2000	%	2010	%
Total	1.572	100,00	2.121	100,00	1.757.888	100,00	2.365.276	100,00
Ligada a rede geral	753	47,90	1.336	62,99	1.068.746	60,80	1.826.543	77,22
Poço ou nascente	305	19,40	97	4,57	360.737	20,52	221.161	9,35
Outra	514	32,70	688	32,44	328.405	18,68	317.565	13,43

Fonte: Instituto Brasileiro de Geografia e Estatística (IBGE) – Censos Demográficos 2000/2010.

##### Domicílios particulares permanente segundo os tipos de esgotamento sanitário - 2000/2010

Tipos de esgotamentos sanitários	Município				Estado			
	2000	%	2010	%	2000	%	2010	%
Total (1)	1.572	100,00	2.121	100,00	1.757.888	100,00	2.365.276	100,00
Rede geral ou pluvial	152	9,67	145	6,84	376.884	21,44	774.873	32,76
Fossa séptica	15	0,95	10	0,47	218.682	12,44	251.193	10,62
Outra	561	35,69	1.308	61,67	731.075	41,59	1.167.911	49,38
Não tinham banheiros	844	53,69	658	31,02	431.247	24,53	171.277	7,24

Fonte: Instituto Brasileiro de Geografia e Estatística (IBGE) – Censos Demográficos 2000/2010.

(1) Inclusive os domicílios sem declaração da existência de banheiro ou sanitário.

### 3.2 - ENERGIA ELÉTRICA E COLETA DE LIXO

#### Consumo e consumidores de energia elétrica - 2012

Classes de consumo	Consumo (mwh)	Consumidores
Total	4.140	3.001
Residencial	1.881	2.262
Industrial	39	5
Comercial	244	159
Rural	414	496
Público	1.561	79
Próprio	-	-

Fonte: Companhia Energética do Ceará (COELCE).

#### Domicílios particulares permanente segundo energia elétrica e lixo coletado - 2000/2010

Discriminação	Município				Estado			
	2000	%	2010	%	2000	%	2010	%
Total	1.572	100,00	2.121	100,00	1.757.888	100,00	2.365.276	100,00
Com energia elétrica	1.041	66,22	2.041	96,23	1.568.648	89,23	2.340.224	98,94
Com lixo coletado	470	29,90	1.132	53,37	1.081.790	61,54	1.781.993	75,34

Fonte: Instituto Brasileiro de Geografia e Estatística (IBGE) – Censos Demográficos 2000/2010

## 4 – ECONOMIA E FINANÇAS

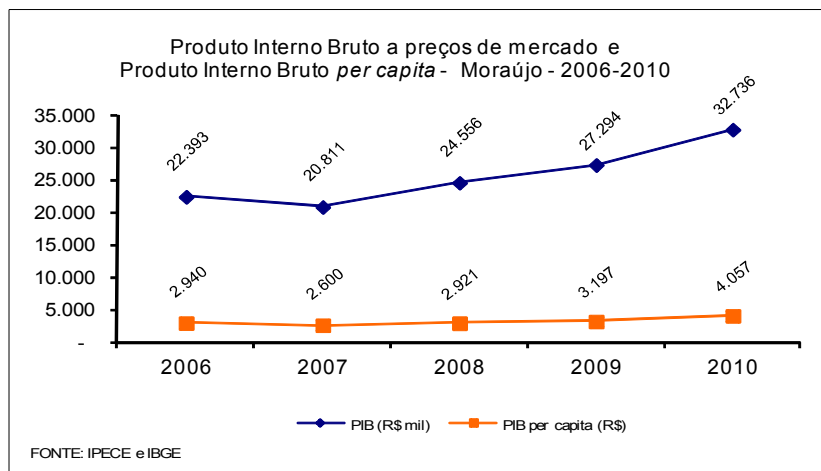


### 4.1 - PRODUTO INTERNO BRUTO

#### Produto Interno Bruto - 2010

Discriminação	Município	Estado
PIB a preços de mercado (R\$ mil)	32.736	77.865.415
PIB <i>per capita</i> (R\$ 1,00)	4.057	9.217
PIB por setor (%)		
Agropecuária	12,76	4,20
Indústria	11,33	23,70
Serviços	75,91	72,10

Fonte: Instituto Brasileiro de Geografia e Estatística (IBGE)/Instituto de Pesquisa e Estratégia Econômica do Ceará.



### 4.2 - FINANÇAS PÚBLICAS

#### Receita Municipal - 2011

Discriminação	Receita Municipal	
	Valor corrente (R\$ mil)	% sobre a receita total
Receita Total	14.118	100,00
Receitas correntes	13.693	96,99
Receita tributária	395	2,80
Receita de contribuições	-	-
Receita patrimonial	60	0,43
Receita de serviços	-	-
Transferências correntes	13.223	93,66
Outras receitas correntes	15	0,11
Receitas de capital	425	3,10

Fonte: Tribunal de Contas dos Municípios (TCM).

#### Despesa Municipal - 2011

Discriminação	Despesa Municipal	
	Valor corrente (R\$ mil)	% sobre a despesa total
Total	14.788	100,00
Despesas correntes	13.289	89,86
Pessoal e encargos sociais	7.538	50,97
Juros e encargos da dívida	-	-
Outras despesas correntes	5.752	38,89
Despesas de capital	1.499	10,14
Investimentos	1.207	8,16
Inversões financeiras	-	-
Amortização da dívida	292	1,97

Fonte: Tribunal de Contas dos Municípios (TCM).

Receita Estadual arrecadada - 2012

Discriminação	Receita Estadual arrecadada	
	Valor corrente (R\$ mil)	% sobre a receita total
Receita total	169	100,00
Receita tributária	169	100,00
Receita do ICMS	70	41,31

Fonte: Secretaria da Fazenda (SEFAZ).

Nota: Não foram considerados ajustes e anulações de receitas.

Receita da União arrecadada - 2012

Discriminação	Receita da União arrecadada	
	Valor corrente (R\$ mil)	% sobre a receita total
Receita total	257	100,00
Arrecadação IPI	-	-

Fonte: Secretaria Regional da Receita Federal.

Nota: Arrecadação bruta sem retificações.

## 5 – POLÍTICA



### Prefeitura

Endereço	Telefone / e-mail
Av. Prefeito Raimundo Benício, 535 - Centro C.E.P: 62.480-000	(88) 3642-1265 Fax (88) 3642-1264 pmmoraujo@ig.com.br

Fonte: Associação dos Municípios e Prefeitos do Estado do Ceará (APRECE).

### Prefeito eleito - 2012

Nome	Partido
Jurandi Fonteles de Oliveira	PSB

Fonte: Associação dos Municípios e Prefeitos do Estado do Ceará (APRECE).