



GOVERNO DO  
ESTADO DO CEARÁ  
Secretaria do Planejamento  
e Gestão



# PERFIL BÁSICO MUNICIPAL 2012

## JARDIM



## GOVERNO DO ESTADO DO CEARÁ

Cid Ferreira Gomes – Governador

Domingos Gomes de Aguiar Filho – Vice Governador

### SECRETARIO DO PLANEJAMENTO E GESTÃO (SEPLAG)

Eduardo Diogo – Secretário

### INSTITUTO DE PESQUISA E ESTRATÉGIA ECONÔMICA DO CEARÁ (IPECE)

Flávio Ataliba F. D. Barreto – Diretor Geral

Emanuel Lindemberg Silva Albuquerque – Gerente GEGIN

### IPECE – PERFIL BÁSICO MUNICIPAL 2012

#### Equipe Técnica

Cláudia Maria de Pontes Viana  
Fátima Juvenal de Sousa  
Kathiuscia Alves de Lima  
Margarida Maria Sérgio do Nascimento

O Instituto de Pesquisa e Estratégia Econômica do Ceará (IPECE) é uma autarquia vinculada à Secretaria do Planejamento e Gestão do Estado do Ceará.

Fundado em 14 de abril de 2003, o IPECE é o órgão do Governo responsável pela geração de estudos, pesquisas e informações socioeconômicas e geográficas que permitem a avaliação de programas e a elaboração de estratégias e políticas públicas para o desenvolvimento do Estado do Ceará.

#### Missão

Disponibilizar informações geosocioeconômicas, elaborar estratégias e propor políticas públicas que viabilizem o desenvolvimento do Estado do Ceará.

#### Valores

Ética e transparência;  
Rigor científico;  
Competência profissional;  
Cooperação interinstitucional e  
Compromisso com a sociedade.

#### Visão

Ser reconhecido nacionalmente como centro de excelência na geração de conhecimento socioeconômico e geográfico até 2014.

### INSTITUTO DE PESQUISA E ESTRATÉGIA ECONÔMICA DO CEARÁ (IPECE)

Av. Gal. Afonso Albuquerque Lima, s/nº - Edifício SEPLAG,  
2º Andar  
Centro Administrativo Governador Virgílio Távora – Cambéba  
Tel. (85) 3101-3496  
CEP: 60830-120 – Fortaleza-CE.

[ouvidoria@ipece.ce.gov.br](mailto:ouvidoria@ipece.ce.gov.br)  
[www.ipece.ce.gov.br](http://www.ipece.ce.gov.br)

## Sobre o PERFIL BÁSICO MUNICIPAL

O PERFIL BÁSICO MUNICIPAL apresenta uma visão panorâmica que compõem o Estado do Ceará. Sua estrutura comporta cinco temas envolvendo informações geográficas, demográficas, sociais, culturais, infraestrutura, economia, finanças e, finalmente, poder local.

#### Convenções

...O dado é desconhecido, podendo o fenômeno existir ou não existir.

- O fenômeno não existe.

**0;0,0;0,00** O dado existe, mas seu valor é inferior à metade da unidade adotada.

# Apresentação

O Instituto de Pesquisa e Estratégia Econômica do Ceará (IPECE) disponibiliza para o Governo e a sociedade o Perfil Básico Municipal 2012.

As informações contidas no Perfil Básico Municipal, na forma de tabelas e gráficos, envolvem as principais características geográficas e socioeconômicas para cada um dos 184 municípios do Estado do Ceará.

Com este documento, almejamos contribuir para a formação e divulgação de ampla base de indicadores sobre os municípios cearenses subsidiando o planejamento de projetos, programas e políticas públicas voltadas para a melhora da qualidade de vida da população cearense.

Na oportunidade, externamos nossos agradecimentos a todas as instituições que forneceram os dados, e enfatizamos o empenho da equipe técnica do IPECE, na concretização deste trabalho.

**Flávio Ataliba Flexa Daltro Barreto**

***Diretor Geral***

# Sumário

<b>1- CARACTERIZAÇÃO GEOGRÁFICA</b> .....	05
1.1 - ASPECTOS GERAIS .....	05
1.2 - POSIÇÃO E EXTENSÃO .....	05
1.3 - CARACTERÍSTICAS AMBIENTAIS .....	05
1.4 - DIVISÃO POLÍTICO-ADMINISTRATIVA .....	06
<b>2- ASPECTOS DEMOGRÁFICOS E SOCIAIS</b> .....	07
2.1 - DEMOGRAFIA .....	07
2.2 - DOMICÍLIOS .....	08
2.3 - SAÚDE .....	08
2.4 - EDUCAÇÃO .....	10
2.5 – ÍNDICES DE DESENVOLVIMENTO .....	12
2.6 – EMPREGO E RENDA .....	12
<b>3- INFRAESTRUTURA</b> .....	14
3.1 - SANEAMENTO .....	14
3.2 - ENERGIA ELÉTRICA E COLETA DE LIXO .....	15
<b>4 - ECONOMIA E FINANÇAS</b> .....	16
4.1 - PRODUTO INTERNO BRUTO .....	16
4.2 - FINANÇAS PÚBLICAS .....	16
<b>5 - POLÍTICA</b> .....	18

## 1 - CARACTERIZAÇÃO GEOGRÁFICA



### 1.1 - ASPECTOS GERAIS

#### Características

Município de Origem – Sem nenhum esclarecimento histórico
Ano de Criação - 1814
Lei de Criação – A. Régio
Toponímia - Proveniente da denominação do rio que atravessa o território
Gentílico - Jardimense
Código Município - 2307106

Fonte: IBGE/IPECE.

### 1.2 - POSIÇÃO E EXTENSÃO

#### Situação Geográfica

Coordenadas Geográficas		Localização	Municípios Limítrofes			
Latitude(S)	Longitude(WGr)		Norte	Sul	Leste	Oeste
7° 34' 57"	39° 10' 53"	Sul	Porteiras, Missão Velha, Barbalha	Estado de Pernambuco, Penaforte	Penaforte, Jati, Porteiras	Barbalha, Estado de Pernambuco

Fonte: IBGE/IPECE.

#### Medidas Territoriais

Área		Altitude (m)	Distância em Linha Reta a Capital (km)
Absoluta (km <sup>2</sup> )	Relativa (%)		
457,03	0,31	652	435

Fonte: IBGE/IPECE.

### 1.3 - CARACTERÍSTICAS AMBIENTAIS

#### Aspectos Climáticos

Clima	Pluviosidade (mm)	Temperatura Média (°C)	Período Chuvoso
Tropical Quente Sub-úmido, Tropical Quente Semi-árido Brando	790,4	22° a 24°	janeiro a maio

Fonte: FUNCEME/IPECE.

#### Componentes Ambientais

Relevo	Solos	Vegetação	Bacia Hidrográfica
Chapada do Araripe	Bruno não Cálculo, Solos Litólicos, Vertissolo, Latossolo Vermelho-Amarelo, Podzólico Vermelho-Amarelo	Floresta Caducifólia Espinhosa, Floresta Subcaducifólia Tropical Pluvial, Floresta Subcaducifólia Xeromorfa Tropical, Floresta Subperenifólia Tropical Pluvio-Nebular, Carrasco	Salgado

Fonte: FUNCEME/IPECE.

**1.4 - DIVISÃO POLÍTICO-ADMINISTRATIVA****Divisão Territorial**

Códigos	Distritos	Ano de Criação
230710605	Jardim	1814
230710607	Corrente	1991
230710610	Jardimirim	1951

Fonte: IBGE/IPECE.

**Regionalização**

Região Administrativa	Macrorregião de Planejamento	Mesorregião	Microrregião
19	Cariri Centro-Sul	Sul Cearense	Cariri

Fonte: IBGE/IPECE.

## 2 - ASPECTOS DEMOGRÁFICOS E SOCIAIS

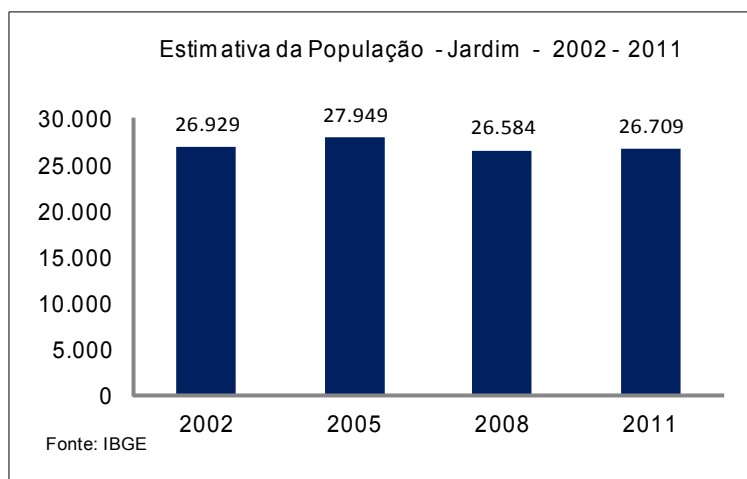


### 2.1 - DEMOGRAFIA

#### População Residente – 1991/2000/2010

Discriminação	População Residente					
	1991		2000		2010	
	Nº	%	Nº	%	Nº	%
Total	23.964	100,00	26.414	100,00	26.688	100,00
Urbana	5.226	21,81	7.358	27,86	8.994	33,70
Rural	18.738	78,19	19.056	72,14	17.694	66,30
Homens	11.627	48,52	12.944	49,00	13.067	48,96
Mulheres	12.337	51,48	13.470	51,00	13.621	51,04

Fonte: IBGE – Censos Demográficos 1991/2000/2010.



#### População Recenseada, por Sexo, Segundo os Grupos de Idade - 2000/2010

Grupos de idade	População Residente					
	Total		Homens		Mulheres	
	2000	2010	2000	2010	2000	2010
Total	26.414	26.688	12.944	13.067	13.470	13.621
0 – 4 anos	3.105	2.323	1.584	1.169	1.521	1.154
5 – 9 anos	2.917	2.491	1.431	1.244	1.486	1.247
10 – 14 anos	3.470	2.909	1.728	1.535	1.742	1.374
15 – 19 anos	3.087	2.657	1.526	1.307	1.561	1.350
20 – 24 anos	2.582	2.576	1.322	1.259	1.260	1.317
25 – 29 anos	1.806	2.214	924	1.073	882	1.141
30 – 34 anos	1.470	2.056	703	1.012	767	1.044
35 – 39 anos	1.343	1.609	686	807	657	802
40 – 44 anos	1.143	1.355	566	664	577	691
45 – 49 anos	1.078	1.213	479	601	599	612
50 – 59 anos	1.895	2.028	877	938	1.018	1.090
60 – 69 anos	1.314	1.640	596	771	718	869
70 anos ou mais	1.204	1.617	522	687	682	930

Fonte: Instituto Brasileiro de Geografia e Estatística (IBGE) – Censos Demográficos 2000/2010.

## Indicadores Demográficos – 1991/2000/2010

Discriminação	Indicadores Demográficos		
	1991	2000	2010
Densidade demográfica (hab./km <sup>2</sup> )	39,73	52,97	51,41
Taxa geométrica de crescimento anual (%) <sup>(1)</sup>			
Total	0,53	1,09	0,10
Urbana	2,00	3,87	2,03
Rural	0,16	0,19	-0,74
Taxa de urbanização (%)	21,79	27,86	33,70
Razão de sexo	94,24	96,10	95,93
Participação nos grandes grupos populacionais (%)	100,00	100,00	100,00
0 a 14 anos	42,96	35,94	28,94
15 a 64 anos	51,04	57,61	62,13
65 anos e mais	6,00	6,45	8,93
Razão de dependência <sup>(2)</sup>	95,93	73,58	60,96

Fonte: IBGE – Censos Demográficos 1991/2000/2010.

(1) Taxas nos períodos 1980/91 e 1991/00 para os anos de 1991, 2000 e 2010, respectivamente.

(2) Quociente entre “população dependente”, isto é, pessoas menores de 15 anos e com 65 anos ou mais de idade e a população potencialmente ativa, isto é, pessoas com idade entre 15 e 64 anos.

## 2.2 - DOMICÍLIOS

## Domicílios Particulares Ocupados por Situação e Média de Moradores – 2010

Situação	Domicílios Particulares Ocupados		
	Quantidade	Média de Moradores	
		Município	Estado
Total	6.844	3,90	3,56
Urbana	2.473	3,64	3,49
Rural	4.371	4,05	3,79

Fonte: IBGE – Censo Demográfico 2010.

## 2.3 - SAÚDE

## Unidades de Saúde Ligadas ao Sistema Único de Saúde (SUS), por Tipo de Prestador - 2011

Tipo de Prestador	Unidades de Saúde Ligadas ao SUS	
	Quantidade	%
Total	21	100,00
Pública	20	95,24
Privada	1	4,76

Fonte: Secretaria da Saúde do Estado do Ceará (SESA).

## Unidades de Saúde Ligadas ao Sistema Único de Saúde (SUS), por Tipo de Unidade - 2011

Tipo de Unidade	Unidades de Saúde Ligadas ao SUS	
	Município	Estado
Total (1)	21	3.532
Hospital geral	1	182
Hospital especializado	-	48
Posto de saúde	15	474
Clínica especializada/Ambulatório especialidades	-	401
Consultórios isolados	-	24
Unidade mista	-	46
Unidade móvel	-	19
Unidade de vigilância sanitária	-	107
Centro de saúde/Unidade básica de saúde	1	1.576
Laboratório central de saúde pública	-	3
Centro de atenção psicossocial	1	111
Unidade de serviço auxiliar de diagnóstico e terapia	-	154
Farmácia isolada	1	30
Policlínica	-	39
Pronto socorro especializado	-	5

Fonte: Secretaria da Saúde do Estado do Ceará (SESA).

(1) Inclui (Hospital/Dia - Isolado, Centro de parto isolado, Centro de apoio a saúde da família, Centro de atenção hemoterápica/HEMOCE, Unidade de atenção a saúde indígena, Cooperativa e Secretaria de saúde).



Profissionais de Saúde, Ligados ao Sistema Único de Saúde (SUS) – 2011

Discriminação	Profissionais de Saúde Ligados ao SUS	
	Município	Estado
Total	205	56.741
Médicos	25	9.523
Dentistas	14	2.606
Enfermeiros	19	5.292
Outros profissionais de saúde/nível superior	14	5.177
Agentes comunitários de saúde	64	15.008
Outros profissionais de saúde/nível médio	69	19.135

Fonte: Secretaria da Saúde do Estado do Ceará (SESA).

Nota: Profissionais de saúde cadastrados em unidades de entidades públicas e privadas.

Crianças Acompanhadas pelo Programa Agentes de Saúde - 2011

Discriminação	Crianças Acompanhadas pelo Programa Agentes de Saúde (%)	
	Município	Estado
Até 4 meses só mamando	63,20	70,90
De 0 a 11 meses com vacina em dia	91,40	95,40
De 0 a 11 meses subnutridas (1)	0,80	1,30
De 12 a 23 meses com vacina em dia	92,80	95,50
De 12 a 23 meses subnutridas (1)	1,70	2,90
Peso < 2,5 kg ao nascer	8,50	7,40

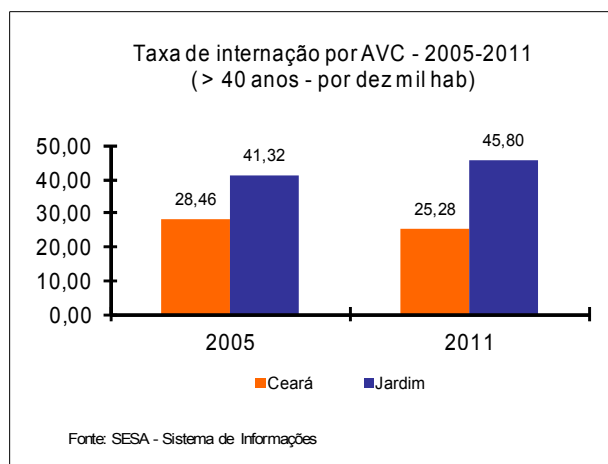
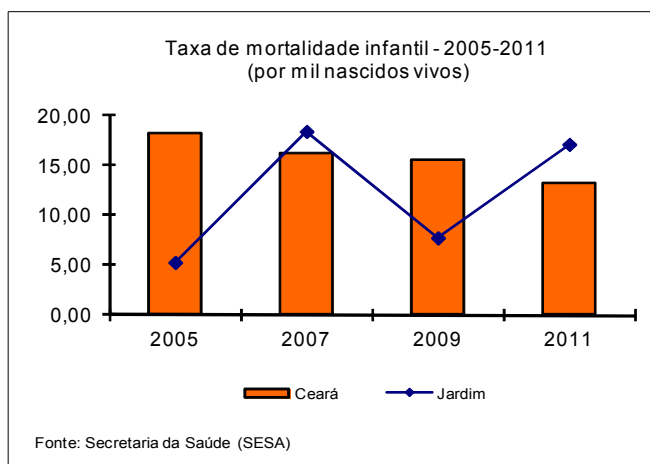
Fonte: Secretaria da Saúde do Estado do Ceará (SESA).

(1) Crianças com peso inferior a P<sub>10</sub>.

Principais Indicadores de Saúde – 2011

Discriminação	Principais Indicadores de Saúde	
	Município	Estado
Médicos/1.000 hab.	0,94	1,12
Dentistas/1.000 hab.	0,52	0,31
Leitos/1.000 hab.	2,40	2,44
Unidades de saúde/1.000 hab.	0,79	0,41
Taxa de internação por AVC (40 anos ou mais)/10.000 hab.	45,8	25,28
Nascidos vivos	408	126.382
Óbitos	7	1.684
Taxa de mortalidade infantil/1.000 nascidos vivos	17,16	13,32

Fonte: Secretaria da Saúde do Estado do Ceará (SESA).



## Casos Confirmados das Doenças de Notificação Compulsória – 2011

Discriminação	Casos Confirmados das Doenças de Notificação Compulsória	
	Município	Estado
AIDS	-	731
Dengue	4	56.714
Febre tifoide	-	1
Hanseníase	3	2.016
Hepatite viral	-	384
Leishmaniose tegumentar	5	816
Leishmaniose Visceral	-	660
Leptospirose	-	123
Meningite	-	483
Raiva	-	-
Tétano acidental	-	28
Tuberculose	8	3.726

Fonte: Secretaria da Saúde do Estado do Ceará (SESA).

## 2.4 - EDUCAÇÃO

## Docentes e Matrícula Inicial - 2011

Dependência Administrativa	Docentes		Matrícula Inicial	
	Município	Estado	Município	Estado
Total	480	108.890	8.992	2.420.396
Federal	-	867	-	7.792
Estadual	66	20.788	1.650	521.017
Municipal	382	66.065	6.975	1.474.392
Particular	32	24.367	367	417.195

Fonte: Secretaria da Educação Básica (SEDUC).

## Escolas com Equipamentos e Salas de Aula - 2011

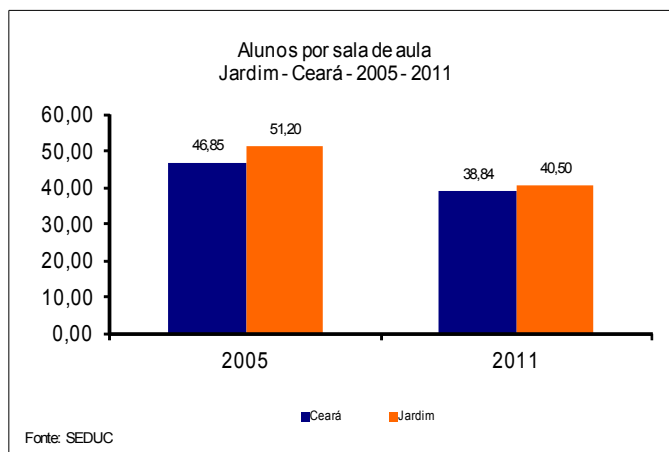
Discriminação	Federal		Estadual		Municipal		Particular	
	Nº	Equip./ escola	Nº	Equip./ escola	Nº	Equip./ escola	Nº	Equip./ escola
Total de escolas	-	-	2	-	46	-	2	-
Bibliotecas	-	-	2	1,00	18	0,39	2	1,00
Laboratório de informática	-	-	2	1,00	11	0,24	1	0,50
Salas de aula	-	-	17	-	191	-	14	-

Fonte: Secretaria da Educação Básica (SEDUC).

## Indicadores Educacionais no Ensino Fundamental e Médio – 2011

Discriminação	Indicadores Educacionais			
	Ensino Fundamental		Ensino Médio	
	Município	Estado	Município	Estado
Taxas (%)				
Escolarização líquida	90,95	87,04	50,59	49,01
Aprovação	88,30	89,60	85,50	81,80
Reprovação	9,70	7,80	4,10	6,70
Abandono	2,00	2,60	10,40	11,50
Alunos por sala de aula	29,45	27,57	94,41	33,99

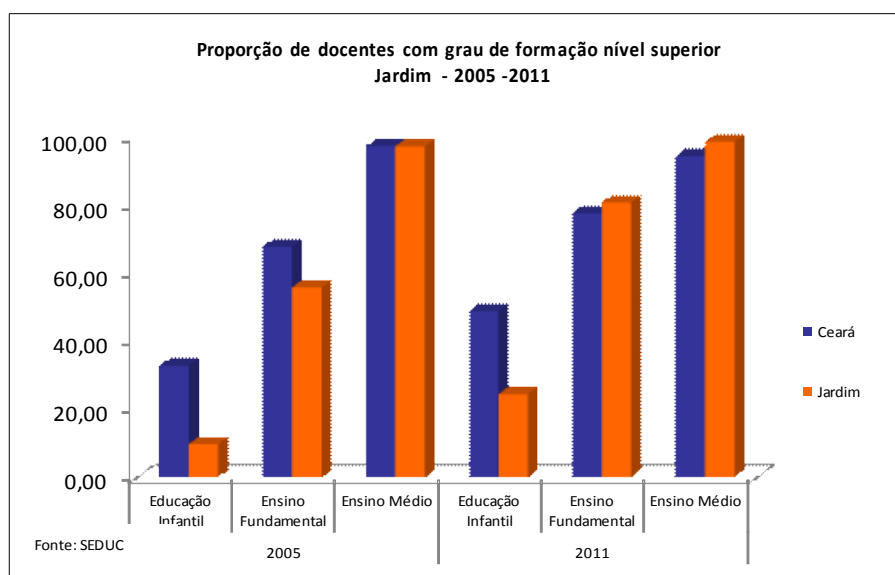
Fonte: Secretaria da Educação Básica (SEDUC).



**Taxa de Analfabetismo Funcional para Pessoas com 15 anos ou mais – 2000/2010**

Discriminação	Município		Estado	
	2000	2010	2000	2010
População residente 15 anos ou mais	16.922	18.965	4.938.392	6.264.131
População alfabetizada 15 anos ou mais	10.954	13.972	3.627.614	5.087.493
Taxa de analfabetismo funcional (15 anos ou mais)	35,27	26,33	26,54	18,78

Fonte: Instituto Brasileiro de Geografia e Estatística (IBGE) – Censos Demográficos 2000/2010.



## 2.5 – ÍNDICES DE DESENVOLVIMENTO

### Índices de Desenvolvimento

Índices	Valor	Posição no Ranking
Índice de Desenvolvimento Municipal (IDM) – 2010	15,26	161
Índice de Desenvolvimento Humano (IDH) – 2000	0,642	64
Índice de Desenvolvimento Social de Oferta (IDS-O) – 2009	0,387	70
Índice de Desenvolvimento Social de Resultado (IDS-R) – 2009	0,460	130

Fonte: IPECE/PNUD.

### População Extremamente Pobre: (Com rendimento domiciliar *per capita* mensal de até R\$ 70,00) - 2010

Discriminação	População Extremamente Pobre			
	Município	%	Estado	%
Total	7.995	29,96	1.502.924	17,78
Urbana	1.362	15,14	726.270	11,44
Rural	6.633	37,49	776.654	36,88

Fonte: Instituto Brasileiro de Geografia e Estatística (IBGE) – Censo Demográfico 2010.

## 2.6 – Emprego e Renda

### Número de Empregos Formais - 2011

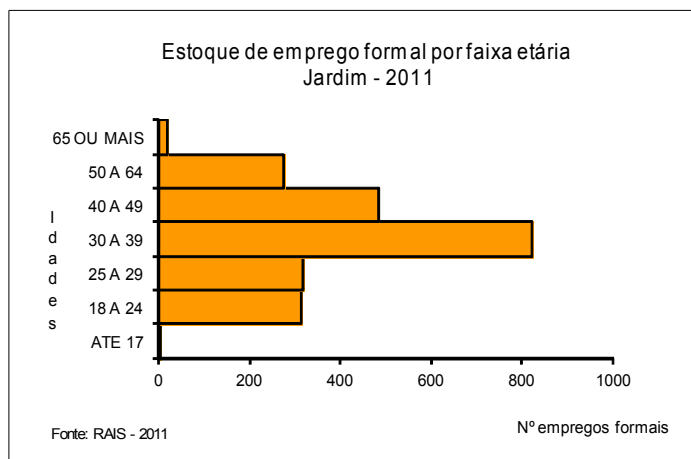
Discriminação	Número de Empregos Formais					
	Município			Estado		
	Total	Masculino	Feminino	Total	Masculino	Feminino
Total das Atividades	2.238	859	1.379	1.406.906	784.780	622.126
Extrativa Mineral	-	-	-	2.812	2.529	2.529
Indústria de Transformação	73	70	3	251.767	154.180	154.180
Serviços Industriais de Utilidade Pública	-	-	-	7.603	6.533	6.533
Construção Civil	34	34	-	84.994	79.770	79.770
Comércio	107	64	43	230.755	139.011	139.011
Serviços	93	49	44	401.345	229.453	229.453
Administração Pública	1.925	636	1.289	403.177	151.672	151.672
Agropecuária	6	6	-	24.453	21.632	21.632

Fonte: RAIS/2011 – MTE.

### Saldo de Empregos Formais - 2011

Discriminação	Saldo de Empregos Formais					
	Município			Estado		
	Admitidos	Desligados	Saldo	Admitidos	Desligados	Saldo
Total das Atividades	137	112	25	489.918	443.892	46.026
Extrativa Mineral	-	-	-	1.382	992	390
Indústria de Transformação	23	20	3	97.663	97.481	182
Serviços Industriais de Utilidade Pública	-	-	-	1.937	1.758	179
Construção Civil	51	28	23	82.465	77.361	5.104
Comércio	41	45	-4	111.263	95.944	15.319
Serviços	19	17	2	178.632	154.834	23.798
Administração Pública	-	-	-	2.210	2.260	-50
Agropecuária	3	2	1	14.366	13.262	1.104

Fonte: CAGED-MTE.



Renda Domiciliar *per capita* (Salário mínimo R\$ 510,00) - 2010

Discriminação	Município		Estado		Município/Estado (%)
	Nº	%	Nº	%	
Total	6.828	100,00	2.365.276	100,00	0,29
Até 1/4	2.470	36,17	515.628	21,80	0,48
Mais de 1/4 a 1/2	1.784	26,13	648.315	27,41	0,00
Mais de 1/2 a 1	1.715	25,12	659.736	27,89	0,26
Mais de 1 a 2	384	5,62	253.603	10,72	0,15
Mais de 2 a 3	64	0,94	69.758	2,95	0,09
Mais de 3	75	1,10	112.321	4,75	0,07
Sem rendimento	336	4,92	105.371	4,45	0,32

Fonte: Instituto Brasileiro de Geografia e Estatística (IBGE) – Censo Demográfico 2010.

### 3 - INFRAESTRUTURA



#### 3.1 - SANEAMENTO

##### Abastecimento de Água – 2011

Discriminação	Abastecimento de Água		
	Município	Estado	% Sobre o Total do Estado
Ligações reais	-	1.493.388	-
Ligações ativas	-	1.393.477	-
Volume produzido (m <sup>3</sup> )	-	368.534.122	-
Taxa de cobertura d'água urbana (%) (1)	90,20	91,57	-

Fonte: Companhia de Água e Esgoto do Ceará (CAGECE)/ SE INFRA.

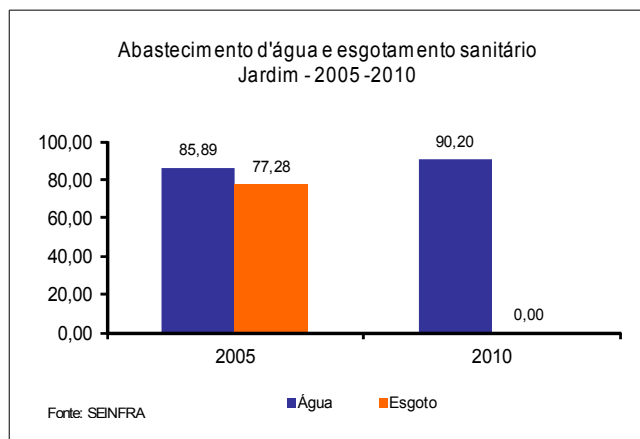
(1) Dados referente à 2010.

##### Esgotamento Sanitário – 2011

Discriminação	Esgotamento Sanitário		
	Município	Estado	% Sobre o Total do Estado
Ligações reais	-	473.318	-
Ligações ativas	-	451.013	-
Taxa de cobertura urbana de esgoto (%) (1)	-	28,87	-

Fonte: Companhia de Água e Esgoto do Ceará (CAGECE)/ SE INFRA.

(1) Dados referente à 2010.



##### Domicílios Particulares Permanentes Segundo as Formas de Abastecimento de Água - 2000/2010

Formas de Abastecimentos	Município				Estado			
	2000	%	2010	%	2000	%	2010	%
Total	5.698	100,00	6.828	100,00	1.757.888	100,00	2.365.276	100,00
Ligada a rede geral	2.043	35,85	2.984	43,70	1.068.746	60,80	1.826.543	77,22
Poço ou nascente	696	12,21	396	5,80	360.737	20,52	221.161	9,35
Outra	2.959	51,93	3.448	50,50	328.405	18,68	317.565	13,43

Fonte: Instituto Brasileiro de Geografia e Estatística (IBGE) – Censos Demográficos - 2000/2010.

##### Domicílios Particulares Permanente Segundo os Tipos de Esgotamento Sanitário - 2000/2010

Tipos de Esgotamentos Sanitários	Município				Estado			
	2000	%	2010	%	2000	%	2010	%
Total (1)	5.698	100,00	6.828	100,00	1.757.888	100,00	2.365.276	100,00
Rede geral ou pluvial	1.166	20,46	1.973	28,90	376.884	21,44	774.873	32,76
Fossa séptica	40	0,70	642	9,40	218.682	12,44	251.193	10,62
Outra	1.186	20,81	2.406	35,24	731.075	41,59	1.167.911	49,38
Não tinham banheiros	3.306	58,02	1.807	26,46	431.247	24,53	171.277	7,24

Fonte: Instituto Brasileiro de Geografia e Estatística (IBGE) – Censos Demográficos - 2000/2010.

(1) Inclusive os domicílios sem declaração da existência de banheiro ou sanitário.

### 3.2 - ENERGIA ELÉTRICA E COLETA DE LIXO

#### Consumo e Consumidores de Energia Elétrica - 2011

Classes de Consumo	Consumo (mwh)	Consumidores
Total	55.537	11.425
Residencial	7.979	7.784
Industrial	21.642	131
Comercial	1.532	392
Rural	20.937	2.930
Público	3.402	187
Próprio	45	1

Fonte: Companhia Energética do Ceará (COELCE).

#### Domicílios Particulares Permanente Segundo Energia Elétrica e Lixo Coletado - 2000/2010

Discriminação	Município				Estado			
	2000	%	2010	%	2000	%	2010	%
Total	5.698	-	6.828	-	1.757.888	-	2.365.276	-
Com energia elétrica	4.444	77,99	6.748	98,83	1.568.648	89,23	2.340.224	98,94
Com lixo coletado	1.468	25,76	2.740	40,13	1.081.790	61,54	1.781.993	75,34

Fonte: Instituto Brasileiro de Geografia e Estatística (IBGE) – Censos Demográficos - 2000/2010.

## 4 – ECONOMIA E FINANÇAS

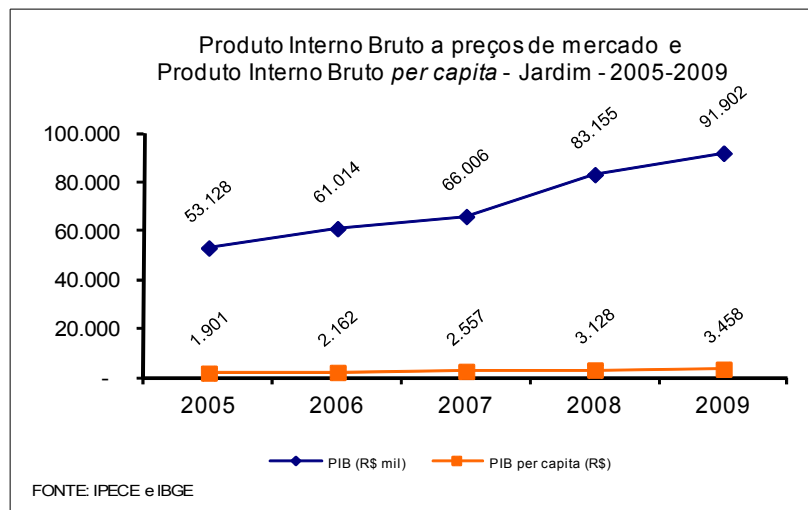


### 4.1 - PRODUTO INTERNO BRUTO

#### Produto Interno Bruto - 2009

Discriminação	Município	Estado
PIB a preços de mercado (R\$ mil)	91.902	65.703.761
PIB <i>per capita</i> (R\$ 1,00)	3.458	7.687
PIB por setor (%)		
Agropecuária	17,85	5,10
Indústria	7,94	24,51
Serviços	74,21	70,38

Fontes: IBGE/IPECE.



### 4.2 - FINANÇAS PÚBLICAS

#### Receita Municipal - 2011

Discriminação	Receita Municipal	
	Valor Corrente (R\$ mil)	% Sobre a Receita Total
Receita Total	37.021	100,00
Receitas correntes	36.960	99,83
Receita tributária	861	2,32
Receita de contribuições	114	0,31
Receita patrimonial	470	1,27
Receita de serviços	227	0,61
Transferências correntes	34.969	94,46
Outras receitas correntes	319	0,86
Receitas de capital	61	0,17

Fonte: Tribunal de Contas dos Municípios (TCM).

#### Despesa Municipal - 2011

Discriminação	Despesa Municipal	
	Valor Corrente (R\$ mil)	% Sobre a Despesa Total
Total	45.130	100,00
Despesas correntes	41.871	92,78
Pessoal e encargos sociais	16.020	35,50
Juros e encargos da dívida	-	-
Outras despesas correntes	25.851	57,28
Despesas de capital	3.259	7,22
Investimentos	2.582	5,72
Inversões financeiras	-	-
Amortização da dívida	677	1,50

Fonte: Tribunal de Contas dos Municípios (TCM).



## Receita Estadual Arrecadada - 2011

Discriminação	Receita Estadual Arrecadada	
	Valor Corrente (R\$ mil)	% Sobre a Receita Total
Receita total	985	-
Receita tributária	985	100,00
Receita do ICMS	564	57,22

Fonte: Secretaria da Fazenda (SEFAZ).

Nota: Não foram considerados ajustes e anulações de receitas.

## Receita da União Arrecadada - 2011

Discriminação	Receita da União Arrecadada	
	Valor Corrente (R\$ mil)	% Sobre a Receita Total
Receita total	448	-
Arrecadação IPI	-	-

Fonte: Secretaria Regional da Receita Federal.

Nota: Arrecadação bruta sem retificações.

## 5 – POLÍTICA



### Prefeitura

Endereço	Telefone
Trav. Aristides Ancilon Aires de Alencar, 51 – Centro C.E.P: 63.290-000	(88) 3555-1174 Fax (88) 3555-1295

Fonte: Associação dos Municípios e Prefeitos do Estado do Ceará (APRECE).

### Prefeito Eleito - 2011

Nome	Partido
Antônio Roriz Neves	PMDB

Fonte: Associação dos Municípios e Prefeitos do Estado do Ceará (APRECE).