



GOVERNO DO  
ESTADO DO CEARÁ  
Secretaria do Planejamento  
e Gestão



# PERFIL BÁSICO MUNICIPAL 2013

## JAGUARIBE



## GOVERNO DO ESTADO DO CEARÁ

Cid Ferreira Gomes – Governador

Domingos Gomes de Aguiar Filho – Vice Governador

### SECRETARIO DO PLANEJAMENTO E GESTÃO (SEPLAG)

Eduardo Diogo – Secretário

### INSTITUTO DE PESQUISA E ESTRATÉGIA ECONÔMICA DO CEARÁ (IPECE)

Flávio Ataliba F. D. Barreto – Diretor Geral

Emanuel Lindemberg Silva Albuquerque – Gerente GEGIN

### IPECE – PERFIL BÁSICO MUNICIPAL 2013

#### Equipe Técnica

Cláudia Maria de Pontes Viana  
Fátima Juvenal de Sousa  
Kathiuscia Alves de Lima  
Margarida Maria Sérgio do Nascimento

O Instituto de Pesquisa e Estratégia Econômica do Ceará (IPECE) é uma autarquia vinculada à Secretaria do Planejamento e Gestão do Estado do Ceará.

Fundado em 14 de abril de 2003, o IPECE é o órgão do Governo responsável pela geração de estudos, pesquisas e informações socioeconômicas e geográficas que permitem a avaliação de programas e a elaboração de estratégias e políticas públicas para o desenvolvimento do Estado do Ceará.

#### Missão

Disponibilizar informações geosocioeconômicas, elaborar estratégias e propor políticas públicas que viabilizem o desenvolvimento do Estado do Ceará.

#### Valores

Ética e transparência;  
Rigor científico;  
Competência profissional;  
Cooperação interinstitucional e  
Compromisso com a sociedade.

#### Visão

Ser reconhecido nacionalmente como centro de excelência na geração de conhecimento socioeconômico e geográfico até 2014.

### INSTITUTO DE PESQUISA E ESTRATÉGIA ECONÔMICA DO CEARÁ (IPECE)

Av. Gal. Afonso Albuquerque Lima, s/nº - Edifício SEPLAG,  
2º Andar  
Centro Administrativo Governador Virgílio Távora – Cambéba  
Tel. (85) 3101-3496  
CEP: 60830-120 – Fortaleza-CE.

[ouvidoria@ipece.ce.gov.br](mailto:ouvidoria@ipece.ce.gov.br)  
[www.ipece.ce.gov.br](http://www.ipece.ce.gov.br)

## Sobre o PERFIL BÁSICO MUNICIPAL

O PERFIL BÁSICO MUNICIPAL apresenta uma visão panorâmica que compõem o Estado do Ceará. Sua estrutura comporta cinco temas envolvendo informações geográficas, demográficas, sociais, culturais, infraestrutura, economia, finanças e, finalmente, poder local.

#### Convenções

...O dado é desconhecido, podendo o fenômeno existir ou não existir.

- O fenômeno não existe.

**0;0,0;0,00** O dado existe, mas seu valor é inferior à metade da unidade adotada.

# **Apresentação**

O Instituto de Pesquisa e Estratégia Econômica do Ceará (IPECE) disponibiliza para o Governo e a sociedade o Perfil Básico Municipal 2013.

As informações contidas no Perfil Básico Municipal, na forma de tabelas e gráficos, envolvem as principais características geográficas e socioeconômicas para cada um dos 184 municípios do Estado do Ceará.

Com este documento, almejamos contribuir para a formação e divulgação de ampla base de indicadores sobre os municípios cearenses subsidiando o planejamento de projetos, programas e políticas públicas voltadas para a melhora da qualidade de vida da população cearense.

Na oportunidade, externamos nossos agradecimentos a todas as instituições que forneceram os dados, e enfatizamos o empenho da equipe técnica do IPECE, na concretização deste trabalho.

**Flávio Ataliba Flexa Daltro Barreto**

***Diretor Geral***

# Sumário

<b>1- CARACTERIZAÇÃO GEOGRÁFICA</b> .....	05
1.1 - ASPECTOS GERAIS .....	05
1.2 - POSIÇÃO E EXTENSÃO .....	05
1.3 - CARACTERÍSTICAS AMBIENTAIS .....	05
1.4 - DIVISÃO POLÍTICO-ADMINISTRATIVA .....	05
<b>2- ASPECTOS DEMOGRÁFICOS E SOCIAIS</b> .....	07
2.1 - DEMOGRAFIA .....	07
2.2 - DOMICÍLIOS .....	08
2.3 - SAÚDE .....	08
2.4 - EDUCAÇÃO .....	10
2.5 - ÍNDICES DE DESENVOLVIMENTO .....	11
2.6 - EMPREGO E RENDA .....	11
2.7 - INDÚSTRIA .....	12
2.8 - COMÉRCIO .....	12
<b>3- INFRAESTRUTURA</b> .....	13
3.1 - SANEAMENTO .....	13
3.2 - ENERGIA ELÉTRICA E COLETA DE LIXO .....	14
<b>4 - ECONOMIA E FINANÇAS</b> .....	15
4.1 - PRODUTO INTERNO BRUTO .....	15
4.2 - FINANÇAS PÚBLICAS .....	15
<b>5 - POLÍTICA</b> .....	17

## 1 - CARACTERIZAÇÃO GEOGRÁFICA



### 1.1 - ASPECTOS GERAIS

#### Características

Município de Origem - Icó
Ano de Criação - 1833
Lei de Criação - Resol.
Toponímia - Palavra originária do Tupi, que significa Rio das Onças
Gentílico - Jaguaribano
Código Município - 2306900

Fonte: Instituto Brasileiro de Geografia e Estatística (IBGE) e Instituto de Pesquisa e Estratégia Econômica do Ceará (IPECE).

### 1.2 - POSIÇÃO E EXTENSÃO

#### Situação geográfica

Coordenadas geográficas		Localização	Municípios limítrofes			
Latitude(S)	Longitude(WGr)		Norte	Sul	Leste	Oeste
5° 53' 26"	38° 37' 19"	Centro	Jaguaribara, Jaguaretama	Orós, Icó, Pereiro	Pereiro	Jaguaretama, Solonópole, Quixeló, Orós

Fonte: Instituto Brasileiro de Geografia e Estatística (IBGE) e Instituto de Pesquisa e Estratégia Econômica do Ceará (IPECE).

#### Medidas territoriais

Área		Altitude (m)	Distância em linha reta a capital (km)
Absoluta (km <sup>2</sup> )	Relativa (%)		
1.876,79	1,26	119,4	238

Fonte: Instituto Brasileiro de Geografia e Estatística (IBGE) e Instituto de Pesquisa e Estratégia Econômica do Ceará (IPECE).

### 1.3 - CARACTERÍSTICAS AMBIENTAIS

#### Aspectos climáticos

Clima	Pluviosidade (mm)	Temperatura média (°C)	Período chuvoso
Quente Semi-árido Brando, Tropical Quente Semi-árido	676,9	26° a 28°	janeiro a abril

Fonte: Fundação Cearense de Meteorologia e Recursos Hídricos (FUNCEME) e Instituto de Pesquisa e Estratégia Econômica do Ceará (IPECE).

#### Componentes ambientais

Relevo	Solos	Vegetação	Bacia hidrográfica
Depressões Sertanejas	Solos Aluviais, Solos Litólicos, Bruno não Cálculo, Planossolo Solódico e Podzólico Vermelho-Amarelo	Caatinga Arbustiva Aberta, Floresta Caducifólia Espinhosa, Floresta Mista Dicotillo-Palmácea e Floresta Subcaducifólia Tropical Pluvial	Médio Jaguaribe

Fonte: Fundação Cearense de Meteorologia e Recursos Hídricos (FUNCEME) e Instituto de Pesquisa e Estratégia Econômica do Ceará (IPECE).

### 1.4 - DIVISÃO POLÍTICO-ADMINISTRATIVA

#### Divisão territorial

Códigos	Distritos	Ano de criação
230690005	Jaguaribe	1833
230690010	Aquinópolis	1963
230690015	Feiticeiro	1933
230690020	Mapuá	1933
230690025	Nova Floresta	1951

Fonte: Instituto Brasileiro de Geografia e Estatística (IBGE) e Instituto de Pesquisa e Estratégia Econômica do Ceará (IPECE).

**Regionalização**

Região administrativa	Macrorregião de planejamento	Mesorregião	Microrregião
11	Litoral Leste/Jaguaribe	Jaguaribe	Médio Jaguaribe

Fonte: Instituto Brasileiro de Geografia e Estatística (IBGE) e Instituto de Pesquisa e Estratégia Econômica do Ceará (IPECE).

**2 - ASPECTOS DEMOGRÁFICOS E SOCIAIS**



**2.1 – DEMOGRAFIA**

População residente – 1991/2000/2010

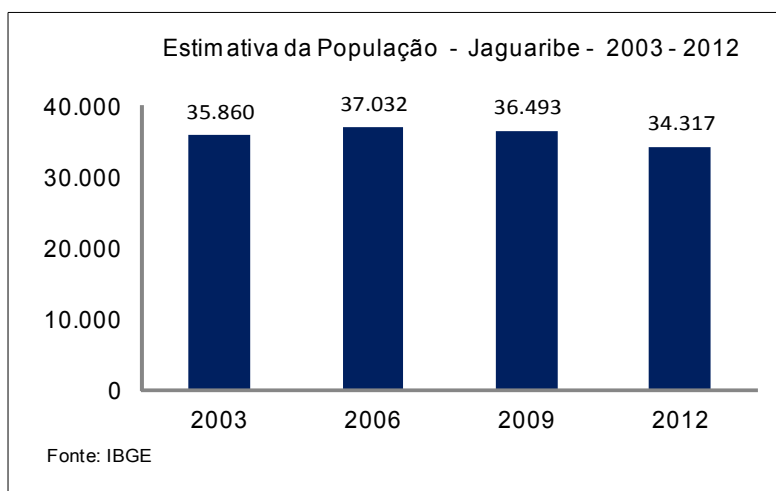
Discriminação	População residente					
	1991		2000		2010	
	Nº	%	Nº	%	Nº	%
Total	32.340	100,00	35.062	100,00	34.409	100,00
Urbana	17.158	53,06	21.051	60,04	23.268	67,62
Rural	15.182	46,94	14.011	39,96	11.141	32,38
Homens	15.720	48,61	17.322	49,40	16.829	48,91
Mulheres	16.620	51,39	17.740	50,60	17.580	51,09

Fonte: Instituto Brasileiro de Geografia e Estatística (IBGE) – Censos Demográficos 1991/2000/2010.

População recenseada, por sexo, segundo os grupos de idade - 2000/2010

Grupos de idade	População recenseada					
	Total		Homens		Mulheres	
	2000	2010	2000	2010	2000	2010
Total	35.062	34.409	17.322	16.829	17.740	17.580
0 – 4 anos	3.573	2.523	1.818	1.293	1.755	1.230
5 – 9 anos	3.607	2.855	1.869	1.485	1.738	1.370
10 – 14 anos	4.142	3.449	2.155	1.755	1.987	1.694
15 – 19 anos	3.994	3.273	2.027	1.662	1.967	1.611
20 – 24 anos	2.729	2.883	1.372	1.461	1.357	1.422
25 – 29 anos	2.388	2.677	1.157	1.286	1.231	1.391
30 – 34 anos	2.193	2.220	1.037	1.091	1.156	1.129
35 – 39 anos	2.367	2.189	1.147	1.015	1.220	1.174
40 – 44 anos	1.840	2.117	857	999	983	1.118
45 – 49 anos	1.660	2.210	785	1.070	875	1.140
50 – 59 anos	2.618	3.232	1.220	1.479	1.398	1.753
60 – 69 anos	1.861	2.373	869	1.135	992	1.238
70 anos ou mais	2.090	2.408	1.009	1.098	1.081	1.310

Fonte: Instituto Brasileiro de Geografia e Estatística (IBGE) – Censos Demográficos 2000/2010.



## Indicadores demográficos – 1991/2000/2010

Discriminação	Indicadores demográficos		
	1991	2000	2010
Densidade demográfica (hab./km <sup>2</sup> )	17,10	19,32	18,33
Taxa geométrica de crescimento anual (%) <sup>(1)</sup>			
Total	1,14	0,90	-0,19
Urbana	3,40	2,30	1,01
Rural	-0,85	-0,89	-2,27
Taxa de urbanização (%)	53,06	60,04	67,62
Razão de sexo	94,58	97,64	95,73
Participação nos grandes grupos populacionais (%)	100,00	100,00	100,00
0 a 14 anos	38,22	32,29	25,65
15 a 64 anos	54,73	59,64	64,43
65 anos e mais	7,05	8,07	9,91
Razão de dependência <sup>(2)</sup>	82,71	67,67	55,20

Fonte: Instituto Brasileiro de Geografia e Estatística (IBGE) – Censos Demográficos 1991/2000/2010.

(1) Taxas nos períodos 1980/91 e 1991/00 para os anos de 1991, 2000 e 2010, respectivamente.

(2) Quociente entre "população dependente", isto é, pessoas menores de 15 anos e com 65 anos ou mais de idade e a população potencialmente ativa, isto é, pessoas com idade entre 15 e 64 anos.

## 2.2 - DOMICÍLIOS

## Domicílios particulares ocupados por situação e média de moradores – 2010

Situação	Domicílios particulares ocupados		
	Quantidade	Média de moradores	
		Município	Estado
Total	10.158	3,39	3,56
Urbana	6.987	3,33	3,49
Rural	3.171	3,51	3,79

Fonte: Instituto Brasileiro de Geografia e Estatística (IBGE) – Censo Demográfico 2010.

## 2.3 - SAÚDE

## Unidades de saúde ligadas ao Sistema Único de Saúde (SUS), por tipo de prestador - 2012

Tipo de Prestador	Unidades de saúde ligadas ao SUS	
	Quantidade	%
Total	13	100,00
Pública	13	100,00
Privada	-	-

Fonte: Secretaria da Saúde do Estado do Ceará (SESA).

## Profissionais de saúde, ligados ao Sistema Único de Saúde (SUS) – 2012

Discriminação	Profissionais de saúde ligados ao SUS	
	Município	Estado
Total	244	59.834
Médicos	13	10.227
Dentistas	9	2.829
Enfermeiros	17	5.748
Outros profissionais de saúde/nível superior	15	5.650
Agentes comunitários de saúde	81	15.325
Outros profissionais de saúde/nível médio	109	20.055

Fonte: Secretaria da Saúde do Estado do Ceará (SESA).

Nota: Profissionais de saúde cadastrados em unidades de entidades públicas e privadas.



Crianças acompanhadas pelo Programa Agentes de Saúde - 2012

Discriminação	Crianças acompanhadas pelo Programa Agentes de Saúde (%)	
	Município	Estado
Até 4 meses só mamando	51,88	69,63
De 0 a 11 meses com vacina em dia	98,23	95,06
De 0 a 11 meses subnutridas (1)	1,79	1,07
De 12 a 23 meses com vacina em dia	98,25	95,17
De 12 a 23 meses subnutridas (1)	5,17	2,30
Peso < 2,5 kg ao nascer	6,67	7,32

Fonte: Secretaria da Saúde do Estado do Ceará (SESA).

(1) Crianças com peso inferior a P<sub>10</sub>.

Casos confirmados das doenças de notificação compulsória – 2012

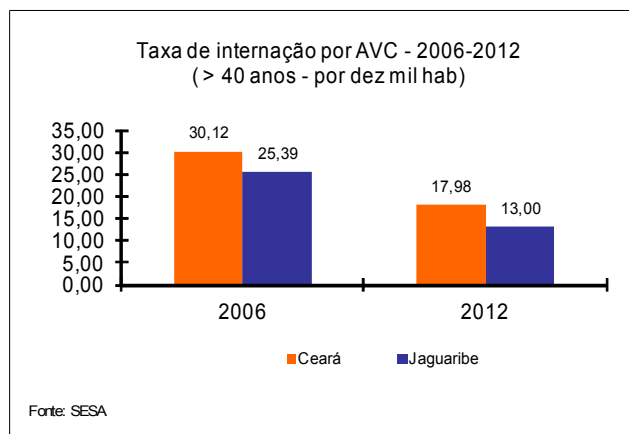
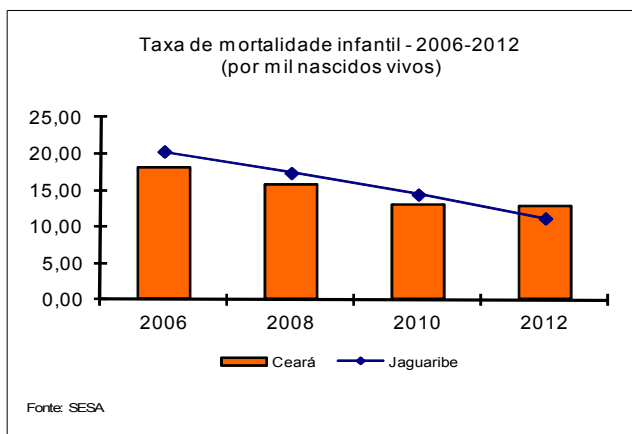
Discriminação	Casos confirmados das doenças de notificação compulsória	
	Município	Estado
AIDS	7	928
Dengue	36	51.701
Febre tifoide	-	1
Hanseníase	2	2.160
Hepatite viral	5	533
Leishmaniose tegumentar	-	978
Leishmaniose Visceral	-	400
Leptospirose	-	60
Meningite	3	442
Raiva	-	1
Tétano acidental	-	21
Tuberculose	3	3.583

Fonte: Secretaria da Saúde do Estado do Ceará (SESA).

Principais Indicadores de Saúde – 2012

Discriminação	Principais Indicadores de Saúde	
	Município	Estado
Médicos/1.000 hab.	0,38	1,19
Dentistas/1.000 hab.	0,26	0,33
Leitos/1.000 hab.	0,87	2,47
Unidades de saúde/1.000 hab.	0,38	0,42
Taxa de internação por AVC (40 anos ou mais)/10.000 hab.	13,00	17,98
Nascidos vivos	448	124.040
Óbitos	5	1.586
Taxa de mortalidade infantil/1.000 nascidos vivos	11,16	12,79

Fonte: Secretaria da Saúde do Estado do Ceará (SESA).

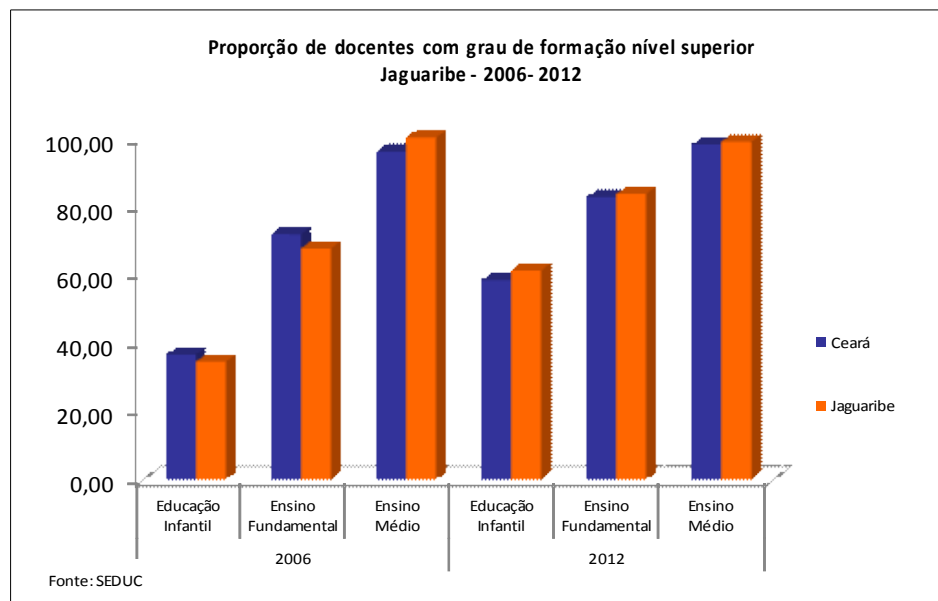


## 2.4 - EDUCAÇÃO

### Docentes e matrícula inicial - 2012

Dependência Administrativa	Docentes		Matrícula inicial	
	Município	Estado	Município	Estado
Total	404	97.461	10.113	2.385.737
Federal	6	673	58	7.377
Estadual	81	18.154	1.760	503.597
Municipal	271	63.896	7.143	1.432.624
Particular	70	22.676	1.152	442.139

Fonte: Secretaria da Educação Básica (SEDUC).



### Escolas com biblioteca e laboratório de informática - 2012

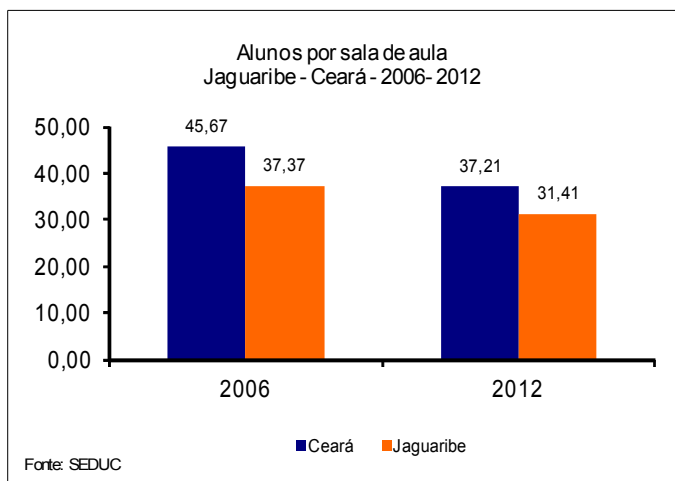
Discriminação	Federal		Estadual		Municipal		Particular	
	Nº	%	Nº	%	Nº	%	Nº	%
Total de escolas	1	-	5	-	60	-	5	-
Biblioteca	1	1,00	5	1,00	3	0,05	2	0,40
Laboratório de informática	1	1,00	5	1,00	17	0,28	1	0,20

Fonte: Secretaria da Educação Básica (SEDUC).

### Indicadores educacionais no ensino fundamental e médio – 2012

Discriminação	Indicadores educacionais			
	Ensino fundamental		Ensino médio	
	Município	Estado	Município	Estado
Taxas (%)				
Escolarização líquida	90,68	87,04	45,74	49,01
Aprovação	87,93	90,45	93,46	83,39
Reprovação	9,17	7,22	1,58	6,84
Abandono	2,90	2,33	4,96	9,77
Alunos por sala de aula	26,81	27,38	28,31	32,57

Fonte: Secretaria da Educação Básica (SEDUC).



## 2.5 – ÍNDICES DE DESENVOLVIMENTO

### Índices de Desenvolvimento

Índices	Valor	Posição no ranking
Índice de Desenvolvimento Municipal (IDM) – 2010	23,29	80
Índice de Desenvolvimento Humano (IDH) – 2010	0,621	71
Índice de Desenvolvimento Social de Oferta (IDS-O) – 2009	0,387	73
Índice de Desenvolvimento Social de Resultado (IDS-R) – 2009	0,456	134

Fonte: Instituto de Pesquisa e Estratégia Econômica do Ceará (IPECE) e Programa das Nações Unidas para o Desenvolvimento (PNUD).

### População extremamente pobre: (com rendimento domiciliar *per capita* mensal de até R\$ 70,00) - 2010

Discriminação	População extremamente pobre			
	Município	%	Estado	%
Total	6.999	20,34	1.502.924	17,78
Urbana	3.213	13,81	726.270	11,44
Rural	3.786	33,98	776.654	36,88

Fonte: Instituto Brasileiro de Geografia e Estatística (IBGE) – Censo Demográfico 2010.

## 2.6 – EMPREGO E RENDA

### Número de empregos formais - 2012

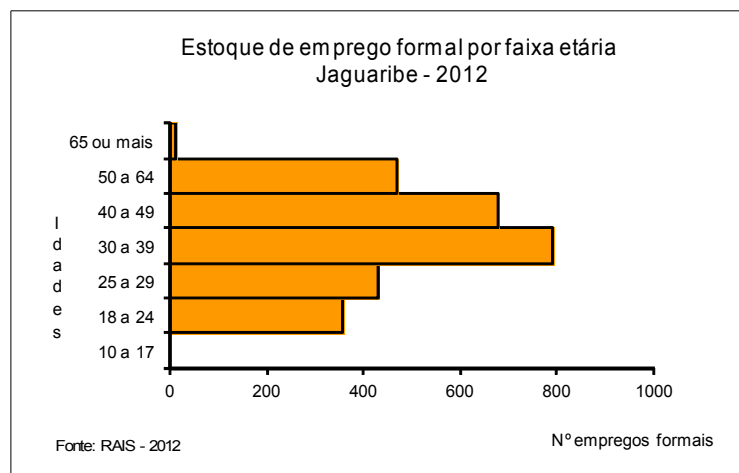
Discriminação	Número de empregos formais					
	Município			Estado		
	Total	Masculino	Feminino	Total	Masculino	Feminino
Total das Atividades	2.743	1.348	1.395	1.423.648	794.665	628.983
Extrativa Mineral	-	-	-	3.127	2.830	297
Indústria de Transformação	620	521	99	258.974	159.388	99.586
Serviços Industriais de Utilidade Pública	27	22	5	6.222	5.175	1.047
Construção Civil	68	63	5	81.400	75.626	5.774
Comércio	530	325	205	245.784	146.731	99.053
Serviços	204	95	109	428.420	243.694	184.726
Administração Pública	1.234	270	964	374.726	139.177	235.549
Agropecuária	60	52	8	24.995	22.044	2.951

Fonte: Ministério do Trabalho (MTb) – RAIS.

## Saldo de empregos formais - 2012

Discriminação	Saldo de empregos formais					
	Município			Estado		
	Admitidos	Desligados	Saldo	Admitidos	Desligados	Saldo
Total das Atividades	741	422	319	481.466	451.338	30.128
Extrativa Mineral	-	-	-	1.065	993	72
Indústria de Transformação	361	150	211	98.258	94.469	3.789
Serviços Industriais de Utilidade Pública	-	-	-	1.563	1.726	-163
Construção Civil	98	50	48	74.890	79.655	-4.765
Comércio	175	141	34	113.599	101.601	11.998
Serviços	102	72	30	177.267	158.265	19.002
Administração Pública	-	-	-	1.240	1.628	-388
Agropecuária	5	9	-4	13.584	13.001	583

Fonte: Ministério do Trabalho (MTb) – CAGED.



## 2.7 – INDÚSTRIA

## Empresas industriais ativas – 2012

Discriminação	Empresas industriais ativas			
	Município	%	Estado	%
Total	127	100,00	30.324	100,00
Extrativa mineral	-	-	297	0,98
Construção civil	27	21,26	3.459	11,41
Utilidade pública	3	2,36	199	0,66
Transformação	97	76,38	26.369	86,96

Fonte: Secretaria da Fazenda (SEFAZ).

## 2.8 – COMÉRCIO

## Estabelecimentos comerciais – 2012

Discriminação	Estabelecimentos comerciais			
	Município	%	Estado	%
Total	625	100,00	135.370	100,00
Atacadista	6	0,96	3.727	2,75
Varejista	613	98,08	131.194	96,92
Reparação (1)	6	0,96	449	0,33

Fonte: Secretaria da Fazenda (SEFAZ).

(1) de veículos de objetos pessoais e de uso doméstico.

### 3 - INFRAESTRUTURA



#### 3.1 - SANEAMENTO

##### Abastecimento de Água - 2012

Discriminação	Abastecimento de água		
	Município	Estado	% sobre o total do Estado
Ligações reais	-	1.566.268	-
Ligações ativas	-	1.457.664	-
Volume produzido (m³)	-	387.198.985	-
Taxa de cobertura d'água urbana (%) (1)	95,91	93,40	-

Fonte: Companhia de Água e Esgoto do Ceará (CAGECE).

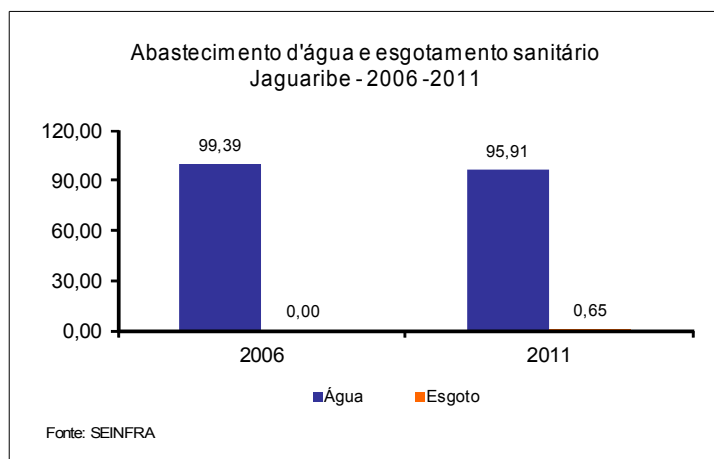
(1) Dados referente à 2011.

##### Esgotamento Sanitário – 2012

Discriminação	Esgotamento sanitário		
	Município	Estado	% sobre o total do Estado
Ligações reais	-	493.930	-
Ligações ativas	-	468.501	-
Taxa de cobertura urbana de esgoto (%) (1)	0,65	34,62	-

Fonte: Companhia de Água e Esgoto do Ceará (CAGECE).

(1) Dados referente à 2011.



##### Domicílios particulares permanentes segundo as formas de abastecimento de água - 2000/2010

Formas de abastecimentos	Município				Estado			
	2000	%	2010	%	2000	%	2010	%
Total	8.449	100,00	10.138	100,00	1.757.888	100,00	2.365.276	100,00
Ligada a rede geral	5.402	63,94	8.278	81,65	1.068.746	60,80	1.826.543	77,22
Poço ou nascente	2.283	27,02	219	2,16	360.737	20,52	221.161	9,35
Outra	764	9,04	1.641	16,19	328.405	18,68	317.565	13,43

Fonte: Instituto Brasileiro de Geografia e Estatística (IBGE) – Censos Demográficos 2000/2010.

##### Domicílios particulares permanente segundo os tipos de esgotamento sanitário - 2000/2010

Tipos de esgotamentos sanitários	Município				Estado			
	2000	%	2010	%	2000	%	2010	%
Total (1)	8.449	100,00	10.138	100,00	1.757.888	100,00	2.365.276	100,00
Rede geral ou pluvial	2.314	27,39	5.054	49,85	376.884	21,44	774.873	32,76
Fossa séptica	1.215	14,38	429	4,23	218.682	12,44	251.193	10,62
Outra	2.480	29,35	3.860	38,07	731.075	41,59	1.167.911	49,38
Não tinham banheiros	2.440	28,88	795	7,84	431.247	24,53	171.277	7,24

Fonte: Instituto Brasileiro de Geografia e Estatística (IBGE) – Censos Demográficos 2000/2010.

(1) Inclusive os domicílios sem declaração da existência de banheiro ou sanitário.

### 3.2 - ENERGIA ELÉTRICA E COLETA DE LIXO

#### Consumo e consumidores de energia elétrica - 2012

Classes de consumo	Consumo (mwh)	Consumidores
Total	31.523	14.298
Residencial	11.556	10.169
Industrial	4.924	36
Comercial	3.253	796
Rural	7.541	3.055
Público	4.183	240
Próprio	65	2

Fonte: Companhia Energética do Ceará (COELCE).

#### Domicílios particulares permanente segundo energia elétrica e lixo coletado - 2000/2010

Discriminação	Município				Estado			
	2000	%	2010	%	2000	%	2010	%
Total	8.449	100,00	10.138	100,00	1.757.888	100,00	2.365.276	100,00
Com energia elétrica	7.422	87,84	10.090	99,53	1.568.648	89,23	2.340.224	98,94
Com lixo coletado	4.219	49,93	6.710	66,19	1.081.790	61,54	1.781.993	75,34

Fonte: Instituto Brasileiro de Geografia e Estatística (IBGE) – Censos Demográficos 2000/2010

**4 – ECONOMIA E FINANÇAS**

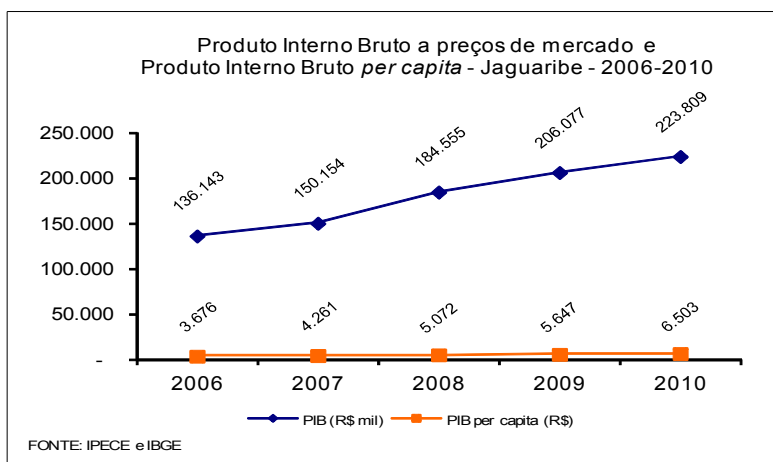


**4.1 - PRODUTO INTERNO BRUTO**

Produto Interno Bruto - 2010

Discriminação	Município	Estado
PIB a preços de mercado (R\$ mil)	223.809	77.865.415
PIB <i>per capita</i> (R\$ 1,00)	6.503	9.217
PIB por setor (%)		
Agropecuária	14,66	4,20
Indústria	14,69	23,70
Serviços	70,65	72,10

Fonte: Instituto Brasileiro de Geografia e Estatística (IBGE)/Instituto de Pesquisa e Estratégia Econômica do Ceará.



**4.2 - FINANÇAS PÚBLICAS**

Receita Municipal - 2011

Discriminação	Receita Municipal	
	Valor corrente (R\$ mil)	% sobre a receita total
Receita Total	48.898	100,00
Receitas correntes	45.326	92,70
Receita tributária	1.846	3,78
Receita de contribuições	784	1,60
Receita patrimonial	654	1,34
Receita de serviços	1.991	4,07
Transferências correntes	39.890	81,58
Outras receitas correntes	161	0,35
Receitas de capital	3.572	7,88

Fonte: Tribunal de Contas dos Municípios (TCM).

Despesa Municipal - 2011

Discriminação	Despesa Municipal	
	Valor corrente (R\$ mil)	% sobre a despesa total
Total	50.206	100,00
Despesas correntes	42.822	85,29
Pessoal e encargos sociais	23.221	46,25
Juros e encargos da dívida	4	0,01
Outras despesas correntes	19.598	39,03
Despesas de capital	7.383	14,71
Investimentos	6.658	13,26
Inversões financeiras	-	-
Amortização da dívida	725	1,44

Fonte: Tribunal de Contas dos Municípios (TCM).

## Receita Estadual arrecadada - 2012

Discriminação	Receita Estadual arrecadada	
	Valor corrente (R\$ mil)	% sobre a receita total
Receita total	7.893	100,00
Receita tributária	7.893	100,00
Receita do ICMS	6.631	84,01

Fonte: Secretaria da Fazenda (SEFAZ).

Nota: Não foram considerados ajustes e anulações de receitas.

## Receita da União arrecadada - 2012

Discriminação	Receita da União arrecadada	
	Valor corrente (R\$ mil)	% sobre a receita total
Receita total	10.303	100,00
Arrecadação IPI	512	4,97

Fonte: Secretaria Regional da Receita Federal.

Nota: Arrecadação bruta sem retificações.



**5 – POLÍTICA**



**Prefeitura**

Endereço	Telefone / e-mail
Pça. Senador Fernandes Távora, s/n - Centro C.E.P: 63.475-000	(88) 3522-1770 Fax (88) 3522-2574 prefeitura@jaguaribe.ce.gov.br

Fonte: Associação dos Municípios e Prefeitos do Estado do Ceará (APRECE).

**Prefeito eleito - 2012**

Nome	Partido
José Abner Nogueira Diógenes Pinheiro (ZÉ ABNER)	PSB

Fonte: Associação dos Municípios e Prefeitos do Estado do Ceará (APRECE).