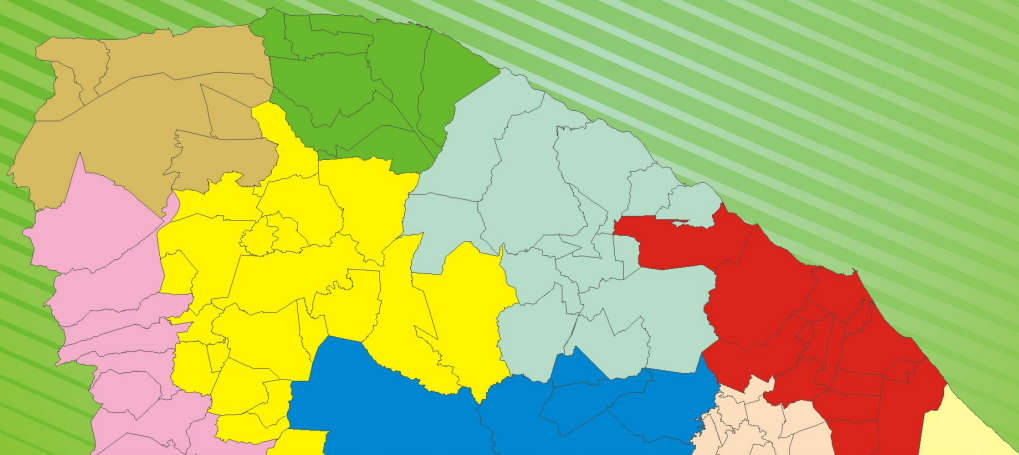




GOVERNO DO  
ESTADO DO CEARÁ  
*Secretaria do Planejamento  
e Gestão*



# PERFIL BÁSICO MUNICIPAL 2012 COREAÚ



## GOVERNO DO ESTADO DO CEARÁ

Cid Ferreira Gomes – Governador

Domingos Gomes de Aguiar Filho – Vice Governador

### SECRETARIO DO PLANEJAMENTO E GESTÃO (SEPLAG)

Eduardo Diogo – Secretário

### INSTITUTO DE PESQUISA E ESTRATÉGIA ECONÔMICA DO CEARÁ (IPECE)

Flávio Ataliba F. D. Barreto – Diretor Geral

Emanuel Lindemberg Silva Albuquerque – Gerente GEGIN

### IPECE – PERFIL BÁSICO MUNICIPAL 2012

#### Equipe Técnica

Cláudia Maria de Pontes Viana  
Fátima Juvenal de Sousa  
Kathiuscia Alves de Lima  
Margarida Maria Sérgio do Nascimento

O Instituto de Pesquisa e Estratégia Econômica do Ceará (IPECE) é uma autarquia vinculada à Secretaria do Planejamento e Gestão do Estado do Ceará.

Fundado em 14 de abril de 2003, o IPECE é o órgão do Governo responsável pela geração de estudos, pesquisas e informações socioeconômicas e geográficas que permitem a avaliação de programas e a elaboração de estratégias e políticas públicas para o desenvolvimento do Estado do Ceará.

#### Missão

Disponibilizar informações geosocioeconômicas, elaborar estratégias e propor políticas públicas que viabilizem o desenvolvimento do Estado do Ceará.

#### Valores

Ética e transparência;  
Rigor científico;  
Competência profissional;  
Cooperação interinstitucional e  
Compromisso com a sociedade.

#### Visão

Ser reconhecido nacionalmente como centro de excelência na geração de conhecimento socioeconômico e geográfico até 2014.

### INSTITUTO DE PESQUISA E ESTRATÉGIA ECONÔMICA DO CEARÁ (IPECE)

Av. Gal. Afonso Albuquerque Lima, s/nº - Edifício SEPLAG,  
2º Andar  
Centro Administrativo Governador Virgílio Távora – Cambéba  
Tel. (85) 3101-3496  
CEP: 60830-120 – Fortaleza-CE.

[ouvidoria@ipece.ce.gov.br](mailto:ouvidoria@ipece.ce.gov.br)  
[www.ipece.ce.gov.br](http://www.ipece.ce.gov.br)

## Sobre o PERFIL BÁSICO MUNICIPAL

O PERFIL BÁSICO MUNICIPAL apresenta uma visão panorâmica que compõem o Estado do Ceará. Sua estrutura comporta cinco temas envolvendo informações geográficas, demográficas, sociais, culturais, infraestrutura, economia, finanças e, finalmente, poder local.

#### Convenções

...O dado é desconhecido, podendo o fenômeno existir ou não existir.

- O fenômeno não existe.

**0;0,0;0,00** O dado existe, mas seu valor é inferior à metade da unidade adotada.

# Apresentação

O Instituto de Pesquisa e Estratégia Econômica do Ceará (IPECE) disponibiliza para o Governo e a sociedade o Perfil Básico Municipal 2012.

As informações contidas no Perfil Básico Municipal, na forma de tabelas e gráficos, envolvem as principais características geográficas e socioeconômicas para cada um dos 184 municípios do Estado do Ceará.

Com este documento, almejamos contribuir para a formação e divulgação de ampla base de indicadores sobre os municípios cearenses subsidiando o planejamento de projetos, programas e políticas públicas voltadas para a melhora da qualidade de vida da população cearense.

Na oportunidade, externamos nossos agradecimentos a todas as instituições que forneceram os dados, e enfatizamos o empenho da equipe técnica do IPECE, na concretização deste trabalho.

**Flávio Ataliba Flexa Daltro Barreto**

***Diretor Geral***

# Sumário

<b>1- CARACTERIZAÇÃO GEOGRÁFICA</b> .....	05
1.1 - ASPECTOS GERAIS .....	05
1.2 - POSIÇÃO E EXTENSÃO .....	05
1.3 - CARACTERÍSTICAS AMBIENTAIS .....	05
1.4 - DIVISÃO POLÍTICO-ADMINISTRATIVA .....	06
<b>2- ASPECTOS DEMOGRÁFICOS E SOCIAIS</b> .....	07
2.1 - DEMOGRAFIA .....	07
2.2 - DOMICÍLIOS .....	08
2.3 - SAÚDE .....	08
2.4 - EDUCAÇÃO .....	10
2.5 – ÍNDICES DE DESENVOLVIMENTO .....	12
2.6 – EMPREGO E RENDA .....	12
<b>3- INFRAESTRUTURA</b> .....	14
3.1 - SANEAMENTO .....	14
3.2 - ENERGIA ELÉTRICA E COLETA DE LIXO .....	15
<b>4 - ECONOMIA E FINANÇAS</b> .....	16
4.1 - PRODUTO INTERNO BRUTO .....	16
4.2 - FINANÇAS PÚBLICAS .....	16
<b>5 - POLÍTICA</b> .....	18

## 1 - CARACTERIZAÇÃO GEOGRÁFICA



### 1.1 - ASPECTOS GERAIS

#### Características

Município de Origem - Granja
Ano de Criação - 1870
Lei de Criação - 1.316
Toponímia - Originário da denominação do rio que atravessa a cidade
Gentílico - Coreauense
Código Município - 2300101

Fonte: IBGE/IPECE.

### 1.2 - POSIÇÃO E EXTENSÃO

#### Situação Geográfica

Coordenadas Geográficas		Localização	Municípios Limítrofes			
Latitude(S)	Longitude(WGr)		Norte	Sul	Leste	Oeste
3° 32' 00"	40° 39' 24"	Noroeste	Moraújo	Frecheirinha, Ubajara, Mucambo, Sobral	Sobral, Alcântaras, Moraújo	Tianguá, Frecheirinha

Fonte: IBGE/IPECE.

#### Medidas Territoriais

Área		Altitude (m)	Distância em Linha Reta a Capital (km)
Absoluta (km <sup>2</sup> )	Relativa (%)		
775,75	0,52	72,9	243

Fonte: IBGE/IPECE.

### 1.3 - CARACTERÍSTICAS AMBIENTAIS

#### Aspectos Climáticos

Clima	Pluviosidade (mm)	Temperatura Média (°C)	Período Chuvoso
Tropical Quente Semi-árido, Tropical Quente Semi-árido Brando, Tropical Quente Sub-úmido	992,1	24° a 26°	janeiro a maio

Fonte: FUNCEME/IPECE.

#### Componentes Ambientais

Relevo	Solos	Vegetação	Bacia Hidrográfica
Depressão Sertaneja, Maciços Residuais, Planalto da Ibiapaba	Solos Litólicos, Podzólico Vermelho-Amarelo	Caatinga Arbustiva Aberta, Floresta Caducifólia Espinhosa, Floresta Subcaducifólia	Coreaú

Fonte: FUNCEME/IPECE.

**1.4 - DIVISÃO POLÍTICO-ADMINISTRATIVA**

## Divisão Territorial

Códigos	Distritos	Ano de Criação
230400405	Coreaú	1870
230400410	Araquém	1884
230400415	Aroeiras	1962
230400417	Canto	...
230400420	Ubaúna	1935

Fonte: IBGE/IPECE.

## Regionalização

Região Administrativa	Macrorregião de Planejamento	Mesorregião	Microrregião
6	Sobral/Ibiapaba	Noroeste cearense	Coreaú

Fonte: IBGE/IPECE.

**2 - ASPECTOS DEMOGRÁFICOS E SOCIAIS**

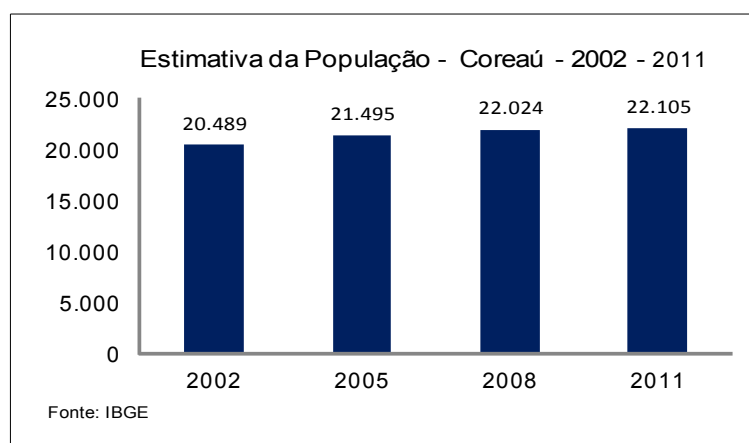


**2.1 - DEMOGRAFIA**

População Residente – 1991/2000/2010

Discriminação	População Residente					
	1991		2000		2010	
	Nº	%	Nº	%	Nº	%
Total	17.565	100,00	19.981	100,00	21.954	100,00
Urbana	8.439	48,04	11.263	56,37	14.223	64,79
Rural	9.126	51,96	8.718	43,63	7.731	35,21
Homens	8.671	49,37	9.935	49,72	10.944	49,85
Mulheres	8.894	50,63	10.046	50,28	11.010	50,15

Fonte: IBGE – Censos Demográficos 1991/2000/2010.



População Recenseada, por Sexo, Segundo os Grupos de Idade - 2000/2010

Grupos de idade	População Residente					
	Total		Homens		Mulheres	
	2000	2010	2000	2010	2000	2010
Total	19.981	21.954	9.935	10.944	10.046	11.010
0 – 4 anos	2.438	1.694	1.198	851	1.240	843
5 – 9 anos	2.482	2.089	1.274	1.067	1.208	1.022
10 – 14 anos	2.559	2.599	1.293	1.276	1.266	1.323
15 – 19 anos	2.155	2.449	1.064	1.271	1.091	1.178
20 – 24 anos	1.636	2.090	811	1.076	825	1.014
25 – 29 anos	1.365	1.618	696	807	669	811
30 – 34 anos	1.260	1.486	658	752	602	734
35 – 39 anos	1.105	1.393	545	722	560	671
40 – 44 anos	853	1.260	403	625	450	635
45 – 49 anos	816	1.115	353	556	463	559
50 – 59 anos	1.408	1.699	668	769	740	930
60 – 69 anos	996	1.278	486	607	510	671
70 anos ou mais	908	1.184	486	565	422	619

Fonte: Instituto Brasileiro de Geografia e Estatística (IBGE) – Censos Demográficos 2000/2010.

## Indicadores Demográficos – 1991/2000/2010

Discriminação	Indicadores Demográficos		
	1991	2000	2010
Densidade demográfica (hab./km <sup>2</sup> )	22,65	24,63	28,30
Taxa geométrica de crescimento anual (%) <sup>(1)</sup>			
Total	0,15	1,44	0,95
Urbana	4,10	3,26	2,36
Rural	-2,35	-0,51	-1,19
Taxa de urbanização (%)	48,04	56,37	64,79
Razão de sexo	97,49	98,90	99,40
Participação nos grandes grupos populacionais (%)	100,00	100,00	100,00
0 a 14 anos	40,94	37,43	29,07
15 a 64 anos	52,92	55,83	63,11
65 anos e mais	6,14	6,74	7,82
Razão de dependência <sup>(2)</sup>	88,97	79,12	58,46

Fonte: IBGE – Censos Demográficos 1991/2000/2010.

(1) Taxas nos períodos 1980/91 e 1991/00 para os anos de 1991, 2000 e 2010, respectivamente.

(2) Quociente entre “população dependente”, isto é, pessoas menores de 15 anos e com 65 anos ou mais de idade e a população potencialmente ativa, isto é, pessoas com idade entre 15 e 64 anos.

## 2.2 - DOMICÍLIOS

## Domicílios Particulares Ocupados por Situação e Média de Moradores – 2010

Situação	Domicílios Particulares Ocupados		
	Quantidade	Média de Moradores	
		Município	Estado
Total	5.938	3,70	3,56
Urbana	3.988	3,57	3,49
Rural	1.950	3,96	3,79

Fonte: IBGE – Censo Demográfico 2010.

## 2.3 - SAÚDE

## Unidades de Saúde Ligadas ao Sistema Único de Saúde (SUS), por Tipo de Prestador - 2011

Tipo de Prestador	Unidades de Saúde Ligadas ao SUS	
	Quantidade	%
Total	14	100,00
Pública	14	100,00
Privada	-	-

Fonte: Secretaria da Saúde do Estado do Ceará (SESA).

## Unidades de Saúde Ligadas ao Sistema Único de Saúde (SUS), por Tipo de Unidade - 2011

Tipo de Unidade	Unidades de Saúde Ligadas ao SUS	
	Município	Estado
Total (1)	14	3.532
Hospital geral	1	182
Hospital especializado	-	48
Posto de saúde	2	474
Clínica especializada/Ambulatório especialidades	2	401
Consultórios isolados	-	24
Unidade mista	-	46
Unidade móvel	-	19
Unidade de vigilância sanitária	-	107
Centro de saúde/Unidade básica de saúde	7	1.576
Laboratório central de saúde pública	-	3
Centro de atenção psicossocial	1	111
Unidade de serviço auxiliar de diagnóstico e terapia	-	154
Farmácia isolada	-	30
Policlínica	-	39
Pronto socorro especializado	-	5

Fonte: Secretaria da Saúde do Estado do Ceará (SESA).

(1) Inclui (Hospital/Dia - Isolado, Centro de parto isolado, Centro de apoio a saúde da família, Centro de atenção hemoterápica/HEMOCE, Unidade de atenção a saúde indígena, Cooperativa e Secretaria de saúde).



**Profissionais de Saúde, Ligados ao Sistema Único de Saúde (SUS) – 2011**

Discriminação	Profissionais de Saúde Ligados ao SUS	
	Município	Estado
Total	154	56.741
Médicos	8	9.523
Dentistas	8	2.606
Enfermeiros	15	5.292
Outros profissionais de saúde/nível superior	6	5.177
Agentes comunitários de saúde	50	15.008
Outros profissionais de saúde/nível médio	67	19.135

Fonte: Secretaria da Saúde do Estado do Ceará (SESA).

Nota: Profissionais de saúde cadastrados em unidades de entidades públicas e privadas.

**Crianças Acompanhadas pelo Programa Agentes de Saúde - 2011**

Discriminação	Crianças Acompanhadas pelo Programa Agentes de Saúde (%)	
	Município	Estado
Até 4 meses só mamando	66,70	70,90
De 0 a 11 meses com vacina em dia	99,40	95,40
De 0 a 11 meses subnutridas (1)	3,30	1,30
De 12 a 23 meses com vacina em dia	98,70	95,50
De 12 a 23 meses subnutridas (1)	6,00	2,90
Peso < 2,5 kg ao nascer	7,10	7,40

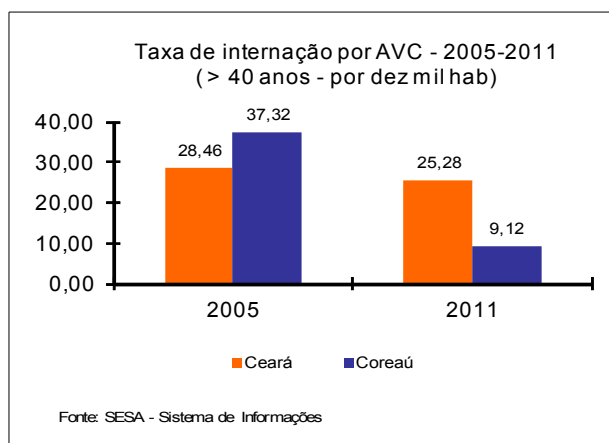
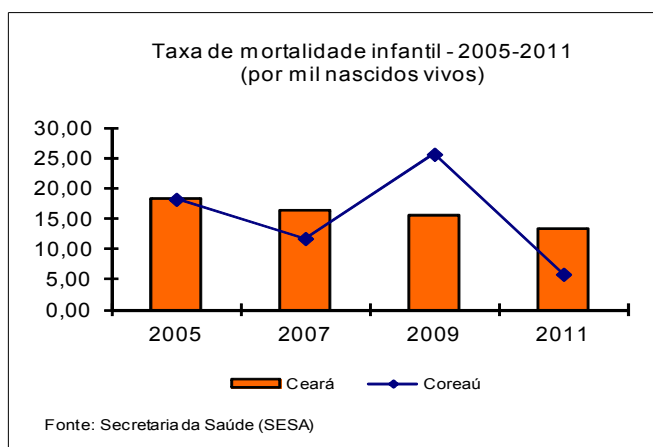
Fonte: Secretaria da Saúde do Estado do Ceará (SESA).

(1) Crianças com peso inferior a P<sub>10</sub>.

**Principais Indicadores de Saúde – 2011**

Discriminação	Principais Indicadores de Saúde	
	Município	Estado
Médicos/1.000 hab.	0,36	1,12
Dentistas/1.000 hab.	0,36	0,31
Leitos/1.000 hab.	0,90	2,44
Unidades de saúde/1.000 hab.	0,63	0,41
Taxa de internação por AVC (40 anos ou mais)/10.000 hab.	9,12	25,28
Nascidos vivos	340	126.382
Óbitos	2	1.684
Taxa de mortalidade infantil/1.000 nascidos vivos	5,88	13,32

Fonte: Secretaria da Saúde do Estado do Ceará (SESA).



## Casos Confirmados das Doenças de Notificação Compulsória – 2011

Discriminação	Casos Confirmados das Doenças de Notificação Compulsória	
	Município	Estado
AIDS	2	731
Dengue	280	56.714
Febre tifoide	-	1
Hanseníase	11	2.016
Hepatite viral	1	384
Leishmaniose tegumentar	1	816
Leishmaniose Visceral	3	660
Leptospirose	-	123
Meningite	-	483
Raiva	-	-
Tétano acidental	-	28
Tuberculose	11	3.726

Fonte: Secretaria da Saúde do Estado do Ceará (SESA).

## 2.4 - EDUCAÇÃO

## Docentes e Matrícula Inicial - 2011

Dependência Administrativa	Docentes		Matrícula Inicial	
	Município	Estado	Município	Estado
Total	360	108.890	6.381	2.420.396
Federal	-	867	-	7.792
Estadual	54	20.788	1.110	521.017
Municipal	283	66.065	4.978	1.474.392
Particular	23	24.367	293	417.195

Fonte: Secretaria da Educação Básica (SEDUC).

## Escolas com Equipamentos e Salas de Aula - 2011

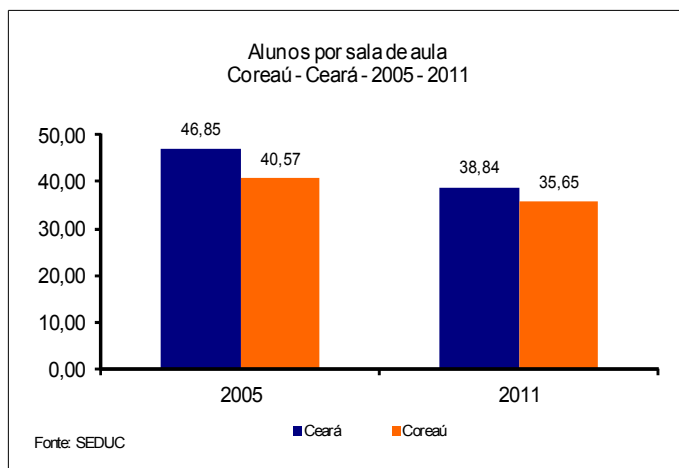
Discriminação	Federal		Estadual		Municipal		Particular	
	Nº	Equip./ escola	Nº	Equip./ escola	Nº	Equip./ escola	Nº	Equip./ escola
Total de escolas	-	-	2	-	22	-	2	-
Bibliotecas	-	-	2	1,00	5	0,23	-	-
Laboratório de informática	-	-	2	1,00	18	0,82	2	1,0
Salas de aula	-	-	24	-	139	-	16	-

Fonte: Secretaria da Educação Básica (SEDUC).

## Indicadores Educacionais no Ensino Fundamental e Médio – 2011

Discriminação	Indicadores Educacionais			
	Ensino Fundamental		Ensino Médio	
	Município	Estado	Município	Estado
Taxas (%)				
Escolarização líquida	86,28	87,04	51,05	49,01
Aprovação	92,90	89,60	84,70	81,80
Reprovação	5,60	7,80	5,70	6,70
Abandono	1,50	2,60	9,60	11,50
Alunos por sala de aula	30,27	27,57	46,25	33,99

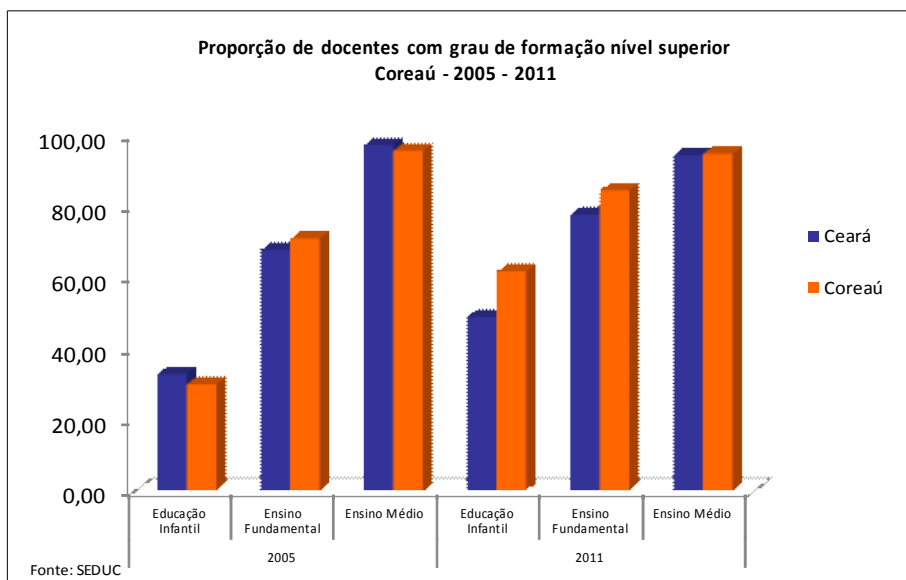
Fonte: Secretaria da Educação Básica (SEDUC).



**Taxa de Analfabetismo Funcional para Pessoas com 15 anos ou mais – 2000/2010**

Discriminação	Município		Estado	
	2000	2010	2000	2010
População residente 15 anos ou mais	12.502	15.572	4.938.392	6.264.131
População alfabetizada 15 anos ou mais	6.557	9.838	3.627.614	5.087.493
Taxa de analfabetismo funcional (15 anos ou mais)	47,55	36,82	26,54	18,78

Fonte: Instituto Brasileiro de Geografia e Estatística (IBGE) – Censos Demográficos 2000/2010.



## 2.5 – ÍNDICES DE DESENVOLVIMENTO

### Índices de Desenvolvimento

Índices	Valor	Posição no Ranking
Índice de Desenvolvimento Municipal (IDM) – 2010	16,59	142
Índice de Desenvolvimento Humano (IDH) – 2000	0,591	161
Índice de Desenvolvimento Social de Oferta (IDS-O) – 2009	0,364	121
Índice de Desenvolvimento Social de Resultado (IDS-R) – 2009	0,462	128

Fonte: IPECE/PNUD.

### População Extremamente Pobre: (Com rendimento domiciliar *per capita* mensal de até R\$ 70,00) - 2010

Discriminação	População Extremamente Pobre			
	Município	%	Estado	%
Total	7.751	35,31	1.502.924	17,78
Urbana	3.542	24,90	726.270	11,44
Rural	4.209	54,44	776.654	36,88

Fonte: Instituto Brasileiro de Geografia e Estatística (IBGE) – Censo Demográfico 2010.

## 2.6 – EMPREGO E RENDA

### Número de Empregos Formais - 2011

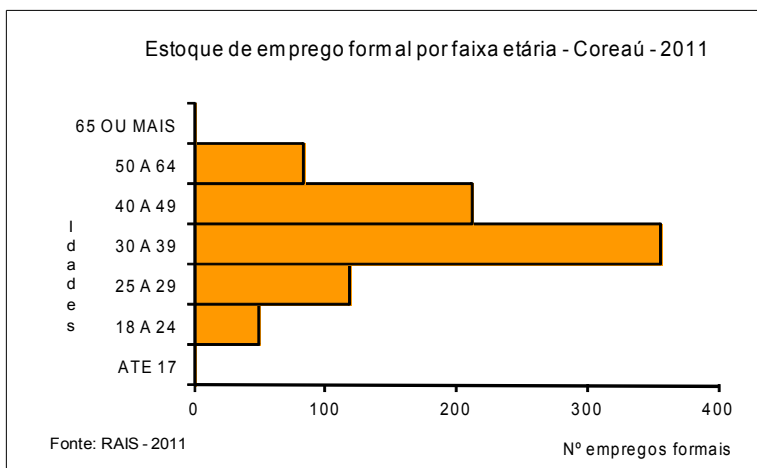
Discriminação	Número de Empregos Formais					
	Município			Estado		
	Total	Masculino	Feminino	Total	Masculino	Feminino
Total das Atividades	822	323	499	1.406.906	784.780	622.126
Extrativa Mineral	14	13	1	2.812	2.529	2.529
Indústria de Transformação	7	7	-	251.767	154.180	154.180
Serviços Industriais de Utilidade Pública	-	-	-	7.603	6.533	6.533
Construção Civil	-	-	-	84.994	79.770	79.770
Comércio	42	27	15	230.755	139.011	139.011
Serviços	50	28	22	401.345	229.453	229.453
Administração Pública	709	248	461	403.177	151.672	151.672
Agropecuária	-	-	-	24.453	21.632	21.632

Fonte: RAIS/2011 – MTE.

### Saldo de Empregos Formais - 2011

Discriminação	Saldo de Empregos Formais					
	Município			Estado		
	Admitidos	Desligados	Saldo	Admitidos	Desligados	Saldo
Total das Atividades	116	140	-24	489.918	443.892	46.026
Extrativa Mineral	6	5	1	1.382	992	390
Indústria de Transformação	8	4	4	97.663	97.481	182
Serviços Industriais de Utilidade Pública	0	33	-33	1.937	1.758	179
Construção Civil	93	87	6	82.465	77.361	5.104
Comércio	4	6	-2	111.263	95.944	15.319
Serviços	5	5	-	178.632	154.834	23.798
Administração Pública	-	-	-	2.210	2.260	-50
Agropecuária	-	-	-	14.366	13.262	1.104

Fonte: CAGED-MTE.



Renda Domiciliar *per capita* (Salário mínimo R\$ 510,00) - 2010

Discriminação	Município		Estado		Município/Estado (%)
	Nº	%	Nº	%	
Total	5.932	100,00	2.365.276	100,00	0,25
Até 1/4	2.086	35,17	515.628	21,80	0,40
Mais de 1/4 a 1/2	1.571	26,48	648.315	27,41	0,00
Mais de 1/2 a 1	1.355	22,84	659.736	27,89	0,21
Mais de 1 a 2	330	5,56	253.603	10,72	0,13
Mais de 2 a 3	55	0,93	69.758	2,95	0,08
Mais de 3	37	0,62	112.321	4,75	0,03
Sem rendimento	498	8,40	105.371	4,45	0,47

Fonte: Instituto Brasileiro de Geografia e Estatística (IBGE) – Censo Demográfico 2010.

### 3 - INFRAESTRUTURA



#### 3.1 - SANEAMENTO

##### Abastecimento de Água - 2011

Discriminação	Abastecimento de Água		
	Município	Estado	% Sobre o Total do Estado
Ligações reais	3.861	1.493.388	0,26
Ligações ativas	3.525	1.393.477	0,25
Volume produzido (m <sup>3</sup> )	137.254	368.534.122	0,04
Taxa de cobertura d'água urbana (%) (1)	89,24	91,57	-

Fonte: Companhia de Água e Esgoto do Ceará (CAGECE)/ SE INFRA.

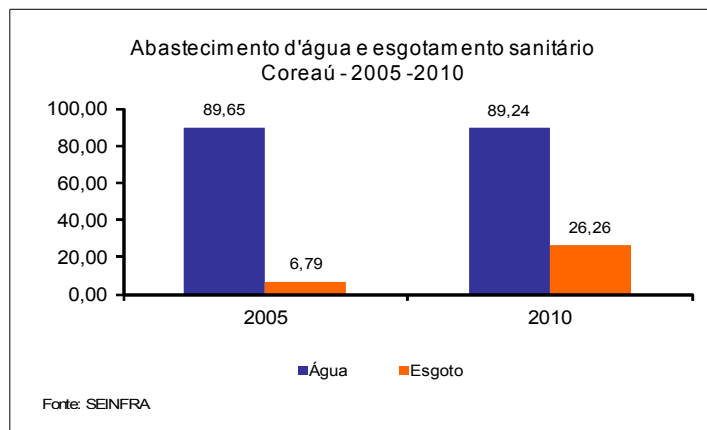
(1) Dados referente à 2010.

##### Esgotamento Sanitário – 2011

Discriminação	Esgotamento Sanitário		
	Município	Estado	% Sobre o Total do Estado
Ligações reais	754	473.318	0,16
Ligações ativas	736	451.013	0,16
Taxa de cobertura urbana de esgoto (%) (1)	26,26	28,87	-

Fonte: Companhia de Água e Esgoto do Ceará (CAGECE)/ SE INFRA.

(1) Dados referente à 2010.



##### Domicílios Particulares Permanentes Segundo as Formas de Abastecimento de Água - 2000/2010

Formas de Abastecimentos	Município				Estado			
	2000	%	2010	%	2000	%	2010	%
Total	4.691	100,00	5.932	100,00	1.757.888	100,00	2.365.276	100,00
Ligada a rede geral	2.098	44,72	3.947	66,54	1.068.746	60,80	1.826.543	77,22
Poço ou nascente	807	17,20	277	4,67	360.737	20,52	221.161	9,35
Outra	1.786	38,07	1.708	28,79	328.405	18,68	317.565	13,43

Fonte: Instituto Brasileiro de Geografia e Estatística (IBGE) – Censos Demográficos - 2000/2010.

##### Domicílios Particulares Permanente Segundo os Tipos de Esgotamento Sanitário - 2000/2010

Tipos de Esgotamentos Sanitários	Município				Estado			
	2000	%	2010	%	2000	%	2010	%
Total (1)	4.691	100,00	5.932	100,00	1.757.888	100,00	2.365.276	100,00
Rede geral ou pluvial	281	5,99	925	15,59	376.884	21,44	774.873	32,76
Fossa séptica	370	7,89	124	2,09	218.682	12,44	251.193	10,62
Outra	1.662	35,43	3.778	63,69	731.075	41,59	1.167.911	49,38
Não tinham banheiros	2.378	50,69	1.105	18,63	431.247	24,53	171.277	7,24

Fonte: Instituto Brasileiro de Geografia e Estatística (IBGE) – Censos Demográficos - 2000/2010.

(1) Inclusive os domicílios sem declaração da existência de banheiro ou sanitário.

**3.2 - ENERGIA ELÉTRICA E COLETA DE LIXO**

## Consumo e Consumidores de Energia Elétrica - 2011

Classes de Consumo	Consumo (mwh)	Consumidores
Total	8.281	7.186
Residencial	4.661	5.667
Industrial	57	12
Comercial	662	316
Rural	779	1.042
Público	2.072	148
Próprio	50	1

Fonte: Companhia Energética do Ceará (COELCE).

## Domicílios Particulares Permanente Segundo Energia Elétrica e Lixo Coletado - 2000/2010

Discriminação	Município				Estado			
	2000	%	2010	%	2000	%	2010	%
Total	4.691	-	5.932	-	1.757.888	-	2.365.276	-
Com energia elétrica	3.306	70,48	5.786	97,54	1.568.648	89,23	2.340.224	98,94
Com lixo coletado	795	16,95	2.663	44,89	1.081.790	61,54	1.781.993	75,34

Fonte: Instituto Brasileiro de Geografia e Estatística (IBGE) – Censos Demográficos - 2000/2010.

## 4 – ECONOMIA E FINANÇAS

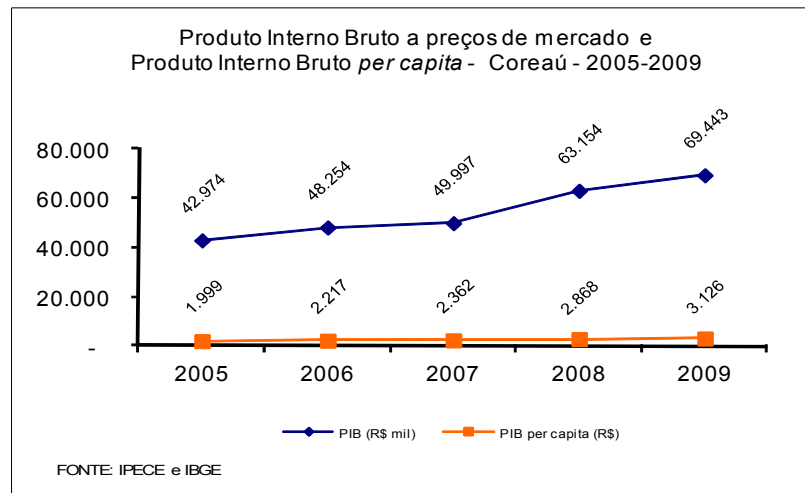


### 4.1 - PRODUTO INTERNO BRUTO

#### Produto Interno Bruto - 2009

Discriminação	Município	Estado
PIB a preços de mercado (R\$ mil)	69.443	65.703.761
PIB <i>per capita</i> (R\$ 1,00)	3.126	7.687
PIB por setor (%)		
Agropecuária	7,71	5,10
Indústria	11,59	24,51
Serviços	80,70	70,38

Fontes: IBGE/IPECE.



### 4.2 - FINANÇAS PÚBLICAS

#### Receita Municipal - 2011

Discriminação	Receita Municipal	
	Valor Corrente (R\$ mil)	% Sobre a Receita Total
Receita Total	32.208	100,00
Receitas correntes	29.428	91,37
Receita tributária	1.107	3,44
Receita de contribuições	27	0,08
Receita patrimonial	-	-
Receita de serviços	66	0,20
Transferências correntes	27.988	86,90
Outras receitas correntes	241	0,82
Receitas de capital	2.780	9,45

Fonte: Tribunal de Contas dos Municípios (TCM).

#### Despesa Municipal - 2011

Discriminação	Despesa Municipal	
	Valor Corrente (R\$ mil)	% Sobre a Despesa Total
Total	32.373	100,00
Despesas correntes	26.788	82,75
Pessoal e encargos sociais	16.309	50,38
Juros e encargos da dívida	-	-
Outras despesas correntes	10.480	32,37
Despesas de capital	5.584	17,25
Investimentos	4.340	13,41
Inversões financeiras	-	-
Amortização da dívida	1.244	3,84

Fonte: Tribunal de Contas dos Municípios (TCM).



**Receita Estadual Arrecadada - 2011**

Discriminação	Receita Estadual Arrecadada	
	Valor Corrente (R\$ mil)	% Sobre a Receita Total
Receita total	596	-
Receita tributária	596	100,00
Receita do ICMS	282	47,39

Fonte: Secretaria da Fazenda (SEFAZ).

Nota: Não foram considerados ajustes e anulações de receitas.

**Receita da União Arrecadada - 2011**

Discriminação	Receita da União Arrecadada	
	Valor Corrente (R\$ mil)	% Sobre a Receita Total
Receita total	489	-
Arrecadação IPI	0	0,00

Fonte: Secretaria Regional da Receita Federal.

Nota: Arrecadação bruta sem retificações.

## 5 – POLÍTICA



### Prefeitura

Endereço	Telefone / e-mail
Av. Dom José, 55 - Centro C.E.P: 62.160-000	(88) 3645-1508 Fax (88) 3645-1183 pmcoreau@sobral.org

Fonte: Associação dos Municípios e Prefeitos do Estado do Ceará (APRECE).

### Prefeito Eleito - 2008

Nome	Partido
Carlos Roner Félix Albuquerque	PSDB

Fonte: Associação dos Municípios e Prefeitos do Estado do Ceará (APRECE).