



GOVERNO DO
ESTADO DO CEARÁ
Secretaria do Planejamento
e Gestão



PERFIL BÁSICO MUNICIPAL 2014 CAUCAIA



GOVERNO DO ESTADO DO CEARÁ

Cid Ferreira Gomes – Governador

Domingos Gomes de Aguiar Filho – Vice Governador

SECRETARIO DO PLANEJAMENTO E GESTÃO (SEPLAG)

Eduardo Diogo – Secretário

INSTITUTO DE PESQUISA E ESTRATÉGIA ECONÔMICA DO CEARÁ (IPECE)

Flávio Ataliba F. D. Barreto – Diretor Geral

Décio Nonato Chaves de Assis – Gerente GEGIN

IPECE – PERFIL BÁSICO MUNICIPAL 2014

Equipe Técnica

Cláudia Maria de Pontes Viana
Fátima Juvenal de Sousa
Kathiuscia Alves de Lima
Margarida Maria Sérgio do Nascimento

O **Instituto de Pesquisa e Estratégia Econômica do Ceará (IPECE)** é uma autarquia vinculada à Secretaria do Planejamento e Gestão do Estado do Ceará.

Fundado em 14 de abril de 2003, o IPECE é o órgão do Governo responsável pela geração de estudos, pesquisas e informações socioeconômicas e geográficas que permitem a avaliação de programas e a elaboração de estratégias e políticas públicas para o desenvolvimento do Estado do Ceará.

Missão

Disponibilizar informações geossocioeconômicas, elaborar estratégias e propor políticas públicas que viabilizem o desenvolvimento do Estado do Ceará.

Valores

Ética e transparência;
Rigor científico;
Competência profissional;
Cooperação interinstitucional e
Compromisso com a sociedade.

Visão

Ser reconhecido nacionalmente como centro de excelência na geração de conhecimento socioeconômico e geográfico até 2014.

INSTITUTO DE PESQUISA E ESTRATÉGIA ECONÔMICA DO CEARÁ (IPECE)

Av. Gal. Afonso Albuquerque Lima, s/nº - Edifício SEPLAG,
2º Andar
Centro Administrativo Governador Virgílio Távora – Cambéba
Tel. (85) 3101-3496
CEP: 60830-120 – Fortaleza-CE.

ouvidoria@ipece.ce.gov.br
www.ipece.ce.gov.br

Sobre o PERFIL BÁSICO MUNICIPAL

O PERFIL BÁSICO MUNICIPAL é um documento elaborado pelo Instituto de Pesquisa e Estratégia Econômica do Ceará (IPECE), com o intuito de apresentar uma visão panorâmica dos municípios que compõem o Estado do Ceará.

Sua estrutura é composta por cinco temas: caracterização geográfica, aspectos demográficos e sociais, infraestrutura, economia e finanças, e por fim, política.

Apresentação

O Instituto de Pesquisa e Estratégia Econômica do Ceará (IPECE) disponibiliza para o Governo e a sociedade o Perfil Básico Municipal 2014.

As informações contidas no Perfil Básico Municipal, na forma de tabelas e gráficos, envolvem as principais características geográficas e socioeconômicas para cada um dos 184 municípios do Estado do Ceará.

Com este documento, almejamos contribuir para a formação e divulgação de ampla base de indicadores sobre os municípios cearenses subsidiando o planejamento de projetos, programas e políticas públicas voltadas para a melhora da qualidade de vida da população cearense.

Na oportunidade, externamos nossos agradecimentos a todas as instituições que forneceram os dados, e enfatizamos o empenho da equipe técnica do IPECE, na concretização deste trabalho.

Flávio Ataliba Flexa Daltro Barreto

Diretor Geral

Sumário

1- CARACTERIZAÇÃO GEOGRÁFICA	05
1.1 - ASPECTOS GERAIS	05
1.2 - POSIÇÃO E EXTENSÃO	05
1.3 - CARACTERÍSTICAS AMBIENTAIS	05
1.4 - DIVISÃO POLÍTICO-ADMINISTRATIVA	06
2- ASPECTOS DEMOGRÁFICOS E SOCIAIS	07
2.1 - DEMOGRAFIA	07
2.2 - DOMICÍLIOS	08
2.3 - SAÚDE	08
2.4 - EDUCAÇÃO	10
2.5 - ÍNDICES DE DESENVOLVIMENTO	11
2.6 - EMPREGO E RENDA	11
2.7 - INDÚSTRIA	12
2.8 - COMÉRCIO	12
3- INFRAESTRUTURA	13
3.1 - SANEAMENTO	13
3.2 - ENERGIA ELÉTRICA E COLETA DE LIXO	13
4 - ECONOMIA E FINANÇAS	15
4.1 - PRODUTO INTERNO BRUTO	15
4.2 - FINANÇAS PÚBLICAS	15
5 - POLÍTICA	17
ANEXO	18

1 - CARACTERIZAÇÃO GEOGRÁFICA



1.1 - ASPECTOS GERAIS

Características

Município de Origem – Sem nenhum esclarecimento histórico

Ano de Criação - 1759

Lei de Criação – P. Régia

Toponímia - Denominação de aldeia indígena. Etimologicamente significa Mato Queimado ou Vinho Queimado

Gentílico - Caucaense

Código Município - 2303709

Fonte: Instituto Brasileiro de Geografia e Estatística (IBGE) e Instituto de Pesquisa e Estratégia Econômica do Ceará (IPECE).

1.2 - POSIÇÃO E EXTENSÃO

Situação geográfica

Coordenadas geográficas		Localização	Municípios limítrofes			
Latitude(S)	Longitude(WGr)		Norte	Sul	Leste	Oeste
3° 44' 10"	38° 39' 11"	Norte	Oceano Atlântico, São Gonçalo do Amarante	Maranguape	Maranguape, Maracanaú, Fortaleza	São Gonçalo do Amarante, Pentecoste, Maranguape

Fonte: Instituto Brasileiro de Geografia e Estatística (IBGE) e Instituto de Pesquisa e Estratégia Econômica do Ceará (IPECE).

Medidas territoriais

Área		Altitude (m)	Distância em linha reta a capital (km)
Absoluta (km ²)	Relativa (%)		
1227,9	0,83	29,9	20

Fonte: Instituto Brasileiro de Geografia e Estatística (IBGE) e Instituto de Pesquisa e Estratégia Econômica do Ceará (IPECE).

1.3 - CARACTERÍSTICAS AMBIENTAIS

Aspectos climáticos

Clima	Pluviosidade (mm)	Temperatura média (°C)	Período chuvoso
Tropical Quente Semi-árido Brando, Tropical Quente Sub-úmido, Tropical Quente Úmido	1243,2	26° a 28°	janeiro a maio

Fonte: Fundação Cearense de Meteorologia e Recursos Hídricos (FUNCEME) e Instituto de Pesquisa e Estratégia Econômica do Ceará (IPECE).

Componentes ambientais

Relevo	Solos	Vegetação	Bacia hidrográfica
Planície Litorânea, Tabuleiros Pré-Litorâneos e Depressões Sertanejas	Areias Quartzosas Marinhas, Solos Litólicos, Planossolo Solódico, Podzólico Vermelho-Amarelo, Solonchak, Solonetz Solodizado e Vertissolo	Complexo Vegetacional da Zona Litorânea, Cerrado e Caatinga Arbustiva Densa	Metropolitana

Fonte: Fundação Cearense de Meteorologia e Recursos Hídricos (FUNCEME) e Instituto de Pesquisa e Estratégia Econômica do Ceará (IPECE).

1.4 - DIVISÃO POLÍTICO-ADMINISTRATIVA

Divisão territorial

Códigos	Distritos	Ano de criação
230370905	Caucaia	1759
230370907	Bom Princípio	1990
230370910	Catuana	1951
230370915	Guararu	1933
230370917	Jurema	1990
230370920	Mirambé	1933
230370925	Sítios Novos	1933
230370930	Tucunduba	1863

Fonte: Instituto Brasileiro de Geografia e Estatística (IBGE) e Instituto de Pesquisa e Estratégia Econômica do Ceará (IPECE).

Regionalização

Região administrativa	Macrorregião de planejamento	Mesorregião	Microrregião
1	RMF	Metropolitana de Fortaleza	Fortaleza

Fonte: Instituto Brasileiro de Geografia e Estatística (IBGE) e Instituto de Pesquisa e Estratégia Econômica do Ceará (IPECE).

2 - ASPECTOS DEMOGRÁFICOS E SOCIAIS



2.1 – DEMOGRAFIA

População residente – 1991/2000/2010

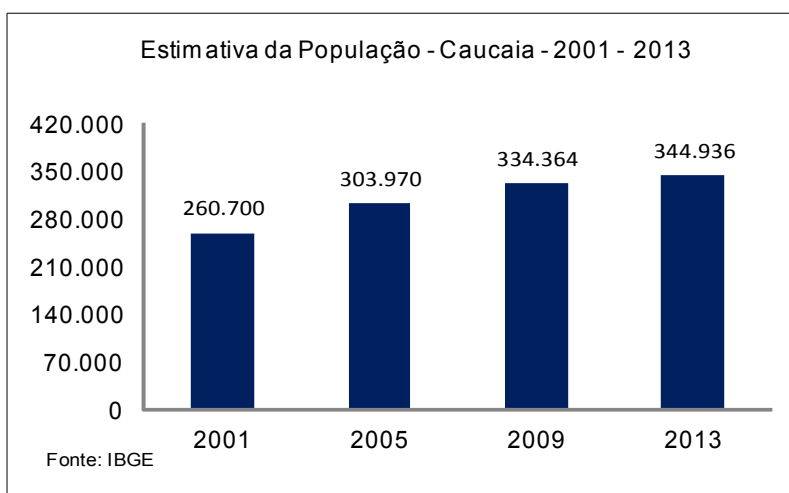
Discriminação	População residente					
	1991		2000		2010	
	Nº	%	Nº	%	Nº	%
Total	165.099	100,00	250.479	100,00	325.441	100,00
Urbana	147.601	89,40	226.088	90,26	290.220	89,18
Rural	17.498	10,60	24.391	9,74	35.221	10,82
Homens	80.972	49,04	123.299	49,23	159.598	49,04
Mulheres	84.127	50,96	127.180	50,77	165.843	50,96

Fonte: Instituto Brasileiro de Geografia e Estatística (IBGE) – Censos Demográficos 1991/2000/2010.

População recenseada, por sexo, segundo os grupos de idade - 2000/2010

Grupos de idade	População recenseada					
	Total		Homens		Mulheres	
	2000	2010	2000	2010	2000	2010
Total	250.479	325.441	123.299	159.598	127.180	165.843
0 – 4 anos	30.739	26.288	15.587	13.552	15.152	12.736
5 – 9 anos	30.003	28.085	15.147	14.204	14.856	13.881
10 – 14 anos	29.000	34.407	14.626	17.323	14.374	17.084
15 – 19 anos	26.611	34.176	13.321	17.228	13.290	16.948
20 – 24 anos	23.474	33.084	11.548	16.601	11.926	16.483
25 – 29 anos	21.562	29.553	10.497	14.645	11.065	14.908
30 – 34 anos	20.891	25.967	10.069	12.560	10.822	13.407
35 – 39 anos	18.521	23.792	8.965	11.452	9.556	12.340
40 – 44 anos	13.121	22.434	6.385	10.734	6.736	11.700
45 – 49 anos	9.486	19.342	4.527	9.194	4.959	10.148
50 – 59 anos	12.999	23.748	6.243	11.136	6.756	12.612
60 – 69 anos	8.179	13.545	3.794	6.250	4.385	7.295
70 anos ou mais	5.893	11.020	2.590	4.719	3.303	6.301

Fonte: Instituto Brasileiro de Geografia e Estatística (IBGE) – Censos Demográficos 2000/2010.



Indicadores demográficos – 1991/2000/2010

Discriminação	Indicadores demográficos		
	1991	2000	2010
Densidade demográfica (hab./km ²)	127,69	210,42	265,93
Taxa geométrica de crescimento anual (%) ⁽¹⁾			
Total	5,24	4,74	2,65
Urbana	6,56	4,85	2,53
Rural	-1,55	3,76	3,74
Taxa de urbanização (%)	89,40	90,26	89,18
Razão de sexo	96,25	96,95	96,23
Participação nos grandes grupos populacionais (%)	100,00	100,00	100,00
0 a 14 anos	40,15	60,45	27,28
15 a 64 anos	56,60	3,72	67,59
65 anos e mais	3,25	65,43	5,13
Razão de dependência ⁽²⁾	76,69	60,45	47,96

Fonte: Instituto Brasileiro de Geografia e Estatística (IBGE) – Censos Demográficos 1991/2000/2010.

(1) Taxas nos períodos 1980/91 e 1991/00 para os anos de 1991, 2000 e 2010, respectivamente.

(2) Quociente entre "população dependente", isto é, pessoas menores de 15 anos e com 65 anos ou mais de idade e a população potencialmente ativa, isto é, pessoas com idade entre 15 e 64 anos.

2.2 - DOMICÍLIOS

Domicílios particulares ocupados por situação e média de moradores – 2010

Situação	Domicílios particulares ocupados		
	Quantidade	Média de moradores	
		Município	Estado
Total	89.253	3,64	3,56
Urbana	80.136	3,61	3,49
Rural	9.117	3,80	3,79

Fonte: Instituto Brasileiro de Geografia e Estatística (IBGE) – Censo Demográfico 2010.

2.3 - SAÚDE

Unidades de saúde ligadas ao Sistema Único de Saúde (SUS), por tipo de prestador - 2013

Tipo de Prestador	Unidades de saúde ligadas ao SUS	
	Quantidade	%
Total	78	100,00
Pública	72	92,31
Privada	6	7,69

Fonte: Secretaria da Saúde do Estado do Ceará (SESA).

Profissionais de saúde, ligados ao Sistema Único de Saúde (SUS) – 2013

Discriminação	Profissionais de saúde ligados ao SUS	
	Município	Estado
Total	1.713	63.076
Médicos	354	11.131
Dentistas	93	2.970
Enfermeiros	157	6.490
Outros profissionais de saúde/nível superior	106	5.603
Agentes comunitários de saúde	499	15.519
Outros profissionais de saúde/nível médio	504	21.363

Fonte: Secretaria da Saúde do Estado do Ceará (SESA).

Nota: Profissionais de saúde cadastrados em unidades de entidades públicas e privadas.

Crianças acompanhadas pelo Programa Agentes de Saúde - 2013

Discriminação	Crianças acompanhadas pelo Programa Agentes de Saúde (%)	
	Município	Estado
Até 4 meses só mamando	62,85	68,80
De 0 a 11 meses com vacina em dia	85,04	94,59
De 0 a 11 meses subnutridas (1)	0,54	1,04
De 12 a 23 meses com vacina em dia	85,67	94,56
De 12 a 23 meses subnutridas (1)	1,11	2,12
Peso < 2,5 kg ao nascer	7,90	8,00

Fonte: Secretaria da Saúde do Estado do Ceará (SESA).

(1) Crianças com peso inferior a P₁₀.

Casos confirmados das doenças de notificação compulsória – 2013

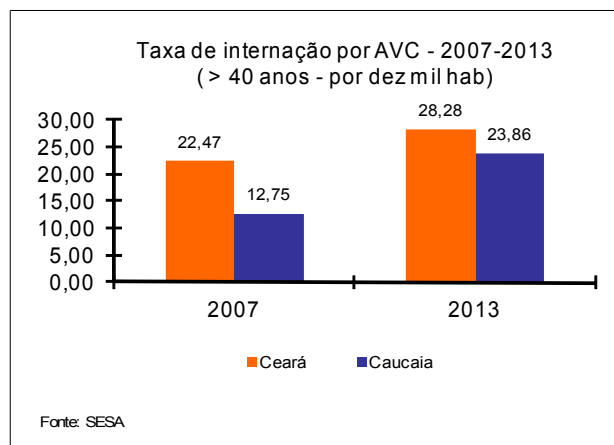
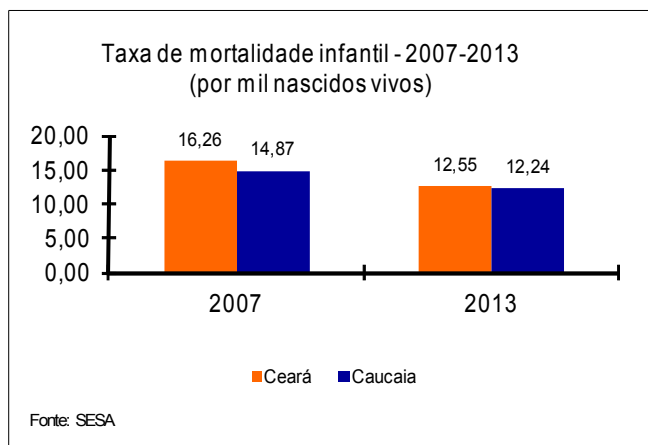
Discriminação	Casos confirmados das doenças de notificação compulsória	
	Município	Estado
AIDS	42	819
Dengue	864	24.958
Febre tifoide	-	-
Hanseníase	65	2.077
Hepatite viral	11	491
Leishmaniose tegumentar	3	529
Leishmaniose Visceral	24	523
Leptospirose	2	31
Meningite	19	439
Raiva	-	-
Tétano acidental	4	168
Tuberculose	196	3.521

Fonte: Secretaria da Saúde do Estado do Ceará (SESA).

Principais Indicadores de Saúde – 2013

Discriminação	Principais Indicadores de Saúde	
	Município	Estado
Médicos/1.000 hab.	1,03	1,27
Dentistas/1.000 hab.	0,27	0,34
Leitos/1.000 hab.	0,91	2,37
Unidades de saúde/1.000 hab.	0,23	0,42
Taxa de internação por AVC (40 anos ou mais)/10.000 hab.	23,86	28,28
Nascidos vivos	5.066	124.583
Óbitos	62	1.564
Taxa de mortalidade infantil/1.000 nascidos vivos	12,24	12,55

Fonte: Secretaria da Saúde do Estado do Ceará (SESA).

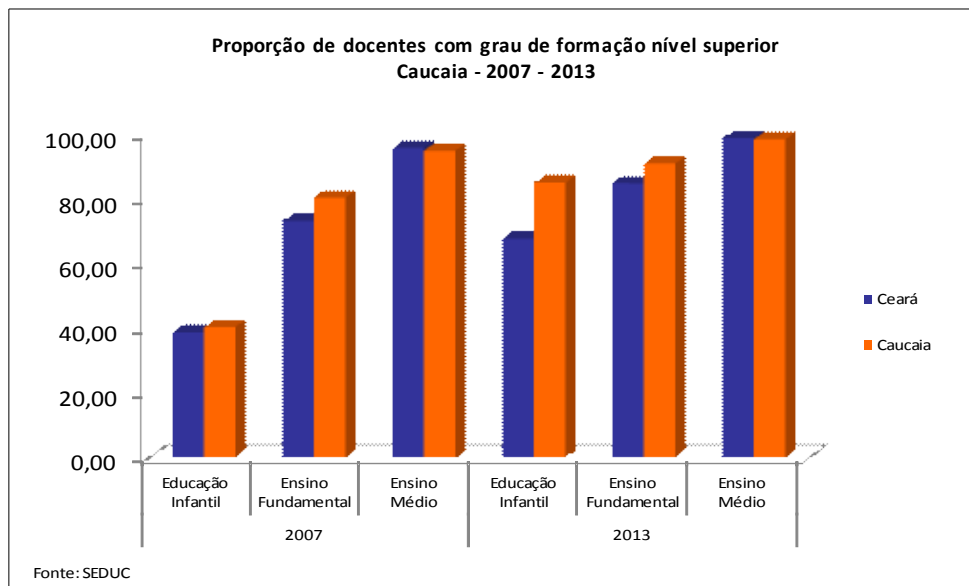


2.4 - EDUCAÇÃO

Docentes e matrícula inicial - 2013

Dependência Administrativa	Docentes		Matrícula inicial	
	Município	Estado	Município	Estado
Total	3.062	94.163	88.208	2.327.440
Federal	13	829	324	9.495
Estadual	555	19.974	14.649	486.090
Municipal	2.083	60.869	58.505	1.391.051
Particular	523	20.376	14.730	440.804

Fonte: Secretaria da Educação Básica (SEDUC).



Escolas com biblioteca e laboratório de informática - 2013

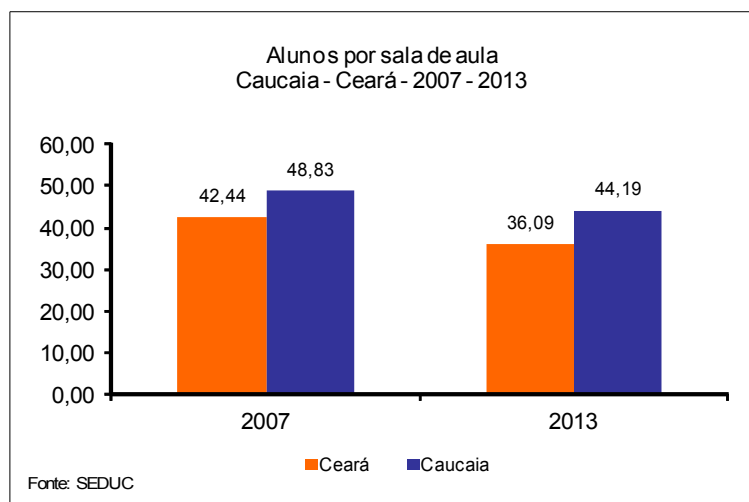
Discriminação	Federal		Estadual		Municipal		Particular	
	Nº	%	Nº	%	Nº	%	Nº	%
Total de escolas	1	-	26	-	153	-	40	-
Biblioteca	1	1,00	15	0,58	80	0,52	38	0,95
Laboratório de informática	1	1,00	20	0,77	86	0,56	18	0,45

Fonte: Secretaria da Educação Básica (SEDUC).

Indicadores educacionais no ensino fundamental e médio – 2013

Discriminação	Indicadores educacionais			
	Ensino fundamental		Ensino médio	
	Município	Estado	Município	Estado
Taxas (%)				
Escolarização líquida	74,29	79,87	36,23	47,98
Aprovação	90,30	92,00	78,19	84,61
Reprovação	6,55	6,10	8,63	6,89
Abandono	3,15	2,00	13,18	8,50
Alunos por sala de aula	30,61	25,54	40,62	30,92

Fonte: Secretaria da Educação Básica (SEDUC).



2.5 – ÍNDICES DE DESENVOLVIMENTO

Índices de Desenvolvimento

Índices	Valor	Posição no ranking
Índice de Desenvolvimento Municipal (IDM) – 2010	38,75	13
Índice de Desenvolvimento Humano (IDH) – 2010	0,682	9
Índice de Desenvolvimento Social de Oferta (IDS-O) – 2009	0,400	57
Índice de Desenvolvimento Social de Resultado (IDS-R) – 2009	0,544	29

Fonte: Instituto de Pesquisa e Estratégia Econômica do Ceará (IPECE) e Programa das Nações Unidas para o Desenvolvimento (PNUD).

População extremamente pobre: (com rendimento domiciliar *per capita* mensal de até R\$ 70,00) - 2010

Discriminação	População extremamente pobre			
	Município	%	Estado	%
Total	33.897	10,42	1.502.924	17,78
Urbana	27.588	9,51	726.270	11,44
Rural	6.309	17,91	776.654	36,88

Fonte: Instituto Brasileiro de Geografia e Estatística (IBGE) – Censo Demográfico 2010.

2.6 – EMPREGO E RENDA

Número de empregos formais - 2013

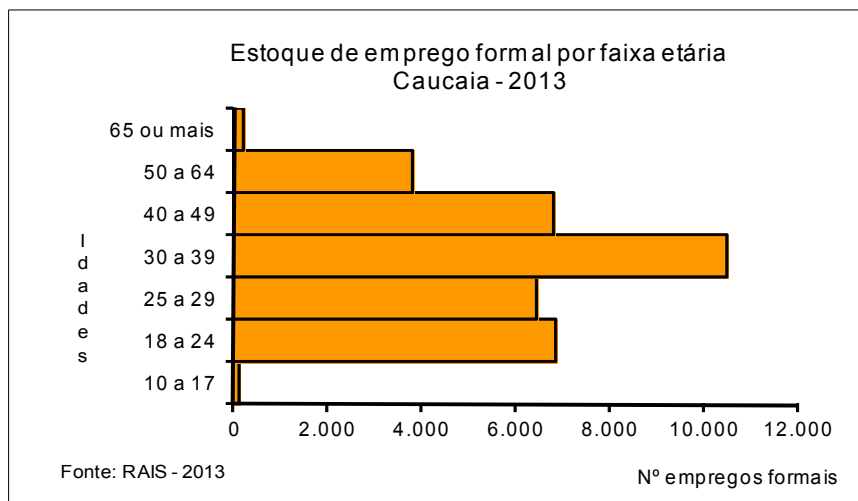
Discriminação	Número de empregos formais					
	Município			Estado		
	Total	Masculino	Feminino	Total	Masculino	Feminino
Total das Atividades	34.608	23.190	11.418	1.495.923	840.200	655.723
Extrativa Mineral	874	802	72	3.583	3.253	330
Indústria de Transformação	9.763	7.732	2.031	263.819	162.085	101.734
Serviços Industriais de Utilidade Pública	391	356	35	7.796	6.475	1.321
Construção Civil	2.633	2.485	148	84.619	78.387	6.232
Comércio	6.512	4.031	2.481	259.949	153.660	106.289
Serviços	7.291	5.011	2.280	454.959	258.418	196.541
Administração Pública	6.948	2.604	4.344	395.278	155.123	240.155
Agropecuária	196	169	27	25.920	22.799	3.121

Fonte: Ministério do Trabalho (MTb) – RAIS.

Saldo de empregos formais - 2013

Discriminação	Saldo de empregos formais					
	Município			Estado		
	Admitidos	Desligados	Saldo	Admitidos	Desligados	Saldo
Total das Atividades	16.389	13.683	2.706	579.568	524.755	54.813
Extrativa Mineral	304	215	89	1.544	1.091	453
Indústria de Transformação	4.901	4.236	665	108.482	101.727	6.755
Serviços Industriais de Utilidade Pública	32	31	1	1.998	1.451	547
Construção Civil	3.848	3.114	734	85.629	78.661	6.968
Comércio	3.789	3.185	604	126.026	112.798	13.228
Serviços	3.412	2.834	578	211.108	190.219	20.889
Administração Pública	1	-	1	1.970	1.608	362
Agropecuária	102	68	34	14.898	14.181	717

Fonte: Ministério do Trabalho (MTb) – CAGED.



2.7 – INDÚSTRIA

Empresas industriais ativas – 2013

Discriminação	Empresas industriais ativas			
	Município	%	Estado	%
Total	1.639	100,00	34.763	100,00
Extrativa mineral	22	1,34	329	0,95
Construção civil	50	3,05	2.933	8,44
Utilidade pública	5	0,31	142	0,41
Transformação	1.562	95,30	31.359	90,21

Fonte: Secretaria da Fazenda (SEFAZ).

2.8 – COMÉRCIO

Estabelecimentos comerciais – 2013

Discriminação	Estabelecimentos comerciais			
	Município	%	Estado	%
Total	4.989	100,00	154.781	100,00
Atacadista	74	1,48	3.608	2,33
Varejista	4.904	98,30	150.690	97,36
Reparação (1)	11	0,22	483	0,31

Fonte: Secretaria da Fazenda (SEFAZ).

(1) de veículos de objetos pessoais e de uso doméstico.

3 - INFRAESTRUTURA



3.1 - SANEAMENTO

Abastecimento de Água - 2013

Discriminação	Abastecimento de água		
	Município	Estado	% sobre o total do Estado
Ligações reais	39.601	1.635.094	2,42
Ligações ativas	35.538	1.513.889	2,35
Volume produzido (m³)	21.136.081	390.099.202	5,42
Taxa de cobertura d'água urbana (%)	93,02	91,61	-

Fonte: Companhia de Água e Esgoto do Ceará (CAGECE).

Esgotamento Sanitário – 2013

Discriminação	Esgotamento sanitário		
	Município	Estado	% sobre o total do Estado
Ligações reais	5.143	516.386	1,00
Ligações ativas	5.002	488.301	1,02
Taxa de cobertura urbana de esgoto (%)	26,41	36,19	-

Fonte: Companhia de Água e Esgoto do Ceará (CAGECE)

Domicílios particulares permanentes segundo as formas de abastecimento de água - 2000/2010

Formas de abastecimentos	Município				Estado			
	2000	%	2010	%	2000	%	2010	%
Total	59.380	100,00	89.175	100,00	1.757.888	100,00	2.365.276	100,00
Ligada a rede geral	38.423	64,71	72.801	81,64	1.068.746	60,80	1.826.543	77,22
Poço ou nascente	11.598	19,53	8.952	10,04	360.737	20,52	221.161	9,35
Outra	9.359	15,76	7.422	8,32	328.405	18,68	317.565	13,43

Fonte: Instituto Brasileiro de Geografia e Estatística (IBGE) – Censos Demográficos 2000/2010.

Domicílios particulares permanente segundo os tipos de esgotamento sanitário - 2000/2010

Tipos de esgotamentos sanitários	Município				Estado			
	2000	%	2010	%	2000	%	2010	%
Total (1)	59.380	100,00	89.175	100,00	1.757.888	100,00	2.365.276	100,00
Rede geral ou pluvial	16.076	27,07	35.087	39,35	376.884	21,44	774.873	32,76
Fossa séptica	12.984	21,87	15.874	17,80	218.682	12,44	251.193	10,62
Outra	23.281	39,21	36.157	40,55	731.075	41,59	1.167.911	49,38
Não tinham banheiros	7.039	11,85	2.057	2,31	431.247	24,53	171.277	7,24

Fonte: Instituto Brasileiro de Geografia e Estatística (IBGE) – Censos Demográficos 2000/2010.

(1) Inclusive os domicílios sem declaração da existência de banheiro ou sanitário.

3.2 - ENERGIA ELÉTRICA E COLETA DE LIXO

Consumo e consumidores de energia elétrica - 2013

Classes de consumo	Consumo (mwh)	Consumidores
Total	332.367	113.460
Residencial	143.207	103.637
Industrial	81.847	239
Comercial	57.133	3.920
Rural	15.342	4.641
Público	34.512	1.015
Próprio	325	8

Fonte: Companhia Energética do Ceará (COELCE).

Domicílios particulares permanente segundo energia elétrica e lixo coletado - 2000/2010

Discriminação	Município				Estado			
	2000	%	2010	%	2000	%	2010	%
Total	59.380	100,00	89.175	100,00	1.757.888	100,00	2.365.276	100,00
Com energia elétrica	57.803	97,34	88.648	99,41	1.568.648	89,23	2.340.224	98,94
Com lixo coletado	44.812	75,47	73.552	82,48	1.081.790	61,54	1.781.993	75,34

Fonte: Instituto Brasileiro de Geografia e Estatística (IBGE) – Censos Demográficos 2000/2010

4 – ECONOMIA E FINANÇAS

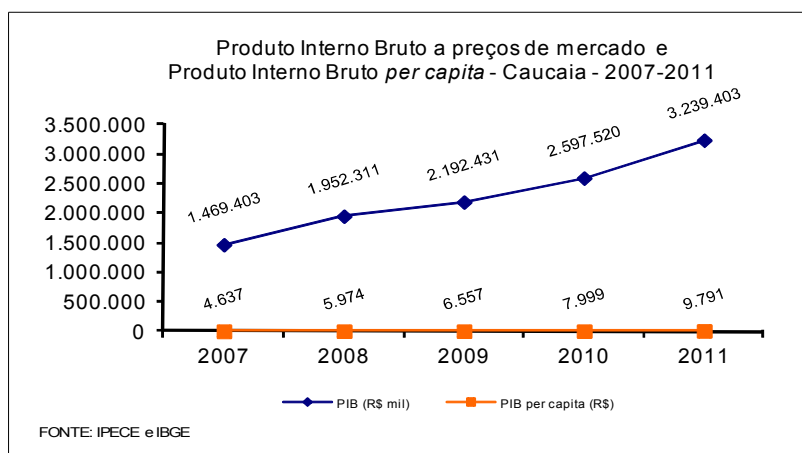


4.1 - PRODUTO INTERNO BRUTO

Produto Interno Bruto - 2011

Discriminação	Município	Estado
PIB a preços de mercado (R\$ mil)	3.239.403	87.982.450
PIB <i>per capita</i> (R\$ 1,00)	9.791	10.314
PIB por setor (%)		
Agropecuária	1,24	4,70
Indústria	34,99	22,22
Serviços	63,77	73,08

Fonte: Instituto Brasileiro de Geografia e Estatística (IBGE)/Instituto de Pesquisa e Estratégia Econômica do Ceará.



4.2 - FINANÇAS PÚBLICAS

Receita Municipal - 2012

Discriminação	Receita Municipal	
	Valor corrente (R\$ mil)	% sobre a receita total
Receita Total	438.458	100,00
Receitas correntes	417.487	95,22
Receita tributária	40.598	9,72
Receita de contribuições	30.297	7,26
Receita patrimonial	25.972	6,22
Receita de serviços	1.306	0,31
Transferências correntes	306.458	73,41
Outras receitas correntes	12.855	3,08
Receitas de capital	20.971	4,78

Fonte: Tribunal de Contas dos Municípios (TCM).

Despesa Municipal - 2012

Discriminação	Despesa Municipal	
	Valor corrente (R\$ mil)	% sobre a despesa total
Total	424.758	100,00
Despesas correntes	374.129	88,08
Pessoal e encargos sociais	203.316	54,34
Juros e encargos da dívida	-	-
Outras despesas correntes	170.813	45,66
Despesas de capital	50.628	11,92
Investimentos	48.000	94,81
Inversões financeiras	-	-
Amortização da dívida	2.629	5,19

Fonte: Tribunal de Contas dos Municípios (TCM).

Receita Estadual arrecadada - 2013

Discriminação	Receita Estadual arrecadada		
	Município	Estado	% sobre o Estado
Receita total	308.926.676	9.370.905.688	3,30
Receita tributária	306.325.907	9.308.487.171	3,29
ICMS	292.644.243	8.705.388.724	3,36
Outros	13.681.664	603.098.447	2,27
Demais receitas	2.600.769	62.418.517	4,17

Fonte: Secretaria da Fazenda (SEFAZ).

Nota: Não foram considerados ajustes e anulações de receitas.

Receita da União arrecadada - 2013

Discriminação	Receita da União arrecadada		
	Município	Estado	% sobre o Estado
Receita total	462.045.347	9.808.734.476	4,71
Arrecadação IPI	51.515.844	355.090.552	14,51
Outros	410.529.503	9.453.643.924	4,34

Fonte: Secretaria Regional da Receita Federal.

Nota: Arrecadação bruta sem retificações.

5 – POLÍTICA



Prefeitura

Endereço	Telefone / e-mail
Rodovia CE 090 – KM 01, nº1076 - Itambé C.E.P: 61.600-970	(85) 3387-8200 Fax (85) 3387-8272 gabinetedoprefeito@caucaia.ce.gov.br

Fonte: Associação dos Municípios e Prefeitos do Estado do Ceará (APRECE).

Prefeito eleito - 2012

Nome	Partido
Washington Luiz de Oliveira Gois (DR. WASHINGTON)	PRB

Fonte: Associação dos Municípios e Prefeitos do Estado do Ceará (APRECE).

Número de Eleitores – 2013

Discriminação	Município	Estado	% sobre o total do Estado
Total (1)	199.276	6.243.332	3,19
Homens	94.215	2.963.541	3,18
Mulheres	104.844	3.272.643	3,20

Fonte: Tribunal Regional Eleitoral (TRE-CE).

(1) Inclusive os eleitores sem informações do sexo.

Anexo

Convenções Utilizadas

[...] O dado é desconhecido, podendo o fenômeno existir ou não existir.

[-] O fenômeno não existe.

[0; 0,0; 0,00] O dado existe, mas seu valor é inferior à metade da unidade adotada.