



GOVERNO DO  
ESTADO DO CEARÁ  
Secretaria do Planejamento  
e Gestão



# PERFIL BÁSICO MUNICIPAL 2013

## CAPISTRANO



## GOVERNO DO ESTADO DO CEARÁ

Cid Ferreira Gomes – Governador

Domingos Gomes de Aguiar Filho – Vice Governador

### SECRETARIO DO PLANEJAMENTO E GESTÃO (SEPLAG)

Eduardo Diogo – Secretário

### INSTITUTO DE PESQUISA E ESTRATÉGIA ECONÔMICA DO CEARÁ (IPECE)

Flávio Ataliba F. D. Barreto – Diretor Geral

Emanuel Lindemberg Silva Albuquerque – Gerente GEGIN

### IPECE – PERFIL BÁSICO MUNICIPAL 2013

#### Equipe Técnica

Cláudia Maria de Pontes Viana  
Fátima Juvenal de Sousa  
Kathiuscia Alves de Lima  
Margarida Maria Sérgio do Nascimento

O Instituto de Pesquisa e Estratégia Econômica do Ceará (IPECE) é uma autarquia vinculada à Secretaria do Planejamento e Gestão do Estado do Ceará.

Fundado em 14 de abril de 2003, o IPECE é o órgão do Governo responsável pela geração de estudos, pesquisas e informações socioeconômicas e geográficas que permitem a avaliação de programas e a elaboração de estratégias e políticas públicas para o desenvolvimento do Estado do Ceará.

#### Missão

Disponibilizar informações geosocioeconômicas, elaborar estratégias e propor políticas públicas que viabilizem o desenvolvimento do Estado do Ceará.

#### Valores

Ética e transparência;  
Rigor científico;  
Competência profissional;  
Cooperação interinstitucional e  
Compromisso com a sociedade.

#### Visão

Ser reconhecido nacionalmente como centro de excelência na geração de conhecimento socioeconômico e geográfico até 2014.

### INSTITUTO DE PESQUISA E ESTRATÉGIA ECONÔMICA DO CEARÁ (IPECE)

Av. Gal. Afonso Albuquerque Lima, s/nº - Edifício SEPLAG,  
2º Andar  
Centro Administrativo Governador Virgílio Távora – Cambéba  
Tel. (85) 3101-3496  
CEP: 60830-120 – Fortaleza-CE.

[ouvidoria@ipece.ce.gov.br](mailto:ouvidoria@ipece.ce.gov.br)  
[www.ipece.ce.gov.br](http://www.ipece.ce.gov.br)

## Sobre o PERFIL BÁSICO MUNICIPAL

O PERFIL BÁSICO MUNICIPAL apresenta uma visão panorâmica que compõem o Estado do Ceará. Sua estrutura comporta cinco temas envolvendo informações geográficas, demográficas, sociais, culturais, infraestrutura, economia, finanças e, finalmente, poder local.

#### Convenções

...O dado é desconhecido, podendo o fenômeno existir ou não existir.

- O fenômeno não existe.

**0;0,0;0,00** O dado existe, mas seu valor é inferior à metade da unidade adotada.

# **Apresentação**

O Instituto de Pesquisa e Estratégia Econômica do Ceará (IPECE) disponibiliza para o Governo e a sociedade o Perfil Básico Municipal 2013.

As informações contidas no Perfil Básico Municipal, na forma de tabelas e gráficos, envolvem as principais características geográficas e socioeconômicas para cada um dos 184 municípios do Estado do Ceará.

Com este documento, almejamos contribuir para a formação e divulgação de ampla base de indicadores sobre os municípios cearenses subsidiando o planejamento de projetos, programas e políticas públicas voltadas para a melhora da qualidade de vida da população cearense.

Na oportunidade, externamos nossos agradecimentos a todas as instituições que forneceram os dados, e enfatizamos o empenho da equipe técnica do IPECE, na concretização deste trabalho.

**Flávio Ataliba Flexa Daltro Barreto**

***Diretor Geral***

# Sumário

<b>1- CARACTERIZAÇÃO GEOGRÁFICA</b> .....	05
1.1 - ASPECTOS GERAIS .....	05
1.2 - POSIÇÃO E EXTENSÃO .....	05
1.3 - CARACTERÍSTICAS AMBIENTAIS .....	05
1.4 - DIVISÃO POLÍTICO-ADMINISTRATIVA .....	05
<b>2- ASPECTOS DEMOGRÁFICOS E SOCIAIS</b> .....	06
2.1 - DEMOGRAFIA .....	06
2.2 - DOMICÍLIOS .....	07
2.3 - SAÚDE .....	07
2.4 - EDUCAÇÃO .....	09
2.5 - ÍNDICES DE DESENVOLVIMENTO .....	10
2.6 - EMPREGO E RENDA .....	10
2.7 - INDÚSTRIA .....	11
2.8 - COMÉRCIO .....	11
<b>3- INFRAESTRUTURA</b> .....	12
3.1 - SANEAMENTO .....	12
3.2 - ENERGIA ELÉTRICA E COLETA DE LIXO .....	13
<b>4 - ECONOMIA E FINANÇAS</b> .....	14
4.1 - PRODUTO INTERNO BRUTO .....	14
4.2 - FINANÇAS PÚBLICAS .....	14
<b>5 - POLÍTICA</b> .....	16

## 1 - CARACTERIZAÇÃO GEOGRÁFICA



### 1.1 - ASPECTOS GERAIS

#### Características

Município de Origem – Baturité
Ano de Criação - 1951
Lei de Criação – 1.153
Toponímia - Homenagem ao historiador Capistrano de Abreu
Gentílico - Capistranense
Código Município - 2302909

Fonte: Instituto Brasileiro de Geografia e Estatística (IBGE) e Instituto de Pesquisa e Estratégia Econômica do Ceará (IPECE).

### 1.2 - POSIÇÃO E EXTENSÃO

#### Situação geográfica

Coordenadas geográficas		Localização	Municípios limítrofes			
Latitude(S)	Longitude(WGr)		Norte	Sul	Leste	Oeste
4° 28' 12"	38° 54' 05"	Nordeste	Baturité, Mulungu	Itapiúna	Baturité	Aratuba

Fonte: Instituto Brasileiro de Geografia e Estatística (IBGE) e Instituto de Pesquisa e Estratégia Econômica do Ceará (IPECE).

#### Medidas territoriais

Área		Altitude (m)	Distância em linha reta a capital (km)
Absoluta (km <sup>2</sup> )	Relativa (%)		
194,8	0,13	159,9	93

Fonte: Instituto Brasileiro de Geografia e Estatística (IBGE) e Instituto de Pesquisa e Estratégia Econômica do Ceará (IPECE).

### 1.3 - CARACTERÍSTICAS AMBIENTAIS

#### Aspectos climáticos

Clima	Pluviosidade (mm)	Temperatura média (°C)	Período chuvoso
Tropical Quente Semi-árido, Tropical Quente Semi-árido Brando, Tropical Quente Sub-úmido	846	26° a 28°	fevereiro a abril

Fonte: Fundação Cearense de Meteorologia e Recursos Hídricos (FUNCEME) e Instituto de Pesquisa e Estratégia Econômica do Ceará (IPECE).

#### Componentes ambientais

Relevo	Solos	Vegetação	Bacia hidrográfica
Maciço Residual, Depressão Sertaneja	Solos Aluviais, Planossolo Solódico, Podzólico Vermelho-Amarelo	Caatinga Arbustiva Densa, Floresta Subcaducifolia Tropical Pluvial	Metropolitana

Fonte: Fundação Cearense de Meteorologia e Recursos Hídricos (FUNCEME) e Instituto de Pesquisa e Estratégia Econômica do Ceará (IPECE).

### 1.4 - DIVISÃO POLÍTICO-ADMINISTRATIVA

#### Divisão territorial

Códigos	Distritos	Ano de criação
230290905	Capistrano	1951

Fonte: Instituto Brasileiro de Geografia e Estatística (IBGE) e Instituto de Pesquisa e Estratégia Econômica do Ceará (IPECE).

#### Regionalização

Região administrativa	Macrorregião de planejamento	Mesorregião	Microrregião
8	Baturité	Norte Cearense	Baturité

Fonte: Instituto Brasileiro de Geografia e Estatística (IBGE) e Instituto de Pesquisa e Estratégia Econômica do Ceará (IPECE).

## 2 - ASPECTOS DEMOGRÁFICOS E SOCIAIS



### 2.1 – DEMOGRAFIA

#### População residente – 1991/2000/2010

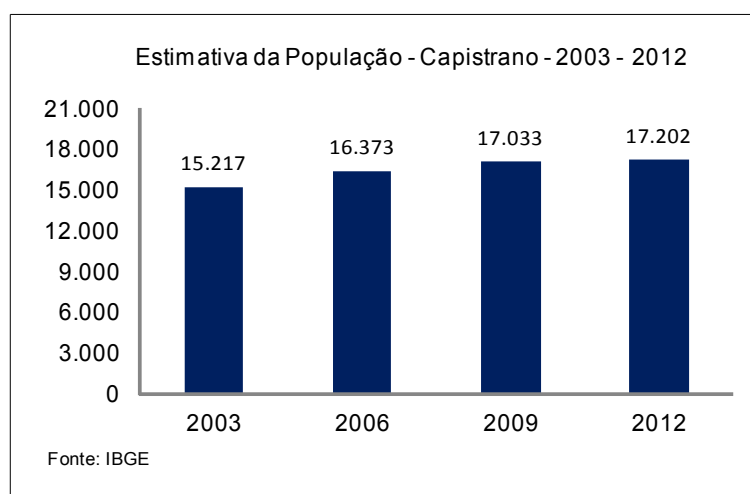
Discriminação	População residente					
	1991		2000		2010	
	Nº	%	Nº	%	Nº	%
Total	15.559	100,00	15.830	100,00	17.062	100,00
Urbana	4.459	28,66	5.252	33,18	6.212	36,41
Rural	11.100	71,34	10.578	66,82	10.850	63,59
Homens	7.831	50,33	8.039	50,78	8.638	50,63
Mulheres	7.728	49,67	7.791	49,22	8.424	49,37

Fonte: Instituto Brasileiro de Geografia e Estatística (IBGE) – Censos Demográficos 1991/2000/2010.

#### População recenseada, por sexo, segundo os grupos de idade - 2000/2010

Grupos de idade	População recenseada					
	Total		Homens		Mulheres	
	2000	2010	2000	2010	2000	2010
Total	15.830	17.062	8.039	8.638	7.791	8.424
0 – 4 anos	1.737	1.409	895	713	842	696
5 – 9 anos	1.993	1.447	1.058	777	935	670
10 – 14 anos	2.023	1.851	1.028	970	995	881
15 – 19 anos	1.910	1.909	959	991	951	918
20 – 24 anos	1.360	1.575	662	787	698	788
25 – 29 anos	1.003	1.480	526	746	477	734
30 – 34 anos	900	1.192	444	574	456	618
35 – 39 anos	943	1.011	490	532	453	479
40 – 44 anos	696	926	337	464	359	462
45 – 49 anos	653	929	352	447	301	482
50 – 59 anos	928	1.349	438	671	490	678
60 – 69 anos	839	884	409	425	430	459
70 anos ou mais	845	1.100	441	541	404	559

Fonte: Instituto Brasileiro de Geografia e Estatística (IBGE) – Censos Demográficos 2000/2010.



Indicadores demográficos – 1991/2000/2010

Discriminação	Indicadores demográficos		
	1991	2000	2010
Densidade demográfica (hab./km <sup>2</sup> )	61,73	85,11	76,67
Taxa geométrica de crescimento anual (%) <sup>(1)</sup>			
Total	0,24	0,19	0,75
Urbana	3,56	1,84	1,69
Rural	-0,80	-0,53	0,25
Taxa de urbanização (%)	28,70	33,18	36,41
Razão de sexo	101,33	103,18	102,54
Participação nos grandes grupos populacionais (%)	100,00	100,00	100,00
0 a 14 anos	43,39	36,34	27,59
15 a 64 anos	50,21	56,02	63,70
65 anos e mais	6,40	7,64	8,72
Razão de dependência <sup>(2)</sup>	99,17	78,51	56,99

Fonte: Instituto Brasileiro de Geografia e Estatística (IBGE) – Censos Demográficos 1991/2000/2010.

(1) Taxas nos períodos 1980/91 e 1991/00 para os anos de 1991, 2000 e 2010, respectivamente.

(2) Quociente entre “população dependente”, isto é, pessoas menores de 15 anos e com 65 anos ou mais de idade e a população potencialmente ativa, isto é, pessoas com idade entre 15 e 64 anos.

2.2 - DOMICÍLIOS

Domicílios particulares ocupados por situação e média de moradores – 2010

Situação	Domicílios particulares ocupados		
	Quantidade	Média de moradores	
		Município	Estado
Total	4.595	3,71	3,56
Urbana	1.749	3,54	3,49
Rural	2.846	3,82	3,79

Fonte: Instituto Brasileiro de Geografia e Estatística (IBGE) – Censo Demográfico 2010.

2.3 - SAÚDE

Unidades de saúde ligadas ao Sistema Único de Saúde (SUS), por tipo de prestador - 2012

Tipo de Prestador	Unidades de saúde ligadas ao SUS	
	Quantidade	%
Total	14	100,00
Pública	14	100,00
Privada	-	-

Fonte: Secretaria da Saúde do Estado do Ceará (SESA).

Profissionais de saúde, ligados ao Sistema Único de Saúde (SUS) – 2012

Discriminação	Profissionais de saúde ligados ao SUS	
	Município	Estado
Total	145	59.834
Médicos	16	10.227
Dentistas	6	2.829
Enfermeiros	10	5.748
Outros profissionais de saúde/nível superior	10	5.650
Agentes comunitários de saúde	43	15.325
Outros profissionais de saúde/nível médio	60	20.055

Fonte: Secretaria da Saúde do Estado do Ceará (SESA).

Nota: Profissionais de saúde cadastrados em unidades de entidades públicas e privadas.

## Crianças acompanhadas pelo Programa Agentes de Saúde - 2012

Discriminação	Crianças acompanhadas pelo Programa Agentes de Saúde (%)	
	Município	Estado
Até 4 meses só mamando	76,39	69,63
De 0 a 11 meses com vacina em dia	99,12	95,06
De 0 a 11 meses subnutridas (1)	0,45	1,07
De 12 a 23 meses com vacina em dia	99,54	95,17
De 12 a 23 meses subnutridas (1)	2,79	2,30
Peso < 2,5 kg ao nascer	5,97	7,32

Fonte: Secretaria da Saúde do Estado do Ceará (SESA).

(1) Crianças com peso inferior a P<sub>10</sub>.

## Casos confirmados das doenças de notificação compulsória – 2012

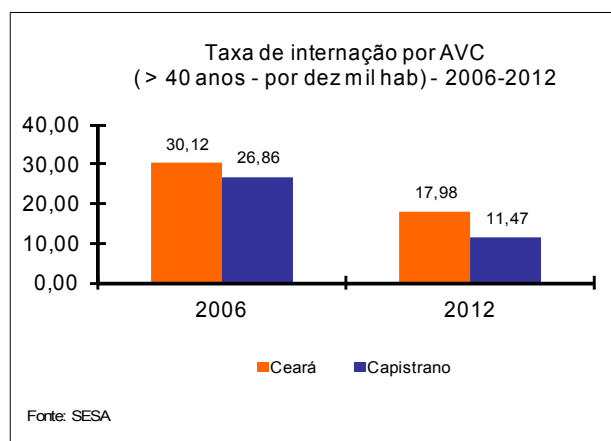
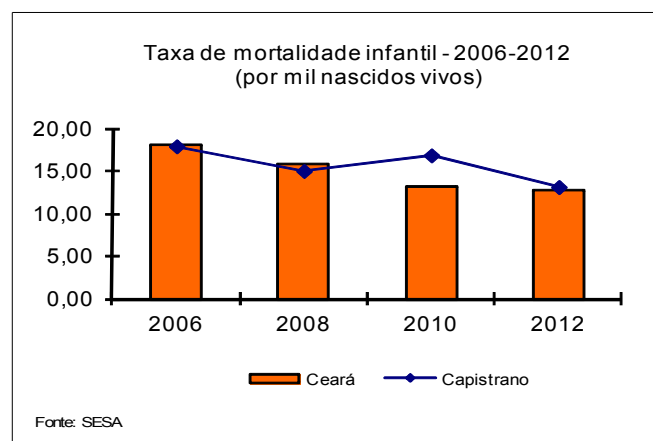
Discriminação	Casos confirmados das doenças de notificação compulsória	
	Município	Estado
AIDS	-	928
Dengue	30	51.701
Febre tifoide	-	1
Hanseníase	2	2.160
Hepatite viral	1	533
Leishmaniose tegumentar	2	978
Leishmaniose Visceral	-	400
Leptospirose	-	60
Meningite	-	442
Raiva	-	1
Tétano acidental	-	21
Tuberculose	7	3.583

Fonte: Secretaria da Saúde do Estado do Ceará (SESA).

## Principais Indicadores de Saúde – 2012

Discriminação	Principais Indicadores de Saúde	
	Município	Estado
Médicos/1.000 hab.	0,93	1,19
Dentistas/1.000 hab.	0,35	0,33
Leitos/1.000 hab.	1,05	2,47
Unidades de saúde/1.000 hab.	0,81	0,42
Taxa de internação por AVC (40 anos ou mais)/10.000 hab.	11,47	17,98
Nascidos vivos	228	124.040
Óbitos	3	1.586
Taxa de mortalidade infantil/1.000 nascidos vivos	13,16	12,79

Fonte: Secretaria da Saúde do Estado do Ceará (SESA).



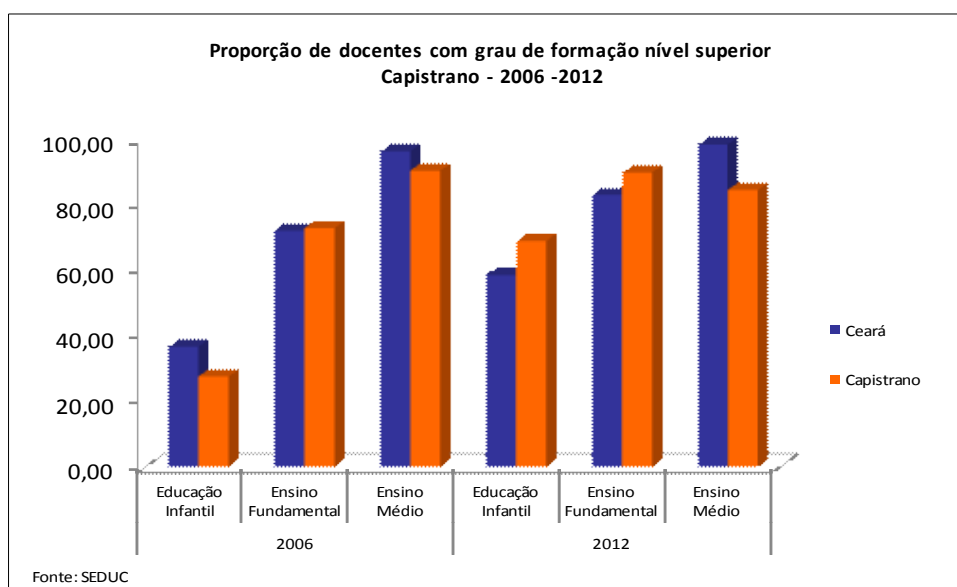


2.4 - EDUCAÇÃO

Docentes e matrícula inicial - 2012

Dependência Administrativa	Docentes		Matrícula inicial	
	Município	Estado	Município	Estado
Total	306	97.461	5.868	2.385.737
Federal	-	673	-	7.377
Estadual	44	18.154	994	503.597
Municipal	256	63.896	4.542	1.432.624
Particular	26	22.676	332	442.139

Fonte: Secretaria da Educação Básica (SEDUC).



Escolas com biblioteca e laboratório de informática - 2012

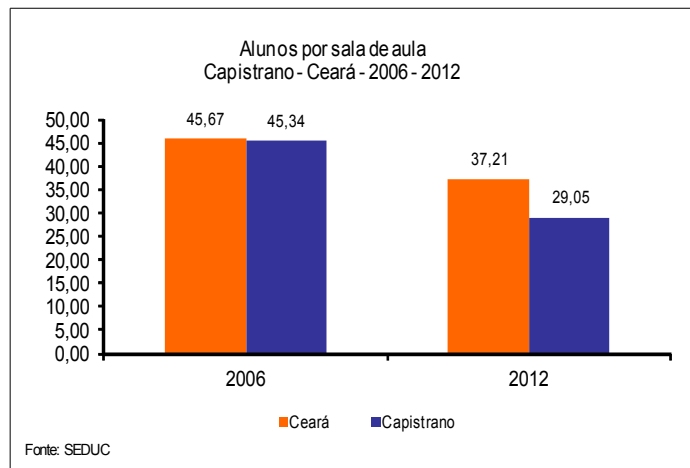
Discriminação	Federal		Estadual		Municipal		Particular	
	Nº	%	Nº	%	Nº	%	Nº	%
Total de escolas	-	-	1	-	12	-	3	-
Biblioteca	-	-	1	1,00	3	0,25	1	0,33
Laboratório de informática	-	-	1	1,00	9	0,75	-	-

Fonte: Secretaria da Educação Básica (SEDUC).

Indicadores educacionais no ensino fundamental e médio – 2012

Discriminação	Indicadores educacionais			
	Ensino fundamental		Ensino médio	
	Município	Estado	Município	Estado
Taxas (%)				
Escolarização líquida	87,93	87,04	55,44	49,01
Aprovação	91,89	90,45	86,60	83,39
Reprovação	5,27	7,22	7,11	6,84
Abandono	2,85	2,33	6,29	9,77
Alunos por sala de aula	16,39	27,38	55,22	32,57

Fonte: Secretaria da Educação Básica (SEDUC).



## 2.5 – ÍNDICES DE DESENVOLVIMENTO

### Índices de Desenvolvimento

Índices	Valor	Posição no ranking
Índice de Desenvolvimento Municipal (IDM) – 2010	22,99	84
Índice de Desenvolvimento Humano (IDH) – 2010	0,611	97
Índice de Desenvolvimento Social de Oferta (IDS-O) – 2009	0,423	35
Índice de Desenvolvimento Social de Resultado (IDS-R) – 2009	0,514	54

Fonte: Instituto de Pesquisa e Estratégia Econômica do Ceará (IPECE) e Programa das Nações Unidas para o Desenvolvimento (PNUD).

### População extremamente pobre: (com rendimento domiciliar *per capita* mensal de até R\$ 70,00) - 2010

Discriminação	População extremamente pobre			
	Município	%	Estado	%
Total	6.117	35,85	1.502.924	17,78
Urbana	1.656	26,66	726.270	11,44
Rural	4.461	41,12	776.654	36,88

Fonte: Instituto Brasileiro de Geografia e Estatística (IBGE) – Censo Demográfico 2010.

## 2.6 – EMPREGO E RENDA

### Número de empregos formais - 2012

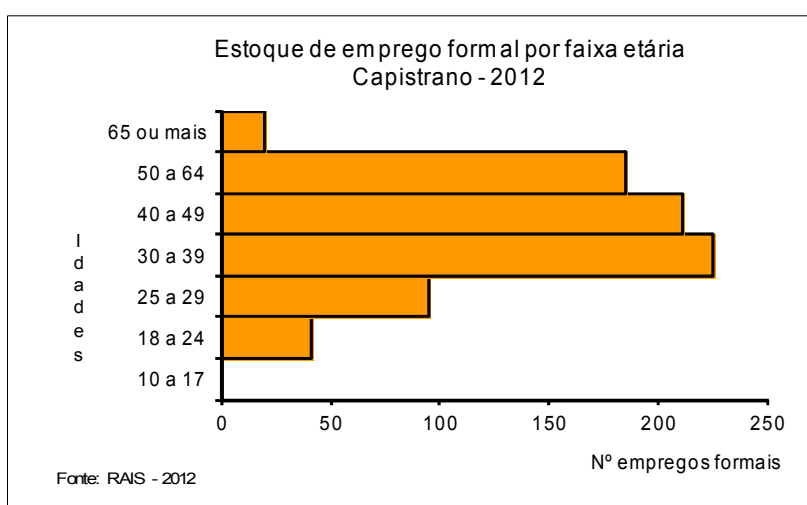
Discriminação	Número de empregos formais					
	Município			Estado		
	Total	Masculino	Feminino	Total	Masculino	Feminino
Total das Atividades	777	337	440	1.423.648	794.665	628.983
Extrativa Mineral	-	-	-	3.127	2.830	297
Indústria de Transformação	4	4	-	258.974	159.388	99.586
Serviços Industriais de Utilidade Pública	-	-	-	6.222	5.175	1.047
Construção Civil	-	-	-	81.400	75.626	5.774
Comércio	60	25	35	245.784	146.731	99.053
Serviços	16	9	7	428.420	243.694	184.726
Administração Pública	696	298	398	374.726	139.177	235.549
Agropecuária	1	1	-	24.995	22.044	2.951

Fonte: Ministério do Trabalho (MTb) – RAIS.

Saldo de empregos formais - 2012

Discriminação	Saldo de empregos formais					
	Município			Estado		
	Admitidos	Desligados	Saldo	Admitidos	Desligados	Saldo
Total das Atividades	54	69	-15	481.466	451.338	30.128
Extrativa Mineral	-	-	-	1.065	993	72
Indústria de Transformação	1	2	-1	98.258	94.469	3.789
Serviços Industriais de Utilidade Pública	-	-	-	1.563	1.726	-163
Construção Civil	17	36	-19	74.890	79.655	-4.765
Comércio	25	23	2	113.599	101.601	11.998
Serviços	11	8	3	177.267	158.265	19.002
Administração Pública	-	-	-	1.240	1.628	-388
Agropecuária	-	-	-	13.584	13.001	583

Fonte: Ministério do Trabalho (MTb) – CAGED.



2.7 – INDÚSTRIA

Empresas industriais ativas – 2012

Discriminação	Empresas industriais ativas			
	Município	%	Estado	%
Total	18	100,00	30.324	100,00
Extrativa mineral	-	-	297	0,98
Construção civil	3	16,67	3.459	11,41
Utilidade pública	-	-	199	0,66
Transformação	15	83,33	26.369	86,96

Fonte: Secretaria da Fazenda (SEFAZ).

2.8 – COMÉRCIO

Estabelecimentos comerciais – 2012

Discriminação	Estabelecimentos comerciais			
	Município	%	Estado	%
Total	177	100,00	135.370	100,00
Atacadista	1	0,56	3.727	2,75
Varejista	176	99,44	131.194	96,92
Reparação (1)	-	-	449	0,33

Fonte: Secretaria da Fazenda (SEFAZ).

(1) de veículos de objetos pessoais e de uso doméstico.

### 3 - INFRAESTRUTURA



#### 3.1 - SANEAMENTO

##### Abastecimento de Água - 2012

Discriminação	Abastecimento de água		
	Município	Estado	% sobre o total do Estado
Ligações reais	2.249	1.566.268	0,14
Ligações ativas	2.048	1.457.664	0,14
Volume produzido (m³)	238.918	387.198.985	0,06
Taxa de cobertura d'água urbana (%) (1)	95,38	93,40	-

Fonte: Companhia de Água e Esgoto do Ceará (CAGECE).

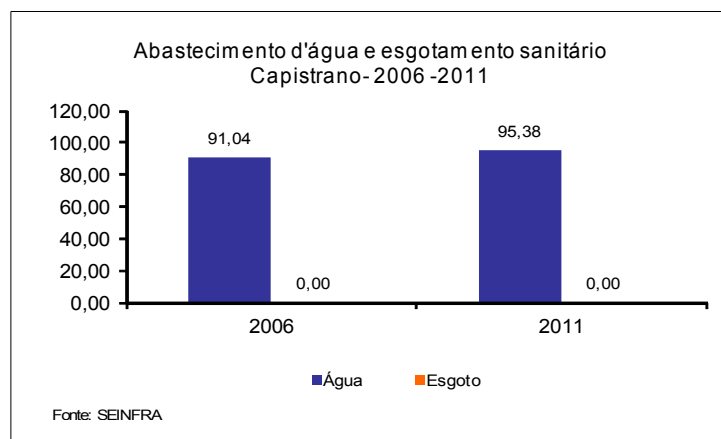
(1) Dados referente à 2011.

##### Esgotamento Sanitário – 2012

Discriminação	Esgotamento sanitário		
	Município	Estado	% sobre o total do Estado
Ligações reais	-	493.930	-
Ligações ativas	-	468.501	-
Taxa de cobertura urbana de esgoto (%) (1)	-	34,62	-

Fonte: Companhia de Água e Esgoto do Ceará (CAGECE).

(1) Dados referente à 2011.



##### Domicílios particulares permanentes segundo as formas de abastecimento de água - 2000/2010

Formas de abastecimentos	Município				Estado			
	2000	%	2010	%	2000	%	2010	%
Total	3.527	100,00	4.589	100,00	1.757.888	100,00	2.365.276	100,00
Ligada a rede geral	986	27,96	2.382	51,91	1.068.746	60,80	1.826.543	77,22
Poço ou nascente	875	24,81	149	3,25	360.737	20,52	221.161	9,35
Outra	1.666	47,24	2.058	44,85	328.405	18,68	317.565	13,43

Fonte: Instituto Brasileiro de Geografia e Estatística (IBGE) – Censos Demográficos 2000/2010.

##### Domicílios particulares permanente segundo os tipos de esgotamento sanitário - 2000/2010

Tipos de esgotamentos sanitários	Município				Estado			
	2000	%	2010	%	2000	%	2010	%
Total (1)	3.527	100,00	4.589	100,00	1.757.888	100,00	2.365.276	100,00
Rede geral ou pluvial	34	0,96	43	0,94	376.884	21,44	774.873	32,76
Fossa séptica	748	21,21	689	15,01	218.682	12,44	251.193	10,62
Outra	1.309	37,11	3.456	75,31	731.075	41,59	1.167.911	49,38
Não tinham banheiros	1.436	40,72	401	8,74	431.247	24,53	171.277	7,24

Fonte: Instituto Brasileiro de Geografia e Estatística (IBGE) – Censos Demográficos 2000/2010.

(1) Inclusive os domicílios sem declaração da existência de banheiro ou sanitário.

**3.2 - ENERGIA ELÉTRICA E COLETA DE LIXO**

Consumo e consumidores de energia elétrica - 2012

Classes de consumo	Consumo (mwh)	Consumidores
Total	7.362	5.568
Residencial	3.168	3.446
Industrial	9	2
Comercial	567	180
Rural	2.363	1.820
Público	1.255	120
Próprio	-	-

Fonte: Companhia Energética do Ceará (COELCE).

Domicílios particulares permanente segundo energia elétrica e lixo coletado - 2000/2010

Discriminação	Município				Estado			
	2000	%	2010	%	2000	%	2010	%
Total	3.527	100,00	4.589	100,00	1.757.888	100,00	2.365.276	100,00
Com energia elétrica	3.083	87,41	4.542	98,98	1.568.648	89,23	2.340.224	98,94
Com lixo coletado	1.106	31,36	1.710	37,26	1.081.790	61,54	1.781.993	75,34

Fonte: Instituto Brasileiro de Geografia e Estatística (IBGE) – Censos Demográficos 2000/2010

## 4 – ECONOMIA E FINANÇAS

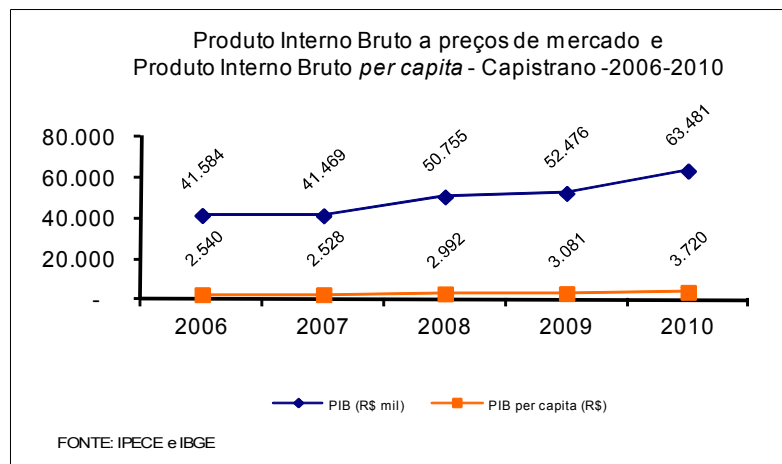


### 4.1 - PRODUTO INTERNO BRUTO

#### Produto Interno Bruto - 2010

Discriminação	Município	Estado
PIB a preços de mercado (R\$ mil)	63.481	77.865.415
PIB <i>per capita</i> (R\$ 1,00)	3.720	9.217
PIB por setor (%)		
Agropecuária	10,26	4,20
Indústria	10,91	23,70
Serviços	78,83	72,10

Fonte: Instituto Brasileiro de Geografia e Estatística (IBGE)/Instituto de Pesquisa e Estratégia Econômica do Ceará.



### 4.2 - FINANÇAS PÚBLICAS

#### Receita Municipal - 2011

Discriminação	Receita Municipal	
	Valor corrente (R\$ mil)	% sobre a receita total
Receita Total	33.849	100,00
Receitas correntes	30.174	89,14
Receita tributária	623	1,84
Receita de contribuições	1.154	3,41
Receita patrimonial	938	2,77
Receita de serviços	0	0,00
Transferências correntes	25.812	76,26
Outras receitas correntes	282	0,94
Receitas de capital	3.674	12,18

Fonte: Tribunal de Contas dos Municípios (TCM).

#### Despesa Municipal - 2011

Discriminação	Despesa Municipal	
	Valor corrente (R\$ mil)	% sobre a despesa total
Total	32.104	100,00
Despesas correntes	26.589	82,82
Pessoal e encargos sociais	16.057	50,02
Juros e encargos da dívida	21	0,06
Outras despesas correntes	10.512	32,74
Despesas de capital	5.515	17,18
Investimentos	5.037	15,69
Inversões financeiras	-	-
Amortização da dívida	478	1,49

Fonte: Tribunal de Contas dos Municípios (TCM).

## Receita Estadual arrecadada - 2012

Discriminação	Receita Estadual arrecadada	
	Valor corrente (R\$ mil)	% sobre a receita total
Receita total	596	100,00
Receita tributária	596	100,00
Receita do ICMS	348	58,43

Fonte: Secretaria da Fazenda (SEFAZ).

Nota: Não foram considerados ajustes e anulações de receitas.

## Receita da União arrecadada - 2012

Discriminação	Receita da União arrecadada	
	Valor corrente (R\$ mil)	% sobre a receita total
Receita total	986	100,00
Arrecadação IPI	-	-

Fonte: Secretaria Regional da Receita Federal.

Nota: Arrecadação bruta sem retificações.

## 5 – POLÍTICA



### Prefeitura

Endereço	Telefone / e-mail
Pça. Major José Estelita de Aguiar, s/n C.E.P: 62.748-000	(85) 3326-1327 Fax (85) 3326-1327

Fonte: Associação dos Municípios e Prefeitos do Estado do Ceará (APRECE).

### Prefeito eleito - 2012

Nome	Partido
Claudio Bezerra Saraiva	PDT

Fonte: Associação dos Municípios e Prefeitos do Estado do Ceará (APRECE).