



GOVERNO DO  
ESTADO DO CEARÁ  
Secretaria do Planejamento  
e Gestão



# PERFIL BÁSICO MUNICIPAL 2014

## BATURITÉ



## **GOVERNO DO ESTADO DO CEARÁ**

Cid Ferreira Gomes – Governador

Domingos Gomes de Aguiar Filho – Vice Governador

### **SECRETARIO DO PLANEJAMENTO E GESTÃO (SEPLAG)**

Eduardo Diogo – Secretário

### **INSTITUTO DE PESQUISA E ESTRATÉGIA ECONÔMICA DO CEARÁ (IPECE)**

Flávio Ataliba F. D. Barreto – Diretor Geral

Décio Nonato Chaves de Assis – Gerente GEGIN

### **IPECE – PERFIL BÁSICO MUNICIPAL 2014**

#### **Equipe Técnica**

Cláudia Maria de Pontes Viana  
Fátima Juvenal de Sousa  
Kathiuscia Alves de Lima  
Margarida Maria Sérgio do Nascimento

O **Instituto de Pesquisa e Estratégia Econômica do Ceará (IPECE)** é uma autarquia vinculada à Secretaria do Planejamento e Gestão do Estado do Ceará.

Fundado em 14 de abril de 2003, o IPECE é o órgão do Governo responsável pela geração de estudos, pesquisas e informações socioeconômicas e geográficas que permitem a avaliação de programas e a elaboração de estratégias e políticas públicas para o desenvolvimento do Estado do Ceará.

#### **Missão**

Disponibilizar informações geossocioeconômicas, elaborar estratégias e propor políticas públicas que viabilizem o desenvolvimento do Estado do Ceará.

#### **Valores**

Ética e transparência;  
Rigor científico;  
Competência profissional;  
Cooperação interinstitucional e  
Compromisso com a sociedade.

#### **Visão**

Ser reconhecido nacionalmente como centro de excelência na geração de conhecimento socioeconômico e geográfico até 2014.

### **INSTITUTO DE PESQUISA E ESTRATÉGIA ECONÔMICA DO CEARÁ (IPECE)**

Av. Gal. Afonso Albuquerque Lima, s/nº - Edifício SEPLAG,  
2º Andar  
Centro Administrativo Governador Virgílio Távora – Cambéba  
Tel. (85) 3101-3496  
CEP: 60830-120 – Fortaleza-CE.

[ouvidoria@ipece.ce.gov.br](mailto:ouvidoria@ipece.ce.gov.br)  
[www.ipece.ce.gov.br](http://www.ipece.ce.gov.br)

## **Sobre o PERFIL BÁSICO MUNICIPAL**

O PERFIL BÁSICO MUNICIPAL é um documento elaborado pelo Instituto de Pesquisa e Estratégia Econômica do Ceará (IPECE), com o intuito de apresentar uma visão panorâmica dos municípios que compõem o Estado do Ceará.

Sua estrutura é composta por cinco temas: caracterização geográfica, aspectos demográficos e sociais, infraestrutura, economia e finanças, e por fim, política.

# **Apresentação**

O Instituto de Pesquisa e Estratégia Econômica do Ceará (IPECE) disponibiliza para o Governo e a sociedade o Perfil Básico Municipal 2013.

As informações contidas no Perfil Básico Municipal, na forma de tabelas e gráficos, envolvem as principais características geográficas e socioeconômicas para cada um dos 184 municípios do Estado do Ceará.

Com este documento, almejamos contribuir para a formação e divulgação de ampla base de indicadores sobre os municípios cearenses subsidiando o planejamento de projetos, programas e políticas públicas voltadas para a melhora da qualidade de vida da população cearense.

Na oportunidade, externamos nossos agradecimentos a todas as instituições que forneceram os dados, e enfatizamos o empenho da equipe técnica do IPECE, na concretização deste trabalho.

**Flávio Ataliba Flexa Daltro Barreto**

***Diretor Geral***

# Sumário

<b>1- CARACTERIZAÇÃO GEOGRÁFICA</b> .....	05
1.1 - ASPECTOS GERAIS .....	05
1.2 - POSIÇÃO E EXTENSÃO .....	05
1.3 - CARACTERÍSTICAS AMBIENTAIS .....	05
1.4 - DIVISÃO POLÍTICO-ADMINISTRATIVA .....	05
<b>2- ASPECTOS DEMOGRÁFICOS E SOCIAIS</b> .....	06
2.1 - DEMOGRAFIA .....	06
2.2 - DOMICÍLIOS .....	07
2.3 - SAÚDE .....	07
2.4 - EDUCAÇÃO .....	09
2.5 - ÍNDICES DE DESENVOLVIMENTO .....	10
2.6 - EMPREGO E RENDA .....	10
2.7 - INDÚSTRIA .....	11
2.8 - COMÉRCIO .....	11
<b>3- INFRAESTRUTURA</b> .....	12
3.1 - SANEAMENTO .....	12
3.2 - ENERGIA ELÉTRICA E COLETA DE LIXO .....	12
<b>4 - ECONOMIA E FINANÇAS</b> .....	14
4.1 - PRODUTO INTERNO BRUTO .....	14
4.2 - FINANÇAS PÚBLICAS .....	14
<b>5 - POLÍTICA</b> .....	16
<b>ANEXO</b> .....	17

## 1 - CARACTERIZAÇÃO GEOGRÁFICA



### 1.1 - ASPECTOS GERAIS

#### Características

Município de Origem – Sem nenhum esclarecimento histórico
Ano de Criação – 1763
Lei de Criação – Carta Régia
Toponímia - Palavra originária do tupi, que significa Serra Verdadeira
Gentílico - Baturiteense
Código Município - 2302107

Fonte: Instituto Brasileiro de Geografia e Estatística (IBGE) e Instituto de Pesquisa e Estratégia Econômica do Ceará (IPECE).

### 1.2 - POSIÇÃO E EXTENSÃO

#### Situação geográfica

Coordenadas geográficas		Localização	Municípios limítrofes			
Latitude(S)	Longitude(WGr)		Norte	Sul	Leste	Oeste
4° 19' 43"	38° 53' 05"	Nordeste	Redenção, Pacoti, Guaramiranga	Capistrano, Itapiúna, Ibaretama	Aracoiaba, Redenção	Guaramiranga, Mulungu, Capistrano

Fonte: Instituto Brasileiro de Geografia e Estatística (IBGE) e Instituto de Pesquisa e Estratégia Econômica do Ceará (IPECE).

#### Medidas territoriais

Área		Altitude (m)	Distância em linha reta a capital (km)
Absoluta (km <sup>2</sup> )	Relativa (%)		
308,78	0,21	171,2	79,0

Fonte: Instituto Brasileiro de Geografia e Estatística (IBGE) e Instituto de Pesquisa e Estratégia Econômica do Ceará (IPECE).

### 1.3 - CARACTERÍSTICAS AMBIENTAIS

#### Aspectos climáticos

Clima	Pluviosidade (mm)	Temperatura média (°C)	Período chuvoso
Tropical Quente Sub-úmido	1.089,7	26° a 28°	janeiro a maio

Fonte: Fundação Cearense de Meteorologia e Recursos Hídricos (FUNCEME) e Instituto de Pesquisa e Estratégia Econômica do Ceará (IPECE).

#### Componentes ambientais

Relevo	Solos	Vegetação	Bacia hidrográfica
Maciços Residuais	Solos Aluviais, Planossolo Solódico e Podzólico Vermelho-Amarelo	Caatinga Arbustiva Densa, Floresta Subcaducifólia Tropical Pluvial e Floresta Subperenifólia Tropical Pluvio-Nebular	Metropolitana

Fonte: Fundação Cearense de Meteorologia e Recursos Hídricos (FUNCEME) e Instituto de Pesquisa e Estratégia Econômica do Ceará (IPECE).

### 1.4 - DIVISÃO POLÍTICO-ADMINISTRATIVA

#### Divisão territorial

Códigos	Distritos	Ano de criação
230210705	Baturité	1763
230210710	Boa Vista	1991
230210740	São Sebastião	1991

Fonte: Instituto Brasileiro de Geografia e Estatística (IBGE) e Instituto de Pesquisa e Estratégia Econômica do Ceará (IPECE).

#### Regionalização

Região administrativa	Macrorregião de planejamento	Mesorregião	Microrregião
8	Baturité	Norte Cearense	Baturité

Fonte: Instituto Brasileiro de Geografia e Estatística (IBGE) e Instituto de Pesquisa e Estratégia Econômica do Ceará (IPECE).

## 2 - ASPECTOS DEMOGRÁFICOS E SOCIAIS



### 2.1 – DEMOGRAFIA

#### População residente – 1991/2000/2010

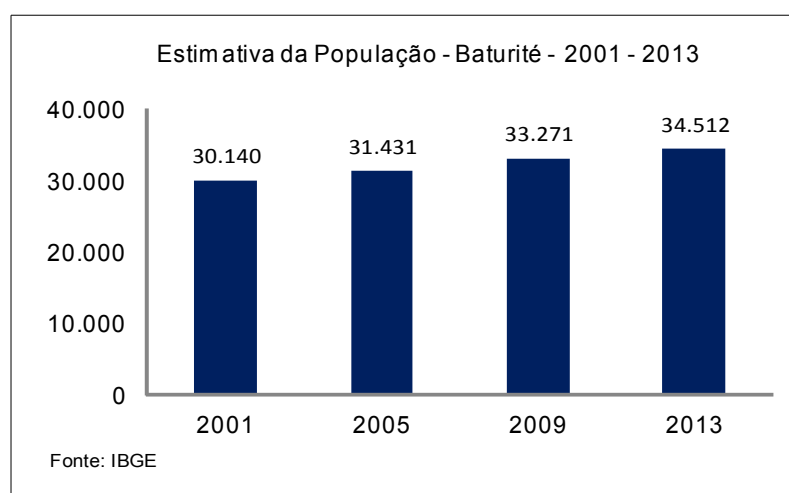
Discriminação	População residente					
	1991		2000		2010	
	Nº	%	Nº	%	Nº	%
Total	27.147	100,00	29.861	100,00	33.321	100,00
Urbana	16.199	59,67	20.846	69,81	24.437	73,34
Rural	10.948	40,33	9.015	30,19	8.884	26,66
Homens	13.633	50,22	14.939	50,03	16.396	49,21
Mulheres	13.514	49,78	14.922	49,97	16.925	50,79

Fonte: Instituto Brasileiro de Geografia e Estatística (IBGE) – Censos Demográficos 1991/2000/2010.

#### População recenseada, por sexo, segundo os grupos de idade - 2000/2010

Grupos de idade	População recenseada					
	Total		Homens		Mulheres	
	2000	2010	2000	2010	2000	2010
Total	29.861	33.321	14.939	16.396	14.922	16.925
0 – 4 anos	3.326	2.692	1.729	1.376	1.597	1.316
5 – 9 anos	3.400	2.904	1.709	1.482	1.691	1.422
10 – 14 anos	3.385	3.624	1.741	1.857	1.644	1.767
15 – 19 anos	3.323	3.457	1.716	1.753	1.607	1.704
20 – 24 anos	2.694	2.950	1.344	1.444	1.350	1.506
25 – 29 anos	2.112	2.750	1.107	1.365	1.005	1.385
30 – 34 anos	2.078	2.505	1.009	1.200	1.069	1.305
35 – 39 anos	1.769	2.247	895	1.088	874	1.159
40 – 44 anos	1.432	2.089	686	1.003	746	1.086
45 – 49 anos	1.165	1.725	551	856	614	869
50 – 59 anos	1.913	2.508	900	1.188	1.013	1.320
60 – 69 anos	1.702	1.814	800	859	902	955
70 anos ou mais	1.562	2.056	752	925	810	1.131

Fonte: Instituto Brasileiro de Geografia e Estatística (IBGE) – Censos Demográficos 2000/2010.



## Indicadores demográficos – 1991/2000/2010

Discriminação	Indicadores demográficos		
	1991	2000	2010
Densidade demográfica (hab./km <sup>2</sup> )	103,61	86,35	107,98
Taxa geométrica de crescimento anual (%) <sup>(1)</sup>			
Total	1,08	1,06	1,10
Urbana	2,69	2,84	1,60
Rural	-0,90	-2,14	-0,15
Taxa de urbanização (%)	59,67	69,81	73,34
Razão de sexo	100,88	100,11	96,87
Participação nos grandes grupos populacionais (%)	100,00	100,00	100,00
0 a 14 anos	38,60	33,86	27,67
15 a 64 anos	55,04	58,32	63,59
65 anos e mais	6,36	7,82	8,74
Razão de dependência <sup>(2)</sup>	81,69	71,47	57,26

Fonte: Instituto Brasileiro de Geografia e Estatística (IBGE) – Censos Demográficos 1991/2000/2010.

(1) Taxas nos períodos 1980/91 e 1991/00 para os anos de 1991, 2000 e 2010, respectivamente.

(2) Quociente entre “população dependente”, isto é, pessoas menores de 15 anos e com 65 anos ou mais de idade e a população potencialmente ativa, isto é, pessoas com idade entre 15 e 64 anos.

## 2.2 - DOMICÍLIOS

## Domicílios particulares ocupados por situação e média de moradores – 2010

Situação	Domicílios particulares ocupados		
	Quantidade	Média de moradores	
		Município	Estado
Total	9.179	3,63	3,56
Urbana	6.861	3,56	3,49
Rural	2.318	3,82	3,79

Fonte: Instituto Brasileiro de Geografia e Estatística (IBGE) – Censo Demográfico 2010.

## 2.3 - SAÚDE

## Unidades de saúde ligadas ao Sistema Único de Saúde (SUS), por tipo de prestador - 2013

Tipo de Prestador	Unidades de saúde ligadas ao SUS	
	Quantidade	%
Total	29	100,00
Pública	25	86,21
Privada	4	13,79

Fonte: Secretaria da Saúde do Estado do Ceará (SESA).

## Profissionais de saúde, ligados ao Sistema Único de Saúde (SUS) – 2013

Discriminação	Profissionais de saúde ligados ao SUS	
	Município	Estado
Total	405	63.076
Médicos	56	11.131
Dentistas	28	2.970
Enfermeiros	24	6.490
Outros profissionais de saúde/nível superior	22	5.603
Agentes comunitários de saúde	83	15.519
Outros profissionais de saúde/nível médio	192	21.363

Fonte: Secretaria da Saúde do Estado do Ceará (SESA).

Nota: Profissionais de saúde cadastrados em unidades de entidades públicas e privadas.

## Crianças acompanhadas pelo Programa Agentes de Saúde - 2013

Discriminação	Crianças acompanhadas pelo Programa Agentes de Saúde (%)	
	Município	Estado
Até 4 meses só mamando	76,81	68,80
De 0 a 11 meses com vacina em dia <sup>1</sup>	97,92	94,59
De 0 a 11 meses subnutridas (1)	0,27	1,04
De 12 a 23 meses com vacina em dia	97,72	94,56
De 12 a 23 meses subnutridas (1)	1,60	2,12
Peso < 2,5 kg ao nascer	8,33	8,00

Fonte: Secretaria da Saúde do Estado do Ceará (SESA).

(1) Crianças com peso inferior a P<sub>10</sub>.

## Casos confirmados das doenças de notificação compulsória – 2013

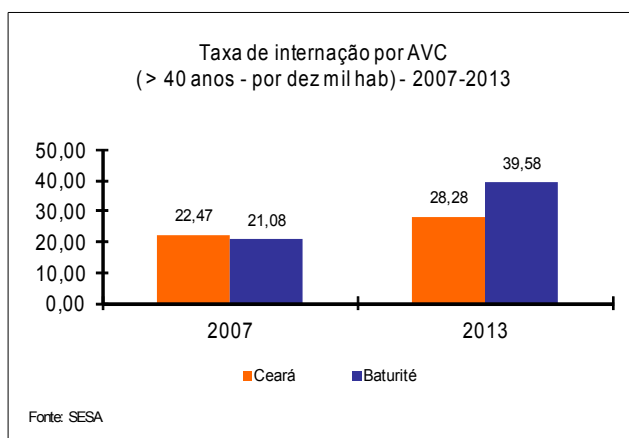
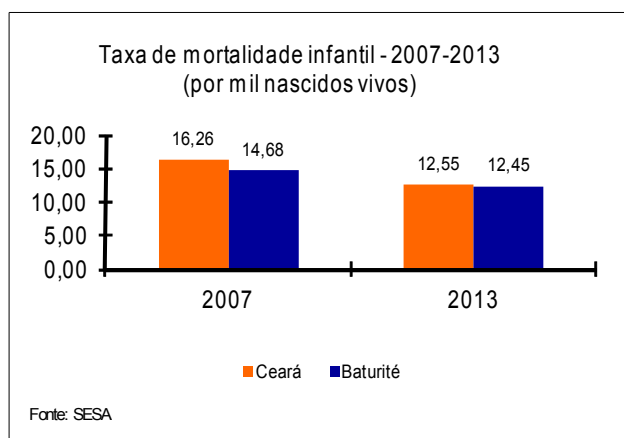
Discriminação	Casos confirmados das doenças de notificação compulsória	
	Município	Estado
AIDS	2	819
Dengue	86	24.958
Febre tifoide	-	-
Hanseníase	1	2.077
Hepatite viral	2	491
Leishmaniose tegumentar	12	529
Leishmaniose Visceral	2	523
Leptospirose	-	31
Meningite	-	439
Raiva	-	-
Tétano acidental	1	168
Tuberculose	7	3.521

Fonte: Secretaria da Saúde do Estado do Ceará (SESA).

## Principais Indicadores de Saúde – 2013

Discriminação	Principais Indicadores de Saúde	
	Município	Estado
Médicos/1.000 hab.	1,62	1,27
Dentistas/1.000 hab.	0,81	0,34
Leitos/1.000 hab.	2,00	2,37
Unidades de saúde/1.000 hab.	0,84	0,42
Taxa de internação por AVC (40 anos ou mais)/10.000 hab.	39,58	28,28
Nascidos vivos	482	124.583
Óbitos	6	1.564
Taxa de mortalidade infantil/1.000 nascidos vivos	12,45	12,55

Fonte: Secretaria da Saúde do Estado do Ceará (SESA).



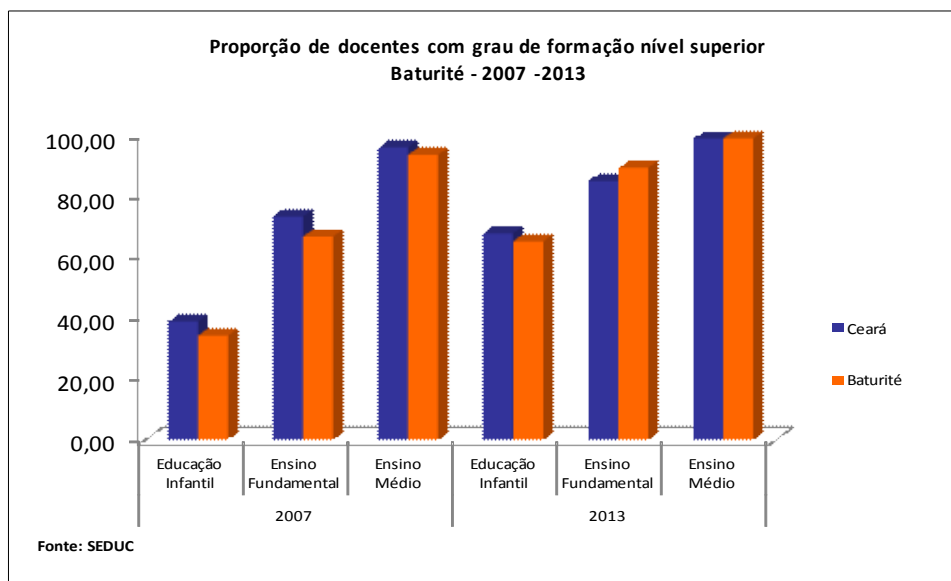


**2.4 - EDUCAÇÃO**

Docentes e matrícula inicial - 2013

Dependência Administrativa	Docentes		Matrícula inicial	
	Município	Estado	Município	Estado
Total	420	94.163	10.469	2.327.440
Federal	15	829	55	9.495
Estadual	132	19.974	2.986	486.090
Municipal	217	60.869	5.482	1.391.051
Particular	103	20.376	1.946	440.804

Fonte: Secretaria da Educação Básica (SEDUC).



Escolas com biblioteca e laboratório de informática - 2013

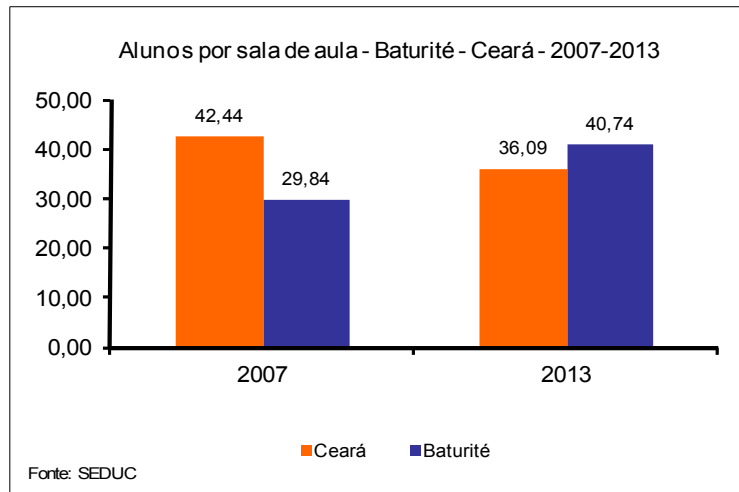
Discriminação	Federal		Estadual		Municipal		Particular	
	Nº	%	Nº	%	Nº	%	Nº	%
Total de escolas	1	-	3	-	35	-	11	-
Biblioteca	1	1,00	3	1,00	11	0,31	8	0,73
Laboratório de informática	1	1,00	3	1,00	28	0,80	5	0,45

Fonte: Secretaria da Educação Básica (SEDUC).

Indicadores educacionais no ensino fundamental e médio – 2013

Discriminação	Indicadores educacionais			
	Ensino fundamental		Ensino médio	
	Município	Estado	Município	Estado
Taxas (%)				
Escolarização líquida	80,31	79,87	42,88	47,98
Aprovação	87,33	92,00	86,57	84,61
Reprovação	9,76	6,10	5,67	6,89
Abandono	2,91	2,00	7,76	8,50
Alunos por sala de aula	27,40	25,54	55,39	30,92

Fonte: Secretaria da Educação Básica (SEDUC).



## 2.5 – ÍNDICES DE DESENVOLVIMENTO

### Índices de Desenvolvimento

Índices	Valor	Posição no ranking
Índice de Desenvolvimento Municipal (IDM) – 2010	27,48	46
Índice de Desenvolvimento Humano (IDH) – 2010	0,619	75
Índice de Desenvolvimento Social de Oferta (IDS-O) – 2009	0,378	93
Índice de Desenvolvimento Social de Resultado (IDS-R) – 2009	0,477	110

Fonte: Instituto de Pesquisa e Estratégia Econômica do Ceará (IPECE) e Programa das Nações Unidas para o Desenvolvimento (PNUD).

### População extremamente pobre: (com rendimento domiciliar *per capita* mensal de até R\$ 70,00) - 2010

Discriminação	População extremamente pobre			
	Município	%	Estado	%
Total	6.626	19,89	1.502.924	17,78
Urbana	3.774	15,44	726.270	11,44
Rural	2.852	32,10	776.654	36,88

Fonte: Instituto Brasileiro de Geografia e Estatística (IBGE) – Censo Demográfico 2010.

## 2.6 – EMPREGO E RENDA

### Número de empregos formais - 2013

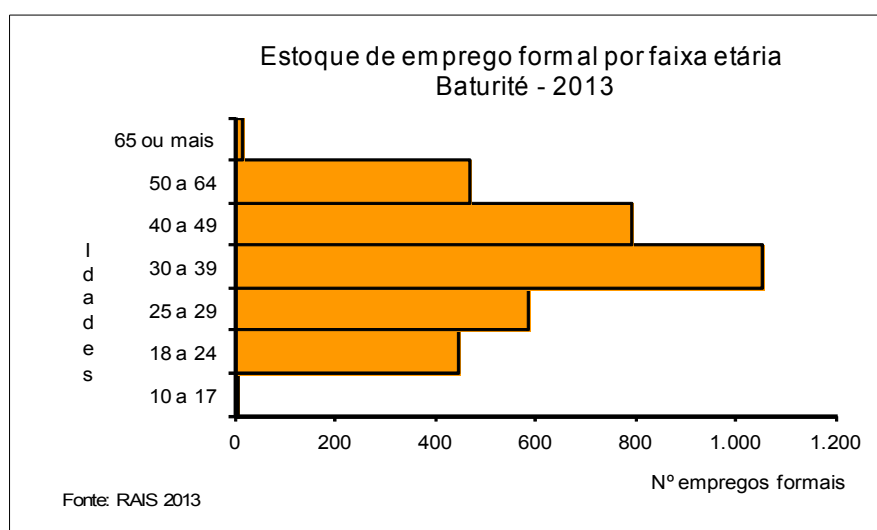
Discriminação	Número de empregos formais					
	Município			Estado		
	Total	Masculino	Feminino	Total	Masculino	Feminino
Total das Atividades	3.372	1.526	1.846	1.495.923	840.200	655.723
Extrativa Mineral	-	-	-	3.583	3.253	330
Indústria de Transformação	164	124	40	263.819	162.085	101.734
Serviços Industriais de Utilidade Pública	18	18	-	7.796	6.475	1.321
Construção Civil	531	275	256	84.619	78.387	6.232
Comércio	817	432	385	259.949	153.660	106.289
Serviços	688	313	375	454.959	258.418	196.541
Administração Pública	1.133	344	789	395.278	155.123	240.155
Agropecuária	21	20	1	25.920	22.799	3.121

Fonte: Ministério do Trabalho (MTb) – RAIS.

Saldo de empregos formais - 2013

Discriminação	Saldo de empregos formais					
	Município			Estado		
	Admitidos	Desligados	Saldo	Admitidos	Desligados	Saldo
Total das Atividades	705	554	151	579.568	524.755	54.813
Extrativa Mineral	1	-	1	1.544	1.091	453
Indústria de Transformação	59	48	11	108.482	101.727	6.755
Serviços Industriais de Utilidade Pública	1	-	1	1.998	1.451	547
Construção Civil	35	34	1	85.629	78.661	6.968
Comércio	324	292	32	126.026	112.798	13.228
Serviços	187	159	28	211.108	190.219	20.889
Administração Pública	95	17	78	1.970	1.608	362
Agropecuária	3	4	-1	14.898	14.181	717

Fonte: Ministério do Trabalho (MTb) – CAGED.



**2.7 – INDÚSTRIA**

Empresas industriais ativas – 2013

Discriminação	Empresas industriais ativas			
	Município	%	Estado	%
Total	121	100,00	34.763	100,00
Extrativa mineral	-	-	329	0,95
Construção civil	12	9,92	2.933	8,44
Utilidade pública	1	0,83	142	0,41
Transformação	108	89,25	31.359	90,21

Fonte: Secretaria da Fazenda (SEFAZ).

**2.8 – COMÉRCIO**

Estabelecimentos comerciais – 2013

Discriminação	Estabelecimentos comerciais			
	Município	%	Estado	%
Total	819	100,00	154.781	100,00
Atacadista	4	0,49	3.608	2,33
Varejista	813	99,27	150.690	97,36
Reparação (1)	2	0,24	483	0,31

Fonte: Secretaria da Fazenda (SEFAZ).

(1) de veículos de objetos pessoais e de uso doméstico.

### 3 - INFRAESTRUTURA



#### 3.1 - SANEAMENTO

##### Abastecimento de Água - 2013

Discriminação	Abastecimento de água		
	Município	Estado	% sobre o total do Estado
Ligações reais	8.496	1.635.094	0,52
Ligações ativas	8.061	1.513.889	0,53
Volume produzido (m³)	1.383.319	390.099.202	0,35
Taxa de cobertura d'água urbana (%)	99,19	91,61	-

Fonte: Companhia de Água e Esgoto do Ceará (CAGECE).

##### Esgotamento Sanitário – 2013

Discriminação	Esgotamento sanitário		
	Município	Estado	% sobre o total do Estado
Ligações reais	284	516.386	0,05
Ligações ativas	265	488.301	0,05
Taxa de cobertura urbana de esgoto (%)	4,30	36,19	-

Fonte: Companhia de Água e Esgoto do Ceará (CAGECE).

##### Domicílios particulares permanentes segundo as formas de abastecimento de água - 2000/2010

Formas de abastecimentos	Município				Estado			
	2000	%	2010	%	2000	%	2010	%
Total	7.032	100,00	9.161	100,00	1.757.888	100,00	2.365.276	100,00
Ligada a rede geral	3.823	54,37	6.440	70,30	1.068.746	60,80	1.826.543	77,22
Poço ou nascente	1.193	16,97	485	5,29	360.737	20,52	221.161	9,35
Outra	2.016	28,67	2.236	24,41	328.405	18,68	317.565	13,43

Fonte: Instituto Brasileiro de Geografia e Estatística (IBGE) – Censos Demográficos 2000/2010.

##### Domicílios particulares permanente segundo os tipos de esgotamento sanitário - 2000/2010

Tipos de esgotamentos sanitários	Município				Estado			
	2000	%	2010	%	2000	%	2010	%
Total (1)	7.032	100,00	9.161	100,00	1.757.888	100,00	2.365.276	100,00
Rede geral ou pluvial	2.075	29,51	3.595	39,24	376.884	21,44	774.873	32,76
Fossa séptica	662	9,41	634	6,92	218.682	12,44	251.193	10,62
Outra	3.047	43,33	4.554	49,71	731.075	41,59	1.167.911	49,38
Não tinham banheiros	1.248	17,75	378	4,13	431.247	24,53	171.277	7,24

Fonte: Instituto Brasileiro de Geografia e Estatística (IBGE) – Censos Demográficos 2000/2010.

(1) Inclusive os domicílios sem declaração da existência de banheiro ou sanitário.

#### 3.2 - ENERGIA ELÉTRICA E COLETA DE LIXO

##### Consumo e consumidores de energia elétrica - 2013

Classes de consumo	Consumo (mwh)	Consumidores
Total	22.202	12.182
Residencial	10.932	9.259
Industrial	378	18
Comercial	3.325	605
Rural	3.850	2.081
Público	3.636	217
Próprio	82	2

Fonte: Companhia Energética do Ceará (COELCE).

Domicílios particulares permanente segundo energia elétrica e lixo coletado - 2000/2010

Discriminação	Município				Estado			
	2000	%	2010	%	2000	%	2010	%
Total	7.032	100,00	9.161	100,00	1.757.888	100,00	2.365.276	100,00
Com energia elétrica	6.412	91,18	9.089	99,21	1.568.648	89,23	2.340.224	98,94
Com lixo coletado	4.009	57,01	6.722	73,38	1.081.790	61,54	1.781.993	75,34

Fonte: Instituto Brasileiro de Geografia e Estatística (IBGE) – Censos Demográficos 2000/2010

## 4 – ECONOMIA E FINANÇAS

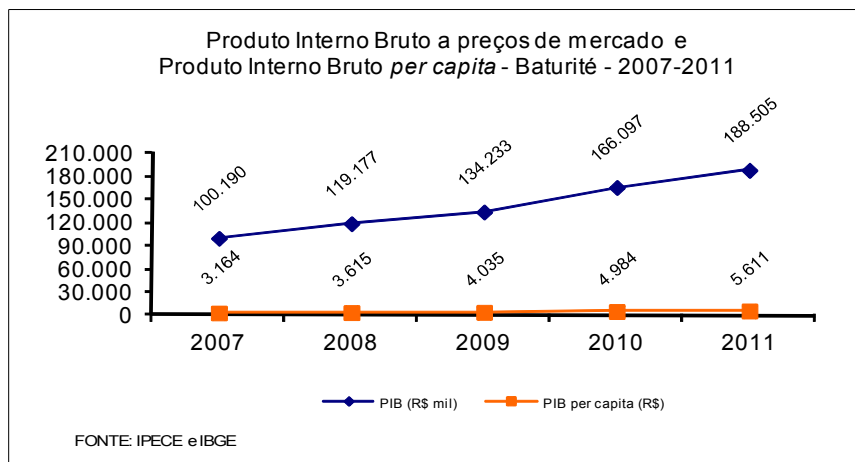


### 4.1 - PRODUTO INTERNO BRUTO

#### Produto Interno Bruto - 2011

Discriminação	Município	Estado
PIB a preços de mercado (R\$ mil)	188.505	87.982.450
PIB <i>per capita</i> (R\$ 1,00)	5.611	10.314
PIB por setor (%)		
Agropecuária	11,77	4,70
Indústria	9,80	22,22
Serviços	78,43	73,08

Fonte: Instituto Brasileiro de Geografia e Estatística (IBGE)/Instituto de Pesquisa e Estratégia Econômica do Ceará.



### 4.2 - FINANÇAS PÚBLICAS

#### Receita Municipal - 2012

Discriminação	Receita Municipal	
	Valor corrente (R\$ mil)	% sobre a receita total
Receita Total	45.969	100,00
Receitas correntes	45.216	98,36
Receita tributária	1.574	3,48
Receita de contribuições	484	1,07
Receita patrimonial	305	0,67
Receita de serviços	28	0,06
Transferências correntes	41.214	91,15
Outras receitas correntes	1.611	3,56
Receitas de capital	753	1,64

Fonte: Tribunal de Contas dos Municípios (TCM).

#### Despesa Municipal - 2012

Discriminação	Despesa Municipal	
	Valor corrente (R\$ mil)	% sobre a despesa total
Total	46.854	100,00
Despesas correntes	41.376	88,31
Pessoal e encargos sociais	24.937	60,27
Juros e encargos da dívida	13	0,03
Outras despesas correntes	16.427	39,70
Despesas de capital	5.478	11,69
Investimentos	3.590	65,53
Inversões financeiras	7	0,12
Amortização da dívida	1.882	34,35

Fonte: Tribunal de Contas dos Municípios (TCM).

## Receita Estadual arrecadada - 2013

Discriminação	Receita Estadual arrecadada		
	Município	Estado	% sobre o Estado
Receita total	4.023.119	9.370.905.688	0,04
Receita tributária	4.023.119	9.308.487.171	0,04
ICMS	2.888.032	8.705.388.724	0,03
Outros	1.135.087	603.098.447	0,19
Demais receitas	-	62.418.517	-

Fonte: Secretaria da Fazenda (SEFAZ).

Nota: Não foram considerados ajustes e anulações de receitas.

## Receita da União arrecadada - 2013

Discriminação	Receita da União arrecadada		
	Município	Estado	% sobre o Estado
Receita total	6.743.228	9.808.734.476	0,07
Arrecadação IPI	-	355.090.552	-
Outros	6.743.228	9.453.643.924	0,07

Fonte: Secretaria Regional da Receita Federal.

Nota: Arrecadação bruta sem retificações.

## 5 – POLÍTICA



### Prefeitura

Endereço	Telefone / e-mail
Praça da Matriz, s/n – Centro C.E.P: 62.760-000	(85) 3347-1246 Fax: (85) 3347-1246 gabinete@baturite.ce.gov.br

Fonte: Associação dos Municípios e Prefeitos do Estado do Ceará (APRECE).

### Prefeito eleito - 2012

Nome	Partido
João Bosco Pinto Saraiva (BOSCO CIGANO)	PSB

Fonte: Associação dos Municípios e Prefeitos do Estado do Ceará (APRECE).

### Número de Eleitores – 2013

Discriminação	Município	Estado	% sobre o total do Estado
Total (1)	27.609	6.243.332	0,44
Homens	13.232	2.963.541	0,45
Mulheres	14.343	3.272.643	0,44

Fonte: Tribunal Regional Eleitoral (TRE-CE).

(1) Inclusive os eleitores sem informações do sexo.



# Anexo

## Convenções Utilizadas

[...] O dado é desconhecido, podendo o fenômeno existir ou não existir.

[-] O fenômeno não existe.

[0; 0,0; 0,00] O dado existe, mas seu valor é inferior à metade da unidade adotada.