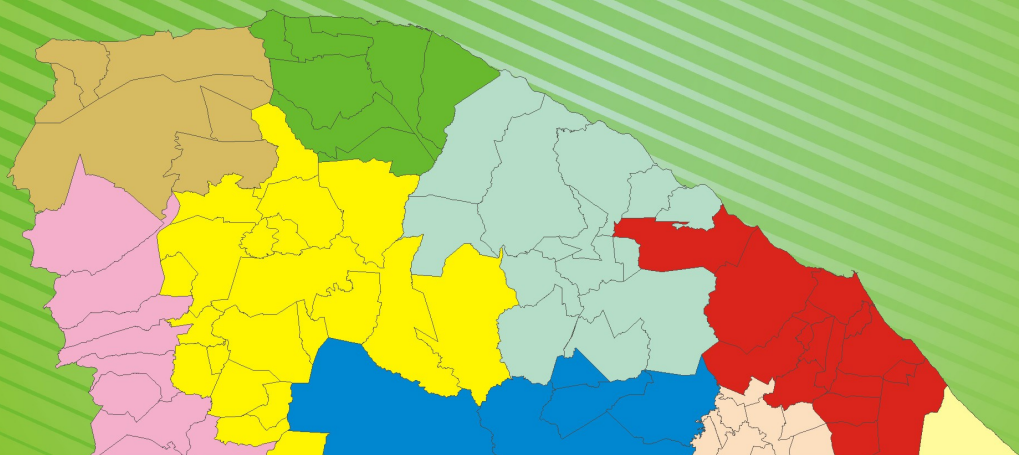




GOVERNO DO
ESTADO DO CEARÁ
*Secretaria do Planejamento
e Gestão*



PERFIL BÁSICO MUNICIPAL 2012

BATURITÉ



GOVERNO DO ESTADO DO CEARÁ

Cid Ferreira Gomes – Governador

Domingos Gomes de Aguiar Filho – Vice Governador

SECRETARIO DO PLANEJAMENTO E GESTÃO (SEPLAG)

Eduardo Diogo – Secretário

INSTITUTO DE PESQUISA E ESTRATÉGIA ECONÔMICA DO CEARÁ (IPECE)

Flávio Ataliba F. D. Barreto – Diretor Geral

Emanuel Lindemberg Silva Albuquerque – Gerente GEGIN

IPECE – PERFIL BÁSICO MUNICIPAL 2012

Equipe Técnica

Cláudia Maria de Pontes Viana
Fátima Juvenal de Sousa
Kathiuscia Alves de Lima
Margarida Maria Sérgio do Nascimento

O Instituto de Pesquisa e Estratégia Econômica do Ceará (IPECE) é uma autarquia vinculada à Secretaria do Planejamento e Gestão do Estado do Ceará.

Fundado em 14 de abril de 2003, o IPECE é o órgão do Governo responsável pela geração de estudos, pesquisas e informações socioeconômicas e geográficas que permitem a avaliação de programas e a elaboração de estratégias e políticas públicas para o desenvolvimento do Estado do Ceará.

Missão

Disponibilizar informações geosocioeconômicas, elaborar estratégias e propor políticas públicas que viabilizem o desenvolvimento do Estado do Ceará.

Valores

Ética e transparência;
Rigor científico;
Competência profissional;
Cooperação interinstitucional e
Compromisso com a sociedade.

Visão

Ser reconhecido nacionalmente como centro de excelência na geração de conhecimento socioeconômico e geográfico até 2014.

INSTITUTO DE PESQUISA E ESTRATÉGIA ECONÔMICA DO CEARÁ (IPECE)

Av. Gal. Afonso Albuquerque Lima, s/nº - Edifício SEPLAG,
2º Andar
Centro Administrativo Governador Virgílio Távora – Cambéba
Tel. (85) 3101-3496
CEP: 60830-120 – Fortaleza-CE.

ouvidoria@ipece.ce.gov.br
www.ipece.ce.gov.br

Sobre o PERFIL BÁSICO MUNICIPAL

O PERFIL BÁSICO MUNICIPAL apresenta uma visão panorâmica que compõem o Estado do Ceará. Sua estrutura comporta cinco temas envolvendo informações geográficas, demográficas, sociais, culturais, infraestrutura, economia, finanças e, finalmente, poder local.

Convenções

...O dado é desconhecido, podendo o fenômeno existir ou não existir.

- O fenômeno não existe.

0;0,0;0,00 O dado existe, mas seu valor é inferior à metade da unidade adotada.

Apresentação

O Instituto de Pesquisa e Estratégia Econômica do Ceará (IPECE) disponibiliza para o Governo e a sociedade o Perfil Básico Municipal 2012.

As informações contidas no Perfil Básico Municipal, na forma de tabelas e gráficos, envolvem as principais características geográficas e socioeconômicas para cada um dos 184 municípios do Estado do Ceará.

Com este documento, almejamos contribuir para a formação e divulgação de ampla base de indicadores sobre os municípios cearenses subsidiando o planejamento de projetos, programas e políticas públicas voltadas para a melhora da qualidade de vida da população cearense.

Na oportunidade, externamos nossos agradecimentos a todas as instituições que forneceram os dados, e enfatizamos o empenho da equipe técnica do IPECE, na concretização deste trabalho.

Flávio Ataliba Flexa Daltro Barreto

Diretor Geral

Sumário

1- CARACTERIZAÇÃO GEOGRÁFICA	05
1.1 - ASPECTOS GERAIS	05
1.2 - POSIÇÃO E EXTENSÃO	05
1.3 - CARACTERÍSTICAS AMBIENTAIS	05
1.4 - DIVISÃO POLÍTICO-ADMINISTRATIVA	06
2- ASPECTOS DEMOGRÁFICOS E SOCIAIS	07
2.1 - DEMOGRAFIA	07
2.2 - DOMICÍLIOS	08
2.3 - SAÚDE	08
2.4 - EDUCAÇÃO	10
2.5 – ÍNDICES DE DESENVOLVIMENTO	12
2.6 – EMPREGO E RENDA	12
3- INFRAESTRUTURA	14
3.1 - SANEAMENTO	14
3.2 - ENERGIA ELÉTRICA E COLETA DE LIXO	15
4 - ECONOMIA E FINANÇAS	16
4.1 - PRODUTO INTERNO BRUTO	16
4.2 - FINANÇAS PÚBLICAS	16
5 - POLÍTICA	18

1 - CARACTERIZAÇÃO GEOGRÁFICA



1.1 - ASPECTOS GERAIS

Características

Município de Origem – Sem nenhum esclarecimento histórico
Ano de Criação - 1763
Lei de Criação – Carta Régia
Toponímia - Palavra originária do tupi, que significa Serra Verdadeira
Gentílico - Baturiteense
Código Município - 2302107

Fonte: IBGE/IPECE.

1.2 - POSIÇÃO E EXTENSÃO

Situação Geográfica

Coordenadas Geográficas		Localização	Municípios Limítrofes			
Latitude(S)	Longitude(WGr)		Norte	Sul	Leste	Oeste
4° 19' 43"	38° 53' 05"	Nordeste	Redenção, Pacoti, Guaramiranga	Capistrano, Itapiúna, Ibaretama	Aracoiaba, Redenção	Guaramiranga, Mulungu, Capistrano

Fonte: IBGE/IPECE.

Medidas Territoriais

Área		Altitude (m)	Distância em Linha Reta a Capital (km)
Absoluta (km ²)	Relativa (%)		
308,78	0,21	171,2	79,0

Fonte: IBGE/IPECE.

1.3 - CARACTERÍSTICAS AMBIENTAIS

Aspectos Climáticos

Clima	Pluviosidade (mm)	Temperatura Média (°C)	Período Chuvoso
Tropical Quente Sub-úmido	1.089,7	26° a 28°	janeiro a maio

Fonte: FUNCEME/IPECE.

Componentes Ambientais

Relevo	Solos	Vegetação	Bacia Hidrográfica
Maciços Residuais	Solos Aluviais, Planossolo Solódico e Podzólico Vermelho-Amarelo	Caatinga Arbustiva Densa, Floresta Subcaducifólia Tropical Pluvial e Floresta Subperenifólia Tropical Pluvio-Nebular	Metropolitana

Fonte: FUNCEME/IPECE.

1.4 - DIVISÃO POLÍTICO-ADMINISTRATIVA**Divisão Territorial**

Códigos	Distritos	Ano de Criação
230210705	Baturité	1763
230210710	Boa Vista	1991
230210740	São Sebastião	1991

Fonte: IBGE/IPECE.

Regionalização

Região Administrativa	Macrorregião de Planejamento	Mesorregião	Microrregião
8	Baturité	Norte Cearense	Baturité

Fonte: IBGE/IPECE.

2 - ASPECTOS DEMOGRÁFICOS E SOCIAIS

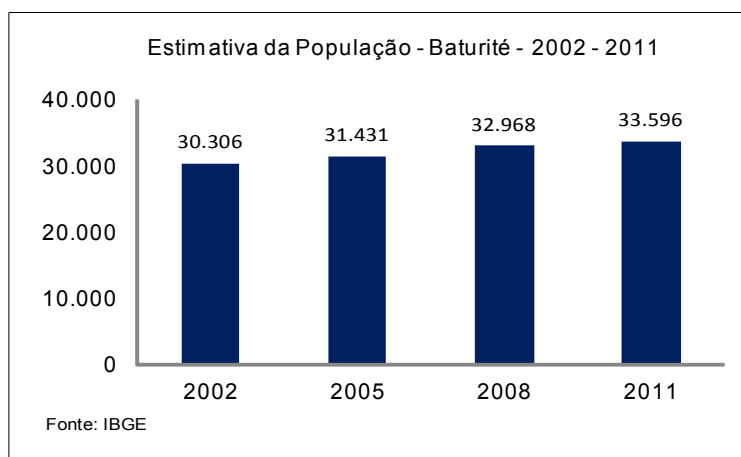


2.1 - DEMOGRAFIA

População Residente – 1991/2000/2010

Discriminação	População Residente					
	1991		2000		2010	
	Nº	%	Nº	%	Nº	%
Total	27.147	100,00	29.861	100,00	33.321	100,00
Urbana	16.199	59,67	20.846	69,81	24.437	73,34
Rural	10.948	40,33	9.015	30,19	8.884	26,66
Homens	13.633	50,22	14.939	50,03	16.396	49,21
Mulheres	13.514	49,78	14.922	49,97	16.925	50,79

Fonte: IBGE – Censos Demográficos 1991/2000/2010.



População Recenseada, por Sexo, Segundo os Grupos de Idade - 2000/2010

Grupos de idade	População Residente					
	Total		Homens		Mulheres	
	2000	2010	2000	2010	2000	2010
Total	29.861	33.321	14.939	16.396	14.922	16.925
0 – 4 anos	3.326	2.692	1.729	1.376	1.597	1.316
5 – 9 anos	3.400	2.904	1.709	1.482	1.691	1.422
10 – 14 anos	3.385	3.624	1.741	1.857	1.644	1.767
15 – 19 anos	3.323	3.457	1.716	1.753	1.607	1.704
20 – 24 anos	2.694	2.950	1.344	1.444	1.350	1.506
25 – 29 anos	2.112	2.750	1.107	1.365	1.005	1.385
30 – 34 anos	2.078	2.505	1.009	1.200	1.069	1.305
35 – 39 anos	1.769	2.247	895	1.088	874	1.159
40 – 44 anos	1.432	2.089	686	1.003	746	1.086
45 – 49 anos	1.165	1.725	551	856	614	869
50 – 59 anos	1.913	2.508	900	1.188	1.013	1.320
60 – 69 anos	1.702	1.814	800	859	902	955
70 anos ou mais	1.562	2.056	752	925	810	1.131

Fonte: Instituto Brasileiro de Geografia e Estatística (IBGE) – Censos Demográficos 2000/2010.

Indicadores Demográficos – 1991/2000/2010

Discriminação	Indicadores Demográficos		
	1991	2000	2010
Densidade demográfica (hab./km ²)	103,61	86,35	107,98
Taxa geométrica de crescimento anual (%) ⁽¹⁾			
Total	1,08	1,06	1,10
Urbana	2,69	2,84	1,60
Rural	-0,90	-2,14	-0,15
Taxa de urbanização (%)	59,67	69,81	73,34
Razão de sexo	100,88	100,11	96,87
Participação nos grandes grupos populacionais (%)	100,00	100,00	100,00
0 a 14 anos	38,60	33,86	27,67
15 a 64 anos	55,04	58,32	63,59
65 anos e mais	6,36	7,82	8,74
Razão de dependência ⁽²⁾	81,69	71,47	57,26

Fonte: IBGE – Censos Demográficos 1991/2000/2010.

(1) Taxas nos períodos 1980/91 e 1991/00 para os anos de 1991, 2000 e 2010, respectivamente.

(2) Quociente entre “população dependente”, isto é, pessoas menores de 15 anos e com 65 anos ou mais de idade e a população potencialmente ativa, isto é, pessoas com idade entre 15 e 64 anos.

2.2 - DOMICÍLIOS

Domicílios Particulares Ocupados por Situação e Média de Moradores – 2010

Situação	Domicílios Particulares Ocupados		
	Quantidade	Média de Moradores	
		Município	Estado
Total	9.179	3,63	3,56
Urbana	6.861	3,56	3,49
Rural	2.318	3,82	3,79

Fonte: IBGE – Censo Demográfico 2010.

2.3 - SAÚDE

Unidades de Saúde Ligadas ao Sistema Único de Saúde (SUS), por Tipo de Prestador - 2011

Tipo de Prestador	Unidades de Saúde Ligadas ao SUS	
	Quantidade	%
Total	29	100,00
Pública	26	89,66
Privada	3	10,34

Fonte: Secretaria da Saúde do Estado do Ceará (SESA).

Unidades de Saúde Ligadas ao Sistema Único de Saúde (SUS), por Tipo de Unidade - 2011

Tipo de Unidade	Unidades de Saúde Ligadas ao SUS	
	Município	Estado
Total (1)	29	3.532
Hospital geral	1	182
Hospital especializado	-	48
Posto de saúde	10	474
Clínica especializada/Ambulatório especialidades	4	401
Consultórios isolados	-	24
Unidade mista	-	46
Unidade móvel	-	19
Unidade de vigilância sanitária	1	107
Centro de saúde/Unidade básica de saúde	6	1.576
Laboratório central de saúde pública	-	3
Centro de atenção psicossocial	-	111
Unidade de serviço auxiliar de diagnóstico e terapia	2	154
Farmácia isolada	-	30
Policlínica	-	39
Pronto socorro especializado	-	5

Fonte: Secretaria da Saúde do Estado do Ceará (SESA).

(1) Inclui (Hospital/Dia - Isolado, Centro de parto isolado, Centro de apoio a saúde da família, Centro de atenção hemoterápica/HEMOCE, Unidade de atenção a saúde indígena, Cooperativa e Secretaria de saúde).

Profissionais de Saúde, Ligados ao Sistema Único de Saúde (SUS) – 2011

Discriminação	Profissionais de Saúde Ligados ao SUS	
	Município	Estado
Total	359	56.741
Médicos	47	9.523
Dentistas	33	2.606
Enfermeiros	20	5.292
Outros profissionais de saúde/nível superior	19	5.177
Agentes comunitários de saúde	94	15.008
Outros profissionais de saúde/nível médio	146	19.135

Fonte: Secretaria da Saúde do Estado do Ceará (SESA).

Nota: Profissionais de saúde cadastrados em unidades de entidades públicas e privadas.

Crianças Acompanhadas pelo Programa Agentes de Saúde - 2011

Discriminação	Crianças Acompanhadas pelo Programa Agentes de Saúde (%)	
	Município	Estado
Até 4 meses só mamando	77,50	70,90
De 0 a 11 meses com vacina em dia	98,60	95,40
De 0 a 11 meses subnutridas (1)	1,00	1,30
De 12 a 23 meses com vacina em dia	99,20	95,50
De 12 a 23 meses subnutridas (1)	2,20	2,90
Peso < 2,5 kg ao nascer	8,60	7,40

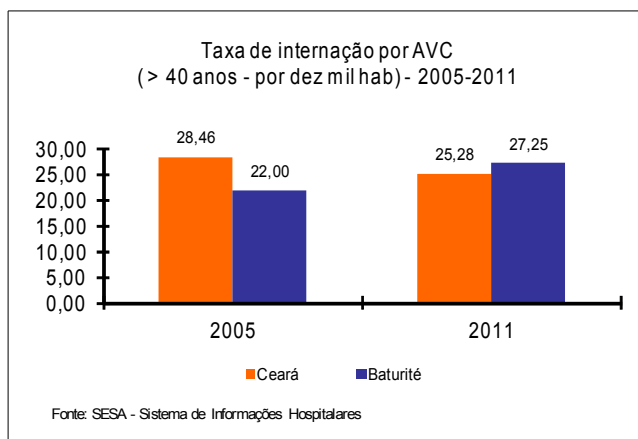
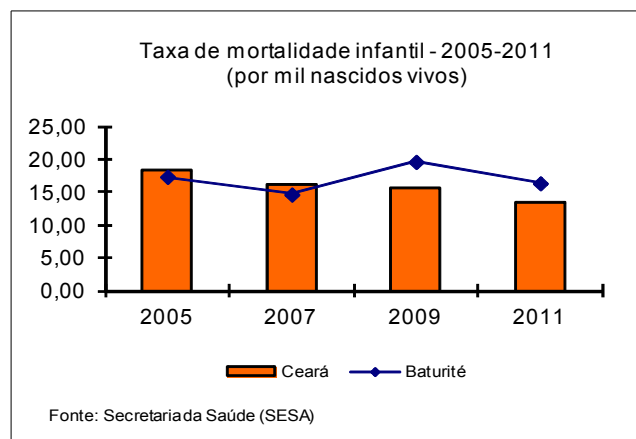
Fonte: Secretaria da Saúde do Estado do Ceará (SESA).

(1) Crianças com peso inferior a P₁₀.

Principais Indicadores de Saúde – 2011

Discriminação	Principais Indicadores de Saúde	
	Município	Estado
Médicos/1.000 hab.	1,40	1,12
Dentistas/1.000 hab.	0,98	0,31
Leitos/1.000 hab.	2,11	2,44
Unidades de saúde/1.000 hab.	0,86	0,41
Taxa de internação por AVC (40 anos ou mais)/10.000 hab.	27,25	25,28
Nascidos vivos	488	126.382
Óbitos	8	1.684
Taxa de mortalidade infantil/1.000 nascidos vivos	16,39	13,32

Fonte: Secretaria da Saúde do Estado do Ceará (SESA).



Casos Confirmados das Doenças de Notificação Compulsória – 2011

Discriminação	Casos Confirmados das Doenças de Notificação Compulsória	
	Município	Estado
AIDS	4	731
Dengue	301	56.714
Febre tifoide	-	1
Hanseníase	2	2.016
Hepatite viral	2	384
Leishmaniose tegumentar	11	816
Leishmaniose Visceral	-	660
Leptospirose	-	123
Meningite	4	483
Raiva	-	-
Tétano acidental	-	28
Tuberculose	6	3.726

Fonte: Secretaria da Saúde do Estado do Ceará (SESA).

2.4 - EDUCAÇÃO

Docentes e Matrícula Inicial - 2011

Dependência Administrativa	Docentes		Matrícula Inicial	
	Município	Estado	Município	Estado
Total	429	108.890	10.935	2.420.396
Federal	11	867	49	7.792
Estadual	86	20.788	3.185	521.017
Municipal	204	66.065	5.771	1.474.392
Particular	128	24.367	1.930	417.195

Fonte: Secretaria da Educação Básica (SEDUC).

Escolas com Equipamentos e Salas de Aula - 2011

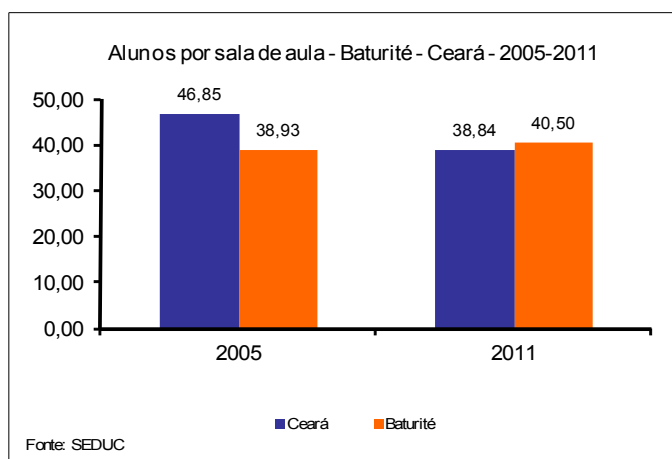
Discriminação	Federal		Estadual		Municipal		Particular	
	Nº	Equip./ escola	Nº	Equip./ escola	Nº	Equip./ escola	Nº	Equip./ escola
Total de escolas	1	-	3	-	36	-	11	-
Bibliotecas	1	1,00	2	0,67	2	0,06	6	0,55
Laboratório de informática	1	1,00	2	0,67	24	0,67	5	0,45
Salas de aula	3	-	31	-	167	-	69	-

Fonte: Secretaria da Educação Básica (SEDUC).

Indicadores Educacionais no Ensino Fundamental e Médio – 2011

Discriminação	Indicadores Educacionais			
	Ensino Fundamental		Ensino Médio	
	Município	Estado	Município	Estado
Taxas (%)				
Escolarização líquida	87,52	87,04	45,30	49,01
Aprovação	84,80	89,60	81,90	81,80
Reprovação	11,30	7,80	7,60	6,70
Abandono	3,90	2,60	10,50	11,50
Alunos por sala de aula	27,77	27,57	56,39	33,99

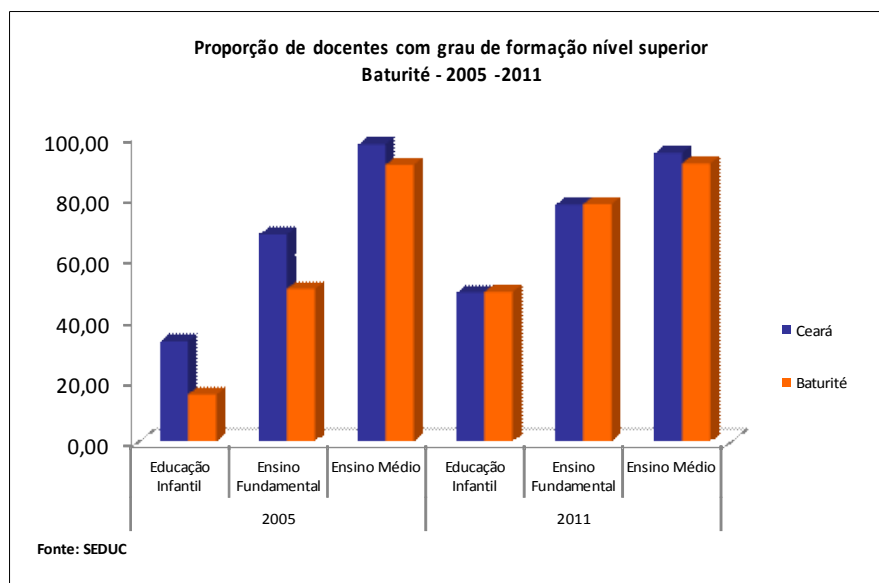
Fonte: Secretaria da Educação Básica (SEDUC).



Taxa de Analfabetismo Funcional para Pessoas com 15 anos ou mais – 2000/2010

Discriminação	Município		Estado	
	2000	2010	2000	2010
População residente 15 anos ou mais	19.750	24.101	4.938.392	6.264.131
População alfabetizada 15 anos ou mais	13.770	18.690	3.627.614	5.087.493
Taxa de analfabetismo funcional (15 anos ou mais)	30,28	22,45	26,54	18,78

Fonte: Instituto Brasileiro de Geografia e Estatística (IBGE) – Censos Demográficos 2000/2010.



2.5 – ÍNDICES DE DESENVOLVIMENTO

Índices de Desenvolvimento

Índices	Valor	Posição no Ranking
Índice de Desenvolvimento Municipal (IDM) – 2010	27,48	46
Índice de Desenvolvimento Humano (IDH) – 2000	0,642	62
Índice de Desenvolvimento Social de Oferta (IDS-O) – 2009	0,378	93
Índice de Desenvolvimento Social de Resultado (IDS-R) – 2009	0,477	110

Fonte: IPECE/PNUD.

População Extremamente Pobre: (Com rendimento domiciliar per capita mensal de até R\$ 70,00) - 2010

Discriminação	População Extremamente Pobre			
	Município	%	Estado	%
Total	6.626	19,89	1.502.924	17,78
Urbana	3.774	15,44	726.270	11,44
Rural	2.852	32,10	776.654	36,88

Fonte: Instituto Brasileiro de Geografia e Estatística (IBGE) – Censo Demográfico 2010.

2.6 – EMPREGO E RENDA

Número de Empregos Formais - 2011

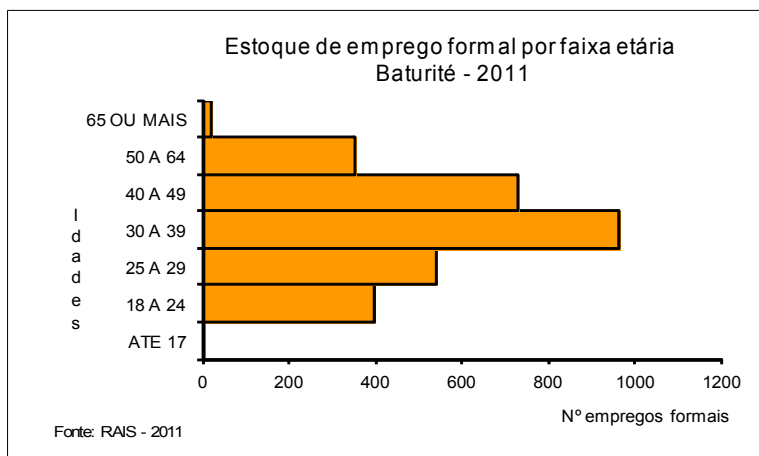
Discriminação	Número de Empregos Formais					
	Município			Estado		
	Total	Masculino	Feminino	Total	Masculino	Feminino
Total das Atividades	3.006	1.409	1.597	1.406.906	784.780	622.126
Extrativa Mineral	-	-	-	2.812	2.529	2.529
Indústria de Transformação	136	100	36	251.767	154.180	154.180
Serviços Industriais de Utilidade Pública	18	18	-	7.603	6.533	6.533
Construção Civil	16	16	-	84.994	79.770	79.770
Comércio	659	333	326	230.755	139.011	139.011
Serviços	610	271	339	401.345	229.453	229.453
Administração Pública	1.542	647	895	403.177	151.672	151.672
Agropecuária	25	24	1	24.453	21.632	21.632

Fonte: RAIS/2011 – MTE.

Saldo de Empregos Formais - 2011

Discriminação	Saldo de Empregos Formais					
	Município			Estado		
	Admitidos	Desligados	Saldo	Admitidos	Desligados	Saldo
Total das Atividades	777	590	187	489.918	443.892	46.026
Extrativa Mineral	-	-	-	1.382	992	390
Indústria de Transformação	60	56	4	97.663	97.481	182
Serviços Industriais de Utilidade Pública	1	1	-	1.937	1.758	179
Construção Civil	-	14	-14	82.465	77.361	5.104
Comércio	332	257	75	111.263	95.944	15.319
Serviços	172	129	43	178.632	154.834	23.798
Administração Pública	201	114	87	2.210	2.260	-50
Agropecuária	11	19	-8	14.366	13.262	1.104

Fonte: CAGED-MTE.



Renda Domiciliar *per capita* (Salário mínimo R\$ 510,00) - 2010

Discriminação	Município		Estado		Município/Estado (%)
	Nº	%	Nº	%	
Total	9.161	100,00	2.365.276	100,00	0,39
Até 1/4	2.401	26,21	515.628	21,80	0,47
Mais de 1/4 a 1/2	2.829	30,88	648.315	27,41	0,00
Mais de 1/2 a 1	2.537	27,69	659.736	27,89	0,38
Mais de 1 a 2	711	7,76	253.603	10,72	0,28
Mais de 2 a 3	156	1,70	69.758	2,95	0,22
Mais de 3	154	1,68	112.321	4,75	0,14
Sem rendimento	373	4,07	105.371	4,45	0,35

Fonte: Instituto Brasileiro de Geografia e Estatística (IBGE) – Censo Demográfico 2010.

3 - INFRAESTRUTURA



3.1 - SANEAMENTO

Abastecimento de Água - 2011

Discriminação	Abastecimento de Água		
	Município	Estado	% Sobre o Total do Estado
Ligações reais	7.829	1.493.388	0,52
Ligações ativas	7.577	1.393.477	0,54
Volume produzido (m ³)	1.140.299	368.534.122	0,31
Taxa de cobertura d'água urbana (%) (1)	95,14	91,57	-

Fonte: Companhia de Água e Esgoto do Ceará (CAGECE)/ SE INFRA.

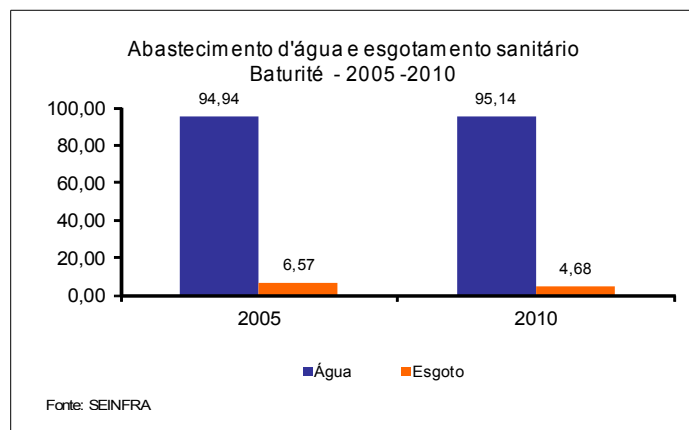
(1) Dados referente à 2010.

Esgotamento Sanitário – 2011

Discriminação	Esgotamento Sanitário		
	Município	Estado	% Sobre o Total do Estado
Ligações reais	284	473.318	0,06
Ligações ativas	264	451.013	0,06
Taxa de cobertura urbana de esgoto (%) (1)	4,68	28,87	-

Fonte: Companhia de Água e Esgoto do Ceará (CAGECE)/ SE INFRA.

(1) Dados referente à 2010.



Domicílios Particulares Permanentes Segundo as Formas de Abastecimento de Água - 2000/2010

Formas de Abastecimentos	Município				Estado			
	2000	%	2010	%	2000	%	2010	%
Total	7.032	100,00	9.161	100,00	1.757.888	100,00	2.365.276	100,00
Ligada a rede geral	3.823	54,37	6.440	70,30	1.068.746	60,80	1.826.543	77,22
Poço ou nascente	1.193	16,97	485	5,29	360.737	20,52	221.161	9,35
Outra	2.016	28,67	2.236	24,41	328.405	18,68	317.565	13,43

Fonte: Instituto Brasileiro de Geografia e Estatística (IBGE) – Censos Demográficos - 2000/2010.

Domicílios Particulares Permanente Segundo os Tipos de Esgotamento Sanitário - 2000/2010

Tipos de Esgotamentos Sanitários	Município				Estado			
	2000	%	2010	%	2000	%	2010	%
Total (1)	7.032	100,00	9.161	100,00	1.757.888	100,00	2.365.276	100,00
Rede geral ou pluvial	2.075	29,51	3.595	39,24	376.884	21,44	774.873	32,76
Fossa séptica	662	9,41	634	6,92	218.682	12,44	251.193	10,62
Outra	3.047	43,33	4.554	49,71	731.075	41,59	1.167.911	49,38
Não tinham banheiros	1.248	17,75	378	4,13	431.247	24,53	171.277	7,24

Fonte: Instituto Brasileiro de Geografia e Estatística (IBGE) – Censos Demográficos - 2000/2010.

(1) Inclusive os domicílios sem declaração da existência de banheiro ou sanitário.

3.2 - ENERGIA ELÉTRICA E COLETA DE LIXO

Consumo e Consumidores de Energia Elétrica - 2011

Classes de Consumo	Consumo (mwh)	Consumidores
Total	17.881	11.493
Residencial	8.931	8.920
Industrial	399	18
Comercial	2.396	589
Rural	2.883	1.766
Público	3.174	198
Próprio	98	2

Fonte: Companhia Energética do Ceará (COELCE).

Domicílios Particulares Permanente Segundo Energia Elétrica e Lixo Coletado - 2000/2010

Discriminação	Município				Estado			
	2000	%	2010	%	2000	%	2010	%
Total	7.032	-	9.161	-	1.757.888	-	2.365.276	-
Com energia elétrica	6.412	91,18	9.089	99,21	1.568.648	89,23	2.340.224	98,94
Com lixo coletado	4.009	57,01	6.722	73,38	1.081.790	61,54	1.781.993	75,34

Fonte: Instituto Brasileiro de Geografia e Estatística (IBGE) – Censos Demográficos - 2000/2010.

4 – ECONOMIA E FINANÇAS

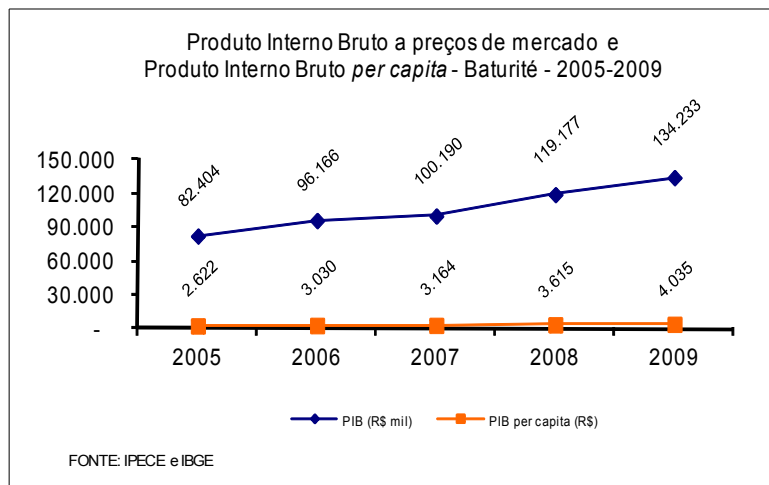


4.1 - PRODUTO INTERNO BRUTO

Produto Interno Bruto - 2009

Discriminação	Município	Estado
PIB a preços de mercado (R\$ mil)	134.233	65.703.761
PIB <i>per capita</i> (R\$ 1,00)	4.035	7.687
PIB por setor (%)		
Agropecuária	10,41	5,10
Indústria	11,47	24,51
Serviços	78,12	70,38

Fontes: IBGE/IPECE.



4.2 - FINANÇAS PÚBLICAS

Receita Municipal - 2011

Discriminação	Receita Municipal	
	Valor Corrente (R\$ mil)	% Sobre a Receita Total
Receita Total	40.310	100,00
Receitas correntes	37.974	94,21
Receita tributária	974	2,42
Receita de contribuições	41	0,10
Receita patrimonial	241	0,60
Receita de serviços	54	0,13
Transferências correntes	36.365	90,21
Outras receitas correntes	299	0,79
Receitas de capital	2.336	6,15

Fonte: Tribunal de Contas dos Municípios (TCM).

Despesa Municipal - 2011

Discriminação	Despesa Municipal	
	Valor Corrente (R\$ mil)	% Sobre a Despesa Total
Total	39.715	100,00
Despesas correntes	36.459	91,80
Pessoal e encargos sociais	20.999	52,87
Juros e encargos da dívida	29	0,07
Outras despesas correntes	15.432	38,86
Despesas de capital	3.255	8,20
Investimentos	2.258	5,69
Inversões financeiras	8	0,00
Amortização da dívida	989	2,49

Fonte: Tribunal de Contas dos Municípios (TCM).

Receita Estadual Arrecadada - 2011

Discriminação	Receita Estadual Arrecadada	
	Valor Corrente (R\$ mil)	% Sobre a Receita Total
Receita total	3.305	-
Receita tributária	3.305	100,00
Receita do ICMS	2.585	78,20

Fonte: Secretaria da Fazenda (SEFAZ).

Nota: Não foram considerados ajustes e anulações de receitas.

Receita da União Arrecadada - 2011

Discriminação	Receita da União Arrecadada	
	Valor Corrente (R\$ mil)	% Sobre a Receita Total
Receita total	1.613	-
Arrecadação IPI	-	-

Fonte: Secretaria Regional da Receita Federal.

Nota: Arrecadação bruta sem retificações.

5 – POLÍTICA



Prefeitura

Endereço	Telefone
Praça da Matriz, s/n – Centro C.E.P: 62.760-000	(85) 3347-1246 Fax: (85) 3347-1374

Fonte: Associação dos Municípios e Prefeitos do Estado do Ceará (APRECE).

Prefeito Eleito - 2008

Nome	Partido
Silvana Furtado de Figueiredo Vasconcelos	PSDB

Fonte: Associação dos Municípios e Prefeitos do Estado do Ceará (APRECE).