



GOVERNO DO
ESTADO DO CEARÁ
Secretaria do Planejamento
e Gestão



PERFIL BÁSICO MUNICIPAL 2013 ACARAÚ



GOVERNO DO ESTADO DO CEARÁ

Cid Ferreira Gomes – Governador

Domingos Gomes de Aguiar Filho – Vice Governador

SECRETARIO DO PLANEJAMENTO E GESTÃO (SEPLAG)

Eduardo Diogo – Secretário

INSTITUTO DE PESQUISA E ESTRATÉGIA ECONÔMICA DO CEARÁ (IPECE)

Flávio Ataliba F. D. Barreto – Diretor Geral

Emanuel Lindemberg Silva Albuquerque – Gerente GEGIN

IPECE – PERFIL BÁSICO MUNICIPAL 2013

Equipe Técnica

Cláudia Maria de Pontes Viana
Fátima Juvenal de Sousa
Kathiuscia Alves de Lima
Margarida Maria Sérgio do Nascimento

O Instituto de Pesquisa e Estratégia Econômica do Ceará (IPECE) é uma autarquia vinculada à Secretaria do Planejamento e Gestão do Estado do Ceará.

Fundado em 14 de abril de 2003, o IPECE é o órgão do Governo responsável pela geração de estudos, pesquisas e informações socioeconômicas e geográficas que permitem a avaliação de programas e a elaboração de estratégias e políticas públicas para o desenvolvimento do Estado do Ceará.

Missão

Disponibilizar informações geosocioeconômicas, elaborar estratégias e propor políticas públicas que viabilizem o desenvolvimento do Estado do Ceará.

Valores

Ética e transparência;
Rigor científico;
Competência profissional;
Cooperação interinstitucional e
Compromisso com a sociedade.

Visão

Ser reconhecido nacionalmente como centro de excelência na geração de conhecimento socioeconômico e geográfico até 2014.

INSTITUTO DE PESQUISA E ESTRATÉGIA ECONÔMICA DO CEARÁ (IPECE)

Av. Gal. Afonso Albuquerque Lima, s/nº - Edifício SEPLAG,
2º Andar
Centro Administrativo Governador Virgílio Távora – Cambéba
Tel. (85) 3101-3496
CEP: 60830-120 – Fortaleza-CE.

ouvidoria@ipece.ce.gov.br
www.ipece.ce.gov.br

Sobre o PERFIL BÁSICO MUNICIPAL

O PERFIL BÁSICO MUNICIPAL apresenta uma visão panorâmica que compõem o Estado do Ceará. Sua estrutura comporta cinco temas envolvendo informações geográficas, demográficas, sociais, culturais, infraestrutura, economia, finanças e, finalmente, poder local.

Convenções

...O dado é desconhecido, podendo o fenômeno existir ou não existir.

- O fenômeno não existe.

0;0,0;0,00 O dado existe, mas seu valor é inferior à metade da unidade adotada.

Apresentação

O Instituto de Pesquisa e Estratégia Econômica do Ceará (IPECE) disponibiliza para o Governo e a sociedade o Perfil Básico Municipal 2013.

As informações contidas no Perfil Básico Municipal, na forma de tabelas e gráficos, envolvem as principais características geográficas e socioeconômicas para cada um dos 184 municípios do Estado do Ceará.

Com este documento, almejamos contribuir para a formação e divulgação de ampla base de indicadores sobre os municípios cearenses subsidiando o planejamento de projetos, programas e políticas públicas voltadas para a melhora da qualidade de vida da população cearense.

Na oportunidade, externamos nossos agradecimentos a todas as instituições que forneceram os dados, e enfatizamos o empenho da equipe técnica do IPECE, na concretização deste trabalho.

Flávio Ataliba Flexa Daltro Barreto

Diretor Geral

Sumário

1- CARACTERIZAÇÃO GEOGRÁFICA	05
1.1 - ASPECTOS GERAIS	05
1.2 - POSIÇÃO E EXTENSÃO	05
1.3 - CARACTERÍSTICAS AMBIENTAIS	05
1.4 - DIVISÃO POLÍTICO-ADMINISTRATIVA	05
2- ASPECTOS DEMOGRÁFICOS E SOCIAIS	07
2.1 - DEMOGRAFIA	07
2.2 - DOMICÍLIOS	08
2.3 - SAÚDE	08
2.4 - EDUCAÇÃO	10
2.5 - ÍNDICES DE DESENVOLVIMENTO	11
2.6 - EMPREGO E RENDA	11
2.7 - INDÚSTRIA	12
2.8 - COMÉRCIO	12
3- INFRAESTRUTURA	13
3.1 - SANEAMENTO	13
3.2 - ENERGIA ELÉTRICA E COLETA DE LIXO	14
4 - ECONOMIA E FINANÇAS	15
4.1 - PRODUTO INTERNO BRUTO	15
4.2 - FINANÇAS PÚBLICAS	15
5 - POLÍTICA	17

1 - CARACTERIZAÇÃO GEOGRÁFICA



1.1 - ASPECTOS GERAIS

Características

Município de Origem – Sobral
Ano de Criação - 1849
Lei de Criação – 480
Toponímia - Palavra originária do tupi, que significa Rio das Garças
Gentílico - Acarauense
Código Município - 2300200

Fonte: Instituto Brasileiro de Geografia e Estatística (IBGE) e Instituto de Pesquisa e Estratégia Econômica do Ceará (IPECE).

1.2 - POSIÇÃO E EXTENSÃO

Situação geográfica

Coordenadas geográficas		Localização	Municípios limítrofes			
Latitude(S)	Longitude(WGr)		Norte	Sul	Leste	Oeste
2° 53' 08"	40° 07' 12"	Norte	Oceano Atlântico	Marco, Morrinhos, Amontada	Itarema	Cruz, Bela Cruz

Fonte: Instituto Brasileiro de Geografia e Estatística (IBGE) e Instituto de Pesquisa e Estratégia Econômica do Ceará (IPECE).

Medidas territoriais

Área		Altitude (m)	Distância em linha reta a capital (km)
Absoluta (km ²)	Relativa (%)		
842,88	0,57	13,0	198,0

Fonte: Instituto Brasileiro de Geografia e Estatística (IBGE) e Instituto de Pesquisa e Estratégia Econômica do Ceará (IPECE).

1.3 - CARACTERÍSTICAS AMBIENTAIS

Aspectos climáticos

Clima	Pluviosidade (mm)	Temperatura média (°C)	Período chuvoso
Tropical Quente Semi-árido Brando	1.139,7	26° a 28°	janeiro a abril

Fonte: Fundação Cearense de Meteorologia e Recursos Hídricos (FUNCEME) e Instituto de Pesquisa e Estratégia Econômica do Ceará (IPECE).

Componentes ambientais

Relevo	Solos	Vegetação	Bacia hidrográfica
Planície Litorânea e Tabuleiros Pré-Litorâneos	Solos Aluviais, Areias Quartzosas Marinhas, Planossolo Solódico, Solonetz Solodizado, Podzólico Vermelho-Amarelo e Solonchak	Complexo Vegetacional da Zona Litorânea, Floresta Mista Dicotiló-Palmácea e Floresta Perenifólia Paludosa Marítima	Acaraú, Coreaú, Litoral

Fonte: Fundação Cearense de Meteorologia e Recursos Hídricos (FUNCEME) e Instituto de Pesquisa e Estratégia Econômica do Ceará (IPECE).

1.4 - DIVISÃO POLÍTICO-ADMINISTRATIVA

Divisão territorial

Códigos	Distritos	Ano de criação
230020005	Acaraú	1849
230020010	Aranaú	1923
230020030	Juritiania	1991
230020040	Lagoa do Carneiro	1991

Fonte: Instituto Brasileiro de Geografia e Estatística (IBGE) e Instituto de Pesquisa e Estratégia Econômica do Ceará (IPECE).

Regionalização

Região administrativa	Macrorregião de planejamento	Mesorregião	Microrregião
3	Litoral oeste	Noroeste cearense	Litoral de Camocim e Acaraú

Fonte: Instituto Brasileiro de Geografia e Estatística (IBGE) e Instituto de Pesquisa e Estratégia Econômica do Ceará (IPECE).

2 - ASPECTOS DEMOGRÁFICOS E SOCIAIS



2.1 – DEMOGRAFIA

População residente – 1991/2000/2010

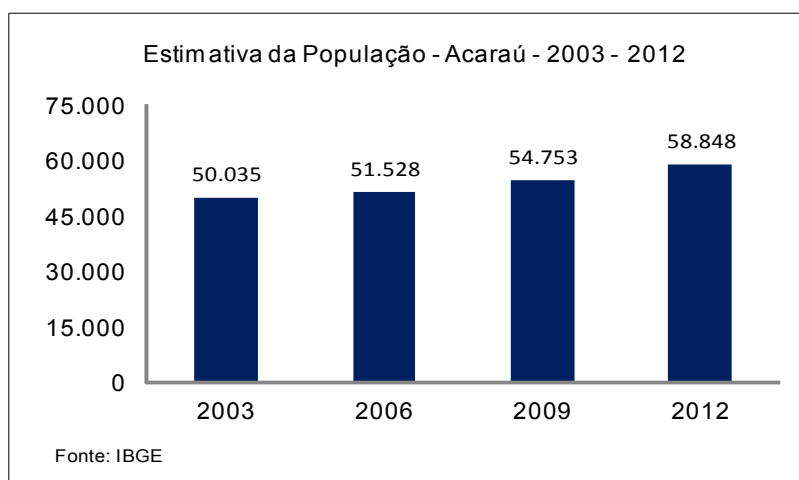
Discriminação	População residente					
	1991		2000		2010	
	Nº	%	Nº	%	Nº	%
Total	45.505	100,00	48.968	100,00	57.551	100,00
Urbana	16.623	36,53	24.582	50,20	28.242	49,07
Rural	28.882	63,47	24.386	49,80	29.309	50,93
Homens	22.762	50,02	24.675	50,39	29.102	50,57
Mulheres	22.743	49,98	24.293	49,61	28.449	49,43

Fonte: Instituto Brasileiro de Geografia e Estatística (IBGE) – Censos Demográficos 1991/2000/2010.

População recenseada, por sexo, segundo os grupos de idade - 2000/2010

Grupos de idade	População recenseada					
	Total		Homens		Mulheres	
	2000	2010	2000	2010	2000	2010
Total	48.968	57.551	24.675	29.102	24.293	28.449
0 – 4 anos	5.989	4.809	3.041	2.387	2.948	2.422
5 – 9 anos	6.255	5.284	3.220	2.734	3.035	2.550
10 – 14 anos	6.571	6.544	3.307	3.349	3.264	3.195
15 – 19 anos	5.749	6.348	2.957	3.276	2.792	3.072
20 – 24 anos	4.330	5.764	2.239	2.970	2.091	2.794
25 – 29 anos	3.566	5.106	1.789	2.603	1.777	2.503
30 – 34 anos	2.966	4.385	1.457	2.235	1.509	2.150
35 – 39 anos	2.566	3.685	1.289	1.845	1.277	1.840
40 – 44 anos	1.989	3.177	976	1.595	1.013	1.582
45 – 49 anos	1.806	2.748	910	1.364	896	1.384
50 – 59 anos	3.022	3.948	1.467	1.969	1.555	1.979
60 – 69 anos	2.235	3.050	1.104	1.508	1.131	1.542
70 anos ou mais	1.924	2.703	919	1.267	1.005	1.436

Fonte: Instituto Brasileiro de Geografia e Estatística (IBGE) – Censos Demográficos 2000/2010.



Indicadores demográficos – 1991/2000/2010

Discriminação	Indicadores demográficos		
	1991	2000	2010
Densidade demográfica (hab./km ²)	54,13	58,62	68,31
Taxa geométrica de crescimento anual (%) ⁽¹⁾			
Total	5,17	0,82	1,63
Urbana	7,23	4,44	1,40
Rural	4,18	-1,86	1,86
Taxa de urbanização (%)	36,53	50,20	49,07
Razão de sexo	100,08	101,57	102,30
Participação nos grandes grupos populacionais (%)	100,00	100,00	100,00
0 a 14 anos	44,14	38,42	28,91
15 a 64 anos	51,00	55,63	64,10
65 anos e mais	4,86	5,95	6,99
Razão de dependência ⁽²⁾	96,07	79,77	55,99

Fonte: Instituto Brasileiro de Geografia e Estatística (IBGE) – Censos Demográficos 1991/2000/2010.

(1) Taxas nos períodos 1980/91 e 1991/00 para os anos de 1991, 2000 e 2010, respectivamente.

(2) Quociente entre "população dependente", isto é, pessoas menores de 15 anos e com 65 anos ou mais de idade e a população potencialmente ativa, isto é, pessoas com idade entre 15 e 64 anos.

2.2 - DOMICÍLIOS

Domicílios particulares ocupados por situação e média de moradores – 2010

Situação	Domicílios particulares ocupados		
	Quantidade	Média de moradores	
		Município	Estado
Total	14.689	3,91	3,56
Urbana	7.410	3,78	3,49
Rural	7.279	4,04	3,79

Fonte: Instituto Brasileiro de Geografia e Estatística (IBGE) – Censo Demográfico 2010.

2.3 - SAÚDE

Unidades de saúde ligadas ao Sistema Único de Saúde (SUS), por tipo de prestador - 2012

Tipo de Prestador	Unidades de saúde ligadas ao SUS	
	Quantidade	%
Total	33	100,00
Pública	26	78,79
Privada	7	21,21

Fonte: Secretaria da Saúde do Estado do Ceará (SESA).

Profissionais de saúde, ligados ao Sistema Único de Saúde (SUS) – 2012

Discriminação	Profissionais de saúde ligados ao SUS	
	Município	Estado
Total	355	59.834
Médicos	45	10.227
Dentistas	37	2.829
Enfermeiros	31	5.748
Outros profissionais de saúde/nível superior	21	5.650
Agentes comunitários de saúde	113	15.325
Outros profissionais de saúde/nível médio	108	20.055

Fonte: Secretaria da Saúde do Estado do Ceará (SESA).

Nota: Profissionais de saúde cadastrados em unidades de entidades públicas e privadas.

Crianças acompanhadas pelo Programa Agentes de Saúde - 2012

Discriminação	Crianças acompanhadas pelo Programa Agentes de Saúde (%)	
	Município	Estado
Até 4 meses só mamando	71,88	69,63
De 0 a 11 meses com vacina em dia	99,66	95,06
De 0 a 11 meses subnutridas (1)	0,91	1,07
De 12 a 23 meses com vacina em dia	99,66	95,17
De 12 a 23 meses subnutridas (1)	1,73	2,30
Peso < 2,5 kg ao nascer	4,13	7,32

Fonte: Secretaria da Saúde do Estado do Ceará (SESA).

(1) Crianças com peso inferior a P₁₀.

Casos confirmados das doenças de notificação compulsória – 2012

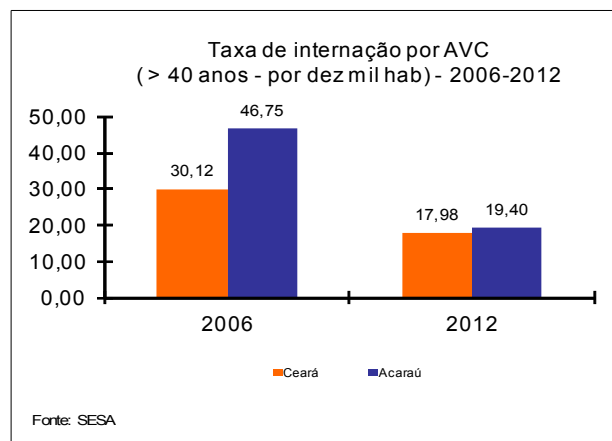
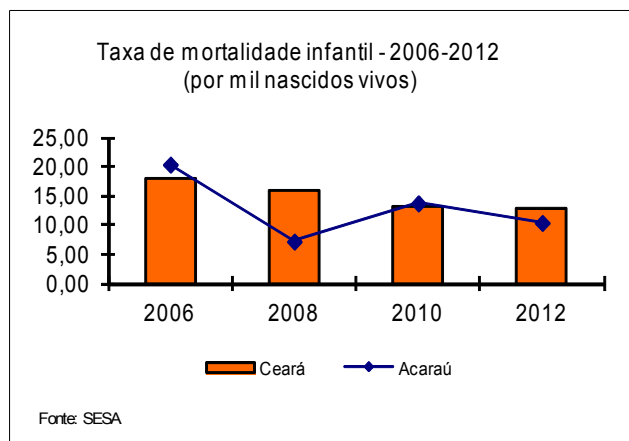
Discriminação	Casos confirmados das doenças de notificação compulsória	
	Município	Estado
AIDS	5	928
Dengue	6	51.701
Febre tifoide	-	1
Hanseníase	4	2.160
Hepatite viral	1	533
Leishmaniose tegumentar	-	978
Leishmaniose Visceral	1	400
Leptospirose	-	60
Meningite	2	442
Raiva	-	1
Tétano acidental	-	21
Tuberculose	24	3.583

Fonte: Secretaria da Saúde do Estado do Ceará (SESA).

Principais Indicadores de Saúde – 2012

Discriminação	Principais Indicadores de Saúde	
	Município	Estado
Médicos/1.000 hab.	0,76	1,19
Dentistas/1.000 hab.	0,63	0,33
Leitos/1.000 hab.	1,19	2,47
Unidades de saúde/1.000 hab.	0,56	0,42
Taxa de internação por AVC (40 anos ou mais)/10.000 hab.	19,40	17,98
Nascidos vivos	957	124.040
Óbitos	10	1.586
Taxa de mortalidade infantil/1.000 nascidos vivos	10,45	12,79

Fonte: Secretaria da Saúde do Estado do Ceará (SESA).

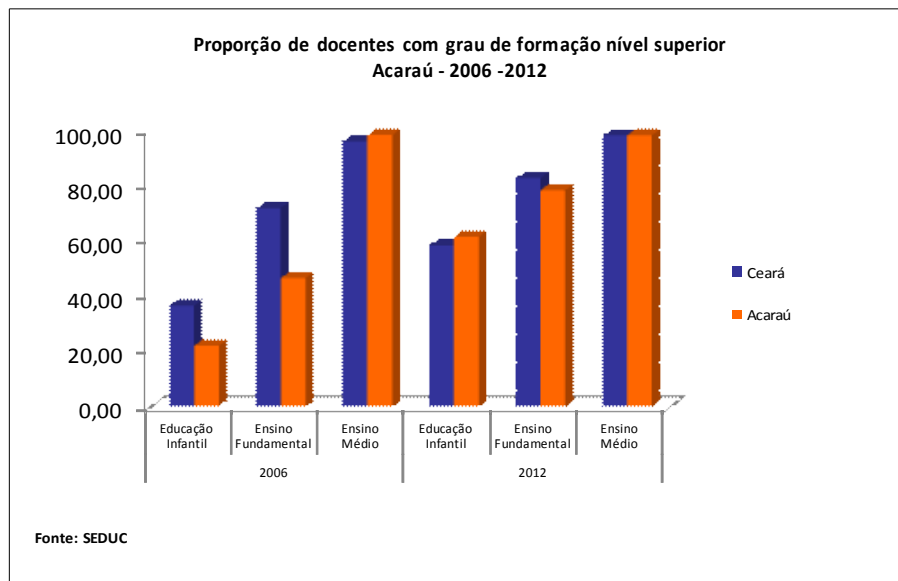


2.4 - EDUCAÇÃO

Docentes e matrícula inicial - 2012

Dependência Administrativa	Docentes		Matrícula inicial	
	Município	Estado	Município	Estado
Total	799	97.461	17.962	2.385.737
Federal	29	673	285	7.377
Estadual	136	18.154	3.657	503.597
Municipal	605	63.896	12.820	1.432.624
Particular	80	22.676	1.200	442.139

Fonte: Secretaria da Educação Básica (SEDUC).



Escolas com biblioteca e laboratório de informática - 2012

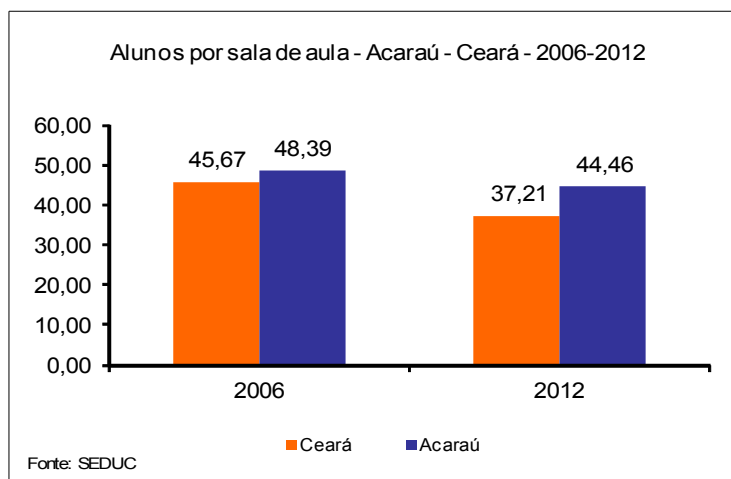
Discriminação	Federal		Estadual		Municipal		Particular	
	Nº	%	Nº	%	Nº	%	Nº	%
Total de escolas	1	-	8	-	41	-	5	-
Biblioteca	1	1,00	5	0,63	6	0,15	2	0,40
Laboratório de informática	-	-	7	0,88	19	0,46	1	0,20

Fonte: Secretaria da Educação Básica (SEDUC).

Indicadores educacionais no ensino fundamental e médio – 2012

Discriminação	Indicadores educacionais			
	Ensino fundamental		Ensino médio	
	Município	Estado	Município	Estado
Taxas (%)				
Escolarização líquida	87,99	87,04	46,14	49,01
Aprovação	88,99	90,45	85,97	83,39
Reprovação	9,26	7,22	5,67	6,84
Abandono	1,75	2,33	8,36	9,77
Alunos por sala de aula	33,04	27,38	41,11	32,57

Fonte: Secretaria da Educação Básica (SEDUC).



2.5 – ÍNDICES DE DESENVOLVIMENTO

Índices de Desenvolvimento

Índices	Valor	Posição no ranking
Índice de Desenvolvimento Municipal (IDM) – 2010	29,16	39
Índice de Desenvolvimento Humano (IDH) – 2010	0,601	132
Índice de Desenvolvimento Social de Oferta (IDS-O) – 2009	0,386	77
Índice de Desenvolvimento Social de Resultado (IDS-R) – 2009	0,550	22

Fonte: Instituto de Pesquisa e Estratégia Econômica do Ceará (IPECE) e Programa das Nações Unidas para o Desenvolvimento (PNUD).

População extremamente pobre: (com rendimento domiciliar *per capita* mensal de até R\$ 70,00) - 2010

Discriminação	População extremamente pobre			
	Município	%	Estado	%
Total	18.365	31,91	1.502.924	17,78
Urbana	7.060	25,00	726.270	11,44
Rural	11.305	38,57	776.654	36,88

Fonte: Instituto Brasileiro de Geografia e Estatística (IBGE) – Censo Demográfico 2010.

2.6 – EMPREGO E RENDA

Número de empregos formais - 2012

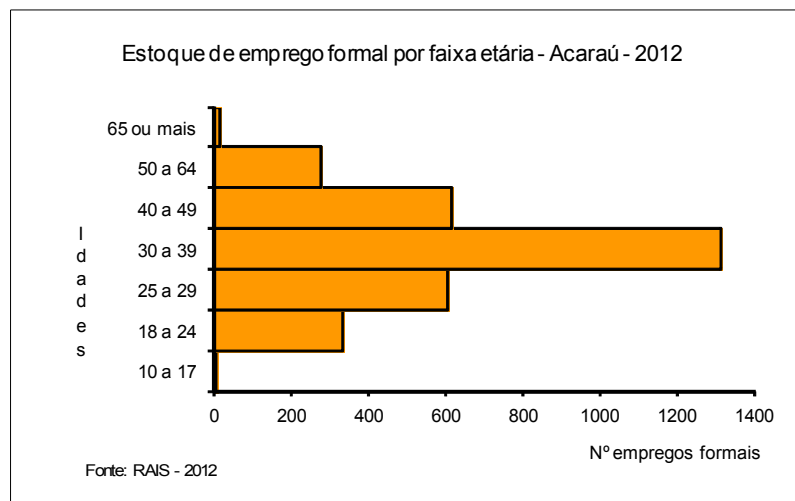
Discriminação	Número de empregos formais					
	Município			Estado		
	Total	Masculino	Feminino	Total	Masculino	Feminino
Total das Atividades	3.170	1.678	1.492	1.423.648	794.665	628.983
Extrativa Mineral	-	-	-	3.127	2.830	297
Indústria de Transformação	422	238	184	258.974	159.388	99.586
Serviços Industriais de Utilidade Pública	6	4	2	6.222	5.175	1.047
Construção Civil	13	12	1	81.400	75.626	5.774
Comércio	271	179	92	245.784	146.731	99.053
Serviços	346	159	187	428.420	243.694	184.726
Administração Pública	1.581	583	998	374.726	139.177	235.549
Agropecuária	531	503	28	24.995	22.044	2.951

Fonte: Ministério do Trabalho (MTb) – RAIS.

Saldo de empregos formais - 2012

Discriminação	Saldo de empregos formais					
	Município			Estado		
	Admitidos	Desligados	Saldo	Admitidos	Desligados	Saldo
Total das Atividades	646	641	5	481.466	451.338	30.128
Extrativa Mineral	-	-	-	1.065	993	72
Indústria de Transformação	157	247	-90	98.258	94.469	3.789
Serviços Industriais de Utilidade Pública	-	-	-	1.563	1.726	-163
Construção Civil	121	119	2	74.890	79.655	-4.765
Comércio	104	76	28	113.599	101.601	11.998
Serviços	76	49	27	177.267	158.265	19.002
Administração Pública	-	-	-	1.240	1.628	-388
Agropecuária	188	150	38	13.584	13.001	583

Fonte: Ministério do Trabalho (MTb) – CAGED.



2.7 – INDÚSTRIA

Empresas industriais ativas – 2012

Discriminação	Empresas industriais ativas			
	Município	%	Estado	%
Total	85	100,00	30.324	100,00
Extrativa mineral	1	1,18	297	0,98
Construção civil	4	4,71	3.459	11,41
Utilidade pública	13	15,29	199	0,66
Transformação	67	78,82	26.369	86,96

Fonte: Secretaria da Fazenda (SEFAZ).

2.8 – COMÉRCIO

Estabelecimentos comerciais – 2012

Discriminação	Estabelecimentos comerciais			
	Município	%	Estado	%
Total	685	100,00	135.370	100,00
Atacadista	10	1,46	3.727	2,75
Varejista	675	98,54	131.194	96,92
Reparação (1)	-	-	449	0,33

Fonte: Secretaria da Fazenda (SEFAZ).

(1) de veículos de objetos pessoais e de uso doméstico.

3 - INFRAESTRUTURA



3.1 - SANEAMENTO

Abastecimento de Água - 2012

Discriminação	Abastecimento de água		
	Município	Estado	% sobre o total do Estado
Ligações reais	6.393	1.566.268	0,41
Ligações ativas	5.947	1.457.664	0,41
Volume produzido (m ³)	1.145.899	387.198.985	0,30
Taxa de cobertura d'água urbana (%) (1)	92,90	93,40	-

Fonte: Companhia de Água e Esgoto do Ceará (CAGECE).

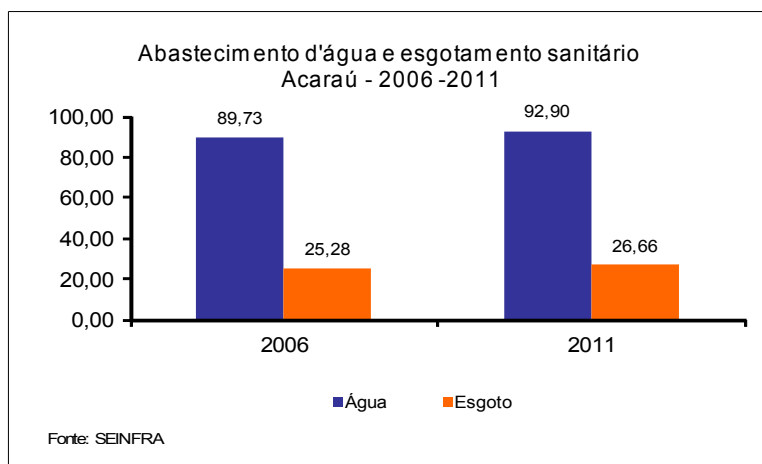
(1) Dados referente à 2011.

Esgotamento Sanitário – 2012

Discriminação	Esgotamento sanitário		
	Município	Estado	% sobre o total do Estado
Ligações reais	872	493.930	0,18
Ligações ativas	736	468.501	0,16
Taxa de cobertura urbana de esgoto (%) (1)	26,66	34,62	-

Fonte: Companhia de Água e Esgoto do Ceará (CAGECE).

(1) Dados referente à 2011.



Domicílios particulares permanentes segundo as formas de abastecimento de água - 2000/2010

Formas de abastecimentos	Município				Estado			
	2000	%	2010	%	2000	%	2010	%
Total	10.343	100,00	14.652	100,00	1.757.888	100,00	2.365.276	100,00
Ligada a rede geral	4.148	40,10	9.206	62,83	1.068.746	60,80	1.826.543	77,22
Poço ou nascente	4.313	41,70	3.419	23,33	360.737	20,52	221.161	9,35
Outra	1.882	18,20	2.027	13,83	328.405	18,68	317.565	13,43

Fonte: Instituto Brasileiro de Geografia e Estatística (IBGE) – Censos Demográficos 2000/2010.

Domicílios particulares permanente segundo os tipos de esgotamento sanitário - 2000/2010

Tipos de esgotamentos sanitários	Município				Estado			
	2000	%	2010	%	2000	%	2010	%
Total (1)	10.343	100,00	14.652	100,00	1.757.888	100,00	2.365.276	100,00
Rede geral ou pluvial	658	6,36	1.019	6,95	376.884	21,44	774.873	32,76
Fossa séptica	308	2,98	1.505	10,27	218.682	12,44	251.193	10,62
Outra	4.297	41,55	10.316	70,41	731.075	41,59	1.167.911	49,38
Não tinham banheiros	5.080	49,12	1.812	12,37	431.247	24,53	171.277	7,24

Fonte: Instituto Brasileiro de Geografia e Estatística (IBGE) – Censos Demográficos 2000/2010.

(1) Inclusive os domicílios sem declaração da existência de banheiro ou sanitário.

3.2 - ENERGIA ELÉTRICA E COLETA DE LIXO

Consumo e consumidores de energia elétrica - 2012

Classes de consumo	Consumo (mwh)	Consumidores
Total	58.027	18.065
Residencial	12.634	12.110
Industrial	5.610	19
Comercial	4.491	992
Rural	29.414	4.614
Público	5.815	328
Próprio	63	2

Fonte: Companhia Energética do Ceará (COELCE).

Domicílios particulares permanente segundo energia elétrica e lixo coletado - 2000/2010

Discriminação	Município				Estado			
	2000	%	2010	%	2000	%	2010	%
Total	10.343	100,00	14.652	100,00	1.757.888	100,00	2.365.276	100,00
Com energia elétrica	7.914	76,52	14.030	95,75	1.568.648	89,23	2.340.224	98,94
Com lixo coletado	2.095	20,26	6.649	45,38	1.081.790	61,54	1.781.993	75,34

Fonte: Instituto Brasileiro de Geografia e Estatística (IBGE) – Censos Demográficos 2000/2010

4 – ECONOMIA E FINANÇAS

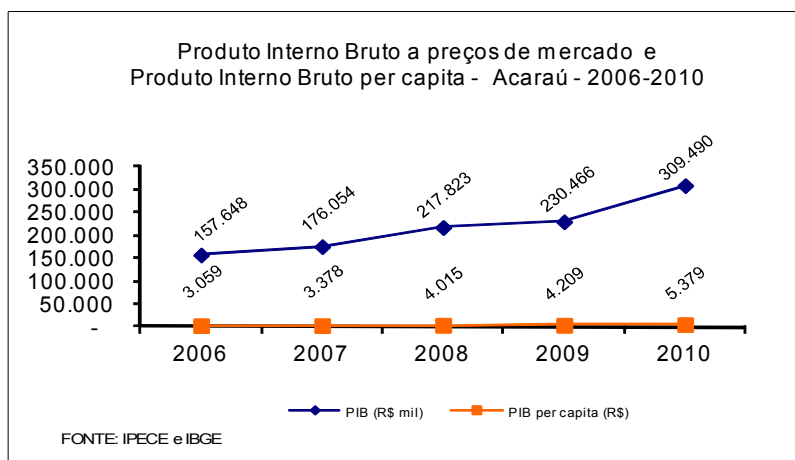


4.1 - PRODUTO INTERNO BRUTO

Produto Interno Bruto - 2010

Discriminação	Município	Estado
PIB a preços de mercado (R\$ mil)	309.490	77.865.415
PIB <i>per capita</i> (R\$ 1,00)	5.379	9.217
PIB por setor (%)		
Agropecuária	11,60	4,20
Indústria	23,64	23,70
Serviços	64,76	72,10

Fonte: Instituto Brasileiro de Geografia e Estatística (IBGE)/Instituto de Pesquisa e Estratégia Econômica do Ceará.



4.2 - FINANÇAS PÚBLICAS

Receita Municipal - 2011

Discriminação	Receita Municipal	
	Valor corrente (R\$ mil)	% sobre a receita total
Receita Total	70.356	100,00
Receitas correntes	67.482	95,91
Receita tributária	4.156	5,91
Receita de contribuições	195	0,28
Receita patrimonial	325	0,46
Receita de serviços	-	-
Transferências correntes	62.582	88,95
Outras receitas correntes	224	0,33
Receitas de capital	2.875	4,26

Fonte: Tribunal de Contas dos Municípios (TCM).

Despesa Municipal - 2011

Discriminação	Despesa Municipal	
	Valor corrente (R\$ mil)	% sobre a despesa total
Total	72.039	100,00
Despesas correntes	65.704	91,21
Pessoal e encargos sociais	36.216	50,27
Juros e encargos da dívida	-	-
Outras despesas correntes	29.488	40,93
Despesas de capital	6.335	8,79
Investimentos	5.436	7,55
Inversões financeiras	-	-
Amortização da dívida	899	1,25

Fonte: Tribunal de Contas dos Municípios (TCM).

Receita Estadual arrecadada - 2012

Discriminação	Receita Estadual arrecadada	
	Valor corrente (R\$ mil)	% sobre a receita total
Receita total	3.859	100,00
Receita tributária	3.859	100,00
Receita do ICMS	2.583	66,94

Fonte: Secretaria da Fazenda (SEFAZ).

Nota: Não foram considerados ajustes e anulações de receitas.

Receita da União arrecadada - 2012

Discriminação	Receita da União arrecadada	
	Valor corrente (R\$ mil)	% sobre a receita total
Receita total	8.174	100,00
Arrecadação IPI	1	0,01

Fonte: Secretaria Regional da Receita Federal.

Nota: Arrecadação bruta sem retificações.

5 – POLÍTICA



Prefeitura

Endereço	Telefone / e-mail
Rua Gal. Humberto Moura, 675 B - Centro C.E.P: 62.580-000	(88) 3661-1163 Fax (88) 3661-1092/1177 pma.gabinete01@gmail.com

Fonte: Associação dos Municípios e Prefeitos do Estado do Ceará (APRECE).

Prefeito eleito - 2012

Nome	Partido
Alexandre Ferreira Gomes da Silveira	PMDB

Fonte: Associação dos Municípios e Prefeitos do Estado do Ceará (APRECE).