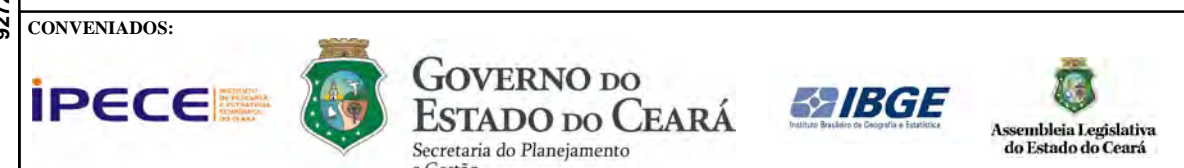
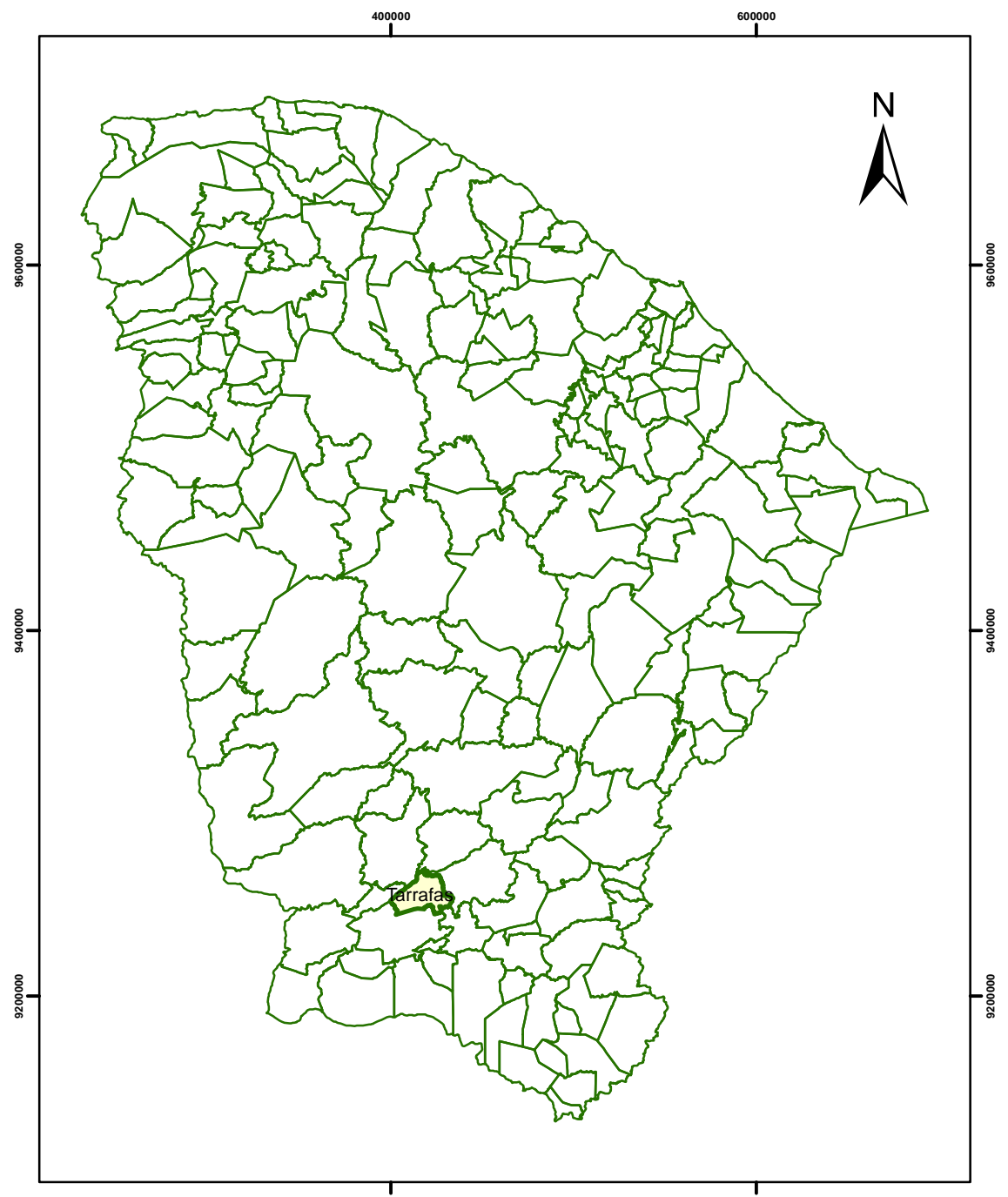


**PROJETO ATLAS DE DIVISAS MUNICIPAIS
GEORREFERENCIADAS DO ESTADO DO CEARÁ**



PARCEIROS: APRECE, CÂMARAS DE VEREADORES, IDACE, PREFEITURAS MUNICIPAIS, UNIÃO DOS VEREADORES E CÂMARAS DO CEARÁ

MAPA MUNICIPAL DE TARRAFAS



Legenda

- Limite municipal - Tarrafas
- Limites municipais
- Ponto de Limite
- Junções de Limites
- Elementos de divisa
- Escolas Públicas - Tarrafas
- Equipamentos de Saúde - Tarrafas

Convenções Cartográficas

- Caminhos / Trilhas
- Estrada Vicinal
- Rodovias
- Estradas de Ferro
- Linha transmissora de energia
- Drenagem
- Espelho D'água
- Áreas Inundáveis
- Áreas Urbanas
- Campo de Pouso/Aeroporto
- Igreja/Mina

ELEMENTOS ALTIMÉTRICOS

- Δ 792 Ponto Trigonométrico (Datum SAD - 69)
- RN x 792 Referência de Nível
- B x 792 Ponto Barométrico

Cota comprovada. Cota não comprovada 1/3X.
Curva de Nível Média. Curva de Nível Intermediária.

Escala

0 0.75 1.5 3 Km

Sistema de Projeção UNIVERSAL TRANSVERSA DE MERCATOR - UTM

Divisas Municipais oriunda do Convênio celebrado entre o IPECE-IBGE-ALEC, em parceria com o IDACE, APRECE, UVC, Prefeituras e Câmaras Municipais. Base Cartográfica elaborada em ambiente digital pela vetorização das folhas do mapeamento sistemático na escala 1:100.000.

Cartas Topográficas DSG / SUIDENE SB-24-Y-B-V (1125) ASSARÉ

Compilação da atualização cartográfica municipal levantadas por navegadores GPS dos projetos AGM - Arquivo Gráfico Municipal (IPLANCE (IBGE); Contagem da População 2007 e Censo 2010 (IBGE); e pelas atualizações cartográficas obtidas em campo (IPECE).

Mapa elaborado pela Gerência de Estatística, Geografia e Informação - GEGIN do Instituto de Pesquisa e Estratégia Econômica do Ceará - IPECE (2016)

