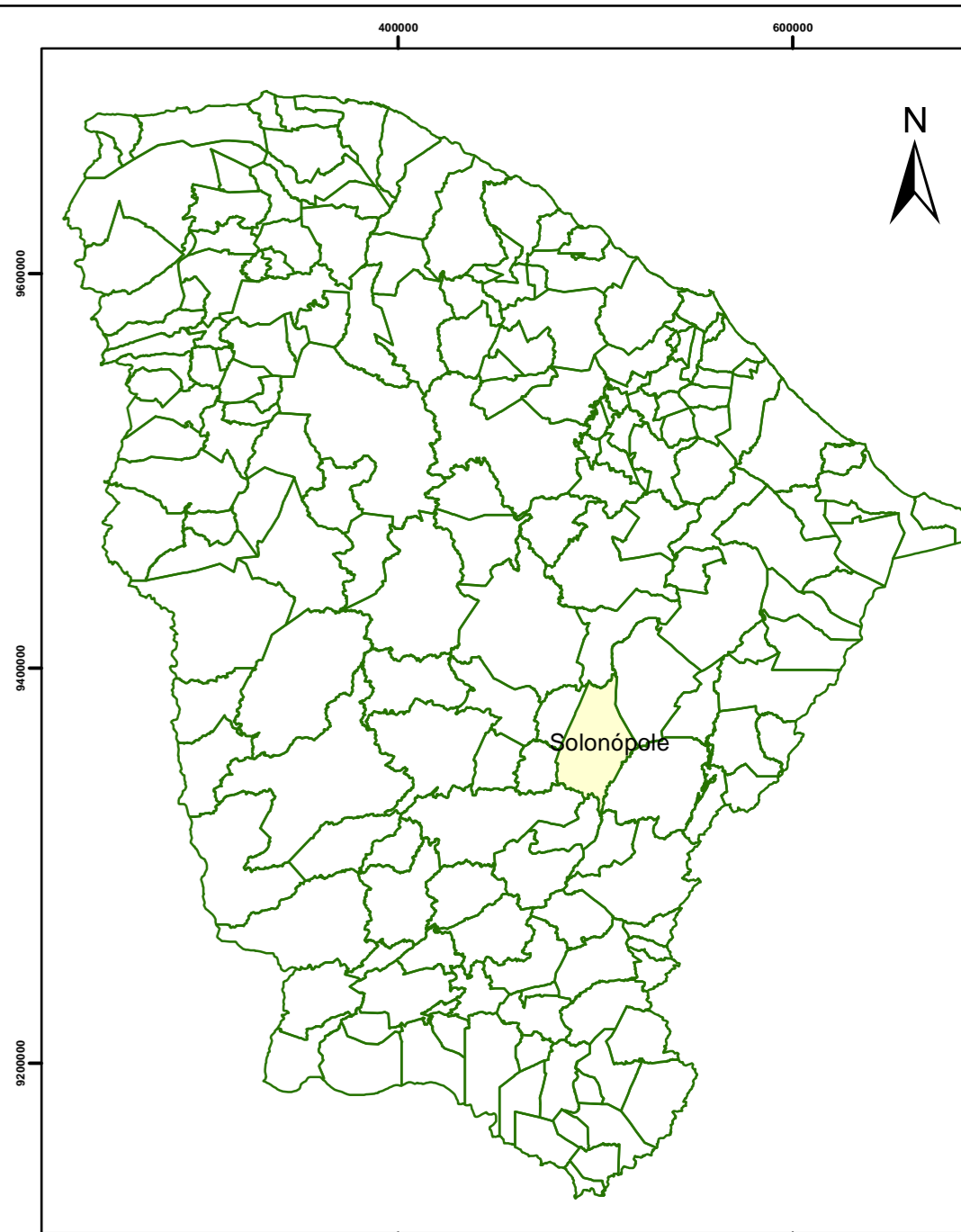


PROJETO ATLAS DE DIVISAS MUNICIPAIS GEORREFERENCIADAS DO ESTADO DO CEARÁ



PARCEIROS: APRECE CÂMARAS DE VEREADORES IDACE PREFEITURAS MUNICIPAIS UNIÃO DOS VEREADORES E CÂMARAS DO CEARÁ

MAPA MUNICIPAL DE SOLONÓPOLE



Legenda

- Limite municipal - Solonópole
- Limites municipais
- Ponto de Limite
- Junções de Limites
- Elementos de divisa
- Escolas Públicas - Solonópole
- Equipamentos de Saúde - Solonópole

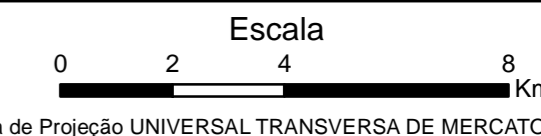
Convenções Cartográficas

- Caminhos / Trilhas
- Estrada Vicinal
- Rodovias
- BR 60 Prefixo de Rodovia: Federal, Estadual
- Estradas de Ferro
- Linha transmissora de energia
- Drenagem
- Espelho D'água
- Áreas Inundáveis
- Áreas Urbanas
- Campo de Pouso/Aeroporto
- Igreja/Mina

ELEMENTOS ALTIMÉTRICOS

- Δ 792 Ponto Trigonométrico
- RN x 792 Referência de Nível
- B x 792 Ponto Barométrico

Cota comprorada. Cota não comprorada 100. Curva de Nível Mestra. Curva de Nível Intermediária.



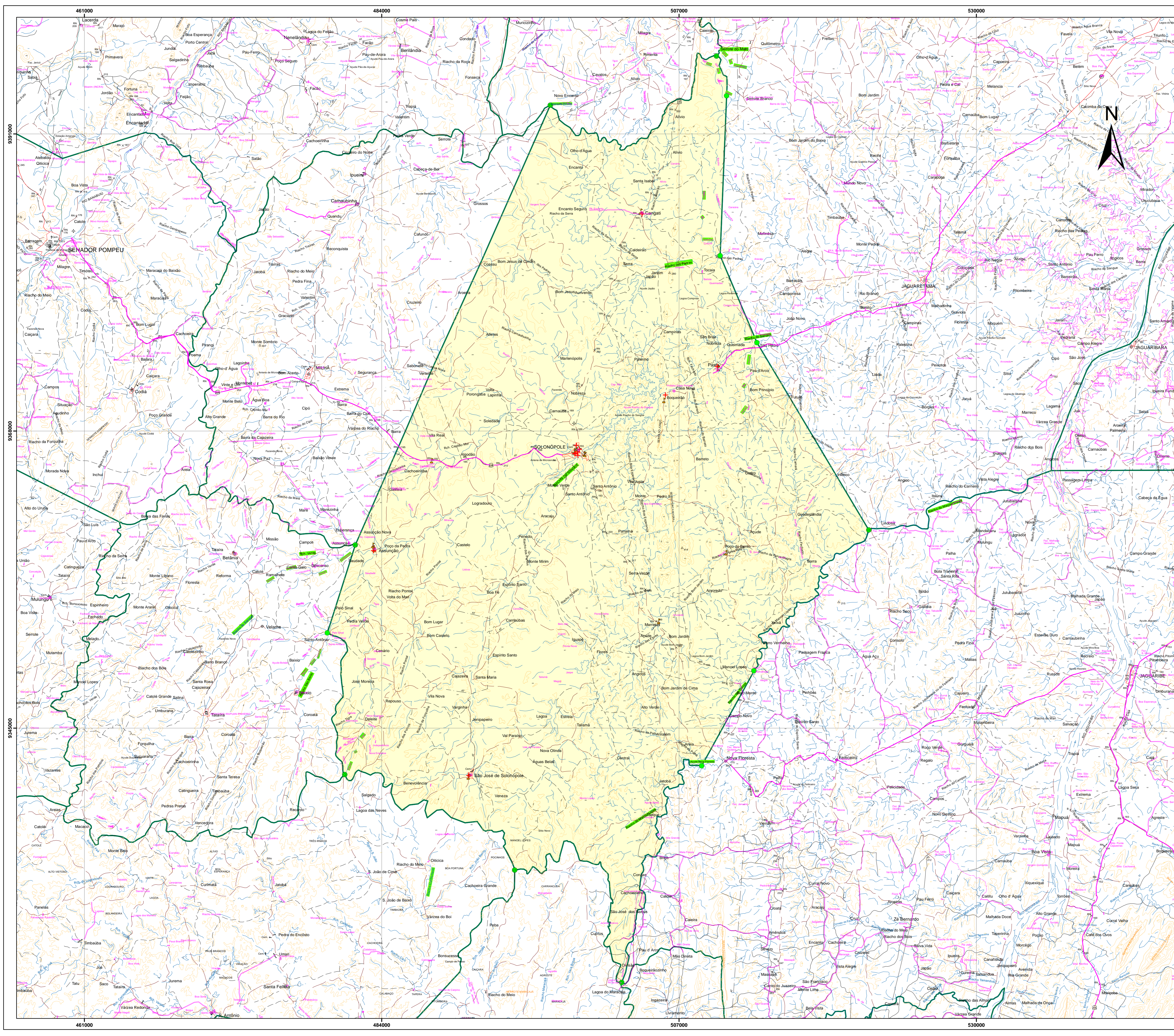
Divisas Municipais oriunda do Convênio celebrado entre o IPECE-IBGE-ALEC, em parceria com o IDACE, APRECE, UVC, Prefeituras e Câmaras Municipais. Base Cartográfica elaborada em ambiente digital pela vetorização das folhas do mapeamento sistemático na escala 1:100.000.

Cartas Topográficas DSG / SUDENE

SB-24-V-D-III (893) QUIXERAMOBIM SB-24-X-C-IV (871) JAGUARETAMA
 SB-24-X-C-II (894) BANABUIU SB-24-X-C-III (1047) IGUAU
 SB-24-V-D-VI (970) SENADOR POMPEU SB-24-Z-A-I (1048) ORÓS

Compilação da atualização cartográfica municipal levantadas por navegadores GPS dos projetos AGM - Arquivo Gráfico Municipal (IPLANCE - IBGE); Contagem da População 2007 e Censo 2010 (IBGE); e pelas atualizações cartográficas obtidas em campo (IPECE).

Mapa elaborado pela Gerência de Estatística, Geografia e Informação - GEGIN do Instituto de Pesquisa e Estratégia Econômica do Ceará - IPECE (2016)



461000

484000

507000

530000

9391000
9388000
9385000
9382000
9379000
9376000
9373000
9370000
9367000
9364000
9361000
9358000
9355000
9352000
9349000
9346000
9343000
9340000
9337000
9334000
9331000
9328000
9325000
9322000
9319000
9316000
9313000
9310000
9307000
9304000
9301000

9391000
9388000
9385000
9382000
9379000
9376000
9373000
9370000
9367000
9364000
9361000
9358000
9355000
9352000
9349000
9346000
9343000
9340000
9337000
9334000
9331000
9328000
9325000
9322000
9319000
9316000
9313000
9310000
9307000
9304000
9301000