

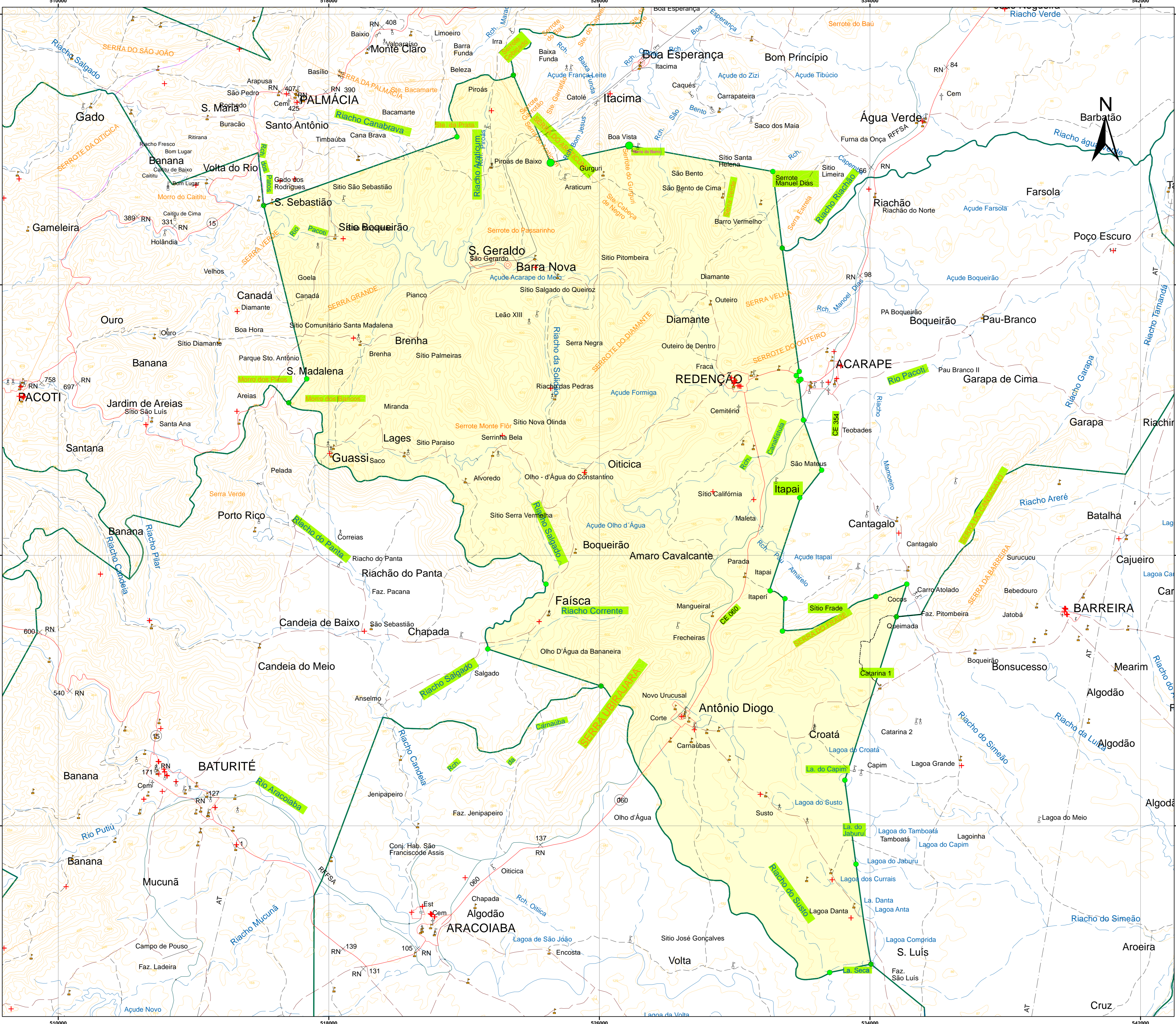
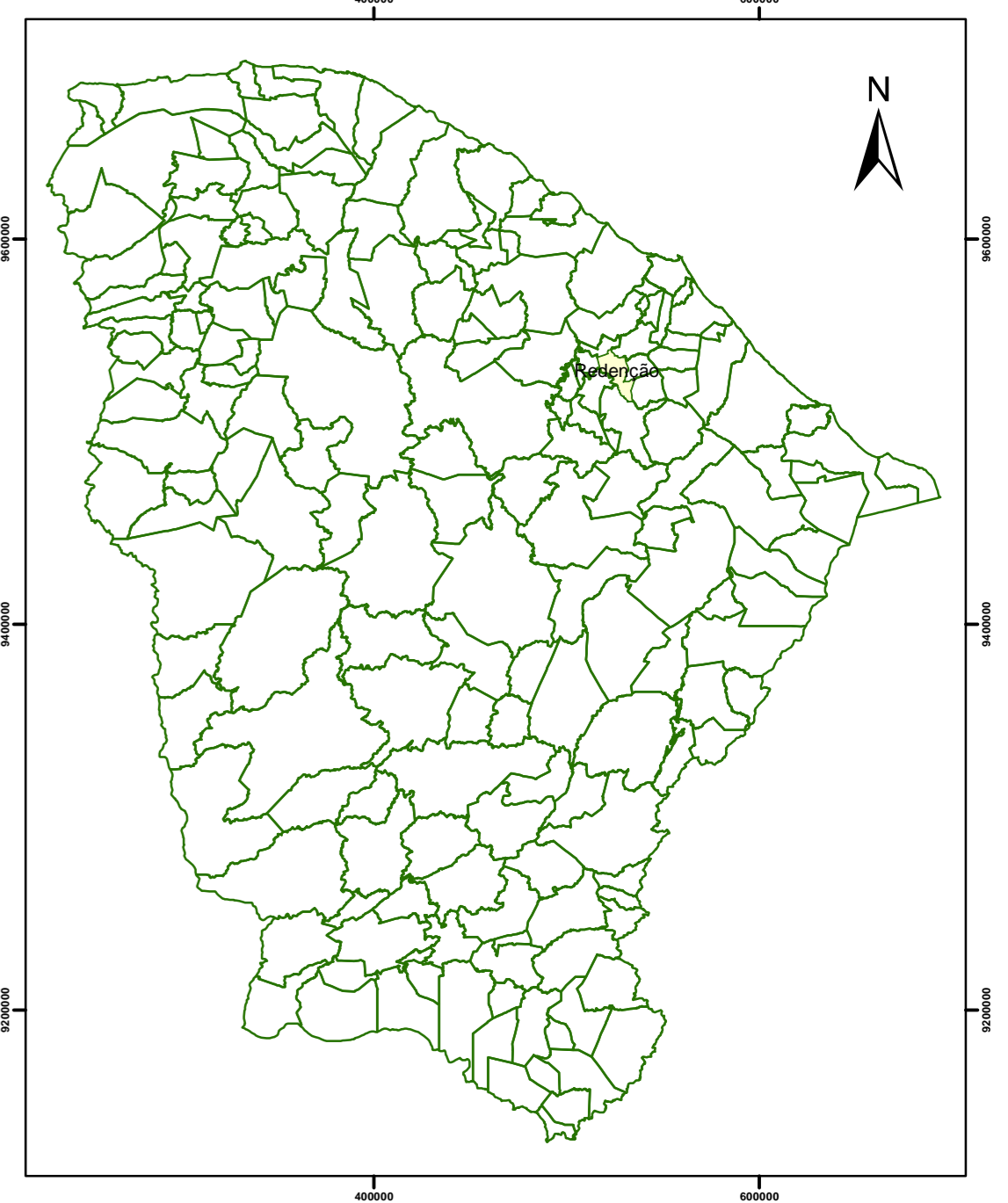
**PROJETO ATLAS DE DIVISAS MUNICIPAIS GEORREFERENCIADAS DO ESTADO DO CEARÁ**

CONVENIADOS:

SECRETARIA DO PLANEJAMENTO E GESTÃO

PARCEIROS: APRECE, CÂMARAS DE VEREDORES, IDACE, PREFEITURAS MUNICIPAIS, UNIÃO DOS VEREDORES E CÂMARAS DO CEARÁ

**MAPA MUNICIPAL DE REDENÇÃO**



**Legenda**

- Limite municipal - Redenção
- Limites municipais
- Ponto de Limite
- Junções de Limites
- Elementos de divisa
- Escolas Públicas - Redenção
- Equipamentos de Saúde - Redenção

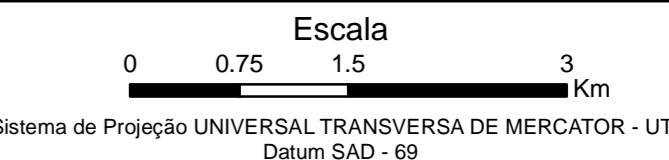
**Convenções Cartográficas**

- Caminhos / Trilhas
- Estrada Vicinal
- Rodovias
- Estradas de Ferro
- Linha transmissora de energia
- Drenagem
- Espelho D'água
- Áreas Inundáveis
- Áreas Urbanas
- Campo de Pousa/Aeroporto
- Igreja/Mina

**ELEMENTOS ALTIMÉTRICOS**

- Ponto Trigonométrico
- Referência de Nível
- Ponto Barométrico

Cota comprovada. Cota não comprovada. Curva de Nível Mestra. Curva de Nível Intermediária.



Divisas Municipais oriunda do Convênio celebrado entre o IPECE-IBGE-ALEC, em parceria com o IDACE, APRECE, UVC, Prefeituras e Câmaras Municipais. Base Cartográfica elaborada em ambiente digital pela vetorização das folhas do mapeamento sistemático na escala 1:100.000.

Cartas Topográficas DSG / SUDENE SB-24-X-A-1 (751) BATURITÉ

Compilação da atualização cartográfica municipal levantadas por navegadores GPS dos projetos AGM - Arquivo Gráfico Municipal (IPLANCE - IBGE); Contagem da População 2007 e Censo 2010 (IBGE); e pelas atualizações cartográficas obtidas em campo (IPECE).

Mapa elaborado pela Gerência de Estatística, Geografia e Informação - GEGIN do Instituto de Pesquisa e Estratégia Econômica do Ceará - IPECE (2016)