

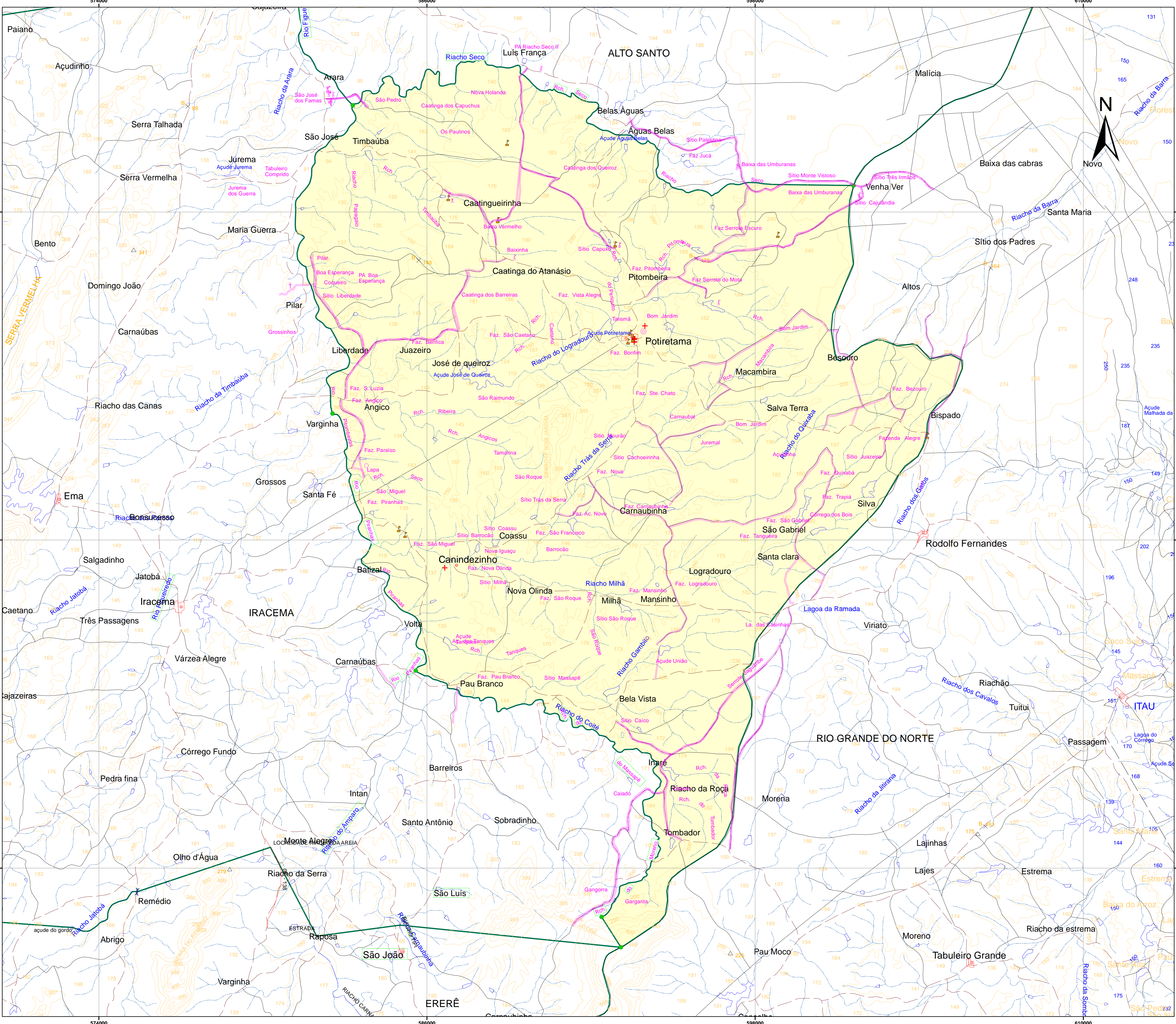
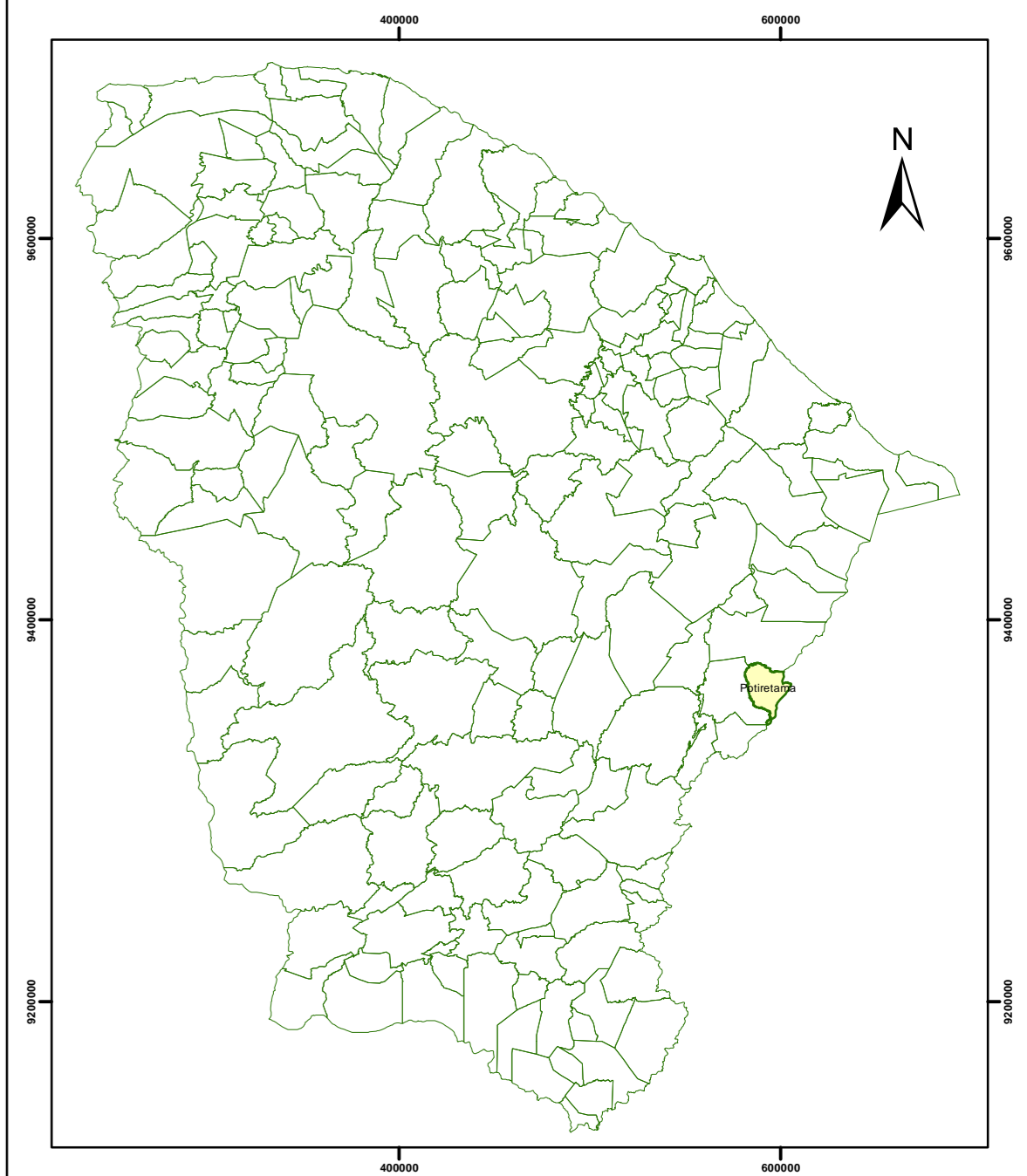
PROJETO ATLAS DE DIVISAS MUNICIPAIS GEORREFERENCIADAS DO ESTADO DO CEARÁ

CONVENIADOS:

PARCEIROS:

APRECE CÂMARAS DE VEREADORES IDACE PREFEITURAS MUNICIPAIS UNIÃO DOS VEREADORES E CÂMARAS DO CEARÁ

MAPA MUNICIPAL DE POTIRETAMA



Legenda

- Limite municipal - Potiretama
- Limites municipais
- Ponto de Limite
- Junções de Limites
- Elementos de divisa
- Escolas Públicas - Potiretama

Convenções Cartográficas

- Caminhos / Trilhas
- Estrada Vicinal
- Rodovias
- Estradas de Ferro
- Linha transmissora de energia
- Drenagem
- Espelho D'água
- Áreas Inundáveis
- Áreas Urbanas
- Domicílios
- Localidades
- Campo de Pouso/Aeroporto

ELEMENTOS ALTIMÉTRICOS

- Ponto Trigonométrico
- Referência de Nível
- Ponto Barométrico

Cota comprovada. Cota não comprovada 750. Curva de Nível Meia. Curva de Nível Intermediária.

Escala

0 0,75 1,5 3 Km

Sistema de Projeção UNIVERSAL TRANSVERSA DE MERCATOR - UTM

Divisas Municipais oriunda do Convênio celebrado entre o IPECE-IBGE-ALEC, em parceria com o IDACE, APRECE, UVC, Prefeituras e Câmaras Municipais. Base Cartográfica elaborada em ambiente digital pela vetorização das folhas do mapeamento sistemático na escala 1:100.000.

Carta Topográfica DSG / SUDENE SB.24-X-C-V (972) IRACEMA

Compilação da atualização cartográfica municipal levantadas por navegadores GPS dos projetos AGM - Arquivo Gráfico Municipal (IPLANCE (IBGE); Contagem da População 2007 e Censo 2010 (IBGE); e pelas atualizações cartográficas obtidas em campo (IPECE).

Mapa elaborado pela Gerência de Estatística, Geografia e Informação - GEGIN do Instituto de Pesquisa e Estratégia Econômica do Ceará - IPECE (2016)