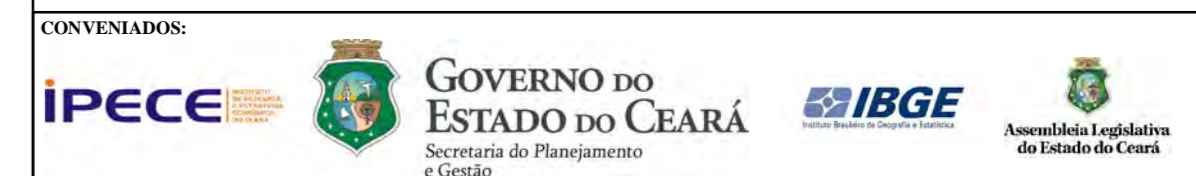
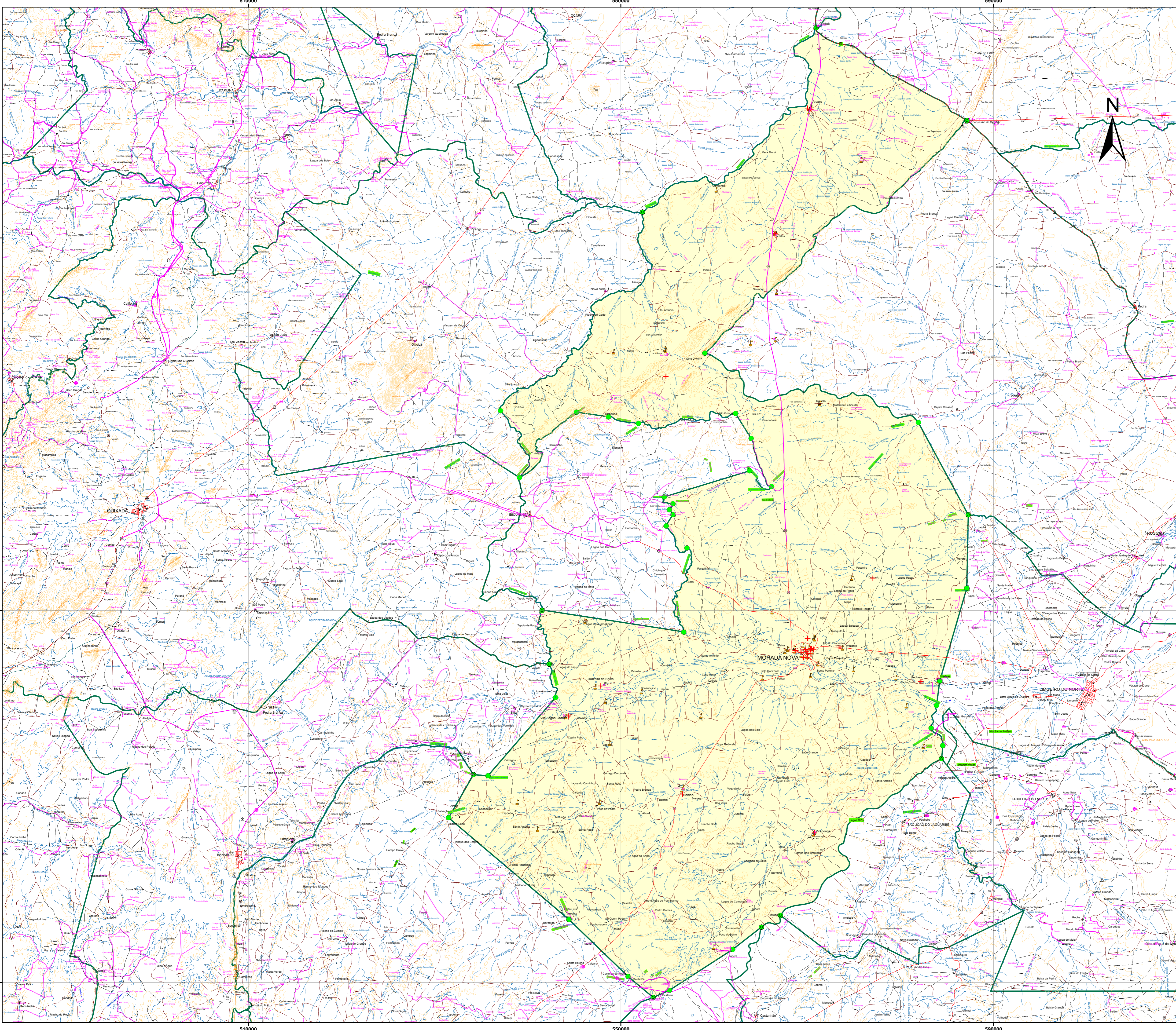
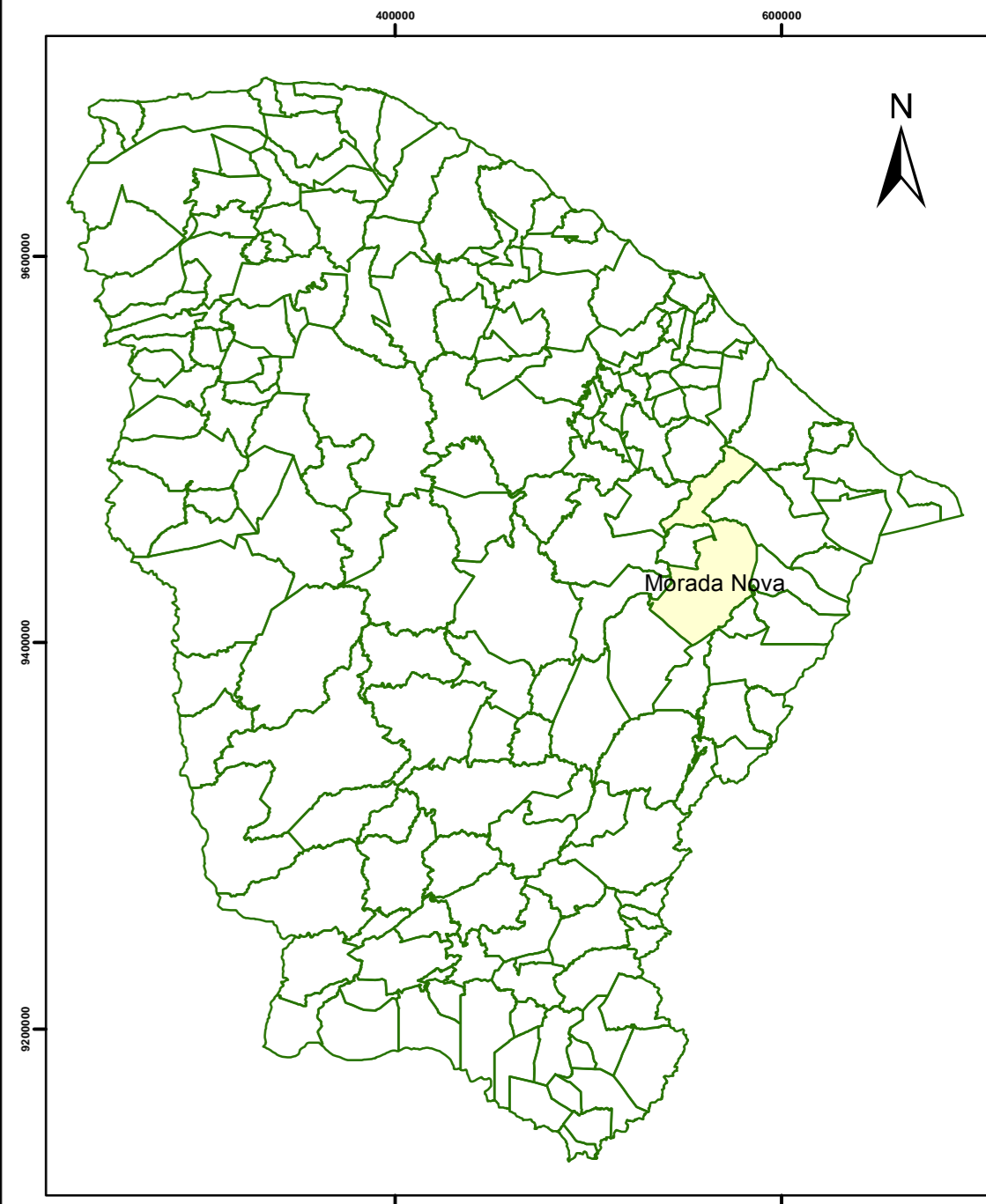


**PROJETO ATLAS DE DIVISAS MUNICIPAIS
GEORREFERENCIADAS DO ESTADO DO CEARÁ**



PARCEIROS: APRECE CÂMARAS DE VEREDADORES IDACE PREFEITURAS MUNICIPAIS UNIÃO DOS VEREDADORES E CÂMARAS DO CEARÁ

MAPA MUNICIPAL DE MORADA NOVA



Legenda

- Limite municipal - Morada Nova
- Limites municipais
- Ponto de Limite
- Junções de Limites
- Elementos de divisa
- Escolas Públicas - Morada Nova
- Equipamentos de Saúde - Morada Nova

Convenções Cartográficas

- Caminhos / Trilhas
- Estrada Vicinal
- Rodovias
- BR 60 Prefixo de Rodovia: Federal, Estadual
- Estradas de Ferro
- Linha transmissora de energia
- Drenagem
- Espelho D'água
- Áreas Inundáveis
- Áreas Urbanas
- Campo de Pouso/Aeroporto
- Igreja/Mina

ELEMENTOS ALTIMÉTRICOS

- Ponto Trigonométrico
- Referência de Nível
- Ponto Barométrico

Cota não comprovada. Cota não comprovada 1:50. Curva de Nível Mestra. Curva de Nível Intermediária.

Escala
0 1.25 2.5 5 Km

Sistema de Projeção UNIVERSAL TRANSVERSA DE MERCATOR - UTM

Divisas Municipais oriunda do Convênio celebrado entre o IPECE-IBGE-ALEC, em parceria com o IDACE, APRECE, UVV, Prefeituras e Câmaras Municipais. Base Cartográfica elaborada em ambiente digital pela vetorização das folhas do mapeamento sistemático na escala 1:100.000.

Cartas Topográficas DSG / SUDENE

SB 24 - V - B - III (750) CANINDE	SB 24 - X - A - IV (821) ITAPIUNA
SB 24 - X - A - I (751) BATURITE	SB 24 - X - A - V (822) BONHÚ
SB 24 - X - A - II (752) BEBERIBE	SB 24 - X - C - I (894) BANABURU
SB 24 - V - B - VI (820) QUIXADA	SB 24 - X - C - II (895) LIMOEIRO DO NORTE

Compilação da atualização cartográfica municipal levantadas por navegadores GPS dos projetos AGM - Arquivo Gráfico Municipal (IPLANCA - IBGE) e Contagem da População 2007 e Censo 2010 (IBGE), e pelas atualizações cartográficas obtidas em campo (IPECE).

Mapa elaborado pela Gerência de Estatística, Geografia e Informação - GEGIN do Instituto de Pesquisa e Estratégia Econômica do Ceará - IPEECE (2016)