

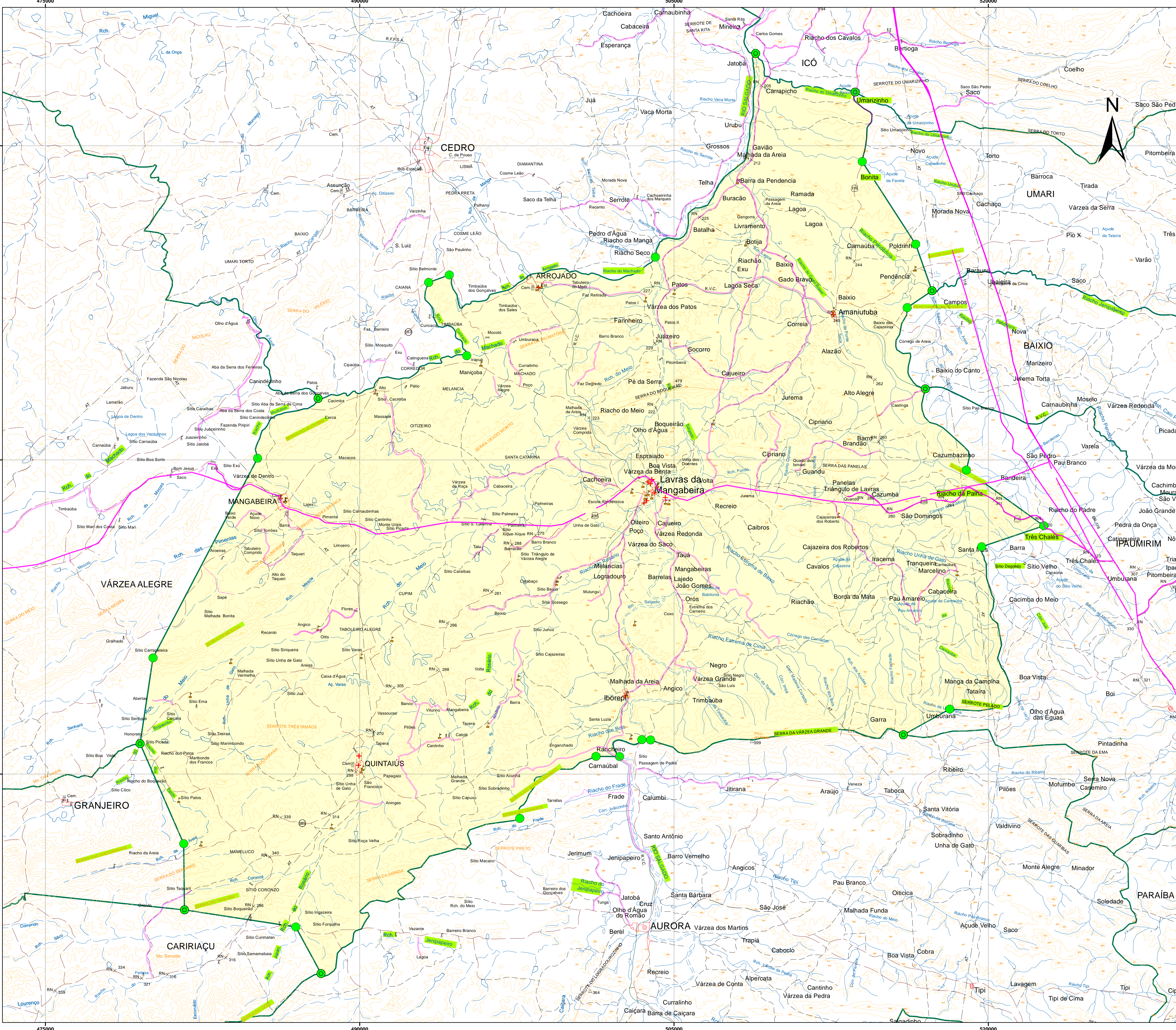
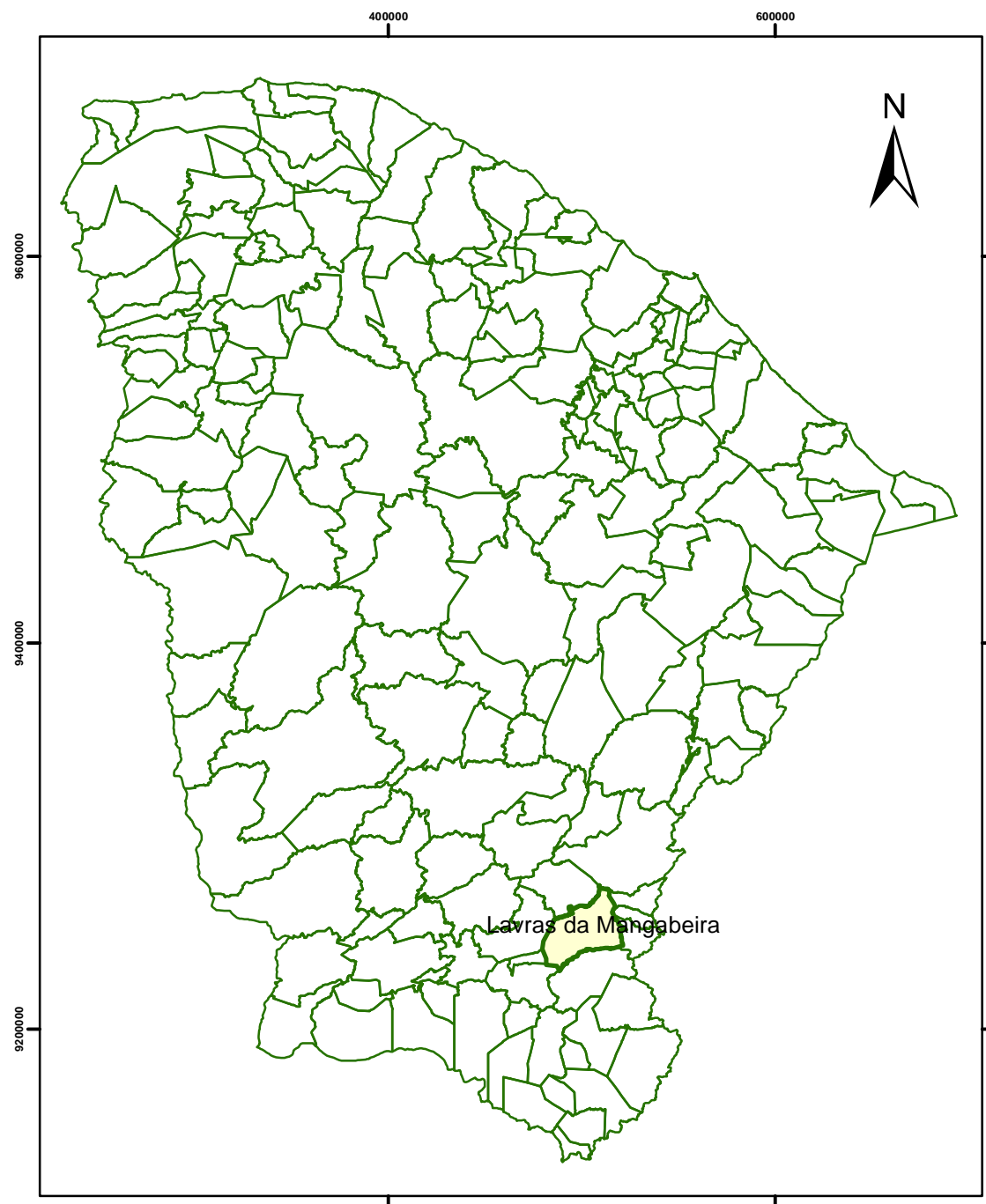
**PROJETO ATLAS DE DIVISAS MUNICIPAIS  
GEORREFERENCIADAS DO ESTADO DO CEARÁ**

CONVENIOS:

PARCEIROS:

APRECE CÂMARAS DE VEREADORES IDACE PREFEITURAS MUNICIPAIS UNIÃO DOS VEREADORES E CÂMARAS DO CEARÁ

**MAPA MUNICIPAL LAVRAS DA MANGABEIRA**



**Legenda**

- Limite municipal - Lavras da Mangabeira
- Limites municipais
- Ponto de Limite
- Junções de Limites
- Elementos de divisa
- Esc. Públicas - Lavras da Mangabeira
- Equip. de Saúde - Lavras da Mangabeira

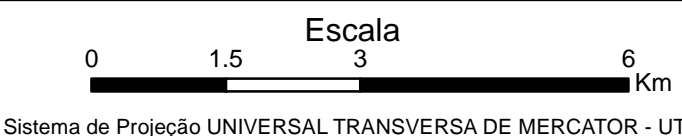
**Convenções Cartográficas**

- Caminhos / Trilhas
- Estrada Vicinal
- Rodovias
- BZ 60 Prefixo de Rodovia: Federal, Estadual
- BR CE Estradas de Ferro
- AT- Linha transmissora de energia
- Drenagem
- Espelho D'água
- Áreas Inundáveis
- Áreas Urbanas
- Campo de Pouso/Aeroporto
- Igreja/Mina

**ELEMENTOS ALTIMÉTRICOS**

- 772 Ponto Trigonométrico Datum SAD - 69
- RN x 792 Referência de Nível
- B x 792 Ponto Barométrico

Cota comprovada. Cota não comprovada 100. Curva de Nível Meia. Curva de Nível Intermediária.



Sistema de Projeção UNIVERSAL TRANSVERSA DE MERCATOR - UTM

Divisas Municipais oriunda do Convênio celebrado entre o IPECE-IBGE-ALEC, em parceria com o IDACE, APRECE, UVC, Prefeituras e Câmaras Municipais. Base Cartográfica elaborada em ambiente digital pela vetorização das folhas do mapeamento sistemático na escala 1:100.000.

Cartas Topográficas DSG / SUDENE  
SB.24-Y-B-VI (1126) CEDRO  
SB.24-Z-A-IV (1127) CAJAZEIRAS

Compilação da atualização cartográfica municipal levantadas por navegadores GPS dos projetos AGM - Arquivo Gráfico Municipal (IPLANCE - IBGE); Contagem da População 2007 e Censo 2010 (IBGE); e pelas atualizações cartográficas obtidas em campo (IPECE).

Mapa elaborado pela Gerência de Estatística, Geografia e Informação - GEGIN do Instituto de Pesquisa e Estratégia Econômica do Ceará - IPECE (2016)